

МИНИСТЕРСТВО КУЛЬТУРЫ СССР

индекс

ПАМЯТНИКИ ИСТОРИИ И КУЛЬТУРЫ СССР

(НЕДВИЖИМЫЕ)

5800000376

РСФСР

СОЮЗНАЯ РЕСПУБЛИКА  
Главное управление по охране памятников истории и культуры ИК СССР

(наименование республиканского органа охраны памятников)

П А С П О Р Т

ГОРОДСКАЯ МЕШАНСКАЯ УСАДЬБА.  
ТОРГОВЫЕ ЛАВКИ-МАГАЗИНЫ.

I. НАИМЕНОВАНИЕ ПАМЯТНИКА

II. ТИПОЛОГИЧЕСКАЯ ПРИНАДЛЕЖНОСТЬ

памятник археологии	памятник истории	памятник архитектуры	памятник монумент искусства
		2	

III. ДАТИРОВКА ПАМЯТНИКА (или дата исторического события, с которым связано возникновение памятника—для памятников истории)

кон. XIX в.

IV. АДРЕС (местонахождение) ПАМЯТНИКА

РСФСР, Пензенская область,

с. Наровчат, ул. Советская, д. 24

(АССР, край, область, район, автономная обл., национальный округ; населенный пункт; пути подъезда)

V. ХАРАКТЕР СОВРЕМЕННОГО ИСПОЛЬЗОВАНИЯ

по первонач. назначению	культурно-просветит.	туристско-экскурсион.	лечебно-оздоровительн.	жилые помещения	хозяйственное	не используется
+	музей библ. клуб		больн. санат. д. отд.		учреждение торгов. промышл. склад	

ПРИЛОЖЕНИЯ:

- Фото общего вида— 3
- Фото фрагментов— 4
- Генплан— 1
- Обмеры: план—
- фасад—
- разрез—
- Схематический план охранной зоны—

## VI. ИСТОРИЧЕСКИЕ СВЕДЕНИЯ

- а) для памятников археологии — история возникновения, кем и когда производились разведки и раскопки, место хранения коллекций.
- для памятников истории — история возникновения: краткая характеристика событий и лиц, в связи с которыми объект приобрел значение памятника.
- для памятников архитектуры и монументального иск-ва — автор, строитель, заказчик, история создания.

**Торговые лавки — магазин, входящие в комплекс городской усадьбы, были построены одновременно с главным доходным домом в кон. XIX в.**

**В годы революции в этом здании располагалось первое коллективное объединение — артель "Смычка".**

- б) перестройки и утраты, изменившие первоначальный облик памятника

**Существенных изменений не претерпел.**

- в) реставрационные работы (общая характеристика, время, автор, место хранения документации)

**Не проводились.**

## VII. ОПИСАНИЕ ПАМЯТНИКА

для памятников археологии	— характеристика культурного слоя, важнейшие находки.
для памятников истории	— характеристика памятника, наличие, текст и время установления мемориальной доски.
а) для памятников архитектуры	— основные особенности планировочной, композиционно-пространственной структуры и конструкций; характер декора фасадов и интерьеров; наличие живописи, скульптуры, прикладного искусства; строительный материал, основные габариты.
для памятников монумент. иск-ва	— основные особенности композиционного и колористического решения; тексты, материал, техника, размер.

**Торговые лавки-магазин расположены к югу от Главного доходного дома, на одной с ним красной линии застройки ул. Советской, к которой обращены своим главным западным фасадом.**

**Корпус торговых лавок представляет собой одноэтажное, каменное, прямоугольное в плане, крытое на 4 ската здание, вытянутое по оси восток-запад. Главный трехосевой фасад, обращенный к улице, решен в соответствии с функциональным назначением здания, в центре помещен прямоугольной формы дверной проем, служивший входом в магазин, а по бокам расположены крупные окна-витрины с лучковыми перемычками, на которых сохранились характерные железные ставни. Дверной проем фланкирован гладкими пилястрами, углы с фасада обработаны филежетыми пилястрами, окна обрамлены кирпичной обшивкой. В декорировке главного фасада использовано сочетание красных кирпичных стен и белого декора.**

**Южный и восточный фасады глухие. Северный 5-осевой фасад прорезан характерными оконными и дверными проемами с типичными для лобазов железными ставнями. Задняя часть здания, отделенная капитальной стеной, и отмеченная отдельным входом, служила складским помещением при магазине, располагавшемся в передней части здания.**

б) общая оценка общественной, научно-исторической и художественной значимости памятника.

**Интересный пример служебной постройки торгового назначения, входившей в комплекс городской усадьбы. Типичный элемент городской застройки кон. XIX в., формировавшей архитектурный облик уездного города.**

## VIII ОСНОВНАЯ БИБЛИОГРАФИЯ, АРХИВНЫЕ ИСТОЧНИКИ, ИКОНОГРАФИЧЕСКИЙ МАТЕРИАЛ.

**Материалы краеведческого музея г. Наровчат.**

IX. ТЕХНИЧЕСКОЕ СОСТОЯНИЕ

характеристика общего состояния: культурного слоя  
для памятников археологии важнейших находок

для памятников архитек-  
туры и истории конструкций  
стен  
покрытий  
потолков  
пола  
декора фасадов  
интерьеров

в интерьере: живописи  
скульптуры  
прикл. иск-ва

для памятников монументального искусства: цоколя  
постаментов  
скульптуры  
грунта  
красочного слоя

хорошее	среднее	плохое	аварийное
	+		
	+		
	+		
	+		
	+		

X. СИСТЕМА ОХРАНЫ

а) категория охраны

\_\_\_\_\_ союзная | \_\_\_\_\_ республ. | \_\_\_\_\_ местная | \_\_\_\_\_ не состоит

б) дата и № документа о принятии под охрану

в) границы охранной зоны и зоны регулирования застройки. (краткое описание со ссылкой на утверждающий документ)

Не установлены



\*D000037756\*

Хлебный магазин

г) балансовая принадлежность и конкретное использование

д) дата и № охранного документа

Ковыло Н.В. искусствовед

Дата составления паспорта

Составитель

(ф., и., о., должность или профессия)

(подпись)

198 г.

Инспектор по охране памятников

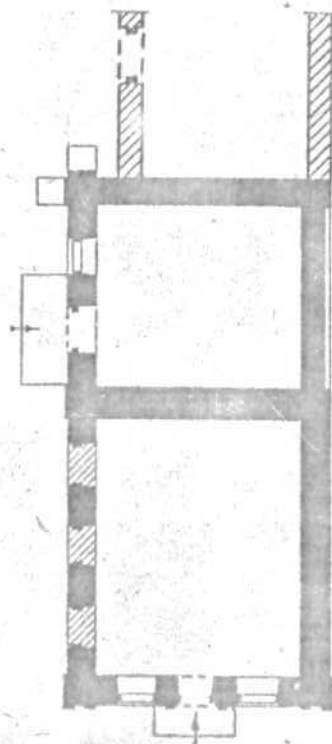
(подпись)



С

Наровчатский р-н,  
ПЕНЗЕНСКАЯ ОБЛАСТЬ, с. НАРОВЧАТ, ул. Советская д. 24.  
Городская мещанская усадьба. Торговые лавки-  
магазин Кон. 19 в.

ПЛАН I-го ЭТАЖА



0 10м

Выполнила: Каманина Е.М.  
1984 г.

2



Фото №1. Пензенская обл. Наровчатский р-н, с. Наровчат, ул. Советская 24.  
Торговые лавки - магазин. Главный западный фасад. 07. I 1983г. ф. Федоров Н.С.

Городская мещанская усадьба кон. XIXв.





Фото №3. Пензенская обл. Наровчатский р-н, с. Наровчат, ул. Советская 24.  
Торговые лавки - магазин. Южный фасад. 07.1983г. ф-ф Федоров Н.С.

Городская мещанская усадьба кон. XIX в.



Ы РАДЫ  
БАС  
ИСПУЖИТЬ

Фото №4. Пензенская обл. Наровчатский р-н, с. Наровчат, ул. Советская 24.  
Торговые лавки - магазин. Окно - витрина на западном фасаде. 07.1983г.  
Ф-Ф Федоров Н.С. Городская мещанская усадьба кон. XIXв.



Фото № Пензенская обл. Наровчатский р-н, с. Наровчат, ул. Советская 24  
Торговые лавки - магазин. Окно на западном фасаде. 07.1983г.

Ф-Ф Федоров Н.С.

Городская мещанская усадьба кон. XIX в.



Фото №6. Пензенская обл. Наровчатский р-н, с. Наровчат, ул. Советская 24.  
Торговые лавки - магазин. Окно на северном фасаде. 07.1983г.  
Ф-Ф Федоров Н.С.      Городская мещанская усадьба кон. XIX в.





Фото № 7. Пензенская обл. Наровчатский р-н, с. Наровчат, ул. Советская 24  
Торговые лавки - магазин. Дверь на северном фасаде. 07.1983г.  
Ф-Ф Федоров Н.С. Городская мещанская усадьба кон. XIXв.

3,2.....6) I.39.19.

МИНИСТЕРСТВО КУЛЬТУРЫ СССР ● ПАМЯТНИКИ ИСТОРИИ И КУЛЬТУРЫ СССР (недвижимые).....  
 СОЮЗНАЯ РЕСПУБЛИКА РСФСР. главн.управл. по охране пам-ков истории и культ (индекс)  
 (наименование республиканского органа охраны)  
 Адрес Пензенская обл., Наровчатский р-н, с. Наровчат, ул. Советская, 24  
 (АССР, край, область, район, автономная обл., национальный округ, населенный пункт)

## УЧЕТНАЯ КАРТОЧКА

I. НАИМЕНОВАНИЕ ПАМЯТНИКА ГОРОДСКАЯ МЕШАНСКАЯ УСАДЬБА. ТОРГОВАЯ ЛАВКА-МАГА-ЗИН.

II. ТИПОЛОГИЧЕСКАЯ ПРИНАДЛЕЖНОСТЬ

памятник археологии	памятник истории	памятник архитектуры	памятник монумент. ис-ва
		2	

III. ДАТИРОВКА ПАМЯТНИКА

кон. XIX в.

IV. ХАРАКТЕР СОВРЕМЕННОГО ИСПОЛЬЗОВАНИЯ

по перво-начальному назначению	культурно-просветительное	туристско-экскурсионное	лечебно-оздоровительн.	жилищные помещения	хозяйст-венное	не ис-пользу-ется
+						

предлож. по использ.

V. ХАРАКТЕРИСТИКА ТЕХНИЧЕСКОГО СОСТОЯНИЯ

хорошее	среднее	плохое	аварийное
---------	---------	--------	-----------

VI. КАТЕГОРИЯ ОХРАНЫ

союзная	республ.	местная	не состоит
			+

наличие утвержденной охранной зоны

да	нет
	+

VII. НАИМЕНОВАНИЕ КОМПЛЕМЕНТАЦИИ

паспорт	фотографии	обмеры	реставрационные материалы
I	7	I	

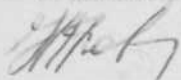
местонахождение документов

Дата составления карточек

органы охраны	реставрационные мастерск.	музей, архив ИИИ
союзная	республикан	местные

Составил Новило Н.В. искусствовед Инспектор по охране памятников

(ф. и. о. подпись)




УЧЕТНАЯ КАРТОЧКА (оборотная сторона)

Фото или схематический план



Краткое описание

Торговые лавки-магазин, входящие в комплекс городской усадьбы, были построены одновременно с главным домом в кон. XIX в., на одной с ним линии.

Одноэтажное, каменное, прямоугольное в плане здание, крытое на 4 ската главным западным <sup>X</sup> 3 осевым фасадом обращено к ул. Советской. Главный фасад решен в соответствии с функциональным назначением: в центре дверной проем, а по бокам крупные окна витрины с лучковыми перемычками, на которых сохранились характерные железные ставни. Прием служебной постройки торгового назначения