

МИНИСТЕРСТВО КУЛЬТУРЫ СССР

## ПАМЯТНИКИ ИСТОРИИ И КУЛЬТУРЫ СССР

(НЕДВИЖИМЫЕ)

5800000422

СОЮЗНАЯ РЕСПУБЛИКА РСФСР~~Министерство культуры, Главное управление охраны, реставрации и~~~~(подчинение республиканского органа охраны памятников)~~

ИСПОЛЬЗОВАНИЯ ПАМЯТНИКОВ

## П А С П О Р Т

Комплекс застройки усадьбы купцов Бубновых.

I. НАИМЕНОВАНИЕ ПАМЯТНИКА Бывшая усадьба городская купцов Швецовых, Дом жилой.

II. ТИПОЛОГИЧЕСКАЯ ПРИНАДЛЕЖНОСТЬ

памятник археологии	памятник истории	памятник архитектуры	памятник монумент искусства
		2	

III. ДАТИРОВКА ПАМЯТНИКА (или дата исторического события, с которым связано возникновение памятника—для памятников истории)

к. XIX—н. XX в.IV. АДРЕС (местонахождение) ПАМЯТНИКА Пензенская обл., Мокшанский р-н,

(АССР, край, область, район, автономная обл.,

п.г.т. Мокшан, ул. Пензенская, 4

национальный округ; населенный пункт; пути подъезда)

V. ХАРАКТЕР СОВРЕМЕННОГО ИСПОЛЬЗОВАНИЯ

по первонач. назначению	культурно-просветит.	туристско-экскурсион.	лечебно-оздоровительн.	жилые помещения	хозяйственное	не используется
	музей библ. клуб		больн. санат. д.отд.		учреждение торгов. + промышл. склад	

## ПРИЛОЖЕНИЯ:

Фото общего вида— 3

Фото фрагментов— 7

Генплан—

Обмеры: план— I

фасад—

разрез—

Схематический план

охранной зоны—

## VI. ИСТОРИЧЕСКИЕ СВЕДЕНИЯ

- а) для памятников археологии — история возникновения, кем и когда производились разведки и раскопки, место хранения коллекций.
- для памятников истории — история возникновения: краткая характеристика событий и лиц, в связи с которыми объект приобрел значение памятника.
- для памятников архитектуры и монументального искусства — автор, строитель, заказчик, история создания.

Милой дом был построен вместе с другими зданиями городской усадьбы купцов Швецовых<sup>(2,3)</sup> после пожара 1897 года, когда 27 июня выгорела улица Пензенская.<sup>(1)</sup>

- б) перестройки и утраты, изменившие первоначальный облик памятника

Заложен дверной проем на юго-восточном фасаде основного объема. Дверной проем юго-восточного фасада пристройки переделан в оконный и утрачен ранее размещавшийся перед ним балкон либо веранда.

- в) реставрационные работы (общая характеристика, время, автор, место хранения документации)

не проводились

## VII. ОПИСАНИЕ ПАМЯТНИКА

для памятников археологии	— характеристика культурного слоя, важнейшие находки.
для памятников истории	— характеристика памятника, наличие, текст и время установления мемориальной доски.
для памятников архитектуры	— основные особенности планировочной, композиционно-пространственной структуры и конструкций; характер декора фасадов и интерьеров; наличие живописи, скульптуры, прикладного искусства; строительный материал, основные габариты.
для памятников монумент. иск-ва	— основные особенности композиционного и колористического решения; тексты, материал, техника, размер.

Г-образный в плане

Одноэтажный кирпичный дом выходит на красную линию застройки ул. Пензенской, расположен между магазином Швецова жилым домом бывшей усадьбы купца Шумилина.

Основной, прямоугольный в плане объем здания обращен к улице шестиосевым северо-восточным фасадом. В крайней слева оси, выделенной рустованными лопатками, расположен парадный вход, отмеченный красивым металлическим навесом.

Пять оконных проемов уличного фасада, имеющих, как и дверной, лучковое завершение, обрамляются наличниками, боковые стойки которых выполнены в виде филециатых пилястр, а верхняя часть — в виде лучковой бровки, объединенной вертикальными отрезками с треугольным сандриком. Оконные перемычки отмечены замковым камнем. Над дверным проемом устроено навершие, аналогичное оконным. Под окнами, ниже горизонтальной тяги, устроены профилированные прямоугольные ниши. Над окнами проходит фриз, разделенный на метопы узкими и гладкими триглифами, оканчивающимися каплями. Углы фасада обработаны рустованными лопатками. Над центральной частью фасада на крыше сделан аттик с полуциркульным подвышением над круглым чердачным окном. По углам крыши расположены декоративные тумбы, которые соединены с аттиком красивым металлическим ограждением.

На боковом юго-восточном фасаде расположено два оконных проема, ложное окно и ныне заложённый дверной проем черного хода, обрамление которых в упрощенном виде повторяет наличники окон главного фасада (отсутствуют треугольные сандрики и замковые камни). (см. Вкладыш).

б) общая оценка общественной, научно-исторической и художественной значимости памятника.

Является хорошим примером каменного жилого дома к. XIX—н. XX в., построенного в духе эклектики с использованием металлического декора. Расположенный на центральной улице поселка, играет большую роль в формировании архитектурного облика центральной части Мокшана.

## VIII ОСНОВНАЯ БИБЛИОГРАФИЯ, АРХИВНЫЕ ИСТОЧНИКИ, ИКОНОГРАФИЧЕСКИЙ МАТЕРИАЛ.

1. М. Лебедев. Очерки по истории р/п Мокшана ХУП—XIX века. (Рукопись). 1962, л. 15. (ДАТА ПОЖАРА)
2. Альбом по истории ул. Пензенской в музее боевой и трудовой славы Мокшанской ср. школы №1.
3. ГАПО, ф. 158, оп. 3, г. 1029.

### IX. ТЕХНИЧЕСКОЕ СОСТОЯНИЕ

характеристика общего состояния: культурного слоя  
для памятников археологии важнейших находок

для памятников архитек-  
туры и истории

конструкций  
стен  
покрытий  
потолков  
пола  
декора фасадов  
интерьеров

в интерьере:

живописи  
скульптуры  
прикл. иск-ва

для памятников мону-  
ментального искусства

цоколя  
постаumenta  
скульптуры  
грунта  
красочного слоя

хорошее	среднее	плохое	аварийное
	+		
	+		
	+		
	+		
	+		
	+		
	+		

### X. СИСТЕМА ОХРАНЫ

а) категория охраны

союзная	республ.	местная	не состоит
			+

б) дата и № документа о принятии под охрану

в) границы охранной зоны и зоны регулирования застройки (краткое описание со ссылкой на утверждающий документ)



\*D000037790\*

г) балансовая принадлежность и конкретное использование районная прокуратура

д) дата и № охранного документа

Дата составления паспорта

Составитель Белгузова Т.Ф., преподаватель  
(ф., и., о., должность или профессия)

Т.Ф. Белгузова  
(подпись)

.....  
октябрь

1988 г.

Инспектор по охране памятников Борунов Д.А.

Д.А. Борунов  
(подпись)

5. Городская усадьба купцов Швецовых. Дом жилой.  
(Пензенская обл., Мокшанский р-н, п.г.т. Мокшан,  
ул. Пензенская, 4)

УП. а) На северо-западном <sup>основной части</sup> фасаде равномерно расположено четыре окна, из которых два, ближние к улице, ложные. На заднем фасаде устроено три, имеющих лучковое завершение, оконных проема. Главный фасад оштукатурен, остальные побелены. Основной объем здания покрыт вальмовой железной крышей.

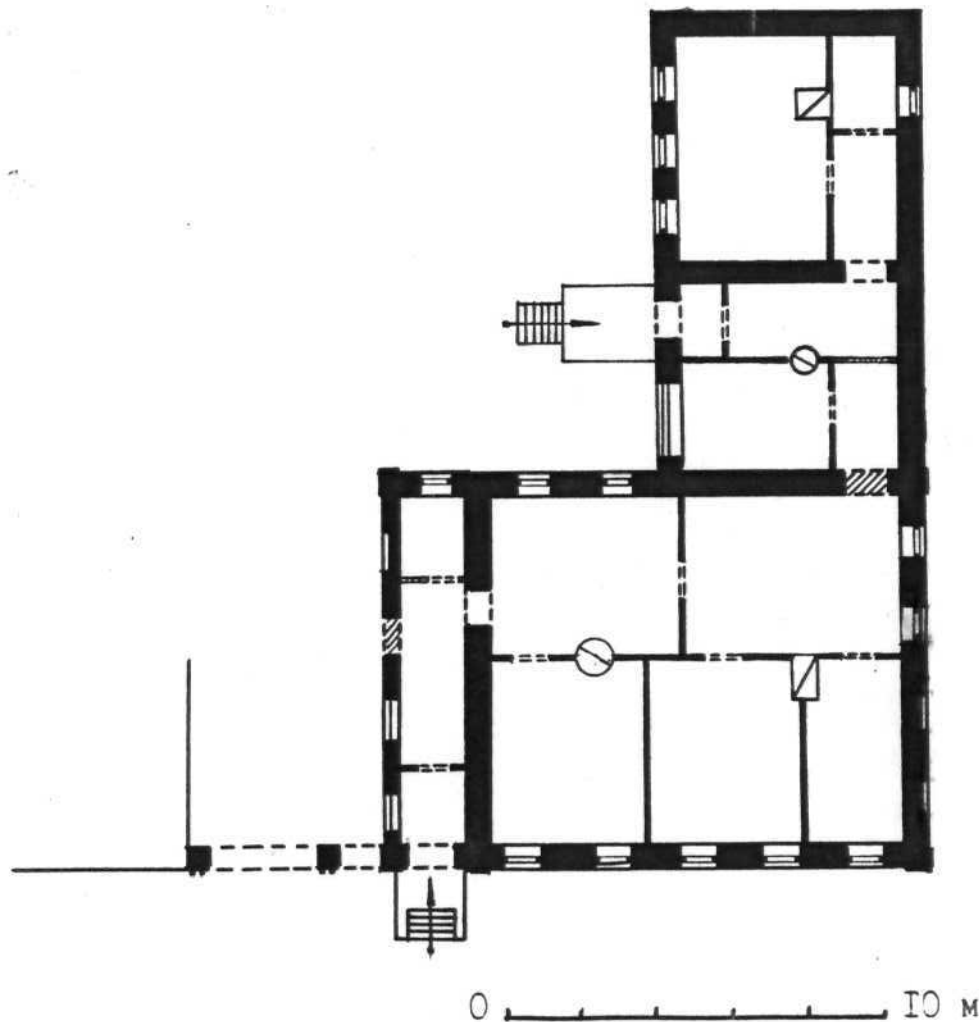
Сзади к нему примыкает прямоугольная в плане жилая пристройка, придающая всему зданию Г-образную форму. На ее главном юго-восточном фасаде расположены дверной и четыре оконных проема, из которых один большой, квадратной формы, два имеют лучковое завершение и расположенный между последними прямоугольный оконный проем переделан из дверного, ведущего ранее на веранду либо балкон (ныне утрачен). Пристройка покрыта двухскатной железной крышей.

К дому с улицы примыкают кирпичные ворота с калиткой, соединяющие с близлежащим жилым домом усадьбы (ул. Пензенская, 6). Проемы имеют лучковые перемычки, отмеченные замковым камнем. Расположенный над калиткой карниз-прямой, с поясом нишек, у ворот - имеет фигурное подвышение. Проем ворот, кроме того, обрамляется сдвоенными полуколонками.

ПЕНЗЕНСКАЯ ОБЛ., МОКШАНСКИЙ Р-Н, п.г.т.МОКШАН.

ул.ПЕНЗЕНСКАЯ, 4.БЫВШАЯ УСАДЬБА КУПЦОВ ШВЕЦОВЫХ.  
ДОМ ЖИЛОЙ.к.ХІХ-н.ХХ в.

план I-го этажа



Выполнил: Белгузова Т.Ю.  
1987 г.



Кензетская об-л.  
Мокшанский р-н  
п. м. Мокшан  
у. Кензетская, 4  
Дом: жилой. К. XIX в.  
Без с фундамента.

июль 1987.  
Березовый 760





Тюменская обл.,  
Мокшанский р-н  
п.г.т. Мокшан  
ул. Петровская, 4  
Дом жилой. к. XIX в.  
Вид с севера.

фото 1987г.  
Березовой Т.О.



Тензетская обл.  
Моншанский р-н  
п.г.т. Моншан  
ул. Тензетская, 4  
Ботаника усадьба  
курцов псевдовосточных  
дальнейшей, к. XIX-  
н. XX в. Восточная,

фото 1987.  
Белгородской 70



Результаты обз.  
Мохманский р-н  
п.г.м. Мохман  
Ул. Результат, 4  
Награда Курцов  
и всевозмож. Дене  
жной. К. XIX-XX в.  
Ведь она не при  
срастку.

г. 1987  
Белуховой Т.В.



Да здравствует миролюбивая  
ленинская внешняя политика  
Советского Союза!

Резервация обл.  
Монгольский р-н  
и т.д., Монголия  
г. Резервация, и  
дом музей. и. XIX в.  
Главный заказ.

г. 1987.  
Беркузовый Т.О.





4

ВХОД

Перзенская обл.  
Мокшанский р-н  
п.г.т. Мокшан  
ул. Перзенская, 4  
Дом жилой, к. XIX в.  
Навес над входом.

июль 1987.  
Березовый Т.О.



Перенесена в сб.  
Мамманский Р-Н  
п. с. м. Мамман  
ср. Пензенская, 4  
Домик мамой. и. х. х. в.  
Фрагмент Главного графика.

февраль 1987г.  
Березовый ТН



Кензенская обл.  
Мокшанский р-н  
п.г.т. Мокшан  
ул. Кензенская, 4  
Дом жилой, к. XIX С  
Варайта.

июль 1987г.  
Белузовой Т.О.



Кемеровская обл.  
Мошанский р-н  
п.с.п. Мошан  
ул. Кемеровская, 4  
Дом жилой, к. XIX в.  
Фрагмент юго-  
восточного фасада

фото 1987.  
Белуговой Т.В.





Труженская обл.  
Монгольский р-н  
и. т. и. Монголы  
ср. Труженская, 4  
Даминская, и. XIX в  
Фрогевский тосо.  
Богородского града

г. 1917 г.  
Бензеновост

МИНИСТЕРСТВО КУЛЬТУРЫ СССР ● ПАМЯТНИКИ ИСТОРИИ И КУЛЬТУРЫ СССР (недвижимые) .....

(индекс)

СОЮЗНАЯ РЕСПУБЛИКА РСФСР. Мин. культуры. Главк охраны памятников .....

Адрес Пензенская обл., Мокшанский р-н, п. г. т. Мокшан, ул. Пензенская, 4 .....

(АССР, край, область, район, автономная обл., национальный округ, населенный пункт)

Комплексе застройки усадьбы купцов Бубновых.

УЧЕТНАЯ КАРТОЧКА

I. НАИМЕНОВАНИЕ ПАМЯТНИКА Бывшая усадьба городская купцов Швецовых Дом жилой.

II. ТИПОЛОГИЧЕСКАЯ  
ПРИНАДЛЕЖНОСТЬпамятник  
археологиипамятник  
историипамятник  
архитектурыпамятник  
монумент. ис-ва

2

III. ДАТИРОВКА ПАМЯТНИКА

к. XIX-н. XX в.

IV. ХАРАКТЕР  
СОВРЕМЕННОГО  
ИСПОЛЬЗОВАНИЯпо перво-  
начальному  
назначениюкультурно-  
просвети-  
тельноетуристско-  
экскурсион-  
ноелечебно-  
оздорови-  
тельн.жилые  
помещенияучрежд.  
хозяйст-  
венноене исполь-  
зуется

+

предлож. по использ.

V. ХАРАКТЕРИСТИКА  
ТЕХНИЧЕСКОГО СОСТОЯНИЯ

хорошее

среднее

плохое

аварийное

+

VI. КАТЕГОРИЯ ОХРАНЫ

союзная

республ.

местная

не состоит

+

наличие утвержденной охранной зоны

да

нет

VII. НАЛИЧИЕ ДОКУМЕНТАЦИИ

паспорт

фотографии

обмеры

реставрационные материалы

место хранения документов

органы охраны

реставрацион. мастерские

музей, архив,  
НИИДата составления карточки  
«.....» октября 1989 г.

союзный

республикан.

местный

республикан.

местные

-

+

+

Составитель Белгузова Т.О., преподаватель

Инспектор по охране памятников Борунов Л.А.

(Ф. И. О., должность или профессия, подпись)

(Ф. И. О., подпись)

Belguzova

Borunov

УЧЕТНАЯ КАРТОЧКА (оборотная сторона)

Фото или схематический план



Краткое описание

I-этажный кирпичный дом расположен между магазином и жилым домом бывшей усадьбы купца Шумилина, с которым объединен кирпичными воротами. Основной прямоугольный в плане объем обращен к улице 6-осевым северо-восточным фасадом. В крайней слева оси находится вход, отмеченный металлическим навесом. Фасад завершается фигурным аттиком по центру и декоративными тумбами по краям, между которыми сделана металлическая решетка. Над лучковыми перемычками оконных и дверного проемов, отмеченными замковым камнем, сделаны лучковые брови, объединенные с треугольными фронтонами вертикальными отрезками. Крыша вальмовая железная. Со двора к объему примыкает кирпичная пристройка, придающая зданию Г-образную форму. Является одним из лучших в Мокшане каменных жилых домов к. XIX-н. XX в. с эклектичным декором.