

771420762490005

Регистрационный номер объекта культурного наследия в едином государственном реестре объектов культурного наследия (памятников истории и культуры) народов Российской Федерации

ПАСПОРТ ОБЪЕКТА КУЛЬТУРНОГО НАСЛЕДИЯ

Фотографическое изображение объекта культурного наследия, за исключением отдельных объектов археологического наследия, фотографическое изображение которых вносится на основании решения соответствующего органа охраны объектов культурного наследия



10 . 06 . 2021

Дата съемки (число, месяц, год)

1. Сведения о наименовании объекта культурного наследия

"Сад-сиренгарий на Щелковском шоссе"

2. Сведения о времени возникновения или дате создания объекта культурного наследия, датах основных изменений (перестроек) данного объекта и (или) датах связанных с ним исторических событий

дата создания (возникновения) не определена

3. Сведения о категории историко-культурного значения объекта культурного наследия

Федерального значения	Регионального значения	Местного (муниципального) значения
	+	

4. Сведения о виде объекта культурного наследия

Памятник	Ансамбль	Достопримечательное место
	+	

5. Номер и дата принятия органом государственной власти решения о включении объекта культурного наследия в единый государственный реестр объектов культурного наследия (памятников истории и культуры) народов Российской Федерации

Постановление Правительства Москвы от 13 июля 2004 г. № 485-ПП "О принятии под государственную охрану выявленных объектов садово-паркового искусства в качестве объектов культурного наследия (памятников истории и культуры) регионального значения и об утверждении проектных предложений по их границам";
приказ Министерства культуры Российской Федерации от 20 февраля 2017 г. № 75485-р "О регистрации объекта культурного наследия регионального значения "Сад-сиренгарий на Щелковском шоссе", дата создания (возникновения) не определена (г. Москва) в едином государственном реестре объектов культурного наследия (памятников истории и культуры) народов Российской Федерации"

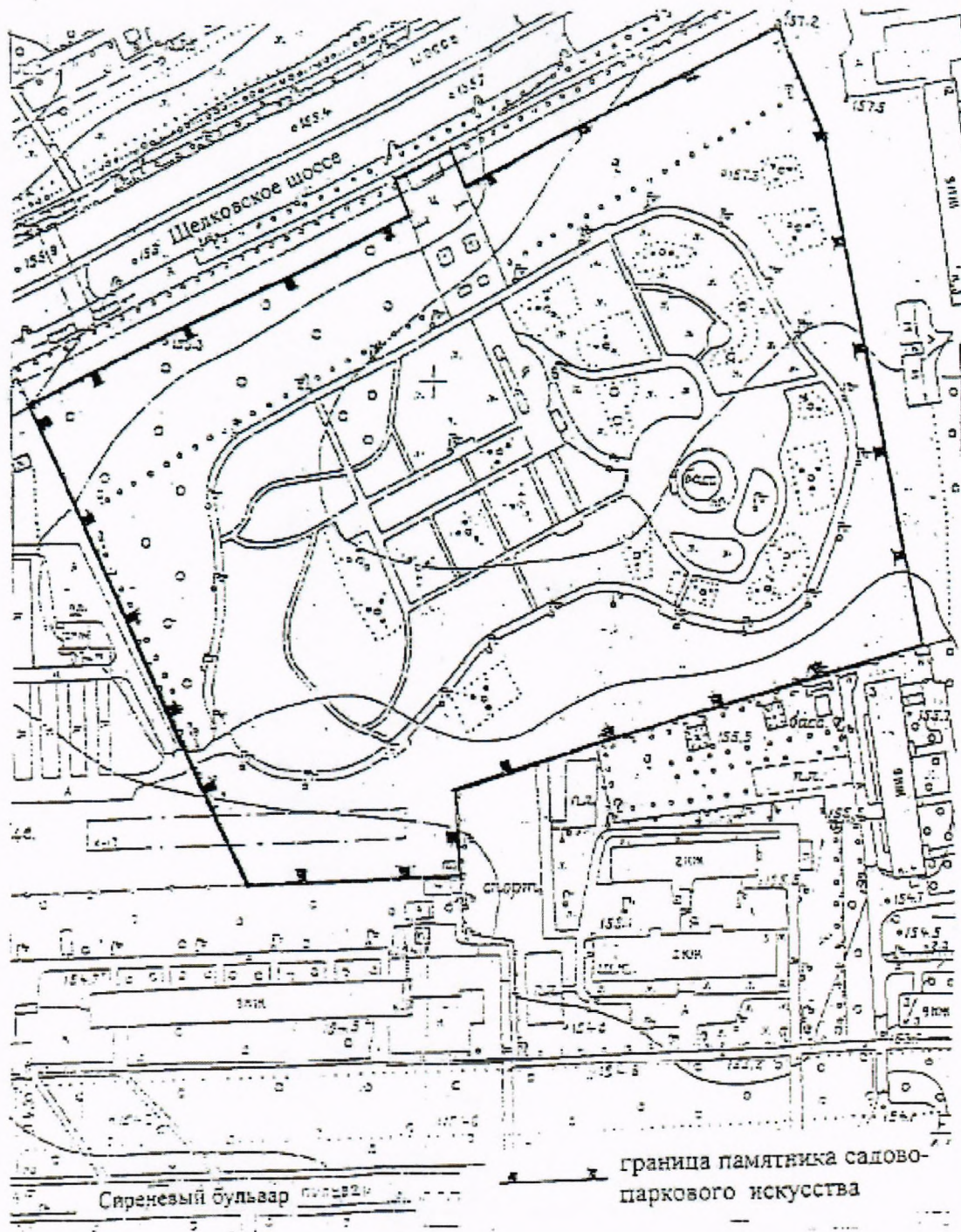
6. Сведения о местонахождении объекта культурного наследия (адрес объекта или при его отсутствии описание местоположения объекта)

г. Москва, Щелковское шоссе, д. 12

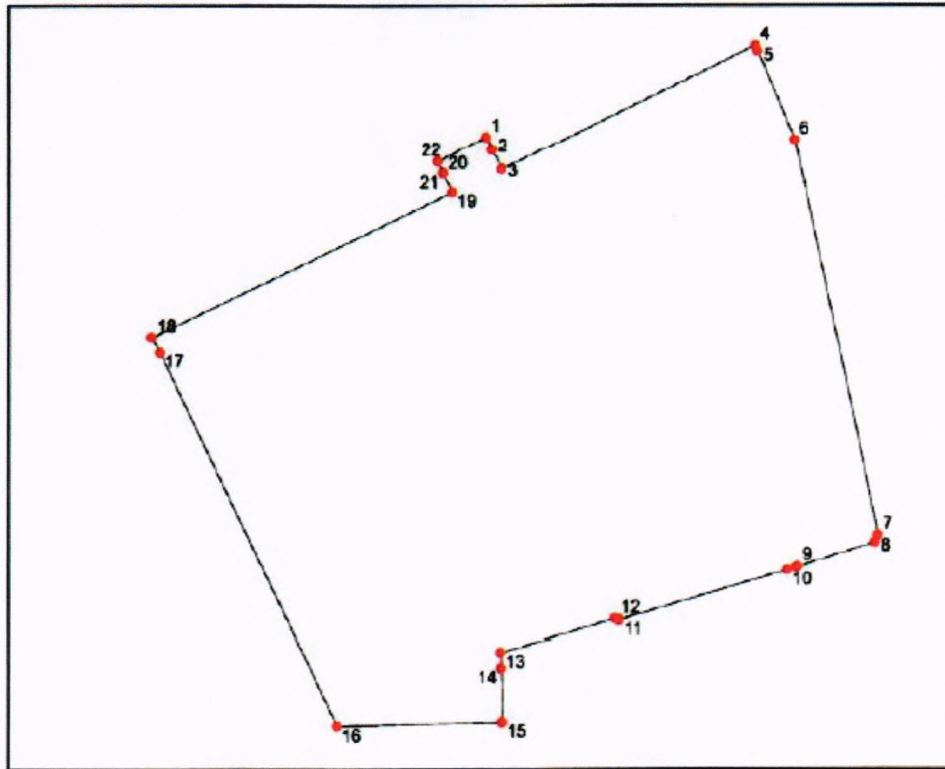
7. Сведения о границах территории объекта культурного наследия, включенного в единый государственный реестр объектов культурного наследия (памятников истории и культуры) народов Российской Федерации

Границы территории объекта культурного наследия определены в соответствии с постановлением Правительства Москвы от 13 июля 2004 г. № 485-ПП "О принятии под государственную охрану выявленных объектов садово-паркового искусства в качестве объектов культурного наследия (памятников истории и культуры) регионального значения и об утверждении проектных предложений по их границам"

Граница территории объекта культурного наследия
(памятника истории и культуры) регионального значения
Сад-сиренгарий на Шелковском шоссе



**Схема размещения характерных точек границ территории
объекта культурного наследия**



Масштаб 1:1460

Используемые условные знаки и обозначения:

- границы территории объекта культурного наследия;
 1 ● - характерные точки границ территории объекта культурного наследия.

Координаты характерных (поворотных) точек границы территории объекта культурного наследия в местной системе координат (МСК)

	X	Y
1	16804,54	15485,14
2	16807,34	15479,45
3	16811,78	15470,41
4	16929,63	15527,00
5	16930,69	15524,43
6	16947,92	15483,87
7	16987,08	15302,88
8	16985,70	15299,51
9	16949,30	15288,54
10	16944,71	15287,15
11	16866,64	15264,41
12	16864,81	15265,05

	X	Y
13	16811,52	15249,79
14	16811,79	15242,56
15	16812,29	15217,93
16	16735,33	15216,18
17	16652,07	15386,10
18	16648,10	15393,25
19	16788,84	15459,70
20	16784,29	15468,38
21	16784,57	15468,52
22	16781,93	15473,96
1	16804,54	15485,14

(приказы Департамента культурного наследия города Москвы от 27 ноября 2019 г. № 932 "Об утверждении графических описаний местоположений границ территорий объектов культурного наследия, перечней координат характерных точек этих границ и режимов использования данных территорий"; от 29 ноября 2019 г. № 940 "О внесении изменений в приказы Департамента культурного наследия города Москвы от 16 апреля 2019 г. № 270, от 24 июня 2019 г. № 562, от 24 июня 2019 г. № 564, от 13 ноября 2019 г. № 887, от 19 ноября 2019 г. № 907, от 22 ноября 2019 г. № 913, от 25 ноября 2019 г. № 916, от 25 ноября 2019 г. № 917, от 27 ноября 2019 г. № 932."; от 12 августа 2020 г. № 545 "О признании утратившими силу отдельных положений приказов Департамента культурного наследия города Москвы")

8. Описание предмета охраны объекта культурного наследия

На дату оформления паспорта предмет охраны объекта культурного наследия не утвержден.

9. Сведения о наличии зон охраны данного объекта культурного наследия с указанием номера и даты принятия органом государственной власти акта об утверждении указанных зон либо информация о расположении данного объекта культурного наследия в границах зон охраны иного объекта культурного наследия

- объединенная охранная зона № 387 (постановление Правительства Москвы от 28 декабря 1999 г. № 1215 "Об утверждении зон охраны памятников истории и культуры г. Москвы (на территории между Камер-Коллежским валом и административной границей города)"; распоряжение Департамента культурного наследия города Москвы от 18 октября 2019 г. № 648 "О направлении информации в отношении границ охранной зоны памятника истории и культуры № 387, утвержденной постановлением Правительства Москвы от 28 декабря 1999 г. № 1215, для внесения сведений в Единый государственный реестр недвижимости");

- зона регулирования застройки № 32 (постановление Правительства Москвы от 28 декабря 1999 г. № 1215 "Об утверждении зон охраны памятников истории и культуры г.Москвы (на территории между Камер-Коллежским валом и административной границей города)"; распоряжение Департамента культурного наследия города Москвы от 18 ноября 2020 г. № 791 "О направлении информации в отношении границ зон регулирования застройки № 11, 27, 28, 29,30,31,32,33, 34, 35, 36,37, 38, 39,40,41, 42,44, утвержденных постановлением Правительства Москвы от 28 декабря 1999 г. № 1215, для внесения сведений в Единый государственный реестр недвижимости")

Всего в паспорте листов

5

Уполномоченное должностное лицо органа охраны объектов культурного наследия

Начальник Управления государственного учета и экспертизы объектов культурного наследия Департамента культурного наследия города Москвы		С.А.Рождественская
должность		инициалы, фамилия

16 . 07 . 2021

Дата оформления паспорта
(число, месяц, год)