

ФЕДЕРАЛЬНОЕ АГЕНТСТВО
КАДАСТРА ОБЪЕКТОВ НЕДВИЖИМОСТИ
ФЕДЕРАЛЬНОЕ ГОСУДАРСТВЕННОЕ УНИТАРНОЕ ПРЕДПРИЯТИЕ,
ОСНОВАННОЕ НА ПРАВЕ ХОЗЯЙСТВЕННОГО ВЕДЕНИЯ,
«РОССИЙСКИЙ ГОСУДАРСТВЕННЫЙ ЦЕНТР ИНВЕНТАРИЗАЦИИ
И УЧЕТА ОБЪЕКТОВ НЕДВИЖИМОСТИ – ФЕДЕРАЛЬНОЕ БЮРО ТЕХНИЧЕСКОЙ
ИНВЕНТАРИЗАЦИИ»
ФГУП «РОСТЕХИНВЕНТАРИЗАЦИЯ – ФЕДЕРАЛЬНОЕ БТИ»
ИРКУТСКИЙ ФИЛИАЛ

ТЕХНИЧЕСКИЙ ПАСПОРТ

На здание Спасская церковь
(назначение)

Инвентарный номер	25:401:001:015388410
Реестровый номер	300804:001:015388410
Кадастровый номер	38:36:000034:0430:25:401:001:015388410
Пред.кад.номер	38:36:011901:00:953/A

область Иркутская

город Иркутск

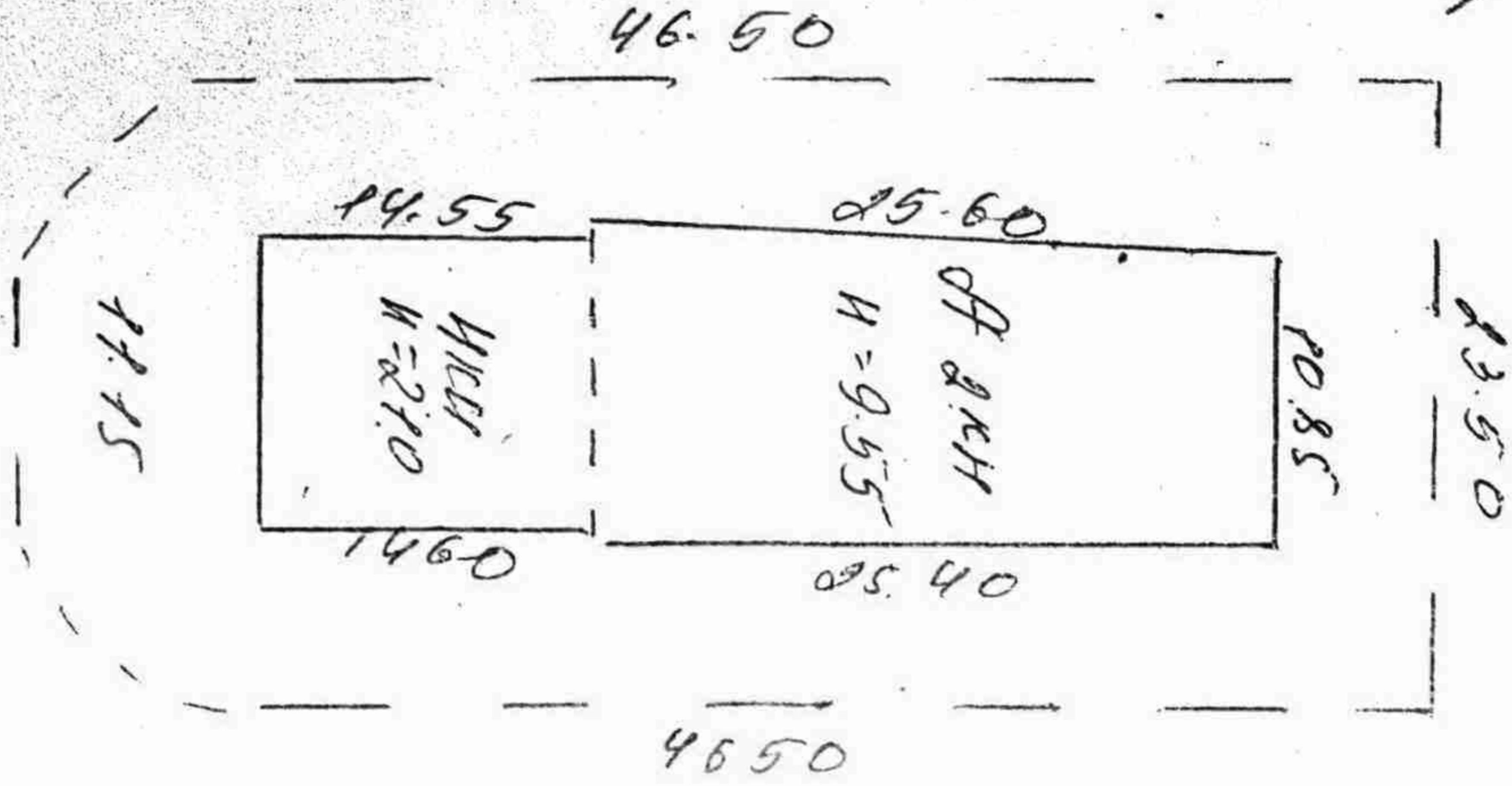
район Кировский

улица(пер.) Сухэ-Батора, 2

8

Настоящая схема

Суха - Банюто 22



М.И. Ивочкин

XID

МУП "Бюро технической инвентаризации г. Иркутска"		Инд. №
План земельного участка		
Лист №	адрес: Суха - Банюто 2	М 1:500
Дата: 26.08.2008	Составил: Мельниченко	Генерал
Исполнитель:	Проверил:	
Директор БТИ:		

I. Сведения о принадлежности

Фонд госуд

Дата записи	Полное наименование учреждения, предприятия или организации	Документы, устанавливающие право собственности, с указанием кем, когда и за каким номером выданы	Долевое участие при общей собственности	Подпись лица, свидетельствующего о правильности записи
11.99	Бюроисполком Государственное учреждение культуры Иркутской области Краеведческий музей	1) Распоряжение № 91/4 от 05.07.95г. "О передаче на баланс" 2) Соглашение № 661 от 30.12.96г. О закреплении гос. имущества на праве оперативного управления 3) Акт приема-передачи от 05.05.96г.		<i>Мешков</i>



II. Экспликация земельного участка 8460 кв. м.

Площадь участка			Незастроенная площадь			
по документам	фактически	застроенная	замошенная	озелененная	прочая	
	8460	4590	3870			

III. Благоустройство здания 5710 кв. м.

водопровод	канализация	Отопление					Централизованное горячее водоснабжение	Ванны		Газоснабж.		Электроснабжение	Лифты шт.	
		от ТЭЦ	от групповой котельной	от собственной котельной	от АГБ	печное		с централизованным горячим водоснабжением	с газовыми колонками	с дровяными колонками	централизованный		жидким газом	пассажирские
+	+	+									+			

Знаменитый и ... И. Курча

IV. Общие сведения

Назначение церковно-музей церковь
 Использование церковно-музей церковь
 Количество мест (мощность) _____
 а) _____
 б) _____
 в) _____
 г) _____

V. Исчисления площадей и объемов здания и его частей (подвалов, пристроек и т.п.)

Литера по плану	Наименование здания и его частей	Формулы для подсчета площадей по наружному объему	Площадь (м. куб.)	Высота (м.)	Объем (м. куб.)
1	2	3	4	5	6
А	Всч. ст. ие	$(10,95 \times 12,40) + (0,1 \times 11,0) \times 4$	139,8	12,55	1754
		$10,95 \times 2,70$	23,0	8,90	205
		$9,18 \times 12,0$	110,2	9,65	108
		$(0,8 \times 0,90) \times 2$	1,8		
		$9,85 \times 11,40$	112,3	16,05	180
		$6,35 \times 10,80$	68,6	9,55	65
		подоконья	$(11,85 \times 11,0) - (3,0 \times 3,0 \times 2)$	112,3	8,45
крыльцо	$1,45 \times 2,40$	3,5			
		Итого застр:	459,2		2

1	2	3	4	5	6	7	8	9	10	11	12	13	14	15	16	17	18
III	1	колокольня-музей				436				436							2,90
					итого по III эт	436				436							
IV	1	колокольня-музей				460				460							4,05
					итого по IV эт	460				460							
					Всего по зданию:	5710				526,3						447	

Музей Колокольня

VI. Описание конструктивных элементов здания и определения износа

Интерьер *A*

Год постройки *1970*

Число этажей *4*

Группа капитальности *I*

Вид внутренней отделки *новейшие*

1	2	3	4	5	6	7	8	9	Тек. изм.	
									10	11
1	Фундаменты	<i>бутовый</i>	<i>трещины</i>	4	1	4	55	2,2		
		<i>сетчатый</i>	<i>отслоив</i>							
2	а. Стены и их наружная отделка	<i>ксертишше</i>	<i>трещины</i>	19	1	19	45	8,5		
3	б. Перегородки	<i>ксертишше</i>		6	1	6	40	2,4		
4	Перекрытия	Чердачные	<i>ис/бетонный</i>	9	1	9	25	2,2		
		Междуэтажные	<i>слоистые</i>							
		Надподвальные	<i>сетчатые</i>							
4	Крыша	<i>ис/дер.</i>	<i>удовлет.</i>	5	1	5	40	2,0		
		<i>ис/плоскостр.</i>								
5	Полы	<i>дощатые</i>	<i>трещины</i>	10	1	10	25	2,5		
		<i>линолеум</i>								
6	Премы	Оконные	<i>2 щелье</i>	13	1	13	30	3,9		
		Дверные	<i>фрезерованные</i>						<i>осаждение</i>	
7	Внутренняя отделка	<i>сет-на, обои, окраска</i>	<i>упр. окр</i>	12	1	12	25	3,0		
			<i>трещины</i>							
8	Сан. и электротехнические устройства	Отопление	<i>+</i>	12,5	1	12,5	30	3,7		
		Водопровод	<i>+</i>							
		Канализация	<i>+</i>							
		Г. водоснабж.								
		Ванны								
		Электроосв.	<i>+</i>							
		Радио								
		Телефон	<i>+</i>							
		Вентиляция								
		Лифты								
9	Прочие работы	<i>краска</i>		2,5	1	2,5	30	0,7		
Итого:				100	X	930	X	377	X	

Процент износа приведенных к 100 по формуле

$$\frac{\text{процент износа (гр. 9)} \times 100}{\text{удельный вес (гр. 7)}} = 33\%$$

VI. Описание конструктивных элементов здания и определения износа

Литера _____ Год постройки _____ Число этажей _____
 Группа капитальности _____ Вид внутренней отделки _____

№ п-п	Наименование конструктивных элементов	Описание конструктивных элементов (материал, конструкция, отделка и прочее)	Техническое состояние (осадки, трещины, гниль, и т.п.)	Удельн. вес по таблице	Поправка к удельн. весу в %	Удельн. вес констр. эл. с поправ	Износ в %	% износа к стр. гр. 7х8	Тех. износ	
									к строе-	в %
1	2	3	4	5	6	7	8	9	10	11
1	Фундаменты									
2	а. Стены и их наружная отделка									
	б. Перегородки									
3	Перекрытия	Чердачные								
		Между-этажные								
		Надподвальные								
4	Крыша									
5	Полы									
6	Проемы	Оконные								
		Дверные								
7	Внутренняя отделка									
8	Сан. и электротехнические устройства	Отопление								
		Водопровод								
		Канализация								
		Г. водоснабж.								
		Ванны								
		Электроосв.								
		Радио								
		Телефон								
		Вентиляция								
		Лифты								
9	Прочие работы									
Итого:				100	X		X			

Процент износа приведенных к 100 по формуле

$$\frac{\text{процент износа (гр. 9)} \times 100}{\text{удельный вес (гр. 7)}} =$$

поцен

VI. Описание конструктивных элементов здания и определения износа

История здания капитальности _____ Год постройки _____ Число этажей _____
 Вид внутренней отделки _____

Тех. износ в %	Наименование конструктивных элементов	Описание конструктивных элементов (материал, конструкция, отделка и прочее)	Техническое состояние (осадки, трещины, гниль, и т.п.)	Удельн. вес по таблице	Поправка к удельн. весу в %	Удельн. вес констр. эл. с поправ.	Износ в %	% износа к стр. гр. 7х8	Тек. изм. износ в %		
									эле-мента	к строе-нию	
10	2	3	4	5	6	7	8	9	10	11	
1	Фундаменты										
	а. Стены и их наружная отделка										
	б. Перегородки										
	Перекрытия	Чердачные									
Между-этажные											
Надподваль-ные											
Крыша											
Полы											
Прочие	Оконные										
	Дверные										
7	Внутренняя отделка										
8	Сан. и электротехнические устройства	Отопление									
		Водопровод									
		Канализация									
		Г. водоснабж.									
		Ванны									
		Электроосв.									
		Радио									
		Телефон									
		Вентиляция									
		Лифты									
9	Прочие работы										
Итого:				100	X		X		X		

Процент износа приведенных к 100 по формуле

$$\frac{\text{процент износа (гр. 9)} \times 100}{\text{удельный вес (гр. 7)}} =$$

=

IX. Техническое описание служебных пристроек

Удельн. вес по таблице	С поправ	Наименование конструктивных элементов	Литера №	Удельн. вес по таблице	Поправки	Удельн. вес с поправ.	Литера №	Удельн. вес по таблице	Поправки	Удельн. вес с поправ.	Литера №	Удельн. вес по таблице	Поправки	Удельн. вес с поправ.
		Фундаменты												
		Стены и перегородки												
		Перекрытия												
		Крыша												
		Полы												
		Проемы												
		Отделочные работы												
		Электроосвещение												
100		Прочие работы												
		Итого		100	X			100	X			100	X	
		Формулы для подсчета площади, объема												

Удельн. вес по таблице	С поправ	Наименование конструктивных элементов	Литера №	Удельн. вес по таблице	Поправки	Удельн. вес с поправ.	Литера №	Удельн. вес по таблице	Поправки	Удельн. вес с поправ.	Литера №	Удельн. вес по таблице	Поправки	Удельн. вес с поправ.
		Фундаменты												
		Стены и перегородки												
		Перекрытия												
		Крыша												
		Полы												
		Проемы												
		Отделочные работы												
		Электроосвещение												
100		Прочие работы												
		Итого		100	X			100	X			100	X	
		Формулы для подсчета площади, объема												

X. Исчисление стоимости служебных построек

Стоимость в руб.	Литера	Наименование построек	№ сборника	№ таблицы	Измеритель	Стоимость измерения по таблице	Поправки к стоимости коэффициенты а:					Стоимость измерителя	Количество объем, м ³ площадь м ²	Восстан. стоимость в руб.	% износа	Действит. стоимость в руб.
							удел. вес	груп. капит.								
16	1	2	3	4	5	6	7	8	9	10	11	12	13	14	15	16

XI. Ограждения и сооружения (замощения) на участке

Литера	Наименование ограждений и сооружений	Металл, конструкция	Размеры			площадь кв. м.	№ сборника	№ таблицы	измеритель	Стоимость изм-ля по таблице	поправки на климат	восстанов. стоимость в руб.	% износа	Действит.
			длина м.	ширина	высота									

XII. Общая стоимость (в руб.)

В ценах какого года	Основные строения		Служебные постройки		Сооружения		Всего	
	восстановительная	действительная	восстановительная	действительная	восстановительная	действительная	восстановительная	действительная
2004	10540448	7062100					10540448	7062100
<i>Семь миллионов шестидесять две тысячи сто рублей</i>								

“30” 08 200 4 г.
 “16” 09 2004 г.
 “08” 09 200 4 г.


 Исполнил: *Мартьянова*
 Проверил: *Сидорова*
 Директор ФГУП
 «Ростехинвентаризация»
 Иркутский филиал

Коркин

XIII. Отметка о последующих обследованиях

Дата обследования	“ ___ ” _____ 200 ___ г.	“ ___ ” _____ 200 ___ г.	“ ___ ” _____
Обследовал			
Проверил			
Начальник бюро			

К СВЕДЕНИЮ ВЛАДЕЛЬЦА ЗДАНИЯ

1. О всех случаях переустройства здания или возведения дополнительных построек владельцы обязаны сообщить в местное бюро технической инвентаризации для отражения этих обстоятельств в соответствующей документации.

В целях учета происшедших изменений здания обследуются каждые три года (Инструкция Министерства коммунального хозяйства РСФСР от 31 октября 1951 г.)

2. Стоимость первичных учетно-оценочных работ и регистрации происшедших в зданиях и земельных участках изменений оплачивается владельцами по таксам, утвержденным Министерством жилищно-коммунального хозяйства РСФСР.

Задолженность, не погашенная в установленный срок, взыскивается в бесспорном порядке (Постановление Совета Министров РСФСР от 12 ноября 1962 г. №1947).

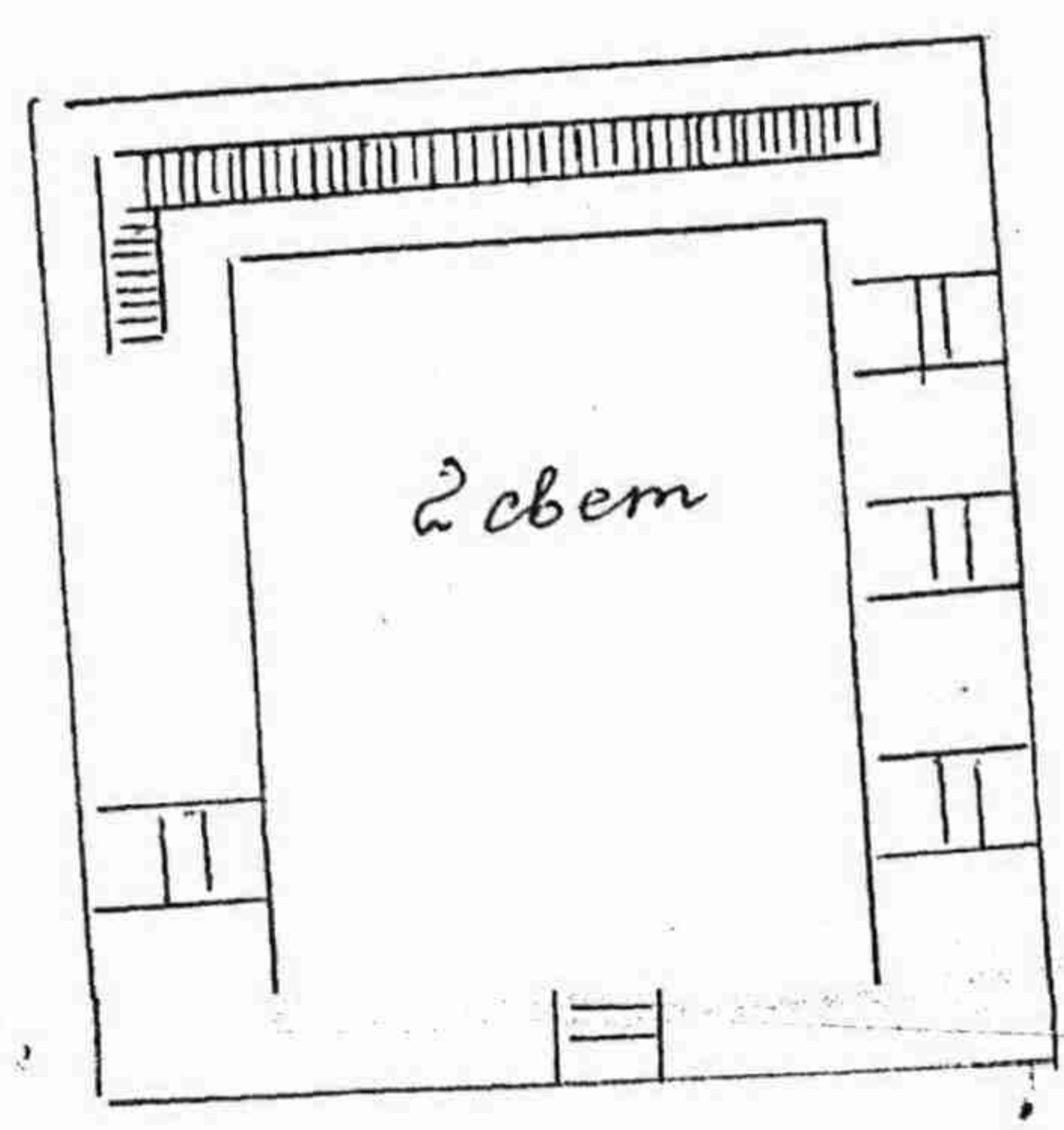
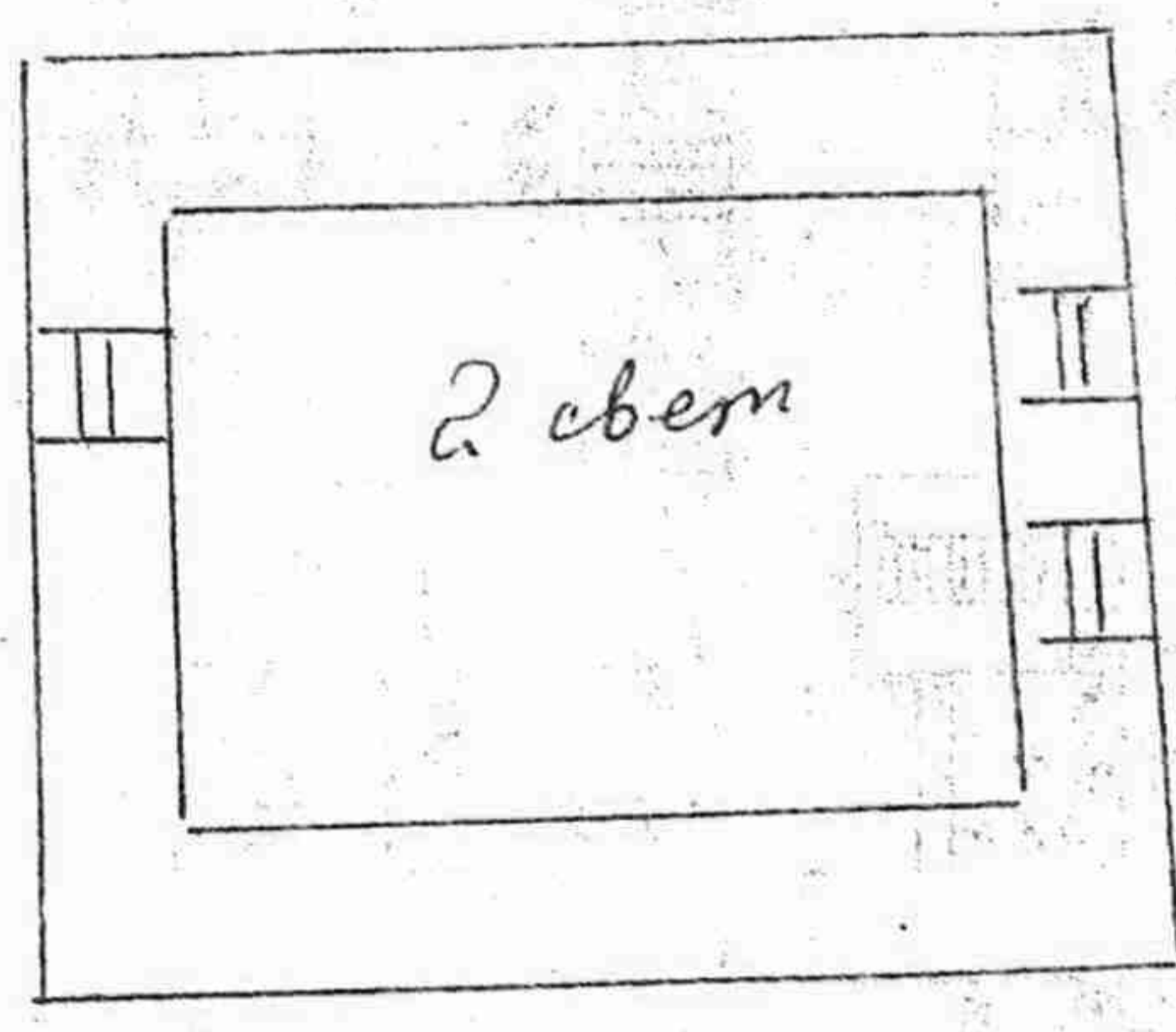
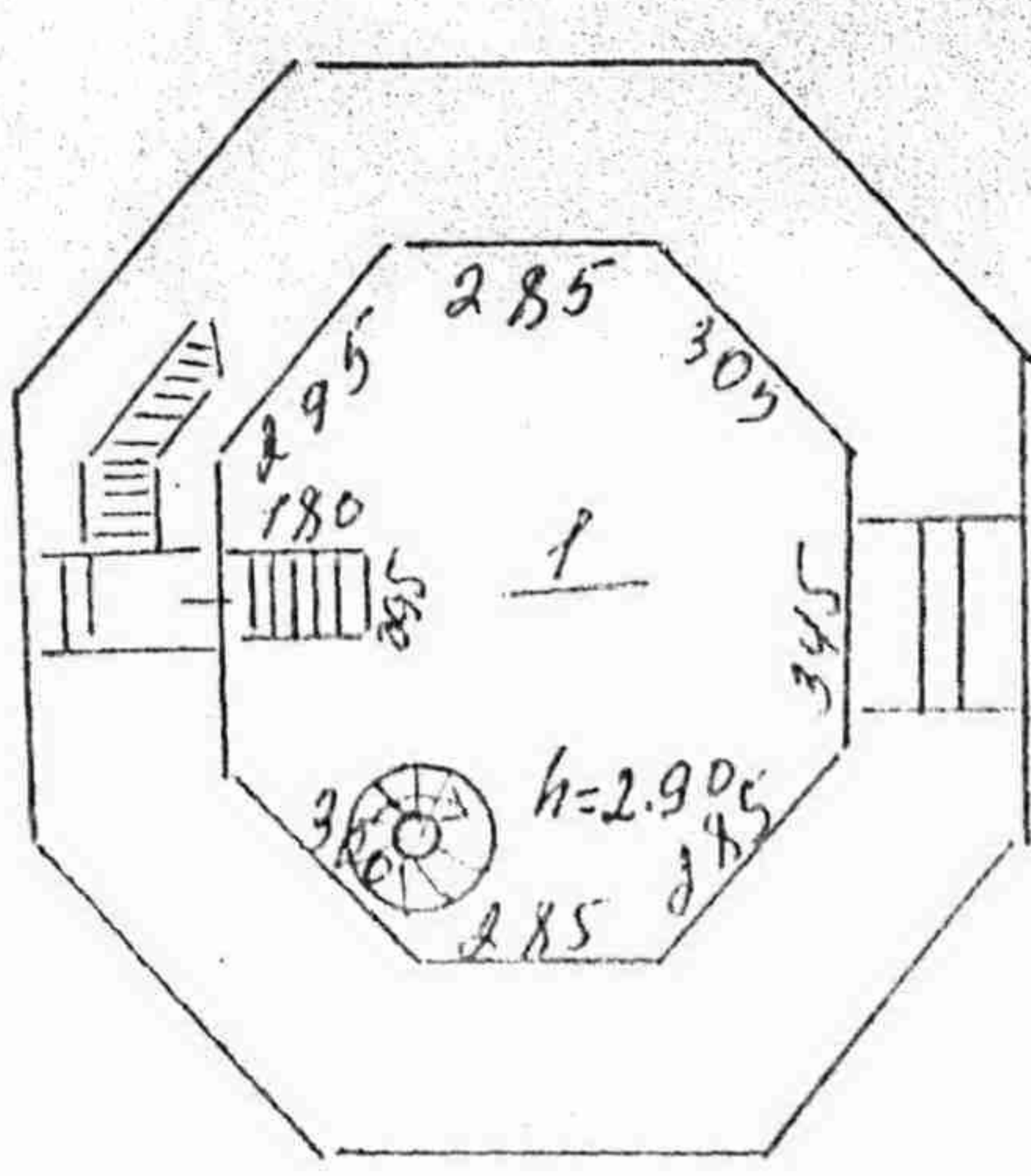
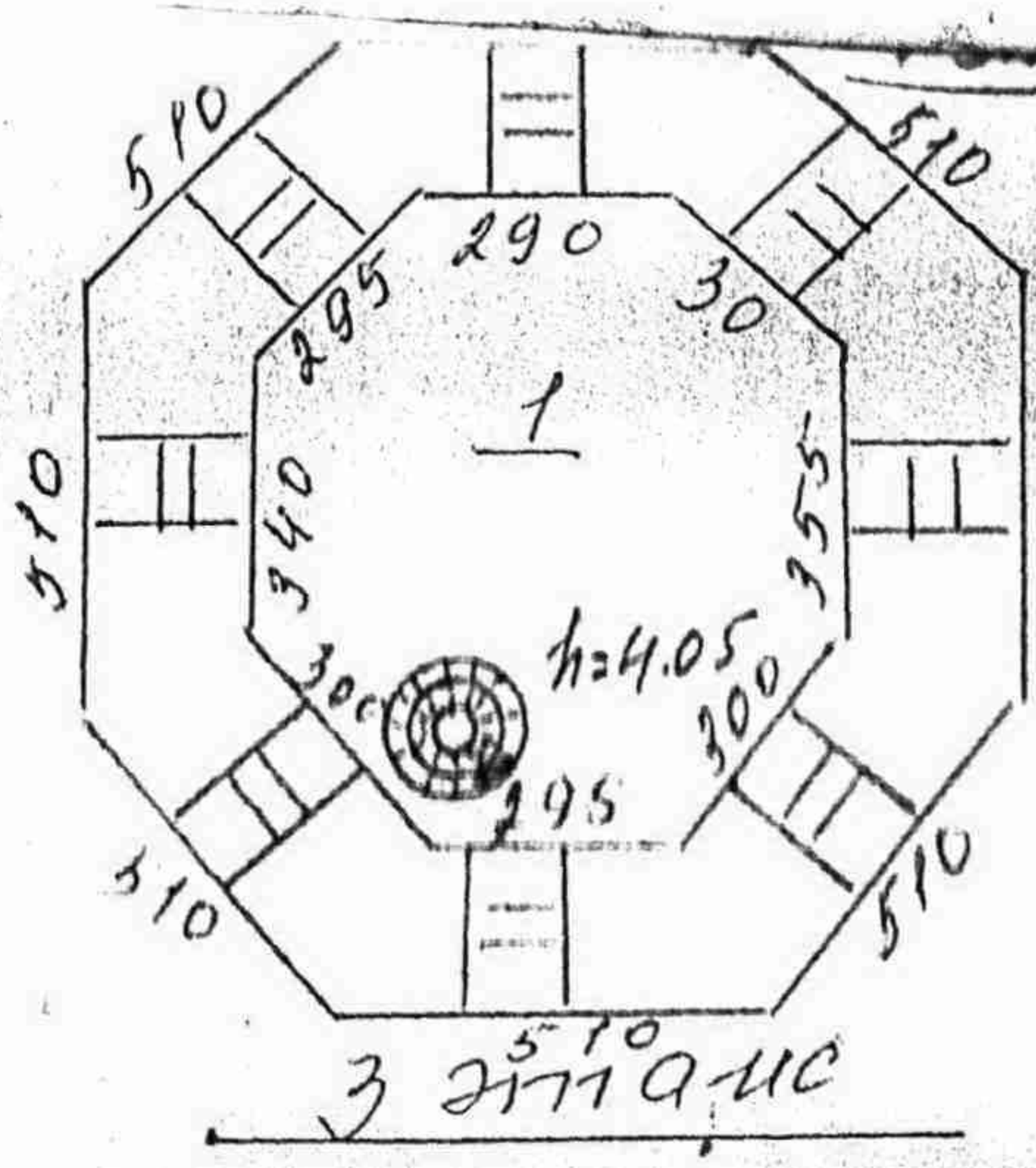
% ИЗНОСА
Площадь

его

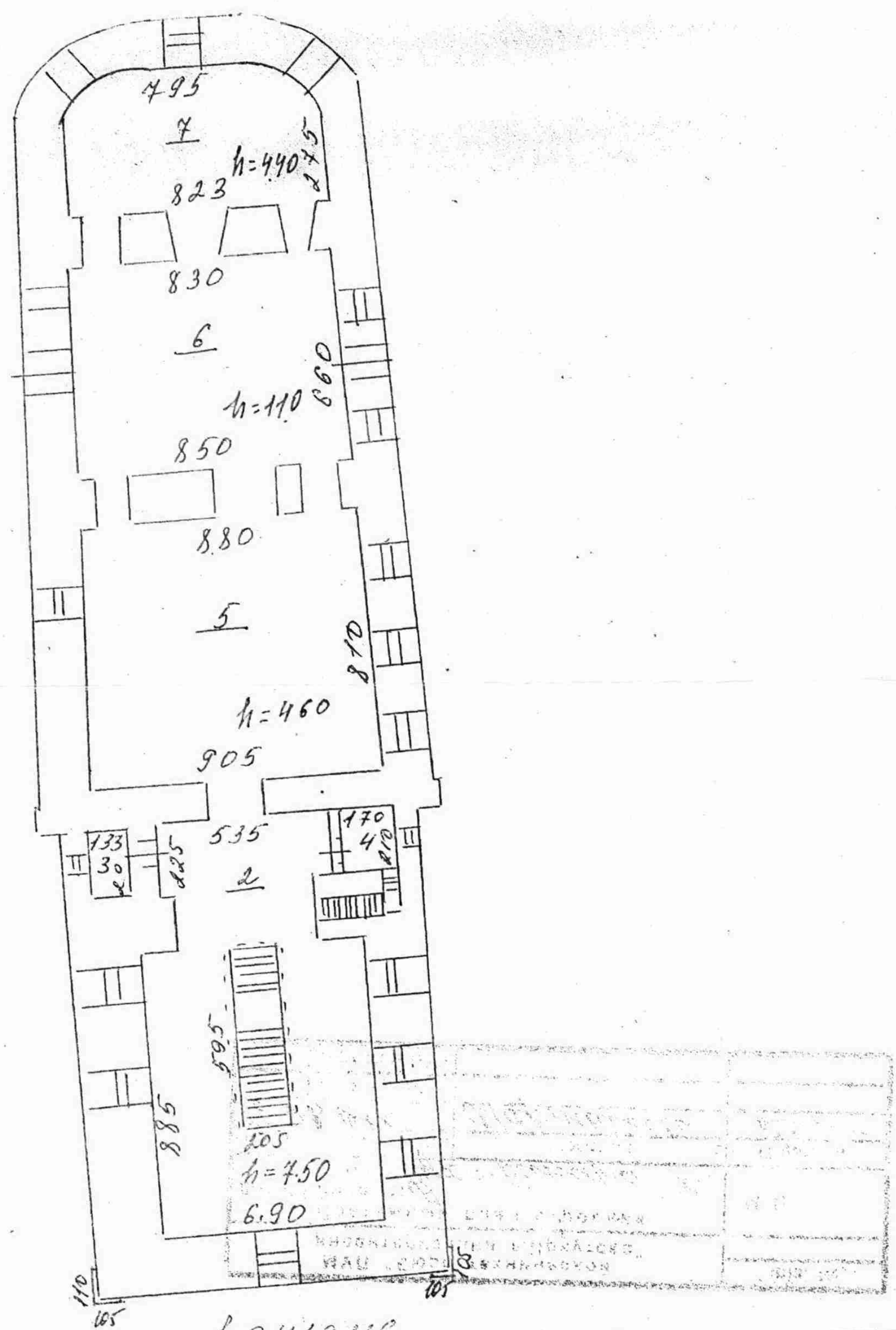
дей
тел

7062

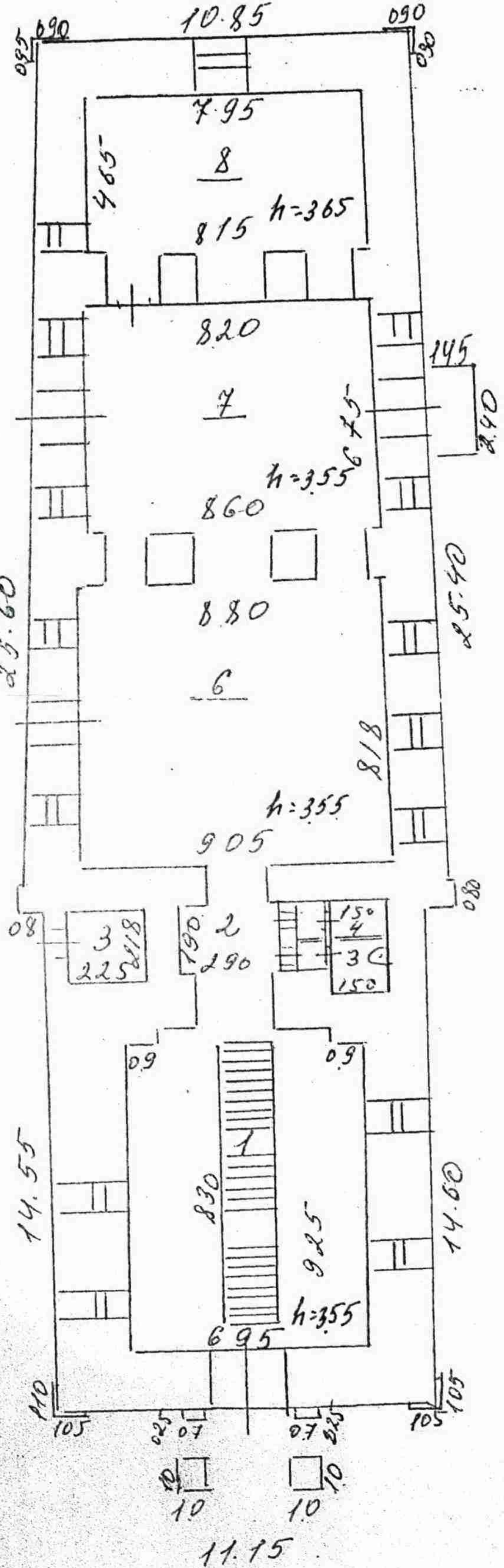
оркин



2 этаж



1 этаж



рум А
H=210

МУП "Бюро технической инвентаризации г.Иркутска"		Лист №	этаж, №
Постажный план строения		№	М 1:
Адрес: Сух-Ванюга д		№	Подпись
№ 26 от 01.01.2001		Дармаева	Р