



ПРАВИТЕЛЬСТВО МОСКВЫ
ДЕПАРТАМЕНТ КУЛЬТУРНОГО НАСЛЕДИЯ ГОРОДА МОСКВЫ

П Р И К А З

11 декабря 2018 г.

№ 1053

О включении выявленного объекта культурного наследия "Жилой дом купцов Обуховых, 1801 г., 1876 г.", расположенного по адресу: г. Москва, Большой Сухаревский переулок, д. 23, стр. 2 (часть), в единый государственный реестр объектов культурного наследия (памятников истории и культуры) народов Российской Федерации в качестве объекта культурного наследия регионального значения (памятника), об утверждении границ его территории и предмета охраны

В соответствии со статьями 3.1, 18 Федерального закона от 25 июня 2002 г. № 73-ФЗ "Об объектах культурного наследия (памятниках истории и культуры) народов Российской Федерации", постановлением Правительства Москвы от 27 октября 2015 г. № 700-ПП "Об утверждении Положения о включении выявленного объекта культурного наследия в единый государственный реестр объектов культурного наследия (памятников истории и культуры) народов Российской Федерации в качестве объекта культурного наследия регионального значения или объекта культурного наследия местного (муниципального) значения" **приказываю:**

1. Согласиться с заключением (актом) государственной историко-культурной экспертизы от 30 ноября 2018 г., выполненным аттестованным экспертом по проведению государственной историко-культурной экспертизы Е.С.Башировой (приказ Министерства культуры Российской Федерации от 20 января 2016 г. № 212), содержащим вывод об обоснованности включения выявленного объекта культурного наследия "Жилой дом купцов Обуховых, 1801 г., 1876 г.", расположенного по адресу: г. Москва, Большой Сухаревский пер., д. 23, стр. 2 (часть), в единый государственный реестр объектов культурного наследия (памятников истории и культуры) народов Российской Федерации в качестве объекта культурного наследия регионального значения (памятника).

2. Включить выявленный объект культурного наследия "Жилой дом купцов Обуховых, 1801 г., 1876 г.", расположенный по адресу: г. Москва, Большой Сухаревский пер., д. 23, стр. 2 (часть), в единый государственный



реестр объектов культурного наследия (памятников истории и культуры) народов Российской Федерации в качестве объекта культурного наследия регионального значения (памятника) с наименованием "Жилой дом купцов Обуховых, 1801 г., 1876 г.", в составе помещений согласно приложению 1 к настоящему приказу.

3. Утвердить границы территории объекта культурного наследия регионального значения (памятника) "Жилой дом купцов Обуховых, 1801 г., 1876 г.", расположенного по адресу: г. Москва, Большой Сухаревский пер., д. 23, стр. 2 (часть), согласно приложению 2 к настоящему приказу.

4. Утвердить режим использования территории объекта культурного наследия регионального значения (памятника) "Жилой дом купцов Обуховых, 1801 г., 1876 г.", расположенного по адресу: г. Москва, Большой Сухаревский пер., д. 23, стр. 2 (часть), согласно приложению 3 к настоящему приказу.

5. Утвердить предмет охраны объекта культурного наследия регионального значения (памятника) "Жилой дом купцов Обуховых, 1801 г., 1876 г.", расположенного по адресу: г. Москва, Большой Сухаревский пер., д. 23, стр. 2 (часть), согласно приложению 4 к настоящему приказу.

6. Исключить выявленный объект культурного наследия "Жилой дом купцов Обуховых, 1801 г., 1876 г." из перечня выявленных объектов культурного наследия города Москвы.

7. Контроль за выполнением настоящего приказа возложить на заместителя руководителя Департамента культурного наследия города Москвы – главного археолога города Москвы Л.В.Кондрашева.

Руководитель

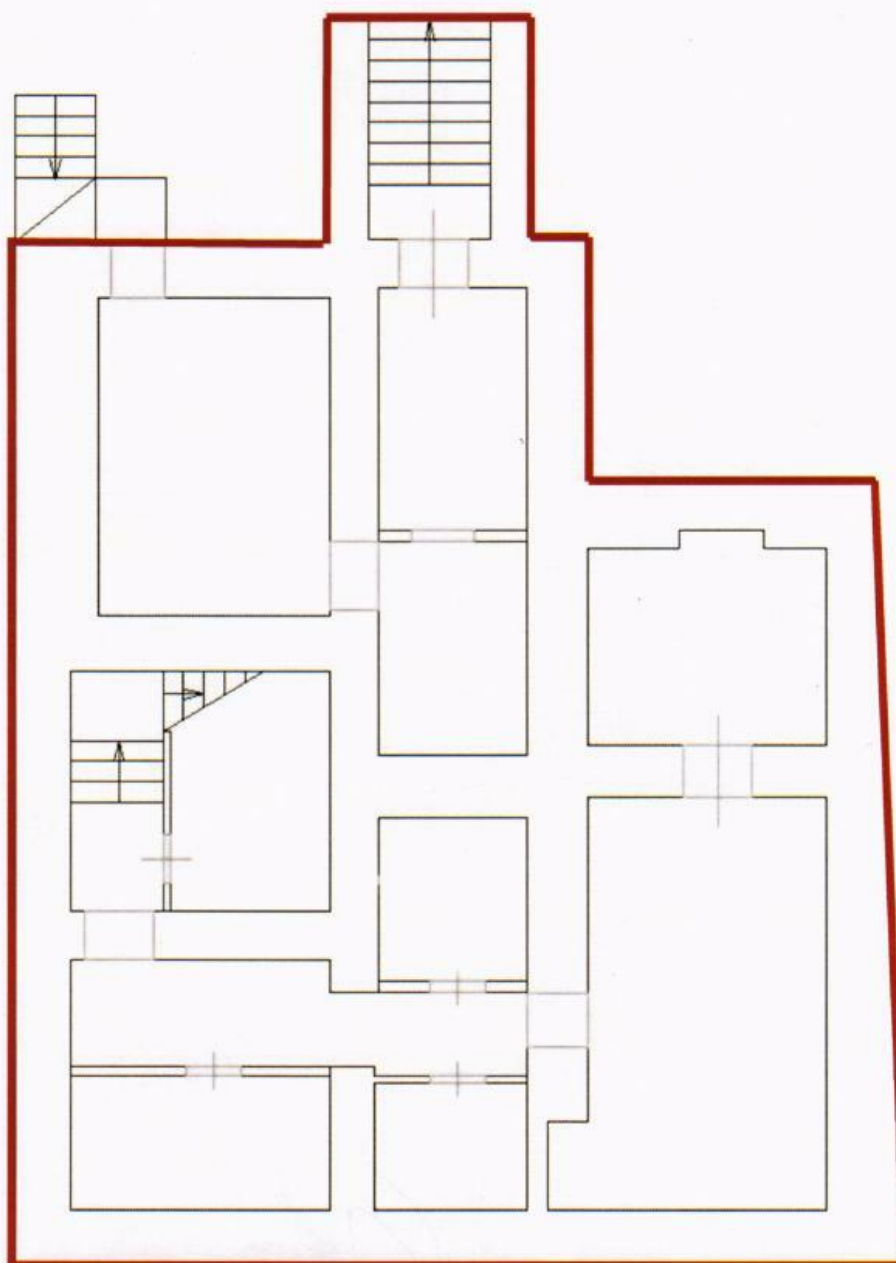


А.А.Емельянов

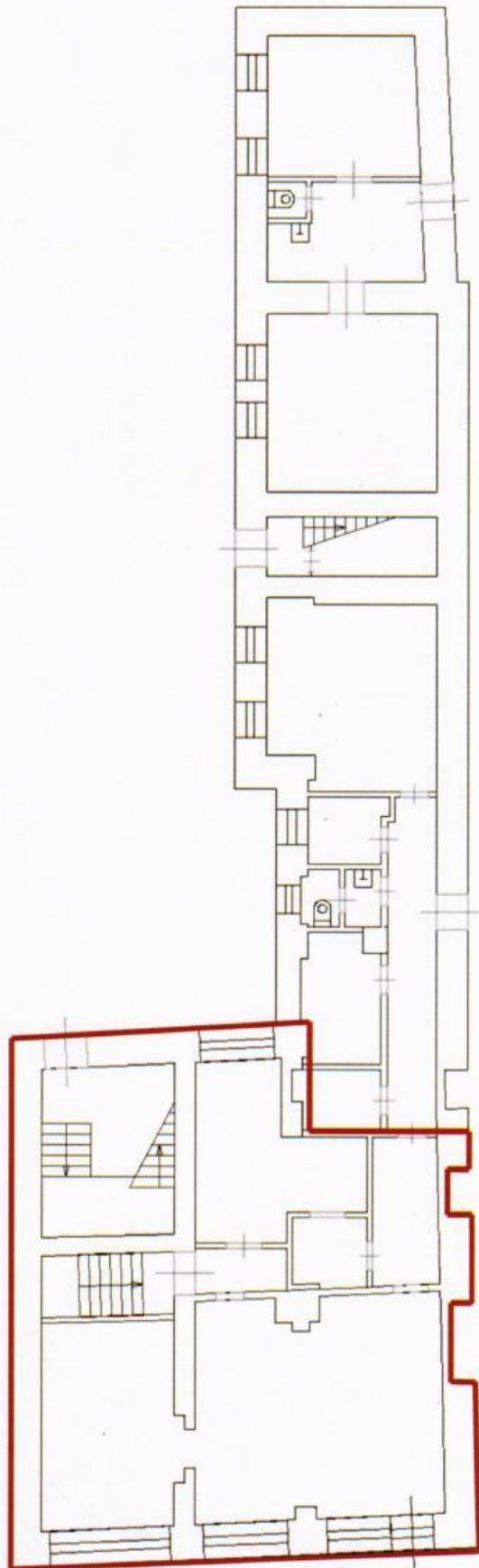
Приложение 1
к приказу Департамента культурного
наследия города Москвы
от "11" *сентября* 2018 г. № *1053*

**Состав помещений объекта культурного наследия регионального
значения "Жилой дом купцов Обуховых, 1801 г., 1876 г.",
расположенного по адресу: г. Москва, Большой Сухаревский пер., д. 23,
стр. 2 (часть)**

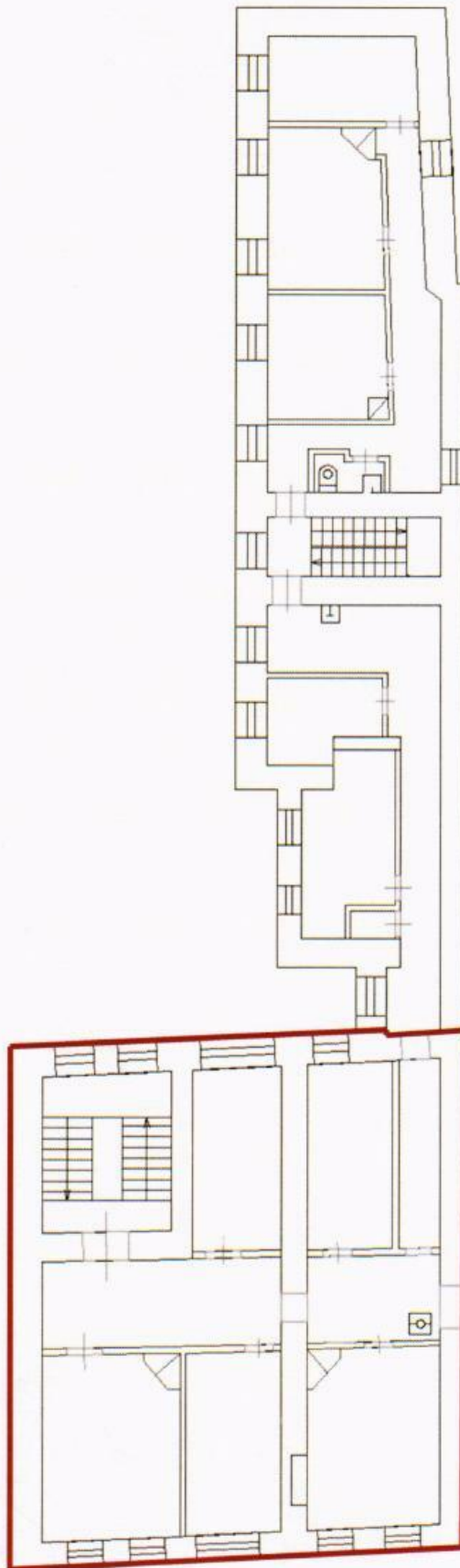
1. Подвал



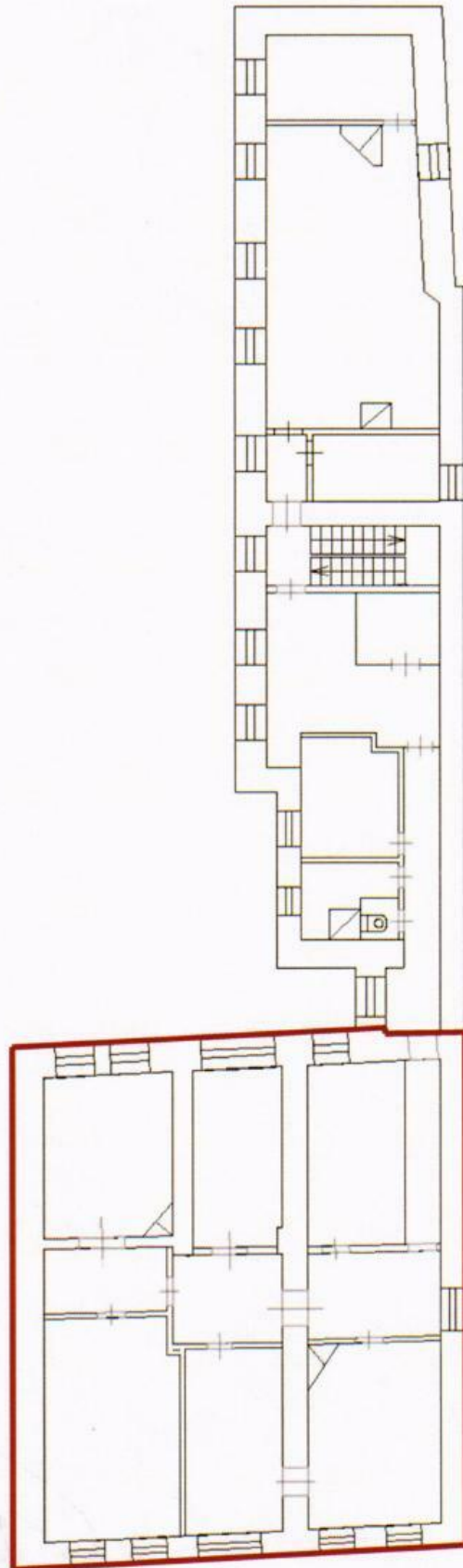
2. 1 этаж



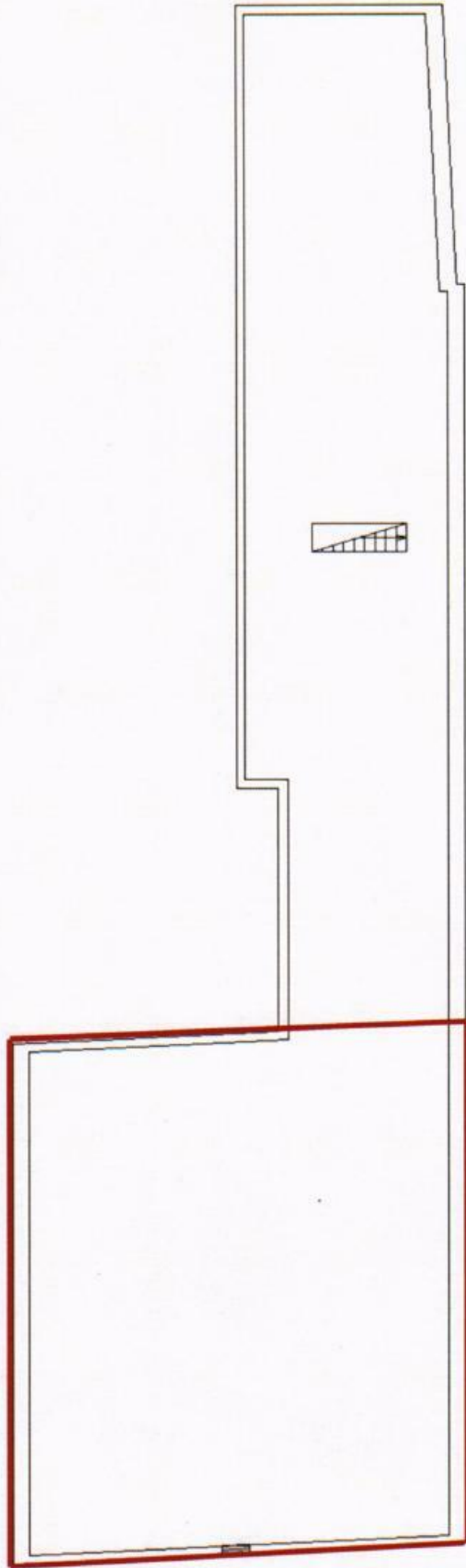
3.2 этаж



4. 3 этаж



5. Чердак



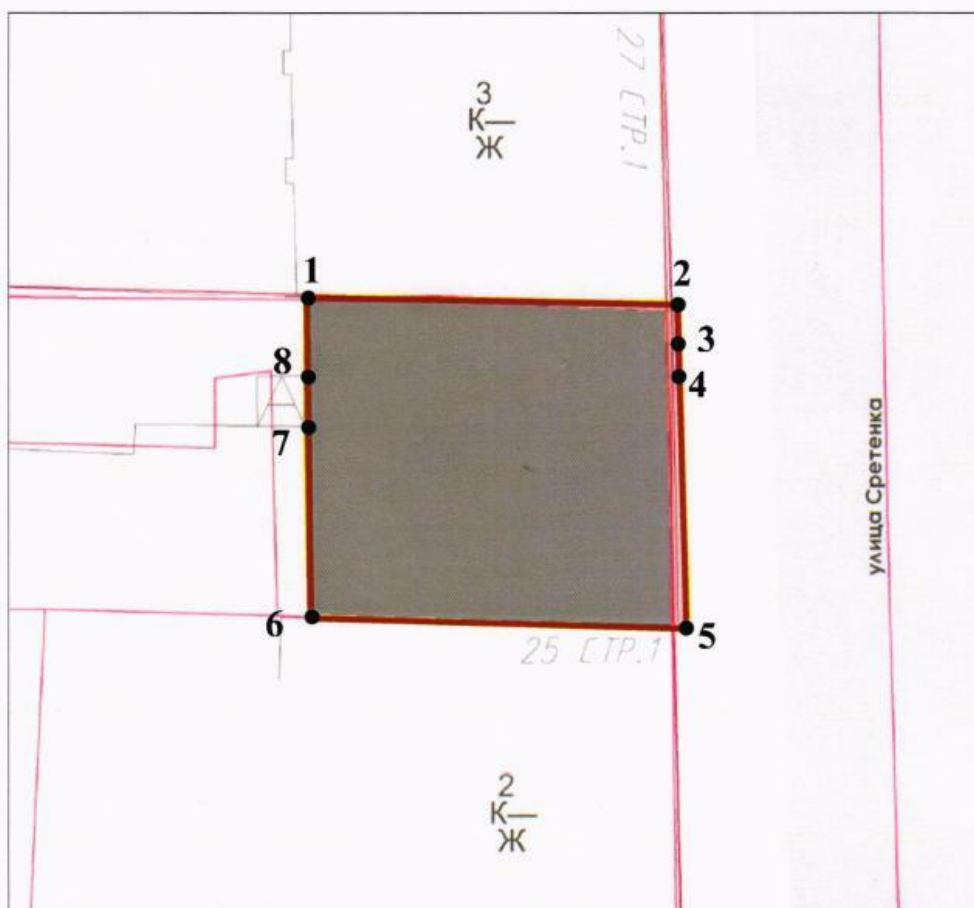
Условные обозначения:

———— - контуры помещений объекта культурного наследия.




————

**Границы территории объекта культурного наследия
регионального значения (памятника)
"Жилой дом купцов Обуховых, 1801 г., 1876 г.",
расположенного по адресу: г. Москва, Большой Сухаревский пер.,
д. 23, стр. 2 (часть)**

**1. Графическое описание местоположения границ территории
объекта культурного наследия**



Условные обозначения:

-  - границы территории объекта культурного наследия;
-  **1** - характерные (поворотные) точки границ территории объекта культурного наследия;
-  - объект культурного наследия.

2. Перечень координат характерных (поворотных) точек границ территории объекта культурного наследия

Обозначение характерной (поворотной) точки	Координаты характерных поворотных точек в местной системе координат (МСК)	
	X	Y
1	8397,84	11589,28
2	8412,58	11588,72
3	8412,62	11587,41
4	8412,67	11586,11
5	8412,85	11576,06
6	8398,02	11576,45
7	8397,82	11584,11
8	8397,77	11586,18
1	8397,84	11589,28

**Режим использования территории
объекта культурного наследия регионального значения (памятника)
"Жилой дом купцов Обуховых, 1801 г., 1876 г.", расположенного
по адресу: г. Москва, Большой Сухаревский пер., д. 23, стр. 2 (часть)**

На территории объекта культурного наследия регионального значения (памятника):

1. Разрешается:

1.1. Проведение работ по сохранению объекта культурного наследия или его отдельных элементов, сохранению историко-градостроительной или природной среды объекта культурного наследия, в том числе устройство современных сходов и ступеней, пандусов, подпорных стенок откосов и ограждений.

1.2. Проведение изыскательских, проектных, земляных, хозяйственных и иных работ, осуществление которых не может ухудшить состояние объекта культурного наследия, нарушить его целостность и сохранность.

1.3. Прокладка и реконструкция (ремонт, капитальный ремонт) дорог и элементов их обустройства, а также инженерных коммуникаций и сооружений, не нарушающие целостность объекта культурного наследия и не создающие угрозы его повреждения, разрушения или уничтожения, угрозы пожара.

1.4. Проведение археологических полевых работ.

1.5. Освоение подземного пространства в соответствии с проектом приспособления объекта культурного наследия к современному использованию при условии отсутствия негативного влияния на сохранность данного объекта культурного наследия в его исторической среде.

1.6. Ведение хозяйственной деятельности, не противоречащей требованиям обеспечения сохранности объекта культурного наследия и позволяющей обеспечить функционирование объекта культурного наследия в современных условиях.

2. Обеспечивается:

2.1. Доступность объекта культурного наследия в целях его экспонирования, сохранения его традиционного визуального восприятия с основных видовых точек и смотровых площадок.

2.2. Реализация мер пожарной безопасности.

2.3. Реализация мер экологической безопасности.

2.4. Защита объекта культурного наследия от динамических воздействий.

3. Запрещается:

3.1. Проведение строительных работ, за исключением работ по сохранению объекта культурного наследия или его отдельных элементов, сохранению историко-градостроительной или природной среды объекта культурного наследия.

Предмет охраны
объекта культурного наследия регионального значения (памятника)
"Жилой дом купцов Обуховых, 1801 г., 1876 г.", расположенного
по адресу: г. Москва, Большой Сухаревский пер., д. 23, стр. 2 (часть)

Предметом охраны объекта культурного наследия являются:

- местоположение и градостроительные характеристики здания, формирующего фронт застройки улицы Сретенки, его роль в композиционно-планировочной структуре квартала (согласно схеме предмета охраны);
- объемно-пространственная композиция квадратного в плане трехэтажного с подвалом здания, в том числе высотные отметки по венчающему карнизу и аттику (согласно схеме предмета охраны);
- конфигурация крыши; характер кровельного покрытия, высотные отметки по конькам на XIX век;
- композиционное решение и архитектурно-художественное оформление фасадов XIX века, включая размер, форму, местоположение и оформление оконных и дверных проемов, профилированные наличники, фартуки, сандрики, междуэтажный и венчающий карнизы (согласно схеме предмета охраны);
- материал и характер отделки фасадных поверхностей XIX века: каменный цоколь, гладкая штукатурка по кирпичной кладке, штукатурный декор;
- колористическое решение фасадов XIX века;
- пространственно-планировочная структура интерьеров здания в пределах капитальных стен, плоских и сводчатых перекрытий XIX века (согласно схеме предмета охраны);
- капитальные стены, плоские и сводчатые перекрытия XIX века, их конструкция и материал (согласно схеме предмета охраны);
- местоположение лестниц XIX века (согласно схеме предмета охраны);
- местоположение печей XIX века (согласно схеме предмета охраны);
- характер оформления и колористическое решение столярных заполнений оконных проемов на XIX век.

Изменение предмета охраны может быть осуществлено в порядке и случаях, предусмотренных законодательством об объектах культурного наследия.

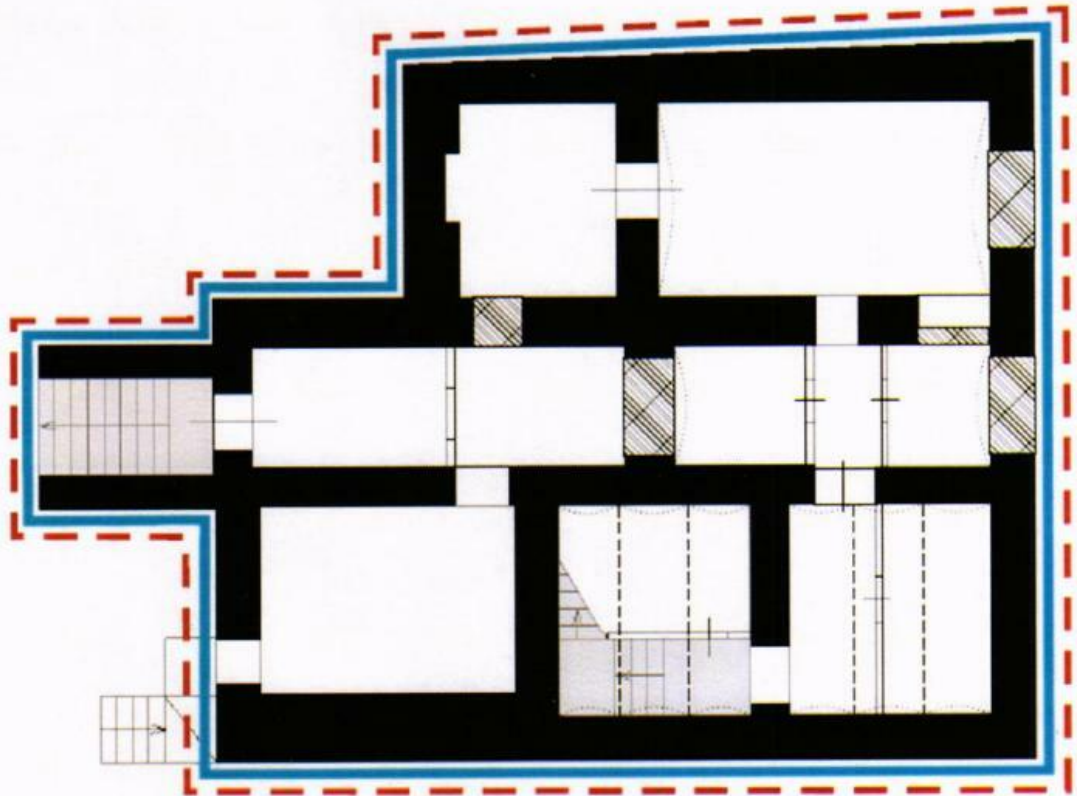
Приложение
к предмету охраны объекта культурного
наследия регионального значения
(памятника) "Жилой дом купцов
Обуховых, 1801 г., 1876 г.",
расположенного по адресу: г. Москва,
Большой Сухаревский пер., д. 23, стр. 2
(часть)

Схема предмета охраны объекта культурного наследия регионального значения (памятника) "Жилой дом купцов Обуховых, 1801 г., 1876 г.", расположенного по адресу: г. Москва, Большой Сухаревский пер., д. 23, стр. 2 (часть)

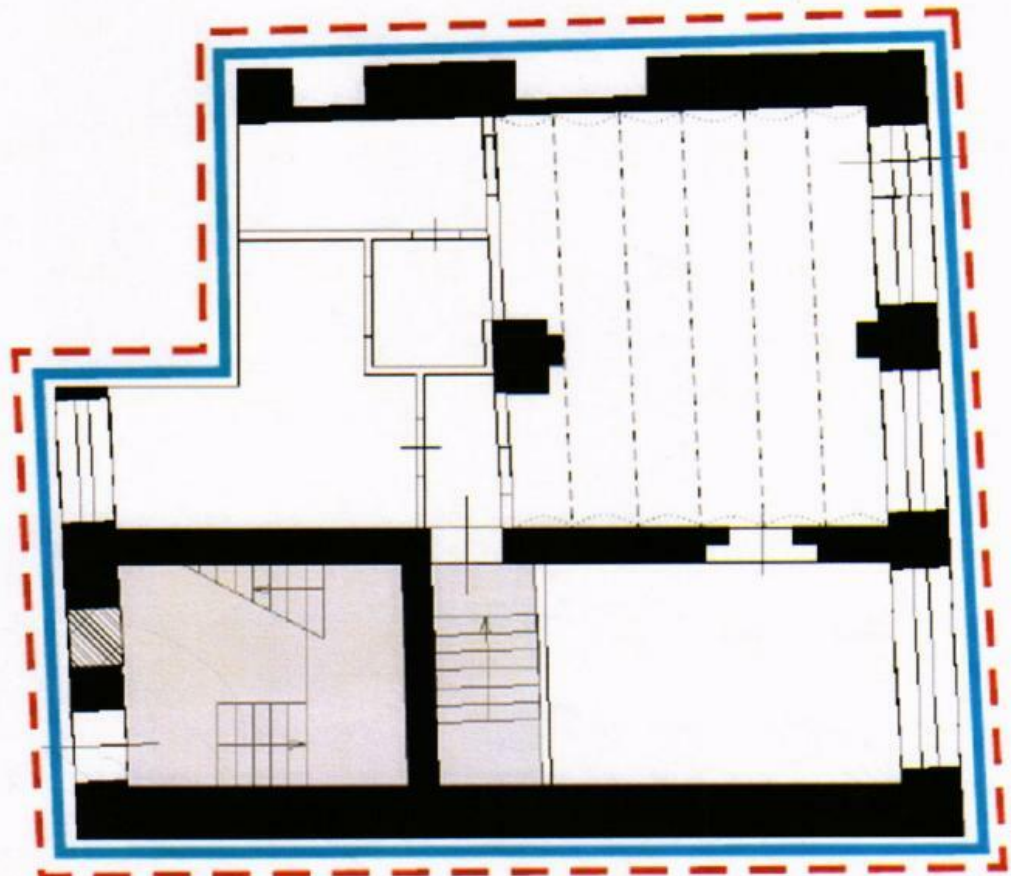
1. Местоположение и градостроительные характеристики здания



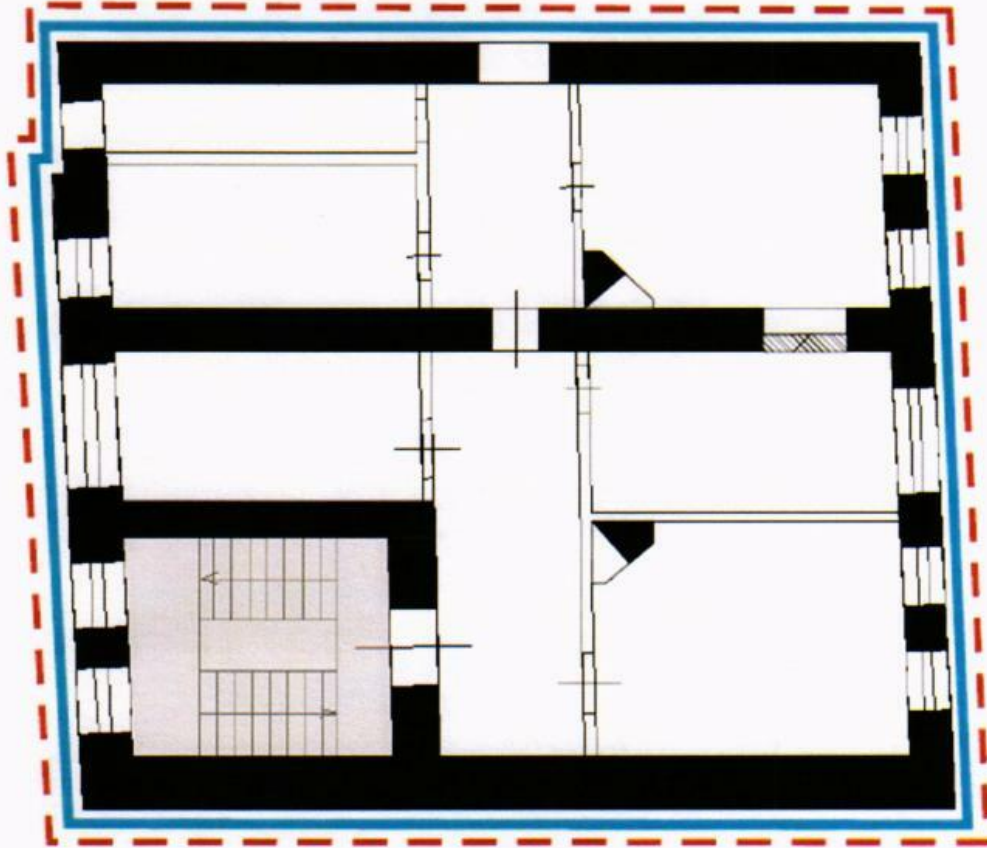
2. Подвал



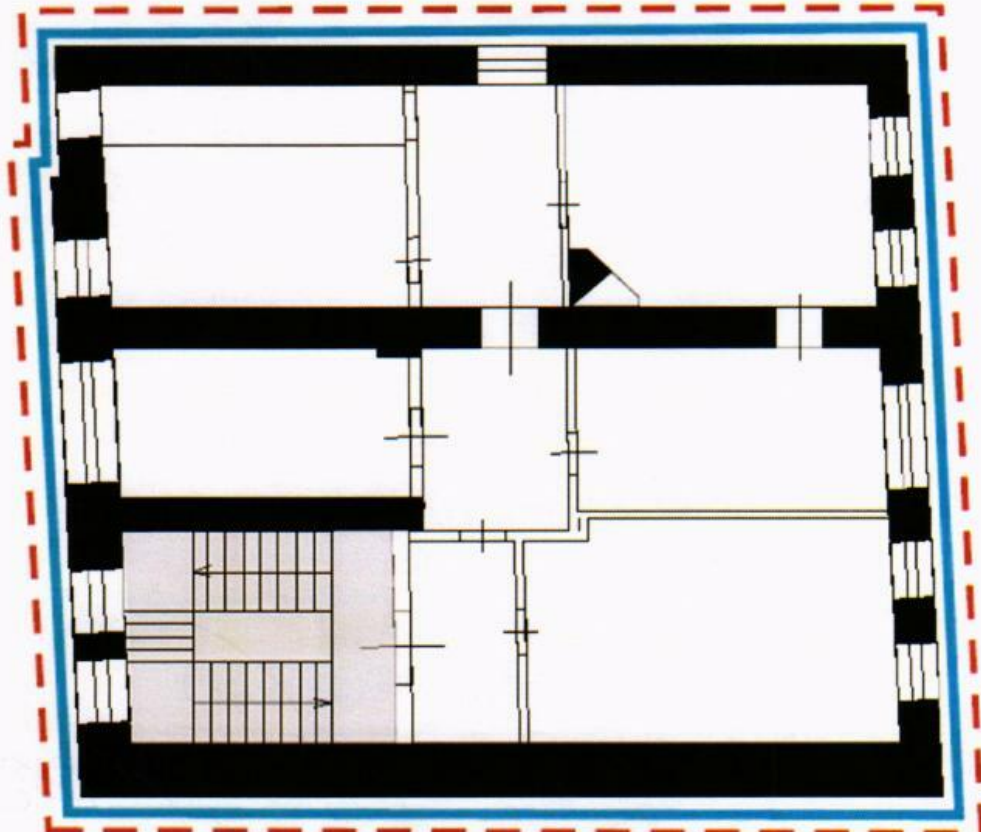
3. Первый этаж



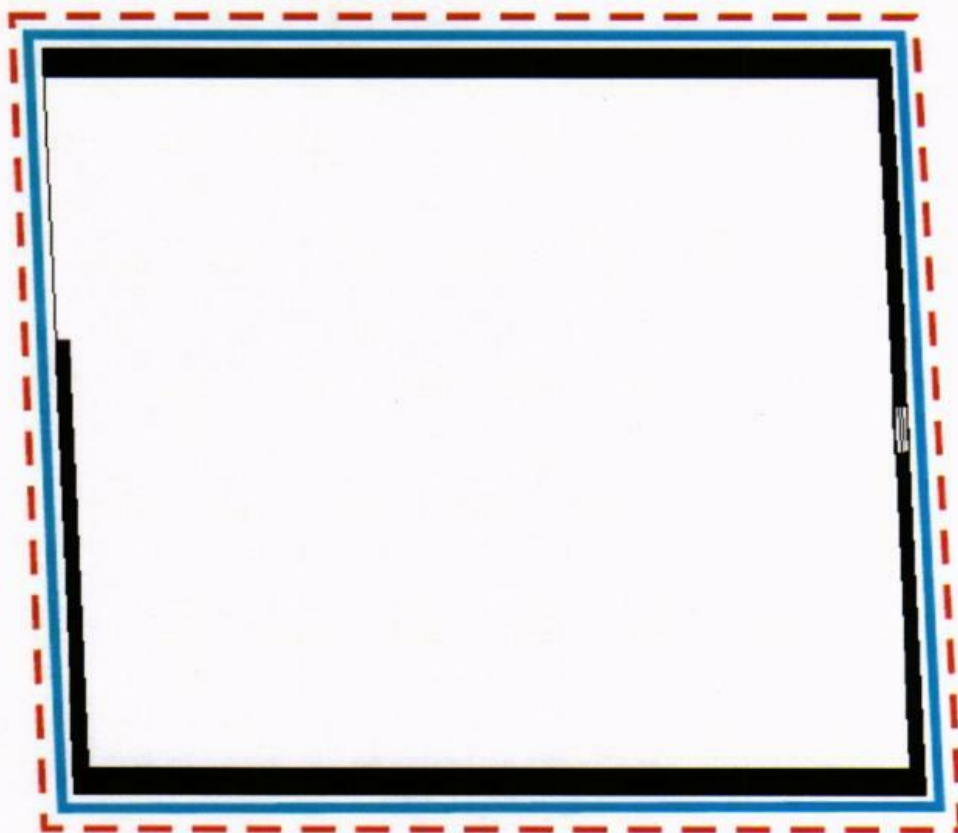
4. Второй этаж







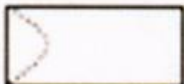

5. Третий этаж



6. Чердак



Условные обозначения:

- 
- объект культурного наследия регионального значения (памятник) "Жилой дом купцов Обуховых, 1801 г., 1876 г.";
- 
- объемно-пространственная композиция здания;
- 
- композиционное решение и архитектурно-художественное оформление фасадов XIX века;
- 
- капитальные стены;
- 
- сводчатые перекрытия XIX века;
- 
- пространственно-планировочная структура интерьеров здания в пределах капитальных стен XIX века;



- местоположение печей XIX века;



-местоположение лестниц XIX века.
