

3700001497

МИНИСТЕРСТВО КУЛЬТУРЫ СССР

3.3. -1.17.

# ПАМЯТНИКИ ИСТОРИИ И КУЛЬТУРЫ СССР (недвижимые)

 СОЮЗНАЯ РЕСПУБЛИКА РСФСР

 МК РСФСР. Главное управление охраны, реставрации и использования  
 памятников истории и культуры (органа охраны памятников)

## ПАСПОРТ

 I. НАИМЕНОВАНИЕ ПАМЯТНИКА Электротheater "Аванс"

 II. ТИПОЛОГИЧЕСКАЯ  
 ПРИНАДЛЕЖНОСТЬ

памятник археологии	памятник истории	памятник архитектуры	памятник монумент. иск-ва
		3	

III. ДАТИРОВКА ПАМЯТНИКА (или дата исторического события, с которым связано возникновение памятника — для памятников истории)

1910 г.

 IV. АДРЕС (местонахождение) ПАМЯТНИКА Ивановская обл., г. Иваново, пр. Фридриха  
 Ленинского, 33.  
(АССР, край, область, район, автономная обл.)
национальный округ; населенный пункт; пути подъезда)

 V. ХАРАКТЕР  
 СОВРЕМЕННОГО  
 ИСПОЛЬЗОВАНИЯ

по перво- нач. назна- чению	культурно- просветит.	туристско- экскурсион.	лечебно- оздорови- тельн.	жилые помещения	хозяйст- венное	не исполь- зуется
	+					
	музей библ. клуб		больн. санат. д/отд.		учреждение торгов. промыш. склад	

ПРИЛОЖЕНИЯ:

 Фото общего вида — 3  
 Фото фрагментов — 1  
 Генплан —  
 Обмеры: план — 2  
           фасад —  
           разрез —  
 Схематический план  
 охранной зоны —

Учетн. карт. -I

## VI. ИСТОРИЧЕСКИЕ СВЕДЕНИЯ

в)	для памятников археологии	— история возникновения, кем и когда производились раскопки и раскопки, место хранения коллекций.
	для памятников истории	— история возникновения: краткая характеристика событий и лиц, в связи с которыми объект приобрел значение памятника.
	для памятников архитектуры и монументального искусства	— автор, строитель, заказчик, история создания.

Здание построено на средства Д.Ф.Полтева. Имеются смутные сведения о том, что он пытался приспособить здание под увеселительное заведение, пробовал организовать открытие кинотеатра. Его попытки не увенчались успехом.

Здание сдал в аренду наиболее активный в киноделе иваново-вознесенский предприниматель Г.Е.Варзин. 1 января 1912 года он открыл в здании кинотеатр "Аванс". Этот кинотеатр считался лучшим в городе, его рекламу можно видеть на обложках журнала "Иваново-Вознесенская жизнь".

В 20-е годы в здании размещались различные учреждения. Позднее в нем вновь разместился кинотеатр, работающий до настоящего времени.

Автор проекта постройки пока неизвестен, но, по видимому, это один из ивановских зодчих.

б) перестройки и утраты, изменившие первоначальный облик памятника

Произведены перестройки с северного и западного фасадов.

в) реставрационные работы (общая характеристика, время, автор, место хранения документации)

Не проводились.

## VII. ОПИСАНИЕ ПАМЯТНИКА

а)	для памятников археологии	— характер культурного слоя, важнейшие находки
	для памятников истории	— характеристика памятника, наличие, текст и время установления мемориальной доски
	для памятников архитектуры	— основные особенности планировочной, композиционно-пространственной структуры и конструкций; характер декора фасадов и интерьеров; наличие живописи, скульптуры, прикладного искусства; строительный материал, основные габариты
	для памятников монумент. иск-ва	— основные особенности композиционного и колористического решения: тексты, материал, техника, размер

Здание располагается в исторической части города, выходя одним из фасадов на красную линию проспекта Фридриха Энгельса. Оно стоит в некотором отдалении от ближайших построек.

Это двухэтажное близкое к квадрату в плане кирпичное здание, имеющее угловое решение. Угол его, обращенный к началу проспекта Энгельса, скошен. В нем располагается парадный вход

Фасады постройки имеют несимметричное решение и не повторяют друг друга. Их фланги выступают небольшими ризалитами, вычлененными массивными лопатками и увенчанными фигурными аттиками или щипцом. Аттики и щипец, возвышающиеся над линией карниза, а также фигурная ба-шенка над входом в здание оживляют формы простого объема постройки.

Декоративно оформлены лишь те фасады здания, которые примыкают к скошенному углу. В декоре выделяются филенки над или под окнами второго этажа и прямые клинчатые перемычки над всеми проемами, кирпич которых несколько выступает из плоскости неоштукатуренной стены.

Внутренняя планировка здания предельно проста и всецело отвечает его назначению. На первом и втором этажах расположены зрительные залы, перед ними просторные вестибюли. В дальней от входа части вестибюля располагается межэтажная лестница. С противоположной стороны залов — другая лестница, по которой выходят зрители после сеанса.

В интерьере здания сохранились простые филенчатые двери, фрагменты потолочной лепнины в виде простых тяг, а также художественного литья балясины лестниц /парадная — с рисунком модерн, выходная — эклектичным/.

б) общая оценка общественной, научно-исторической и художественной значимости памятника

**Интересный пример двухзального кинотеатра в стиле модерн.**

**Играет важную градостроительную роль, зрительно замыкая просп. Фридриха Энгельса.**

## VIII. ОСНОВНАЯ БИБЛИОГРАФИЯ. АРХИВНЫЕ ИСТОЧНИКИ, ИКОНОГРАФИЧЕСКИЙ МАТЕРИАЛ

Л. Борисов. "Будё", "Ир" и другие. Газ. "Рабочий край",  
— "Иваново-Вознесенская жизнь", 8 января 1912 г. Реклама.

# XI. ТЕХНИЧЕСКОЕ СОСТОЯНИЕ

характеристика общего состояния:

для памятников археологии

культурного слоя  
важнейших находок

для памятников архитектуры и истории

конструкций  
стен  
покрытий  
потолков  
пола  
декора фасадов  
интерьеров

в интерьере:

живописи  
скульптуры  
прикл. иск-ва

для памятников монументального искусства

цоколя  
постаментов  
скульптуры  
грунта  
красочного слоя

хорошее	среднее	плохое	аварийное
	+		
	+		
	+		
	+		

# X. СИСТЕМА ОХРАНЫ

а) категория охраны

союзная	республ.	местная	не состоит
			+

б) дата и № документа о принятии под охрану не охраняется

в) границы охранной зоны и зоны регулирования застройки (краткое описание со ссылкой на утверждающий документ)

не определены



\*D000027066\*

Управление кинофикации. Кинотеатр "Мир"

г) балансовая принадлежность и конкретное использование

д) дата и № охранного документа

Дата оформления пасп. документа

Составитель Шлычков Д. Д.

(Ф.И.О., должность или профессия)

Шлычков Д. Д.  
(подпись)

Инспектор по охране памятников

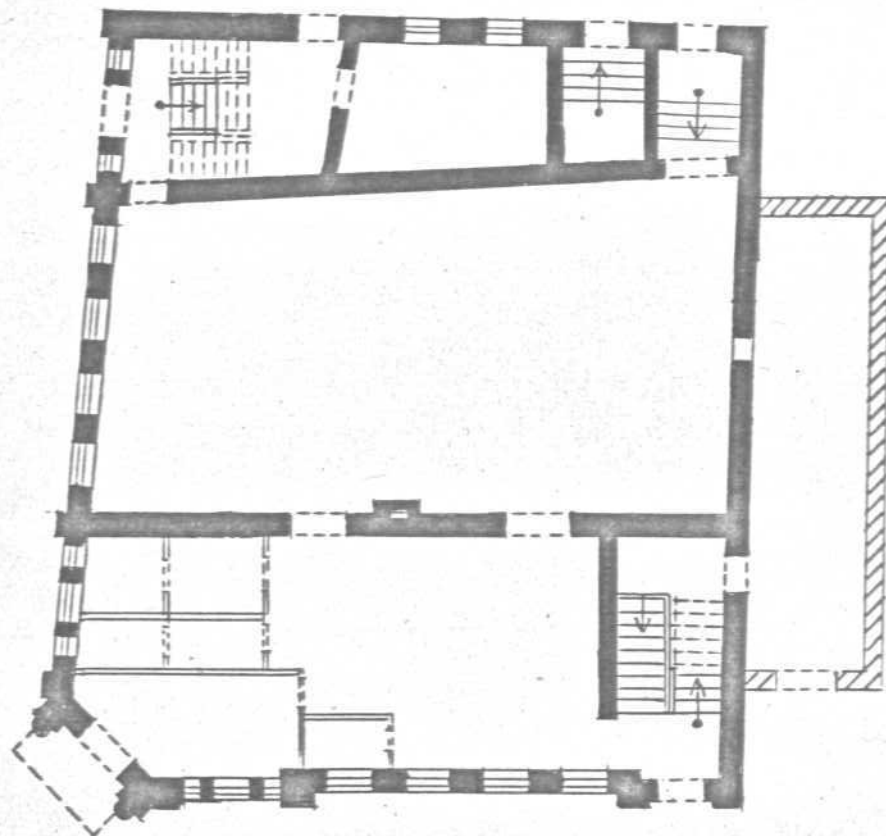
М. П.

(подпись)

Ивановская обл.,  
г. Иваново, пр. Фр. Энгельса, 53

Электротheater "Аванс" 1910 г.

1 этаж



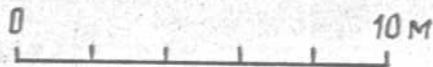
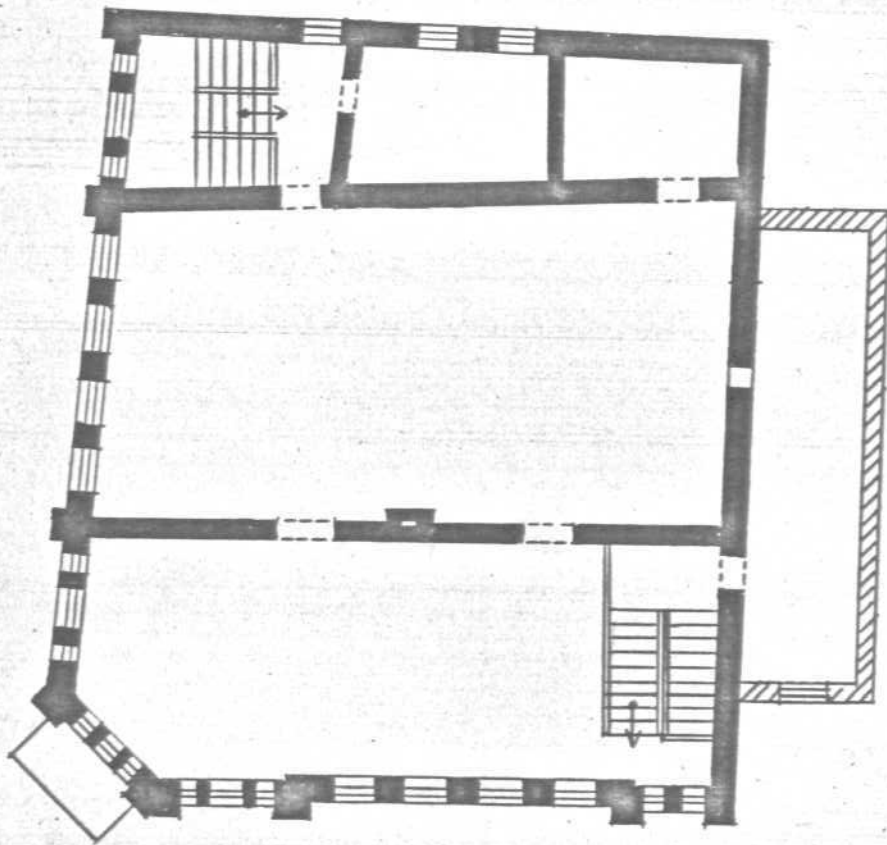
0 10М

Шлычков В. А. 1988

Ивановская обл.,  
г. Иваново, просп. Фр. Энгельса, 53  
Электротехатр „Аванс“  
1910г



II Этаж





KNOX HOME CAMP

MINT

KNOX HOME CAMP

YASANA

YASANA

Иванов, ул. Ингелсе, 53  
Электромотор "Аванс"

Общ. вид.

Рис В. Терасинова





Р. С. С. С. Р.

Уставленая Д. 1, т. Маусы,

Нр. Рр. Омске, 53

Дружеского «Атлас»

Воз с 1000 - завар

Него Урамуш В 1988



Р С С Р  
Улан-Удэ, - Улан  
нр. пр. Дунцева, 53

Институт «Аванс»

Вид сертификата  
гос. Терминов В 1988



Иваново, Жилое здание "Аванс"

Выходная лестница

Резо В. Тераскина

МИНИСТЕРСТВО КУЛЬТУРЫ СССР ● ПАМЯТНИКИ ИСТОРИИ И КУЛЬТУРЫ СССР (недвижимые) 3.3. - 1.17.  
 СОЮЗНАЯ РЕСПУБЛИКА РСФСР 21. управ. охраны, реставр и исполбзов.  
 Адрес Ивановская обл., г. Иваново, пр. Фр. Энгельса, 53 индекс пам-ов  
 наименование республиканского органа охраны АССР. край, область; район, автономная обл., национальный округ, населенный пункт

## УЧЕТНАЯ КАРТОЧКА

I. НАИМЕНОВАНИЕ ПАМЯТНИКА

Электротеатр «Аванс»

II. ТИПОЛОГИЧЕСКАЯ ПРИНАДЛЕЖНОСТЬ

Памятник археологии	Памятник истории	Памятник архитектуры	Памятник искусства	ону ент.
		3		

III. ДАТИРОВКА ПАМЯТНИКА

1910 г

IV. ХАРАКТЕР СОВРЕМЕННОГО ИСПОЛЬЗОВАНИЯ

По первоначальному назначению	Культурно-просветительное	Туристско-экскурсионное	Лечебно-оздоровительн.	Жилые помещения	Хозяйственное	Не используется
+						

предложение по использованию

V. ХАРАКТЕРИСТИКА ТЕХНИЧЕСКОГО СОСТОЯНИЯ

хорошее	среднее	плохое	аварийное
	+		
союзная	республ.	местная	не состоит
			+

наличие утвержденной охранной зоны

да нет  
+

VII. НАЛИЧИЕ ДОКУМЕНТАЦИИ

паспорт	фотография	обмеры	реставрационные материалы
+	+	+	

место хранения документа

Дата составления карточки

28. апреля 1988

М. П.

Составитель

Иванов, Павел

Инспектор по охране памятников

ф., и., о., подпись

Музей архив. НИИ искусствозн  
+



## УЧЕТНАЯ КАРТОЧКА (оборотная сторона)

Фото или схематический план



Краткое описание

Здание располагается в исторической части города, выходя на красную линию одного из центральных проспектов /Фр.Энгельса/.

Двухэтажное близкое к квадратному в плане кирпичное здание со срезанным углом.

Фасады имеют несимметричное решение и не повторяют друг друга. Их фланги с со входами на лестницы выступают легкими ризалитами, обрамленными лопатками и увенчанными аттиками или щипцом. Над центральным входом — декоративная башенка.

Декор фасадов создают вертикальный ритм проёмок с филёнчатыми нишами под ними и прямые клинчатые перемычки, выступающие из плоскости стены.

Из сохранившегося убранства интересны балясины лестниц художественного литья из чугуна.

Это интересный пример двухзального кинотеатра в стиле модерн. Он играет важную градостроительную роль, замыкая зрительно участок проспекта Фр.Энгельса.