

502 0078 002

Форма № 7

ИСПОЛНИТЕЛЬНЫЙ КОМИТЕТ
МОСКОВСКОГО ОБЛАСТНОГО СОВЕТА ДЕПУТАТОВ ТРУДЯЩИХСЯ

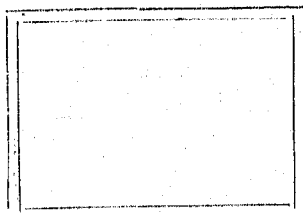
УПРАВЛЕНИЕ КУЛЬТУРЫ

П А С П О Р Т
НА ПАМЯТНИК КУЛЬТУРЫ

Троицкая церковь в с. Троицком

Чеховского
~~Дороховского~~ р-на

Охранный номер



П А С П О Р Т Н А П А М Я Т Н И К А Р Х И Т Е К Т У Р Ы

№
(по списку _____)

Основная дата
постройки

к. XVII в.

Р А З Д Е Л 1

Общие сведения о памятнике

1. Вид памятника (оборонный, культовый, гражданский, усадьба)

Культовый

2. Фамилия автора и строителя

3. Наименование памятника (современное, первоначальное, известное у населения)

Церковь

4. Местонахождение и пути подъезда

5. На какой именно территории расположен (город, поселок, село и т. д.)

Село Трошиково ; Подольский р-н.

Р А З Д Е Л II.

Описание памятника культуры

1. Из каких материалов построен памятник и его конструкции

2. Описание особенностей планировки и архитектурного оформления фасадов

3. Описание интерьеров и наличия декоративных деталей (лепка, монументальная живопись и проч.)

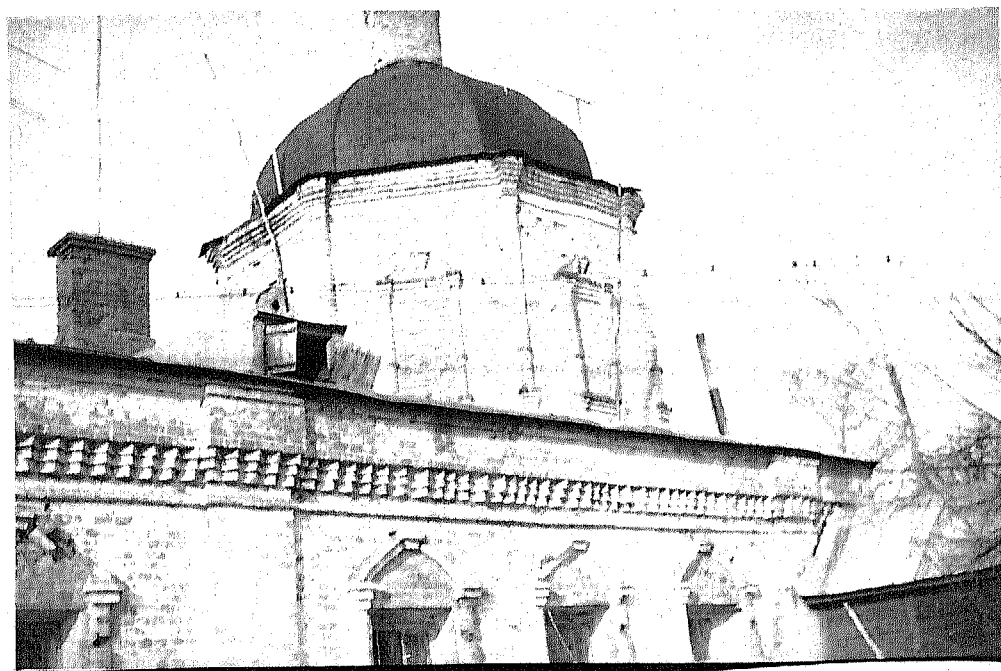
4. Описание границ участка, занимаемого памятником, а также границы установленной охранной зоны

5. Схематический план памятника и его участка

6. Полезная площадь памятника и высоты основных объемов

ФОТОГРАФИИ:

ФОТОГРАФИИ:



РАЗДЕЛ III

История памятника

1. Исторический период возникновения памятника и события, связанные с ним

а) Описание истории возникновения и основная дата сооружения

б) Даты основных пристроек и перестроек

2. Библиографические сведения, архивные данные, устные предания (указать основные печатные работы, в которых описан или упомянут памятник, желательно, шифры библиотек); если работы не опубликованы, указать где они хранятся.

Р А З Д Е Л IV.

Данные об обследованиях и ремонтах

1. Кем и когда обследовался памятник

2. Кем и когда обмерялся памятник, (фамилия, инициалы, должность или профессия, местожи-
тельство); место хранения чертежей

3. Новые публикации о памятнике

4. Отметки о ремонте и реставрации (когда и кто проводил, перечень основных работ, стоимость и пр.)

Дата составления
паспорта

Паспорт составил:

« _____ » _____ 195 г.

Ответственный редактор:

А К Т

технического осмотра памятника архитектуры

Гор. Чехов « 28 » дня ноября месяца 1978 г.

Мы, нижеподписавшиеся, представитель отдела культуры исполкома

областного

Совета депутатов трудящихся
инспектора БРОХИНА О.Г.

(название области, края, города и АССР)

(должность)

(имя, отчество, фамилия)

и представитель

(наименование организации или учреждения, в пользовании которого находится памятник)

(должность)

(имя, отчество, фамилия)

в присутствии инженера (архитектора, техника)

(должность, фамилия, имя и отчество)

Составили настоящий акт в том, что сего числа нами произведен технический осмотр ~~состоит~~
из Ц. Троицкая

(название памятника)

находящегося

в с. Троицком Чеховского р-на Московской обл.

(адрес памятника)

передаваемого по «охранно-арендному договору» (охранному договору, охранному обязательству) в пользование

(наименование пользователя)

В результате осмотра памятника установлено:

1. Техническое состояние памятника:

1. Общие сведения о памятнике Церковь построена в 1712 г. и представляет собой каменный кирпичный храм типа "восьмерик на четверике" в стиле "московского барокко". Апсида, трапезная, первоначально имевшая в один придел, перестроены вновь во второй половине XIX в. с имитацией старых декоративных форм, что значительно исказило первоначальный облик здания.

2. Описание внешних архитектурно-конструктивных элементов памятника и их состояние.
а) общее состояние Верхние ярусы колокольни, глава храма, крыша трапезной утрачены, сев. стена придела рухнула, своды апсиды, купола частично обрушены, свод сев. придела обрушен целиком, на сохранившихся стенах многочисленные трещины, на крышах растут деревья, пол здания завален битым кирпичем от рухнувших конструкций

не обследовались

б) фундаменты

в) цоколи и отмостка около них цоколи белокаменные, частично разобраны, отмостка не сохранилась

г) стены и внешнее декоративное убранство:

материал кирпич. В значительной части фасадов выкрошился, стены покрыты глубокими вертикальными трещинами. Стена восточного придела вместе с прилегающим сводом рухнула.
окраска стен не сохранилась

облицовка и облицовка нет

крыльца, лестницы не сохранились

на нижних окнах не сохранились, т.к. последние растесаны в позднее время, в дверях и окнах "лапша восьмерика" в значительной части сбиты

лепной декор не сохранился

скульптура нет

живопись на стенах нет., белокаменная закладная доска с надписью не сохранилась

деревянные резные украшения нет

прочие декоративные украшения по фасадам / пояски, фронтоны над окнами, колонки, карнизы / в значительной части не сохранились. Верхние ярусы колокольной утрачены.

д) крыша отсутствует на трапезной, на куполе утрачена на 85 %

стропила на трапезной отсутствует, на куполе утрачены на 80 % оставшиеся прогнили.

обрешетка на трапезной отсутствует, на куполе утрачена на 80 % оставшиеся прогнили.

кровля, желоба, водосточные трубы и пр. оставшаяся часть кровли / 20 % на куполе / полностью проржавела, желоба и водосточные трубы не сохранились

парапет нет

своды

~~рухнулы в сев. приделе, частично в апсиде и в куполе, сохранившиеся части покрыты трещинами.~~

прочее

~~устройство перегородки на белом кирпиче частично обрушены.~~

3. Описание внутренних архитектурно-конструктивных и декоративных элементов памятника и их состояние.

а) стены

штукатурка и окраска **не сохранились**

обои **нет**

лепные, скульптурные и др. декоративные украшения на стенах, живопись

живопись позднего времени в куполе в значительной части не сохранилась /на 80 % /.

бревенчатые, не оштукатуренные

карнизы **не сохранились**

б) междуэтажные перекрытия

полы **заделаны битым кирпичем и строительным мусором, в трапезной сделаны кирпичные возвышения для позднейших производственных нужд.**

в) колонны, пилястры, столбы

г) двери **кирпичные столбы в алтаре покрыты вертикальными трещинами не сохранились, дверные проемы входа в алтарь**

д) окна, переплеты, подоконники **растесаны до размера въездных ворот.**

железные переплеты на окнах в значительной части не сохранились, подоконники биты.

своды

прочее

внутренние лестницы на колокольню полностью разрушены

4. ОТОПЛЕНИЕ:

а) центральное

б) печное **разрушено**

в) калориферное

утрачено

5. ОСВЕЩЕНИЕ

а) электрическое

б) другое

6. САНИТАРНО-ТЕХНИЧЕСКОЕ ОБОРУДОВАНИЕ

а) водопровод

б) канализация

в) вентиляция

7. Ворота, ограда, сад, парк, двор не сохранились

III. Площадь, занятая памятником

а) полезная площадь кв. м. _____ (прилагается поэтажный план в масштабе 1:100)

б) площадь участка кв. м. _____ (прилагается ген. план участка в масштабе 1:500 с наименованием границ памятнику и границ охранной зоны)

III. Ремонт памятника

В целях сохранения памятника, пользователь обязан произвести следующие работы:

а) текущий ремонт Заложить оконные и дверные проемы, устроить кровлю на оцинкованного железа, не восстанавливая разрушенные сводчатые перекрытия, обеспечить охрану здания.

Срок ремонта _____

б) ремонтно-реставрационные работы

Срок ремонта _____

в) реставрационные работы

Срок ремонта _____

Примечание: Объем работ уточняется детальной сметой, согласованной с отделом.

IV. Особые условия использования памятника

Здание памятника может быть использовано только под _____

Условия использования памятника в «Охранном обязательстве» «Охранно-арендном договоре» _____

Приложения: 1. Планы этажей.

2. Генплан участка в масштабе 1:500.

М. П.

Подпись: пользователь: _____

М. П.

Представитель отдела культуры _____

Инженер _____

