

Памятники истории и культуры СССР 5900125001

(недвижимые)

СОЮЗНАЯ РЕСПУБЛИКА РСФСР

Министерство культуры РСФСР. Государственная инспекция по охране памятников истории и культуры.
(наименование республиканского органа охраны памятников)

П А С П О Р Т

I. НАИМЕНОВАНИЕ ПАМЯТНИКА Контора Кусье-Александровского завода.

II. ТИПОЛОГИЧЕСКАЯ

ПРИНАДЛЕЖНОСТЬ

памятник археологии	памятник истории	памятник архитектуры	памятник монумент иск-ва
	I	6	

III. ДАТИРОВКА ПАМЯТНИКА (или дата исторического события, с которым связано возникновение памятника — для памятников истории)

Вторая половина XIX века / 1890г. /

IV. АДРЕС (местонахождения) ПАМЯТНИКА Пермская обл., Горнозаводский р-н, пос.

(АССР, край, область, район, автономная обл.,

Кусье-Александровский, от ж.д. станции Пашня 12 км, автобусное сообщение.

национальный округ; населенный пункт; пути подъезда)

V. ХАРАКТЕР
СОВРЕМЕННОГО
ИСПОЛЬЗОВАНИЯ

по первонач. назначению	культурно-просветит.	туристско-экскурсион.	лечебно-оздоровительн.	жилые помещения	хозяйственное	не используется
	клуб музей библ.		больн. санат. д/отд.		учреждение торгов. промышл. склад	

Гараж ОРС Чусовского леспромхоза.

ПРИЛОЖЕНИЕ:

Фото общего вида - 3
 Фото фрагментов - 10
 Генплан —
 Обмеры: план — I
 фасад —
 разрез —
 Схематический план
 охранной зоны —

VI. ИСТОРИЧЕСКИЕ СВЕДЕНИЯ

а)	для памятников археологии	— история возникновения, кем и когда производилась разведка и раскопки, место хранения коллекций.
	для памятников истории	— история возникновения; краткая характеристика событий и лиц, в связи с которыми объект приобрел значение памятника.
	для памятников архитектуры и монументального искусства	— автор, строитель, заказчик, история создания.

Контора Кусье-Александровского завода в ХУШ и первой половине XIX вв. располагалась в различных деревянных зданиях, в связи с тем, что у завода было два владельца и фактически на одной площадке существовало два самостоятельных предприятия. В 1865 году завод переходит во владение П. Шувалова, при котором строится и новая заводская контора в период с 1865 до 1894 г. /1; 2/.

Точной даты строительства установить не удалось. Однако по словам местных жителей здание построено где-то в 1890г.

б) перестройки и утраты, изменявшие первоначальный облик памятника. В настоящее время здание б. заводской конторы приспособлено под гараж и мастерские, при этом восточные оконные проемы заложены, устроены широкие дверные проемы на западном фасаде. Не сохранилось оборудования и обстановки конторы.

в) реставрационные работы (общая характеристика, время, автор, место хранения документации)

Не проводились

VII. ОПИСАНИЕ ПАМЯТНИКА

а)	для памятников археологии	— характер культурного слоя, важнейшие находки;
	для памятников истории	— характеристика памятника, наличие, текст и время установления мемориальной доски;
	для памятников архитектуры	— основные особенности планировочной, композиционно-пространственной структуры и конструкций; характер декора фасадов и интерьеров; наличие живописи, скульптуры, прикладного искусства; строительный материал, основные габариты;
	для памятников монумент, ис-ва	— основные особенности композиционного и колористического решения; тексты, материалы, техника, размер.

Здание заводской конторы расположено за плотиной, на левом берегу реки Кусья, вдоль реки. Одноэтажное кирпичное здание, прямоугольное в плане. Поперечной стеной разделено на две неравные части. Крыша стропильная, двухскатная, крыта тесом и кровельным железом.

Парадный (западный) фасад прорезан большими прямоугольными оконными проемами, отмеченными "замковым камнем". Парадный фасад побелен, остальные фасады кирпичные без побелки.

Большая (южная) комната соединяется дверным проемом с малой (северной), в которой устроено специальное небольшое помещение для заводской кассы. Стены и потолки оштукатурены и побелены, сохранилась первоначальная разделка потолка (тянутые штукатурные карнизы). Перекрытия плоские, полы забетонированы, только в помещении кассы — деревянные — из досок. Оконные и дверные проемы прямоугольной формы, откосы оштукатурены и побелены, рамок и профилировки нет. Рамы, переплеты и полотна дверей — современной работы, скобянка также новая. Исключение составляет помещение кассы. Дверь, ведущая в кассу кованая, железная. Окно, выходящее на западный фасад, забрано кованой железной решеткой. Интересно оформлено окошко для выдачи зарплат, в отличие от остальных оконных проемов оно имеет лучковую перемычку и в него вставлена специальная кованая железная решетка.

Первоначальных печей, мебели, оборудования не сохранилось. Лекального и фасонного кирпича при строительстве не использовалось.

Здание выложено из кирпича размером 6,2 — 7,0 x 13,8 — 14,0 x 24,8 — 25,2 см, система перевязки верстовая; связующий материал — известь с добавками глины, шов обработан односторонней подрезкой; 10 рядов кладки с 10 швами имеют высоту 76 см. Цоколь и фундамент выложены из белого камня.

Общая длина памятника — 30 м, ширина — 10,3 м.

б) общая оценка общественной, научно-исторической и художественной значимости памятника.

Памятник входит в ансамбль Кусье-Александровского завода, интересен своей планировкой и деталями интерьера.

VIII. ОСНОВНАЯ БИБЛИОГРАФИЯ, АРХИВНЫЕ ИСТОЧНИКИ, ИКОНОГРАФИЧЕСКИЙ МАТЕРИАЛ.

1. ГАПО, ф. 209, оп. I, дело 16, с. I
2. ГАПО, ф. 279, оп. 5, дело 1374.

XI. ТЕХНИЧЕСКОЕ СОСТОЯНИЕ

характеристика общего состояния:

	хорошее	среднее	плохое	аварийное
для памятников археологии;				
для памятников архитектуры и истории.		+		
		+		
			+	
			+	
		+		+
				+
в интерьере:				
для памятников монументального искусства.				

X. СИСТЕМА ОХРАНЫ

а) категория охраны

союзная	республ.	местная	не состоит
---------	----------	---------	------------

б) дата и № документа о принятии под охрану расп. обл. Смоленска № 58-р от 31.01.84

в) границы охранной зоны и зоны регулирования застройки (краткое описание со ссылкой на утвержд. документ)

НЕ УСТАНОВЛЕНА

г) балансовая принадлежность и конкретное использование

Гараж и мастерские ОРСа

Чусовского леспромхоза

д) дата и № охранного документа

Дата составления паспорта

Составитель Бобылев В.Г.

(Ф., и., о/ должность или профессия)

(подпись)

25 августа 1977 г.

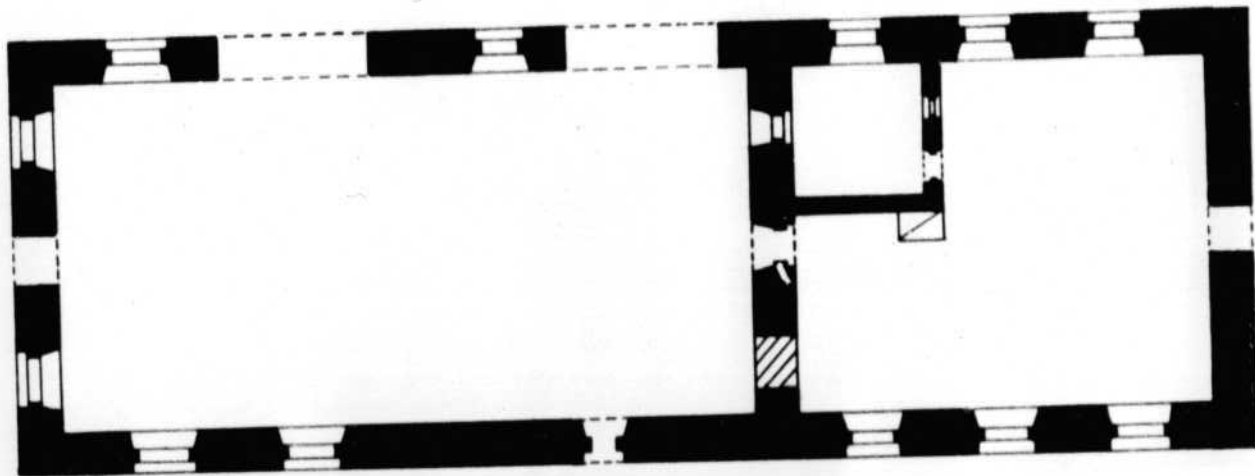
Инспектор по охране памятников Чеботцова В.Ф.

(подпись)

Белевская типография. Заказ 1768-76.



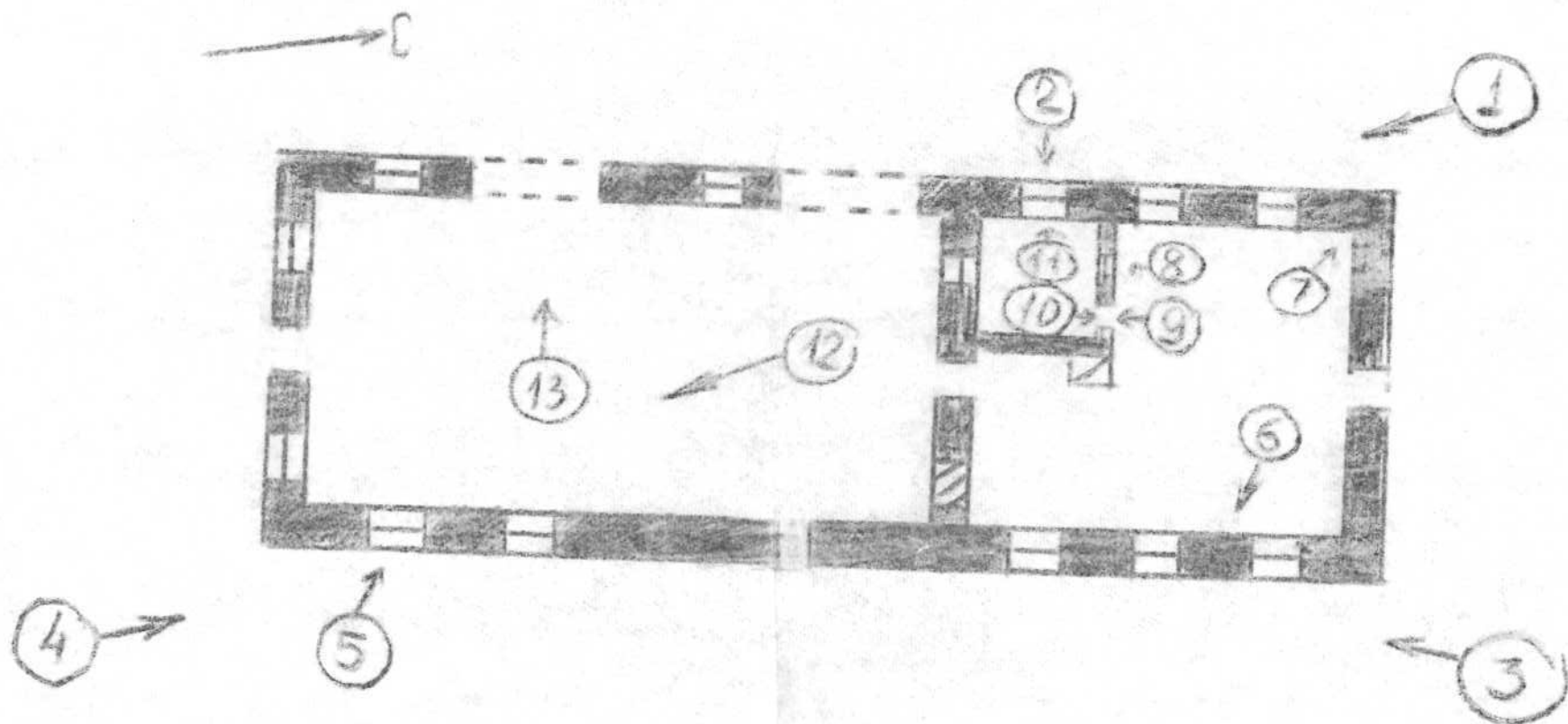
ПЕРМСКАЯ ОБЛ., ГОРНОЗАВОДСКИЙ Р-Н, ПОС. КУСЬЕ-АЛЕКСАНДРОВСКИЙ
Б. КУСЬЕ-АЛЕКСАНДРОВСКИЙ ЗАВОД СТРОГАНОВЫХ
Б. ЗАВОДСКАЯ КОНТОРА, КОН. XIX В./1890г./



Общественным в 1976 г.
подписавшим Б. Г., Самсоновым В. Б.
Теплице Успене П. Ф.

Список в архиве 1976 г. по адресу 1976 г.

ПЕРМСКАЯ ОБЛ. Горнозаводский р-н
пос. Кусье - Александровский
Б. Заводская контора 1890г.
СХЕМА ФОТОФИКСАЦИИ





Пермская обл., Горнозаводский р-н
пос. Кузье-Александровский

Контора Кузье-Александровского завода
Этап XIX в. Вид с Сев. Запада
Фото Васильева В.Б. 1976г

Т. сешки и л.



Периодская обл., Григорьевский?
пос. Кузьм^{р-и}-Александровский?
Зав. канцеляр. Н. Алексеев. 20 г. до
2 ч. XIX в

Важный предмет из зап. фасада.

Фото Васильева 1976 г.

Т. сканки № 2.



Периодическая сбл., Горнозаводский р-н
пос. Кузнец-Александровский
Коммуна К-А. завода 2ч. XIX в
Вул с Сев. Востоком. Рельеф Василия
1976г

Т. сканки №3



Пермская обл., Сергачевский р-н
пос. Куссе - Александровский
Контра Куссе - Александровского
забора. 2 нач. XIX в. Вы с Ю-В
Ромо Вашина 1976г

Т.Семкин 14.



Иркутская обл., Верхоуральск.
р-н.
шос. Кузнецко-Александровский

Зав. конторой К-Александровск.
Октябрьской пр-ки вост. фасад
Рамо Васильева 1976г

Т.с.ш.к. № 5



Пермская обл., Горнозаводский р-н
пос. Кузьм-Александровский
Заводская контора 2ч. XIX в

Интерьер северной комнаты
Фото Васильева В. Б. 1976 г

Т. сванки п 6



Пермская обл., Горнозаводский р.
шос. Кузье-Александровский

Зав. канцеляр. К. Алексеев. - 107. Да
21.01.1976

Инженер, разведчик полевых
северного направления. Работы
Васильева В.Б. 1976г

Т. сканки №7



Переселенная ст. Горнозаводский?
рп.
пос. Кузьм-Александровский?
Контра К-А-го завода 2и XIX в
Инженер, касса, оклад для
"Видом генер. Росс. Военных
1946г

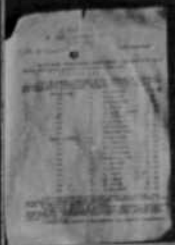
Т. Свешкин 8

ВА.

РАЧЕТ



ДОСКА О



Периодическая плата Горнозаводский
пос. Кузнецко-Александровский

Заводские конторы 2 мая XIX в.
(1890г.)

Интерьер, дверь в кассу.

Роско Воеводин В.Б. 1976г.

Т.С.Савкин 9



AP-MEX

Перишская обл., Горнозаводский
пос. Курье - Александровский
Зав. котора Р.и. XIX в (1890,
Интерьер, дверь в кассу
Рамо Василия В. В. 1976г

Т. Овочки и 10



Пермская обл., Горнозаводский р-н
на. Куше-Александровский
Заводская Контора № XIX 6 (1890,
Ромо Василий В.Б. 1976г

интерьер, касса, оконные
решетки Т.о.шки №11



Переская обл., Сергачевский р-н
пос. Куш - Александровский

Заводские конторы, 2 пол. XIX в. (1890.)

Инженер, авторитетной команды,
юно-военн. пол. Рами Васильева
1976 г.

Т. сканки n 12



Кермская обл., Горнозаводский р-н
пос. Куш-Александровский

Зав. канцелярии ^{2 под. XIX в. Иверский южный?}
(1890?) ~~Александров~~
засидная сиденье, Фома Васильев
1976?

Т. свайки ~ 13

МИНИСТЕРСТВО КУЛЬТУРЫ СССР ● ПАМЯТНИКИ ИСТОРИИ И КУЛЬТУРЫ СССР (недвижимые)
 СОЮЗНАЯ РЕСПУБЛИКА РСФСР Министерство культуры РСФСР (индекс)
 (наименование республиканского органа охраны)
 Адрес Пермская обл., Горнозаводский р-н, п. Кусье-Александровский
 (АССР, край, область, район, автономная обл., национальный округ, населенный пункт)

УЧЕТНАЯ КАРТОЧКА

I. НАИМЕНОВАНИЕ ПАМЯТНИКА Контора Кусье-Александровского завода

II. ТИПОЛОГИЧЕСКАЯ ПРИНАДЛЕЖНОСТЬ

памятник археологии	памятник истории	памятник архитектуры	памятник монумент. ис-ва
	I	6	

III. ДАТИРОВКА ПАМЯТНИКА Вторая пол. XIX в. (1890 г.)

IV. ХАРАКТЕР СОВРЕМЕННОГО ИСПОЛЬЗОВАНИЯ

по перво-начальному назначению	культурно-просветительное	туристско-экскурсионное	лечебно-оздоровительн.	жилые помещения	хозяйст. венное	не исполь-зуется

предлож. по использа. _____

V. ХАРАКТЕРИСТИКА ТЕХНИЧЕСКОГО СОСТОЯНИЯ

хорошее	среднее	плохое	аварийное
	+		

VI. КАТЕГОРИЯ ОХРАНЫ

союзная	республ.	местная	не состоит
		+	+

наличие утвержденной охранной зоны

да	нет
	+

VII. НАЛИЧИЕ ДОКУМЕНТАЦИИ

паспорт	фотографии	обмеры	реставрационные материалы
+	+	+	

место хранения документов

Дата составления карточки 25 августа 1977 г.

М. П.

оставитель

Бошлев В.Г.

(Ф., и., о., должность или профессия, подпись)

Инспектор по охране памятников

Чеботнова В.Ф.

(Ф., и., о., подпись)

УЧЕТНАЯ КАРТОЧКА (оборотная сторона)

Фото или схематический план



Краткое описание

Здание заводской конторы расположено на левом берегу р. Кусяи за заводской плотиной и представляет собой одноэтажное кирпичное здание, вытянутое в плане. Крыша стропильная, двухскатная крыта тесом и кровельным железом. Парадный (западный) фасад прорезан большими прямоугольными оконными проемами отмеченными замковым камнем. Парадный фасад побелен, остальные кирпичные без побелки и покраски. В интерьере сохранились интересные первоначальные детали: тянутые штукатурные карнизы, кованая железная дверь кассы, оконная решетка и т.п.

Общая длина - 30 м, ширина - 10, 3 м.