

ПАМЯТНИКИ ИСТОРИИ И КУЛЬТУРЫ СССР

(недвижимые)

031030020089

СОЮЗНАЯ РЕСПУБЛИКА РСФСР

Министерство культуры. Государственная инспекция по охране

(наименование республиканского органа охраны памятников)

памятников истории и культуры.

ПАСПОРТ

I. НАИМЕНОВАНИЕ ПАМЯТНИКА Система шлюзов на реке Тезе.II. ТИПОЛОГИЧЕСКАЯ
ПРИНАДЛЕЖНОСТЬ

памятник археологии	памятник истории	памятник архитектуры	памятник монумент. иск-ва
	1		

III. ДАТИРОВКА ПАМЯТНИКА (или дата исторического события, с которым связано возникновение памятника—для памятников истории)

10 июля 1837 годаIV. АДРЕС (местонахождение) ПАМЯТНИКА Ивановская область, г. Шуя, р. Теза(АССР, край, область, район, автономная обл.,1 шлюз у с.Сергеево, 2-й у д.Польки, 3-й у с.Хотимля, 4-й унациональный округ, населенный пункт, пути сообщения)с.Холуй, 5-й близ устья реки Тезы.V. ХАРАКТЕР
СОВРЕМЕННОГО
ИСПОЛЬЗОВАНИЯ

по перво- нач. назна- чению	культурно- просветит.	туристско- экскурсион.	лечебно- оздорови- тельн.	жилие помещения	хозяйст- венное	не исполь- зуется
+	музей бюро клуб		больн. санит. доча.		учреждение торгов. промышл. склад	

Шлюзы используются для регулирования уровня воды в реке
и пропуска малых речных судов.

ПРИЛОЖЕНИЯ:

- Фото общего вида— 1
- Фото фрагментов—
- Генплан—
- Обмеры: план—
- фасад—
- разрез—
- Схематический план
- отрешной зоны—

- | | | |
|----|--|---|
| а) | для памятников археологии | — история возникновения, кем и когда произведена, разведки и раскопки, место хранения коллекций. |
| | для памятников истории | — история возникновения; краткая характеристика событий и лиц, в связи с которыми объект приобрел значение памятника. |
| | для памятников архитектуры и монументального искусства | — автор, строитель, заказчик, история создания. |

Река Теза берет свое начало в Турмановском районе в 9 км от Волги из Ковловского болота. Длина реки от источника до впадения в Клязьму, 169 км. Судоходство по Тезе известно еще с 1614 года, когда царь Михаил Федорович выдал грамоту о сборе пощлин в казну с проходящих по реке судов, но начиная с 1730 года судоходство по Тезе прекращается ввиду сооружения мельничных плотин и мостов и более 100 лет оно не возобновлялось. Быстрое развитие промышленности в начале 19 века в Буе потребовало возобновление судоходства по реке, как наиболее выгодного и дешевого пути для ввоза сырья и отправки готовой продукции. В 1834 году началось строительство 5 шлюзов и вновь судоходство по Тезе было торжественно открыто 10 июля 1837 года. Благодаря существующим шлюзам общий уровень воды на реке поддерживается в пределах 10-12 метров.

- б) перестройки и утраты, изменившие первоначальный облик памятника.

Не проводились.

- в) реставрационные работы (общая характеристика, время, автор, место хранения документации)

Не проводились.

VII. ОПИСАНИЕ ПАМЯТНИКА

а)	для памятников археологии	— характер культурного слоя, важнейшие находки.
	для памятников истории	— характеристика памятника, наличие, текст и время установления мемориальной доски.
	для памятников архитектуры	— основные особенности планировочной, композиционно-пространственной структуры и конструкций; характер декора фасадов и интерьеров; наличие живописи, скульптуры, прикладного искусства; строительный материал, основные габариты.
	для памятников монумент. иск-ва	— основные особенности композиционного и колористического решения, тексты, материал, техника, размер.

Рубленные деревянные камеры, рассчитанные на мелкие речные суда и баржи. Длина - 21,3 м, ширина - 4,26 метров.

Мемориальной плиты не имеется.

б) общая оценка общественной, научно-исторической и художественной значимости памятника.

Ценный памятник деревянного строительного искусства, позволивший на протяжении более 100 лет осуществить судоходство по реке Тезе.

VIII. ОСНОВНАЯ БИБЛИОГРАФИЯ, АРХИВНЫЕ ИСТОЧНИКИ, ИКОНОГРАФИЧЕСКИЙ МАТЕРИАЛ

1. В.А.Борисов. "Описание г. Шуя и его окрестностей", М., 1851.
2. В.В.Рыков. "Город Шуя и Шульский округ". Шуя, 1930.
3. Г.Журов. "Исторический очерк г. Шуи". Владимир, 1892.
4. М.Камнев. "200 верст по уезду". "Серп и молот", 3/VII-1926 г., № 132.

IX. ТЕХНИЧЕСКОЕ СОСТОЯНИЕ

		хорошее	среднее	плохое	аварийное
характеристика общего состояния:					
для памятников археологии	культурного слоя важнейших находок				
для памятников архитектуры и истории	конструкций стен покрытий потолков пола декора фасадов интерьеров		+		
в интерьере:	живописи скульптуры прикл. ис-ва				
для памятников монументального искусства	цоколя постаumenta скульптуры грунта красочного слоя				

X. СИСТЕМА ОХРАНЫ

а) категория охраны	союзная	республ.	местная	не состоит
				+

б) дата и № документа о принятии под охрану _____

в) границы охранной зоны и зоны регулирования застройки (краткое описание со ссылкой на утверждающий документ)

г) балансовая принадлежность и конкретное использование Управление каналов им. Москвы
Муромский технический участок.

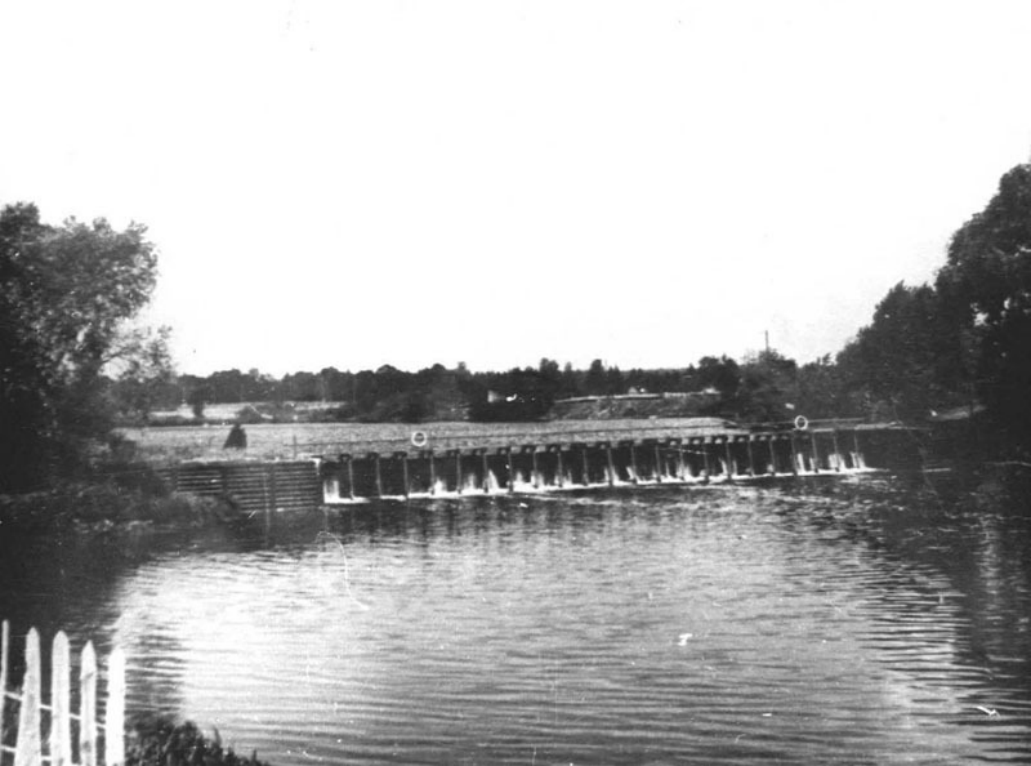
д) дата и № охранного документа не имеется.

Дата составления паспорта _____ Составитель Зав. кр. св. в. о. Муромского музея
(ф.и.о. и должность или профессия)

9 . января 1971 г. Кубачев В. М. Кудин
(подпись)

Инспектор по охране памятников Бессерг

М. П. _____ (подпись)



МИНИСТЕРСТВО КУЛЬТУРЫ СССР ● ПАМЯТНИКИ ИСТОРИИ И КУЛЬТУРЫ СССР (недвижимые) 2.1 I.17.18

СОЮЗНАЯ РЕСПУБЛИКА РСФСР Госинспекция по охр. пам. ист. и культур
(наименование республиканского органа охраны)

Адрес Ивановская обл., Южский район
(АССР, край, область; район, автономная обл.; национальный округ; населенный пункт)

УЧЕТНАЯ КАРТОЧКА

I. НАИМЕНОВАНИЕ ПАМЯТНИКА Система шлюзов на реке Тезе

II. ТИПОЛОГИЧЕСКАЯ ПРИНАДЛЕЖНОСТЬ

памятник археологии	памятник истории	памятник архитектуры	памятник монумент. ис-ва
	I		

III. ДАТИРОВКА ПАМЯТНИКА

10 июля 1837 года

IV. ХАРАКТЕР СОВРЕМЕННОГО ИСПОЛЬЗОВАНИЯ

по первоначальному назначению	культурно-просветительное	туристско-экскурсионное	лечебно-оздоровительное	жилищное помещения	хозяйственное	не используется
				+		

предлож. по использ.

V. ХАРАКТЕРИСТИКА ТЕХНИЧЕСКОГО СОСТОЯНИЯ

хорошее	среднее	плохое	заварилось
	+		
союзная	республ.	местная	не состоит
			+

VI. КАТЕГОРИЯ ОХРАНЫ

наличие утвержденной охр. зоны

да / нет
+

VII. НАЛИЧИЕ ДОКУМЕНТАЦИИ

паспорт	фотографии	обмеры	реставрационные материалы
+	+		

органы охраны			реставрационные мастерские		музей, архив
союзный	республикан.	местный	республикан.	местные	НИИ



С. Кар
 (Ф. и. о., должность или профессия, подпись)

Инспектор по охране памятников

К. С. С.
 (Ф. и. о., подпись)

УЧЕТНАЯ КАРТОЧКА (оборотная сторона)



Краткое описание

Рубленые деревянные камеры, рассчитанные на мелкие речные суда и баржи. Длина - 21,3 м., ширина - 426 метров.

Мемориальной плиты не имеется.

Шлюзы используются для регулирования уровня воды в реке и пропуска малых речных судов.