

3) На чьей территории расположен памятник (города, поселка совхоза, колхоза, предприятия и др.) и в чьем ведении находится
На территории п. Ичаловы, в ведении школы №22 в Сталинском Районе.

III. Описание памятника:

- 1) Время постройки, исторический период Дом построен в конце XIX века.
- 2) Фамилия архитектора Архитектор Ирицескин.
- 3) Имеется ли мемориальная доска, когда установлена (краткое описание плиты и текст надписи) _____

4) Краткая характеристика здания (кубатура, площади—по этажам, фасады, из каких материалов построен памятник: цоколь, стены, кровля, характер интерьеров, наличие декоративных деталей: лепнина, монументальная живопись и пр. Здание 2-х этажное кирпичное с подвалом, покрыто железом, общие полезная площадь 1391,8 м², I-этаж - 641,8 м²; II-этаж - 631,1 м²; Объем здания 11938 м³. Общие площадь комнат - 2,6

5) Стоимость по балансу или полная восстановительная стоимость _____

IV. Библиографическ. сведения, архивные данные, устные предания

(указать основные печатные работы, в которых описан или упомянут памятник; если работы не опубликованы, указать, где они хранятся) Колосов М. «По Оруцмантовскому месяцу» - газета «Ленинец», 11 Марта 1952, №30
Шипилица А. «По памятным месяцам» - газета



V. Сохранность памятника к моменту составления паспорта:

1) Техническое состояние памятника, а также состояние занимаемого им участка, парка и пр. (краткое изложение содержания дефектного акта экспертной комиссии и его дата) Общее

техническое состояние здания удовлетворительное

2) Дата последнего ремонта или реставрационных работ В 1961г.

проводился капитальный ремонт пола площадью 800 кв. м.

3) Какие необходимые меры для сохранности памятника _____

ежегодный поддерживающий ремонт

4) Перечислить требуемые ремонтные, консервационные, реставрационные работы, стоимость работ _____

VI. Охрана памятника:

1) Описание границ участка, занимаемого памятником, а также границ установленной охранной зоны 15 погонных метров
вокруг здания.

2) На кого возложена охрана и надзор за состоянием памятника (наименование учреждения, занимающего памятник, и точный адрес этого учреждения) на Дирекцию школы №23 и
Рязанский отдел Народного Образования.

3) Под какие цели используется помещение памятника _____

как учебное заведение, школа №23.

4) Дата и номер „Охранно-арендного договора“ или „Охранного обязательства“ Охранное обязательство 26 сентября 1961г.

VII. Схематические планы (участка, занимаемого памятником и охранной зоны, зданий и их этажей), фасады, размеры, обмеры Схематические планы Земельного участка и
выростов находятся в бюро технического учёта
города Иванова и в областном Управлении культуры

ФОТОСНИМКИ ПАМЯТНИКА ВЛОЖИТЬ В ПАСПОРТ

Кем составлен паспорт (фамилия, инициалы, должность или профессия, местожительство) Внесетельский инженер по памятникам культуры Владимир А. А. Иванов, Чл. Восновская 131/105

Дата составления паспорта и подпись ответственного лица от Министерства культуры автономной республики или Управления культуры исполкома Совета депутатов трудящихся (края, города республиканского подчинения) с приложением печати _____

Инспектор областного управления
культуры: А. Лебедева
18/ XII - 62.

ПРИМЕЧАНИЕ: 1) Паспорт составляется в 3 экземплярах; один остается в отделе культуры райисполкома, другой направляется в Управление культуры края, области или Министерство культуры АССР, третий — в Министерство культуры союзной республики.





МИНИСТЕРСТВО КУЛЬТУРЫ СССР ● ПАМЯТНИКИ ИСТОРИИ И КУЛЬТУРЫ СССР (недвижимые) Р.З.В.17.4.
 СОЮЗНАЯ РЕСПУБЛИКА РСФСР Госинспекция по охране памят. истории и культуры (подпись)

Ивановская обл. г. Иваново ул. Дзержинского №78.а

Адрес

(АССР, край, область; район, автономная обл.; национальный округ; населенный пункт)

УЧЕТНАЯ КАРТОЧКА

I. НАИМЕНОВАНИЕ ПАМЯТНИКА Здание, в котором в 1920-1921гг. размещалось общество РКСМ.

II. ТИПОЛОГИЧЕСКАЯ ПРИНАДЛЕЖНОСТЬ

памятник археологии	памятник истории	памятник архитектуры	памятник монумент. ис-ва
	3		

III. ДАТИРОВКА ПАМЯТНИКА

1920-1921гг.

IV. ХАРАКТЕР СОВРЕМЕННОГО ИСПОЛЬЗОВАНИЯ

по первоначальному назначению	культурно-просветительное	туристско-экскурсионное	лечебно-оздоровительное	жилищно-помещенческое	хозяйственное	не используется
				+		

предлож. по использ.

V. ХАРАКТЕРИСТИКА ТЕХНИЧЕСКОГО СОСТОЯНИЯ

хорошее	среднее	плохое	аварийное
	+		
союзная	республ.	местная	не состоит
		+	

VI. КАТЕГОРИЯ ОХРАНЫ

наличие утвержденной охранной зоны

да	нет
+	

VII. НАЛИЧИЕ ДОКУМЕНТАЦИИ

паспорт	фотографии	обмеры	реставрационные материалы
+	+		

место хранения документов

органы охраны			реставрационные мастерские		музей, архив, НИИ
союзный	республикан.	местный	республикан.	местные	
		+			

Дата составления карточки 18 мая 1974г.

М. П.

Составитель

ЛЕВИЧЕВ Ф.В.

(Ф. и. о., должность или профессия, подпись)

Инспектор по охране памятников

Иванов
(Ф. и. о., подпись)

УЧЕТНАЯ КАРТОЧКА (оборотная сторона)



Краткое описание

Здание одноэтажное, кирпичное. Построено до 1917г. бывшим фабрикантом Полушиным. Здание приобрело памятное место в связи с возникновением вскоре после Октябрьской революции в Иваново-Вознесенске молодежной организации. В этом здании размещалось общежитие руководящих работников первых комсомольских Союзов Молодежи. В частности здесь жил секретарь Губкома РКСМ Герасим Фейгин, геройски погибший 16 марта 1921г. при штурме Кронштадта. На здании имеется мемориальная доска. Памятник находится на охране Октябрьского райисполкома. Используется как жилое помещение.

ПАМЯТНИКИ ИСТОРИИ И КУЛЬТУРЫ СССР

(недвижимые)

3710005001

СОЮЗНАЯ РЕСПУБЛИКА РСФСР
 МК РСФСР. Главное управление охраны, реставрации и использования
 памятников истории и культуры.

ПАСПОРТ

I. НАИМЕНОВАНИЕ ПАМЯТНИКА

 Усадьба Полушина С.И.
 Главный дом.

II. ТИПОЛОГИЧЕСКАЯ ПРИНАДЛЕЖНОСТЬ

памятник археологии	памятник истории	памятник архитектуры	памятник монумент. иск-ва
		2	

III. ДАТИРОВКА ПАМЯТНИКА (или дата исторического события, с которым связано возникновение памятника — для памятников истории)

1905 г.

IV. АДРЕС (местонахождение) ПАМЯТНИКА

 Ивановская обл., г. Иваново, ул. Дзержинского, 36/3. Тролейбус №4. Автобус в стору, ^{Ивановская обл.} ~~Иваново~~.

национальный парк; населенный пункт; пути подъезда)

V. ХАРАКТЕР СОВРЕМЕННОГО ИСПОЛЬЗОВАНИЯ

по первонач. назначению	культурно-просветит.	туристско-экскурсион.	лечебно-оздоровительн.	жилие помещения	взаимост-венное	не используется
музей библ. клуб			больн. санкт. д.отд.		упрощение торгов. промпред-склад	

ПРИЛОЖЕНИЯ:

 Фото общего вида — 1
 Фото фрагментов — 8
 Генплан —
 Обмеры: план — 2
 фасад —
 разрез —
 Схематический план
 охранной зоны —

 Учетн. карт. — 1
 Вкладыш — 2 к П. УПа.

VI. ИСТОРИЧЕСКИЕ СВЕДЕНИЯ

в)	для памятников археологии	← история возникновения, кем и когда производились раскопки и разведки, место хранения коллекций.
	для памятников истории	— история возникновения: краткая характеристика событий и лиц, в связи с которыми объект приобрел значение памятника.
	для памятников архитектуры и монументального искусства	— автор, строитель, заказчик, история создания.

В материалах областного архива есть сообщение о том, что Полушкин С.Н. на своей земле, где уже имелись какие-то постройки, в 1905 году возводит "каменный двухэтажный дом со службами". Автор проекта ансамбля — городской архитектор Наналков С.В.

Здание является памятником истории республиканского значения, связанным с организацией советской власти, историей комсомола и молодежной печатью /см. паспорт на ансамбль/.

б) перестройки и утраты, изменившие первоначальный облик памятника

Утрачено убранство интерьеров в помещениях первого и частично второго этажей.

*) реставрационные работы (общая характеристика, время, автор, место хранения документации)

Не проводились

VII. ОПИСАНИЕ ПАМЯТНИКА

а)	для памятников археологии	— характер культурного слоя, важнейшие находки
	для памятников истории	— характеристика памятника, наличие, текст и время установления мемориальной доски
	для памятников архитектуры	— основные особенности планировочной, композиционно-пространственной структуры и конструкции; характер декора фасадов и интерьеров; наличие живописи, скульптуры, прикладного искусства; строительный материал, основные габариты
	для памятников монумент. иск-ва	— основные особенности композиционного и колористического решения текста, материал, техника, размер

Расположен в составе усадьбы в центре ее прямоугольного участка, поставлен со значительным отступом от красной линии ул. Дзержинского, к которой обращен главным фасадом.

Г-образный в плане обширный каменный дом дворцового типа. Объем усложнен ризалитами, имеющимися на главном, боковом и дворовых фасадах. Площадки стен насыщены декоративными элементами. Они членятся по вертикали рустованными лопатками, выступающими не только по углам, но и в каждом межконном простенке. Горизонтальные членения — профилированный цоколь, несложные межэтажный пояс и венчающий карниз с консолями.

Главный фасад решен симметрично. Его центр на уровне первого этажа выделен ризалитом, который служит балконом-террасой для второго этажа. Главный фасад насыщен декором. Основу его составляют разнообразные наличники, выполненные в традициях классицизма. Фланговые наличники первого этажа наиболее богаты. Они имеют форму пилястрового портика. Центральные же окна второго этажа имеют завершения в виде лучкового и фронтообразного сандрилка. Скромнее украшены боковой и дворовый фасады. Они несут наличники с сандрилками-полочками. Но наличники окон первого этажа тем имеют в карнизе кроме полочек еще ряд иоников. На фоне в целом плоскостного декора на фоне фасадов выделяются узкие полосы между рустов пилястр, разделанные "под шубу".

Над центром главного фасада возвышается невысокий аттик, на котором между четырех столбов укреплен ограда, аналогичная той, что венчает ограду ансамбля.

б) общая оценка общественной, научно-исторической и художественной значимости памятника.

Пример особняка дворцового типа — основного компонента крупной буржуазной усадьбы. Интересен сочетанием стилей /эkleктика, модерн/ в сохранившемся первоначальном убранстве интерьеров, выполненном на высоком художественном уровне.

VIII. ОСНОВНАЯ БИБЛИОГРАФИЯ, АРХИВНЫЕ ИСТОЧНИКИ, ИКОНОГРАФИЧЕСКИЙ МАТЕРИАЛ

ГМО, ф. 2, оп. 1, е. к. 6712. Раскладочная ведомость

А. Соловьев. Городской архитектор. Газ. "Рабочий край", 2 апреля

1983г.

XI. ТЕХНИЧЕСКОЕ СОСТОЯНИЕ

характеристика общего состояния:
для памятников археологий культурного слоя важнейших издольов

для памятников архитектуры и истории

в интерьере:

для памятников монументального искусства

конструкция стен покрытий потолков пола декора фасадов интерьеров живопись скульптуры прикл. иск-ва

цоколи постаменты скульптуры грунта красочного слоя

хорошее	среднее	плохое	аварийное
	+		
	+		
	+		
	+		

X. СИСТЕМА ОХРАНЫ

а) категория охраны

союзная	республ.	местная	не состоит
	+		+

охраняется в качестве памятника истории

б) дата и № документа о принятии под охрану

РО:ПМ РСФСР №24:4-12-74г.

в) границы охранной зоны и зоны регулирования застройки (краткое описание со ссылками на утверждающий документ)

не определены



0000026919

г) балансовая принадлежность и конкретное использование Ивановское обл. управление культуры.

В стадии ремонта. Эксплуатируется под книгохранилище обл. науч.-иссл. библиотеки.

д) дата и № охранного документа

Дата создания паспорта

Составитель Елчинов Л.А.

«20» 1983 г.

(ф. и п. должность или профессия)

Л. Шитков

(подпись)

Инспектор по охране памятников

М. П.

(подпись)

Пункт УПа.

Входов в здание 3. Два из них парадные: со стороны двора и бывшего сада. Внутренняя планировка носит смешанный характер: преимущественно это коридорное построение, но помещение на втором этаже, использовавшееся под зимний сад, устроено как единая, нерасчлененная зала.

Едиственная межэтажная лестница-парадная, она установлена в точке схождения крыльев Г-образного здания.

Конструктивное решение постройки в основном традиционно. Исключение составляет зимний сад, перекрытия которого поддерживаются деревянными фермами, выходящими в виде арок в интерьер.

В убранстве сохранились значительные фрагменты убранства интерьера. Парадный зал его, расположенный на первом этаже, имеет трехчастную структуру. Причем центральная ячейка расширена примыкающими продолговатыми помещениями /ризалит южн. главного фасада и коридор с противоположной стороны/, открытыми в зал большими проемами.

Каждая из частей сохранила неповторимое лепное убранство. В восточной трети его - в верхней части углов, на границе стены и потолка низким рельефом выполнены натуралистические букеты лилиеобразных растений и проступающая из них женская маска /высокий рельеф/. В центре потолка - великодушный лепной плафон, изображающий волнообразно вьющиеся стебли и цветы.

Центральная часть зала, отчлененная от других антами, оформленными парными пилястрами с ионическими капителями, имеет на потолке лепной плафон, выполненный также в стиле модерн, но композиция его геометризирована, а изображение отдельных цветов стилизовано. Стена коридора, включенного в зал, расчленена филёнками, в которых помещен повторяющийся лепной сюжет в виде геометризованного растительного орнамента, увенчанного рогами изобилия.

Западная треть зала оформлена в духе эклектики. Стены ее по периметру венчаются многообломным карнизом с выделенным рядом сложно вылепленных кронштейнов. Центр потолка его украшает лепной плафон тончайшей работы, где в сложном соединении изображены предметы растительного и животного мира, атрибуты охоты и искусства.

Стилистическая двойственность оформления постройки прослеживается и вне центрального зала. Так один из сохранившихся каминов, расположенный на южной площадке парадной лестницы, облицован цветной майоликовой плиткой с изображением стилизованных листьев и плодов. И модерне же выполнены металлические башни над лестницей, ко-

Ансамбль усадьбы Полушина С.Н.

Главный дом.

Вкладыш - П.

Пункт УПа.

лонны, стоящие в линии ограждения лестницы на втором этаже. И в то же время в соседней с колоннами зале второго этажа расположен камин, оформленный в духе эклектики.











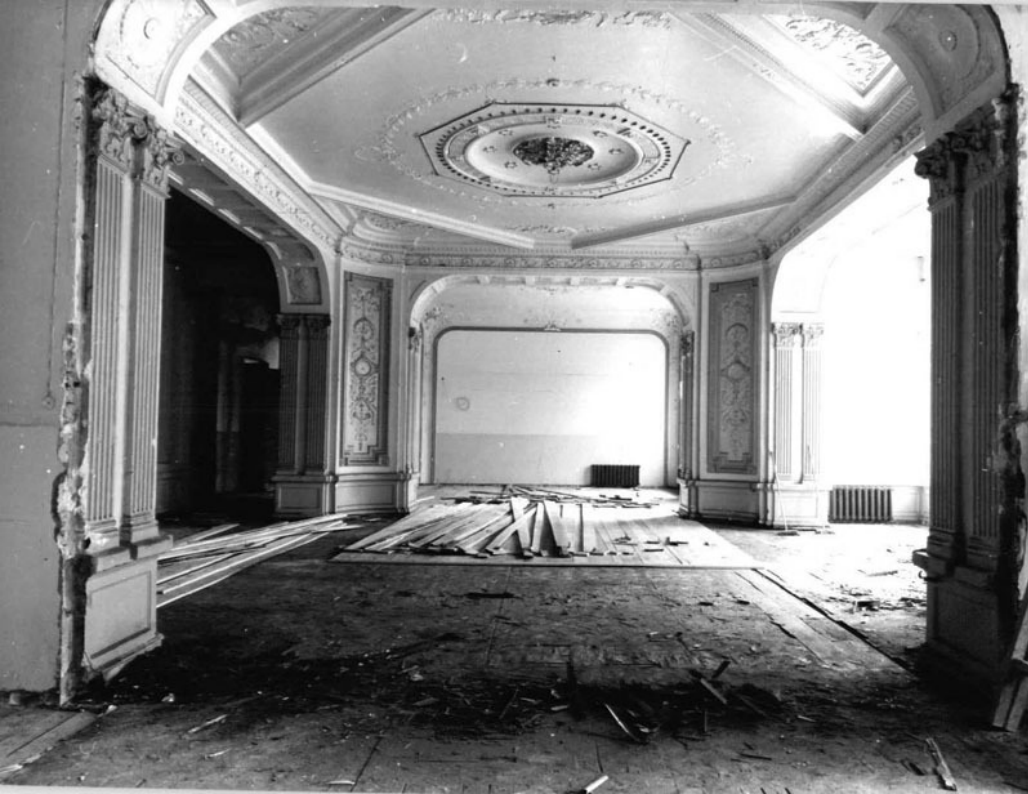












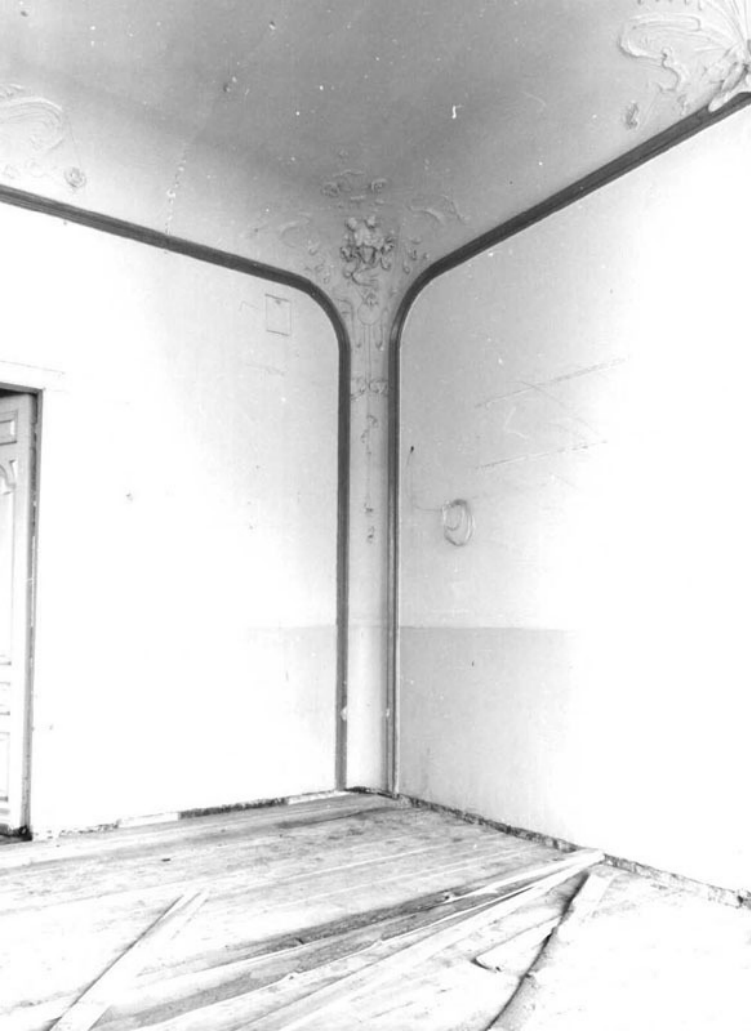


ПРИТЬ
ТЬКО В
ДЕННЫХ
СТАХ









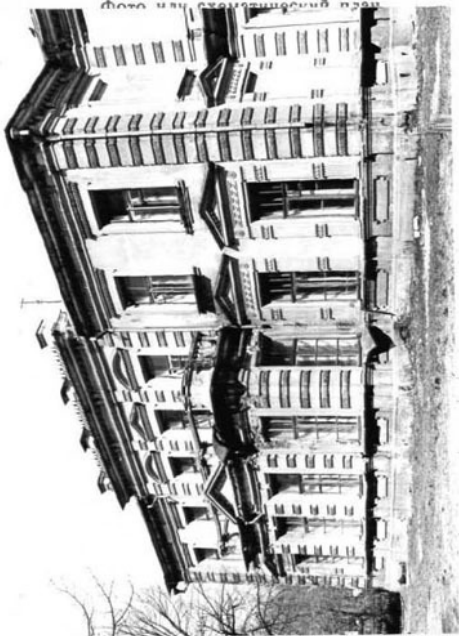






УЧЕТНАЯ КАРТОЧКА (оборотная сторона)

Фото или статистический план



Краткое описание

Расположен в составе усадьбы в центре ее прямоугольного участка.

Г-образное в плане двухэтажное здание с ризалитами на главном и боковых фасадах. Фасады членятся рустованными лонгетами, межэтажным поясом и украшены классицизованными наличниками. Наиболее насыщен декором главный фасад. Наличники его окон выполнены в виде портиков или завершены богатыми сандриками.

Внутренняя планировка смешанная: компактная и коридорная с трехчастным парадным залом, расположенном на первом этаже при главном фасаде.

Конструктивное решение в основном традиционно, но в зимнем саду /расположенном во втором этаже дворового крыла/ плоские перекрытия поддерживаются деревянными фермами, выходящими в интерьер.

В особняке сохранились значительные по масштабам и высокохудожественные фрагменты внутреннего оформления /лепнина зала, колонны вестибюля, лестница, камин/.

*Пл. срез осевой ст. дворового типа
основного колоннады в бывшем
усадебн.*

МИНИСТЕРСТВО КУЛЬТУРЫ СССР ● ПАМЯТНИКИ ИСТОРИИ И КУЛЬТУРЫ СССР (недвижимые) 32. - 1.17.4
 СОЮЗНАЯ РЕСПУБЛИКА РСФСР Зм. управл. охраны, реставрации и мон-ов
 Адрес Ивановская обл., г. Иваново, ул. Юрминского, 33/5 наим-ов
 АССР, край, область: район, автономная обл., национальный округ, населенный пункт

УЧЕТНАЯ КАРТОЧКА

Усадьба Полушина С.Н. Главн. дом.

I. НАИМЕНОВАНИЕ ПАМЯТНИКА
 II. ТИПОЛОГИЧЕСКАЯ ПРИНАДЛЕЖНОСТЬ

Памятник археологии	Памятник истории	Памятник архитектуры	Памятник искусства
		2	

III. ДАТИРОВКА ПАМЯТНИКА
 IV. ХАРАКТЕР СОВРЕМЕННОГО ИСПОЛЬЗОВАНИЯ

1905 г

По первоначальной назначению	Культурно-просветительное	Туристско-экскурсионное	Лечебно-оздоровительн.	Жилые помещения	Хозяйственное	Не используется
					+	

предложение по использованию
 V. ХАРАКТЕРИСТИКА ТЕХНИЧЕСКОГО СОСТОЯНИЯ

хорошее	среднее	плохое	аварийное
	+		
союзная	республ.	местная	не состоит
			+

VI. КАТЕГОРИЯ ОХРАНЫ

	за	нет	
		+	
паспорт	фотография	обмеры	реставрационные материалы
+	+	+	

VII. НАЛИЧИЕ ДОКУМЕНТАЦИИ

наличие утвержденной охр. зоны
 место хранения документов

Дата составления карточки

до 1905 г. 1905 г.

М. П.

Органы охраны			Реставрационные мастерские		Музей архив. НИИ искусств
союзный	республикан.	местный	республикан.	местные	
	+	+			+

Составитель Иванов, Кристина
 Ф. И. О., должность или профессия, подпись

Инспектор по охране памятников _____
 Ф. И. О., подпись

П А С П О Р Т
НА ПАМЯТНИК ИСТОРИИ (ЗДАНИЕ, СООРУЖЕНИЕ,
ПАМЯТНОЕ МЕСТО, МОГИЛУ, ОБЕЛИСК)

Область, край, АССР,
Ивановская

Город
Иваново

1. Название памятника (здания, сооружения, памятного места, могилы, обелиска) современное и старое

Памятник истории.

Здание, в котором в 1917-1918г.г. находился ~~Иваново-Кинешемский~~ Иваново-Кинешемский Совет рабочих и солдатских депутатов, председателем которого был Д.А.Фурманов.

2. Адрес памятника (здания, сооружения, памятного места, могилы, обелиска) по современному административному делению

г.Иваново, Октябрьский район, ул.Дзержинского
дом 36/8 /бывшая Сретенская улица/.

3. Расположение памятника. Топография. Подъезды

Недалеко от фабрики им.Дзержинского.
Транспорт: До остановки "Станционная" на любом виде транспорта, затем пешком по улице в направлении фабрики.

4. Наличие охранной зоны и ее границы

Пятнадцать погонных метров вокруг здания.

5. Дата возникновения памятника и история его сооружения

Дом построен в 1903г. фабрикантом Полушиным, как жилое помещение. Приобрел значение памятника в связи с тем, что в 1917-1918г.г. в этом здании находился Иваново-Вознесенский Кинешемский Совет рабочих и солдатских депутатов, председателем которого был Д.А.Фурманов.

6. Описание памятника: описание здания, памятного места, военно-оборонительного и промышленного сооружения, историко-бытового комплекса, бюста, скульптурного надгробия, обелиска

Здание двухэтажное, кирпичное со сложным архитектурным оформлением. Фундамент ленточный. Штукатурка сложная, имеется чередование рустовой штукатурки и отделки под "шубу". Карнизы сложные тянутые. Крыша покрыта железом. Стропила насланной системы. Чанели стен окрашены масляной краской. Двери дубовые. Потолки в некоторых комнатах отделаны лепниной. Междуетажные перекрытия утепленные. Полезная площадь 1391,8 кв.м. Объем здания 7520 куб.м.
26 комнат.

7. Историческая справка: дата, события и характеристика лиц, в честь которых установлен памятник

С победой Великой Октябрьской Социалистической революции встала необходимость изменить существующее административное деление.

Местные партийные и советские органы приняли решение образовать на базе экономического текстильного района самостоятельную губернию. С этой целью в декабре 1917 года в Иваново-Вознесенске собрался съезд представителей Советов и общественных организаций, на котором был избран Иваново-Кинешемский районный совет рабочих и солдатских депутатов. Д.А.Фурманов был избран его первым председателем. Совет разместился в доме бывшего фабриканта Полушина.

В задачу районного Совета входило подготовить условия и весь материал для образования новой Иваново-Вознесенской губернии, что он и сделал.

Совет проводил в жизнь директивы Совета Народных Комиссаров по национализации предприятий, брошенных владельцами.

8. Наличие мемориальной доски. Текст. Дата установления

Мемориальная доска с надписью:

"Памятник истории.

Здесь в 1917-1918г.г. находился
Иваново-Кинешемский районный совет рабочих
и солдатских депутатов, председателем
которого был Д.А.Фурманов."

9. Состояние памятника и его сохранность. Перестройки, переделки памятника и памятного места, искажившие первоначальный вид

Состояние памятника удовлетворительное.

Находится на балансе Района Октябрьского районного совета депутатов трудящихся.

Находится на охране дирекции школы № 22

и Октябрьского Районного отдела культуры.

Охранное обязательство от 26/IX-1961г.

10. Реставрационные работы

В 1949г. производился текущий ремонт здания.

В 1950 -текущий ремонт.

В 1951г.косметический ремонт.

В 1957г. произведен капитальный ремонт:

полностью заменена кровля, сделано цент-

ральное отопление от действующей тепло-

сети, заменены водосточные трубы, полностью

заменена электропроводка, произведена побелка

и покраска стен.

11. Категория охраны памятника (союзная, республиканская, местная)

Местная.

12. Дата и номер решения государственных органов о взятии памятника или памятного места на учет

В соответствии с Постановлением Совета Министров СССР от 14/Х-1948г. № 3898 и с инструкцией утвержденной Постановлением Совета Министров РСФСР от 29 ХУ-1949г. № 378 взят на учет решением Исполкома Областного Совета депутатов трудящихся от 8/ХЦ-1949г. № 1179.

13. На чьей территории расположен памятник: название колхоза, совхоза, учреждения, организации

**На территории Октябрьского района
г.Иванова.**

14. Современное использование памятника (памятного места)

Средняя школа № 22

В одном из классов школы комната-музей боевой и трудовой славы героев гражданской и отечественной войны.

ника (фотография 13×18, план участка, план строения)

- №6. Фотографии, зарисовки, чертежи памятника. Место их хранения. Воспроизведение памятника

Планы строения и технические описания находятся в бюро технического учета г.Иванова, дирекции школы № 22 и в Областном Управлении Культуры.

Фотография здания помещена в плакат, выпущенном к Сорокалетию Ленинского комсомола Ивановским Областным Управлением Культуры в октябре 1958г.

17. Библиография и архивные источники

В.Ф.Глебов - Памятники Истории и Культуры
г.Иванова.

"Революционные памятники г.Иванова".

Ивановское областное издательство 1950г.
стр.79-96

"По Фурмановским местам". Газ.Ленинец за 11/III-1951г.
№ 30 статья Колосова.

"По памятным местам". Газ."Рабочий край" от
15 марта 1951г. статья Шипилиной

"Комсомольские места". Газ"Ленинец" ст.Медникова
Сурнина "Организация Комсомола в Иваново-Возне-

18. Установление памятников в честь правительства очевидцев. Документальные подтверждения.

Плакат Областного Управления Культуры от 15/X-58



ОПИСАНИЯ

19. Дата составления памятника

10 ноября 1971г.

20. Фамилия, имя, отчество, должность, профессия составителя

Лавичев Федор Васильевич

партийно-советский работник,

ныне пенсионер.

Фессель

21. Последующие записи: обследование памятника, когда и кем, где хранится материал обследования, отметки о текущем ремонте и реставрации. Новые публикации по памятнику.



Дата составления паспорта

< 18 > ноября 1971г.

Зав. производственной группы Фессель

Ив. гор. тип., зак. 4528, тир. 1000.





Адрес Ивановская обл. г. Иваново ул. Дзержинского, 36/8.
 (АССР, край, область; район, автономная обл.; национальный округ; населенный пункт)

УЧЕТНАЯ КАРТОЧКА

I. НАИМЕНОВАНИЕ ПАМЯТНИКА Здание, где наход. Иваново-Кинешемский Совет рабочих де-
путатов.

II. ТИПОЛОГИЧЕСКАЯ ПРИНАДЛЕЖНОСТЬ

памятник археологии	памятник истории	памятник архитектуры	памятник монумент. ис-ва
	3		

III. ДАТИРОВКА ПАМЯТНИКА

1917-1918 гг.

IV. ХАРАКТЕР СОВРЕМЕННОГО ИСПОЛЬЗОВАНИЯ

по перво-начальному назначению	культурно-просветительное	туристско-экскурсионное	лечебно-оздоровительн.	жилье помещения	хозяйст-венное	не исполь-зуется
	+					

предлож. по использ.

V. ХАРАКТЕРИСТИКА ТЕХНИЧЕСКОГО СОСТОЯНИЯ

хорошее	среднее	плохое	аварийное
	+		
создан	республ.	местная	не состоит
		+	

наличие утвержденной охранной зоны

да	нет
+	

VII. НАЛИЧИЕ ДОКУМЕНТАЦИИ

паспорт	фотографии	обмеры	реставрационные материалы
+	+		

место хранения документов

органы охраны			реставрационные мастерские		музей, архив.
союзный	республикан.	местный	республикан.	местные	НИИ
		+			

Дата составления карточки 17.04.1974

М. П.

Составитель

Деричев Ф. В.

(Ф. и. о., должность или профессия, подпись)

Инспектор по охране памятников

(Ф. и. о., подпись)

УЧЕТНАЯ КАРТОЧКА (оборотная сторона)

Фото или схематический план



Краткое описание

Двухэтажное здание, кирпичное, со сложным архитектурным оформлением. Построено в 1903г. фабрикантом Полушиным. Приобретено значение памятника в связи с тем, что в 1917-1918гг. в этом здании находился Иваново-Кинешемский Совет рабочих и солдатских депутатов, председателем которого был Д.А.Фурманов. На здании установлена мемориальная доска.

Находится на балансе РайОНО Октябрьского района. На охране дирекции школы № 22.