

600 1127000

МИНИСТЕРСТВО КУЛЬТУРЫ РОССИЙСКОЙ ФЕДЕРАЦИИ

3.1.N 1.41
индекс

ПАМЯТНИКИ ИСТОРИИ И КУЛЬТУРЫ РОССИЙСКОЙ ФЕДЕРАЦИИ (недвижимые)

СОЮЗНАЯ РЕСПУБЛИКА Российская ФедерацияОтдел (инспекция) охраны недвижимых памятников истории и культуры
(наименование республиканского органа охраны памятников)

ПАСПОРТ

I. НАИМЕНОВАНИЕ ПАМЯТНИКА

Дом "Приюта призрения".
(Доходный дом И.Е.Дервина).II. ТИПОЛОГИЧЕСКАЯ
ПРИНАДЛЕЖНОСТЬ

Памятник археологии	Памятник истории	Памятник архитектуры	Памятник монумент. искусства
		1	

III. ДАТИРОВКА ПАМЯТНИКА (или дата исторического события, с которым связано возникновение памятника — для памятников истории)

XVIII - 1-я пол. XIX века.

IV. АДРЕС (местонахождение) ПАМЯТНИКА

Исковская область, г.Исков.
(АССР, край, область, район, автономная обл.,ул. Ленина, д.17/32.

национальный округ, населенный пункт; пути подъезда)

V. ХАРАКТЕР
СОВРЕМЕННОГО
ИСПОЛЬЗОВАНИЯ

по первонач. назначению	культурно-просветит.	туристско-экскурсион.	лечебно-оздоровительн.	жилищные помещения	хозяйственное	не используется
	музей библ. клуб.		больн. санит. д-отд.		учреждение торгов. промышл. склад	

+

ПРИЛОЖЕНИЯ:

Фото общего вида —	3
Фото фрагментов —	1
Генплан —	1
Омеры: план —	2
фасад —	
разрез —	
Схематический план	
охранной зоны —	
ФОТОФИКСАЦИИ	1
Вкладыш	1

I. ИСТОРИЧЕСКИЕ СВЕДЕНИЯ:

а)	для памятников археологии	— история возникновения, кем и когда производились разведки и раскопки, место хранения коллекции.
	для памятников истории	— история возникновения: краткая характеристика событий и лиц, в связи с которыми объект приобрел значение памятника.
	для памятников архитектуры и монументального искусства	— автор, строитель, заказчик, история создания

Точная дата строительства неизвестна. Впервые угловое каменное здание встречается на Плана генерального межевания Пскова 1781 г. (1) Оно выстроено по утвержденному 16 июня 1778 года Генеральному плану губернского города Пскова и оформляло угол Губернаторской (ныне Некрасова) и вновь спланированной Архангельской улицы (ул. Ленина). В XIX веке здесь размещается Приют общественного призрения. Дата учреждения Приказа общественного призрения - 1 апреля 1829 г. - указана в альбоме И.Ф.Родовикова. (2) Вероятно, с этой датой можно связать крупную перестройку здания. По Архангельской улице произведена двухэтажная пристройка с парадной и "черной" лестницей во второй этаж.

В начале XX века здание отремонтировано, обновлен декор фасадов. В этот период оно известно как доходный дом И.Е.Дервина, одного из последних владельцев.

б) перестройки и утраты, изменившие первоначальный облик памятника;

Первоначальный объем дома дополнен пристройкой. В связи с этим, вероятно, произошла перепланировка дома в XIX веке: устроен новый главный вход и 2 лестницы во второй этаж. В начале XX века при капитальном ремонте здание получило новый декор фасадов. Заложена угловая дверной проем во втором этаже, утрачен балкон.

См. Вкладыш N 1.

в) реставрационные работы (общая характеристика, время, автор, место хранения документации).

Реставрационные работы не проводились.

VII. ОПИСАНИЕ ПАМЯТНИКА:

а)	для памятников археологии	— характер культурного слоя, важнейшие находки.
	для памятников истории	— характеристика памятника, наличие, текст и время установления мемориальной доски.
	для памятников архитектуры	— основные особенности планировочной, композиционно-пространственной структуры и конструкций; характер декора фасадов и интерьеров, настенные живописи, скульптуры, прикладного искусства; строительный материал, основные габариты.
	для памятников монумент. иск-ва	— основные особенности композиционного и колористического решения: тексты, материал, техника, размер.

Дом закрепляет угол застройки квартала на пересечении улиц Некрасова (б. Губернаторская) и Ленина (б. Архангельская). Каменный двухэтажный объем прямоугольный в плане, со скругленным углом, выходящим на перекресток улиц, протяженным фасадом (на 7 окон) расположен вдоль улицы Некрасова. На ул. Ленина выходит фасад на 4 окна. В этом направлении дом дополнен пристройкой с парадным входом и еще двумя окнами. Крыша дома вальмовая, пристройки — двухскатная с треугольным фронтоном.

Декор фасадов отражает безордерный вариант классицизма. Из элементов декора применены: междуэтажная карнизная тяга, подоконная тяга, прямые сандрики, рамочные профилированные наличники. Стены венчает развитый профилированный карниз по всему периметру здания.

Ведущее значение второго этажа как парадного жилого подчеркнуто повышенными окнами. Скругленный угол отмечен большим дверным проемом (ныне заложен) и балконом (или зонтом), опиравшимся на литые чугунные кронштейны (утрачены).

При очевидной общности композиции декора обоих уличных фасадов, фасад по ул. Ленина выделен рустовкой первого этажа и орнаментальными навершиями окон 2-го этажа.

Планировка основной части дома, идентичная в 1-м и 2-м этажах, трехчастная, причем крайняя северо-восточная часть имеет деление капитальной стеной на два помещения. Анфиладная система связи помещений 2-го этажа нарушена перепланировками.

Пристройка состоит из парадной лестничной клетки и небольшого блока из двух подсобных помещений, включающих и "черную" лестницу. Здесь планировка этажей также идентична.

Стены из камня известняка, перекрытия по деревянным балкам, крыша стропильная, крыта железом.

Габариты в плане: дом — 23 x 13,7 м,
пристройки — 9,4 x 12,8 м.

б) общая оценка общественной, научно-исторической и художественной значимости памятника.

Образец здания наугольного типа в архитектуре Пскова XVIII — 1 пол. XIX вв. Памятник градостроительства. Пример "образцового" строительства периода зрелого классицизма.

VIII. ОСНОВНАЯ БИБЛИОГРАФИЯ, АРХИВНЫЕ ИСТОЧНИКИ, ИНОКОГРАФИЧЕСКИЙ МАТЕРИАЛ

1. ПГОИАХМЗ. Древлехранилище, е.х. 508 (1950), л. VIII. Альбом И.Ф. Годовикова. План губернского города Пскова, обмежеванный в 1781 г.
2. ПГОИАХМЗ. Древлехранилище, е.х. 507 (1950), л. 129. И.Ф. Годовиков. Краткое историческое описание города Пскова и его древностей.

См. Вкладыш № 1.

IX. ТЕХНИЧЕСКОЕ СОСТОЯНИЕ:

		хорошее	среднее	плохое	аварийное
характеристика общего состояния: Для памятников археологии	культурного слоя важнейших находок				
Для памятников архитектуры и истории	конструкций	+			
	стен	+			
	покрытий	+			
	потолков	+			
	пола	+			
в интерьере;	декора фасадов	+			
	интерьеров	+			
Для памятников монументального искусства	живописи				
	скульптуры				
	прикладного иск-ва				
	цоколя				
	постаменты скульптуры грунта красочного слоя				

X. СИСТЕМА ОХРАНЫ:

а) категория охраны

союзная	республ.	местная	не состоит
		+	

б) дата и № документа о принятии под охрану Постановление областного Собрания
депутатов № 542 от 30.01.1998 г.

в) границы охранной зоны и зоны регулирования застройки (краткое описание со ссылкой на утверждающий документ)

Зона охраны утверждена в составе Проекта зон охраны памятников истории и культуры г. Пскова Решением областного Собрания депутатов от 29.06.95 г.

г) балансовая принадлежность и конкретное использование На балансе ОАО "Электро-связь". Радиоузел.

д) дата и № охранного документа

Дата составления паспорта

январь 2001 г.

М. П.

Составитель архитектор Руденко О. В.
(Ф. И. О., должность или профессия)

О. В. Руденко
(подпись)

Инспектор по охране памятников Солдатенко Л. А.

Л. А. Солдатенко
(подпись)

Псковская область, г. Псков, ул. Ленина, д. 17/32.
Дом "Привта призрения". (Доходный дом И.Е. Девина).
XVIII - 1 пол. XIX в.

Вкладыш N 1

к пункту VI-6:

Около 1948 г. произведена частичная перепланировка, разобрана кирпичная стена в помещении второго этажа юго-западной части дома, разобран камин, переделаны легкие перегородки.

В 1975 г. во втором этаже разобраны 2 печи, облицованные белым кафелем.

Первоначальная отделка интерьеров не сохранилась.

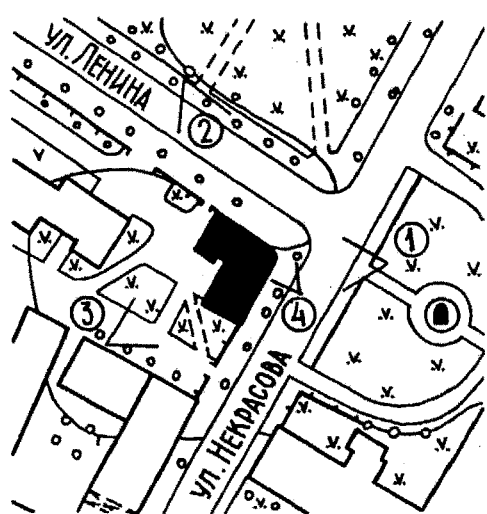
к пункту VIII:

3. Лагунин И.И. Здания XVIII - первой половины XIX в. в Пскове памятники архитектуры. // Археология и история Пскова и Псковской земли. Псков, 1987, с.12.

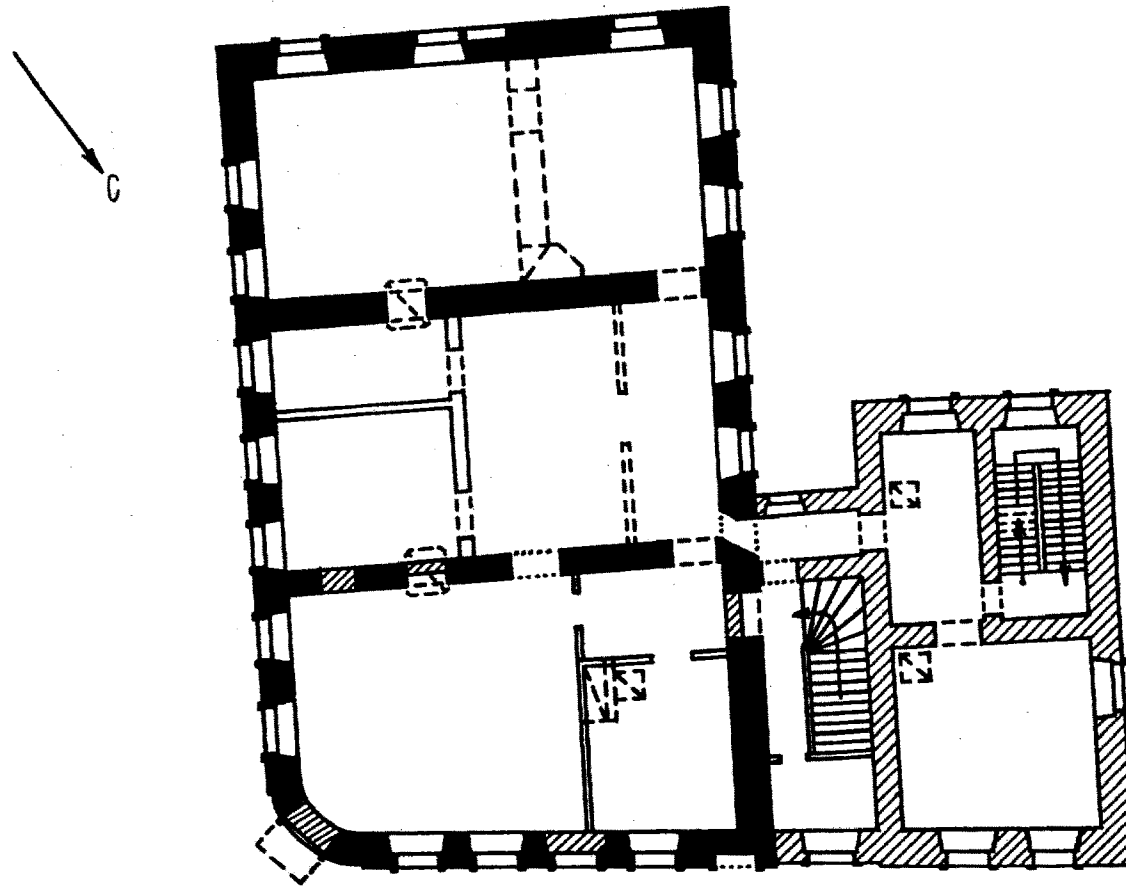
4. Новикова Н.Н. Архитектуры губернского Пскова. // Псков через века. Памятники Пскова сегодня. С-Пб., 1994, с.184, 257.

В разделе истории использованы материалы паспорта, представленные И.И.Лагуниным в 1977 г.

г. Псков, ул. Ленина, 17/32
Дом „Приюта призрения“.
(Доходный дом И.Е. Дербина)
XVIII-1-я пол. XIX вв.
СХЕМА ФОТОФИКСАЦИИ



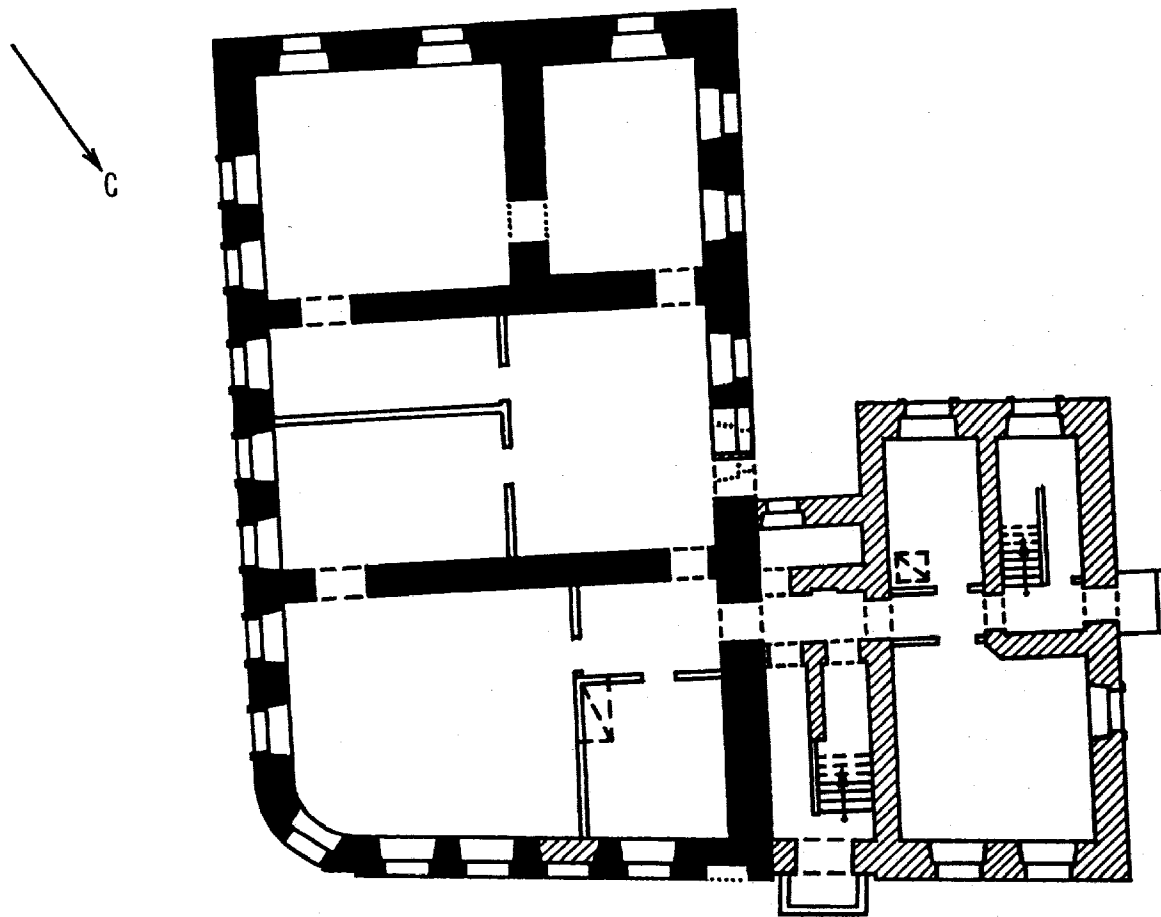
г. Псков, ул. Ленина, 17/32
Дом „Приюта призрения“ (Доходный дом И.Е. Дервина). XVIII–1-я пол. XIX вв.
2 ЭТАЖ



— XVIII в.
▨ — 1-я пол. XIX в.

0 10 м

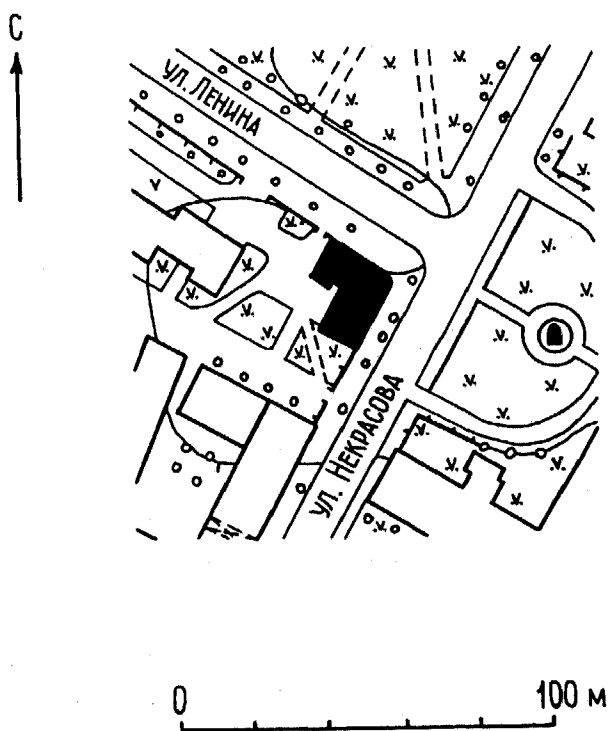
г. Псков, ул. Ленина, 17/32
Дом „Приюта призрения“ (Доходный дом И.Е. Держвина). XVIII-1-я пол. XIX вв.
1 ЭТАЖ



— XVIII в.
▨ — 1-я пол. XIX в.

0 10 м

г. Псков, ул. Ленина, 17/32
Дом „Приюта призрения“
(Доходный дом И.Е. ДЕРВИНА)
XVIII-1-я пол. XIX вв.
ГЕНПЛАН









РАСОВА



Министерство культуры РФ Памятники истории и культуры РФ (недвижимые)

Союзная республика Отдел (инспекция) недвижимых памятников истории и культуры

(наименование республиканского органа охраны)

Адрес Псковская область, г. Псков, ул. Ленина, д. 17/32.

(АССР, край, область, район, автономная обл. национальн. округ, населенный пункт)

УЧЕТНАЯ КАРТОЧКА (Дом "Приюта призрения".
Доходный дом И.Е. Дервина)

I. Наименование памятника

II. Типологическая принадлежность

III. Датировка памятника

IV. Характер современного использования

памятник археологии	памятник истории	памятник архитектуры	памятник монумент. ис-ва
		1	
XVIII - 1 пол. XIX века.			
по первоначальному назначению	культурно-просветительное	туристско-экскурсионное	лечебно-оздоровительн.
			жилые помещения
			хозяйственное
			не используется
			+

предлож. по использ. _____

V. Характеристика технического состояния

VI. Категория охраны

наличие утвержденной охранной зоны

VII. Наличие документации

место хранения документов

Дата составления карточки

январь 2001 г.

архитектор Руденко О.В.

Составитель (Ф. И. О. должность или профессия)

хорошее	среднее	плохое	аварийное
+			
союзная	республ.	местная	не состоит
		+	
	да	нет	
	+		
паспорт	фотографии	обмеры	реставрацион. материалы
+	+		
органы охраны		реставрационные мастерск.	музей, архив., ПИИ
союзный	республиканск.	местный	республикан.
	+	+	местные

Инспектор по охране памятников

Солдатенко Л.А.

(Ф. И. О. подпись)

УЧЕТНАЯ КАРТОЧКА (оборотная сторона)

Фото или схематический план



Краткое описание

Образец здания "наугольного" типа в архитектуре Пскова XVIII - 1 пол. XIX века. Памятник градостроительства начала XIX в. Пример "образцового" строительства периода зрелого классицизма.

Закрепляет угол застройки квартала на пересечении улиц Некрасова и Ленина. Каменный двухэтажный объем со скругленным углом дополнен пристройкой с парадной и "черной" лестницами.

Декор фасадов отражает безордерный вариант классицизма.

Планировка этажей идентична. В основной части - трехчастная система с анфиладной связью помещений. В пристройке - блок из двух подсобных помещений, включающих и "черную" лестницу.

Стены каменные, перекрытия по деревянным балкам, крыша железная.

Габариты в плане: дом 23 x 13.7 м,
пристройка 9.4 x 12.8 м.