

ПАМЯТНИКИ ИСТОРИИ И КУЛЬТУРЫ СССР
(недвижимые)

3310024002

СОЮЗНАЯ РЕСПУБЛИКА РСФСР
Министерство культуры, Гос. инспекция по охр. памят. ист. и культуры.

П А С П О Р Т

I. НАИМЕНОВАНИЕ ПАМЯТНИКА Церковь Никола-Кремлевская. Сторожкя.

II. ТИПОЛОГИЧЕСКАЯ ПРИНАДЛЕЖНОСТЬ

классификационная категория	градостроительная зона	число объектов	число объектов в составе
		4	

III. ДАТИРОВКА ПАМЯТНИКА (ранее дата исторического события, с которым связано возникновение памятника — для заповедных историко-парковых объектов)

вторая половина XIX в.

IV. АДРЕС (местонахождение) ПАМЯТНИКА

Владимир, ул. И. Интернационала

Большая Покровская

V. ХАРАКТЕР СОВРЕМЕННОГО ИСПОЛЬЗОВАНИЯ

по назначению, назначению	культурно-просветительный	историко-культурный	использование в туризме	использование в науке	использование в спорте	по другим целям
иные цели			Музей	+		

ПРИЛОЖЕНИЯ:

Схема объекта — 3
Фото архивные — 2
Генплан —
Открытки — 2 V
Фотолента —
Рисунки —
Секционными планами —
Схематический план территории —

а)	для памятника архитектуры	— история возникновения, или в каких пределах района и района, места хранения материалов.
	для памятника истории	— история возникновения, краткие характеристики событий и лиц, с которыми объект приобрел значение памятника.
	для памятника архитектуры и монументального искусства	— автор, структура, композиция, историческое значение.

С северной стороны от Николо-Кремлевской церкви по ул. Интернационала находится бывшая сторожка. Исторических сведений по этому памятнику не обнаружено. Датировка дается на основе художественно-стилистического анализа самого памятника.

а) неизвестно в урочище, композиция декоративная, объект нечетко датирован.

Подстроен, очевидно, второй этаж.

а) реставрационные работы (работы характеристики, проект, автор, место хранения документов)

Реставрационных работ не производилось.

для памятника кровле	— кирпич кровельный глиб, выкрашен белый
для памятника стенам	— кирпич белый выкрашен, белый, цвет в краях углубление, темной краской
для памятника архитектуре	— наличие выделенной конформной конформно-пространственной структуры в конструкции, характер зазора фактом в декорации: наличие жемчужной скульптуры, архаичного декора, строгий стиль, наличие габаритов
для памятника материалу	— наличие выделенной конформности в конформности: фактом, материал, дизайн, размер.

В непосредственной близости, с северной стороны от Николо-Кремлевской церкви находится сторожка/См.паспорт "Церковь Николо-Кремлевская"/. С восточной стороны обзор заслоняет Рождественский монастырь, с впа Николо-Кремлевская церковь. Наилучшей точкой обзора является северо-западная сторона от ул.Е Интернационала.

Сторожка представляет собой двухэтажную постройку под четырехскатной металлической кровлей, выкрашенной в зеленый цвет.

С южной стороны к сторожке пристроена современная каменная пристройка, под деревянной кровлей, южная стена которой выкрашена в оранжевый цвет. В плане здание представляет прямоугольник.

С восточной и южной стороны в пристройке сделаны два входа.

Старый же дверной проем с северной стороны в настоящее время заложен. На второй этаж ведет деревянная однопролетная лестница.

Вход на второй этаж с восточной стороны. Второй этаж, очевидно, надстроен в наше время. Об этом свидетельствуют размеры кирпича:

1 этаж: 270х135 х67,5, 2: -270х130х6,5

Вход на первый этаж с южной стороны по маленькой деревянной лестнице.

Наружные двери простые деревянные. С внешней стороны стен постройки побелка по затирке, следы известки сохраняются на старой стене здания, которая в настоящее время находится внутри помещения.

/см. вкладки/

В описании памятника использованы термины, относящиеся к терминологии в области архитектуры.

Памятник представляет пример церковной служебной постройки середины XIX в., сочетающейся в декоре элемента оформления, стилизованные в духе посадской архитектуры кон. XVIII-нач.XIX в.

В описании памятника использованы термины, относящиеся к терминологии в области архитектуры.

IX. ТЕХНИЧЕСКОЕ СОСТОЯНИЕ

характеристика объекта осмотра:	хорошо	средне	хуже	изначально
для выполнения архитектурных работ	культуры слесарей			
для выполнения архитектурных работ и монтажа	инструментов	+		
	техники	+		
	инструментов	+		
	детали	+		
	детали фасадов	+		
	интерьеров	+		
в интерьере:	жизненно			
	культуры			
	инструментов			
для выполнения коммунального назначения	инструментов			
	культуры			
	инструментов			
	культуры слесарей			

X. СИСТЕМА ОХРАНЫ

а) категория охраны _____ система _____ защита _____ по системе _____

б) дата и № документа и приказа по объекту Постановление Совета Министров РСФСР от 30 августа 1967 г., № 1327

в) границы охраняемой зоны и зоны обслуживания застройки (краткое описание по схеме на утверждаемой документации)

Границы охраняемых зон совпадают с границами Никола-Кремлевской церкви.

/См. паспорт "Церковь Никола-Кремлевская"/.



0000031350

д) фамилия, имя, отчество и должность исполнителя Горкидуправление.

Иванов Иван.

е) дата и № документа 3 октября 1968 г., № III4

ж) должность исполнителя Арзамасцев И.В. - и.о.
(И.О. И.В. Арзамасцев и.о. исполнителя)
ВСНПРИМ

Исполнитель Смирнова Г.Н.







366
KB 12

K



3.4.-I.12.I

МИНИСТЕРСТВО КУЛЬТУРЫ СССР ■ ПАМЯТНИКИ ИСТОРИИ И КУЛЬТУРЫ СССР (недвижимые)

СОЮЗНАЯ РЕСПУБЛИКА РСФСР Мин. культ. гос. инсп. по охр. памят. ист. и культ. (индекс)

Адрес г. Владимир, ул. Штернштерна (местный или республиканский орган охраны)

(АССР, край, область; район, автономная обл.; национальный округ, населенный пункт)

УЧЕТНАЯ КАРТОЧКА

I. НАИМЕНОВАНИЕ ПАМЯТНИКА Церковь Николо-Кремлевская. Сторожка.

II. ТИПОЛОГИЧЕСКАЯ ПРИНАДЛЕЖНОСТЬ

памятник археологии	памятник истории	памятник архитектуры	памятник монумент. ис-ва
		4	

III. ДАТИРОВКА ПАМЯТНИКА Вторая пол. XIX в.

IV. ХАРАКТЕР СОВРЕМЕННОГО ИСПОЛЬЗОВАНИЯ

по первоначальному назначению	культурно-просветительное	туристско-экскурсионное	лечебно-оздоровительные	жилые помещения	хозяйственное	не используется
				+		

предлож. во исполз.

V. ХАРАКТЕРИСТИКА ТЕХНИЧЕСКОГО СОСТОЯНИЯ

хорошее	среднее	плохое	аварийное
+			

VI. КАТЕГОРИЯ ОХРАНЫ

союзная	республ.	местная	не состоит
	+		

наличие утверждённой охранной зоны

да	нет
+	

VII. НАЛИЧИЕ ДОКУМЕНТАЦИИ

паспорт	фотографии	обмеры	реставрационные материалы
+	+	+	+

местонахождение документов

Дата составления карточки 13-го декабря 1977 г.

органы охраны			реставрация, мастерские		музей, архив НИИ
союзный	республикан.	местный	республикан.	местные	
	+	+	+	+	+

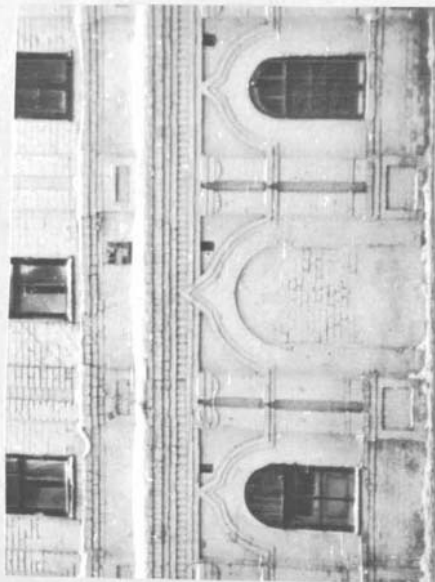
Составитель Арзамасцев И.В. - и/с
(Ф. И. О., должность, или проф. подг.)

Инспектор по охране памятников Смирнова Г.Н.
(Ф. И. О., подпись)



УЧЕТНАЯ КАРТОЧКА (оборотная сторона)

Фото или схематический план



Краткое описание.

Сторожка Николо-Кремлевской церкви находится в непосредственной близости от здания церкви с северной стороны. Сторожка представляет двухэтажное здание, в плане имеющее прямоугольную форму, под металлической четырехскатной кровлей. С южной стороны к памятнику примыкает поздняя каменная пристройка.

Здание сложено из красного кирпича.

Размеры кирпича 230х70х120мм.

Декор здания стилизован под убранство посадской архитектуры кон.ХУП-нач.ХУШвв. килевидные наличники окон, поребрик, ширинки.

Сторожка представляет пример служебной церковной архитектуры середины XIXв.