

7710264000-1

МИНИСТЕРСТВО КУЛЬТУРЫ СССР

3.2 - 1.32.1
индекс

ПАМЯТНИКИ ИСТОРИИ И КУЛЬТУРЫ СССР

(недвижимые)

СОЮЗНАЯ РЕСПУБЛИКА РФ

Министерство культуры Департамент культурного наследия
(наименование республиканского органа охраны памятников)

П А С П О Р Т

I. НАИМЕНОВАНИЕ ПАМЯТНИКА Дом Гусаровых

II. ТИПОЛОГИЧЕСКАЯ ПРИНАДЛЕЖНОСТЬ

памятник археологии	памятник истории	памятник архитектуры	памятник монумент иск-ва
		2	

III. ДАТИРОВКА ПАМЯТНИКА (или дата исторического события, с которым связано возникновение памятника — для памятников истории)

около 1811 г. - сер. XIX в., 1870-е г.г.

IV. АДРЕС (местонахождение) ПАМЯТНИКА

(АССР, край, область, район, автономная обл.,

г. Москва БАО Измайловское шоссе, 4

национальный округ; населенный пункт; пути подъезда)

V. ХАРАКТЕР СОВРЕМЕННОГО ИСПОЛЬЗОВАНИЯ

по первонач. назначению	культурно-просветит.	туристско-экскурсион.	лечебно-оздоровительн.	жилые помещения	хозяйств. венное	не используется
	музей библ. клуб		больн. санат. д/отд		учреждение торгов. промышл. склад	

ПРИЛОЖЕНИЯ:

- Фото общего вида — 24
- Фото фрагментов —
- Генплан — 1
- Обмеры: план — 3
- разрез —
- фасад —
- Схематический план ф/ф-1
- охранной зоны —
- Архивн. планы — 4 л.

Всего вкладывшей к
Разд. VI а, VI б, VII а - 2 стр.

VI. ИСТОРИЧЕСКИЕ СВЕДЕНИЯ

- а) для памятников археологии — история возникновения, кем и когда производилась разведки и раскопки, место хранения коллекций.
- для памятников истории — история возникновения: краткая характеристика событий и лиц, в связи с которыми объект приобрел значение памятника.
- для памятников архитектуры и монументального иск-ва — автор, строитель, заказчик, история воздания.

Домовладение купцов 3-й гильдии братьев Филиппа, Владимира и Никона Матвеевых и их кирпичные заводы за Семеновской заставой, рядом с Семеновским кладбищем впервые упоминаются в документах с 1811г. Известно, что в пожаре 1812г. дом Матвеевых не пострадал. Предположительно, существующий дом был к 1811г. уже построен.

В 1814г. Матвеевы завели также кафельное производство. В 1815г. владельцем становится младший брат, Никон Матвеев, которому было дозволено носить фамилию Гусаров.

В 1817г. владение из Покровской части перешло в Лефортовскую. Усадьба Гусарова получила полицейский №694, а заводы №№48 и 49. В 1818-1820-х годах на кирпичных заводах Н.М.Гусарова работало до 50 человек. К 1844г. он стал купцом 1-й гильдии. Гусаровы принадлежали к старообрядцам - беспоповцам. К сер. XIX века семья Гусарова перешла в православие.

Весь объем дома, по-видимому, первоначален. Декорацию главного фасада следует отнести к 1840-1850-м годам. Отделка интерьера 1860-1870-х годов, белый кафель печей, возможно, более ранний, 1820-1840-х годов.

В 1862г. имущество отца унаследовал Гаврила Никонович Гусаров, а в 1868г. - его сын, купец 2-й гильдии Алексей Гаврилович Гусаров, владевший усадьбой до 1886г. Последней владелицей до революции была жена купца Мария Васильевна Юдина.

Графика по владению Гусаровых представлена только планом 1878г., к которому приложено подробное описание построек. Владение имело форму неправильного четырехугольника. Жилой дом стоял на линии Большой Семеновской улицы перестройки и утраты, изменившие первоначальный облик памятника. /См. вкладыш №1/

В 1970-х годах дом был приспособлен для нужд учреждения. Утрачены границы усадьбы и последние насаждения сада. Перестроен флигель. На доме менялась частично тесовая обшивка. Внутри разобраны все старые лестницы. В центре дома на старом месте поставлена мраморная лестница, перенесенная из разобранного дома. Менялись полы и двери в нижнем этаже. Утрачен свод /См. вкладыш №2а/

з) реставрационные работы (общая характеристика, время, автор, место хранения документации)

Реставрационные работы и исследования дома не производились.

Проводятся текущие ремонты.

VII. ОПИСАНИЕ ПАМЯТНИКА

для памятников археологии	— характер культурного слоя, важнейшие находки,
для памятников истории	— характеристика памятника, наличие, текст и время установления мемориальной доски,
для памятников архитектуры	— основные особенности планировочной, композиционно-пространственной структуры и конструкции; характер декора фасадов и интерьеров; наличие живописи, скульптуры, прикладного искусства; строительный материал, основные габариты,
для памятников монумент. иск-ва	— основные особенности композиционного и колористического решения; тексты, материал, техника, размер.

Дом Гусаровых расположен на линии южной стороны Измайловского шоссе, на углу проспекта Буденного, в открытой незастроенной хорошо просматриваемой местности. С запада от дома стоит церковь Воскресения Христова на бывшем Семеновском кладбище, превращенном в парк.

Дом П-образной конфигурации с обращенными к югу крыльями имеет кирпичный оштукатуренный нижний этаж /на 1/2 метра скрыт под культурным слоем/ и деревянный верхний этаж, обшит тесом с большим количеством вычинок. Дом окрашен охрой, а детали - в белый цвет. Антресоли имеются над крыльями и южной дворовой частью основного объема. Между крыльями, из которых восточное длиннее и шире, помещается открытая веранда на каменных столбах. Промежутки между столбами остеклены, таким образом нижний этаж получил дополнительное помещение. Веранда обнесена деревянным балясником. Торцы крыльев завершены фронтонами. Портик главного северного фасада также завершен фронтоном.

Облик дома характерен для позднего классицизма 1840 - 1850-х годов. Наиболее пластически разработан главный северный фасад, который имеет девять осей. Гладкий низ прорезан прямоугольными окнами в рамочных наличниках. Северные углы второго этажа были обработаны рустом, сохранившимся частично. На уровень второго этажа вознесен портик из шести узких пилястр со стилизованными тосканскими капителями. Антаблемент фасада украшен фризом, напоминающим триглифный, фронтон обработан мутулами.

Стройные высокие окна обрамлены профилированными тесовыми наличниками. /См. вкладыш № 2 /

б) общая оценка общественной, научно-исторической и художественной значимости памятника.

Образец деревянного на каменном нижнем этаже купеческого особняка в стил. позднего классицизма 1-й пол XIXв., хорошо сохранившего внешний облик и великолепную отделку парадных помещений в духе эклектики. Оригинальна облицовка трех печей цветными ихразцами производства завода Гусаровых.

VIII. ОСНОВНАЯ БИБЛИОГРАФИЯ. АРХИВНЫЕ ИСТОЧНИКИ, ИКОНОГРАФИЧЕСКИЙ МАТЕРИАЛ.

1. Сытин П.В. История планировки и застройки Москвы. ч.1 М. 1950. с.279, 288, 355, 395.
2. Материалы для истории московского купечества. т.4. М. 1887. с.27. т.7. М. 1887. с.350. т.9. М. 1889. с.282-283.
3. Адрес-календарь учебных, промышленных и торговых заведений г.Москвы.1868
4. ЦГИА г.Москвы ф.117 оп.4 д.643. 1878-1898г.г.
5. ЦГИА г.Москвы ф.179 оп.20 д.505, 508.
6. ЦГИА г.Москвы ф.105 оп.1 д.2291 л.4, оп.6 д.272 л.39.

IX. ТЕХНИЧЕСКОЕ СОСТОЯНИЕ

характеристика общего состояния: для памятников археологии	культурного слоя важнейших находок	хорошее	среднее	плохое	аварийное
для памятников архитек- туры и истории	конструкций стен покрытий потолков пола декора фасадов интерьеров	+			
в интерьере:	живописи скульптуры прикл. иск-ва				
для памятников мону- ментального искусства	цоколя постаumenta скульптуры грунта красочного слоя				

X. СИСТЕМА ОХРАНЫ

а) категория охраны

союзная	республ.	местная	не состоит
	+		

б) дата и № документа о принятии под охрану Постановление Совмина РСФСР № 1327 от 30.08.60. Указ Президента РФ №76 от 20.02.95.

в) границы охранной зоны и зоны регулирования застройки (краткое описание с ссылкой на утверждающий документ)

Постановление Правительства Москвы от 28.12.99. № 1215 "Об утверждении зон охраны памятников истории и культуры г.Москвы /на территории между Камер-Коллежским валом и административной границей города/."



D000039813

г) балансовая принадлежность и конкретное использование Исследовательский центр проблем качества подготовки специалистов в Министерстве образования РФ

д) дата и № охранного документа 366

Дата составления паспорта

Составитель Карпова М.Г., искусствовед
(ф., и., о., должность или профессия)

2000г.

(подпись)

Инспектор по охране памятников Рамазина М.В.

(подпись)



Вкладыш №1 к паспорту:

Дом Гусаровых

г. Москва ВАО Измайловское шоссе, 4

К разделу У1а:

/теперь-Измайловское шоссе/. С юга стояли заводы Гусаровых, с запада располагалось Семеновское кладбище, с востока лежали земли удельного ведомства /здесь прошел проспект Буденного/.

Дом в 1878г. имел такую же, что и сейчас П-образную конфигурацию. Цитата из описи: "Низ каменный, высота 5 1/2 аршина, 2-й этаж и антресоли деревянные из крупного леса. Занято квартир^о, в ней в нижнем этаже кладовая со сводом и в литере "в" сенями во все три этажа с лестницею, чуланами и ретиродами. Стены снаружи строения каменные оштукатуренные, деревянные обшиты тесом, внутри с перегородками, в нижнем этаже по штукатурке, во втором и антресолях прямо по дереву и частью по тесовой обшивке оклеены обоями и местами окрашены. Полы в кладовой кирпичные, в 4-х комнатах 2-го этажа паркет дубовый, остальные все дощатые, частично окрашены, потолки в нижнем этаже и 4-х комнатах второго оштукатурены /во 2-м этаже с лепными украшениями/, остальные оклеены бумагою. Лестница одна на 2-й этаж дубовая о 30 ступенях и две из нижнего этажа во второй и антресоли дощатые, двери 2 дубовые и 1 железная, остальные и все рамы сосновые, крашеные, приборы медные и железные, печи русские, плита и голандские израсчатые /3 печи цветных изразцов/. Литера "г" деревянная терраса, у 2-го этажа с дощатою лестницею в сад. Кровля покрыта железом."

Вдоль западной границы владения стоял одноэтажный каменный служебный флигель, использовавшийся под прачечную, кучерскую и конюшню. В подвале был погреб.

Строения признавались прочными и оценивались: дом в 15000руб., а флигель - в 3000руб. Усадьба занимала 2775 кв. сажен земли.

Ко времени составления описи в 1878г. дом имел уже все те элементы декора которые сохранились до наших дней. Три кафельные печи с цветными изразцами были сделаны, вероятно, на собственном, Гусаровых, кафельном производстве.

Последним штрихом в облике дома стала открытая веранда на каменных столбах между дворовыми выступами, устроенная вместо прежней, указанной в описи 1878г., по-видимому, уже в XX веке.

После 1917г. дом долгое время использовался под склад, затем здесь было коммунальное жилье, а с 1969г. разместился существующий пользователь - Исследовательский центр проблем качества подготовки специалистов Министерства образования РФ.

Вкладыш 1-а к паспорту:

Дом Гусаровых

г.Москва ВАО ул.Измайловское ш., 4

К разделу У1б:

в кладовой 1-го этажа. Засыпаны подвалы. Устроен новый вход с севера.
Поставлены новые перегородки.

Вкладыш №2 к паспорту:

Дом Гусаровых
г.Москва ВАО ул.Измайловское ш., 4

К разделу У11а:

Фронтон прорезан поздним квадратным окном.

Остальные фасады имеют более скромное убранство. По периметру проходит гладкий фриз антаблемента, разбиваемый окнами антресолей. Хорошо сохранился точеный балясник веранды.

Современный главный вход в центре северного фасада - позднейший. Коридор при входе нарушает анфиладную планировку первого этажа. В центре дома - продольный коридор. Здесь также помещается новая беломраморная лестница с чугунным ограждением. Одна из старых лестниц находилась в торцевом помещении восточного крыла, теперь разгороженном тонкими стенками. Несколько комнат первого этажа сохранили карнизы, лепной декор потолков. Стены и сохранившиеся печи облицованы панелями.

Старая внутренняя планировка лучше всего сохранилась на втором этаже. Вдоль северного фасада протянулась анфилада из четырех парадных помещений. К ней присоединены две комнаты западной стороны. Комнаты восточной стороны изолированы и выходят в Г-образный коридор. Четыре парадные комнаты северной анфилады с высокими потолками отделаны с особой тщательностью. Здесь сохранились оконные откосы из искусственного мрамора белого цвета, подоконники желтого мрамора, белые двустворчатые двери с характерными для 1-й пол. XIX в. филёнками. Печь ^{со средним зеркалом} углового северо-западного кабинета, ^{с вогнутым зеркалом} печи центральной гостиной, большого северо-восточного зала и малой центральной комнаты облицованы белыми изразцами размером 40x22 см, характерными для 1-й пол. XIX в. В помещениях парадной анфилады сохранились пышные потолочные карнизы, лепные розетки и отдельные виньетки в духе эклектики. Комнаты крыльями значительно ниже. Там небольшие комнаты также сохранили карнизы и лепнину. В торцевой комнате западного крыла и других 2-х комнатах печи облицованы цветным кафелем трех типов, изготовленных на заводах Гусарова. Эти печи отмечены в описи 1878 г. Особенно эффектно яркие рельефные изразцы центральной комнаты. На втором этаже повсюду сохранились старые оконные рамы с медными приборами. Низкие антресоли сохранили старую планировку. Здесь изолированные и смежные комнаты разного размера. В торцевом помещении западного крыла заложены окна.

В доме плоские перекрытия. Полы покрыты линолеумом, на втором этаже - новый паркет.

г. Москва.

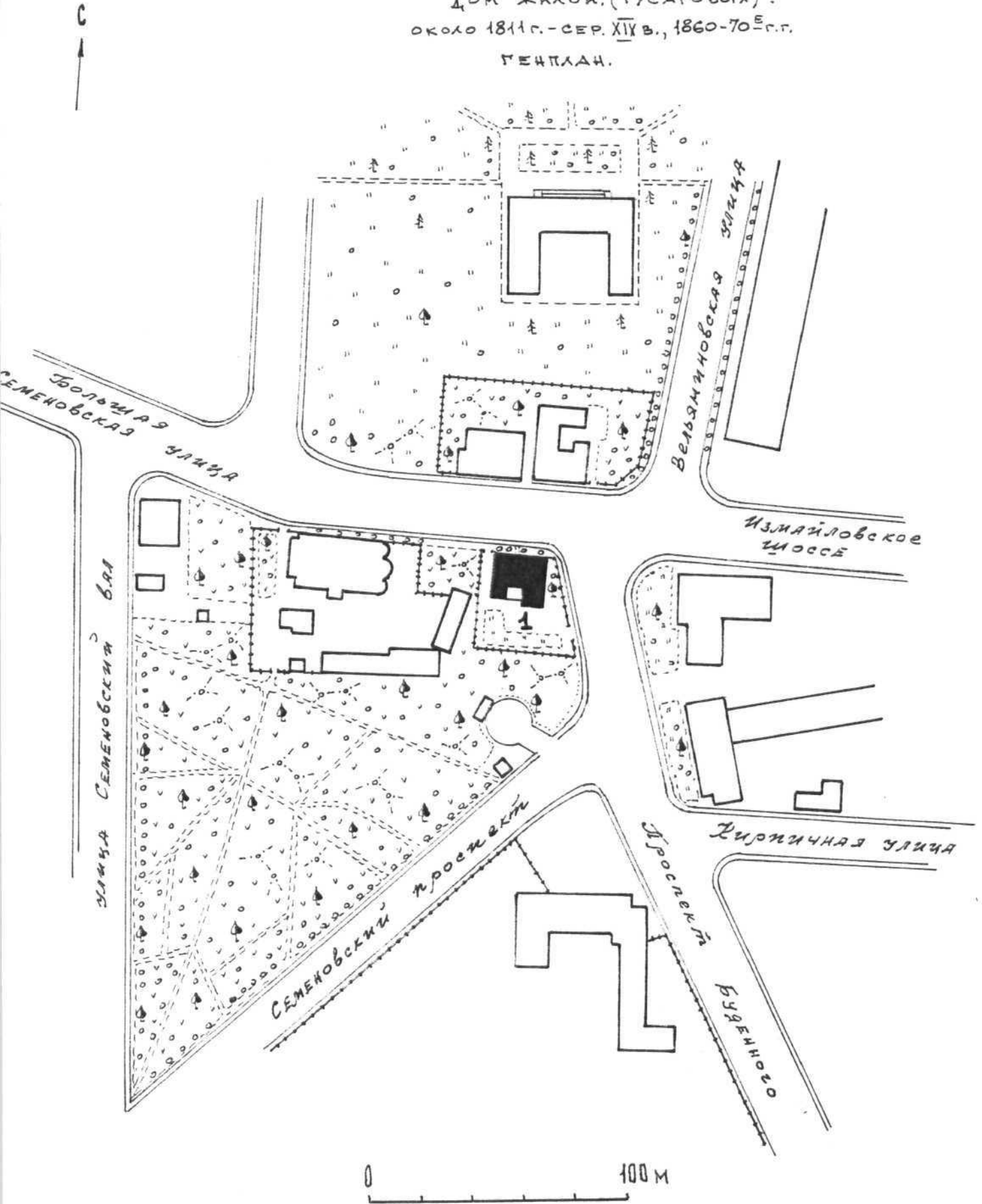
ВАО.

ИЗМАЙЛОВСКОЕ ШОССЕ, Д. 4, СТР. 1.

Дом жилой (Гусаровых).

около 1811 г. - сер. XIX в., 1860-70-е гг.

ПЕЧАТАН.



Экспликация:

Дом жилой (Гусаровых) - около 1811 г. - сер. XIX в., 1860-70-е гг.

ИПРП „СМАРГА“

выполнил: Кузнецов А.Е.

2000 г.

г. Москва.

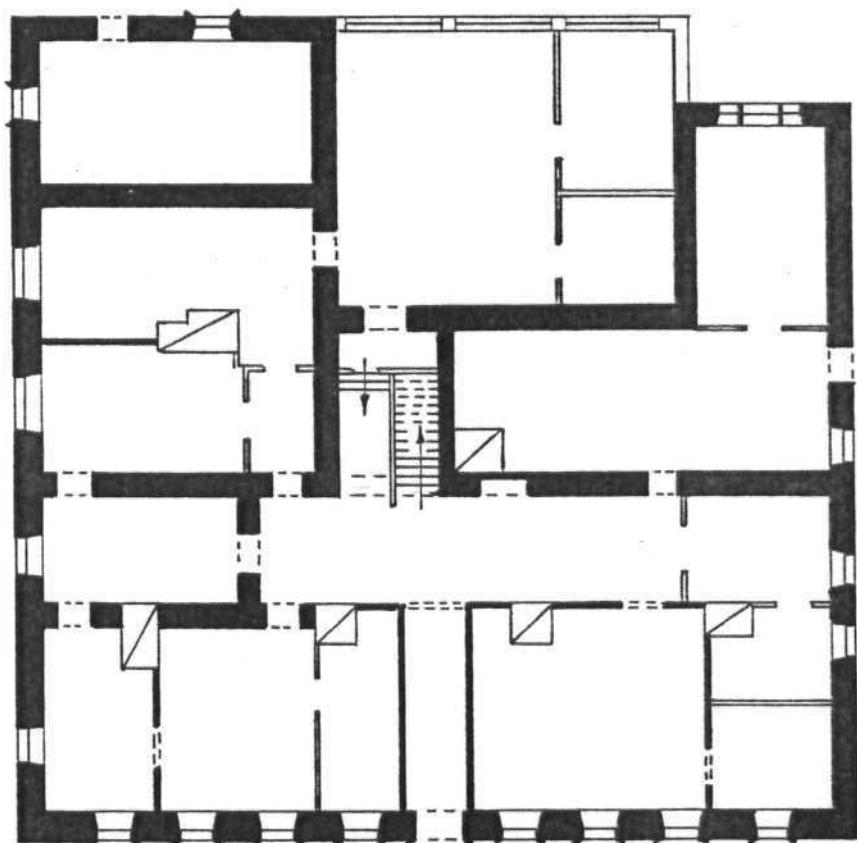
ВАО.

ИЗМАЙЛОВСКОЕ ШОССЕ. Д. 4.

Дом жилой (Гусаровых).

около 1811 г. - сер. XIX в., 1860-70^е г.г.

План 1^{го} этажа.



ИПРП „СИМАРГЛ“
выполнил: Кузнецов А.В.
2000 г.

г. Москва.

ВАО.

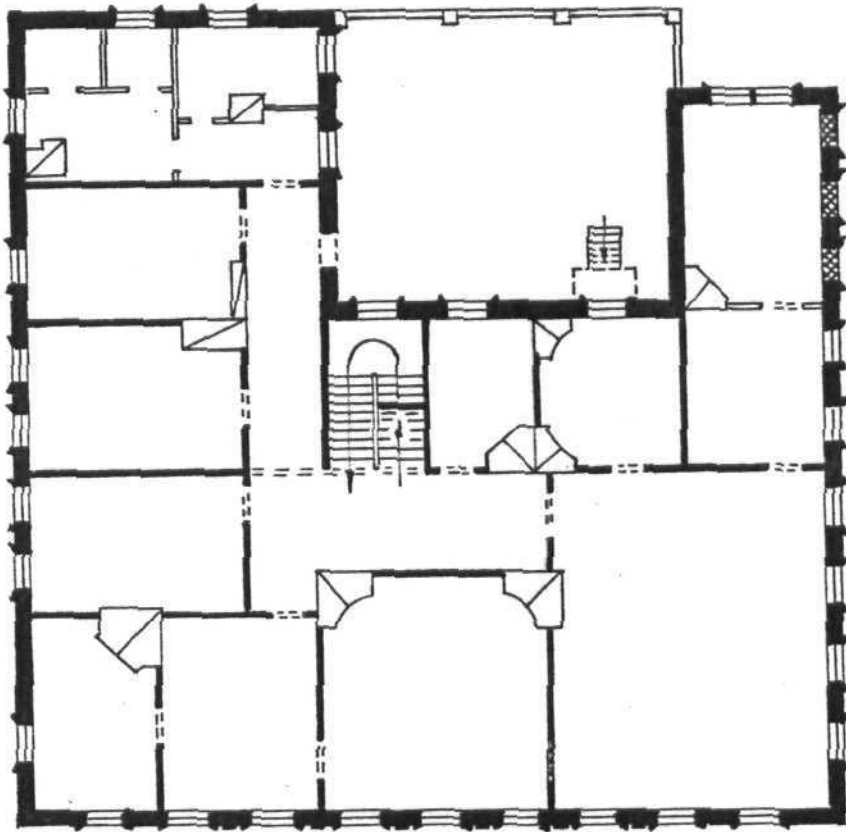
ИЗМАЙЛОВСКОЕ ШОССЕ. Д. 4.

Дом жилой (Гусаровых).

около 1844 г. - сер. XIX в., 1860-70^е г. г.

План 2^{го} этажа.

↓
С



0 10 м

ООО НРП „Симарга“
выполнил: Кузнецов А. Е.
2000 г.

г. Москва .

ВАО.

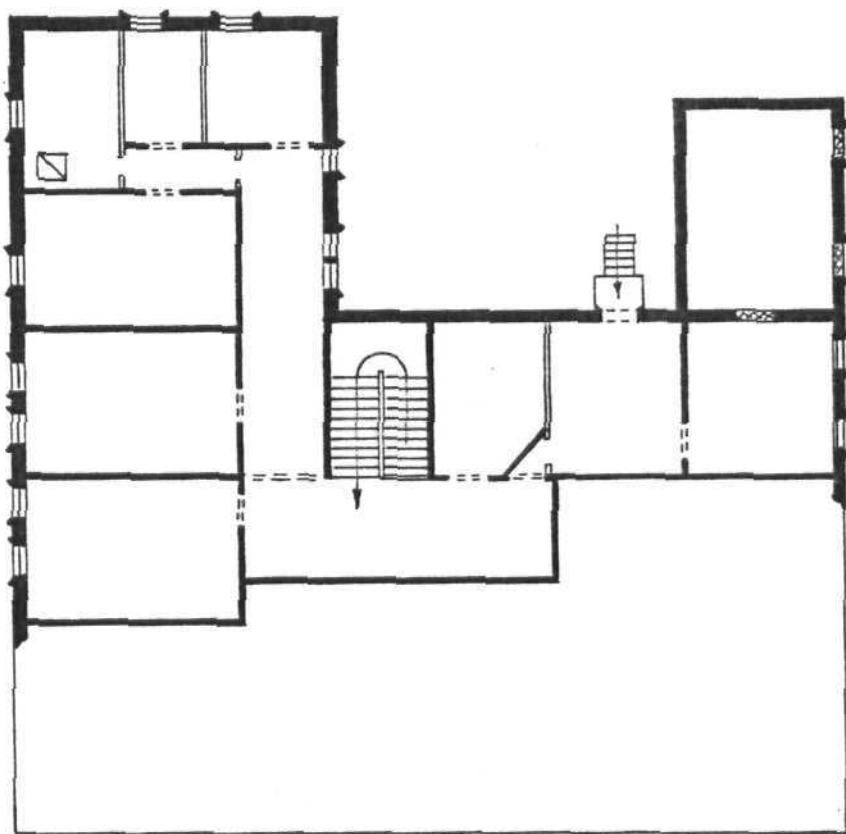
ИЗМАЙЛОВСКОЕ ШОССЕ. Д. 4.

Дом жилой (Гусаровых).

Около 1844 г. - сер. XIX в., 1860-70 Е.г.г.

ПЛАН АНТРЕСОЛЕЙ

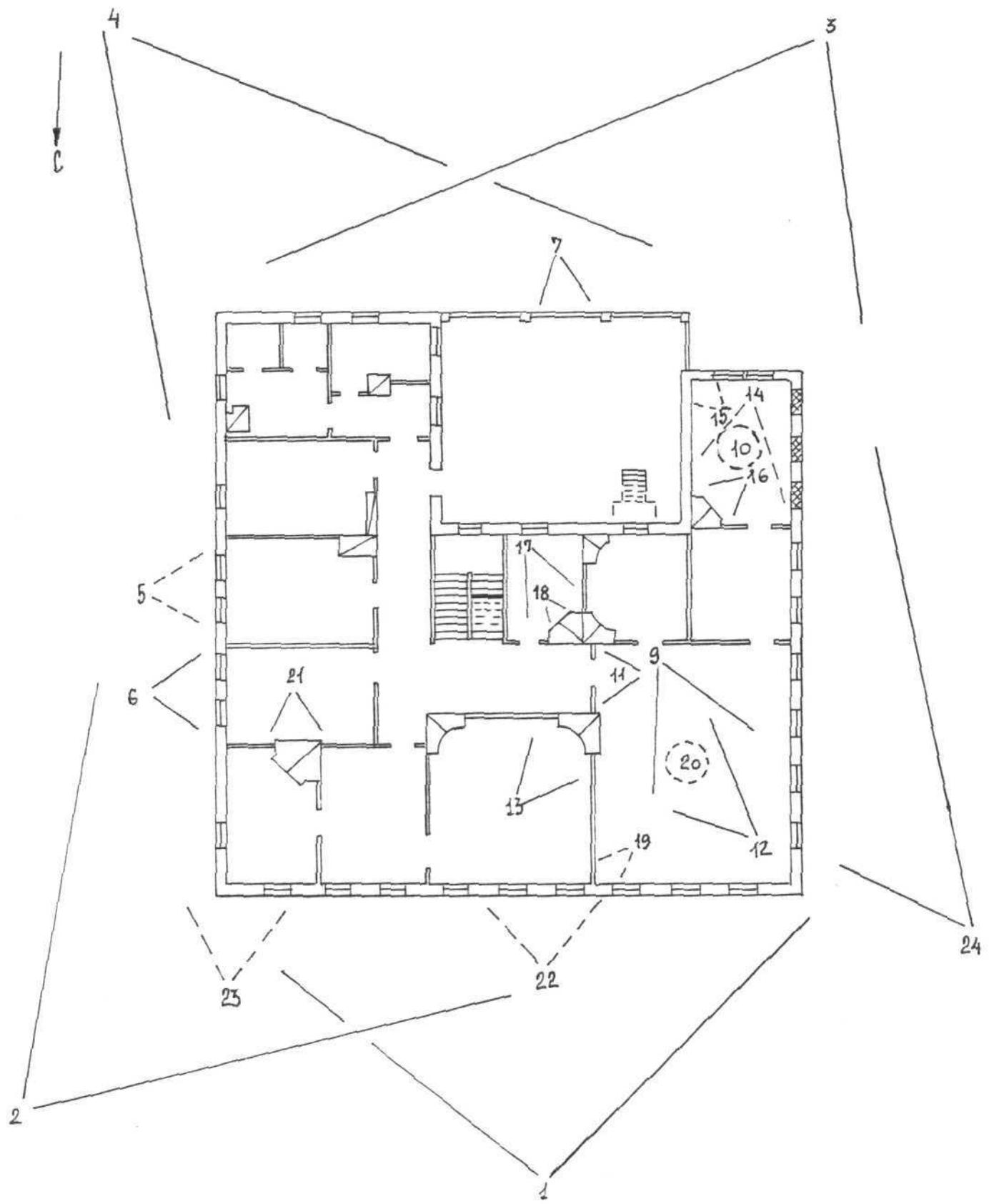
↓
С



0 10 м

ИПРЛ "Симарга"
выполнил: Кузнецов А
2000 г.

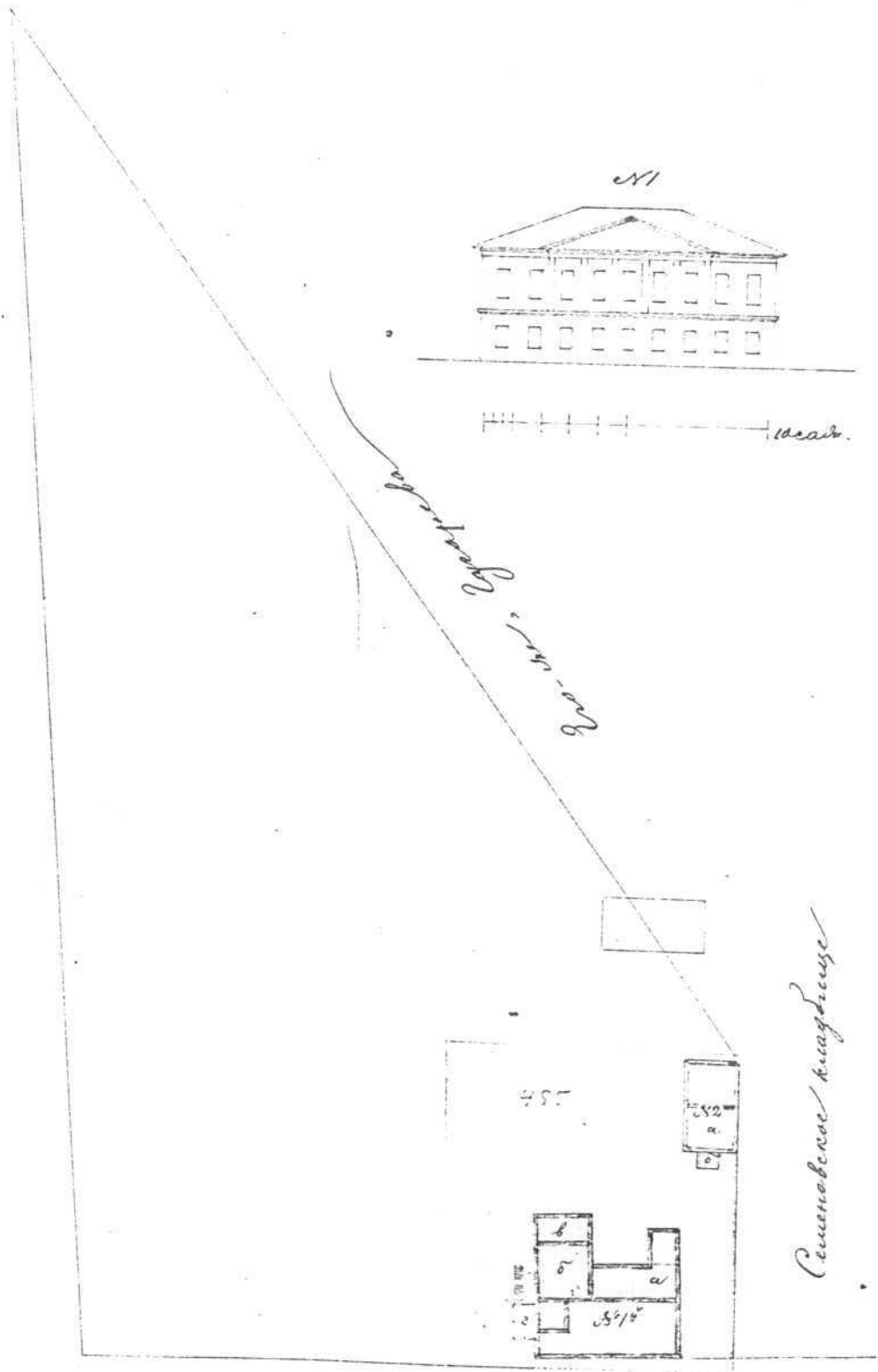
г. Москва.
 ВАО.
 Измайловское шоссе, д. 4.
 Дом жилой (Гусаровых).
 около 1811 г. - сер. XIX в., 1860-70-е гг.
 схема фотофиксации.



ИПРП "СМАРГЛ"
 Выполнил: Кузнецов А.В.
 2000 г.

Классическая архитектура
Помощь. Проект. Училищного здания (Школа) в г. Казани
Гусарова,
Семейного Казанского военного округа № 694

Улица Мухоморова



Улице в село Угмаиновое

Здание № 73

Архитектор Гусаров

г. Москва ВХО
ул. Мушкетерская ш., 4
Дом жилой / Гусаровых /

Клан и расклад дома
1878 г.

ЦГАМ оп. 117 кв. 4 ед. хр. 643 л. 53

№1. Двухэтажное со антрессами въ снт. а, б и в, широкое строение, каменный этаж каменный, высота этажей 5½ арш., второй и антрессы деревянные из хвойного леса, зашито кварцшпатель, как и въ нижнемъ этаже квадратное со сводами и въ снт. в сдвинуты во всю длину этажа со ступеницей, цуланамми и перегородками. Стены снаружи строения каменный оштукатуренный, деревянные оббиты тесомъ, внутри со перегородками въ нижнемъ этаже по штукатурке, во второмъ со антрессами прямо по дереву и гаситю по тесовой обшивке - оклеены обоями и мраморными украшениями, помы квадратной кирпичные, 4^я комната 2^я этажа парк дубовая, остальные все догачные части крашенные, потолки въ нижнемъ этаже и 4 комнате второго оштукатурены (во 2^ю этаж со ступеницей украшены), остальные оклеены бумагою, ступеницы: одна во 2^ю этаж дубовая, в 30 ступеней, и две изъ нижнего этажа во второй и антрессе - догачные, двери в дубовый и вельювый, остальные и все рамы сосновых крашенные, приборы мраморные и вельювые, печи русские шиты и голландская изразцовая (2 печи вольтова изразцовы). Снт. в деревянный терраса у 2^я этажа со догачною ступеницею въ садъ. Крыши, покрыта свинцом.

№2. Каменное одноэтажное строение со подваломъ въ снт. а (въ немъ сводъ), зашито крашенного, кирпичного и колышного, въ подвалу погребомъ. Стены снаружи неоштукатурены, внутри крашенной и кирпичной со перегородкою оштукатурены, помы догачные, потолки со макатомъ, двери догачные, рамы крашенные, печь голландская со кубомъ. Снт. в каменный сводъ въ подвалу. Крыши, покрыта свинцом. -

Примечаніе. Строения прочны и заложены на определенномъ уставномъ сроку, при домыльномъ ремонтъ, служить могутъ -

Москва ВХО

ул. Удальцова ш., 4

Дом жилой /Гусаровых/

Описание плана дома

1878г.

ИМДМ гр. 117 кв. 4 ед. хр. 643 л. 54

Оценка строений и земли:

№1 - Фундамент куб. саж.	15 по 55 р.	825 р.
Стены кирпичные кв. саж. 117 .	36 р.	4212 р.
Своды кв. саж.	4 , 15 р.	60 р.
Кровли железной кв. саж. 107 .	12 р.	1284 р.
Кв. саж. стены бревенчатые обшитые 97, валяные 66, перегородки 68, покров кир- пичный 4, парк дубовый 34, досчатый шпалерный 27 62, второго и амурской 70, потолков 168, перей русская с потолка, без потолка 2, голландский 11, колонны дубовые 1, оконные 27 24, второго 31, амурской 11, двери паркетные 4, и все важное внутреннее устройство		8619 р.
Итого		15000 р.

№2 - Фундамент с облицовкою стены Подвала куб. саж.	10 по 65 р.	650 р.
Стены кирпичные кв. саж. 46 ,	30 р.	1380 р.
Своды клад. саж.	8 , 15 р.	120 р.
Кровли железной кв. саж. 47 "	10 р.	470 р.
Кв. саж. перегородки 4, покров и потолков по 16, пер. голланд- ская, с потолка, окон 2, двери 2, и все важное внутреннее устройство		380 р.
Итого		3000 руб.

Итого 18000 руб.

г. Москва ВАО
ул. Измайловское ш., 4
Дом жилой /Гусаровых/
Описание плана дома
1848 г.

ИДМ ф. 117 кв. 4 ед. хр. 643 л. 54а

Земли, согласно плану, кв. с. 2775 по 60 кв. - 1665 руб.

Алсеко 19.665 руб. -

Артмуриновс Ераму

Москва ВАО
ул. Измайловское ш., 4
Дом жилой /Гусаровых/

Описание плана дома
1878г.

ИМДМ гр. 117 от. 4 ед. хр. 643 л. 55



1. г.Москва ВАО Измайловское ш.,4

Дом жилой / Гусаровых/

Вид с севера

Фото Финогенова А.И. 2000г.



28 3:00

2. г. Москва ВАО Измайловское ш., 4

Дом жилой /Гусаровых/

Вид с северо-востока

Фото Финогенова А.И. 2000г.



3. г. Москва ВАО Измайловское ш., 4

Дом жилой /Гусаровых/

Вид с юга

Фото Финогенова А.И. 2000г.



4. г.Москва ВАО Измайловское ш., 4
Дом жилой /Гусаровых/

Вид с юго-востока

Фото Финогенова А.И. 2000г.



5. г.Москва ВАО Измайловское ш.,4
Дом жилой /Гусаровых/ Фрагмент вост. фасада
Фото Финогенова А.И. 2000г.



6. г. Москва ВАО Измайловское ш., 4

Дом жилой /Гусаровых/

Восточные окна 2-го этажа

Фото Финогенова А.И. 2000г.



1/2

7. г. Москва ВАО Измайловское ш., 4

Дом жилой /Гусаровых/

Балясник веранды

Фото Финогенова А.И. 2000г.



8. г.Москва ВАО Измайловское ш., 4
Дом жилой /Гусаровых/
Мраморная лестница

Фото Финогенова А.И. 2000г.



9. г.Москва ВАО Измайловское ш., 4

Дом жилой /Гусаровых/

Интерьер углового зала 2-го эт.

Фото Финогенова А.И. 2000г.



10. г.Москва ВАО Измайловское ш., 4

Дом жилой /Гусаровых/

Розетка потолка торцевой комнаты
западного крыла

Фото Финогенова А.И. 2000г.



11. г.Москва ВАО Измайловское ш.,4

Дом /Гусаровых/

Двери углового зала

Фото Финогенова А.И. 2000г.



12. г.Москва ВАО Измайловское ш., 4
Дом жилой /Гусаровых/
Интерьер углового зала 2-го эт.
Вид с юго-востока

Фото Финогенова А.И. 2000г.



13

13. г.Москва ВАО Измайловское ш., 4

Дом Гусаровых

Фрагмент интерьера гостиной

Фото Финогенова А.И. 2000г.



14. г.Москва ВАО Измайловское ш., 4

Дом Гусаровых

Потолок торцевой комнаты зап. крыла

Фото Финогенова А.И. 2000г.



15. г.Москва ВАО Измайловское ш.,4

Дом Гусаровых

Карниз торцевой комнаты зап. крыла

Фото Финогенова А.И. 2000г.



16. г.Москва ВАО Измайловское ш.,4

Дом Гусаровых

Печь торцевой комнаты западного
крыла

Фото Финогенова А.И. 2000г.



17. г.Москва ВАО Измайловское ш.,4
Дом Гусаровых
Печь в центральном помещении
2-го этажа

Фото Финогенова А.И. 2000г.



18. г.Москва ВАО Измайловское ш., 4
Дом Гусаровых
Изразец печи в центр. помещении
Фото Финогенова А.И. 2000г.

18.



21. г.Москва ВАО ул.Измайловское ш., 4

Дом жилой /Гусаровых/

Изразцовая печь в интерьере 2-го эт.

Фото Финогенова А.И. 2000г.



22. г.Москва ВАО ул.Измайловское ш., 4

Дом жилой /Гусаровых/

Фрагмент декора главного фасада.

Фото Финогенова А.И. 2000г.



23. г.Москва ВАО ул.Измайловское ш., 4

Дом Гусаровых

Фрагмент декора главного фасада.

Фото финогенова А.И. 2000г.



ЖК

24. г.Москва ВАО ул.Измайловское ш., 4
Дом жилой /Гусаровых/
Восточный фасад.

Фото Финогенова А.И. 2000г.

0147 Н 0147







УЧЕБНО-МЕТОДИЧЕСКИЙ ЦЕНТР
СПЕЦИАЛЬНОГО ОБРАЗОВАНИЯ
И РЕАБИЛИТАЦИИ

СОЮЗНАЯ РЕСПУБЛИКА РФ Мин. культуры Департамент культурного наследия
(ранее назывался республиканским органом охраны)

Адрес г. Москва ВАО ул. Измайловское шоссе, 4
(АССР, край, область; район, автономная обл.; национальный округ; населенный пункт) *

УЧЕТНАЯ КАРТОЧКА

НАИМЕНОВАНИЕ ПАМЯТНИКА Дом /Гусаровых/

I. ТИПОЛОГИЧЕСКАЯ ПРИНАДЛЕЖНОСТЬ

памятник архитектуры	памятник истории	памятник архитектуры	памятник монумент. ис-ва
		2	

II. ДАТИРОВКА ПАМЯТНИКА

ок. 1811г. - сер. XIX в., 1860-1870г.г.

V. ХАРАКТЕР СОВРЕМЕННОГО ИСПОЛЬЗОВАНИЯ

по первоначальной назначению	культурно-просветительное	туристско-экскурсионное	лечебно-оздоровительн.	жилищное помещение	хозяйственное	не используется
					+	

предлож. по использ.

VI. ХАРАКТЕРИСТИКА ТЕХНИЧЕСКОГО СОСТОЯНИЯ

хорошее	среднее	плохое	аварийное
+			

VII. КАТЕГОРИЯ ОХРАНЫ

союзная	республ.	местная	не состоит
	+		

наличие утраченной охранной зоны

да	нет
+	

VIII. НАЛИЧИЕ ДОКУМЕНТАЦИИ

паспорт	фотография	обмеры	реставрационные материалы
+	+	+	

место хранения документов
Дата составления карточки

органы охраны			реставрационные мастерские		музей, архив, НИИ
союзный	республикан.	местный	республикан.	местные	ГНИИ
	+	+			

М.П. 2006г.

Составитель Карпова М.Г., Искусствовед Инспектор по охране памятников Рамазина М.В.

(И. П. О. должность или профессия - подпись) (И. П. О. подпись)



Дом владельцев кирпичных заводов за Семеновской заставой Матвеевых-Гусаровых построен на линии Измайловского шоссе около 1811г. Внешний облик сложился в середине XIXв., веранда-нач. XXвека. Отделка интерьеров 1860-1870-х годов. Гусаровы владели домом до 1886г., перед революцией владела М.В.Юдина.

Дом имеет П-образную конфигурацию. Между крыльями - открытая веранда на каменных столбах. Нижний этаж каменный оштукатуренный, верхний-деревянный, обшитый тесом, с антресолями в крыльях. Дом окрашен охрой, детали - белые. Внешний облик здания характерен для позднего классицизма сер. XIXв. 9-осевой главный северный фасад украшен пилястровым портиком с фронтоном. Фриз антаблемента украшен стилизованными триглифами. Внутренняя планировка особенно хорошо сохранилась на 2-м этаже /анфилада/. Отделка также сохранена: лепные потолки, откосы окон из искусственного мрамора, филенчатые двери, столярка окон, три печи с цветными изразцами 2-й пол. XIXв. произв. владельцев Гусаровых.

Образец купеческого особняка в стиле позднего классицизма 1-й пол. XIXв., хорошо сохранившего внешний облик, внутреннюю планировку и отделку интерьеров.

4710264000

р/рм
Форма № 4.

Отдел Государственной охраны памятников архитектуры Москвы
Управления по делам архитектуры Мосгорисполкома

П А С П О Р Т
НА ПАМЯТНИК АРХИТЕКТУРЫ

55

Новый охранный №	Старый охранный №	Наименование и адрес памятника	Основная дата памятника
		<p>Дом кар. XIX в. ! Именной человек (моще Ч) Сит. Апп. Кост. в район Первомайский</p>	кар. XIX в.

1. Даты основных пристроек и перестроек

Внутренняя плановая работа
изменена

2. Автор, строитель, заказчик

3. Произведения живописи, скульптуры и декоративного искусства, связанные с памятником

И здание по помещ. II по плану составлял
М. Яковлевич пер. с черными окнами
Сит. пом. XIX в.

4. В чьем ведении находится памятник

Д/у № 3 Дир. Грозного РЗРМ

5. Кем и как используется

Над контролем помещения.

6. Техническое состояние памятника

Состояние

Основная конструкция
узлов и воздушная

7. Тип, материал и основные конструкции *Титан и цинк*
домик нап. к. в. в. Мировой 2-ой - каменный
Курский де левелит.

8. Краткая история памятника

9. Ф о т о



10. Основная литература и иконография

11. Кем и когда обмерен памятник, место хранения чертежей обмера и проекта

Ник обмерен

12. Обследования

не обследован

Примечания

Дата составления паспорта:

Паспорт составил

..... " 194.....г.

Ответствен. редактор



