

ПАМЯТНИКИ ИСТОРИИ И КУЛЬТУРЫ СССР

(недвижимые)

2910020000-1

СОЮЗНАЯ РЕСПУБЛИКА РОССИЯМинистерство культуры, Главное управление по охране памятников истории и культуры
(составляющее республиканский орган государственной власти Республики)

П А С П О Р Т

I. НАИМЕНОВАНИЕ ПАМЯТНИКА Остатки двора. Башня.II. ТИПОЛОГИЧЕСКАЯ
ПРИНАДЛЕЖНОСТЬ

категория архитектуры	категория истории	категория архитектуры	категория искусства, мемориал
		3	

III. ДАТИРОВКА ПАМЯТНИКА (или дата исторического события, с которым связан памятник — для памятников истории)

1791 год.IV. АДРЕС (местонахождение) ПАМЯТНИКА Архангельская обл. г. Архангельск.
(СССР, край, область, район, населенный пункт)ул. Свободы, 3^аВоскресенская ул.
рациональный округ, колхозный пункт, улица (улицы)V. ХАРАКТЕР
СОВРЕМЕННОГО
ИСПОЛЬЗОВАНИЯ

за перво- оч. назна- чением	культурно- просветит.	туристско- экскурсион.	достоин- ствозна- чимая.	жилая зона	хозяйст- венная	не исполь- зуется
	музей башн. клуб		башн. свент. д/рота.		<u>участок</u> прошл. села	

ПРИЛОЖЕНИЯ:

- Фото общего вида — 4
- Фото фрагментов — 2
- Генплан —
- Обмеры план — 2
- фасад —
- разрез —
- Схематический план
- экспоната —

VI. ИСТОРИЧЕСКИЕ СВЕДЕНИЯ

а)	}	для памятника археологии	— история возникновения, кем и когда производились раскопки и раскопки, место хранения находок.
		для памятника истории	— история возникновения: краткая характеристика события и лиц, в связи с которыми объект приобрел значение памятника.
		для памятников архитектуры и монументального искусства	— автор, строитель, заказчик, история создания.

Важня — здание для взвешивания товаров — было построено в 1791 году на территории Русского двора, по решению губернского правления, по проекту архитектора Михаила Берёзина. Важня сооружена из материала разобранного в 1787 году Немецкого двора. Здание использовалось в качестве важни до середины XIX века. Вероятно, с изменением назначения постройки арки открытой галереи были заложены.

б) перестройки и утраты, изменившие первоначальный облик памятника.

Заложены арки открытой галереи. В районе восточного фасада пробито новое окно. Тёпловая крыша заменена железной. Интерьерная планировка сильно искажена современными перегородками.

в) реставрационные работы (общая характеристика, время, автор, место хранения документации)

Реставрационные работы не проводились.

VII. ОПИСАНИЕ ПАМЯТНИКА

а)	для истинного времени	— характер культурного слоя, важнейшие находки.
	для истинной истории	— характеристика планировки, планировки, тип и время существования мемориальной зоны.
	для истинной архитектуры	— основные особенности планировочной, композиционно-пространственной структуры и конструкции, характер декора фасадов и интерьеров; наличие живописи, скульптуры, прикладного искусства; строительный материал, основные габариты.
	для истинного искусства, искусства	— основные особенности композиционного и колористического решения; тексты, материал, техника, размер.

Одноэтажное кирпичное ситуационное здание в стиле зрелого классицизма расположено во дворе Гостиного двора, в его восточной его части в композиция комплекса, благодаря небольшим размерам и сдержанному декору, занимает скромное место.

Прямоугольное в плане здание выстроено по оси "север-юг". Объемная композиция очень компактная. Центральное ядро здания с восточного фасада выступает небольшим ризалитом на три оси окон/одно окно-вопрос/. На противоположном фасаде ему соответствует три проема, один из которых входной. Центральная часть замыкается галереей, некогда открытой, с широкими арочными проемами, украшенными несложными килеватными "замками". После завершения она превратилась в ядро с более узким прямоугольником окон в них. Над проемами восточного ризалита повешены полочки с "замковыми камнями". Скромный по профилю незначительный карниз — ситуационный.

Внутренняя планировка центрального ядра выстроена из поперечного коридора, соединяющегося с большим помещением в восточной половине здания. Из него два проема открываются в две небольшие комнаты с запа-

дной стороны. Система перекрытия кирпичной кладкой "верстовая", восточный — известковый, размеры кирпича 120х115х65/3 см.

Редкий пример здания торгового назначения — выстроено в стиле зрелого классицизма. Выстроено одним элементом архитектурного комплекса

VIII. ОСНОВНАЯ БИБЛИОГРАФИЯ, АРХИВНЫЕ ИСТОЧНИКИ, ИКОНОГРАФИЧЕСКИЙ МАТЕРИАЛ

- 1/ТАМО, ф. 4, оп. 7, ед. хр. 129. О выстройке выстроено и на 1/1700 г.
- 2/ТАМО, ф. 51, оп. 16, ед. хр. 29, л. 20. Смета для выстроено.
- 3/ТАМО, ф. 51, оп. 16, ед. хр. 29, л. 321. Представление от выстроено Хвостова о выстройке выстроено.

Обмеры плана, кроки, фотографии и заметки хранятся в Архангельском областном управлении культуры.

IX. ТЕХНИЧЕСКОЕ СОСТОЯНИЕ

характеристика обоям системы: для панелей арте- логии	архитектурного или декоративного назначения
для панелей арте- туры и вставки	конструкций стен покрытий потолков и/или двери фасады внутренних
в интерьере	жизненно культуры архит. экз-эк
для панелей ину- ментальной скульптуры	важно назначение культуры грунт скульптурной

архитектура	культура	экология	эстетика
+			
+	+		
+	+		
+	+		
+	+		
+	+		
+			

X. СИСТЕМА ОХРАНЫ

- а) категория охраны

ландшафт	искусств	история	не охраняет
			+
- б) дата и № документа и название или маршрут Нет
- в) границы охраняемой зоны и зоны регулирования застройки (краткое описание со ссылкой на утверждающий документ)

Границы охраняемой зоны не установлены.

*все проекции территории, в том числе
внутриквартальной, граница зоны охраны
в соответствии с картой № 285 от
24.11.81. Н.С.М.М.*

- г) базисная принадлежность и ближайшее наименование Хозяйственный отдел УД

- а) дата и № охранного документа Нет

Дата составления описания

Составитель: искусствовед Г.К.Смирнов
(ф. и/или должность или профессия)

Г.К.Смирнов

(подпись)

апрель 1988













СОЮЗНАЯ РЕСПУБЛИКА РСФСР МК Гл. упр. по охр. пам-ков ист. и культ.

Адрес: Архангельская обл., г. Архангельск, ул. Мигельова, 3-а.

[СССР, край, область, автономная обл.; национальная округ; населенный пункт]

УЧЕТНАЯ КАРТОЧКА

I. НАИМЕНОВАНИЕ ПАМЯТНИКА Гостиний двор, Вадия.

II. ТИПОЛОГИЧЕСКАЯ ПРИНАДЛЕЖНОСТЬ

памятник археологии	памятник истории	памятник архитектуры	памятник монумент ис-ва
		3	

III. ДАТИРОВКА ПАМЯТНИКА 1791 г.

IV. ХАРАКТЕР СОВРЕМЕННОГО ИСПОЛЬЗОВАНИЯ

по перво-начальной назначению	культурно-просветительное	туристско-экскурсионное	лечебно-оздоровительное	жилищно-подсобное	хозяйственно-вещное	не используется
					+	

вредно по использ.

V. ХАРАКТЕРИСТИКА ТЕХНИЧЕСКОГО СОСТОЯНИЯ

хорошее	среднее	плохое	аварийное
+			
сохраняется	республик.	местная	не состоит
			+

наличие утвержденной охранной зоны

да	нет
	+

VII. НАЛИЧИЕ ДОКУМЕНТАЦИИ

паспорт	фотографии	обмеры	реставрационные материалы
+	+	+	

место хранения документов

органы охраны			реставрационные мастерские		музей, архив.
союзный	республикан.	местный	республикан.	местные	
	+	+			ВИАИМ

Дата составления карточки
апрель 83
М. П.

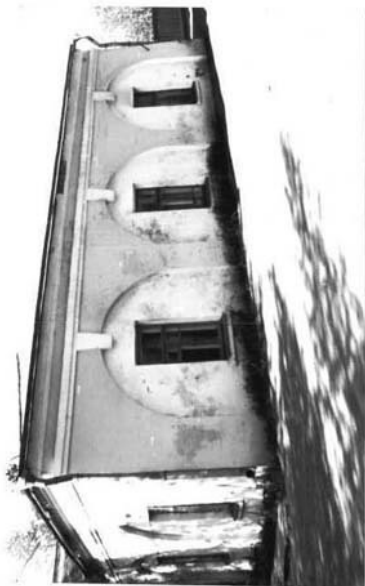
Составитель искусствовед Т.К. Смирнов

[Ф., и., о., должность или профессия, подпись]

Инспектор по охране памятников

[Ф., и., о., подпись]

Фото или схематический план



Краткое описание

Одноэтажное оштукатуренное кирпичное здание в стиле зрелого классицизма входит в комплекс гостиного двора. Прямоугольная в плане вахня имела первоначально открытые галереи по сторонам с арочными проёмами, которые впоследствии превращены в ниши. С востока корпус усложнён небольшим ризалитом. Декор фасадов ограничен замковыми камнями проёмов и венчающим карнизом. Внутри центральное ядро здания имеет коридор и три разновеликих помещения.

Редкий по своей типологии пример здания, построенного в стиле зрелого классицизма.

ПАМЯТНИКИ ИСТОРИИ И КУЛЬТУРЫ СССР

(недвижимые)

СОЮЗНАЯ РЕСПУБЛИКА РСФСР

Главное управление охраны, реставрации и использования памятников истории
и культуры Министерства культуры РСФСР

ПАСПОРТ

I НАИМЕНОВАНИЕ ПАМЯТНИКА Вокзал Русского Гостиного двораII. ТИПОЛОГИЧЕСКАЯ
ПРИНАДЛЕЖНОСТЬ

памятник археологии	памятник истории	памятник архитектуры	памятник монумент. ис-ва

III. ДАТИРОВКА ПАМЯТНИКА (или дата исторического события, с которым связано возникновение памятника — для памятников истории)

1791 г.IV. АДРЕС (местонахождение) ПАМЯТНИКА г. Архангельск, ул. Фигельска д. 3. ф. I

СССР, край, область, район, автономная область,

автономный округ, исключительная зона, территория

воскресенская ул.V. ХАРАКТЕР
СОВРЕМЕННОГО
ИСПОЛЬЗОВАНИЯ

со перво- нач. назна- чению	культурно- просветит.	туристско- заскурсо- в.	лечеб- но- оздорови- тельн.	жилая помещение	хозяйст- венное	не исполь- зуется
товарный склад	музей быт. муз	-	больн. санкт. д.чт.	-	учреждение театр. эстрада школа	-
					гос. учр.	

ПРИЛОЖЕНИЯ:

- Фото общего вида — 4
- Фото фрагментов — 4
- Генплан —
- Обмеры: план —
- фасад —
- разрез —
- Схематический план
- охранной зоны —

VI. ИСТОРИЧЕСКИЕ СВЕДЕНИЯ

а)	для памятников археологии	— история возникновения, кем и когда производились раскопки и раскопки, место хранения коллекций.
	для памятников истории	— история возникновения; краткая характеристика событий и лиц, в связи с которыми объект приобрел значение памятника.
	для памятников архитектуры и монументального искусства	— автор, строитель, заказчик, история создания.

Здание для взвешивания товаров-важня построено в 1791 г. на территории Русского Гостиного Двора по решению губернского правления в период наиболее крупных перестроек Гостиных Дворов (историко-архитектурного памятника XVI в. В 1787 году были разобраны обветшавшие стены Немецкого Гостиного Двора, и из плитного камня, образовавшегося при разборке, были построены здания, в том числе важня, сохранившаяся до настоящего времени.

Архитектор Михайла Герцин. По проектам Березина производилось также строительство винных и соляных магазинов, биржи, центральной части крепости, вошедших в историко-архитектурный памятник Гостиные Дворы. Важня использовалась по своему назначению до середины XIX в.

б) перестройка и утраты, изменившие первоначальный облик памятника.

В ходе перестроек тесовая крыша заменена железной, установлены деревянные перегородки.

Последний капитальный ремонт произведен в 1977 г.

*) реставрационные работы (общая характеристика, время, автор, место хранения документации).

Не проводились

VII. ОПИСАНИЕ ПАМЯТНИКА

а)	для памятника архитектуры	— характер культурного слоя, важнейшие находки.
	для памятника истории	— характеристика памятника, наличие, время и время установления мемориальной доски.
	для памятника архитектуры	— основные особенности планировочной, композиционно-пространственной структуры и конструкций, характер декора фасадов и интерьеров; наличие живописи, скульптуры, прикладного искусства; строительный материал, основные габариты.
	для памятника монумент, скульп.	— основные особенности композиционного и колористического решения; текст, материал, техника, размер.

Здание представляет собой прямоугольник в плане с размерами 16,4x34,8 м. Одноэтажное с мансардой, кровля вальмовая, металлочерепица. Планировочно и конструктивно здание разделено как бы на 3 части. В центральной расположены службы контроля, весовщиков. По сторонам размещались открытые весовые, где и происходило взвешивание сыпучих товаров ("Шоры", как именовалось здание на планах, получило свое название от немецкого слова " — мера взвешивания сыпучих товаров в Германии).

Композиционно-пространственная структура здания удачно решена в стиле "русского классицизма" и раскрывает многие его характерные особенности: симметрию фасадов, выступающий центральный резолит. Скромно, но вместе с тем удачно решено декоративное убранство арок, корнизной части, ранее существовавших надоконников у окон и фронтонов. Общая композиционно-пространственная структура заимствовала от планировки торговых рядов самого Гостиного Двора "Торговой площади". представляет собой неотъемлемую часть ансамбля.

б) общий планок общественной, научно-исторической и художественной значимости памятника.

Памятник представляет историко-архитектурную ценность как часть Русского Гостиного Двора в Архангельске

VIII. ОСНОВНАЯ БИБЛИОГРАФИЯ. АРХИВНЫЕ ИСТОЧНИКИ. ИКОНОГРАФИЧЕСКИЙ МАТЕРИАЛ

ГААГ (государственный архив Архангельской области) ф.4, оп.7, ед.хр.129
Дело о постройке важи и шофы 18-31 авг.1788 г.

ГАО ф.51 оп.16, ед.хр.29 л.20 смета для важи

ГАО, ф.51, оп.16, ед.хр.29, л.321 Представление от assessора Хастатова о строительстве важи

Атлас Архангельской губернии в топографическом, историческом и камеральном описании 1797 г.

Дополнение к Актам историческим. т.У, стр.166

IX. ТЕХНИЧЕСКОЕ СОСТОЯНИЕ

Характеристика общего состояния:
для записочных аппаратов

для записочных аппаратов и аппаратов:

в аппарате:

для записочных аппаратов и аппаратов:

полосы	группы	каналы	закрытие
+	+		

Х СИСТЕМА ОХРАНЫ

а) категория охраны _____

б) дата и № документа о передаче под охрану _____

в) группы охранной зоны и зоны регулирования доступа (краткое описание со ссылкой на утверждаемый документ)



0000020150

г) балансовая принадлежность и конкретное использование На баланс УВД, используется под нужды одного из отделов, балансовая стоимость 29,0 тыс.руб.

д) дата и № описного документа _____

Дата составления паспорта _____

Составитель Бирсова Л.Д.
Ф. И. О. Должность или профессия

Допытко В.М.
Подпись



Handwritten signature
Подпись

Заключение о историко-архитектурной ценности здания Вазры г. Архангельска

Здание Вазры построено в конце XVIII в. является одним из старейших зданий Архангельска. Здание предназначалось для высушивания сыпучих товаров. Подобных сооружений откопанных к XVIII столетию сохранилось очень мало, уже поэтому оно представляет несомненную ценность. Вазра являлась составной частью знаменитого Господского двора Архангельска - выдающегося архитектурного ансамбля русского Севера.

До нашей времени Вазра сохранила с некоторыми переделками, планировка её приспособлена к новым требованиям, но основные архитектурные формы и конструкции сохранились достаточно хорошо. Здание вполне может быть реставрировано. Господский двор проводимый в сентябре сего года показав, г. Техническое состояние Вазры в целом так же нужно признать удовлетворительным. Беспокойство вызывает





