

ПАМЯТНИКИ ИСТОРИИ И КУЛЬТУРЫ СССР
(недвижимые)

56 (M)

СОЮЗНАЯ РЕСПУБЛИКА РСФСР

~~Министерство культуры. Гос инспекция по охране памятников истории и культуры.~~
(наименование республиканского органа охраны памятников)

ПАСПОРТ

I. НАИМЕНОВАНИЕ ПАМЯТНИКА

Дом купца Галанина

II. ТИПОЛОГИЧЕСКАЯ ПРИНАДЛЕЖНОСТЬ

памятник археологии	памятник истории	памятник архитектуры	памятник монумент. иск-ва
		2	

III. ДАТИРОВКА ПАМЯТНИКА (или дата исторического события, с которым связано возникновение памятника—для памятников истории)

кон. XIX в

IV. АДРЕС (местонахождение) ПАМЯТНИКА

Костромская обл., г. Буй,
(АССР, край, область, район, автономная обл.)

ул. Карла Маркса, 1/4. (на Революции, 4)
национальный округ; населенный пункт; пути подъезда)

V. ХАРАКТЕР СОВРЕМЕННОГО ИСПОЛЬЗОВАНИЯ

по первонач. назначению	культурно-просветит.	туристско-экскурсион.	лечебно-оздоровительн.	жилые помещения	хозяйственное	не используется
	музей библ. клуб +		больн санат. д/отд.		учреждение торгов. промышл. склад	

ПРИЛОЖЕНИЯ:

- Фото общего вида— 1
- Фото фрагментов— 3
- Генплан—
- Обмеры: план— 2
- фасад—
- разрез—
- Схематический план охранной зоны—

VI. ИСТОРИЧЕСКИЕ СВЕДЕНИЯ

- | | |
|---|---|
| для памятников археологии | — история возникновения, кем и когда производились разведки и раскопки место хранения коллекций. |
| а) для памятников истории | — история возникновения; краткая характеристика событий и лиц, в связи с которыми объект приобрел значение памятника. |
| для памятников архитектуры и монументального иск-ва | — автор, строитель, заказчик, история создания. |

По словам местных жителей дом принадлежал купцу Галанину. Датировка здания концом XIX века сделана на основании стилистического анализа форм, т.к. точных сведений о времени строительства обнаружить не удалось.

- б) перестройки и утраты, изменившие первоначальный облик памятника.

Здание полностью сохранило свой объем и декор. Заложена дверной проем на главном южном фасаде. С южной и западной стороны к Дому сделаны пристройки.

- в) реставрационные работы (общая характеристика, время, автор, место хранения документации)

Реставрационные работы не проводились.

VII. ОПИСАНИЕ ПАМЯТНИКА

для памятников археологии	—характер культурного слоя, важнейшие находки.
для памятников истории	—характеристика памятника, наличие, текст и время установления мемориальной доски.
а) для памятников архитектуры	—основные особенности планировочной, композиционно-пространственной структуры и конструкций; характер декора фасадов и интерьеров; наличие живописи, скульптуры, прикладного искусства; строительный материал, основные габариты.
для памятников монумент иск-ва	—основные особенности композиционного и колористического решения; тексты, материал, техника размер.

Двухэтажное кирпичное здание расположено на пересечении улицы Карла Маркса и площади Революции. В плане оно представляет собой квадрат со скосенным северо-восточным углом. Две пересекающиеся капитальные стены делят план на четыре неравные части, детальная планировка осуществляется временными перегородками. В первом этаже выделены узкие центральные сени, вход в которые расположен в центре главного фасада. Первый этаж или его часть, видимо, использовалась под лавку.

Компактный об'ем здания завершен стропильной кровлей. Центр главного фасада и скосенный угол отмечены щипцами, а центр западного — тремя тумбами-пинеками. Сухой очень дробный геометрический декор характерный для эклектики конца XIX века использует мотивы псевдорусской и провинциальной барочной архитектуры. Уличным фасадам имеют регулярный рисунок в шесть и семь осей и симметричен относительно центра, которые выделены ризалитом, на западной фасаде в две оси, на северном — в три. Углы об'ема скреплены лептками, в нижней части рустованными, в верхней — разделанными филеками. Под кровлей проходит широкий карниз, закрепленный по лепткам и ризалитам. Боковым окнам фасадов в карнизе отвечают горизонтальные вытянутые филеки. У щипцов карниз имеет разрыв. В центре скосенного угла в первом этаже расположен арочный дверной проем. Плоскость этого угла и ризалитов в первом этаже рустована.

Все окна имеют прямоугольную форму и украшены наличниками из плоских вертикальных тяг с различными фрагментами руста в навершиях. Межэтажный карниз широкой лентой скрепляет плоскость ризалитов. В основании окон второго этажа проходит общая горизонтальная тяга.

См. вкладки.

б) общая оценка общественной, научно-технической и художественной значимости памятника.

Здание представляет собой характерный пример герцекской застройки конца XIX века. Оно имеет большое градостроительное значение, определенное его нарядным местоположением на пересечении улицы и главной площади, и органично входит в ансамбль города Бух.

VIII. ОСНОВНАЯ БИБЛИОГРАФИЯ, АРХИВНЫЕ ИСТОЧНИКИ, ИКОНОГРАФИЧЕСКИЙ МАТЕРИАЛ.

Архивные и библиографические источники не обнаружены.

IX. ТЕХНИЧЕСКОЕ СОСТОЯНИЕ

характеристика общего состояния:

для памятников археологии

культурного слоя
важнейших находок

для памятников архитектуры и истории

конструкций
стен
покрытий
потолков
пола
декора фасадов
интерьеров

в интерьере:

живописи
скульптуры
прикл. иск-ва

для памятников монументального искусства

цоколя
постаменты
скульптуры
грунта
красочного слоя

хорошее	среднее	плохое	аварийное
+			
+			
+			
+			
+			

X. СИСТЕМА ОХРАНЫ

а) категория охраны

союзная	республ.	местная	не состоит
			+

б) дата и № документа о принятии под охрану

в) границы охранной зоны и зоны регулирования застройки (краткое описание со ссылкой на утверждающий документ)

Границы охранной зоны не устанавливались.

г) балансовая принадлежность и конкретное использование

Музыкальная школа

д) дата и № охранного документа

Дата составления паспорта

Составитель Искусствовед Троекина Н.Д.
(ф. и. о., должность или профессия)

Т. Кравец
(подпись)

« 3 »

1

197 8 г.

Инспектор по охране памятников

(подпись)

Заказ 264



D000000362

рафия

Тираж 2000

Вкладыш № 1

к паспорту "Дом купца Галанина", ул. Карла Маркса, 1/4,
города Буй, Костромской области.

к пункту

УП а)

Цоколь отбит в основании окон первого этажа.

Круглые медальоны украшают боковые части уличных фаса-
дов, они расположены между окнами первого и второго этажей.

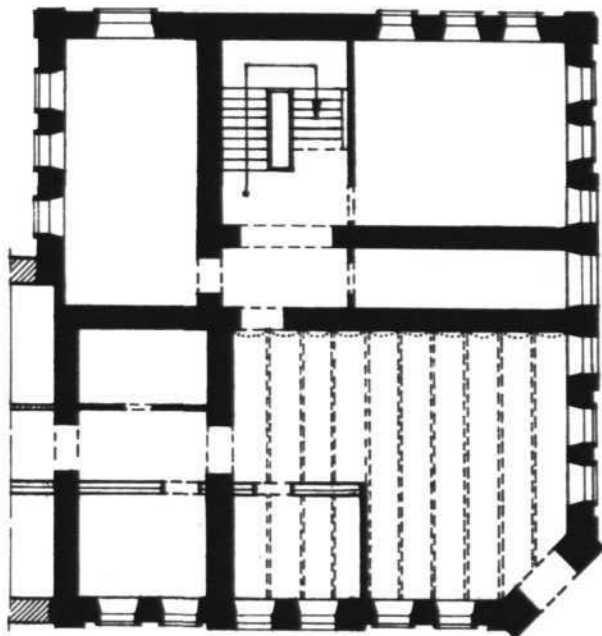
В интерьере в первом этаже центральное помещение пере-
крыто сводами Меньше. Полы деревянные. Стены оштукатурены.

По фасадам здание имеет тонкую обмазку и побелку.

Габариты плана: 17 х 18 м

Размер кирпича: 26 х 7 х 12 см

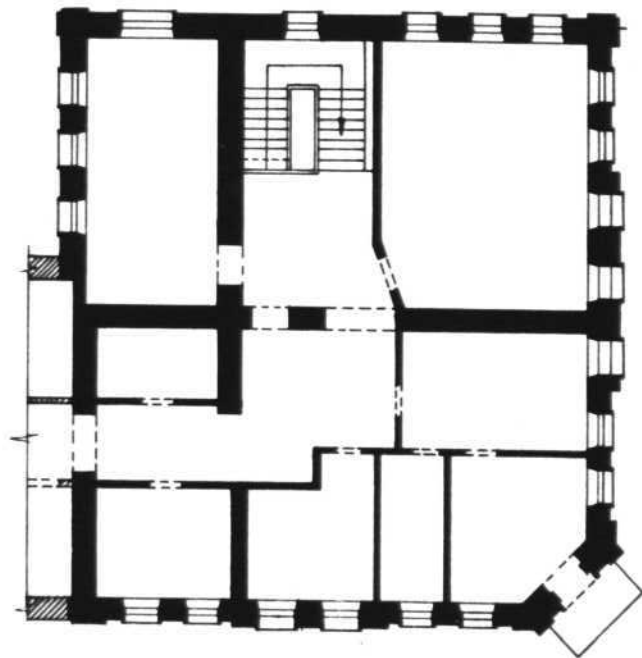
КОСТРОМСКАЯ ОБЛ.
г. Буй
Дом купца Галанина кон. XIX в.
ул. Карла Маркса 1/4
План первого этажа



0 10 м

Шимофеева Н
1977г

Костромская обл.
г. Буй
Дом купца Галанина кон. XIX в.
ул. Карла Маркса 1/4
План второго этажа



0 10 м

Тимофеева Н.
1977г



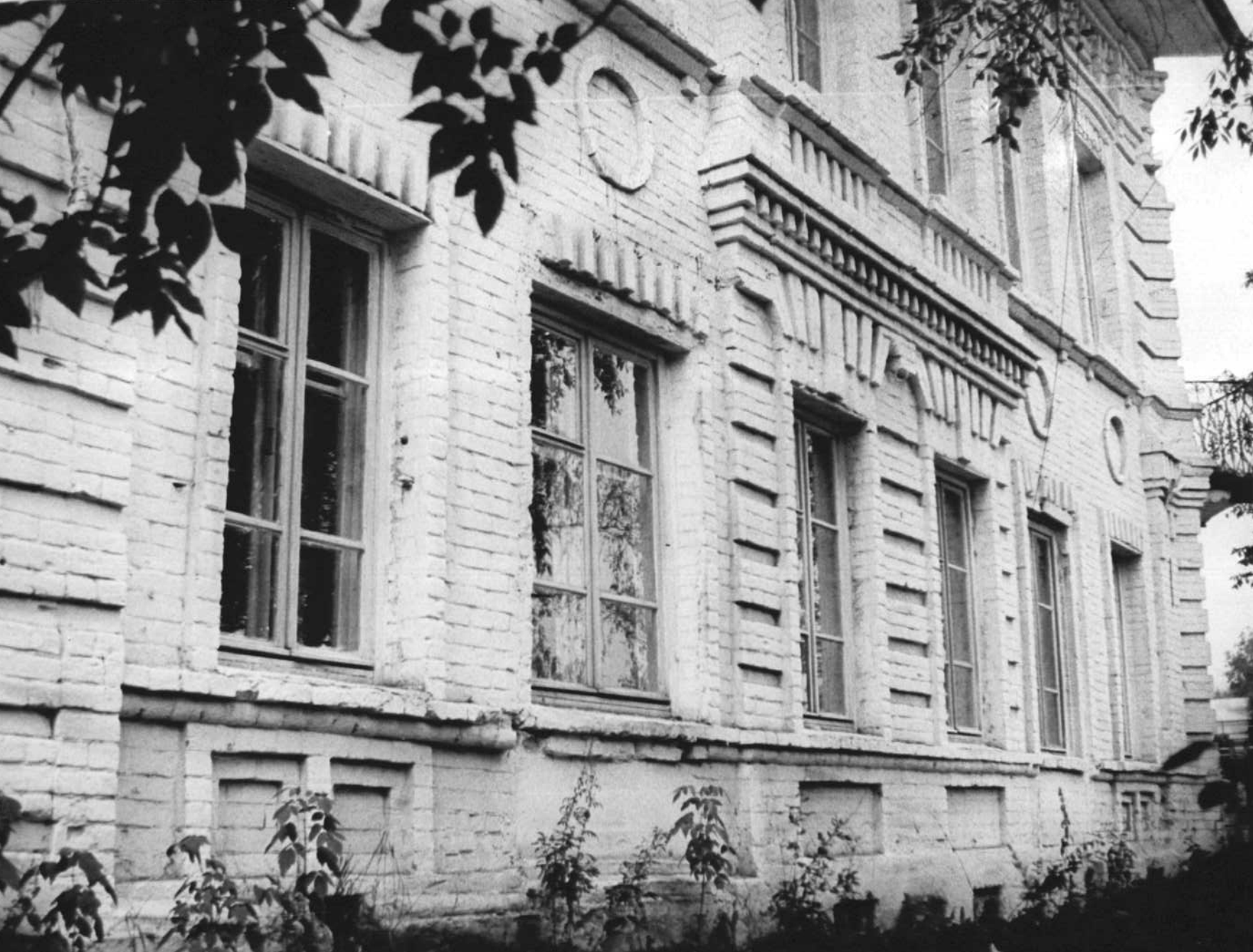
Костромская обл.

г. Буй

ул. Карла Маркса, 1/4

Дом купца Пашакина кв. XIX в

Фрагмент восточного фасада



Костромская обл.

г. Вучь

ул. Карла Маркса 1/4

Дом купца Валанина кон. XIX в.

Часть восточного фасада

Петраченко 77



Косиришская обл.

г. Күрү

ул. Карла Маркса дөм 1/4

Дөм кужа Гаматина көч. XIX
фрагмент тависою фасада

Темрахинова 74.



Коспраниска обш

г. Буџ

ул. Карла Маркса, 1/4

Дом куќа Јовановиќа кат. XIX 6

Вар с севера

Температура 77,2

УЧЕТНАЯ КАРТОЧКА

I. НАИМЕНОВАНИЕ ПАМЯТНИКА **Дом купца Галанина**

II. ТИПОЛОГИЧЕСКАЯ ПРИНАДЛЕЖНОСТЬ

памятник археологии	памятник истории	памятник архитектуры	памятник монумент. ис-ва
		2	

III. ДАТИРОВКА ПАМЯТНИКА

кон. XIX в

IV. ХАРАКТЕР СОВРЕМЕННОГО ИСПОЛЬЗОВАНИЯ

по первоначальному назначению	культурно-просветительное	туристско-экскурсионное	лечебно-оздоровительн.	жилые помещения	хозяйственное	не используется
	+					

предлож. по исполыз.

V. ХАРАКТЕРИСТИКА ТЕХНИЧЕСКОГО СОСТОЯНИЯ

хорошее	среднее	плохое	аварийное
+			
союзная	республ.	местная	не состоит
			+

VI. КАТЕГОРИЯ ОХРАНЫ

наличие утвержденной охранной зоны

да	нет
	+

VII. НАЛИЧИЕ ДОКУМЕНТАЦИИ



паспорт	фотографии	обмеры	реставрационные материалы
+	+	+	

место хранения документов

органы охраны	реставрационные мастерские	музей, архив, НИИ
союзная республикан. местный	республикан. местные	
+	+	+

Дата составления карточки

« 1 » 1977 г. М. П.

Составитель **Искусствовед Троскина Н.Д.** Инспектор по охране памятников

(Ф., и., о., должность или профессия, подпись)

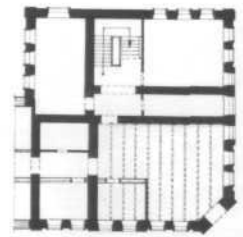
(Ф., и., о., подпись)

Н. Д. Троскина

Фото или схематический план



Костромский обл.
г. Буя
Дом № 12/13 по плану № 12/13
ул. Карла Маркса 12/13
План первого этажа



Краткое описание

Двухэтажное кирпичное здание - характерный пример городской застройки конца XIX в. Оно имеет большое градостроительное значение для сохранения древней планировки Буя, так как расположено на очень ответственном месте - пересечении улицы Карла Маркса с главной площадью города. Здание своим масштабом и декором органично входят в ансамбль застройки центра.

Угловое местоположение здания определено форму его плана - со скошенным внешним углом. Уличные фасады имеют шесть и семь (фасад, выходящий на площадь) осей. Их центры отмечены ризалитами. Над скошенным углом и над центром главного фасада поднимаются щипцовые аттиковые стенки. В декоративном убранстве фасада использованы мотивы псевдорусской и позднебарочной архитектуры. Углы скреплены пилястрами. Окна имеют прямоугольную форму. В декоре использованы фрагменты руста, мотивы сухариков и городков.

Габариты плана: 17 x 18 м
Размер кирпича: 26 x 12 x 7 см