

ПАМЯТНИКИ ИСТОРИИ И КУЛЬТУРЫ СССР

(НЕДВИЖИМЫЕ)

5800000375

СОЮЗНАЯ РЕСПУБЛИКА

РСФСР

Главное управление по охране памятников истории и культуры МК СССР
(наименование республиканского органа охраны памятников)

П А С П О Р Т

I. НАИМЕНОВАНИЕ ПАМЯТНИКА **ГОРОДСКОЙ МЕЩАНСКИЙ ДОМ**

II. ТИПОЛОГИЧЕСКАЯ ПРИНАДЛЕЖНОСТЬ

памятник археологии	памятник истории	памятник архитектуры	памятник монумент искусства
		2	

III. ДАТИРОВКА ПАМЯТНИКА (или дата исторического события, с которым связано возникновение памятника—для памятников истории)

кон. XIX-нач. XX вв.

IV. АДРЕС (местонахождение) ПАМЯТНИКА

РСФСР, Пензенская область,

- (АССР, край, область, район, автономная обл.,

с. Наровчат, ул. Советская, д. 21

национальный округ; населенный пункт; пути подъезда)

V. ХАРАКТЕР СОВРЕМЕННОГО ИСПОЛЬЗОВАНИЯ

по первонач. назначению	культурно-просветит.	туристско-экскурсион.	лечебно-оздоровительн.	жилые помещения	хозяйственное	не используется
	музей библ. клуб		больн. санат. д. отд.		учреждение торгов. промышл. склад	

ПРИЛОЖЕНИЯ:

Фото общего вида— 4

Фото фрагментов—

Генплан—

Обмеры: план— I

фасад—

разрез—

Схематический план

охранной зоны—

VI. ИСТОРИЧЕСКИЕ СВЕДЕНИЯ

- а) для памятников археологии — история возникновения, кем и когда производились разведки и раскопки, место хранения коллекций.
- для памятников истории — история возникновения: краткая характеристика событий и лиц, в связи с которыми объект приобрел значение памятника.
- для памятников архитектуры и монументального искусства — автор, строитель, заказчик, история создания.

Визуальный анализ позволяет датировать здание кон. XIX — нач. XX вв.

- б) перестройки и утраты, изменившие первоначальный облик памятника

Существенных изменений не претерпел.

- в) реставрационные работы (общая характеристика, время, автор, место хранения документации)

Не проводились.

VII. ОПИСАНИЕ ПАМЯТНИКА

для памятников археологии	— характеристика культурного слоя, важнейшие находки.
для памятников истории	— характеристика памятника, наличие, текст и время установления мемориальной доски.
а) для памятников архитектуры	— основные особенности планировочной, композиционно-пространственной структуры и конструкций; характер декора фасадов и интерьеров; наличие живописи, скульптуры, прикладного искусства; строительный материал, основные габариты.
для памятников монумент. иск-ва	— основные особенности композиционного и колористического решения; тексты, материал, техника, размер.

Городской мещанский дом расположен в ряду застройки ул. Советской (б. Базарно-Лятницкой).

Одноэтажное, каменное, оштукатуренное, прямоугольное в плане здание, крытое вальмовой кровлей, главным 5-тиосевым фасадом выходит на красную линию застройки ул. Советской.

Боковые фасады 3 осевые оформлены аналогично главному. Все оконные проемы здания с лучковыми перемычками отмечены характерными для времени постройки сандриками в виде выложенных из кирпича бровок. Горизонтальный пояс из двух полочек отделяет гладкую фризную часть. Крупнообломный карниз венчает здание.

б) общая оценка общественной, научно-исторической и художественной значимости памятника.

Типичный пример скромного мещанского дома в духе архитектуры эпохи эклектики кон. XIX—нач. XX вв. Представляет интерес как элемент застройки главной улицы уездного города, формирующий ее архитектурный облик.

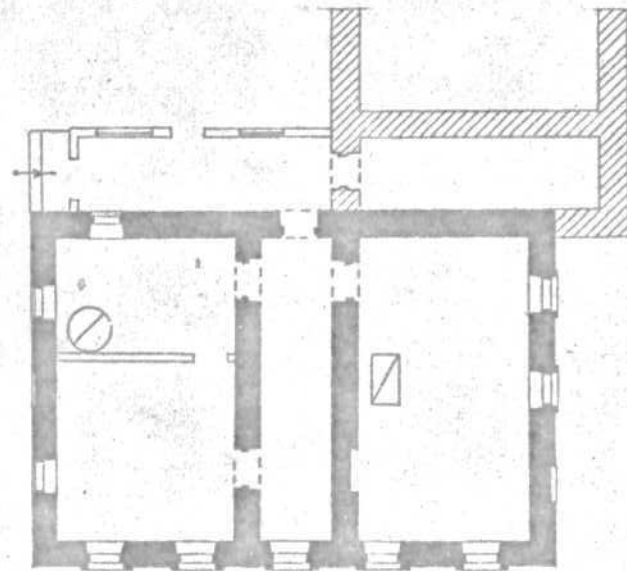
VIII ОСНОВНАЯ БИБЛИОГРАФИЯ, АРХИВНЫЕ ИСТОЧНИКИ, ИКОНОГРАФИЧЕСКИЙ МАТЕРИАЛ.

Не упоминается.

Наровчатский р-н,
ПЕНЗЕНСКАЯ ОБЛАСТЬ, с.НАРОВЧАТ, ул.Советская .21.

Городской мещанский дом. Кон.19 - нач.20 вв.

ПЛАН I-го этажа.



0 10м

Выполнила: Каманина Е.М.
1984 г.

2



Фото М.И. Пензенская обл. Наровчатский р-н, с. Наровчат, ул. Советская 21. Горд-
ской мещанский дом. Восточный фасад. 07.1983г. ф-ф Федоров Н.С.

кон. XIX-нач. XX вв.



ПОСЛЕ ОБЪЕДИНЕНИЯ

ФУТБОЛ

Фото №2. Пензенская обл. Наровчатский р-н, с. Наровчат, ул. Советская 21.
Городской мещанский дом. Южный фасад. 07.1983г. ф-ф Федоров Н.С.

кон. XIX-нач. XX вв.



Фото №3. Пензенская обл. Наровчатский р-н, с. Наровчат, ул. Советская 21.
Городской мещанский дом. Северный фасад. 07.1983г. ф-ф Федоров Н.С.

кон. XIX-нач. XX вв.

РЕШЕНИЯ НОЯБРЬСКОГО ПЛЕНУМА ЦК КПСС-ВЫПОЛНИЛИ 1982

21



Фото №4. Пензенская обл. Наровчатский р-н, с. Наровчат, ул. Советская 21.
Городской мещанский дом. Западный фасад. 07.1983г. Ф-Ф Федоров Н.С.

кон. XIX-нач. XX вв.

МИНИСТЕРСТВО КУЛЬТУРЫ СССР * ПАМЯТНИКИ ИСТОРИИ И КУЛЬТУРЫ СССР (недвижимые).....
 СОЮЗНАЯ РЕСПУБЛИКА РСФСР. Главн.управл. по охране памятников ист. и культ. (индекс)
 (наименование республиканского органа охраны)

Адрес Пензенская обл., Наровчатский р-н, с. Наровчат, ул. Советская, 21
 (АССР, край, область; район, автономная обл.; национальный округ, населенный пункт)

УЧЕТНАЯ КАРТОЧКА

ГОРОДСКОГО МЕЩАНСКОГО ДОМА

I. НАИМЕНОВАНИЕ ПАМЯТНИКА

II ТИПОЛОГИЧЕСКАЯ
ПРИНАДЛЕЖНОСТЬпамятник
археологиипамятник
историипамятник
архитектурыпамятник
монумент. ис-ва

2

III. ДАТИРОВКА ПАМЯТНИКА

IV. ХАРАКТЕР
СОВРЕМЕННОГО
ИСПОЛЬЗОВАНИЯпо перво-
начальному
назначениюкультурно-
просвети-
тельноетуристско-
экскурсион-
ноелечебно-
оздорови-
тельные.жилое
помещениехозяйст-
венноене ис-
пользо-
ется

+

предлож. по использ.

V. ХАРАКТЕРИСТИКА
ТЕХНИЧЕСКОГО СОСТОЯНИЯ

хорошее

среднее

плохое

аварийное

+

VI. КАТЕГОРИЯ ОХРАНЫ

союзная

республ.

местная

не состоит

+

наличие утвержденной охранной зоны

да

нет

+

VII. НАЛИЧИЕ ДОКУМЕНТАЦИИ

паспорт

фотографии

обмеры

реставрационные материалы

I

4

I

органы охраны

реставрационные мастерск.

музей, архив
НИИ

союзный

республикан

местный

республикан

местные



Ковшило Н.В. искусствовед

Инспектор по охране памятников

(ф. и. о. должность или профессия, подпись)

(ф. и. о. подпись)

УЧЕТНАЯ КАРТОЧКА (оборотная сторона)

Фото или схематический план



Краткое описание

Городской меценатский дом кон. XIX-нач. XX вв. расположен в ряду застройки ул. Советской и является типичным примером скромного дома в духе эпохи эклектики. Формирует исторический облик главной улицы с. Наровчатга.

Одноэтажное, каменное, оштукатуренное, прямоугольное в плане здание, крытое вальмовой кровлей, с 6-тиосевым главным уличным фасадом. Боковые 3^х осевые фасады оформлены аналогично главному. Декор лаконичный.