



ПРАВИТЕЛЬСТВО МОСКВЫ

ДЕПАРТАМЕНТ КУЛЬТУРНОГО НАСЛЕДИЯ ГОРОДА МОСКВЫ

П Р И К А З

11 августа 2022 г.

№ 268

**О включении выявленного объекта культурного наследия
"Меховой магазин и фабрика "Торгового дома А.М.Михайлова"
"Общесоюзный дом моделей одежды", 1888-1889 гг., арх. В.В.Барков, 1901-
1902 гг., арх. А.Э.Эрихсон, 1907 г., арх. А.Э.Эрихсон, 1915 г.,
арх. А.Э.Эрихсон, 1950-е гг.", расположенного по адресу: г. Москва,
Кузнецкий Мост, д. 14, стр. 1, 1А, в единый государственный реестр
объектов культурного наследия (памятников истории и культуры)
народов Российской Федерации в качестве объекта культурного наследия
регионального значения (памятника), об утверждении границ
его территории и предмета охраны**

В соответствии со статьями 3.1, 18 Федерального закона от 25 июня 2002 г. № 73-ФЗ "Об объектах культурного наследия (памятниках истории и культуры) народов Российской Федерации", постановлением Правительства Москвы от 27 октября 2015 г. № 700-ПП "Об утверждении Положения о включении выявленного объекта культурного наследия в единый государственный реестр объектов культурного наследия (памятников истории и культуры) народов Российской Федерации в качестве объекта культурного наследия регионального значения или объекта культурного наследия местного (муниципального) значения", с учетом протокола заседания секции № 2 "Государственный учет объектов культурного наследия города Москвы" Научно-методического совета при Департаменте культурного наследия города Москвы от 22 июня 2022 г. № 32 **приказываю:**

1. Согласиться с заключением (актом) государственной историко-культурной экспертизы от 15 апреля 2022 г., выполненным аттестованным экспертом по проведению государственной историко-культурной экспертизы Е.Ю.Дутловой (приказ Министерства культуры Российской Федерации от 4 июня 2019 г. № 708), содержащим вывод об обоснованности включения выявленного объекта культурного наследия "Меховой магазин и фабрика "Торгового дома А.М.Михайлова" "Общесоюзный дом моделей одежды", 1888-

1889 г., арх. В.В.Барков, 1901-1902 г., арх. А.Э.Эрихсон, 1907 г., арх. А.Э.Эрихсон, 1915 г., арх. А.Э.Эрихсон, 1950-е гг.", расположенного по адресу: г. Москва, ул. Кузнецкий Мост, д. 14, стр. 1, в единый государственный реестр объектов культурного наследия (памятников истории и культуры) народов Российской Федерации в качестве объекта культурного наследия регионального значения (памятника).

2. Включить выявленный объект культурного наследия "Меховой магазин и фабрика "Торгового дома А.М.Михайлова" "Общесоюзный дом моделей одежды", 1888-1889 г., арх. В.В.Барков, 1901-1902 г., арх. А.Э.Эрихсон, 1907 г., арх. А.Э.Эрихсон, 1915 г., арх. А.Э.Эрихсон, 1950-е гг.", расположенный по адресу: г. Москва, ул. Кузнецкий Мост, д. 14, стр. 1, в единый государственный реестр объектов культурного наследия (памятников истории и культуры) народов Российской Федерации в качестве объекта культурного наследия регионального значения (памятника) с наименованием "Меховой магазин и фабрика "Торгового дома А.М.Михайлова" – "Общесоюзный дом моделей одежды", 1888–1889 г., архитектор В.В.Барков, 1901–1902 г., 1907 г., 1915 г., архитектор А.Э.Эрихсон, 1950-е гг.", 1888–1889 г., 1901–1902 г., 1907 г., 1915 г., 1950-е гг. расположенный по адресу: г. Москва, ул. Кузнецкий Мост, д. 14, стр. 1, 1А.

3. Утвердить границы территории объекта культурного наследия регионального значения (памятника) "Меховой магазин и фабрика "Торгового дома А.М.Михайлова" – "Общесоюзный дом моделей одежды", 1888–1889 г., архитектор В.В.Барков, 1901–1902 г., 1907 г., 1915 г., архитектор А.Э.Эрихсон, 1950-е гг.", 1888–1889 г., 1901–1902 г., 1907 г., 1915 г., 1950-е гг., расположенного по адресу: г. Москва, ул. Кузнецкий Мост, д. 14, стр. 1, 1А, согласно приложению 1 к настоящему приказу.

4. Утвердить режим использования территории объекта культурного наследия регионального значения (памятника) "Меховой магазин и фабрика "Торгового дома А.М.Михайлова" – "Общесоюзный дом моделей одежды", 1888–1889 г., архитектор В.В.Барков, 1901–1902 г., 1907 г., 1915 г., архитектор А.Э.Эрихсон, 1950-е гг.", 1888–1889 г., 1901–1902 г., 1907 г., 1915 г., 1950-е гг., расположенного по адресу: г. Москва, ул. Кузнецкий Мост, д. 14, стр. 1, 1А, согласно приложению 2 к настоящему приказу.

5. Утвердить предмет охраны объекта культурного наследия регионального значения (памятника) "Меховой магазин и фабрика "Торгового дома А.М.Михайлова" – "Общесоюзный дом моделей одежды", 1888–1889 г., архитектор В.В.Барков, 1901–1902 г., 1907 г., 1915 г., архитектор А.Э.Эрихсон, 1950-е гг.", 1888–1889 г., 1901–1902 г., 1907 г., 1915 г., 1950-е гг.,

расположенного по адресу: г. Москва, ул. Кузнецкий Мост, д. 14, стр. 1, 1А, согласно приложению 3 к настоящему приказу.

6. Исключить выявленный объект культурного наследия "Меховой магазин и фабрика "Торгового дома А.М.Михайлова" "Общесоюзный дом моделей одежды", 1888-1889 гг., арх. В.В.Барков, 1901-1902 гг., арх. А.Э.Эрихсон, 1907 г., арх. А.Э.Эрихсон, 1915 г., арх. А.Э.Эрихсон, 1950-е гг." из перечня выявленных объектов культурного наследия города Москвы.

7. Контроль за выполнением настоящего приказа возложить на первого заместителя руководителя Департамента культурного наследия города Москвы – главного археолога города Москвы Л.В.Кондрашева.

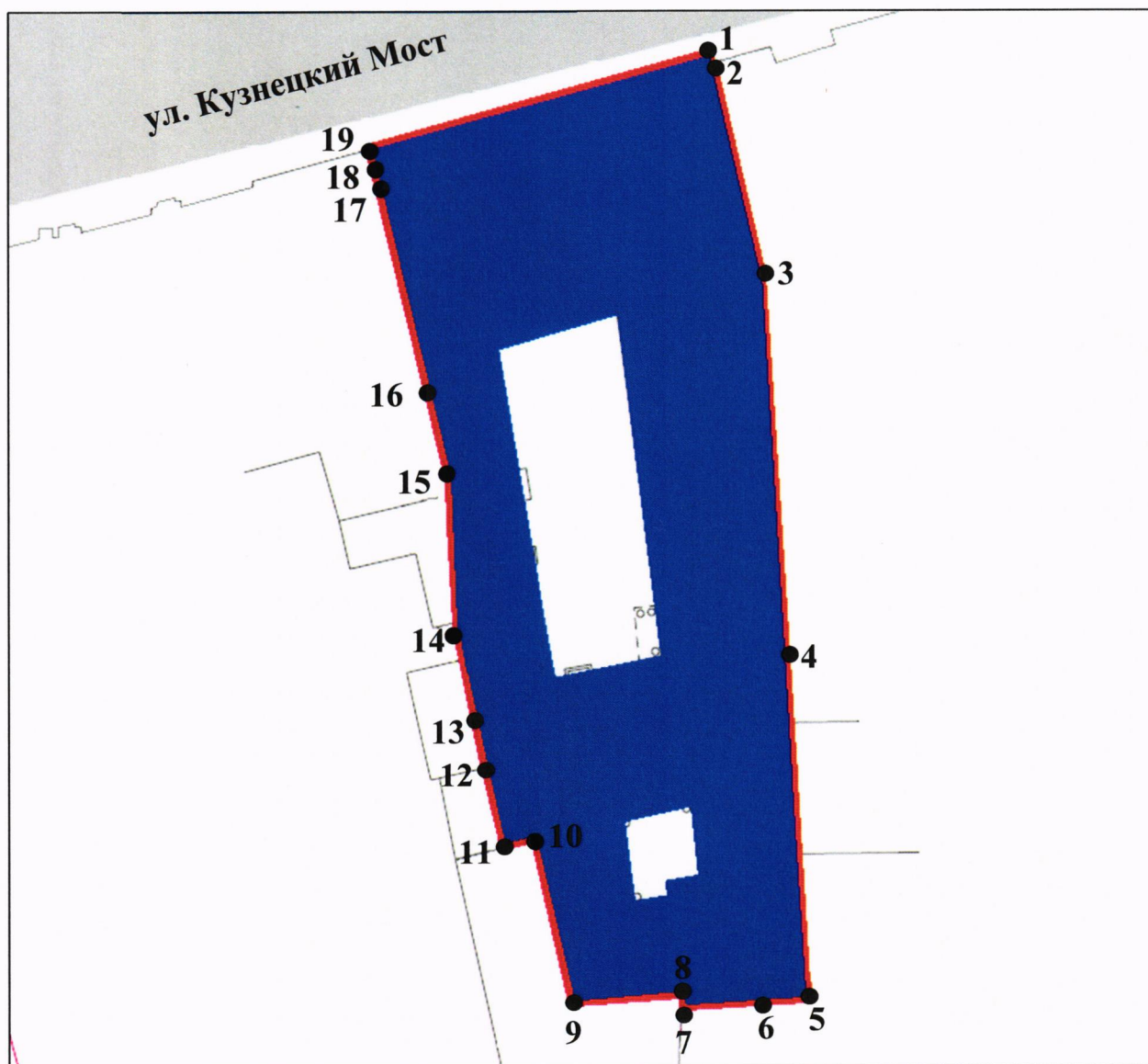
Руководитель

A large, stylized handwritten signature in blue ink, consisting of several overlapping loops and a long horizontal stroke extending to the left.



А.А.Емельянов

Границы территории объекта культурного наследия регионального значения (памятника) "Меховой магазин и фабрика "Торгового дома А.М.Михайлова" – "Общесоюзный дом моделей одежды", 1888-1889 гг., арх. В.В.Барков, 1901-1902 гг., 1907 г., 1915 г., А.Э.Эрихсон, 1950-е гг.", 1888–1889 гг., 1901–1902 гг., 1907 г., 1915 г., 1950-е гг., расположенного по адресу: г. Москва, ул. Кузнецкий Мост, д. 14, стр. 1, 1А

1. Графическое описание местоположения границ территории объекта культурного наследия



Условные обозначения:

-  - границы территории объекта культурного наследия;
- 1** • - характерные точки границ территории объекта культурного наследия;
-  - объект культурного наследия.

2. Перечень координат характерных точек границ территории объекта культурного наследия

Обозначение характерной точки	Координаты характерных точек в местной системе координат (МСК)	
	X	Y
1	7761,13	10565,56
2	7761,49	10564,37
3	7764,89	10549,92
4	7766,35	10510,79
5	7766,69	10501,52
6	7765,4	10501,44
7	7759,91	10501,09
8	7759,92	10501,67
9	7751,28	10501,1
10	7748,98	10512,53
11	7746,68	10512
12	7745,52	10517,09
13	7744,51	10521,54
14	7743,71	10525,04
15	7742,85	10536,29
16	7741,85	10540,67
17	7737,79	10558,08
18	7737,61	10558,84
19	7737,38	10559,68
1	7761,13	10565,56

Приложение 2
к приказу Департамента культурного
наследия города Москвы
от "11" августа 2022 г. № 268

**Режим использования территории
объекта культурного наследия регионального значения (памятника)
"Меховой магазин и фабрика "Торгового дома А.М.Михайлова" –
"Общесоюзный дом моделей одежды", 1888-1889 гг., арх. В.В.Барков,
1901-1902 гг., 1907 г., 1915 г., А.Э.Эрихсон, 1950-е гг.", 1888–1889 гг.,
1901–1902 гг., 1907 г., 1915 г., 1950-е гг., расположенного по адресу:
г. Москва, ул. Кузнецкий Мост, д. 14, стр. 1, 1А**

На территории объекта культурного наследия:

1. Разрешается:

1.1. Проведение работ по сохранению объекта культурного наследия или его отдельных элементов, сохранению историко-градостроительной или природной среды объекта культурного наследия, в том числе устройство современных сходов и ступеней, пандусов, подпорных стенок откосов и ограждений.

1.2. Проведение изыскательских, проектных, земляных, хозяйственных и иных работ, осуществление которых не может ухудшить состояние объекта культурного наследия, нарушить его целостность и сохранность.

1.3. Озеленение и благоустройство территории в соответствии с проектом.

1.4. Прокладка и реконструкция (ремонт, капитальный ремонт) дорог и элементов их обустройства, а также инженерных коммуникаций и сооружений, не нарушающие целостность объекта культурного наследия и не создающие угрозы его повреждения, разрушения или уничтожения, угрозы пожара.

1.5. Проведение археологических полевых работ.

1.6. Освоение подземного пространства в соответствии с проектом приспособления объекта культурного наследия к современному использованию при условии отсутствия негативного влияния на сохранность данного объекта культурного наследия в его исторической среде.

1.7. Ведение хозяйственной деятельности, не противоречащей требованиям обеспечения сохранности объекта культурного наследия и позволяющей обеспечить функционирование объекта культурного наследия в современных условиях.

2. Обеспечивается:

2.1. Запрет или ограничение движения транспортных средств в случае, если движение транспортных средств создает угрозу нарушения целостности и сохранности объекта культурного наследия.

2.2. Доступность объекта культурного наследия в целях его экспонирования, сохранения его традиционного визуального восприятия с основных видовых точек и смотровых площадок.

2.3. Реализация мер пожарной безопасности.

2.4. Реализация мер экологической безопасности.

2.5. Защита объекта культурного наследия от динамических воздействий.

3. Запрещается:

3.1. Снос объекта культурного наследия.

3.2. Строительство объектов капитального строительства.

3.3. Проведение строительных работ, за исключением работ по сохранению объекта культурного наследия или его отдельных элементов, сохранению историко-градостроительной или природной среды объекта культурного наследия.

3.4. Искажение традиционных характеристик эволюционно сложившейся композиции застройки исторического владения.

3.5. Искажение характеристик природного ландшафта, композиционно связанного с объектом культурного наследия.

3.6. Увеличение объемно-пространственных характеристик, существующих на территории объекта культурного наследия объектов капитального строительства.

Предмет охраны

**объекта культурного наследия регионального значения (памятника)
"Меховой магазин и фабрика "Торгового дома А.М.Михайлова" –
"Общесоюзный дом моделей одежды", 1888-1889 гг., арх. В.В.Барков,
1901-1902 гг., 1907 г., 1915 г., А.Э.Эрихсон, 1950-е гг.", 1888–1889 гг.,
1901–1902 гг., 1907 г., 1915 г., 1950-е гг., расположенного по адресу:
г. Москва, ул. Кузнецкий Мост, д. 14, стр. 1, 1А**

Предметом охраны объекта культурного наследия регионального значения (памятника) являются:

местоположение и градостроительные характеристики здания, участвующего в формировании улицы Кузнецкий Мост, его роль в композиционно-планировочной структуре квартала (согласно схеме предмета охраны);

объемно-пространственная композиция здания, 1888-1889 годов, 1901-1902 годов, 1907 года, 1915 года, 1950-х годов, включая высотные отметки по венчающему карнизу (уточняется в процессе реставрационных исследований) (согласно схеме предмета охраны);

крыша 1902-1917 годов, ее конфигурация, характер кровельного покрытия, высотные отметки по коньку (уточняется в процессе реставрационных исследований);

композиционное решение и архитектурно-художественное оформление главного фасада 1902-1917 годов, включая оформление стен и сводчатого перекрытия проездной арки; местоположение, форму, размер, оформление оконных проемов, французские балконы с ажурным кованым ограждением, художественные кованые ворота в проездной арке, кованое ограждение кровли, оформление мозаикой из смальты, включая надпись на междуэтажном карнизе "fourrures a.m michailoff pelzwaren" (с учетом реставрации 2017 года); пилястры со стилизованными капителями; лепные маскароны, картуши и замковые камни над оконными проемами; венчающий карниз; гранитная облицовка первого этажа, включая оформление порталов на фланкирующих ризалитах колоннами тосканского ордера из черного гранита; кованые украшения (согласно схеме предмета охраны);

колористическое решение фасада 1902-1917 годов (уточняется в процессе натуральных реставрационных исследований);

материал и характер отделки фасадных поверхностей 1902-1917 годов, включая гранитную облицовку первого этажа и штукатурную отделку в сочетании со вставками мозаики из смальты на главном фасаде;

пространственно-планировочная структура интерьеров здания 1902-1917 годов в пределах капитальных стен, опорных конструкций и перекрытий (согласно схеме предмета охраны);

капитальные стены, опорные колонны и перекрытия 1902-1917 годов, в том числе сводчатые, их конструкция и материал (согласно схеме предмета охраны);

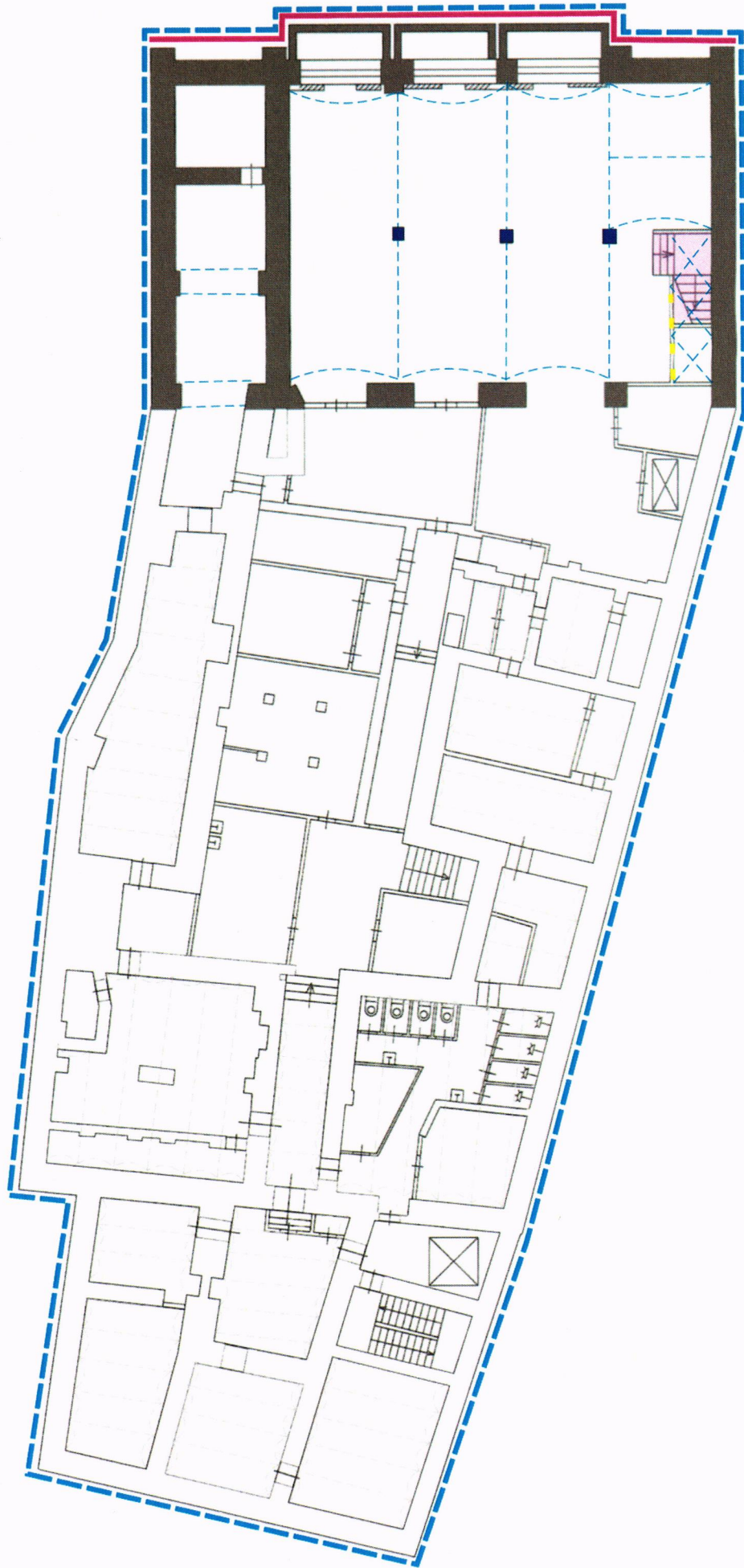
декоративное оформление интерьеров 1902-1917 годов, включая кессонный потолок с лепными деталями с первого по четвертый этаж; художественная отделка интерьеров: лепные карнизы и розетки потолков, двери на 1 и 2 этажах, колонны и пилястры с ионическими и тосканскими капителями, отделанные оселковым мрамором, в том числе живописный фриз по истории костюма, выполненный худ. В.Фаворским (?) и Пиковым (согласно схеме предмета охраны);

лестница 1909 года, ее местонахождение, конфигурация, конструкция, декоративное оформление (из мрамора на первом этаже и кованые на втором, третьем и четвертом) (согласно схеме предмета охраны);

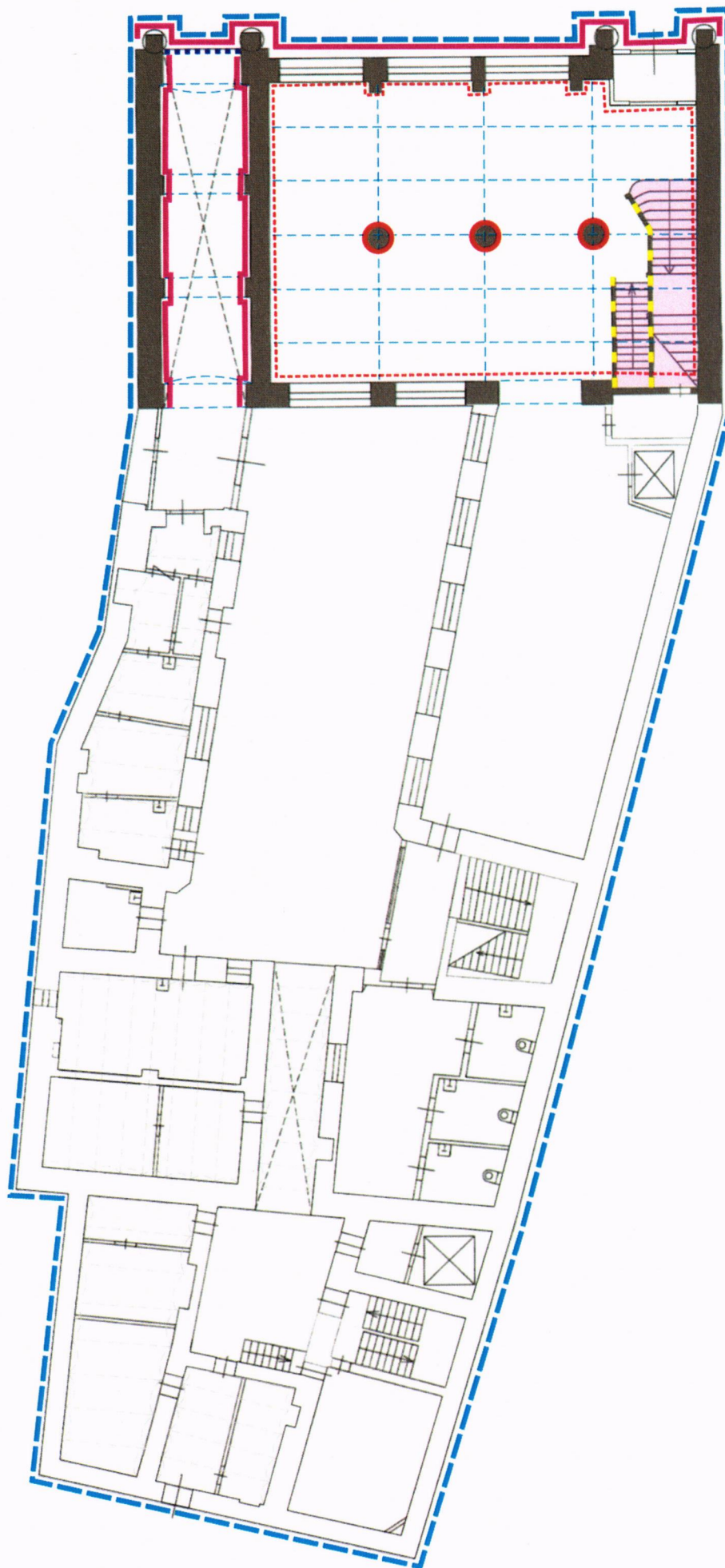
характер оформления и материал столярных заполнений оконных и дверных проемов на 1917 год (уточняется в процессе натуральных реставрационных исследований).

Изменение предмета охраны может быть осуществлено в порядке и случаях, предусмотренных законодательством в области охраны объектов культурного наследия.

2. План подвала



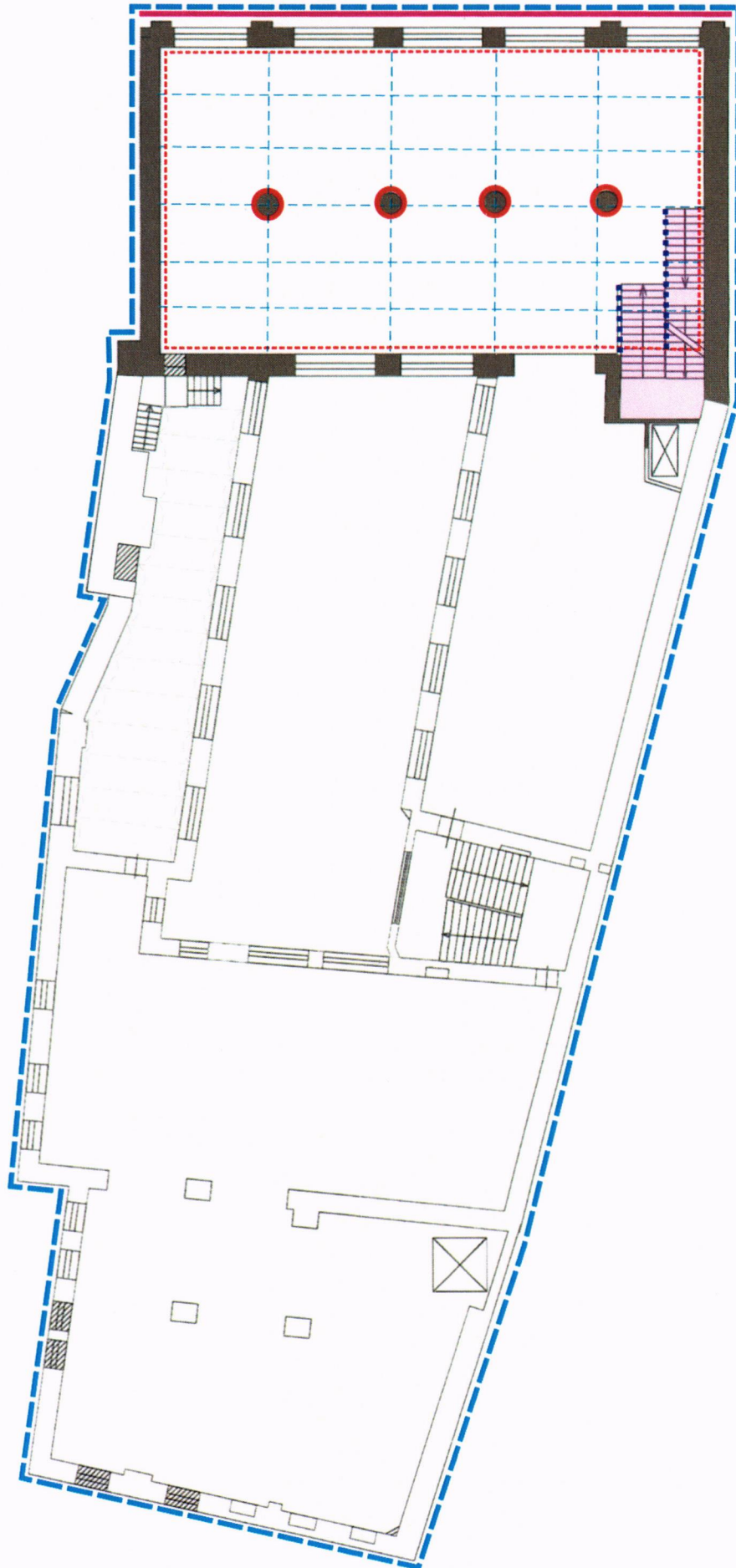
3. План 1-го этажа



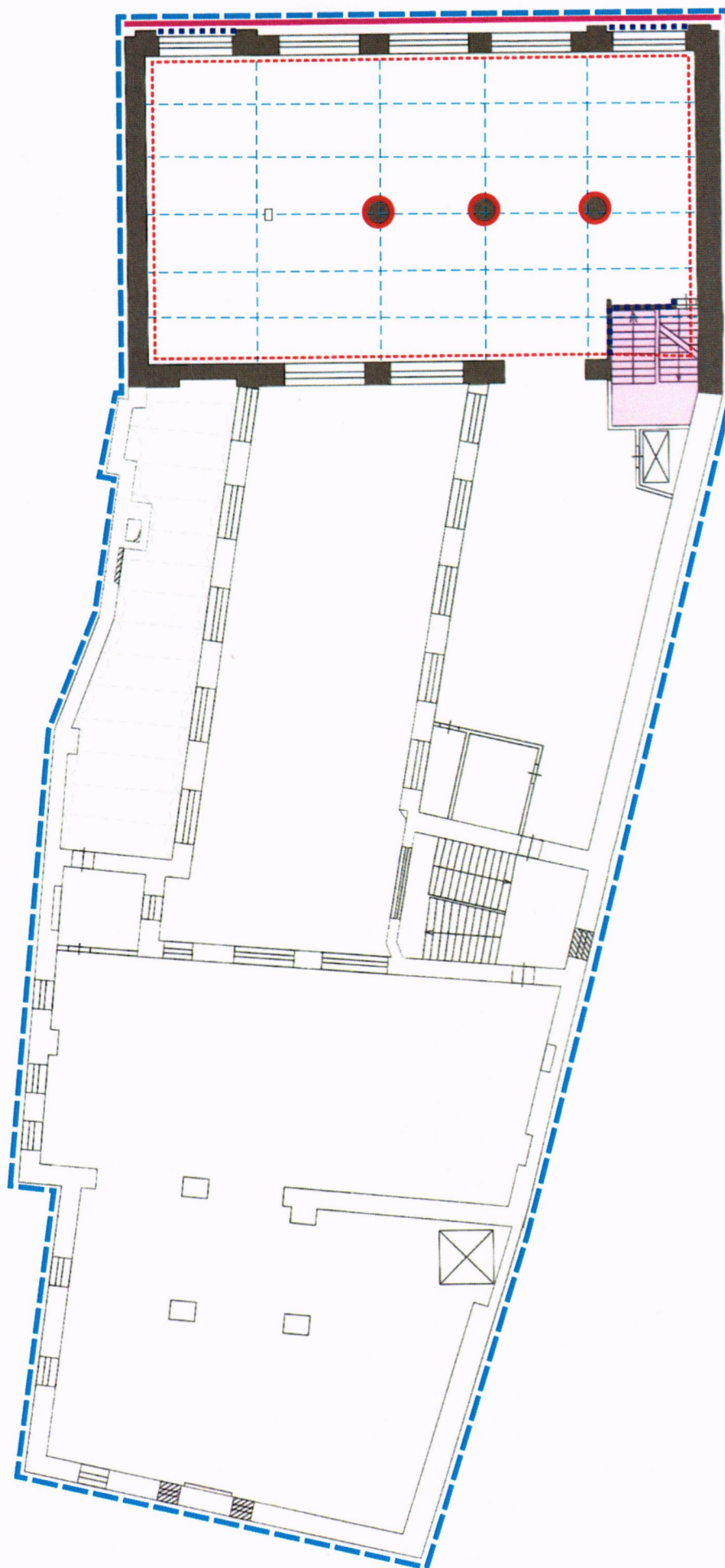
4. План 2-го этажа



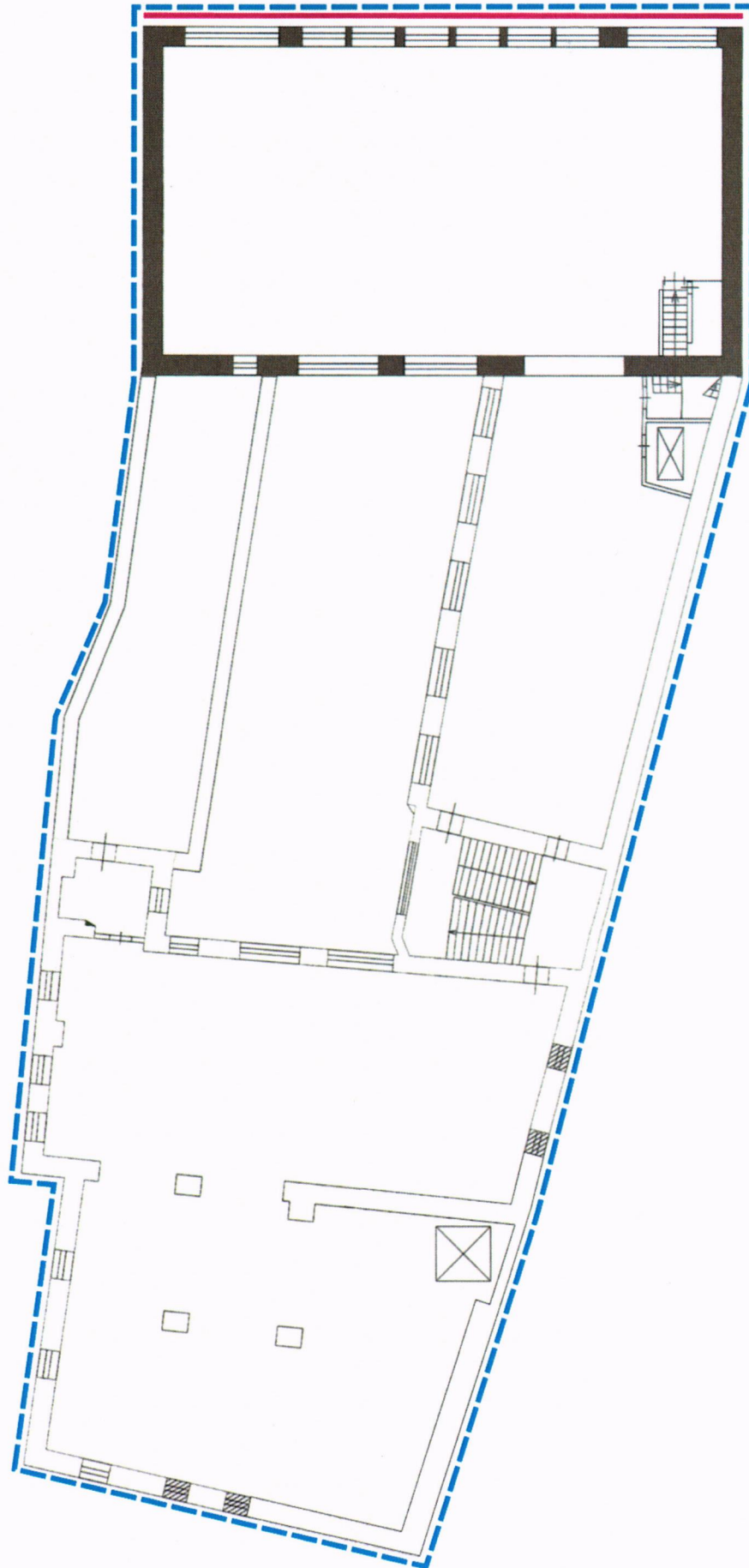
5. План 3-го этажа



6. План 4-го этажа











7. План 5-го этажа



8. План 6-го этажа



Условные обозначения

- 
 - объемно-пространственная композиция здания, 1888-1889 годов, 1901-1902 годов, 1907 года, 1915 года, 1950-х годов;
 - 
 - композиционное решение и архитектурно-художественное оформление главного фасада 1902-1917 годов;
 - 
 - пространственно-планировочная структура интерьеров здания 1902-1917 годов;
 - 
 - капитальные стены 1902-1917 годов;
 - 
 - колонны с ионическими капителями;
 - 
 - лестница 1909 года;
 - 
 - французские балконы с ажурным кованым ограждением, художественные кованые ворота в проездной арке, кованое ограждение кровли, декоративное оформление лестницы 1909 года на втором, третьем и четвертом этажах;
 - 
 - декоративное оформление лестницы 1909 года из мрамора на первом этаже.
-