

# ПАМЯТНИКИ ИСТОРИИ И КУЛЬТУРЫ СССР (недвижимые)

СОЮЗНАЯ РЕСПУБЛИКА \_\_\_\_\_  
РСФСР

Министерство культуры РСФСР, Главное управление охраны, реставрации и использования памятников истории и культуры.

## ПАСПОРТ

### I. НАИМЕНОВАНИЕ ПАМЯТНИКА

Закабинная иечеть

### II. ТИПОЛОГИЧЕСКАЯ ПРИНАДЛЕЖНОСТЬ

памятник археологии	памятник истории	памятник архитектуры	памятник монумент. иск-ва
		4	

### III. ДАТИРОВКА ПАМЯТНИКА (или дата исторического события, с которым связано возникновение памятника—для памятников истории.

1924-1928 гг.

### IV. АДРЕС (местонахождение) ПАМЯТНИКА

ГАСОП, в Кавани, ул. У. Сахаров, 33

национальный округ; населенный пункт; пути подъезда)

### V. ХАРАКТЕР СОВРЕМЕННОГО ИСПОЛЬЗОВАНИЯ

по первонач. назначению	культурно-просветит.	туристско-экскурсион.	лечебно-оздоровительн.	жилищно-помещенн.	хозяйст-венное	не используется
	музей библ. клуб		больн. санат. д/отд.		учрежденно торгов. промыш. склад	

### ПРИЛОЖЕНИЯ:

- Фото общего вида — 2
- Фото фрагментов — 4
- Генплан —
- Обмеры: план — 2
- фасад —
- разрез —
- Схематический план охранной зоны —
- Вкладыш — I

## VI: ИСТОРИЧЕСКИЕ СВЕДЕНИЯ

- а) 

{	для памятников археологии	— история возникновения, кем и когда производились разведки и раскопки, место хранения коллекций.
	для памятников истории	— история возникновения; краткая характеристика событий и лиц, в связи с которыми объект приобрел значение памятника.
	для памятников архитектуры и монументального искусства	— автор, строитель, заказчик, история создания.

**Закабанная мечеть построена в честь тысячелетия принятия ислама в новолжье по проекту архитектора А.Печникова в 1924-1926 годах, утвержденному строительным управлением Татарнаркома.**

б) перестройки и утраты, изменившие первоначальный облик памятника.

**Интерьеры видоизменены в связи с современным использованием здания под детский сад. Появился ряд пристроек, изменены формы окон второго этажа, отсутствует завершение купола минарета и другие элементы.**

в) реставрационные работы (общая характеристика, время, автор, место хранения документации)

**Не проводились.**

## VII. ОПИСАНИЕ ПАМЯТНИКА

а)	{	для памятников археологии	— характер культурного слоя, важнейшие находки,
		для памятников истории	— характеристика памятника, наличие, текст и время установления мемориальной доски.
	для памятников архитектуры	— основные особенности планировочной, композиционно-пространственной структуры и конструкции; характер декора фасадов и интерьеров; наличие живописи, скульптуры, прикладного искусства; строительный материал, основные габариты.	
	для памятников монумент. иск-ва	— основные особенности композиционного и колористического решения; текст, материал, техника, размер.	

Закабанная мечеть построена из кирпича среди невысокой жилой застройки северного берега озера Кабан. Здание выделяется в панораме прибрежной части города вертикалью минарета, напоминающего большой маяк. Мечеть двухэтажная, в плане прямоугольная с закругленными южными углами (26х12м), перекрытия плоские по балкам. Минарет примыкает к северному фасаду и смещен с продольной оси к восточной части мечети. Вход организован в основании минарета с восточной стороны и решен в виде стрельчатого проема.

Храмовая часть имеет полукруглый в плане михраб, выделяющийся на южном фасаде по первому этажу. Здание перекрыто четырехскатной вальмовой крышей с металлической кровлей.

Мечеть имеет своеобразное архитектурное оформление в духе восточно-мусульманской архитектуры.

Второй бывший антресольный этаж мечети освещается узкими стрельчатыми окнами с плоскими тягами архивольтов. По первому этажу окна большие стрельчатые без наличников.

Фасады расчленены лопатками во всю высоту здания и завершаются карнизом, решенным в виде сталактитовых кронштейнов.

Ствол минарета состоит из широкого и высокого четверика, на котором покоится относительно узкий восьмерик, завершающийся обходной галереей с металлическим парапетом. Восьмерик минарета по четырем граням

б) общ. описание памятника. /см. вкладыш/

Закабанная мечеть является организующей градостроительной вертикалью старой застройки вокруг озера Кабан. Архитектура мечети отражает развитие местного национального направления в архитектуре советского периода.

## VIII. ОСНОВНАЯ БИБЛИОГРАФИЯ, АРХИВНЫЕ ИСТОЧНИКИ, ИКОНОГРАФИЧЕСКИЙ МАТЕРИАЛ.

Проект Закабанной мечети. Материалы архива Татарской специальной научно-реставрационной производственной мастерской.

## IX. ТЕХНИЧЕСКОЕ СОСТОЯНИЕ

хорошее среднее плохое аварийное

характеристика общего состояния:  
 для памятников археологии культурного слоя важнейших находок

для памятников архитектуры и истории конструкций стен покрытий потолочное пола декора фасадов интерьеров

в интерьере: живопись скульптуры прикл. иск-ва

для памятников монументального искусства: колонны постаменты скульптуры грунта красочного слоя

союзная	республика	местная	не состоит

## X. СИСТЕМА ОХРАНЫ

а) категория охраны

+

б) дата и № документа о принятии под охрану — Постановление Совета Министров РСФСР№ 1327 от 30 апреля 1980г.

в) границы охранной зоны и зоны регулирования застройки (краткое описание со ссылкой на утверждающий документ)

Охранная зона проходит по красной линии ул. Х.Тактав, по переулку Приоворский, включая его, и по существующей границе между территориями мечети и соседних жилых домов.

Зона регулирования застройки охватывает пространство, расположенное между берегом озера Нижний Кабан и ул. Х.Тактав.

Проект зон утверждён постановлением Совета Министров ТАССР № 548 от 7 октября 1969г.

г) балансовая принадлежность и конкретное использование

Бахитовскому РОНО, детский сад

д) дата и № охранного документа

№ 32. нет

Дата составления паспорта

Составитель

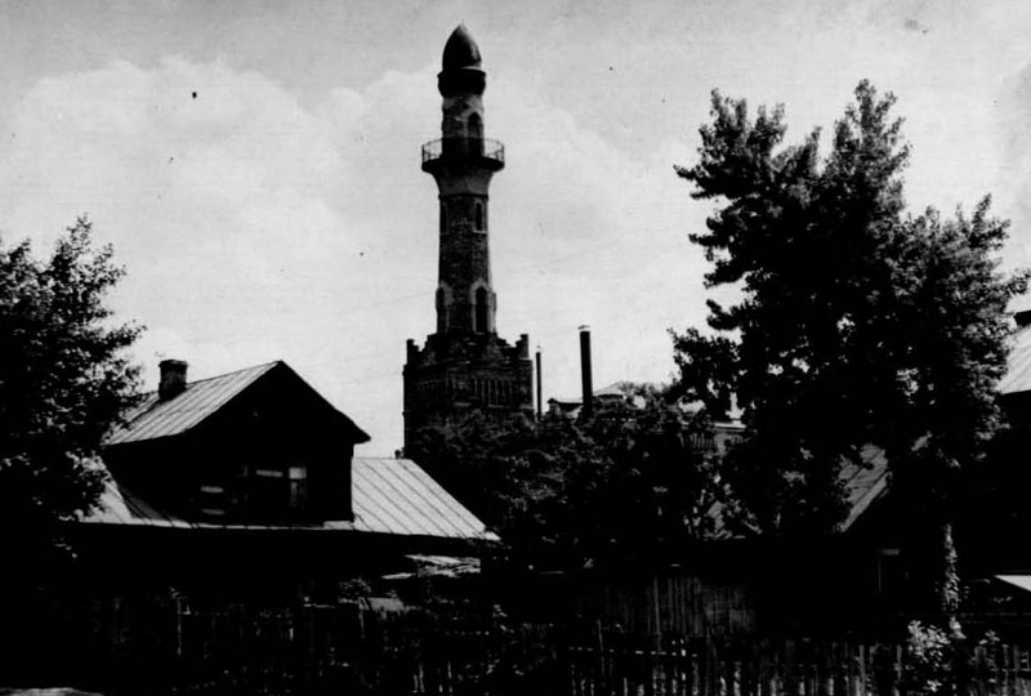
Терекоев А.В. — историк  
Виллюв В.В. — архитекторИнспектор по охране памятников Валеев Р.М.

(подпись)



У II. а) Продолжением свода минарета над галереей служит цилиндр с дверным и световым проемами. Завершается минарет карнизом из ступенчатых кронштейнов и слегка вытянутым стрельчатим куполом. Над карнизом мечети, четверика минарета и михрабом возвышаются ступенчатые аттики. Карнизы, тяги, архивольты, аркатурные пояса минарета, наличники световых проемов и некоторые другие детали оштукатурены и выделяются световыми пятнами на фоне красной кирпичной кладки. В декоративном оформлении мечети использованы литые чугунные архитектурные детали.

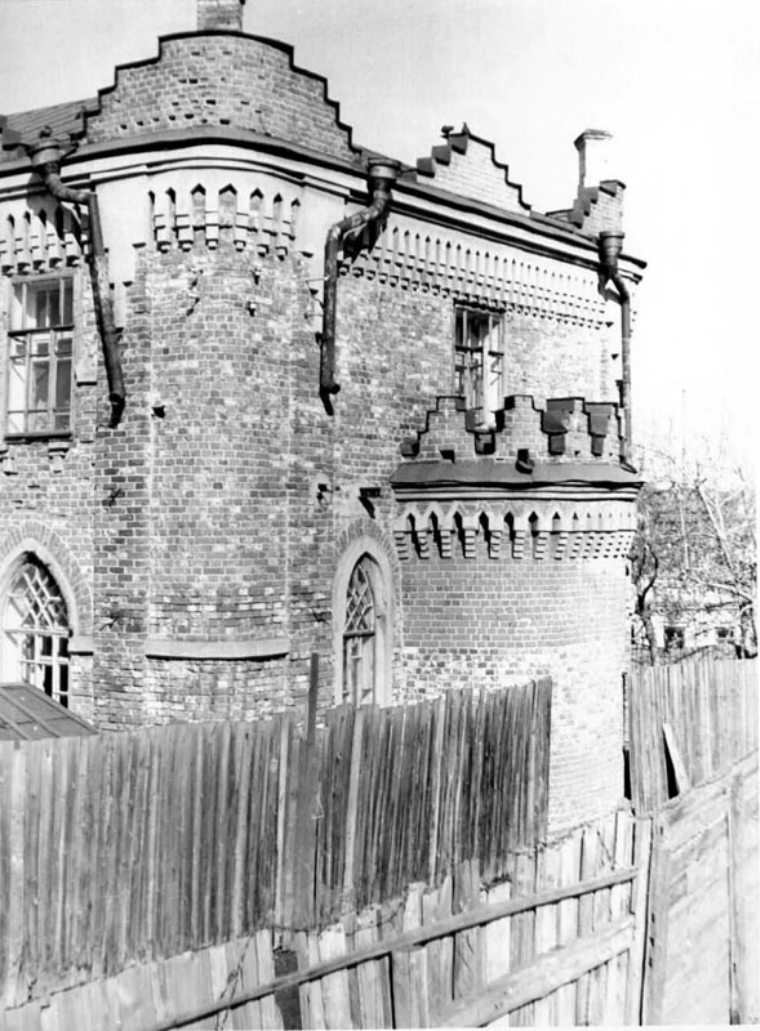
Мемориальной доски на здании нет.

















3.4. -1.66.1

МИНИСТЕРСТВО КУЛЬТУРЫ СССР ПАМЯТНИКИ ИСТОРИИ И КУЛЬТУРЫ СССР (недвижимые)  
 СОЮЗНАЯ РЕСПУБЛИКА РСФСР Министерство культуры РСФСР  
 (наименование республиканского органа охраны)

Адрес ТАССР, г. Казань, ул. У. Такташ, д. 26  
 (АССР, край, область, район, автономная обл., национальный округ, населенный пункт)

### УЧЕТНАЯ КАРТОЧКА

#### Закабанная мечеть

I. НАИМЕНОВАНИЕ ПАМЯТНИКА

II. ТИПОЛОГИЧЕСКАЯ ПРИНАДЛЕЖНОСТЬ: памятник археологии | памятник истории | памятн. архитектуры | памятн. монумент. ис-ви

III. ДАТИРОВКА ПАМЯТНИКА: 1924-1926 г. г.

IV. ХАРАКТЕР СОВРЕМЕННОГО ИСПОЛЬЗОВАНИЯ

по перво-начальному назначению	культурно-просвети-тельное	туристско-экскурсион-ное	лечебно-оздоровит.	жилые помещения	хозяйст-венное	не исполь-зуется
	+					

предлож. по использ.

V. ХАРАКТЕРИСТИКА ТЕХНИЧЕСКОГО СОСТОЯНИЯ

хорошее	среднее	плохое	аварийное
	+		

VI. КАТЕГОРИЯ ОХРАНЫ

союзная	республ.	местная	не состоит
	+		

наличие утвержденной охранной зоны

да	нет
+	

VII. НАЛИЧИЕ ДОКУМЕНТАЦИИ

паспорт	фотографии	обмеры	реставрационные материалы
+	+	+	

место хранения документов: органы охраны | реставрацион. мастерские | музей, архив, НИИ

союзный	республикан.	местный	республикан.	местные
+	+	+		+

Дата составления карточки: сентябрь 6 197 г.

Составитель: Михайлова В.М. - историк Инспектор по охране памятн. Валеев Р.М.  
 (Ф. и. о., должность или профессия, подпись) (Ф. и. о., подпись)



Фото или схематический план



Краткое описание

Закабанная мечеть построена в честь 1000-летия принятия ислама в Поволжье по проекту архитектора А. Печникова в 1924—1926 г.г.

Мечеть построена из кирпича среди невысокой жилой застройки на северном берегу озера Кабан. Здание двухэтажное, в плане прямоугольное с закругленными южными углами / 36 x 12 м. /.

Минарет примыкает к северному фасаду и смещен с продольной оси к восточной части мечети. Вход организован в основании минарета с восточной стороны и решен в виде стрельчатого проема.

Мечеть имеет своеобразное архитектурное оформление в духе восточно-мусульманской архитектуры и отражает развитие местного национального направления в архитектуре в первые годы Советской власти.

Здание выделяется в панораме приозёрной части города вертикалью минарета, напоминающего большой маяк.