

6000000610

3.2 № _____ 1.41

МИНИСТЕРСТВО КУЛЬТУРЫ РОССИЙСКОЙ ФЕДЕРАЦИИ

индекс

ПАМЯТНИКИ ИСТОРИИ И КУЛЬТУРЫ РОССИЙСКОЙ ФЕДЕРАЦИИ
(недвижимые)

СОЮЗНАЯ РЕСПУБЛИКА Российская Федерация
Отдел (инспекция) охраны недвижимых памятников истории и культуры
(наименование республиканского органа охраны памятников)

ПАСПОРТ

I. НАИМЕНОВАНИЕ ПАМЯТНИКА

Общежитие треста «Псковстрой»

II. ТИПОЛОГИЧЕСКАЯ ПРИНАДЛЕЖНОСТЬ

Памятник археологии	Памятник истории	Памятник архитектуры	Памятник монумент. искусства
		2	

III. ДАТИРОВКА ПАМЯТНИКА (или дата исторического события, с которым связано возникновение памятника — для памятников истории)

1961 г.

IV. АДРЕС (местонахождение) ПАМЯТНИКА

г. Псков

(АССР, край, область, район, автономная обл.,

ул. Яна Фабрициуса, 6

национальный округ, населенный пункт, пути подъезда)

V. ХАРАКТЕР СОВРЕМЕННОГО ИСПОЛЬЗОВАНИЯ

по первонач. назначению	культурно-просветит.	туристско-экскурсион.	лечебно-оздоровительн.	жилые помещения	хозяйственное	не используется
	музей библ. клуб.		больн. санит. д-отд.		учреждение торгов. промышл. склад	

+

ПРИЛОЖЕНИЯ:

Фото общего вида —	3
Фото фрагментов —	8
Генплан —	1
Омеры: план —	5
фасад —	
разрез —	
Схематический план	
фотофиксация —	1
Вкладыши -	2

1. ИСТОРИЧЕСКИЕ СВЕДЕНИЯ:

а)	для памятников археологии	— история возникновения, кем и когда производились разведки и раскопки, место хранения коллекции.
	для памятников истории	— история возникновения: краткая характеристика событий и лиц, в связи с которыми объект приобрел значение памятника.
	для памятников архитектуры и монументального искусства	— автор, строитель, заказчик, история создания

Участок по ул. Я. Фабрициуса под строительство 4 этажного здания общежития согласно Решения Псковского горисполкома №625 от 13.07.1955 года был закреплен за трестом «Псковстрой». Отвод участка зарегистрирован 31.05.1956 г. за №262 по ул. Я. Фабрициуса, 6 (4). Здание общежития было построено в 1961 году (1). Вероятно, был применен типовой проект общежития и индивидуальное решение фасадов. Возможно, значительно упрощенные по сравнению с типовым решением фасада. По сведениям БТИ на 24 марта 1961 г. строителем и владельцем здания был трест «Псковстрой». В 1961 г. ведомственное домовладение заменено на коммунальное (1). Согласно Акту от 10 июля 1961 г. трест «Псковстрой» передал дом по ул. Я. Фабрициуса №6 Псковскому Горжилуправлению №4, в домоуправление №8.

В процессе эксплуатации здание из жилого было перепрофилировано в административное – в подвальных помещениях были магазин и бар, 1-4 этажи заняты кабинетами (1). Ныне часть подвальных помещений находится в аренде у ООО «Бению», в подвале оборудован бар «Пещера»; часть занята магазином «Даль». В первом этаже расположены помещения Комитета по жилищным вопросам и УМР №18. 2-й этаж занимают Прокуратура г. Пскова и Комитет потребительского рынка и услуг. 3 этаж занят проектным бюро «КУПИР» и помещениями Прокуратуры г. Пскова. 4 этаж занят офисами адвокатов и Комитетом по здравоохранению.

б) перестройки и утраты, изменившие первоначальный облик памятника;

Фасады здания дошли до наших времён с незначительными изменениями; в планировке помещений произошли изменения, вызванные необходимостью приспособления к новой функции.

Планировочная композиция этажей была одинакова – коридорного типа. Продольный коридор освещается с торцов. Продольные несущие стены заменены опорными столбами. В

См. Вкладыш №1

Реставрационные работы не проводились

VII. ОПИСАНИЕ ПАМЯТНИКА:

а)	для памятников археологии	— характер культурного слоя, важнейшие находки.
	для памятников истории	— характеристика памятника, наличие, текст и время установления мемориальной доски.
	для памятников архитектуры	— основные особенности планировочной, композиционно-пространственной структуры и конструкций; характер декора фасадов и интерьеров, наличие живописи, скульптуры, прикладного искусства; строительный материал, основные габариты.
	для памятников монумент. иск-ва	— основные особенности композиционного и колористического решения: тексты, материал, техника, размер.

Здание расположено вдоль ул. Яна Фабрициуса, своим главным фасадом выходит на «красную» линию улицы.

Здание каменное 4-этажное с подвалом под частью дома, в плане прямоугольное вытянутое, крыша вальмовая, кровля - шифер.

Архитектурная композиция главного фасада выполнена в симметрично-осевой системе в 11 осях. Центральная ось симметрии подчёркнута парадным входом, широким проёмом и балконом в уровне 4-го этажа и полуфронтон с круглым чердачным окном. На флангах - стены без проёмов. В уровне 4 этажа по сторонам центрального балкона устроено ещё по 2 балкона с интервалом через одну ось.

Из горизонтальных элементов композиции имеется бетонный оштукатуренный цоколь с кордоном в виде полувала и венчающий карниз ступенчатого профиля.

Парадный вход оформлен имитацией двухколонного портика, стилизованного под дорический ордер с упрощёнными элементами. Дверь парадного входа вписана в арочный проём. На балкон 4-го этажа выходит трёхчастный проём с дверью посередине и окнами по сторонам. Балконные решётки металлические с простым рисунком из вертикальных стоек. Все оконные проёмы имеют подоконники двухступенчатого профиля.

Композиция дворового фасада решена также в системе осевой симметрии в 11 осях; на флангах также нет проёмов; на 1-й и 11-й осях сгруппированы узкие окна служебных комнат; на 2-й и 10-й осях – входы в лестничные клетки, между которыми в уровне 4-го этажа имеются 4 балкона через одну ось. Ось симметрии на этом фасаде ничем не выражена. Горизонтальными элементами являются цоколь с кордоном в виде полувала и венчающий карниз ступенчатого профиля.

б) общая оценка общественной, научно-исторической и художественной значимости памятника.

Редкий для Пскова образец рабочего общежития начала 1960-х годов с чёткой схемой зонирования жилых и служебных помещений, выраженной на фасадах.

Архитектурная композиция и декор фасадов отражают идеи архитектуры формального историзма, характерные для архитектуры СССР в 1930-х – 1950-х годах.

VIII. ОСНОВНАЯ БИБЛИОГРАФИЯ, АРХИВНЫЕ ИСТОЧНИКИ, ИНОКОГРАФИЧЕСКИЙ МАТЕРИАЛ

1. Материалы ГП БТИ Псковской области.

IX. ТЕХНИЧЕСКОЕ СОСТОЯНИЕ:

		хорошее	среднее	плохое	аварийное
характеристика общего состояния: для памятников археологии	культурного слоя важнейших находок				
для памятников архитектуры и истории	конструкций	+			
	стен	+			
	покрытий	+			
	потолков	+			
	пола	+			
в интерьере;	декора фасадов	+			
	интерьеров	+			
для памятников монументального искусства	живописи				
	скульптуры				
	прикладного иск-ва				
	цоколя				
	постаментов				
	скульптуры				
	грунта				
	красочного слоя				

X. СИСТЕМА ОХРАНЫ:

а) категория охраны

союзная	республ.	местная	не состоит
			+

б) дата и № документа о принятии под охрану _____

выявленный объект культурного наследия

в) границы охранной зоны и зоны регулирования застройки (краткое описание со ссылкой на утверждающий документ)

Зона охраны утверждена в составе Проекта зон охраны памятников истории и культуры г.Пскова решением областного Собрания депутатов от 29.06.1995.



D000041188

г) балансовая принадлежность и конкретное использование КУМИ г. Пскова

д) дата и № охранного документа _____

Дата составления паспорта

Составитель Архитектор Руденко О.В.

(ф., и., о., должность или профессия)

(подпись)

Инспектор по охране памятников Солдатенко Л.А.

(подпись)

«20» июля 2006 г.

Федеральное агентство по культуре и кинематографии
М. П.
Управление культурного наследия, художественного образования и науки

ПОЛУЧЕНО
«25» июля 2006 г.

г. Псков, ул. Яна Фабрициуса, 6
Общежитие треста «Псковстрой»
1961 г.

Вкладыш №1 К пункту VI-б

торцах у лестниц сгруппированы служебные комнаты: кухни, умывальные, санузлы, выделенные кирпичными перегородками. Жилые комнаты по сторонам коридора выделены лёгкими перегородками.

Подвал под частью здания имел, частично, коридорную планировку; в подвале были расположены душевые и буфет, часть помещений имела входы с улицы по лестницам в приямках. Душевые были расположены у западной лестницы. Помещения буфета отделены от лестницы тамбуром.

Внутренние помещения подверглись реконструкции и приспособлению под административное использование в начале 1970-х годов: были убраны умывальные и постирочные комнаты возле туалетов в торцах здания, вместо них устроены кабинеты; часть комнат и коридор были разгорожены лёгкими перегородками. Часть перегородок в уровне 2 и 3 этажей была убрана и сделаны большие помещения состоящие из трёх и двух первоначальных комнат. В подвале убраны душевые и легкие перегородки.

Из-за изменения уровня тротуара, отметка которого поднялась примерно на 0,3м, ступени парадного крыльца и часть цоколя находятся под землёй. Окна подвала заложены, часть приямков засыпана землёй. Дверные полотна парадного входа заменены на новые, не соответствующие времени строительства; арочная фрамуга над дверью забита тонкой рейкой: из-за неисправности водосточных труб, разрушена часть кордона цоколя юго-западного угла главного фасада. На западном торцовом фасаде заложен вход в первый этаж; от двери осталось лишь профилированное навершие; переделан ранее открытый вход в подвал – после реконструкции он стал шире на 0,43м, накрыт крышей и облицован камнем, - приспособлен для входа в бар «Пещера». На дворовом северном фасаде реконструирован вход в подвал, который приспособлен под магазин одежды «Даль».

К пункту VII-а

Входы в лестничные клетки оформлены в виде порталов с карнизами ступенчатого профиля. Оконные проёмы имеют двухступенчатые подоконники. Балконы такие же, как на главном фасаде. Композиция торцовых фасадов одинакова, симметрично-осевая; на оси симметрии расположены окна сквозных коридоров, по сторонам от них сгруппированные по два окна служебных комнат. На западном фасаде эта система несколько нарушена в уровне первого этажа проёмом входа, от которого ныне осталось лишь профилированное навершие, а сам проём заложен.

Горизонтальные элементы композиции – цоколь и карниз – такие же как на главном и дворовом фасадах, а окна с такими же подоконниками.

Планировочная композиция сохранилась в габаритах несущих стен. Сохранилась и коридорная система, но коридоры разделены поздними перегородками.

В уровне 1-го этажа при парадном входе имелся небольшой вестибюль с тамбуром и лестницей в 4 подъёма. Полы в тамбуре и вестибюле выполнены метлахской плиткой с рисунком в «шашку». Внутренние двери тамбура сохранили подлинные филёнчатые полотна.

Высота помещений подвала – 2,1м и 2,44м; 1-го этажа – 3,2 м; 2-го этажа – 3,05м; 3-го этажа – 3,07м; 4-го – 3,05м.

Фундаменты бутовые ленточные; стены наружные и внутренние – кирпичные; перегородки деревянные; перекрытия чердачные и междуэтажные – железобетонные; крыша

г. Псков, ул. Яна Фабрициуса, 6
Общественное предприятие «Псковстрой»
1961 г.

Вкладыш №2

– деревянные стропила и обрешётка; кровля – шифер; полы дощатые с окраской; окна двойные створные, двери филёнчатые; отделка – штукатурка, побелка, окраска.

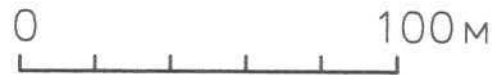
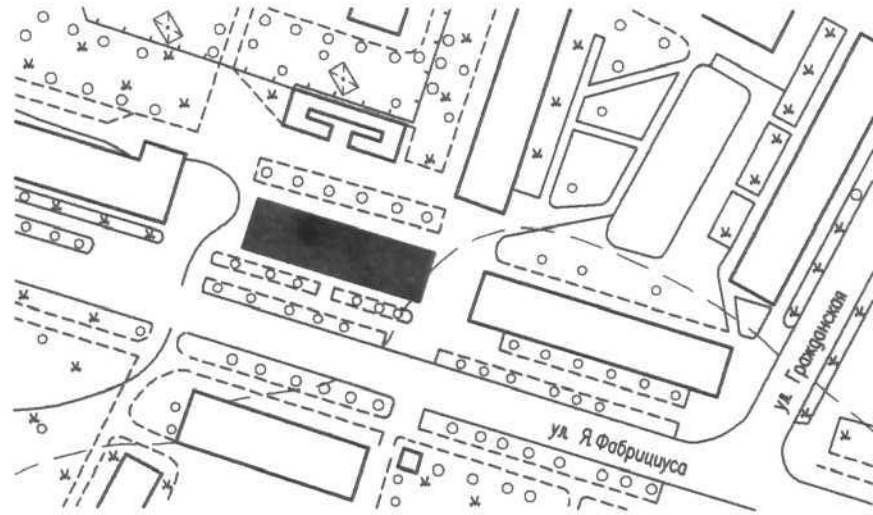
Лестницы железобетонные с простыми металлическими перилами и деревянными поручнями.

Габариты в плане 47,7м x 14,25м.

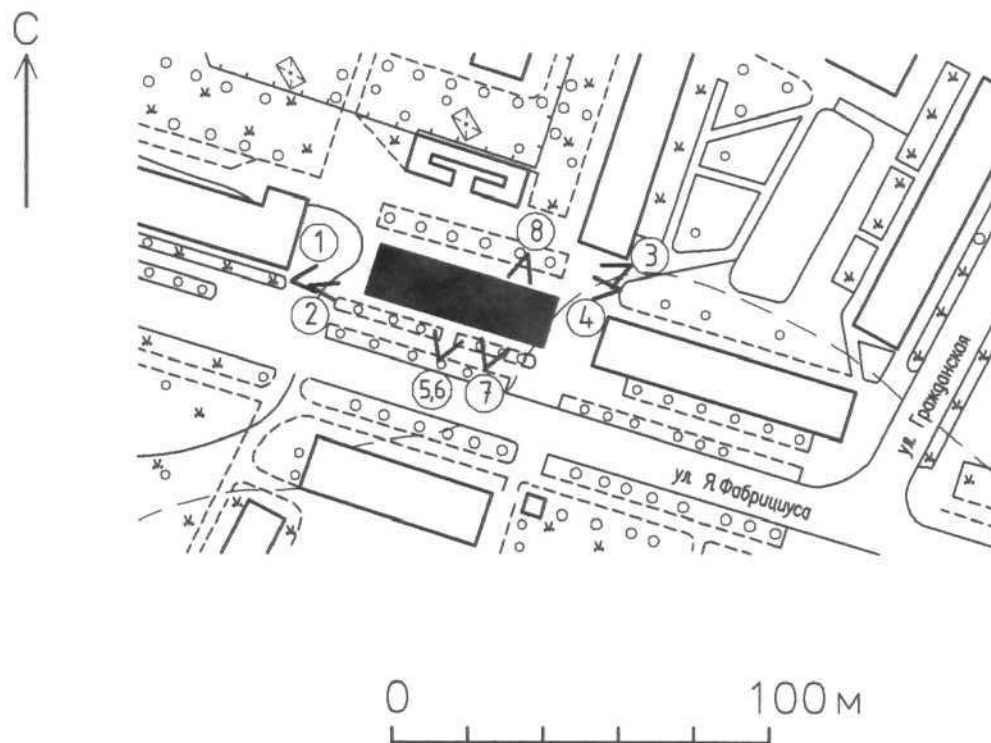
Предмет охраны.

1. Объёмно-пространственная композиция.
2. Архитектурная композиция фасадов: расположение парадного и служебных входов габариты и размещение оконных проёмов и балконов, расстекловка оконных проёмов.
3. Архитектурный декор фасадов: порталы парадного и служебного входов, цоколь с кордоном в виде полувала, венчающий карниз, профильные подоконники, рисунок балконных решёток, отделка стен фасадов.
4. Планировочная композиция: коридорная система размещения жилых комнат и функциональная схема размещения служебных помещений в торцах у служебных лестниц.
5. Конструкции оснований, фундаментов, стен.

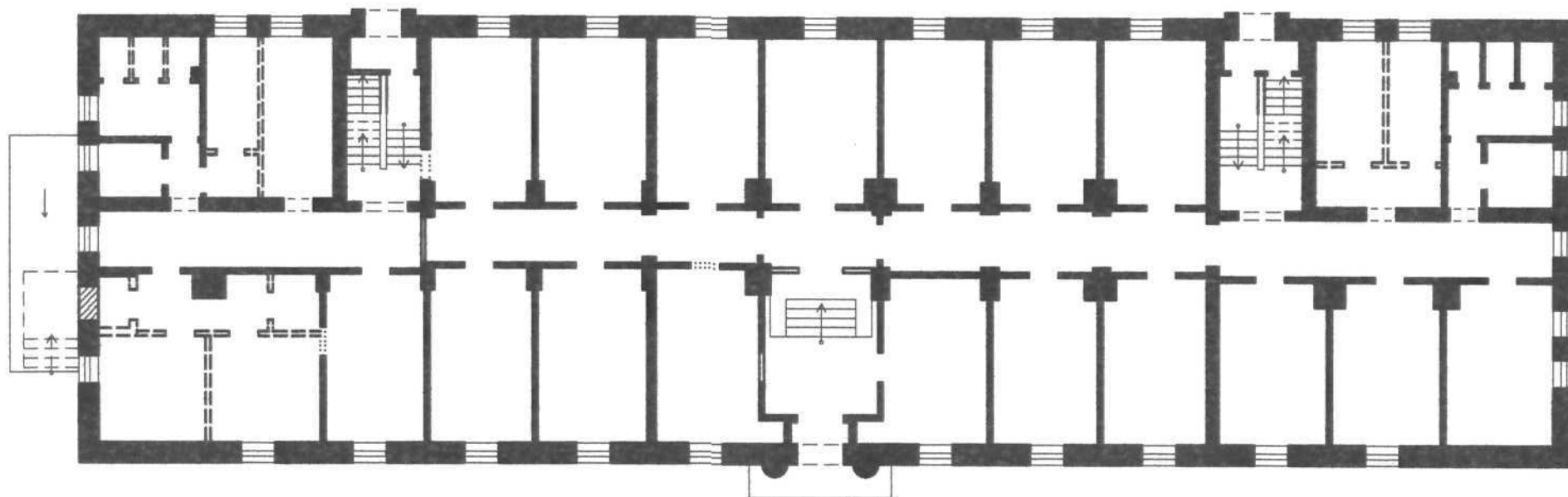
г. Псков, ул. Яна Фабрициуса, 6
Общежитие треста "Псковстрой". 1961 г.
генплан



г. Псков, ул. Яна Фабрициуса, 6
Общезитие треста "Псковстрой". 1961 г.
схема фотофиксации



г. Псков, ул. Яна Фабрициуса, 6
Общежитие треста "Псковстрой". 1961 г.
план 1-го этажа

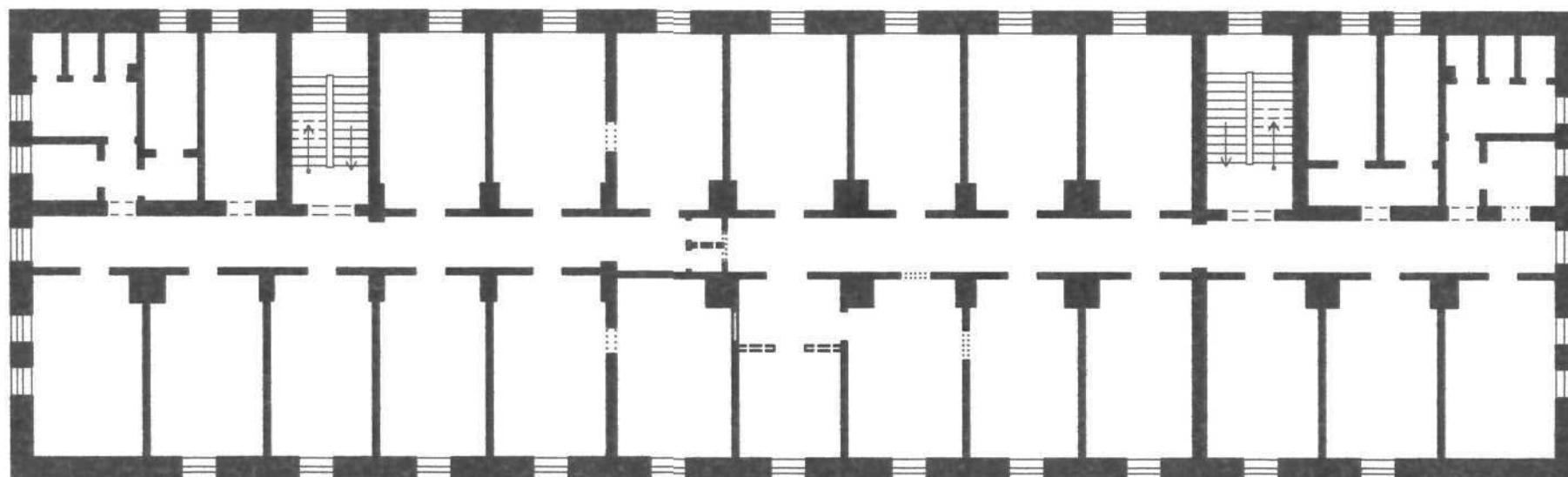


0 10 М

----- - утраченные конструкции
————— - поздние перестройки

▨▨▨▨ - поздние закладки проемов
▬▬▬▬ - поздние растесы проемов

г. Псков, ул. Яна Фабрициуса, 6
Общезитие треста "Псковстрой". 1961 г.
план 2-го этажа

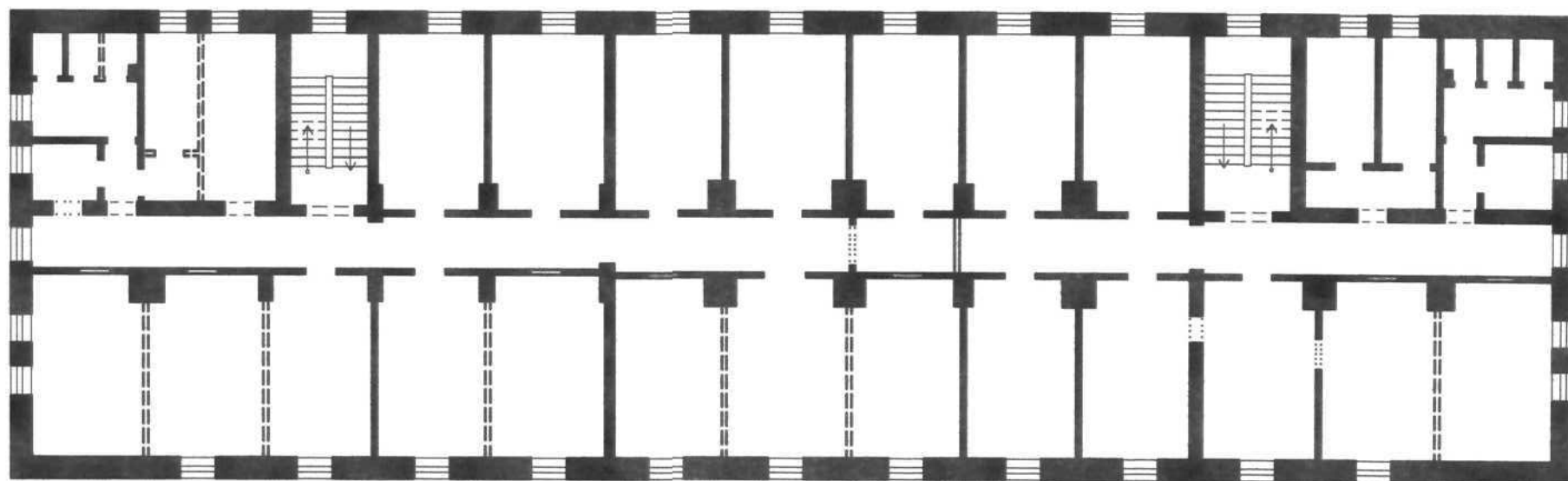


0 10 М

----- - утраченные конструкции
——— - поздние перестройки

▨▨▨▨ - поздние закладки проемов
▨▨▨▨ - поздние растесы проемов

г. Псков, ул. Яна Фабрициуса, 6
Общежитие треста "Псковстрой". 1961 г.
план 3-го этажа

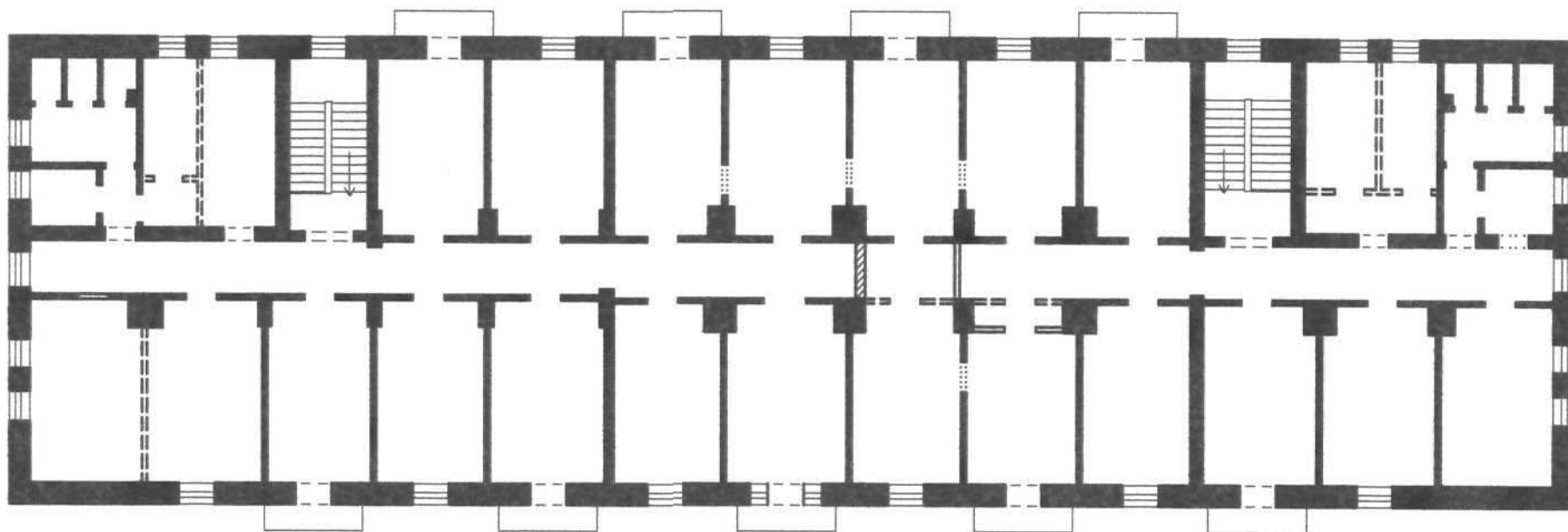


0 10 М

----- - утраченные конструкции
——— - поздние перестройки

▨ - поздние закладки проемов
▣ - поздние растесы проемов

г. Псков, ул. Яна Фабрициуса, 6
Общезитие треста "Псковстрой". 1961 г.
план 4-го этажа



0 10 М

--- - утраченные конструкции
— - поздние перестройки

▨ - поздние закладки проемов
▣ - поздние рамы проемов



KAWA
WISPIA

Duro

①

г. Псков,
ул. Яна Фабрициуса, 6

**Общезитие треста «Псковстрой»
1961 г.**

Общий вид с запада

Июль 2006 г.

Фото Руденко Т.В.

RESTAURANT
Dans
Cuisine Française



6

2

г. Псков,
ул. Яна Фабрициуса, 6

**Общежитие треста «Псковстрой»
1961 г.**

Главный фасад. Вид с запада

Июль 2006 г.

Фото Руденко Т.В.



3

г. Псков,
ул. Яна Фабрициуса, 6

**Общезитие треста «Псковстрой»
1961 г.**

Общий вид с востока.

Июль 2006 г.

Фото Руденко Т.В.



г. Псков,
ул. Яна Фабрициуса, 6

**Общезитие треста «Псковстрой»
1961 г.**

Дворовый фасад.
Вид с востока.

Июль 2006 г.

Фото Руденко Т.В.



5

г. Псков,
ул. Яна Фабрициуса, 6

**Общежитие треста «Псковстрой»
1961 г.**

Фрагмент главного фасада. Парадный вход.

Июль 2006 г.

Фото Руденко Т.В.



6

г. Псков,
ул. Яна Фабрициуса, 6

**Общежитие треста «Псковстрой»
1961 г.**

Фрагмент главного фасада.
3-й и 4-й этажи.

Июль 2006 г.

Фото Руденко Т.В.



7

г. Псков,
ул. Яна Фабрициуса, 6

**Общежитие треста «Псковстрой»
1961 г.**

Фрагмент главного фасада.
Правое крыло.

Июль 2006 г.

Фото Руденко Т.В.



Психологи
Психологи

Психологи

г. Псков,
ул. Яна Фабрициуса, 6

**Общежитие треста «Псковстрой»
1961 г.**

Фрагмент дворового фасада.
Вход в подъезд.



г. Псков,
ул. Яна Фабрициуса, 6

**Общезитие треста «Псковстрой»
1961 г.**

Фрагмент интерьера вестибюля.
Подлинные дверные полотна
парадного входа.



10

г. Псков,
ул. Яна Фабрициуса, 6

**Общежитие треста «Псковстрой»
1961 г.**

Фрагмент интерьера вестибюля.
Лестница.

Июль 2006 г.

Фото Руденко Т.В.



г. Псков,
ул. Яна Фабрициуса, 6

**Общежитие треста «Псковстрой»
1961 г.**

Фрагмент интерьера лестничной клетки.

Июль 2006 г.

Фото Руденко Т.В.

Министерство культуры РФ Памятники истории и культуры РФ (недвижимые)

Союзная республика Российская ФедерацияАдрес г. Псков, ул. Яна Фабрициуса, 6
(наименование республиканского органа охраны)

(АССР, край, область, район, автономная обл. национальн. округ, населенный пункт)

УЧЕТНАЯ КАРТОЧКА **Общезитие треста «Псковстрой»**

I. Наименование памятника

II. Типологическая принадлежность

III. Датировка памятника

IV. Характер современного использования

памятник археологии	памятник истории	памятник архитектуры археологии 2	памятник монумент. ис-ва			
1961г.						
по первоначальному назначению	культурно-просветительное	туристско-экскурсионное	лечебно-оздоровительн.	жилые помещения	хозяйственное	не используется
					+	

предлож. по использ. _____

V. Характеристика технического состояния

VI. Категория охраны Федеральное агентство по культуре и кинематографии

наличие утвержденного охранной зоны, художественного образования и науки

VII. Наличие документации

место хранения документов «25» июля 2006 г.

Дата составления карточки

20 июля 2006 г.Составитель О.В. Руденко - архитектор
(Ф. И. О. должность или профессия)

хорошее +	среднее	плохое	аварийное
союзная	республ.	региональная местная	не состоит
да +	нет		
паспорт +	фотографии +	обмеры +	реставрацион. материалы
органы охраны	реставрационные мастерск.	музей, архив., искусство	Гос. ЦИИ
союзный	республиканск. региональный	республикан.	местные
	+	+	+

Инспектор по охране памятников

Л.А. Солдатенко
(Ф. и. о. подпись)

УЧЕТНАЯ КАРТОЧКА (оборотная сторона)

Фото или схематический план



Краткое описание

Редкий для Пскова образец рабочего общежития начала 1960-х годов с чёткой схемой зонирования жилых и служебных помещений, выраженной на фасадах.

Архитектурная композиция и декор фасадов отражают идеи архитектуры формального историзма, характерные для архитектуры СССР в 1930-х – 1950-х годах.

Здание каменное, 4-х этажное с подвалом под частью дома, в плане прямоугольное вытянутое, крыша вальмовая, кровля – шифер.

Архитектурная композиция фасада выполнена в симметрично-осевой системе.

Планировочная композиция этажей – коридорного типа.

Фундаменты – бутовые ленточные; стены кирпичные; перегородки деревянные; перекрытия железобетонные; кровля – шифер.

Габариты в плане – 47,7 м x 14,25 м.