

6001277000

МИНИСТЕРСТВО КУЛЬТУРЫ СССР

3.4... 1.41.15
индекс

ПАМЯТНИКИ ИСТОРИИ И КУЛЬТУРЫ СССР

(недвижимые)
РСФСР

СОЮЗНАЯ РЕСПУБЛИКА

Министерство культуры РСФСР. Главное управление охраны, реставрации
(наименование республиканского органа охраны памятников)
использования памятников истории и культуры

ПАСПОРТ

II. НАИМЕНОВАНИЕ ПАМЯТНИКА Часовня Никольская (деревня Мильцы)

II. ТИПОЛОГИЧЕСКАЯ
ПРИНАДЛЕЖНОСТЬ

Памятник археологии	памятник истории	памятник архитектуры	памятник монумент. иск-ва
+		+	

III. ДАТИРОВКА ПАМЯТНИКА (или дата исторического события, с которым связано возникновение памятника — для памятников истории)
Часовня XII века, каменный крест — XIV-XV вв.

IV. АДРЕС (местонахождение) ПАМЯТНИКА

Псковская обл., Печорский район,
(АССР, край, область, район, автономная обл.,
деревня малые Мильцы. автобус Псков-Старый Изборск. От Стар. Изборска
3-4 км в напр. В. ССЦ. национальный округ; населенный пункт; пути подъезда)V. ХАРАКТЕР
СОВРЕМЕННОГО
ИСПОЛЬЗОВАНИЯ

по первонач. назначению	культурно-просветит.	туристско-экскурсион.	лечебно-оздоровительн.	жилые помещения	хозяйственное	не используется
+	музей библ. клуб.		больн. санит. д/отд.		учреждение торгов. промышл. склад	

ПРИЛОЖЕНИЯ

Фото общего вида — I
 Фото фрагментов — I
 Генплан —
 Обмеры: план — I
 фасад —
 разрез —
 Схематический план
 охранной зоны —

VI. ИСТОРИЧЕСКИЕ СВЕДЕНИЯ

- а) для памятников археологии — история возникновения, кем и когда производилась разведки и раскопки, место хранения коллекций.
- для памятников истории — история возникновения: краткая характеристика событий и лиц, в связи с которыми объект приобрел значение памятника.
- для памятников архитектуры и монументального искусства — автор, строитель, заказчик, история создания.

Местные мастера, история создания не известна.

Построена в XIX в., датируется по архитектурным формам и основным конструкциям.

б) перестройки и утраты, изменившие первоначальный облик памятника.

Нет

в) реставрационные работы (общая характеристика, время, автор, место хранения документации)

Нет

VII. ОПИСАНИЕ ПАМЯТНИКА

а)	{	для памятников археологии	—характер культурного слоя, важнейшие находки
		для памятников истории	—характеристика памятника, наличие, текст и время установления мемориальной доски
		для памятников архитектуры	—основные особенности планировочной, композиционно-пространственной структуры и конструкций; характер декора фасадов и интерьеров наличие живописи, скульптуры; прикладного искусства; строительный материал, основные габариты.
		для памятников монумент. иск-ва	—основные особенности композиционного и колористического решения: тексты, материал, техника, размер.

Стоит между домами в углублении на окраине деревни Малые Мильцы. Представляет собою прямоугольный в плане сруб с небольшой папертью под навесом /продолжение двухскатной кровли, покрытой железом/, К паперти ведет ^{одна} ступень-валунный камень. Паперть со столбиками, освещенной и южной сторон обшита. С запада до поручня ограждений. Кровля сажцовая. Внутри часовни у восточной стены каменный крест XIY-XU вв. Над ним полка с иконами. Полы деревянные, габариты 5 x 2,8 м.

Поздние Иконы художественной и исторической ценности не имеют.

б) общая оценка общественной, научно-исторической и художественной значимости памятника,

Памятник деревянного зодчества /малые формы/ XIX века, сельская культовая постройка.

VIII. ОСНОВНАЯ БИБЛИОГРАФИЯ, АРХИВНЫЕ ИСТОЧНИКИ, ИКОНОГРАФИЧЕСКИЙ МАТЕРИАЛ

Нет выявлена.

IX. ТЕХНИЧЕСКОЕ СОСТОЯНИЕ

		хорошее	среднее	плохое	аварийное
характеристика общего состояния: для памятников археологии	культурного слоя важнейших находок				
для памятников архитектуры и истории	конструкций стен покрытий потолков пола	+	+		
в интерьере;	декора фасадов интерьеров	+	+		
для памятников монументального искусства	живописи скульптуры прикладного иск-ва цоколя п-стаменты скульптуры грунта красочного слоя				

X. СИСТЕМА ОХРАНЫ

а) категория охраны

союзная	республ.	местная	не состоит
			+

б) дата и № документа о принятии под охрану

Нет

в) границы охранной зоны и зоны регулирования застройки (краткое описание со ссылкой на утверждающий документ)

Нет

г) балансовая принадлежность и конкретное использование на балансе общины верующих.
используется для исполнения религиозных обрядов.

д) дата и № охранного документа

нет

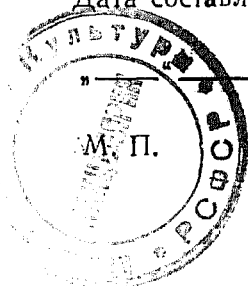
Дата составления паспорта

апрель 1981 г.

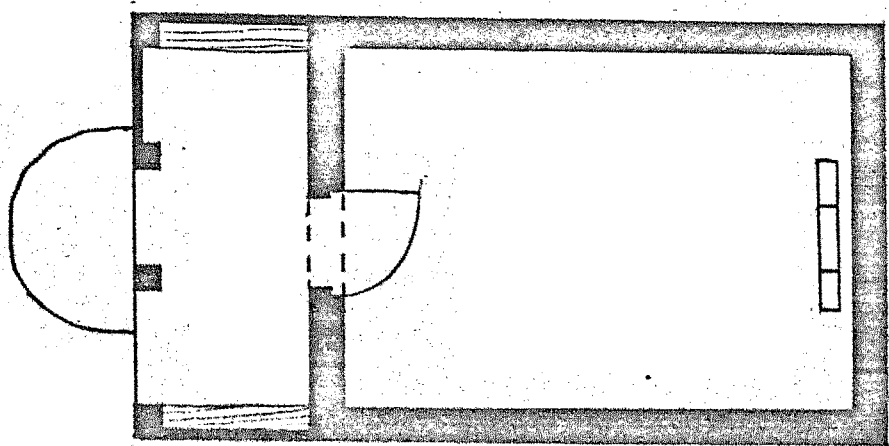
Составитель Скобелцын Борис Степанович
(ф. и. о. должность или профессия)
архитектор 4АРМ института "Спец-
проектреставрация"
подпись

Инспектор по охране памятников

подпись



ПСКОВСКАЯ ОБЛАСТЬ
ПЕЧОРСКИЙ РАЙОН
Д-НЯ МАЛЫЕ МИЛЬЦЫ
Ч-НЯ НИКОЛЬСКАЯ XIX В



0

5 М







СВЯТА

И

Х

НИСА

Министерство культуры СССР Памятники истории и культуры СССР (недвижимые) 3.4...I.4I.I5

Союзная республика РСФСР Министерство культуры

Адрес Псковская область, Печорский район, дер. Малые Мильцы
(АССР, край, область, район, автономная обл. национальн. округ, населенный пункт)

УЧЕТНАЯ КАРТОЧКА
ЧАСОВНЯ НИКОЛЬСКАЯ

- I Наименование памятника
- II Типологическая принадлежность
- III Датировка памятника
- IV Характер современного использования

памятник археологии	памятник истории	памятник архитектуры	памятник монумент. ис-ва			
XIX в.						
по первоначальному назначению	культурно-просветительное	туристско-экскурсионное	лечебно-оздоровительн.	жилые помещения	хозяйствен-ное	не исполь-зуется

предлож. по использ. _____

- V Характеристика технического состояния

хорошее	среднее	плохое	аварийное

- VI Категория охраны

союзная	республ.	местная	не состоит.

наличие утвержденной охранной зоны _____

да	нет

- VII. Наличие документации

паспорт	фотографии	обмеры	реставрационные материалы

место хранения документов _____

органы охраны	реставрационные мастерск	музей, архин., НИИ			
союзный	республиканс.	местный	республикан.	местные	

Дата составления карточки _____

____ апреля 1981 г.

Составитель: М. П. арх. Скобельцын Б.С.
И. О. должность или профессия, подпись)

Инспектор по охране памятников В.Сеняков
(ф. и. о. подпись)



УЧЕТНАЯ КАРТОЧКА (оборотная сторона)

Фото или схематический план



Краткое описание

Часовня Никольская стоит между домами на краю деревни. Представляет собою прямоугольный в плане сруб с небольшой папертью с запада, над которой навес — продолжение двухскатной ² кровли металлической часовни. Паперть со столбиками северной и южной стены, из досок — обшивка часовни. Основной объем бревенчатый сруб. Внутри часовни у восточной стены каменный крест и над ним полка с иконами. Полы деревянные, кровля — металлическая.

Габариты 5 х 2,8 м.

Памятник деревянного зодчества
(малые формы) — XIX век