

4710865000

МИНИСТЕРСТВО КУЛЬТУРЫ СССР

2.3(3.3).....1.192.1  
индекс

# ПАМЯТНИКИ ИСТОРИИ И КУЛЬТУРЫ СССР (недвижимые)

СОЮЗНАЯ РЕСПУБЛИКА РСФСР

Министерство культуры. Госинспекция по охране памятников истории и культуры  
(наименование республиканского органа охраны памятников)

## П А С П О Р Т

Здание Московского Совета,

I. НАИМЕНОВАНИЕ ПАМЯТНИКА в котором размещался Московский ВРК, где неоднократно бывал и выступал В.И. Ленин

II. ТИПОЛОГИЧЕСКАЯ ПРИНАДЛЕЖНОСТЬ

| памятник археологии | памятник истории | памятник архитектуры | памятник монумент. иск-ва |
|---------------------|------------------|----------------------|---------------------------|
|                     | 3                | 3                    |                           |

III. ДАТИРОВКА ПАМЯТНИКА (или дата исторического события, с которым связано возникновение памятника, для памятников истории)  
Построен в 1782г. март-1917г. - Московский совет рабочих и солдатских депутатов; окт. 1917г. - МВРК. 1918-1921гг. - посещение В.И. Лениным

IV. АДРЕС (местонахождение) ПАМЯТНИКА Московская обл., г. Москва, Фрунзенский р-н ул. Горького, д. 13 (Тверская ул., д. 31).  
(АССР, край, область, район, автономная обл., национальный округ; населенный пункт; пути подъезда)

V. ХАРАКТЕР СОВРЕМЕННОГО ИСПОЛЬЗОВАНИЯ

| по первонач. назначению | культурно-просветит.  | туристско-экскурсион. | лечебно-оздоровительн.     | жилые помещения | хозяйственное                              | не используется |
|-------------------------|-----------------------|-----------------------|----------------------------|-----------------|--|-----------------|
|                         | музей<br>б-ка<br>клуб |                       | больн.<br>санат.<br>д/отд. |                 | учреждение<br>торгов.<br>промышл.<br>склад |                 |

ПРИЛОЖЕНИЯ:

Фото общего вида -- 1  
 Фото фрагментов -- 2  
 Генплан --  
 Обмеры: план --  
           фасад --  
           разрез --  
 Схематический план  
 охранной зоны --

## VI. ИСТОРИЧЕСКИЕ СВЕДЕНИЯ

|    |   |   |   |
|----|---|---|---|
| а) | { | для памятников археологии                           | — история возникновения, кем и когда производились разведки и раскопки, место хранения коллекций.                     |
|    |   | для памятников истории                              | — история возникновения: краткая характеристика событий и лиц, в связи с которыми объект приобрел значение памятника. |
|    |   | для памятников архитектуры и монументального иск-ва | — автор, строитель, заказчик, история создания.   |

Здание построено по проекту М.Ф.Казанова в 1782г. для графа Чернышева, впоследствии московского генерал-губернатора.

С 1 марта 1917г. здесь размещался Московский Совет. В октябрьские дни 1917г. в здании работал Московский военно-революционный комитет — штаб по руководству вооруженным восстанием в Москве. Несмотря на неоднократные попытки белогвардейцев захватить здание, оно в течение всех дней борьбы оставалось в руках революционных сил. В здании постоянно действовал оперативный штаб, отсюда осуществлялась связь со всеми районами города. С 29 октября здесь создан склад оружия, которое частично переправлялось в район. В нижнем этаже был организован временный лазарет.

Здание тесно связано с именем В.И.Ленина, который был бессменным депутатом Московского Совета, билет № 1 навечно закреплен за В.И.Лениным. В.И.Ленин часто встречался с работниками Моссовета в этом здании, неоднократно выступал перед рабочими, красноармейцами и трудящимися Москвы на собраниях партийного и советского актива. С балкона здания В.И.Ленин выступал перед демонстрантами, на митингах перед отправляющимися на фронт бойцами, перед железнодорожниками Московского узла и военными курсантами.

3 ноября 1918г. перед зданием Моссовета состоялась демонстрация трудящихся в честь австро-венгерской революции. В.И.Ленин выступил с балкона здания с речью. Через две недели, 24 ноября, В.И.Ленин в течение одного дня дважды выступал с балкона Моссовета в честь дня Красного офицера: на митинге железнодорожников Московского узла и военных курсантов.

19 января 1919г. В.И.Ленин опять выступал с балкона с речью на митинге протеста против убийства Розы Люксембург и Карла

б) перестройки и утраты, изменившие первоначальный облик памятника.

В связи с реконструкцией ул. Горького в 1937-1938гг. здание Московского Совета было передвинуто вглубь квартала на 13,5 метров. В 1946г. здание было надстроено еще двумя этажами по проекту архитектора Д.Н.Чечулина. Главный вход был перестроен, на фронте установлен Герб СССР.

в) реставрационные работы (общая характеристика, время, автор, место хранения документации)

В 1965-1966гг. были проведены реставрационные работы внутри здания: восстановлены все утраченные или искаженные детали — орнаментальная лепка, живопись, роспись плафонов.

## VII. ОПИСАНИЕ ПАМЯТНИКА

|    |                                 |  |
|----|---------------------------------|--|
| а) | для памятников археологии       | — характер культурного слоя, важнейшие находки.  |
|    | для памятников истории          | характеристика памятника, наличие, текст и время установления мемориальной доски   |
|    | для памятников архитектуры      | — основные особенности планировочной, композиционно-пространственной структуры и конструкций; характер декора фасадов и интерьеров; наличие живописи, скульптуры, прикладного искусства; строительный материал, основные габариты. |
|    | для памятников монумент. иск-ва | основные особенности композиционного и колористического решения; тексты, материал, техника, размер.  |

После перестройки памятник представляет собой пятиэтажное здание, выходящее фасадом на ул. Горького. Здание имеет горизонтальное членение — результат надстройки. Верхняя часть украшена восьмиколонным портиком, который поддерживает фронтоны здания. Посредине нижней части — главный вход в здание, имеющий полукруглое завершение, фланкированный с двух сторон тремя пилястрами. По обе стороны входа — мемориальные доски.

1-я красного гранита, разделена на две части. На верхней — поясной барельефный портрет В.И. Ленина, выступающего с балкона Моссовета. В нижней части — текст:

"Владимир Ильич Ленин выступал с балкона этого здания 3 ноября 1918г. перед участниками демонстрации в честь Австро-Венгерской революции, 24 ноября 1918г. — на митинге в день "Красного офицера", 19 января 1919г. на митинге протеста по поводу убийства Р. Люксембург и К. Либкнехта, 16 октября 1919г. — перед отрядами рабочих-коммунистов Ярославской и Владимирской губерний, отправляющихся на фронт".

Размер: 180x112см. Авторы: В. Кураев, Л. Шатилова.

2-я доска красного гранита. В верхней части — поясные барельефные фигуры рабочего и солдата. В нижней — текст:

"В этом здании в октябре 1917г. работал военно-революционный комитет штаб вооруженного восстания в Москве."

Размер: 180x112см. Авторы: скульптор В. Кураев, архитектор Л. Шатилова.

б) общая оценка общественной, научно-исторической и художественной значимости памятника.

Здание Моссовета — один из важнейших памятников истории Великой Октябрьской социалистической революции, памятник, связанный с пребыванием и неоднократными выступлениями В.И. Ленина.

Здание интересно как памятник архитектуры эпохи классицизма.

## VIII. ОСНОВНАЯ БИБЛИОГРАФИЯ, АРХИВНЫЕ ИСТОЧНИКИ, ИКОНОГРАФИЧЕСКИЙ МАТЕРИАЛ.

1. В.И. Ленин. ПСС, т. 37, стр. 201-206, 568, 710; т. 38, стр. 277-296, 476, 534-535.
2. Ленин в Москве и Подмосковье, М., 1970
3. История Москвы, т. 6, ч. 1, изд. "Наука".
4. Октябрь в Москве, М., 1967
5. М. Шегал, Л. Ястржембский, По революционной Москве, М., 1972
6. 1917 год в Москве, М., 1957.

### IX. ТЕХНИЧЕСКОЕ СОСТОЯНИЕ

|   |   | хорошее | среднее | плохое | аварийное |
|---|---|---------|---------|--------|-----------|
| характеристика общего состояния:<br>для памятников археологии | культурного слоя<br>важнейших находок   |         |         |        |           |
| для памятников архитек-<br>туры и истории                     | конструкций<br>стен<br>покрытий<br>потолков<br>пола<br>декора фасадов<br>интерьеров | +       |         |        |           |
| в интерьере:  | живописи<br>скульптуры<br>прикл. иск-ва   |         |         |        |           |
| для памятников монументального искусства                      | цоколя<br>постаментов<br>скульптуры<br>грунта<br>красочного слоя                    |         |         |        |           |

### X. СИСТЕМА ОХРАНЫ

а) категория охраны

| союзная | республ. | местная | не состоит |
|---------|----------|---------|------------|
|         | +        |         |            |

б) дата и № документа о принятии под охрану Постановление Совета Министров РСФСР  
№ 1327 от 30 августа 1960г.

в) границы охранной зоны и зоны регулирования застройки (краткое описание со ссылкой на утверждающий документ)

Не установлена

г) балансовая принадлежность и конкретное использование Московский городской и областной  
Советы депутатов трудящихся

д) дата и № инвентарного документа

Дата составления паспорта

Составитель Ст. научный сотрудник

(ф. и. о., должность или профессия)

Шегал М.М.

(подпись)

Инспектор по охране памятников Сурянова М.И.

(подпись)



Либкнехта, в которой заклеил повором убийц и показал предательство правых социал-демократов. Осенью 1919 года 16 октября В.И. Ленин выступил с речью перед собравшимися на Советской площади мобилизованными рабочими-коммунистами Ярославской и Владимирской губерний, в которой напутствовал идущих в бой бойцов Красной Армии и призвал к скорейшему разгрому врага.

24 февраля 1921 года в Белом зале Моссовета проходило собрание актива Московской партийной организации. В.И. Ленин приехал на это собрание и пробыл около двух часов. Затем он выступил с речью, в которой рассказал о международной и внутреннем положении Советской республики, призывая бороться с паническими настроениями, сплотиться на преодоление трудностей и недостатков, найти подход к массам трудящихся.

7710865000

Форма № 2

КОМИТЕТ  
ПО ДЕЛАМ КУЛЬТУРНО-ПРОСВЕТИТЕЛЬНЫХ УЧРЕЖДЕНИЙ  
при СОВЕТЕ МИНИСТРОВ РСФСР

Управление охраны исторических и археологических памятников

П А С П О Р Т

исторического памятника (здания)

№ \_\_\_\_\_ по списку, утвержденному Советом Министров СССР, Советом Министров РСФСР

1. Наименование области, края, АССР Москва <sup>Фрунзенский - 1973</sup> Советский район

2. Местонахождение памятника и точный его адрес

улица Горького д.13

Прежний адрес: Тверская, 31

3. Название памятника Здание Моссовета. Здесь с балкона 3-го Ноября 1918г. Ленин В.И. произнес речь перед трудящимися г.Москвы. Это было первое с разрешения врачей выступление В.И.Ленина после его ранения 30 Августа 1918г.

*28 февраля 1921г. В.И.Ленин выступил в Белом зале на собрании актива Московской партийной организации по вопросу о затруднениях с хлебом.*

4. Время постройки и фамилия архитектора

Здание было построено знаменитым русским зодчим М.Ф.Казаковым № 1782г.

В 1946г. оно было видоизменено и надстроено по проекту арх.Чечулина и отодвинуто к западу.

5. Размер установленной охранной зоны 5м. с трех сторон.

6. Краткая характеристика здания (из какого материала построено, какая крыша, площадь, сколько комнат, балансовая стоимость и пр.)

Дом каменный, крыша железная. 6-этажей с фасада, 8-этажей со двора и ул. Станкевича.

Площадь - 11.20233 кв.м.

Балансовая стоимость - 4.026.687 руб.

7. Наименование учреждения, занимающего памятник **Мосссовет**

Точный почтовый адрес этого учреждения **Москва**

**Ул. Горького 13**

8. Дата заключения охранно-арендного договора или подписания охранного обязательства.

9. Под какие цели используются помещения памятника

Под учрежденческие цели.

10. Техническое состояние памятника к моменту составления паспорта (перечислить требуемые ремонтные или реставрационные работы)

Тех состояние хорошее

11. Библиография памятника (указать основные опубликованные труды о памятнике)

1. "Мы слышали Ленина", Ст. воспоминаний. М. 1935г.
2. Ст. "Рассказы рабочих о Ленине"
3. Ленин - т. XXII, стр. 241 /текст речи/

12. Кем составлен паспорт (должность, фамилия, инициалы, место жительства) Науч. сотр. Музея Истории и Реконстр. г. Москвы  
Дворниковой Н.А. Ново-Гиреево. Интернациональная ул.  
Дом 15/19

Дата составления паспорта 12/XI-49г.

Подпись инспектора по охране памятников  
или заведующего отделом культпросветработы

И. ИНСПЕКТОР:

ГОСНИМОК памятника





ПОСЛЕДУЮЩИЕ ЗАПИСИ

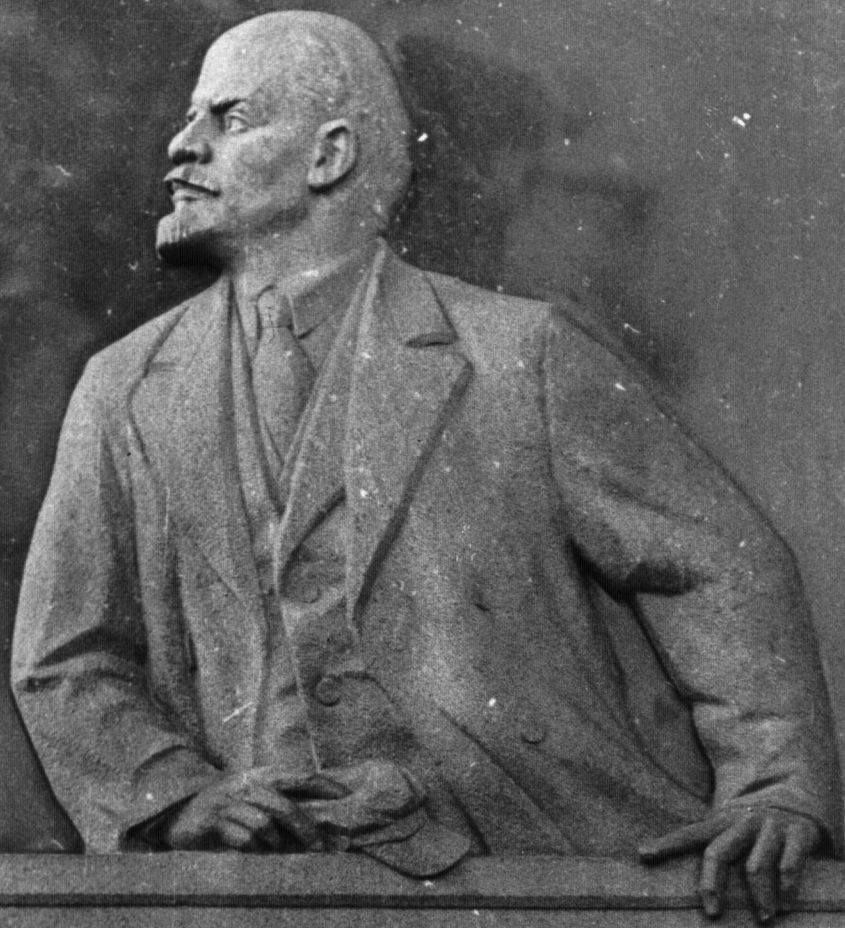
Обследование памятника (когда и кто проводил, основные выводы)

8/Х-87. Узаме в состоянии сырости,  
Песок.

Отметки о выполнении охранных обязательств и охранно-арендных договоров

Отметки о ремонте и реставрации (когда и кто проводил, перечень работ, их стоимость)

Новые публикации о памятнике



**ВЛАДИМИР ИЛЬИЧ ЛЕНИН**  
**ВЫСТУПАЛ С БАЛКОНА ЭТОГО ЗАДАНИЯ**  
**3 НОЯБРЯ 1918 г.**  
**ПЕРЕД УЧАСТНИКАМИ ДЕМОНСТРАЦИИ В ЧЕСТЬ**  
**АВСТРО-ВЕНГЕРСКОЙ РЕВОЛЮЦИИ,**  
**24 НОЯБРЯ 1918 г.—**  
**НА МИТИНГЕ В „ДЕНЬ КРАСНОГО ОФИЦЕРА“**  
**19 ЯНВАРЯ 1919 г.—**  
**НА МИТИНГЕ ПРОТЕСТА ПО ПОВОДУ**  
**УБИЙСТВА Р. ЛЮКСЕМБУРГ И К. ЛИБКНЕХТА,**  
**16 ОКТЯБРЯ 1919 г.—**  
**ПЕРЕД ОТРЯДАМИ РАБОЧИХ-КОММУНИСТОВ**  
**ЯРОСЛАВСКОЙ И ВЛАДИМИРСКОЙ ГУБЕРНИИ,**  
**ОТПРАВЛЯВШИХСЯ НА ФРОНТ.**





МИНИСТЕРСТВО КУЛЬТУРЫ СССР • ПАМЯТНИКИ ИСТОРИИ И КУЛЬТУРЫ СССР (недвижимые) \_\_\_\_\_ (индекс)  
 СОЮЗНАЯ РЕСПУБЛИКА РСФСР Гос. инспекция по охране памятников  
 (наименование республиканского органа охраны)  
 Адрес Московская обл., г. Москва, ул. Горького, 13  
 (АССР, край, область; район, автономная обл.; национальный округ; населенный пункт)

**УЧЕТНАЯ КАРТОЧКА**

I. НАИМЕНОВАНИЕ ПАМЯТНИКА Здание Московского Совета

II. ТИПОЛОГИЧЕСКАЯ ПРИНАДЛЕЖНОСТЬ

|                     |                  |                      |                          |
|---------------------|------------------|----------------------|--------------------------|
| памятник археологии | памятник истории | памятник архитектуры | памятник монумент. ис-ва |
|                     | 3                | 3                    |                          |

III. ДАТИРОВКА ПАМЯТНИКА Построено в 1782 г., март-октябрь 1917 г., 1918-1921 гг.

IV. ХАРАКТЕР СОВРЕМЕННОГО ИСПОЛЬЗОВАНИЯ

|                               |                           |                         |                        |               |               |                 |
|-------------------------------|---------------------------|-------------------------|------------------------|---------------|---------------|-----------------|
| по первоначальному назначению | культурно-просветительное | туристско-экскурсионное | лечебно-оздоровительн. | жилье помещик | хозяйственное | не используется |
|                               |                           |                         |                        |               | +             |                 |

посещения В. И. Ленина

предлож. по использ. \_\_\_\_\_

V. ХАРАКТЕРИСТИКА ТЕХНИЧЕСКОГО СОСТОЯНИЯ

|         |         |        |           |
|---------|---------|--------|-----------|
| хорошее | среднее | плохое | аварийное |
| +       |         |        |           |

VI. КАТЕГОРИЯ ОХРАНЫ

|         |          |         |            |
|---------|----------|---------|------------|
| союзная | республ. | местная | не состоит |
|         | +        |         |            |

наличие утверждаемой охранной зоны

|    |     |
|----|-----|
| да | нет |
|    | +   |

VII. НАЛИЧИЕ ДОКУМЕНТАЦИИ

|         |            |        |                           |
|---------|------------|--------|---------------------------|
| паспорт | фотографии | обмеры | реставрационные материалы |
| +       | +          |        |                           |

место хранения документов \_\_\_\_\_

Дата составления карточки 10 октября 1977 г.

|               |              |         |                            |         |                    |
|---------------|--------------|---------|----------------------------|---------|--------------------|
| органы охраны |              |         | реставрационные мастерские |         | музей, архив, ЦНИИ |
| союзный       | республикан. | местный | республикан.               | местные |                    |
| +             | +            | +       |                            |         |                    |

Составитель Смирнов А. П.  
 (ф. и. о., должность или профессия, подпись)  
Смирнов А. П.

Инспектор по охране памятников Трусов  
 (ф. и. о., подпись)

УЧЕТНАЯ КАРТОЧКА (оборотная сторона)

Фото или схематический план



Краткое описание

Памятник представляет собой 5-ти этажное здание, которое имеет горизонтальное членение. Верхняя часть украшена восьмиколонным портиком, который поддерживает фронтон здания. Главный вход расположен в середине нижней части дома.

По обе стороны входа - мемориальные доски.

1. "В этом здании в октябре 1917г. работал военно-революционный комитет-штаб вооружённого восстания в Москве".  
2. "Владимир Ильич Ленин выступал с балкона этого здания 3ноября 1918г. перед участниками демонстрации в честь Австро-Венгерской революции, 24ноября 1918г. -на митинге в "День Красного офицера", 19января 1919г. -на митинге протеста по поводу убийства Р.Люксембург и К.Либкнехта, 16октября 1919г. -перед отрядами рабочих-коммунистов Ярославской и Владимирской губерний, отправлявшихся на фронт."