

МИНИСТЕРСТВО КУЛЬТУРЫ СССР

3.2.

1.32.40  
индекс

# ПАМЯТНИКИ ИСТОРИИ И КУЛЬТУРЫ СССР (недвижимые)

СОЮЗНАЯ РЕСПУБЛИКА РСФСР

Министерство культуры. Госинспекция по охране памятников истории и  
(наименование республиканского органа охраны памятников)  
культуры.

## П А С П О Р Т

I. НАИМЕНОВАНИЕ ПАМЯТНИКА ИЗБА СУББОТИНЫХ.

II. ТИПОЛОГИЧЕСКАЯ ПРИНАДЛЕЖНОСТЬ

памятник археологии	памятник истории	памятник архитектуры	памятник монумент. иск-ва
		2	

III. ДАТИРОВКА ПАМЯТНИКА (или дата исторического события, с которым связано возникновение памятника — для памятников истории)

сер. XIX в.

IV. АДРЕС (местонахождение) ПАМЯТНИКА Московская обл., Щелковский р-н

(АССР, край, область, район, автономная обл.,

дер. Старая Слобода, д. № 23. От Москвы с Ярославского вокзала до ст.

национальный округ, населенный пункт, путь, подъезд)

Щелково 35 км, далее автобусом до ост. Гребнево 11 км, далее пешком 2 км.

V. ХАРАКТЕР СОВРЕМЕННОГО ИСПОЛЬЗОВАНИЯ

по первонач. назначению	культурно-просветит.	туристско-экскурсион.	лечебно-оздоровительн.	жилые помещения	хозяйственное	не используется
+	музей библ. клуб		болн. санат. д/отд.	+	учреждение торгов. промышл. склад	

ПРИЛОЖЕНИЯ:

Фото общего вида —	5
Фото фрагментов —	8
Генплан —	1
Обмеры: план —	2
фасад —	
разрез —	
Схематический план охранной зоны —	
АРХ. детали —	1

## VI. ИСТОРИЧЕСКИЕ СВЕДЕНИЯ

а)	{	для памятников археологии	— история возникновения, кем и когда производились разведки и раскопки, место хранения коллекций.
		для памятников истории	— история возникновения: краткая характеристика событий и лиц, в связи с которыми объект приобрел значение памятника.
		для памятников архитектуры и монументального иск-ва	— автор, строитель, заказчик, история создания.

Как показало натурное обследование, дом № 23 в дер. Старая Слобода построен в сер. XIX века. Эта изба издавна принадлежит семье Субботинных. Дом перестраивался в 1950-х годах.

Деревня Старая Слобода Богородского уезда принадлежала владельцам усадьбы Гребнево. Она состоит из вытянутой вдоль усадебного пруда улицы с домами в один порядок. Название Старая Слобода появилось, вероятно, в конце XIX века, когда рядом выстроили деревню Новая Слобода. Близ деревни было две фабрики (I).

Влияние города здесь, как и во всем Богородском уезде, было интенсивным, что сказалось в XIX веке в стремлении крестьян строить свои избы на городской манер, используя элементы ампирической архитектуры. Такой и дом № 23 в Старой Слободе. Аналогичны ему избы в селах Трубине, Душонове и Фрянове.

б) перестройки и утраты, изменившие первоначальный облик памятника.

При перестройке дома в 1950-х годах сделаны новая крыша и чердак, пристроена терраса, насыпана высокая заваленка. Фасады местами обшиты тонким тесом и дранью. Переменены полы и потолки. Утрачены ставни.

в) реставрационные работы (общая характеристика, время, автор, место хранения документации)

Не производились.

## VII. ОПИСАНИЕ ПАМЯТНИКА

а)	для памятников археологии	— характер культурного слоя, важнейшие находки.
	для памятников истории	— характеристика памятника, наличие, текст и время установления мемориальной доски.
	для памятников архитектуры	— основные особенности планированной, композиционно-пространственной структуры и конструкций; характер декора фасадов и интерьеров; наличие живописи, скульптуры, прикладного искусства; строительный материал, основные габариты.
	для памятников монумент. иск-ва	— основные особенности композиционного и колористического решения; тексты, материал, техника, размер.

Дом Субботиных в дер.Старая Слобода стоит в середине улицы, близко к пруду, хорошо виден из парка усадьбы Гребнево.

Небольшая изба на одну семью, в три окна, является традиционной двухкамерной постройкой с двором в однорядной связи. Дом относится к северо-среднерусскому типу крестьянского жилища XIX века. Изба стоит коньком перпендикулярно к улице.

Бревенчатый сруб выстроен без подклета, венцы его соединены "в обло", бревна имеют диаметр 20-25 см. Изба и сени — под одной кровлей, у двора — более низкая крыша.

Отделка фасадов с элементами, характерными для ампириной архитектуры, первоначально. Рамочные наличники окон с профилированными карнизами украшены плоской трехгранно-выемчатой резьбой. В наверху — "солнце" и накладные планки с ромбами и "каплями", на фартуке — меандры. На наличниках сохранились старые петли от ставен.

Дом имеет традиционную планировку среднерусского типа: вход из сеней в избу расположен в центре стены; русская печь стоит слева от входа и обращена устьем на противоположную стену; красный угол расположен по диагонали от печи. В избе сделаны поздние перегородки.

Сени представляют собой свободное пространство без потолка. В центре задней стены — выход во двор. Двор имеет традиционную столбовую конструкцию, в дальней части его находится хлев.

Габаритные размеры здания в плане: 15,6 x 7 м.

б) общая оценка общественной, научно-исторической и художественной значимости памятника.

Изба Субботиных в дер.Старая Слобода является редким для Подмосковья примером традиционного крестьянского дома XIX века с хорошо сохранившимся декором с отголосками ампириной архитектуры. Здание дает представление о том, как выглядела вся деревня, входящая в комплекс выдающейся в архитектурном отношении усадьбы Гребнево.

## VIII. ОСНОВНАЯ БИБЛИОГРАФИЯ, АРХИВНЫЕ ИСТОЧНИКИ, ИКОНОГРАФИЧЕСКИЙ МАТЕРИАЛ

I. "Список населенных мест", т.24, Моск.губ., Спб., 1852, № 861.

IX. ТЕХНИЧЕСКОЕ СОСТОЯНИЕ

характеристика общего состояния:

для памятников археологии культурного слоя важнейших находок

для памятников архитектуры и истории

конструкций  
стен  
покрытий  
потолков  
пола  
декора фасадов  
интерьеров

в интерьере:

живописи  
скульптуры  
прикл. иск-ва

для памятников монументального искусства

поколя  
постаменты  
скульптуры  
грунта  
красочного слоя

хорошее	среднее	плохое	аварийное
+			
+			
+	+		
+			
	+		

X. СИСТЕМА ОХРАНЫ

а) категория охраны

союзная | республ. | местная | не состоит

+

б) дата и № документа о принятии под охрану **нет**

в) границы охранной зоны и зоны регулирования застройки (краткое описание со ссылкой на утверждающий документ)

**Не установлены.**

г) балансовая принадлежность и конкретное использование

**Гребневский сельсовет, используется под жилье.**

д) дата и № охранного документа

Дата составления паспорта

Составитель **архитектор Карпова М.Г.**

(ф., и., о., должность или профессия)

9, 09 1999 г.

(подпись)



Инспектор по охране памятников

(подпись)

Пушкинская тип. Моск. обл. 1243-79



Московская обл. Щелковский р-н д. Старая Слобода.  
1. Изба Субботиных. Вид с запада в уличной застройке. 1979 г.



Московская обл. Щелковский р-н д. Старая Слобода.  
2. Изба Субботиных. Вид с востока в уличной застройке. 1979 г.



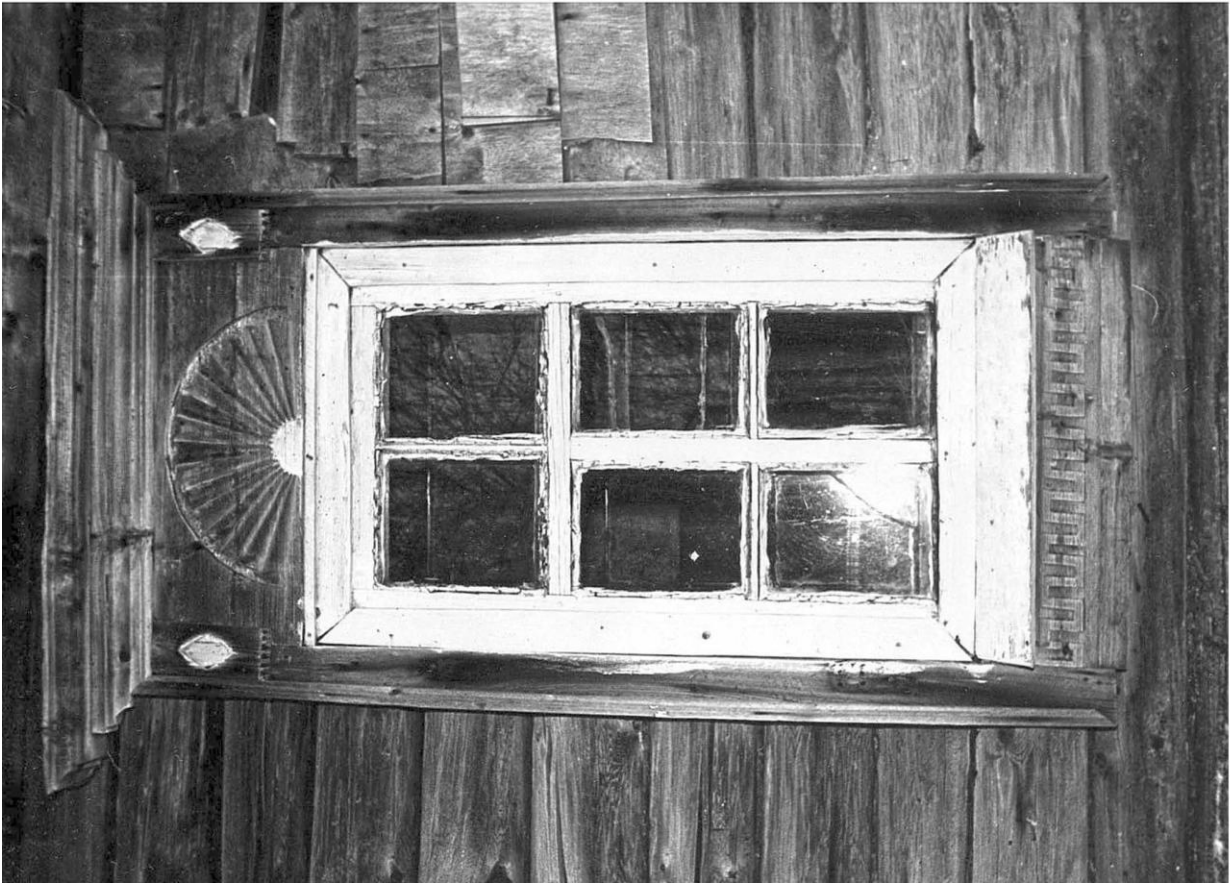
Московская обл. Щелковский р-н д. Старая Слобода.  
3. Изба Субботиных. Северный уличный фасад. 1979 г.



Московская обл. Щелковский р-н д. Старая Слобода.  
4. Изба Субботиных. Дворовый фасад. Вид с юго-востока. 1979 г.



Московская обл. Щелковский р-н д. Старая Слобода.  
5. Изба Субботиных. Дворовый фасад. Вид с юго-запада. 1979 г.



Московская обл. Щелковский р-н д. Старая Слобода  
6. Изба Субботиных. Окно на восточном фасаде. 1979



Московская обл. Щелковский р-н д. Старая Слобода  
7. Изба Субботиных. Восточное окно в ингерьере. 1979





Московская обл. Щелковский р-н д. Старая Слобода  
8. Изба Субботиных. Входная дверь сеней. 1979 г.



Московская обл. Щелковский р-н д. Старая Слобода  
9. Изба Субботиных. Конструкции чердака над избой. 1979 г.



Московская обл. Щелковский р-н д. Старая Слобода  
10. Изба Субботиных. Дверь в избу из сеней. 1979



Московская обл. Щелковский р-н д. Старая Слобода  
11. Изба Субботиных. Входная дверь (вид из избы). 1979



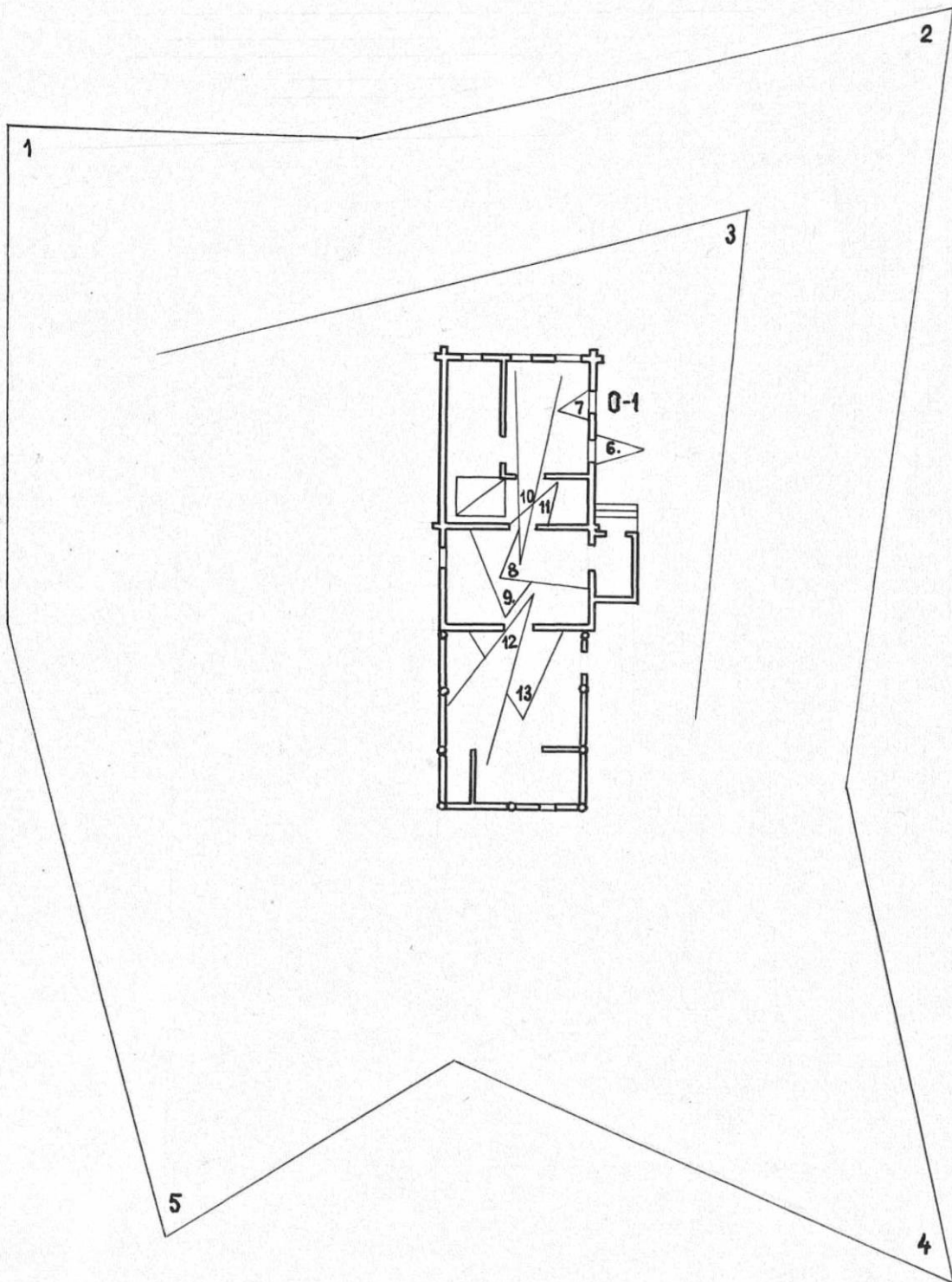
Московская обл. Щелковский р-н д. Старая Слобода  
12. Изба Субботиных. Дверь из сеней в хоз. часть. 1979



Московская обл. Щелковский р-н д. Старая Слобода  
13. Изба Субботиных. Дверь в сени из хоз. части. 1979

Д. СТАРАЯ СЛОБОДА, 23

СХЕМА РАЗМЕЩЕНИЯ ОБМЕРЕННЫХ  
АРХИТЕКТУРНЫХ ДЕТАЛЕЙ И ФОТОФИКСАЦИЯ



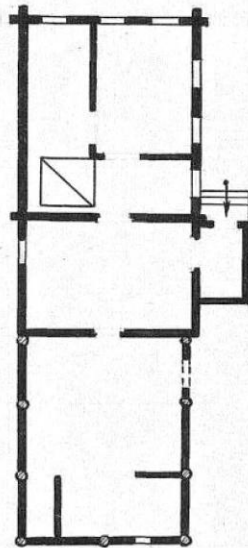
0-1 НАЛИЧНИК ОКНА  
1-13 ФОТОФИКСАЦИЯ

2

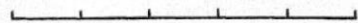
ЯКУБЕНИ В.  
08.02.80

ЩЕЛКОВСКИЙ РАЙОН  
Д. СТАРАЯ СЛОБОДА, 23  
ЖИЛОЙ ДОМ  
СЕР. XIX В.

С



0 10 м

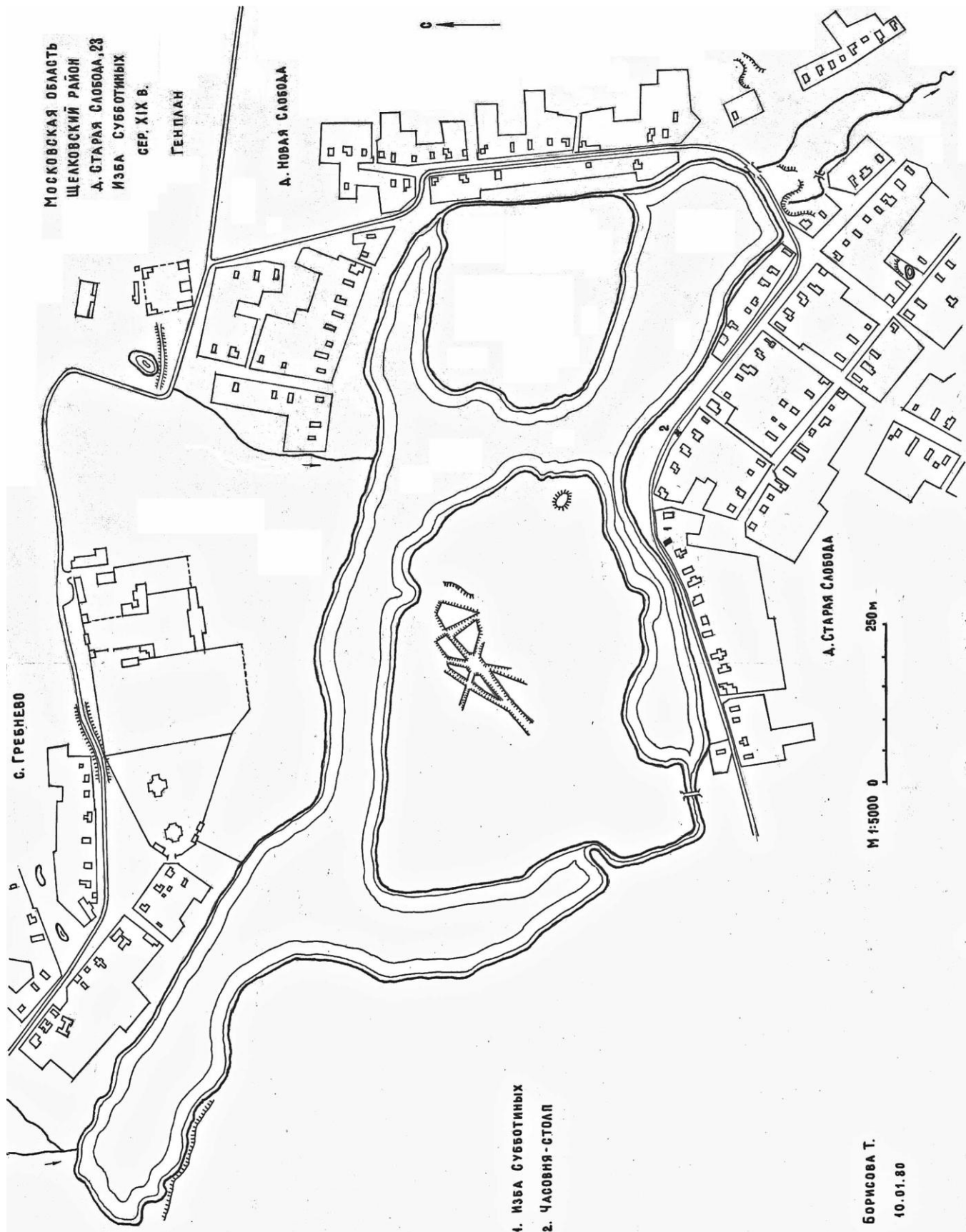


2

СЕНТ. 1978 Г.

П Л А Н

ЯКУБЕНИ В.



МОСКОВСКАЯ ОБЛАСТЬ  
 ЩЕЛКОВСКИЙ РАЙОН  
 Д. СТАРАЯ СЛОБОДА, 28  
 ИЗБА СУББОТНИХ  
 СЕР. XIX В.  
 ТЕНПЛАН



М 1:5000 0 250 м

1. ИЗБА СУББОТНИХ
2. ЧАСОВНЯ-СТОЛП

БОРИСОВА Т.  
 10.01.80