

5800000463

МИНИСТЕРСТВО КУЛЬТУРЫ СССР

индекс

ПАМЯТНИКИ ИСТОРИИ И КУЛЬТУРЫ СССР (недвижимые)

РСФСР

СОЮЗНАЯ РЕСПУБЛИКА

Министерство культуры, Управление по охране памятников истории и культуры
(наименование республиканского органа охраны памятников)

ПАСПОРТ

I. НАИМЕНОВАНИЕ ПАМЯТНИКА Изда Абрамовой А.В.

II. ТИПОЛОГИЧЕСКАЯ ПРИНАДЛЕЖНОСТЬ

памятник археологии	памятник истории	памятник архитектуры	памятник монумент. иск-ва
		+	

III. ДАТИРОВКА ПАМЯТНИКА (или дата исторического события, с которым связано возникновение памятника — для памятников истории)
начало XX века

IV. АДРЕС (местонахождение) ПАМЯТНИКА Пензенская область, Иссинский район, село Грибоедово, в 27 км от пос. Исса по грунтовой дороге на попутном транспорте
(АССР, край, область, район, автономная обл., национальный округ; населенный пункт; пути подъезда)

V. ХАРАКТЕР СОВРЕМЕННОГО ИСПОЛЬЗОВАНИЯ

по первонач. назначению	культурно-просветит.	туристско-экскурсион.	лечебно-оздоровительн.	жилые помещения	хозяйственное	не используется
+	музей библ. клуб		больн. санат. д/отд.	+	учреждение торгов. промышл. склад	

ПРИЛОЖЕНИЯ:

- Фото общего вида — 1
- Фото фрагментов —
- Генплан —
- Обмеры: план — 1
- фасад —
- разрез —
- Схематический план охранной зоны —
- Вкладыш — 1

VI. ИСТОРИЧЕСКИЕ СВЕДЕНИЯ

- | | | |
|----|--|---|
| а) | для памятников археологии | — история возникновения, кем и когда производились разведки и раскопки, место хранения коллекций. |
| | для памятников истории | — история возникновения: краткая характеристика событий и лиц, в связи с которыми объект приобрел значение памятника. |
| | для памятников архитектуры и монументального искусства | — автор, строитель, заказчик, история создания. |

Дом в 1925 году перевезен из села Степановка на теперешнее место. Первоначально он был выстроен в "П"-образном дворе ("двор в кольцо"), двор был большим, в нем колхоз держал своих лошадей.

С переносом дома изменилась и его объемно-планировочная композиция.

- б) перестройки и утраты, изменившие первоначальный облик памятника.

В 1925 году из села Степановка в село Грибоедово была перенесена лишь изба. На новом месте, двор был выстроен заново и планировка всего дома коренным образом отличается от первоначальной: из дома с круглым двором превратился в дом с поперечной связью с "Г"-образным двором

- в) реставрационные работы (общая характеристика, время, автор, место хранения документации)

Реставрационных работ не проводилось

VII. ОПИСАНИЕ ПАМЯТНИКА

а)	для памятников археологии	— характер культурного слоя, важнейшие находки,
	для памятников истории	— характеристика памятника, наличие, текст и время установления мемориальной доски.
	для памятников архитектуры	— основные особенности планировочной, композиционно-пространственной структуры и конструкций; характер декора фасадов и интерьеров; наличие живописи, скульптуры, прикладного искусства; строительный материал, основные габариты.
	для памятников монумент. иск-ва	— основные особенности композиционного и колористического решения; тексты, материал, техника, размер.

Жилой дом Абрамовой А.В. расположен в западном ряду домов, поставлен с отступом от дороги на 30 метров, лицевым фасадом обращен на восток к дороге.

В настоящее время дом выстроен поперечной связью; жилая часть — двухкамерная, представлена срубной избой и дощатыми сенями.

Изба рублена "в обло" из сосновых бревен диаметром около 24-28 см; стены избы внутри стесаны в прямой угол; снаружи и изнутри стены оштукатурены. Слева от входа в избу вплотную к стенам поставлена большая (160x230 см) русская печь, сложенная из кирпича, на деревянном опечке из 3-х венцов; челом ориентирована к лицевому восточному фасаду; у этого же фасада в правом дальнем от входа, по диагонали от печи углу — "красный" угол с "божницей" — полочкой для икон (северно-среднерусский тип жилья), в подполье под углом печи подведены опорные столбы. Сбоку печи стоит широкая — 39 см — деревянная лавка. От припечного столба к южной боковой от входа стене отходит воронец-квадратного сечения брус со сторонами в 32 см, который служит опорой полостей устроенных над входом. Справа от входа стоит деревянная кровать; в левом дальнем от входа углу, напротив устья печи стоит залавок-напольный посудный шкаф; в "красном" углу сходятся две широкие деревянные лавки (шириной — 39 см) поставленные вдоль южной и восточной стен. Пол и потолок настланы по матицам. Изба — квадратная в плане 5,4x5,4 м.

С запада вплотную к избе приставлены сени каркасной конструкции, с двумя входами, в северо-западном углу сеней дощатыми перегородками выгорожен чулан, в юго-западном углу поставлен большой деревянный ларь для зерна. Вся постройка покрывает трехскатная крыша стропильной конструкции "с козырем", покрытие — солома "в натруску".

Вдоль всего южного фасада жилой постройки (избы с сенями) устроен неширокий навес, опирающийся на 7 столбиков с перильным

(см. вкладыш)

б) общая оценка общественной, научно-исторической и художественной значимости памятника. Дом представляет значительный историко-этнографический интерес сохранившимся традиционным интерьером жилья кон. XIX — нач. XX в. Накладной ползод и лучковое завершение. Состоит из избы, сеней с козырем, чулана, ларя, в северной части — "в красном".

VIII. ОСНОВНАЯ БИБЛИОГРАФИЯ, АРХИВНЫЕ ИСТОЧНИКИ, ИКОНОГРАФИЧЕСКИЙ МАТЕРИАЛ.

Литературы по этой постройке не обнаружено

Кроки обмеров, план и неэативы хранятся в архиве ЛОИ "Спецпроектреставрация".

ВКЛАДЫШ К ПАСПОРТУ
ФИЛОЙ ДОМ АБРАМОВОЙ А.В.

Пензенская область, Иссинский район, село Грибоедово

к разделу VII а)

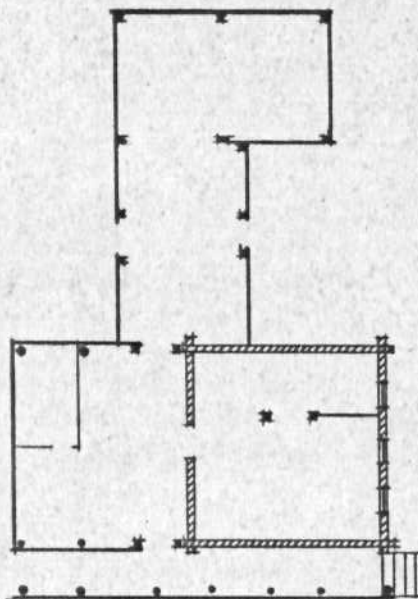
ограждением, этот навес является продолжением ската крыши дома.

Ширина навеса 1,4 метра, размеры сеней 4,6 х 5,7 м.
Общие размеры филой части 6,8 х 10,0 м

К северному фасаду дома приставлен крытый дощатый двор каркасной конструкции "Г" образного плана; двор выстроен в послевоенное время, интереса не представляет.

Декоративным украшением дома являются наличники окон, навершия которых имеют сегментную подлеску, накладной подзор и лучковое завершение. Фронтон лицевого фасада с козырем зашит досками, в верхней части — "в косяк".

ПЕНЗЕНСКАЯ ОБЛАСТЬ
ИССИНСКИЙ РАЙОН
СЕЛО ГРИБОЕДОВО
ЖИЛОЙ ДОМ АБРАМОВОЙ Л.В.
НАЧ. XX В.



Условные обозначения:

▨ постройка 1920-х годов

0 10 м

ЛФП "СПЕЦПРОЕКТРЕСТАВРАЦИЯ"
МК РСФСР

ОБМЕРИЛИ КОЛЯДА М.И.
АНДРЕЕВА Л.В.
РЕЗАНОВА Ш.А.

ВЫПОЛНИЛА ШИРЯЕВА Ю.Б.

1981 г.



Село Уфимово Иссинского района

Уфа на XXV Борьбой А. В.

Буд с север. стороны

орто Коллега А. В.

август 1981



Село Урибоеро

Уба на XV в

Именина рибана

Ворасова А В.

Восточни градо

Горо Комери М. У

Август 1984



Село Чубарово
Удба из XX в

Успенского района
Волжского Р.С.

Визит с 1980-1981

Орлов Копеев Л.А.
август 1981г



Село Губоцоголо
Удба нар. XX. в.

Универсно гайсма
Добаноло: А. В.

Вур с северо. логон

Гроз Комера д. 4.
Август 1981.

МИНИСТЕРСТВО КУЛЬТУРЫ СССР
 РСФСР. Мин. культуры. Главное упр. охраны памятников (недвижимые) (декс)

СОЮЗНАЯ РЕСПУБЛИКА

Пензенская обл., Иссинский р-н, с. Грибоедово

Адрес

(АССР, край, область; район, автономная обл.; национальный округ, населенный пункт)

ИЗБА Абрамовой А.В.

I. НАИМЕНОВАНИЕ ПАМЯТНИКА

II ТИПОЛОГИЧЕСКАЯ
 ПРИНАДЛЕЖНОСТЬ

памятник
археологии

памятник
истории

памятник
архитектуры

памятник
монумент. ис-ва

III. ДАТИРОВКА ПАМЯТНИКА

Н. XX в.

IV. ХАРАКТЕР
 СОВРЕМЕННОГО
 ИСПОЛЬЗОВАНИЯ

по перво-
начальному
назначению

культурно-
просвети-
тельное

туристско-
экскурсион-
ное

лечебно-
оздорови-
тельн.

жилые
помещения

хозяйст-
венное

не ис-
пользу-
ется

предлож. по использ.

V. ХАРАКТЕРИСТИКА
 ТЕХНИЧЕСКОГО СОСТОЯНИЯ

хорошее

среднее

плохое

аварийное

VI. КАТЕГОРИЯ ОХРАНЫ

союзная

республ.

местная

не состоит

наличие утвержденной охранной зоны

да

нет

VII. НАЛИЧИЕ ДОКУМЕНТАЦИИ

паспорт

фотографии

обмеры

реставрационные материалы

наличие документов

на составлении карточки

органы охраны

реставрационные мастерск.

музей, архив
НИИ

1, января 1985,

союзный?

республикан

местный

республикан

местные

Макаров В.В., преподаватель

Петрушкова Н.М.

Инспектор по охране памятников

(ф. и. о. подпись)

(ф. и. о. должность, для профессии, подпись)



УЧЕТНАЯ КАРТОЧКА (оборотная сторона)

Фото или схематический план

Краткое описание



Жилой дом расположен в западном ряду домов на расстоянии 30 м от дороги, к которой обращен главным восточным трехконным фасадом. Выстроен поперечной связью; килая часть состоит из рубленной "в обло" избы и дощатых сеней. Изба квадратная в плане. Стены избы снаружи и изнутри оштукатурены. С запада к избе пристроены сени каркасной конструкции с двумя входами. Вся постройка покрыта трехскатной соломенной крышей "с козырем". Вдоль всего южного фасада устроен навес, опирающийся на столбы, который является продолжением ската крыши дома. Окна главного фасада имеют скромные наличники и лучковое завершение. С северной стороны к дому пристроен дощатый "Г"-образный в плане двор, крытый шифером.

Дом является памятником жилой архитектуры н.ХХ в. Особый интерес представляет сохранившийся интерьер, традиционный для к.ХІХ-н.ХХ в.