

4710035001

МИНИСТЕРСТВО КУЛЬТУРЫ СССР

32/3/151/2-1.32.1

ИНДЕКС

ПАМЯТНИКИ ИСТОРИИ И КУЛЬТУРЫ СССР

(недвижимые)

СОЮЗНАЯ РЕСПУБЛИКА РСФСР

Мин-во культуры. Главн. упр. по охране и использ. памятников истории

(наименование республиканского органа охраны памятников)

и культуры. Управление по государственному контролю охраны и использования памятников истории и культуры г. Москвы

ПАСПОРТ

I. НАИМЕНОВАНИЕ ПАМЯТНИКА Усадьба городская ХУШ-неч. XXвв/ Курякиных/ Флигель богадельни северный

II. ТИПОЛОГИЧЕСКАЯ ПРИНАДЛЕЖНОСТЬ

памятник археологии	памятник истории	памятник архитектуры	памятник монумент. иск-ва
		2/3/	

III. ДАТИРОВКА ПАМЯТНИКА (или дата исторического события, с которым связано возникновение памятника — для памятников истории)

1791г.

IV. АДРЕС (местонахождение) ПАМЯТНИКА

Москва Бауманский район, Новая Басманная ул. 4 стр.16

(национальный округ, диспетчерский пункт, пути подъезда)

V. ХАРАКТЕР СОВРЕМЕННОГО ИСПОЛЬЗОВАНИЯ

по первонач. назначению	культурно-просветит.	туристско-экскурсион.	лечебно-оздоровительн.	жилые помещения	хозяйственное	не используется
	музей библ. клуб		больн. санит. д/отд.		учреждение торгов. промышл. склада	

ПРИЛОЖЕНИЯ:

Фото общего вида — 3

Фото фрагментов — 1

Генплан —

Обмеры: план — 2

фасад —

разрез —

Схематический план

охранной зоны —

Вкладыши — 1 л. к п. VIа
1 л. к п. VIIа

а) для памятников археологии
 для памятников истории
 для памятников архитектуры
 и монументального искусства

— история возникновения, кем и когда производились разведки и раскопки, место хранения коллекций.
 — история возникновения: краткая характеристика событий и лиц, в связи с которыми объект приобрел значение памятника.
 — автор, строитель, заказчик, история создания.

а)

Северный флигель построен в 1791 году С.Б. Курякиным. Автор проекта неизвестен.

Строительство флигеля было вызвано необходимостью разместить служащих богадельни после пожара 1791 года. Пожар возник в соседнем Запасном дворце и, перекинувшись на участок богадельни, уничтожил немало деревянных строений. Новый двухэтажный каменный флигель был построен на месте деревянного строения, показанного на плане 1772 года стоящим по красной линии Новой Басманной улицы, рядом с западным крылом Курякинской богадельни. Флигель был поставлен вплотную к богадельне и возвышался над ее одноэтажным объемом. В месте примыкания был устроен арочный въезд во двор.

Композиция фасада флигеля была характерна для позднего классицизма и включала слегка выступающий центральный ризалит, фланкируемый идентичными боковыми частями. Ризалит завершался пологим фронтоном с циркульным слуховым окном в центре. Аналогичные трехчастные окна размещались симметрично ему на вторых этажах боковых частей. Форму арочного проема въезда во двор повторяла, видимо, неглубокая ниша на противоположной стороне фасада. На уровне перекрытия I-го этажа на всю длину ризалита протянулось узкая ниша, поле которой было декорировано плоским лепиточным рельефом.

Вход флигеля располагался в центре южного фасада и вел, через узкое пространство сеней, в лестничный холл и жилые помещения I-го этажа. Западная стена флигеля была скошена, повторяя границу участков Курякиных и Запасного двора.

Этот небольшой жилой дом был решен предельно скромно, с расчетом на минимальные затраты. Парадной отделки в интерьерах не было, даже одна из печей на 2м этаже была русская.

После пожара 1812 года флигель уцелел, и в дальнейшем структура его плана существенно не изменялась. На плане 1898г. флигель показан без пристроек.

б) перестройки и утраты, изменившие первоначальный облик памятника.

(см. вкладыш №1)

с) общ. знач.

Утрачен первоначальный декор фасадов, изменена планировка помещений. Заложен проход в богадельню на 2-м этаже. Уничтожены первоначальные элементы оформления интерьера — лестница, печи, стеллярные и окобяные изделия. Растесаны и заложены оконные и дверные проемы.

в) реставрационные работы (общая характеристика, время, автор, место хранения документации)

VIII.

Реставрационные работы не проводились

VII. ОПИСАНИЕ ПАМЯТНИКА

а) для памятников археологии	— характер культурного слоя, важнейшие находки.
для памятников истории	— характеристика памятника, наличие, текст и время установления мемориальной доски.
для памятников архитектуры	— основные особенности планировочной, композиционно-пространственной структуры и конструкций; характер декора фасадов и интерьеров; наличие живописи, скульптуры, прикладного искусства; строительный материал, основные габариты.
для памятников монумент. иск-ва	— основные особенности композиционного и колористического решения; тексты, материал, техника, размер.

Северный флигель примыкает к западному крылу бывшей богадельни и выходит северным фасадом на красную линию Новой Басманной улицы. Его южный фасад обращен во двор к соседнему южному флигелю.

Северный флигель является неотъемлемой частью исторически сложившейся ансамбля усадьбы Куракиных.

Это двухэтажное, кирпичное здание, покрытое скатной кровлей. План слегка вытянут с востока на запад, западная стена скошена.

Единственный вход расположен в западной части северного фасада. Оттуда в помещения бывшего флигеля ведут каменные ступеньки.

Планы 1-го и 2-го этажей разделены капитальными стенами с проемами на четыре помещения. Юго-восточные из них имеют дополнительную поперечную стену, делящую их на две неравные части, в большей из которых расположена металлическая лестница.

Через дверной проем в восточной стене 2-го этажа можно попасть в помещение, ранее сообщавшееся с богадельней, расположенное над въездом во двор. Все помещения, за исключением юго-западных и северо-восточного на 1-м этаже, разделены перегородками.

Помещения 1-го этажа, за исключением лестничного, перекрыты коробовыми сводами, на 2-м этаже перекрытия плоские.

Дверные и оконные перемычки арочные и плоские, клинчатые. Фундаменты ленточные, бутовые.

Стены сложены из кирпича на известковом растворе и оштукатурены тем же раствором. Кровля выполнена по деревянным стропилам и обрешетке.

с) общая оценка общественной, научно-исторической и художественной значимости памятника.

(см. вкладыш №2)

Элемент ансамбля усадьбы Куракиных, сохранивший первоначальное объемно-пространственное решение интерьеров и композицию главного фасада в формах ампира.

VIII. ОСНОВНАЯ БИБЛИОГРАФИЯ, АРХИВНЫЕ ИСТОЧНИКИ, ИКОНОГРАФИЧЕСКИЙ МАТЕРИАЛ.

См. паспорт на ансамбль

IX. ТЕХНИЧЕСКОЕ СОСТОЯНИЕ

характеристика общего состояния:
для памятников археологии

культурного слоя
важнейших находок

для памятников архитек-
туры и истории

конструкций
стен
покрытий
потолков
пола
декора фасадов
интерьеров

в интерьере:

живописи
скульптуры
прикл. иск-ва

для памятников мону-
ментального искусства

цоколя
постаментов
скульптуры
грунта
красочного слоя

хорошее	среднее	плохое	аварийное
+			
+			
+			
+			
+			
	+		

X. СИСТЕМА ОХРАНЫ

а) категория охраны

союзная	республ.	местная	не состоит
	+		

б) дата и № документа о принятии под охрану

Пост. Совета Министров РСФСР
от 30.08.60г. №1327

в) границы охранной зоны и зоны регулирования застройки (краткое описание со ссылкой на утверждающий документ)

Проект охранной зоны находится в стадии корректировки

г) балансовая принадлежность и конкретное использование

на балансе МПС СССР
отдел пдсем МПС СССР

д) дата и № охранного документа

151 от 15 мая 1984г.

Дата составления паспорта

июнь

Составитель от. арх. Копылова М.В.

(и. о. должность или профессия)

Копылова
(подпись)

Инспектор по охране памятников

М. П.

(подпись)

Вкладыш №1
г. Москва, Бауманский р-он,
Новая Бауманная ул., 4, стр. 16
Усадьба городская XVIII-нач. XIX вв..
(Куракиных)
Флигель богадельни северный, 1791г.

УГ.а) продолжение

В начале XX века, в связи с новым эстетическим решением фасадов богадельни, было заменено на плоское арочное перекрытие в"езда во двор. Соответственно изменился и рисунок плоской ниши западной части здания. Их новое прямоугольное очертание было подчеркнуто по периметру плоским рустом. В связи с этими изменениями была утрачена первоначальная композиция фасада. Кроме того, в связи с надстройкой 2-го этажа богадельни, был пробит проход в её западное крыло из помещения 2-го этажа флигеля.

После 1917г. помещения бывшего флигеля использовались под жильё. В настоящее время здесь размещается отдел писем МПС СССР.

Москва Бауманский район, Новая
Басманная ул. 4 стр. 16

Усадьба городская ХУШ-нач. ХХвв
/Курских/
Флигель богадельни северный
1791 г.

УШв. /продолжение/

Плоские перекрытия выполнены по деревянным балкам.
Столярные заполнения сосновые с последующей масляной покраской.

Наибольшее пластическое развитие получает фасад, обращенный на Новую Басманную улицу. Его композиция состоит из центрального ризалита, завершенного фронтоном с циркульным слуховым окном и двух боковых частей. Пропорциям въезда во двор отвечает прямоугольная рустованная ниша с противоположной стороны фасада. Над ней, как и над проемом, в пространстве бывших окон расположены циркульные ниши. Эти композиции объединены в свою очередь, почти доходящими до карниза прямоугольными нишами. На уровне перекрытия 1-го этажа находится узкая плоская филленка, протянувшаяся по всей длине ризалита. Венчает здание плоский профилированный карниз фронтона и боковых частей фасада.

Сохранилось первоначальное объемно-пространственное решение 1-го и 2-го этажей. Оно определено расположением взаимноперпендикулярных капитальных стен и отвечает принципу взаимодействия и связи с улицей разновеликих жилых помещений.
Оформление интерьеров не сохранилось.

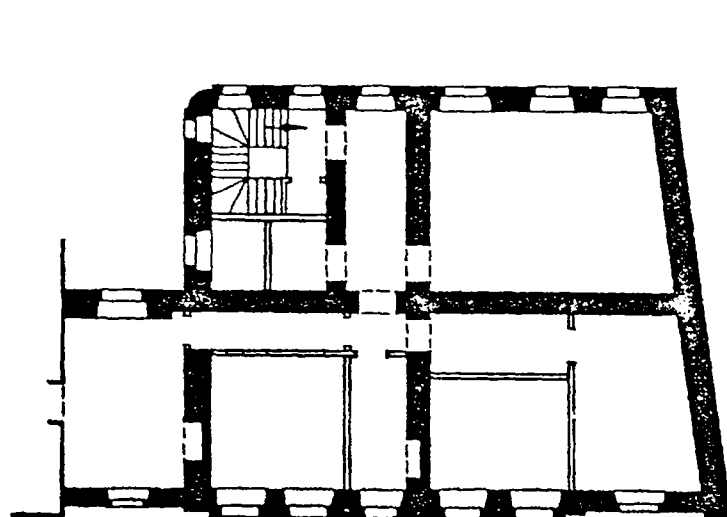
г. Москва

Басманный район

Усадьба городская XVIII-нач. XX вв. (Уракиных). Флигель богадельни северный
1791 г.

Новая Басманная ул., 4, стр. 16

2 этаж



3

„Моспроект-2“
мастерская №13
Копылова М.В.
1985 г.

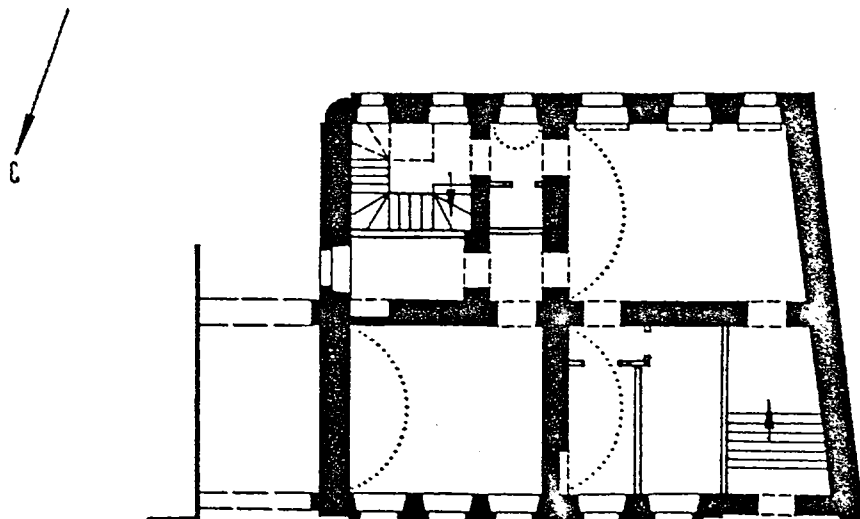
г. Москва

Басманский р-он

Усадьба городская XVIII-нач. XX вв. (Уракиных). Флигель богадельни северный
1791 г.

Новая Басманная ул., д. 4, стр. 16

1 этаж



3

„Моспроект-2“
мастерская №13
Копылова М.В.
1985 г.









EINER DER FOLGENDE

LAOA 888
5502 MX



















































МИНИСТЕРСТВО КУЛЬТУРЫ СССР ● ПАМЯТНИКИ ИСТОРИИ И КУЛЬТУРЫ СССР (недвижимые) 3.2/3/151/2-1.32.1

Москва, СОЮЗНАЯ РЕСПУБЛИКА РСФСР
 Бауманский район Новая Басманная ул.4
 стр. 16 (АССР, край, область; район, автономия обл.; национальный округ; районный пункт)

Мин-во культуры Главн. упр. по охране и
 использованию памятников истории и культуры УГК ОИП
 г. Москва

УЧЕТНАЯ КАРТОЧКА

I. НАИМЕНОВАНИЕ ПАМЯТНИКА Усадьба городского XVIII-нач.ХХвв/ Куракиных/
 II. ТИПОЛОГИЧЕСКАЯ ПРИНАДЛЕЖНОСТЬ Флигель богадельни северный
 III. ДАТИРОВКА ПАМЯТНИКА 1791г.
 IV. ХАРАКТЕР СОВРЕМЕННОГО ИСПОЛЬЗОВАНИЯ

по перво-начальной назначению	культурно-просветительное	туристско-экскурсионное	лечебно-оздоровительн.	жилищ. назначения	хозяйств. назначение	не используется
					X	

предлож. по исполыз. _____
 V. ХАРАКТЕРИСТИКА ТЕХНИЧЕСКОГО СОСТОЯНИЯ

хорошее	среднее	плохое	аварийное
X			

VI. КАТЕГОРИЯ ОХРАНЫ

союзная	республ.	местная	не состоит
	X		

наличие утвержденной охранной зоны

да	нет
	X

VII. НАЛИЧИЕ ДОКУМЕНТАЦИИ

паспорт	фотографии	обмеры	реставрационные материалы
X	X	X	

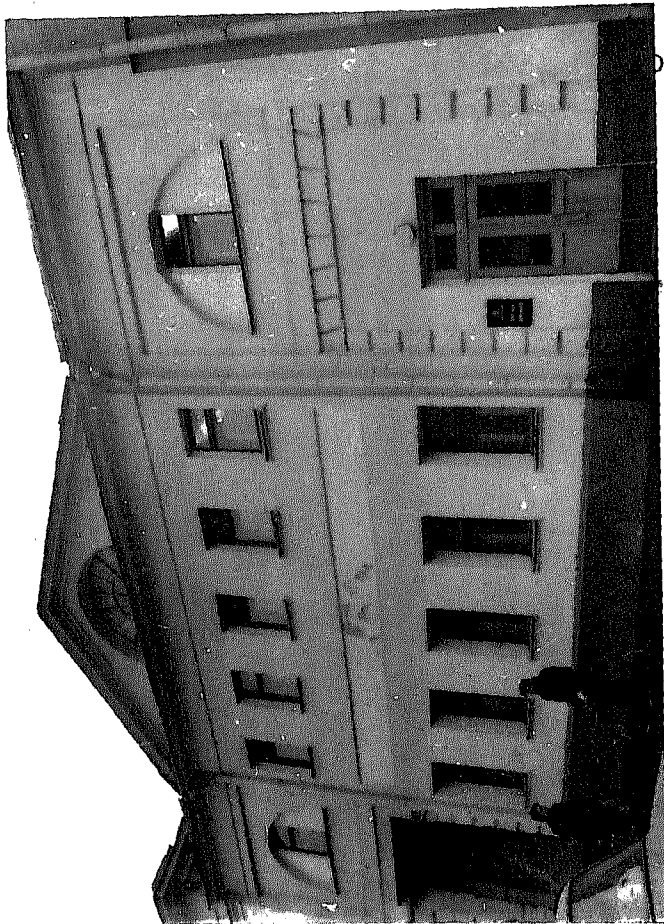
место хранения документов _____
 Дата составления карточки ИЮНЬ 1985 г.

органы охраны			реставрационные мастерские		музеи, архив.
союзный	республикан.	местный	республикан.	местные	ВНИИ +
	+	+		X	ИСКУССТВОВЗНА-НИ.

Составитель М. П. ст. арх. Конылов М. В.
 (Ф., и., о. должность или профессия, подпись)

Инспектор по охране памятников _____
 (Ф., и., о. подпись)

Конылов



ОЧКА (оборотная сторона)

Краткое описание

Северный флигель построен в 1791г. С.Б. Куракиным. Автор проекта неизвестен. Строительство флигеля было вызвано необходимостью разместить служащих богадельни после пожара 1791 года. Построен на месте сгоревшего деревянного флигеля. Композиция фасада флигеля характерна для позднего московского классицизма.

В начале XX века, в связи с надстройкой 2-го этажа Куракинской богадельни, был пробит проход в ее западное крыло из помещений 2-го этажа флигеля.

Северный флигель является важным элементом ансамбля усадьбы Куракиных, сохранившим первоначальное, объемно-пространственное решение. В настоящее время в бывшем флигеле размещается отдел писем МПС СССР