

ПАМЯТНИКИ ИСТОРИИ И КУЛЬТУРЫ СССР

(недвижимые)

СОЮЗНАЯ РЕСПУБЛИКА РСФСР

Министерство культуры. Главное управление по охране памятников истории и

(наименование республиканского органа охраны памятников)  
культуры.

**П А С П О Р Т**

I. НАИМЕНОВАНИЕ ПАМЯТНИКА Дом жидой

II. ТИПОЛОГИЧЕСКАЯ ПРИНАДЛЕЖНОСТЬ

памятник археологии	памятник истории	памятник архитектуры	памятник монумент. иск-ва
		2	

III. ДАТИРОВКА ПАМЯТНИКА (или дата исторического события, с которым связано возникновение памятника — для памятников истории)

конец ХУШ века

IV. АДРЕС (местонахождение) ПАМЯТНИКА Калининская обл., г.Калинин, ул.

(АССР, край, область, район, автономная обл.,

Энгельса, 18.

(национальный округ; населенный пункт; пункт подъезда)

V. ХАРАКТЕР СОВРЕМЕННОГО ИСПОЛЬЗОВАНИЯ

по первонач. назначению	культурно-просветит.	туристско-экскурсион.	лечебно-оздоровительн.	жилые помещения	хозяйственное	не используется
	музей библ. клуб		болыи. санат. д/огд	+	учреждение торгов. промышлен. склад	

ПРИЛОЖЕНИЯ:

Фото общего вида — 3

Фото фрагментов — 2

Генплан —

Обмеры: план — I

разрез —

фасад —

Схематический план

охранной зоны —

## VI. ИСТОРИЧЕСКИЕ СВЕДЕНИЯ

а)	для памятников археологии	— история возникновения, кем и когда производились разведки и раскопки, место хранения коллекций.
	для памятников истории	— история возникновения: краткая характеристика событий и лиц, в связи с которыми объект приобрел значение памятника.
	для памятников архитектуры и монументального искусства	— автор, строитель, заказчик, история создания.

Стилистические особенности дома и характер кладки позволяет датировать его концом ХУШ века. Дом выстроен, вероятно, по типовому проекту (см. дома по Тверецкой наб., I-5).

б) перестройки и утраты, изменившие первоначальный облик памятника.

Утрачена восточная половина здания. К западному и северному фасадам сделаны дощатые пристройки. На доме заменена кровля, растесаны окна, пробиты новые дверные проемы. На западном фасаде заложены первоначальные окна. Внутри заменены полы и перекрытия, полностью утрачена отделка интерьера.

в) реставрационные работы (общая характеристика, время, автор, место хранения документации)

Реставрационные работы не проводились.

## VII. ОПИСАНИЕ ПАМЯТНИКА

а)	для памятников археологии	— характер культурного слоя, важнейшие находки,
	для памятников истории	— характеристика памятника, наличие, текст и время установления мемориальной доски,
	для памятников архитектуры	— основные особенности планировочной, композиционно-пространственной структуры и конструкций; характер декора фасадов и интерьеров; наличие живописи, скульптуры, прикладного искусства; строительный материал, основные габариты,
	для памятников монумент. иск-ва	— основные особенности композиционного и колористического решения; тексты, материал, техника, размер.

Дом главным (южным) фасадом выходит на красную линию улицы. Дом кирпичный, на валунном фундаменте, цоколь облицован белым камнем, фасады оштукатурены и побелены. Здание выстроено в формах переходных от барокко к классицизму.

От дома сохранилась только западная половина, одноэтажная, почти квадратная в плане. Уличный фасад имел симметричную композицию. Центр отмечен небольшим ризалитом, фланги решены в две оси. Углы обработаны филленчатыми доплатками. Стены завершены профилированным карнизом с крупными обломами.

Ризалит обработан ленточным рустом. Над окнами в ризалите сделаны "накладные доски". На флангах фасада окна заключены в рамочные наличники с повышенной верхней частью.

От внутренней планировки сохранилось деление здания продольной стеной на южную и северную половины и комната в юго-западном углу. Стены внутри оштукатурены <sup>и</sup> оклеены обоями, полы дощатые крашенные.

Дом сложен на известковом растворе из кирпича размером 27(28)х13(14)х7(7,5)см, кладка верстовая, шов обработан односторонней подрезкой.

б) общая оценка общественной, научно-исторической и художественной значимости памятника.

Единственный сохранившийся <sup>в улице</sup> образец кирпичного жилого дома конца XVIII в., выстроенного в переходных от барокко и классицизму формах по типовому проекту.

## VIII. ОСНОВНАЯ БИБЛИОГРАФИЯ, АРХИВНЫЕ ИСТОЧНИКИ, ИКОНОГРАФИЧЕСКИЙ МАТЕРИАЛ.

Архивных и литературных источников не обнаружено.

Планы и фотографии хранятся в Калининском областном управлении культуры.

Кроки обмеров и негативы хранятся в архиве В/О "Союзрестарация".

# IX. ТЕХНИЧЕСКОЕ СОСТОЯНИЕ

характеристика общего состояния: для памятников археологии	культурное состояние важнейших элементов	хорошее	среднее	плохое	аварийное
для памятников архитек- туры и истории	конструкций стен покрытий потолков пола декора фасадов интерьеров	+			
в интерьере:	живопись скульптуры прикл. иск-ва				
для памятников мону- ментального искусства	цоколя постаumenta скульптуры грунта красочного слоя				

# X. СИСТЕМА ОХРАНЫ

а) категория охраны	союзная	республ.	местная	не состоит
				+
б) дата и № документа о принятии под охрану	НЕТ			

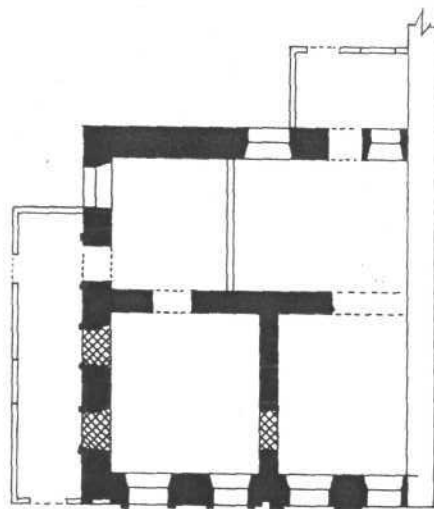
в) границы охранной зоны и зоны регулирования застройки (краткое описание с ссылкой на утверждающий документ)  
**Границы охранной зоны памятника не установлены.**

г) балансовая принадлежность и конкретное использование жилые квартиры

д) дата и № охранного документа нет  
 Дата составления паспорта \_\_\_\_\_  
 Составитель С.А.Никольский, искусствовед  
 (Ф. и. о., должность или профессия)  
 \_\_\_\_\_  
 (подпись)  
 М. П. \_\_\_\_\_  
 Инспектор по охране памятников \_\_\_\_\_  
 (подпись)



Калининская область.  
г. Калинин.  
ул. Энгельса, 18.  
Дом жилой. кон. ХУШв.



В/О "Союзреставрация" МН СССР  
обмер : Самохин А.А.  
Никольский С.А.  
выполнил: Самохин А.А.  
1989г.



в Камини,  
ул. Жулье, 18.

Дом писателя, кон. XVIII в.

Общий вид с юго-запада

Ромо Жульевского СД 1984





7 Кашкин,  
ул. Желва, 18.

Дом пашей, кон. XVIII в.

Общий вид с северо-востока

Рисо Липовского СЖ, 1984



в Каменик,  
ул. Инженера, 18

Дом невесты, кот. XVIII в.

Общий вид с севера

Ромо Липовского СФ, 1984



в Калинин,  
ул. Железа, 18

Великий Новгород, кон XVIII в

Грамота маврого гасара

Ромо Лиховского СЗ 1987



в Каширки,  
ул. Жуковского, 18.

Дома жилой, кон XVIII в

Венгерский карниз

Ромо Луконьского С.А., 1987

МИНИСТЕРСТВО КУЛЬТУРЫ СССР ● ПАМЯТНИКИ ИСТОРИИ И КУЛЬТУРЫ СССР (недвижимые) 3.2 1.20.9  
 СОЮЗНАЯ РЕСПУБЛИКА РСФСР МК Г. упр. по охране пам-ков истории и культуры (индекс)  
 Адрес Калининская обл., г. Калинин, ул. Энгельса, 18  
 (АССР, край, область, район, автономная обл., национальный округ, населенный пункт)

### УЧЕТНАЯ КАРТОЧКА

I. НАИМЕНОВАНИЕ ПАМЯТНИКА Дом жилой

II. ТИПОЛОГИЧЕСКАЯ ПРИНАДЛЕЖНОСТЬ

памятник археологии	памятник истории	памятник архитектуры	памятник монумент. ис-ва
		2	

III. ДАТИРОВКА ПАМЯТНИКА конец ХУШ в.

IV. ХАРАКТЕР СОВРЕМЕННОГО ИСПОЛЬЗОВАНИЯ

по первоначальному назначению	культурно-просветительное	туристско-экскурсионное	лечебно-оздоровительн.	жилые помещения	хозяйственное	не используется
				+		

предлож. по исполыз. \_\_\_\_\_

V. ХАРАКТЕРИСТИКА ТЕХНИЧЕСКОГО СОСТОЯНИЯ

хорошее	среднее	плохое	аварийное
+			

VI. КАТЕГОРИЯ ОХРАНЫ

союзная	республ.	местная	не состоит
			+

наличие утвержденной охранной зоны \_\_\_\_\_

да	нет
	+

VII. НАЛИЧИЕ ДОКУМЕНТАЦИИ

паспорт	фотографии	обмеры	реставрационные материалы
+	+	+	

местонахождения документов

органы охраны			реставрационные мастерские		музей, архив НИИ
союзный	республикан.	местный	республикан.	местные	
	+	+	+		+

Дата составления \_\_\_\_\_



*Handwritten signature*



Фото или схематический план



Краткое описание

От дома сохранилась западная половина, выходящая южным фасадом на красную линию улицы. Здание кирпичное, с белокаменным цоколем, оштукатурено и побелено. Дом выстроен в формах, переходных от барокко к классицизму. Уличный фасад имел симметричную композицию с рустованным ризалитом в центре. Углы закреплены филленчатыми лопатками, фасады завершает профилированный крупнообломный карниз. Окна украшены рамочными наличниками и "накладными досками".

Здание - редкий для застройки улицы пример жилого дома конца XVIII века в переходных от барокко к классицизму формах.