

520073000

МИНИСТЕРСТВО КУЛЬТУРЫ СССР

3.4. -I.32.37  
(индекс)ПАМЯТНИКИ ИСТОРИИ И КУЛЬТУРЫ СССР  
(недвижимые)СОЮЗНАЯ РЕСПУБЛИКА РСФСРМинистерство культуры, Гос. инспекция по охране памятников истории и культуры  
(наименование республиканского органа охраны памятников)

## ПАСПОРТ

I. НАИМЕНОВАНИЕ ПАМЯТНИКА церковь Великомученика Георгия 1896г.II. ТИПОЛОГИЧЕСКАЯ  
ПРИНАДЛЕЖНОСТЬ

| памятник археологии | памятник истории | памятник архитектуры | памятник монумент. иск-ва |
|---------------------|------------------|----------------------|---------------------------|
|                     |                  | 4                    |                           |

III. ДАТИРОВКА ПАМЯТНИКА (или дата исторического события, с которым связано возникновение памятника — для памятников истории)

конец XIX в. 1896г.IV. АДРЕС (местонахождение) ПАМЯТНИКА РСФСР, Московская область, Чеховский район, село Капустино; от ст. Чехов Курской ж.д. автобусом 15 км до  
(АССР, край, область, район, автономная обл., национальный округ, населенный пункт, пути подъезда)ост. Бульчëво, далее пешком 3 кмV. ХАРАКТЕР  
СОВРЕМЕННОГО  
ИСПОЛЬЗОВАНИЯ

| по первонач. назначению | культурно-просветит.   | туристско-экскурсион. | лечебно-оздоровительн.     | жилые помещения | хозяйств. внешнее                          | не используется |
|-------------------------|------------------------|-----------------------|----------------------------|-----------------|--|-----------------|
|                         | музей<br>библ.<br>клуб |                       | больн.<br>санат.<br>д/отд. |                 | учреждение<br>торгов.<br>промышл.<br>склад | +               |

## ПРИЛОЖЕНИЯ:

Фото общего вида — 3  
 Фото фрагментов — 3  
 Генплан —  
 Обмеры: план — 1  
           фасад —  
           разрез —  
 Схематический план  
 охранной зоны —

## VI. ИСТОРИЧЕСКИЕ СВЕДЕНИЯ

- |    |   |   |   |
|----|---|---|---|
| а) | { | для памятников археологии                           | — история возникновения, кем и когда производились разведки и раскопки, место хранения коллекций.                     |
|    |   | для памятников истории                              | — история возникновения: краткая характеристика событий и лиц, в связи с которыми объект приобрел значение памятника. |
|    |   | для памятников архитектуры и монументального иск-ва | — автор, строитель, заказчик, история создания.   |

Церковь Великомученика Георгия была построена в селе Капустино в 1896 г. на средства граждан и фабриканта Хуторова по заказу купца Кузнецова, на месте старой деревянной церкви. Строитель неизвестен.

По преданию, на том месте, где сейчас расположена церковь, росла капуста, в которой была найдена икона с изображением Святого Георгия.

б) перестройки и утраты, изменившие первоначальный облик памятника.

Роспись и пол частично утрачены. Иконостас перевезён в церковь Троицкую в Ваулово /Чеховский р-н/.

в) реставрационные работы (общая характеристика, время, автор, место хранения документации)

Не проводились.

## VII. ОПИСАНИЕ ПАМЯТНИКА

|    |   |                                 |  |
|----|---|---------------------------------|--|
| а) | { | для памятников археологии       | — характер культурного слоя, важнейшие находки.  |
|    |   | для памятников истории          | — характеристика памятника, наличие, текст и время установления мемориальной доски.  |
|    |   | для памятников архитектуры      | — основные особенности планировочной, композиционно-пространственной структуры и конструкций; характер декора фасадов и интерьеров; наличие живописи, скульптуры, прикладного искусства; строительный материал, основные габариты. |
|    |   | для памятников монумент. иск-ва | — основные особенности композиционного и колористического решения; тексты, материал, техника, размер.  |

Церковь Великомученика Георгия расположена на высоком бугре рядом с селом Капустино на берегу речки Теменки.

Схема композиции: четверик с алтарём, <sup>квадратная с двумя зимних</sup> престо-  
колокольня с двумя притворами, <sup>трапезная и трёхъярусная</sup> лами

Приземистый четверик с четырёхскатным покрытием завершается одной главой на восьмигранном барабане. <sup>ныне деревянном, обшитом железными листами</sup>. Свод в основном объёме сомкнутый. Алтарь примыкает к четверику в виде круглой апсиды, перекрытой конхой.

Трапезная с двухскатным покрытием разбита двумя колоннами на три пространства, в двух из которых находятся <sup>зимние</sup> престолы. Внутреннее пространство трапезной перекрыто арками и крестовым и лотковыми сводами. Верхний ярус колокольни, завершённый шатровым покрытием, имеет вид восьмигранника, опирающегося на <sup>два</sup> квадратных в плане нижних яруса, к кото-  
рым с двух сторон примыкают притворы, <sup>завершённые</sup> <sup>плотками</sup> в виде плоских плафо-  
нов.

В декоре церкви использованы мотивы типично русской церковной архитектуры. Стены здания украшены пилястрами, которые вверху завершаются широким поясом со ступенчатыми сухарями. Верхняя часть четверика и удлинённые арочные окна украшены <sup>и полукруглыми колоннами</sup> кокошниками. Верхний ярус колокольни также завершается рядом кокошников. Шатровое покрытие колокольни прорезано декоративными люкарнами.

Церковь кирпичная со следами поздней побелки, размер кирпича в алтаре: 20 x 12 x 7 см. Роспись стен и сводов, интересная с художественной точки зрения, в некоторых местах хорошо сохранилась.

Длина церкви по оси З.-В. — 36 м, ширина — 17 м.

### псевдорусской

В архитектуре церкви использованы мотивы русского зодчества XVIII в., что подчеркнуто большим количеством кокошников и пилястр. Следует отметить очень удачное решение внутреннего пространства храма, и архитектур-

## VIII. ОСНОВНАЯ БИБЛИОГРАФИЯ, АРХИВНЫЕ ИСТОЧНИКИ, ИКОНОГРАФИЧЕСКИЙ МАТЕРИАЛ

ное, и художественное. Изнутри церковь производит впечатление просторного и величественного объёма, несоответственно большого в сравнении с истинными размерами помещения. В храме атмосфера светски-торжественной строгости и свободного покоя.

## УИИ. Рассказ местных жителей.

# XI. ТЕХНИЧЕСКОЕ СОСТОЯНИЕ

|   | хорошее | среднее   | плохое | аварийное |
|---|---------|---|--------|-----------|
| характеристика общего состояния:<br>для памятников археологии |         | культурного слоя<br>важнейших находок   |        |           |
| для памятников архитектуры и истории                          |         | конструкций<br>стен<br>покрытий<br>потолков<br>пола<br>декора фасадов<br>интерьеров | +      | +         |
| в интерьере:  |         | живописи<br>скульптуры<br>прикл. иск-ва   |        | +         |
| для памятников монументального искусства                      |         | цоколя<br>постамента<br>скульптуры<br>грунта<br>красочного слоя                     |        |           |

# X. СИСТЕМА ОХРАНЫ

а) категория охраны

| союзная | республ. | местная | не состоит |
|---------|----------|---------|------------|
|         |          |         | +          |

б) дата и № документа о принятии под охрану \_\_\_\_\_

в) границы охранной зоны и зоны регулирования застройки (краткое описание со ссылкой на утверждающий документ)

г) балансовая принадлежность и конкретное использование ДУБИНСКИЙ СОВХОЗ, НЕ ИСПОЛЬЗУЕТСЯ

д) дата и № охранного документа \_\_\_\_\_

Дата составления паспорта

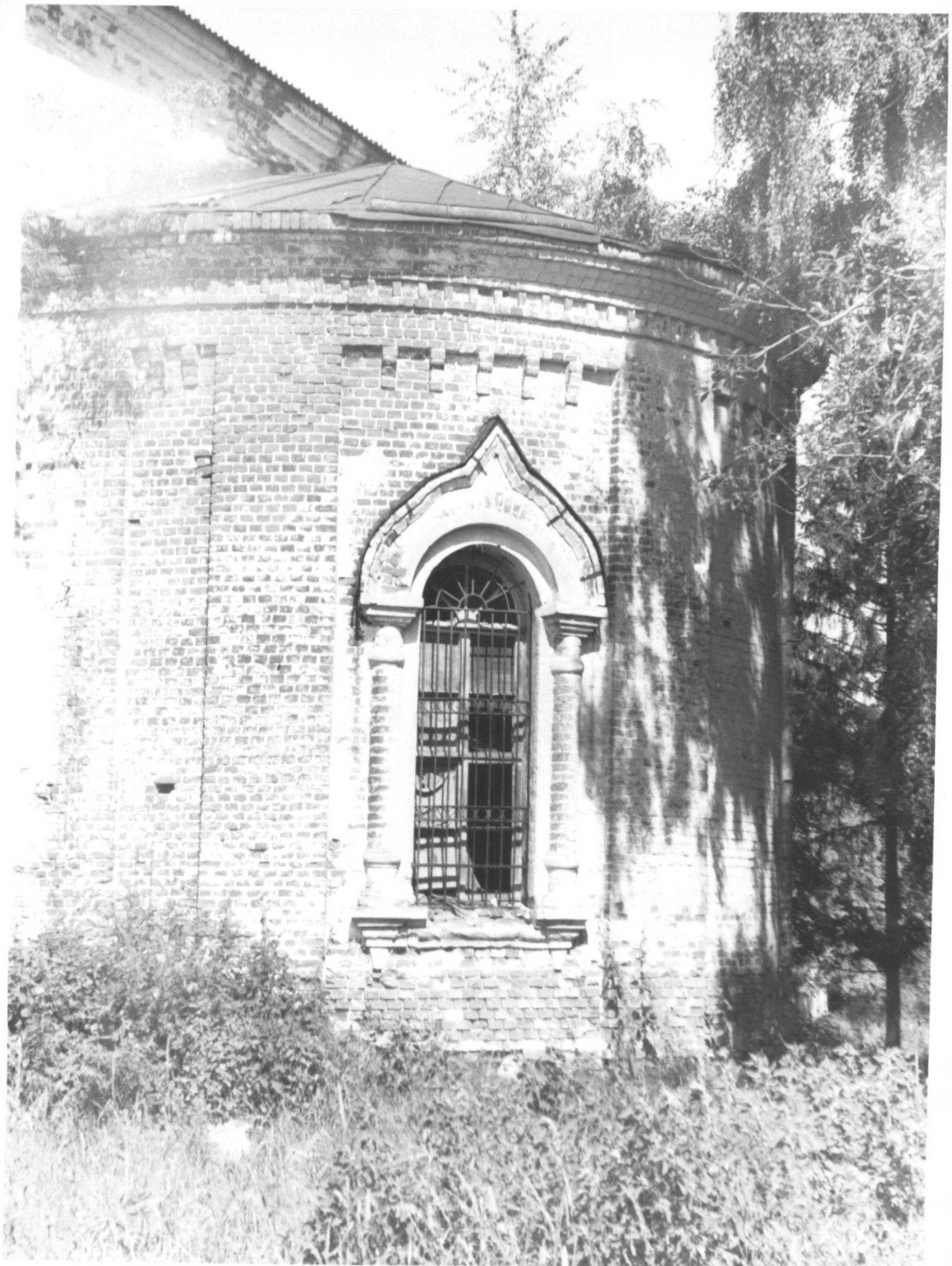
25 ноября 1976 г.

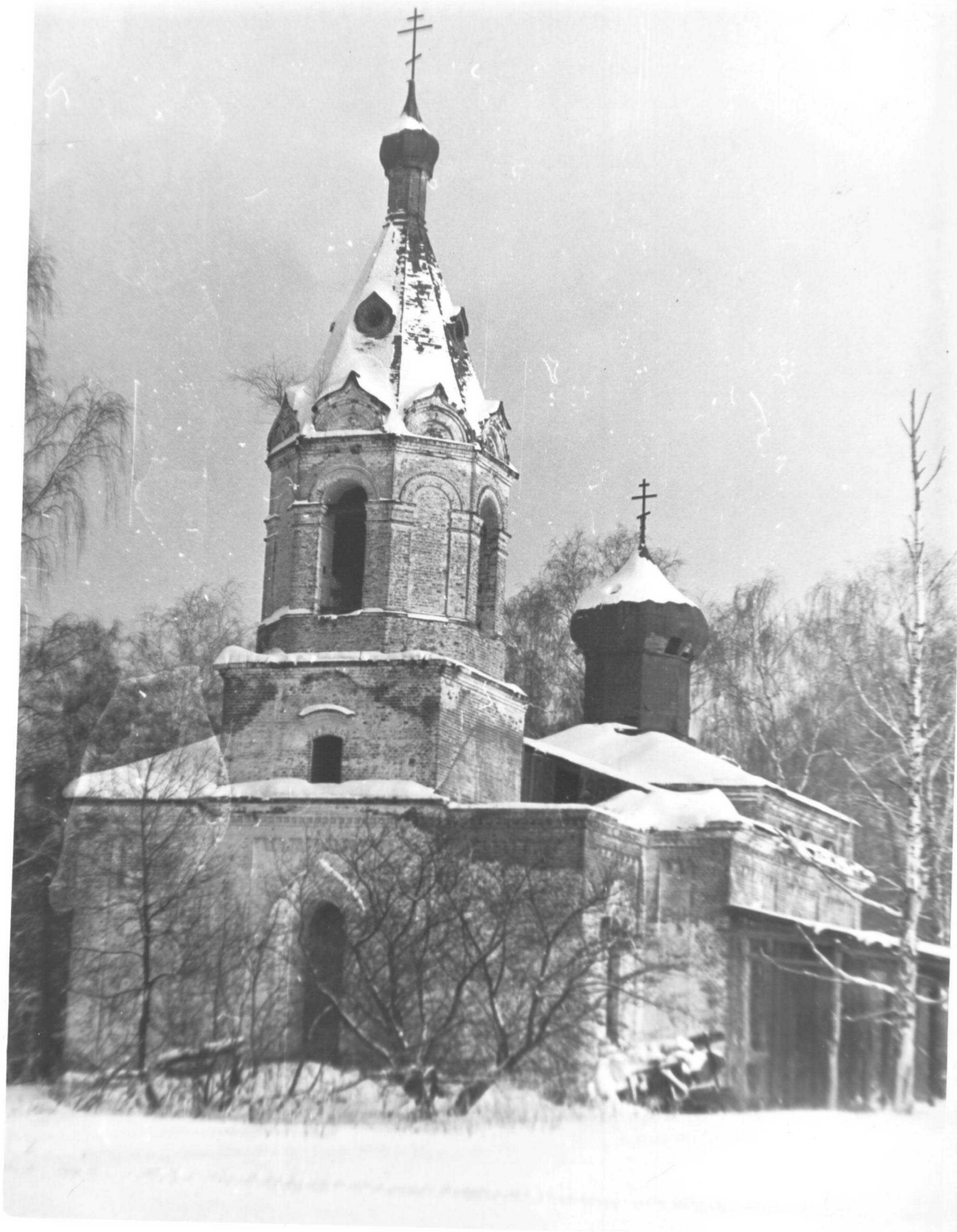
Составитель Котова О.Н.  
(ф. и. о., должность или профессия)  
С.Колова  
(подпись)

Инспектор по охране памятников

Александр Косов  
(подпись)

М. П.















МИНИСТЕРСТВО КУЛЬТУРЫ СССР ● ПАМЯТНИКИ ИСТОРИИ И КУЛЬТУРЫ СССР (недвижимые) 3.4. -I.32.37  
 СОЮЗНАЯ РЕСПУБЛИКА РСФСР Мин. к-ры. Гос. инспекция по охр. пам. ист. и к-ры  
 Адрес РСФСР, Московская обл., Чеховский р-н, село Капустино  
(АССР, край, область; район, автономная обл.; национальный округ; населенный пункт)

### УЧЕТНАЯ КАРТОЧКА

I. НАИМЕНОВАНИЕ ПАМЯТНИКА Церковь Великомученика Георгия

|                                   |                     |                  |                      |                          |
|-----------------------------------|---------------------|------------------|----------------------|--------------------------|
| II. ТИПОЛОГИЧЕСКАЯ ПРИНАДЛЕЖНОСТЬ | памятник археологии | памятник истории | памятник архитектуры | памятник монумент. ис-ва |
|                                   |                     |                  | 4                    |                          |

III. ДАТИРОВКА ПАМЯТНИКА 1896 г.

|   |                                |                           |                         |                        |                 |                |                  |
|---|--------------------------------|---------------------------|-------------------------|------------------------|-----------------|----------------|------------------|
| IV. ХАРАКТЕР СОВРЕМЕННОГО ИСПОЛЬЗОВАНИЯ | по перво-начальному назначению | культурно-просветительное | туристско-экскурсионное | лечебно-оздоровительн. | жилые помещения | хозяйст-венное | не исполь-зуется |
|   |                                |                           |                         |                        |                 |                | +                |

предлож. по исполъз.

|  |         |         |        |           |
|--|---------|---------|--------|-----------|
| V. ХАРАКТЕРИСТИКА ТЕХНИЧЕСКОГО СОСТОЯНИЯ | хорошее | среднее | плохое | аварийное |
|  |         | +       |        |           |

|                      |         |          |         |            |
|----------------------|---------|----------|---------|------------|
| VI. КАТЕГОРИЯ ОХРАНЫ | союзная | республ. | местная | не состоит |
|                      |         |          |         | +          |

|                                    |    |     |
|------------------------------------|----|-----|
| наличие утвержденной охранной зоны | да | нет |
|                                    |    | +   |

|                           |         |            |        |                           |
|---------------------------|---------|------------|--------|---------------------------|
| VII. НАЛИЧИЕ ДОКУМЕНТАЦИИ | паспорт | фотографии | обмеры | реставрационные материалы |
|                           | +       | +          | +      |                           |

|                           |               |              |         |                            |         |               |
|---------------------------|---------------|--------------|---------|----------------------------|---------|---------------|
| место хранения документов | органы охраны |              |         | реставрационные мастерские |         | музей, архив, |
|                           | союзный       | республикан. | местный | республикан.               | местные | НИИ           |

Дата составления карточки  
 «25» ноября 1976 г.  
 М. П.

Составитель Котова О.Н. О.Рос.  
(ф. и. о., должность или профессии, подпись)

Инспектор по охране памятников \_\_\_\_\_  
(ф. и. о., подпись)

УЧЕТНАЯ КАРТОЧКА (оборотная сторона)

Фото или схематический план



Краткое описание

В архитектуре церкви Великому-  
ченика Георгия использованы мотивы  
теремного зодчества XVII в. Очень  
удачно архитектурное и художествен-  
ное решение внутреннего пространства.

Размер кирпича в алтаре:

20 x 12 x 7 см.