

6000000666

3.2 № _____ 1.41.13

МИНИСТЕРСТВО КУЛЬТУРЫ РОССИЙСКОЙ ФЕДЕРАЦИИ

индекс

ПАМЯТНИКИ ИСТОРИИ И КУЛЬТУРЫ РОССИЙСКОЙ ФЕДЕРАЦИИ
(недвижимые)

СОЮЗНАЯ РЕСПУБЛИКА Российская Федерация
Отдел (инспекция) охраны недвижимых памятников истории и культуры
(наименование республиканского органа охраны памятников)

ПАСПОРТ

**Усадьба городская Ф.В. Семендяева
Амбар.**

I. НАИМЕНОВАНИЕ ПАМЯТНИКА

II. ТИПОЛОГИЧЕСКАЯ
ПРИНАДЛЕЖНОСТЬ

Памятник археологии	Памятник истории	Памятник архитектуры	Памятник монумент. искусства
		2	

III. ДАТИРОВКА ПАМЯТНИКА (или дата исторического события, с которым связано возникновение памятника — для памятников истории)

Кон. XIX-нач. XX вв.

IV. АДРЕС (местонахождение) ПАМЯТНИКА

Псковская обл., г. Остров

(АССР, край, область, район, автономная обл.,

ул. 25 Октября, 25

национальный округ, населенный пункт; пути подъезда)

V. ХАРАКТЕР
СОВРЕМЕННОГО
ИСПОЛЬЗОВАНИЯ

по первонач. назначению	культурно-просветит.	туристско-экскурсион.	лечебно-оздоровительн.	жилые помещения	хозяйственное	не используется
	музей б-ль. клуб.		больн. санит. д-отд.		учреждение торгов. промышл. склад	+

ПРИЛОЖЕНИЯ:

Фото общего вида —	4
Фото фрагментов —	9
Генплан —	1
Омеры: план —	2
фасад —	
разрез —	
Схематический план	
фотодубликаты —	2
Вкладыши —	2

I. ИСТОРИЧЕСКИЕ СВЕДЕНИЯ:

- | | | |
|----|--|---|
| а) | для памятников археологии | — история возникновения, кем и когда производились разведки и раскопки, место хранения коллекции. |
| | для памятников истории | — история возникновения: краткая характеристика событий и лиц, в связи с которыми объект приобрел значение памятника. |
| | для памятников архитектуры и монументального искусства | — автор, строитель, заказчик, история создания |

Согласно плану уездного города Острова второй половины XIX в., отражающему состояние застройки городских кварталов к 1872 г. (2) большой участок на углу ул. Полоцкой (25 Октября) и Петропавловской (ныне- ул. Рымара) застроен небольшим отдельно стоящим на углу домом и хозяйственной постройкой, протянувшейся вдоль ул. Петропавловской, большая его часть занята садом.

Дата приобретения этого участка в собственность известным Островским купцом и общественным деятелем Ф.В. Семендяевым, неизвестна. Скорее всего это произошло в последнее двадцатилетие XIX в. Вероятно, существовавшие в 1872 г. на участке постройки подвергались реконструкции на рубеже XIX и XX вв., угловой дом был достроен с западной и северной сторон и стал вплотную примыкать к существующему на соседнем участке с запада полукаменному жилому дому (ныне не существует) и к каменному хозяйственному флигелю по ул. Петропавловской.

На рубеже XIX и XX вв. во дворе на месте сада был построен каменный двухэтажный амбар с погребом, а в начале XX в. двухэтажная конюшня с сеновалом и каретным сараем.

В начале XX в. на углу Полоцкой и Петропавловской улиц в собственном доме Ф.В. Семендяева вел торговлю колониальными и бакалейными товарами, а также содержал ренсковый погреб (3).

По мере развития капитализма в России Остров все более приобретал облик типичного купеческого города. 1900-1916 гг. характерны экономическим ростом города, развитием ремесленного производства, бурным развитием торговли. Среди крупных владельцев кирпичных заводов и магазинов называли купца Семендяева. На открытке г.Острова начала XXв(3) (не ранее 1898г.- года избрания Ф.В.Семендяева на пост городского См. Вкладыш №1

б) перестройки и утраты, изменившие первоначальный облик памятника;
Амбар имеет незначительные искажения внешнего облика, но находится в аварийном состоянии.

В 1977 – 89гг. крыша была перекрыта шифером по щепе.

Правая часть деревянной галереи застроена в период 1977-89гг и получила дощатую пристройку в уровне 1-го этажа, в которой находятся сарай жильцов квартир, расположенных
См. Вкладыш №1

в) реставрационные работы (общая характеристика, время, автор, место хранения документации).

Реставрационные работы не проводились

VII. ОПИСАНИЕ ПАМЯТНИКА:

а)	для памятников археологии	— характер культурного слоя, важнейшие находки.
	для памятников истории	— характеристика памятника, наличие, текст и время установления мемориальной доски.
	для памятников архитектуры	— основные особенности планировочной, композиционно-пространственной структуры и конструкций; характер декора фасадов и интерьеров, наличие живописи, скульптуры, прикладного искусства; строительный материал, основные габариты.
	для памятников монумент. иск-ва	— основные особенности композиционного и колористического решения: текст, материал, техника, размер.

Амбар входит в состав построек двора городской усадьбы Ф.В.Семендяева, расположенного в центре г.Острова, на пересечении улиц 25 Октября и Рымара (быв.Краснофлотской). Основные каменные постройки – дом и флигель – расположены вдоль улиц; во дворе хозяйственные постройки расположены параллельно улицам и образуют прямоугольный замкнутый двор с одними воротами на ул.Рымара.

Участок имеет выраженный уклон в южную сторону к главному дому. Нарушение дренажной и водоотводной системы внутри двора привело большинство дворовых построек в аварийное состояние.

Амбар находится на западной границе двора. Его западная и, частично, южная глухие стены выходят на соседний участок; от главного дома амбар отделён небольшой одноэтажной каменной пристройкой между домом и южной стеной амбара.

Амбар каменный двухэтажный с чердаком и галереей в плане прямоугольный, крыши над амбаром и галереей односкатные, крыты щепой.

Главным фасадом амбар обращён внутрь двора. Архитектурная композиция фасада асимметрична. В уровне первого этажа расположены одно окно и двое ворот; в уровне 2-го этажа – два окна и двое ворот.

Цоколь отмечен лишь выступом валунно-кирпичной кладки. Основную горизонтальную направленность композиции фасада придаёт деревянная композиция галереи второго этажа, которая первоначально вместе с лестницей проходила вдоль всего фасада и имела сплошную горизонтальную деревянную балку в уровне пола галереи, опирающегося на металлические консольные балки, а также ограждения из вертикальных стоек. Односкатная крыша галереи примыкает к стене ниже венчающего карниза, выполненного из лекального кирпича (ныне разрушен). Кладка стены первого этажа выполнена из крупных валунов с заделкой швов между

См. Вкладыш №2

б) общая оценка общественной, научно-исторической и художественной значимости памятника.

Неотъемлемый объект в составе крупной городской купеческой усадьбы 2-ой пол. XIX – нач. XX вв. в России. Расширяет представление об объёмно-пространственном и планировочном решении амбаров; строительных приёмах и материалах, использовавшихся в их строительстве во 2-й пол. XIX – нач. XX в. в г.Острове.

VIII. ОСНОВНАЯ БИБЛИОГРАФИЯ, АРХИВНЫЕ ИСТОЧНИКИ, ИНОКОГРАФИЧЕСКИЙ МАТЕРИАЛ

- 1.ГАПО, ф.196, ст.1, д.2503; План уездного города Острова 2-й половины XIX в.
- 2.Памятные книжки Псковской губернии за 1905 –06 и 1913–14гг.
- 3.Иконографические материалы из фондов Островского краеведческого музея
- 4.Материалы ГП БТИ Псковской области.

IX. ТЕХНИЧЕСКОЕ СОСТОЯНИЕ:

		хорошее	среднее	плохое	аварийное
характеристика общего состояния: для памятников археологии	культурного слоя важнейших находок				
для памятников архитектуры и истории	конструкций стен покрытий потолков пола			+	
в интерьере;	декора фасадов интерьеров			+	
для памятников монументального искусства	живописи скульптуры прикладного иск-ва цоколя постаментов скульптуры грунта красочного слоя			+	

X. СИСТЕМА ОХРАНЫ:

а) категория охраны

союзная	республ.	местная	не состоит
		+	

б) дата и № документа о принятии под охрану

Постановление Псковского областного собрания депутатов №542 от 30.01. 1998.

в) границы охранной зоны и зоны регулирования застройки (краткое описание со ссылкой на утверждающий документ)

Входит в границы охранной зоны объектов культурного наследия г.Острова. Проект зон охраны утвержден в составе генплана г. Острова



D000041245

г) балансовая принадлежность и конкретное использование КУМИ г. Острова

д) дата и № охранного документа

Дата составления паспорта

Составитель Архитектор Руденко О.В.

(ф., и., о., должность или профессия)

24 июля 2006 г.
Федеральное агентство по культуре и кинематографии
М.П.
Управление культурного наследия, художественного образования и науки
ПОЛУЧЕНО
«25» июля 2006 г.

(подпись)

Инспектор по охране памятников Солдатенко Л.А.

(подпись)

Пековская обл., г. Остров
ул. 25 Октября, 25
Усадьба городская Ф.В. Семендяева.
Амбар
Кон. XIX-нач. XX вв.

Вкладыш №1

К пункту VI-а

головы), можно увидеть его двухэтажный каменный дом с магазинами в первом этаже на углу улиц Полоцкой и Петропавловской.

Во время войны 1941-45гг. Остров сильно пострадал. Постройки двора Семендяева хорошо сохранились и использовались после войны для торговых, общественных и жилых нужд.

В 1953г. они муниципализированы и переданы в собственность Местных Советов.

Амбар принадлежал домоуправлению №7, арендовался Островторгом под склад (4).

В настоящее время руинирован и не используется.

К пункту VI-б

во флигеле. Лестница на галерею в эти же годы была перестроена из-за небольшой дощатой пристройки, примыкающей к юго-восточному углу амбара. Лестница первоначально была устроена одномаршевая пристенная с площадкой у угла амбара. Из-за поздней пристройки лестницу перестроили, развернув низ марша перпендикулярно стене амбара, и подняв площадку. При этом были выпилены и нарушены горизонтальные связи галереи 2-го этажа. Деревянные элементы галереи 2-го этажа и лестницы на галерею ныне частично разрушены. Часть поручней и ограждения галереи не сохранились.

Пристенная лестница северного торца, также деревянная, в чердачное помещение амбара и площадка с надстройкой, на уровне входа в чердак, не сохранились. Конструкция крыши амбара рухнула внутрь помещений 2-го этажа, разрушив чердачное перекрытие. Вывороченный при этом мауэрлат разрушил кирпичный венчающий карниз фасада.

Каменный погреб под амбаром засыпан из-за нарушения системы дренажа и водоотведения внутри двора.

Переплёты окон поздние, т.к. они не подчинены изгибу лучковых перемычек проёмов.

В помещениях 1-го этажа, вероятно, был подшивной потолок, о чём говорят сохранившиеся бруски между балками перекрытия.

Печи в помещениях не сохранились. Полы утрачены.

К пункту VII-а

камнями мелкой галькой и осколками камня, что придаёт ей декоративную фактуру. Углы стен и проёмы окон и ворот оформлены кирпичной кладкой со ступенчатой перевязкой вертикальных элементов и лучковыми перемычками. В уровне 2-го этажа стена сложена полностью из кирпича. На границе валунной и кирпичной кладки под консольными балками галереи имеется полочка из выпущенного торцом кирпича. Проёмы окон и ворот также с кирпичными лучковыми перемычками. В 1 и 2 этаже окна имеют металлические кованные волнисто-ромбические решетки; полотна ворот, с верхней частью лучкового очертания, деревянные обиты железом. Навесы ворот заглублены в кирпичную кладку обрамления проёмов.

Северный торцовый фасад имеет трапециевидные очертания из-за односкатной

Псковская обл., г. Остров
ул. 25 Октября, 25
Усадьба городская Ф.В. Семендяева.
Амбар
Кон. XIX-нач. XX вв.

Вкладыш №2

крыши. Кладка стены на высоту 1-го и 2-го этажей выполнена из валунов и на углах закреплена кирпичной кладкой с перевязкой в три ряда кирпича. Верхняя часть выполнена из кирпича. В ней сохранился проём двери для входа на чердак; пристенная деревянная лестница и площадка с надстройкой, от которой на стене остались деревянные бруски, не сохранилась; от площадки сохранились только выпущенные из кладки металлические консольные балки. Южный торец частично прикрытый каменной пристройкой сложен в уровне 1-го этажа из крупных валунов; граница валунной и кирпичной кладки закрыта в верхней части стены сохранившимися остатками штукатурки. Задняя западная стена на высоту двух уровней выложена из смешанной валунно-известняковой кладки, верхний чердачный уровень – из кирпича. В средней части стены (место соответствует внутренней поперечной стене) сохранилась кирпичная дымовая труба.

Все стены укреплены в продольном и поперечном направлении внутренними металлическими связями с анкерами.

Планировочная композиция амбара двухчастная. Одинакова в первом и втором этажах. Два больших смежных помещения, разделенные поперечной стеной с дверным проёмом, имеют отдельные входы со двора в первом уровне и с галереи во втором.

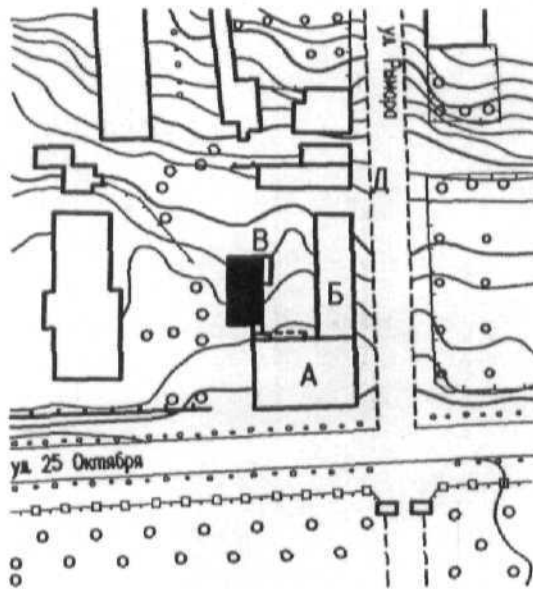
На чердаке было одно большое помещение с входом с северного торца.

Фундаменты бутовые ленточные; стены – кладка из валуна и кирпича; перекрытия – деревянные по балкам; крыша по деревянным стропилам с обрешёткой из жердей, крыта щепой (позже шифером); окна глухие; ворота деревянные по металлическим балкам; крыша галереи деревянная крыта щепой.

Габариты в плане: амбара – 35,8м x 16,2м,
галереи – 34,6м x 1,5м

Предмет охраны

1. Объёмно-пространственная структура здания амбара
2. Планировочная структура – двухчастная с галереей.
3. Декор главного фасада: обрамление оконных и дверных проёмов из кирпича в контрасте с валунной кладкой; полка горизонтальная из кирпича на границе кирпичной и валунной кладки; венчающий карниз из лекального кирпича.
4. Конструкция галереи и лестницы
5. Материалы и конструкции амбара.



ЭКСПЛИКАЦИЯ

- А - 2-х эт. каменный дом
- Б - 2-х эт. каменный флигель
- В - 2-х эт. каменный склад
- Д - 2-х эт. каменная конюшня

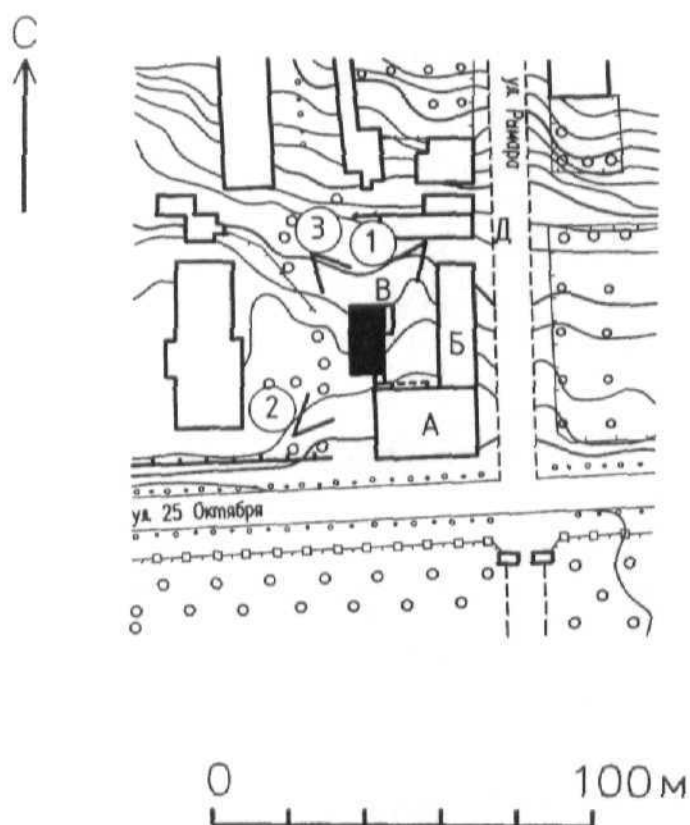
Псковская обл., г. Остров, ул. 25 Октября, 25

Усадьба городская Ф.В. Семендяева.

Амбар. Кон. XIX - нач. XX вв.

генплан

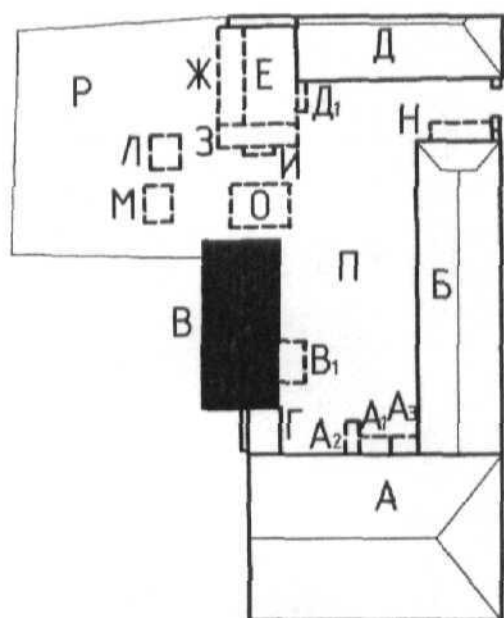
схема фотофиксации



ЭКСПЛИКАЦИЯ

- А - 2-х эт. каменный дом
- Б - 2-х эт. каменный флигель
- В - 2-х эт. каменный склад
- Д - 2-х эт. каменная конюшня

Псковская обл., г. Остров, ул. 25 Октября, 25
 Усадьба городская Ф.В. Семендяева.
 Амбар. Кон. XIX - нач. XX вв.
 генплан усадьбы

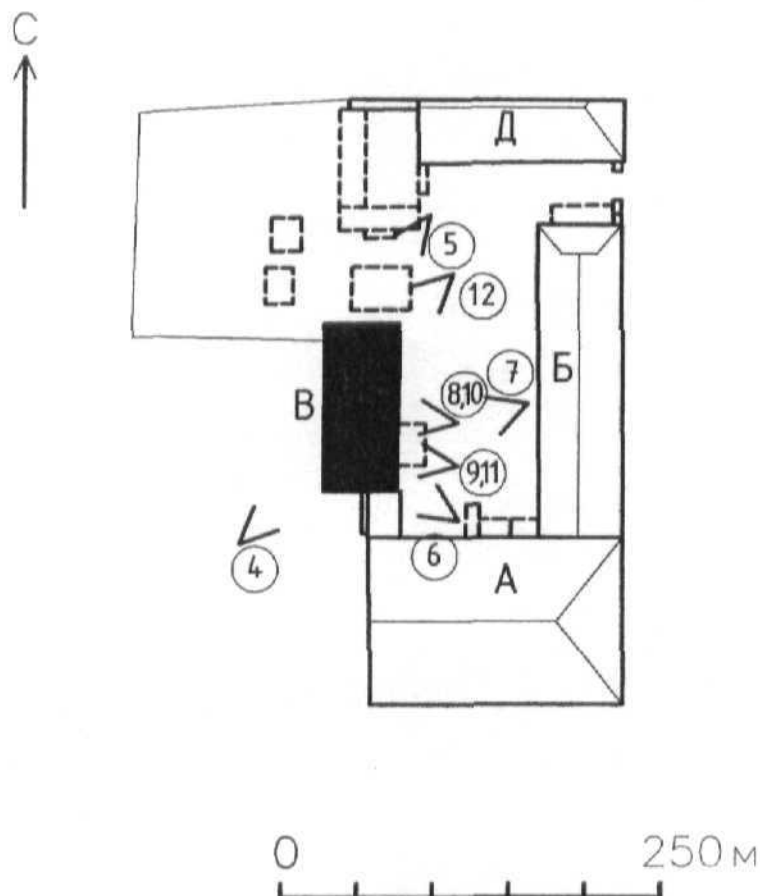


ЭКСПЛИКАЦИЯ

- | | |
|---------------------------------------|-----------------------------------|
| А - 2-х эт. каменный дом | Д - 2-х эт. кам. конюшня |
| А ₁ - 2-х эт. кам. уборная | Д ₁ - дощатая лестница |
| А ₂ - дощатая лестница | Е - бревенчатый хлев |
| А ₃ - дощатые сени | Ж, З, И - дощатый хлев |
| Б - 2-х эт. кам. флигель | К - кам. стена |
| В - 2-х эт. кам. склад | Л, М - бревенчатый сарай |
| В ₁ - кам. погреб | Н - дощатая пристройка |
| Г - кам. пристройка | О - погреб |
| П - двор булыжный | |
| Р - огород | |

По плану 1948 г.
 Руденко Т.В., 2006 г.

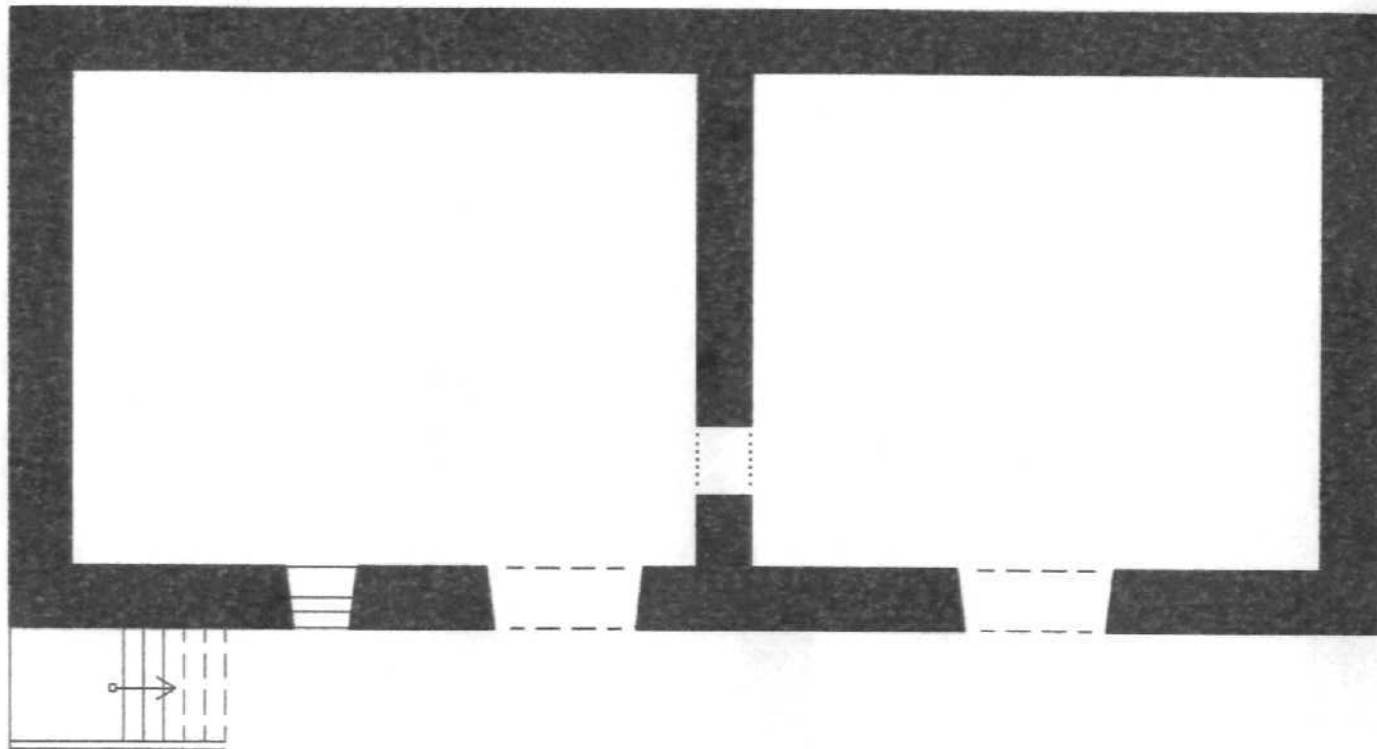
Псковская обл., г. Остров, ул. 25 Октября, 25
Усадьба городская Ф.В. Семендяева.
Амбар. Кон. XIX - нач. XX вв.
схема фотофиксации



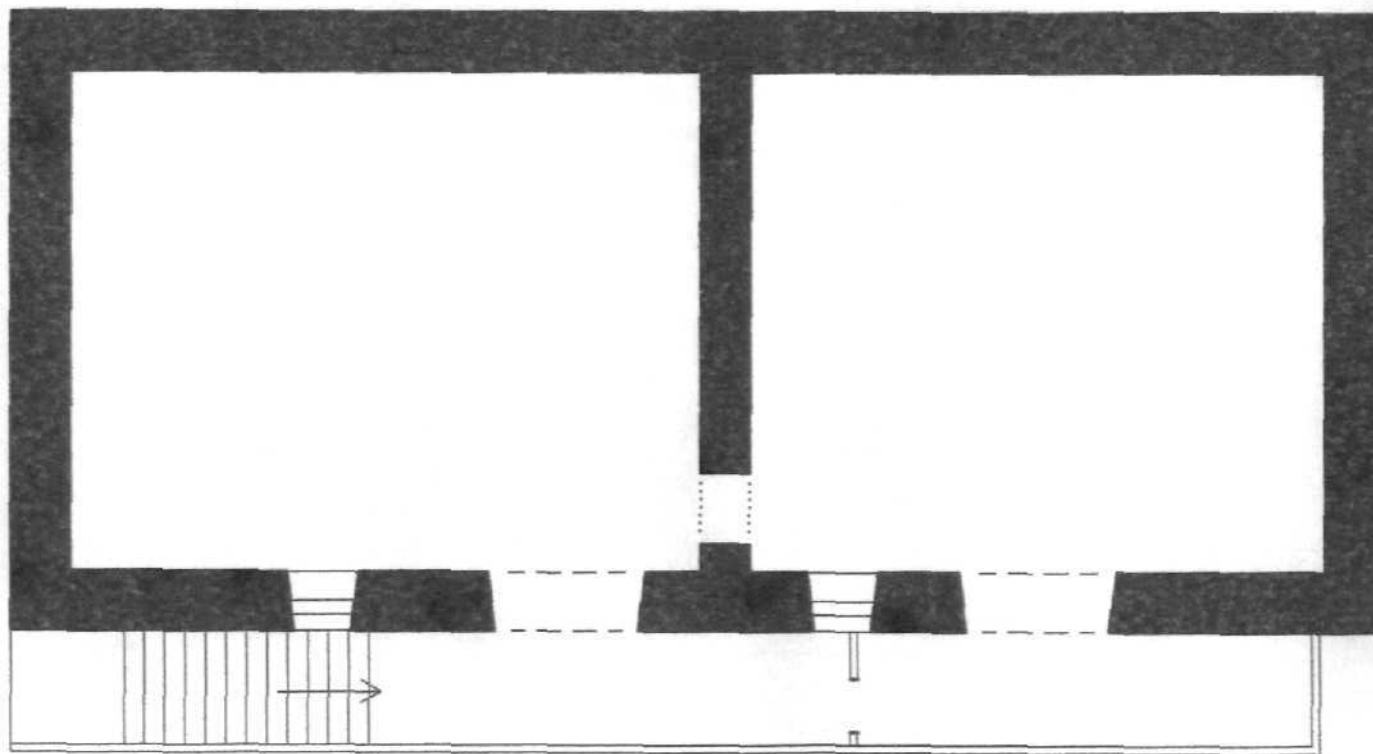
ЭКСПЛИКАЦИЯ

- А - 2-х эт. каменный дом
- Б - 2-х эт. каменный флигель
- В - 2-х эт. каменный склад
- Д - 2-х эт. каменная конюшня

Псковская обл., г. Остров, ул. 25 Октября, 25
Усадьба городская Ф.В. Семендяева.
Амбар. Кон. XIX - нач. XX вв.
план 1-го этажа



Псковская обл., г. Остров, ул. 25 Октября, 25
Усадьба городская Ф.В. Семендяева.
Амбар. Кон. XIX - нач. XX вв.
план 2-го этажа



0 5 М



1

Псковская обл., г. Остров
ул. 25 Октября, 25

**Усадьба городская Ф.В. Семендяева.
Амбар.
Кон. XIX-нач. XX вв.**

Общий вид с северо-востока

Май 2006 г.

Фото Руденко Т.В.



2

Псковская обл., г. Остров
ул. 25 Октября, 25

**Усадьба городская Ф.В. Семендяева.
Амбар.**

Кон. XIX-нач. XX вв.

Общий вид с юго-запада

Май 2006 г.

Фото Руденко Т.В.



3

Псковская обл., г. Остров
ул. 25 Октября, 25

**Усадьба городская Ф.В. Семендяева.
Амбар.
Кон. XIX-нач. XX вв.**

Общий вид с северо-запада

Май 2006 г.

Фото Руденко Т.В.



4

Псковская обл., г. Остров
ул. 25 Октября, 25

**Усадьба городская Ф.В. Семендяева.
Амбар.
Кон. XIX-нач. XX вв.**

Западная стена.

Май 2006 г.

Фото Руденко Т.В.



Псковская обл., г. Остров
ул. 25 Октября, 25

**Усадьба городская Ф.В. Семендяева.
Амбар.
Кон. XIX-нач. XX вв.**

Северный торец.



Псковская обл., г. Остров
ул. 25 Октября, 25

**Усадьба городская Ф.В. Семендяева.
Амбар.
Кон. XIX-нач. XX вв.**

Фрагмент главного дворового фасада.
Южная сторона.



7

Псковская обл., г. Остров
ул. 25 Октября, 25

**Усадьба городская Ф.В. Семендяева.
Амбар.
Кон. XIX-нач. XX вв.**

Фрагмент главного дворового фасада.
Центральная и южная часть.

Май 2006 г.

Фото Руденко Т.В.



Псковская обл., г. Остров
ул. 25 Октября, 25

**Усадьба городская Ф.В. Семендяева.
Амбар.
Кон. XIX-нач. XX вв.**

Фрагмент главного фасада.
Центральная часть. 1-й этаж. Ворота.

Май 2006 г.

Фото Руденко Т.В.



Псковская обл., г. Остров
ул. 25 Октября, 25

**Усадьба городская Ф.В. Семендяева.
Амбар.
Кон. XIX-нач. XX вв.**

Фрагмент главного фасада.
1-й этаж. Окно.

Май 2006 г.

Фото Руденко Т.В.



ТУШИТЬ
ВОДОМ

Псковская обл., г. Остров
ул. 25 Октября, 25

**Усадьба городская Ф.В. Семендяева.
Амбар.
Кон. XIX-нач. XX вв.**

Фрагмент главного фасада.
Центральная часть, 2-й этаж. Ворота.

Май 2006 г.

Фото Руденко Т.В.



Псковская обл., г. Остров
ул. 25 Октября, 25

**Усадьба городская Ф.В. Семендяева.
Амбар.
Кон. XIX-нач. XX вв.**

Фрагмент главного фасада.
2-й этаж. Окно.



Псковская обл., г. Остров
ул. 25 Октября, 25

**Усадьба городская Ф.В. Семендяева.
Амбар.
Кон. XIX-нач. XX вв.**

Фрагмент главного фасада.
Карниз.



Псковская обл., г. Остров
ул. 25 Октября, 25

**Усадьба городская Ф.В. Семендяева.
Амбар.
Кон. XIX-нач. XX вв.**

Фрагмент интерьера 1-го этажа.
Карниз.

Май 2006 г.

Фото Руденко Т.В.

Министерство культуры РФ Памятники истории и культуры РФ (недвижимые)

Союзная республика Российская Федерация

(наименование республиканского органа охраны)

Адрес Псковская обл., г. Остров, ул.25 Октября, 25

(АССР, край, область, район, автономная обл. национальн. округ, населенный пункт)

УЧЕТНАЯ КАРТОЧКА Усадьба городская Ф.В. Семендяева
Амбар

I. Наименование памятника

II. Типологическая принадлежность

III. Датировка памятника

IV. Характер современного использования

памятник археологии	памятник истории	памятник архитектуры 2	памятник монумент. ис-ва			
кон. XIX-нач. XX вв.						
по первоначальному назначению	культурно-просветительное	туристско-экскурсионное	лечебно-оздоровительн.	жилое помещения	хозяйственное	не используется

предлож. по использ. _____

V. Характеристика

технического состояния

VI. Категория охраны

Управление культурного наследия, Федеральное агентство по культуре и кинематографии
наличие государственной охранной зоны
художественного образования и науки

VII. Наличие документации

«25 июля 2006 г.

место хранения документов

Дата составления карточки

24 июля 2006 г.

Составитель О.В. Руденко - архитектор
(Ф. И. О. должность или профессия)Инспектор по охране памятников Л.А. Солдатенко
(Ф. и. о. подпись)

хорошее	среднее	плохое	аварийное
	+		
союзная	республ.	региональная	не состоит
		+	
	да	нет	
	+		
паспорт	фотографии	обмеры	реставрацион. материалы
+	+	+	
органы охраны		реставрационные мастерск.	музей, архив., Гос. ИИИ искусства
союзный	республиканск.	местный	республикан.
		местные	
			+

УЧЕТНАЯ КАРТОЧКА (оборотная сторона а)

Фото или схематический план



Краткое описание

Неотъемлемый объект в составе крупной городской купеческой усадьбы 2-ой пол. XIX – нач. XX вв. в России. Расширяет представление об объёмно-пространственном и планировочном решении амбаров; строительных приёмах и материалах, использовавшихся в их строительстве во 2-й пол. XIX – нач. XX в. в г. Острове.

Амбар каменный двухэтажный с чердаком и галереей; в плане прямоугольный, крыши над амбаром и галереей односкатные, крыты щепой.

Архитектурная композиция фасада асимметрична. В уровне 2-го этажа устроена деревянная галерея.

Планировочная композиция двухчастная; на чердаке – единое пространство.

Фундаменты бутовые ленточные; стены из валуна и кирпича, перекрытия, крыша – деревянные; галерея деревянная; кровли – щепы (ныне шифер)

Габариты в плане:

Амбара - 35,8м x 16,2м

Галереи – 34,6м x 1,5и