

ГОСУДАРСТВЕННАЯ ИНСПЕКЦИЯ ПО ОХРАНЕ ПАМЯТНИКОВ ИСТОРИИ И КУЛЬТУРЫ

1210002000

## П А С П О Р Т

на памятник архитектуры

АССР, край, область (город) Марийская АССР, гор. Йошкар-Ола.

Наименование и адрес памятника

Основная дата памятника

Дом Пчелина. г. Йошкар-Ола,  
ул. Карла Маркса, 29.Середина XVIII века.1. Автор, строитель, заказчик Заказчик - марийский купец Пчелин.Автор и строитель неизвестны.

2. Даты основных пристроек и перестроек

1941, 1960 годы.

3. Произведения живописи, скульптуры и декоративного искусства, связанные с памятником

Отсутствуют.

4. Краткая история и описание памятника (историческая справка, материал, конструкции, архитектурно-художественные особенности)

Из древнейших каменных сооружений города до самых наших дней дошел дом Пчелина – двухэтажное здание. В начале XIX века казанским профессором Кондыревым и писателем Лажечниковым, автором известного романа "Ледяной дом, в нем было открыто одно из первых училищ края. Здесь первоначальное образование получили академики Биларский, видный языковед, профессор Богородский. Долгие годы в нем работал учителем М. Федоров – первый чувашский поэт. До этого здание принадлежало купцу Пчелину и другим частным лицам, а затем в 1835 г. было куплено Царевскоушайским уездным училищем за 1500 рублей ассигнациями. В 1921 году в нем размещался Ревком МАО, а с 1921–1923 г.г. Марийский обком РКП/б/ и Облисполком /о чем свидетельствует мемориальная доска на стене здания/.

С 1932 года в здании размещался индустриальный техникум, потом музыкально-театральный педтехникум. С 1941–1945 г.г. – военный завод. С 1945–1960 г.г. размещался завод торгового машиностроения, а затем до настоящего времени – Марийская зональная агрохилаборатория Министерства сельского хозяйства. С домом Пчелина связано много легенд и преданий о тайнственных подземных ходах и о несметных богатствах его первого владельца "Вавьи Пчелина". В проводимых в 1960 году работах по реконструкции улиц Красноармейской и Карла Маркса обнаружены подземные ходы-сообщения в виде труб, идущих от этого здания к реке Малой Кокшаге и к Сосновой роще. Здание относится по своей архитектуре и купеческим постройкам XVIII века. Отличается простотой и строгостью основных форм, отсутствием лишних архитектурных деталей. В первом этаже небольшие комнаты имеют потолок очень оригинальной конструкции: в каждой он представляет отдельный свод в виде четырехугольной слегка усеченной пирамиды с изогнутыми наружу ребрами. На втором этаже каждая комната соответствует малым окнам, имеет над собой низкие своды, а комнаты с высокими окнами имеют и высокие своды. Стены необыкновенно толстые, даже отделанные комнаты. В первом этаже комнаты не имеют отделки. Во втором этаже своды оштукатурены лепниной в стиле барокко. Можно предположить, что стены помещений раньше были окрашены в несколько тонов, а потолки имели росписи. Внешняя архитектура здания решена единым объемом простых и красивых пропорций. Обработка всех фасадов равноценна, более тяжелые rustованные стены нижнего этажа и легкие – верхнего. Очень красивое сочетание и чередование больших и малых арочных окон с простыми и скромными наличниками. Крыша здания с древних времен покрыта железом. Мемориальная доска установлена на стене с улицы Карла Маркса со следующим текстом: "В этом здании в 1921-году помещался Марийский обком РКП/б/.

Дом Пчелина находится под государственной охраной, как архитектурный памятник края.

5. Фотография памятника (18x24): фасады, интерьеры, фрагменты, настенная живопись

Прилагается пять фотографий /18 x 24/

6. Основная литература, архивные данные

Держев И. "Очерк 290-летнего состояния г. Паревонюкшайска и его уезда /1874-1874/". Казань, 1876 г.

Мошков А. "Город Паревонюкшайск". Ежемесячное литературное приложение к журналу "Нива" Санкт-Петербург, январь, октябрь, 1901 г.

Самсонов П.А. "Йошкар-Ола - столица Марийской АССР", Йошкар-Ола, 1960 г.

Самсонов П.А. "Город на Юкшаче", Маркиониздат, 1970 г.  
Журнал "Омена" № 14, 1960 г.

Лебедев И. "Неразгаданная тайна Йошкар-Олы".

Гришун В.М., Кашков Г.П. "В них история народа" Йошкар-Ола, 1971 г.

Кашков Г.П. "Наследие, которое нас обогащает", "Марийская правда" от 8 января 1971 г.

Кашков Г.П. "Памятные здания истории", газ. "Марийская правда" от 17 декабря 1968 г.

Кашков Г.П. "В них история народа", газета "Марийская правда" № 5 от 8 января 1970 года.

7. Схематический план здания, участка, охранной зоны



'D000028091'

Дата составления паспорта:

3 « ноября 1967 г.

Паспорт составил Г. Колупов

Ответственный редактор Г. Селев

Г. Селев

ДОМ И ЦЕРКОВЬ ПЧЕЛИНЫХ В г. ИОШКАРЗОЛА  
(ул. Карла Маркса, 27)

Пчелины в ХУП-ХУШ веках были самыми богатыми купцами и промышленниками в Царевококшайске и марийском крае. Двухэтажное каменное здание по ул. Карла Маркса, 27 - самое древнее в городе, построено в первой половине ХУП века. В 1756 году рядом с домом Пчелиных на средства Пчелиных построена двухэтажная Вознесенская церковь. Дом и церковь являются историко-архитектурными памятниками ХУП века. Простые и монументальные формы, конструктивная оправданность всех частей, незначительное количество архитектурных деталей подчеркивает стройность силуэта дома и церкви Пчелиных.

В XIX и в начале XX веков в доме Пчелина размещалось городское училище, несколько лет в нем преподавал и умер в Царевококшайске первый чувашский поэт Михаил Федоров. В 1921 году в этом здании размещались Ревком Марийской автономной области, затем Обком РКП(б) и Облисполком, в 20-е годы Марийская совпартшкола, в 1941-1945 годы - военный завод, где выпускались артиллерийские снаряды.

В настоящее время в доме Пчелиных находится республиканская агрохимлаборатория, в здании Вознесенской церкви - пивзавод.

Приложение к паспорту на  
памятник архитектуры

Дом Пчелина.

1. В чьем ведении находится памятник (балансовая принадлежность)

В ведении горкилуправления Понгар-Одинского исполкома  
Совета депутатов трудящихся.

2. Кем и как используется

Используется Марийской зональной агрохимической лабораторией  
Министерства сельского хозяйства МАССР.

3. Техническое состояние памятника

Состояние удовлетворительное. Требуется освобождение здания  
от занимаемой организации и его реставрация.

4. Кем и когда обследован и обмерен памятник, место хранения чертежей,  
обмера и проекта реставрации

Комиссией в составе ст. инспектора Министерства культуры МАССР  
Степанова А. Ф., представителя ДУ № 4 ГКУ Беловой В. И., консультанта  
Мар. отделения ВООПИК Гришук В. М., зам. заведующего Марийской  
зональной агрохимлаборатории Масникова А. Н., ст. инженера Министер-  
ства культуры МАССР Зарецкого П. Ф., нач. аркстройконтроля Москви-  
чева В. Ф. 6 апреля 1971 года.

Чертежи хранятся в Министерстве культуры МАССР.

5. Кем и когда проводилась работа по реставрации и ремонту памятника

Проводилась в 1946, 1960, 1968 годах.

6. Наличие охранно-арендного договора или охранного обязательства, дата его заключения и срок действия

7. Полезная площадь каждого этажа и размер арендной платы (общая сумма)

Площадь 572 кв.м. комнат 28  
застройки

8. Наличие сторожевой и противопожарной охраны

Противопожарная и охранная электрическая сигнализация  
отдела Казанской Введомственной охраны ГОВД.

9. Описание границ охранной зоны и зоны регулирования застройки (или предложения по данному вопросу и дата утверждения)

10 Пути подъезда до ближайшего административного центра

Дом Пчелина расположен в административном центре - в столице  
Марийской республики - гор. Йошкар-Оле, ул. Карла Маркса, д. 29.





МИНИСТЕРСТВО КУЛЬТУРЫ СССР ● ПАМЯТНИКИ ИСТОРИИ И КУЛЬТУРЫ СССР (недвижимые) **3.2 N-1.68.1**  
 СОЮЗНАЯ РЕСПУБЛИКА **РСФСР** **Гос.инст. на охр. памят. истории и культуры** (индекс)  
 Адрес **М.ССР, с.Шаркун-Ола ул.К.Маркса, 59** (пятизначный республиканский орган охраны)  
 (АССР, край, область; район, автономная обл.; национальный округ; населенный пункт)

### УЧЕТНАЯ КАРТОЧКА

I. НАИМЕНОВАНИЕ ПАМЯТНИКА **Дом Пчелыных.**

II. ТИПОЛОГИЧЕСКАЯ ПРИНАДЛЕЖНОСТЬ

памятник этнологии	памятник истории	памятник архитектуры	памятник монумент. ис-во
		2	

III. ДАТИРОВКА ПАМЯТНИКА **середина 18 века**

IV. ХАРАКТЕР СОВРЕМЕННОГО ИСПОЛЬЗОВАНИЯ

по первоначальному назначению	культурно-просветительские	туристско-экскурсионное	лечебно-оздоровительные	жилищные помещения	хозяйст. цели	не используется
					+	

предлож. по использованию:

**Передать на баланс республиканского музея**

V. ХАРАКТЕРИСТИКА ТЕХНИЧЕСКОГО СОСТОЯНИЯ

хорошее	среднее	плохое	аварийное
	+		
союзная	республ.	местная	не состоит
	+		

наличие утвержденной охранный зоны

да	нет
	+

VII. НАЛИЧИЕ ДОКУМЕНТАЦИИ

паспорт	фотографии	обмеры	реставрационные материалы
+	+	+	

Дата составления карты

органы охраны			реставрация (име мастерские)		музей, архив, НИИ
союзный	республикан.	местный	республикан.	местные	НИИ
	+	+			

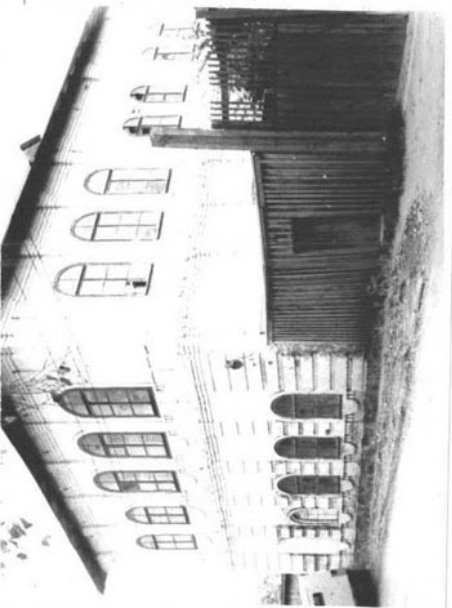
**А. Даликова**

Инспектор по охране памятников

**А. Степанов**



УЧЕТНАЯ КАРТОЧКА (оборотная сторона)



Краткое описание.

Здание относится по своей архитектуре к купеческим постройкам 17 века. Отличается простотой и строгостью основных форм, отсутствием лепных архитектурных деталей. В первом этаже небольшие комнаты. В которых потолок очень оригинальной конструкции, стены необыкновенно толстые, крыша покрыта железом.