

7710705003

МИНИСТЕРСТВО КУЛЬТУРЫ СССР

3.4 I.32.I
индекс

ПАМЯТНИКИ ИСТОРИИ И КУЛЬТУРЫ СССР

(недвижимые)

СОЮЗНАЯ РЕСПУБЛИКА РСФСР Министерство культуры

Управление госконтроля по охране и использованию памятников истории
(наименование республиканского органа охраны памятников)
и культуры г.Москвы.

П А С П О Р Т

I. НАИМЕНОВАНИЕ ПАМЯТНИКА Рождественский монастырь. Церковь Казанская с трапезным корпусом.

II. ТИПОЛОГИЧЕСКАЯ ПРИНАДЛЕЖНОСТЬ

памятник археологии	памятник истории	памятник архитектуры	памятник монумент. иск-ва
		4	

III. ДАТИРОВКА ПАМЯТНИКА (или дата исторического события, с которым связано возникновение памятника — для памятников истории)

1906 г.

IV. АДРЕС (местонахождение) ПАМЯТНИКА г.Москва, Дзержинский р-н, ул.Жданова, 20

(АССР, край, область, район, автономная обл.,

национальный округ, населенный пункт, пути подъезда)

V. ХАРАКТЕР СОВРЕМЕННОГО ИСПОЛЬЗОВАНИЯ

по первонач. назначению	культурно-просветит.	туристско-экскурсион.	лечебно-оздоровительн.	жилые помещения	хозяйственное	не используется
	музей библ. клуб		больн. санат. д/отд.		учреждение торгов. промышл. склад	

ПРИЛОЖЕНИЯ:

Фото общего вида — 3

Фото фрагментов — 12

Генплан —

Обмеры: план — 3

фасад —

разрез —

Схематический план

охранной зоны —

Вкладыши к п. VIIa — 2 етб.

VI. ИСТОРИЧЕСКИЕ СВЕДЕНИЯ

а)	для памятников археологии	— история возникновения, кем и когда производились разведки и раскопки, место хранения коллекций.
	для памятников истории	— история возникновения: краткая характеристика событий и лиц, в связи с которыми объект приобрел значение памятника.
	для памятников архитектуры и монументального искусства	— автор, строитель, заказчик, история создания.

В 1900 г. Рождественский монастырь получил разрешение выстроить вдоль северной линии ограды новый каменный трапезный корпус с Казанской церковью. Проект нового здания разработал архитектор Ф.И.Шехтель. Сохранился только генплан монастыря 1900 г. с нанесением контура нового корпуса с церковью. Одно из его крылец спускалось к Рождественскому бульвару.

Шехтелевский проект был по каким-то причинам отвергнут, а новый корпус с церковью построен в 1906 г. по проекту неизвестного архитектора. С сер.1920 гг. здание использовалось под жилье. С кон.1960-х по 1987 гг. в корпусе размещались лаборатории ВНИИ Промгаза.

б) перестройки и утраты, изменившие первоначальный облик памятника:

Утрачено: завершение церкви, главка над крыльцом, убранство интерьера, печи. Помещения I и II этажа разгорожены на множество небольших комнат. Подшит свод церкви и апсиды. В апсиде пробит входной проем, к которому при- ставлена металлическая лестница.

а) реставрационные работы (общая характеристика, время, автор, место хранения документации)

Реставрационные работы по памятнику не проводились.

VII. ОПИСАНИЕ ПАМЯТНИКА

а)	для памятников археологии	— характер культурного слоя, важнейшие находки.
	для памятников истории	— характеристика памятника, наличие, текст и время установления мемориальной доски.
	для памятников архитектуры	— основные особенности планированной, композиционно-пространственной структуры и конструкций; характер декора фасадов и интерьеров; наличие живописи, скульптуры, прикладного искусства; строительный материал, основные габариты.
	для памятников монумент. иск-ва	— основные особенности композиционного и колористического решения; тексты, материал, техника, размер.

Трапезный корпус с церковью протянулся вдоль северного прясла монастырской ограды. Южный фасад здания обращен к собору.

Эклектичное по архитектуре здание сочетает в фасадном декоре псевдорусские и псевдо-византийские формы.

Кирпичный оштукатуренный двухэтажный корпус, с объемом церкви на востоке и полуподвалом в западной части, сильно вытянут с востока на запад. Церковь была расположена во втором ярусе двухэтажного четверика, к которому с востока примыкает чуть более узкая, двухэтажная **апсидная**. Четверик завершен широким аттиком со скошенными углами. Церковь была увенчана пятиглавием, от которого сохранились лишь глухие восьмигранные барабаны боковых глав, расставленные по углам.

Примыкающий с запада к церкви корпус с трапезной палатой завершен вальмовой кровлей, по краю которой установлены тумбы с металлическим ограждением между ними. При входе в здание с юга устроено крыльцо на столбах с высоким щипцовым покрытием. Первоначальный вход в полуподвал расположен с запада. Нижний ярус четверика решен так же, как и первый этаж корпуса, второй ярус прорезан укрупненными прямоугольными окнами, помещенными в нишах и обрамленными рамочными наличниками. Под подоконниками проходят

б) общая оценка общественной, научно-исторической и художественной значимости памятника.

(см. вкладыш № I)

Характерный образец монастырского трапезного корпуса с церковью нач. XX в. в формах эклектики, с эффектно разработанными интерьерами.

VIII. ОСНОВНАЯ БИБЛИОГРАФИЯ, АРХИВНЫЕ ИСТОЧНИКИ, ИКОНОГРАФИЧЕСКИЙ МАТЕРИАЛ

1. М. А. Александровский. Указатель московских церквей. М., 1915, с. 5.
2. ИАА г. Москвы, Мясницкая ч., № 107, Дело № 4

IX. ТЕХНИЧЕСКОЕ СОСТОЯНИЕ

характеристика общего состояния:
 для памятников археологии культурного слоя важнейших находок

для памятников архитектуры и истории конструкций стен покрытий потолков пола декора фасадов интерьеров

в интерьере: живописи скульптуры прикл. искусства

для памятников монументального искусства цоколя постаментов скульптуры грунта красочного слоя

хорошее	среднее	плохое	аварийное
+			
+			
+	+		
+			
		+	

X. СИСТЕМА ОХРАНЫ

а) категория охраны

союзная	республ.	местная	не состоит
			+

б) дата и № документа о принятии под охрану нет

в) границы охранной зоны и зоны регулирования застройки (краткое описание со ссылкой на утверждающий документ).
 Проект охранной зоны на "Ансамбль Рождественского монастыря" разработан в НИПИ Генплана в 1977г., автор - архитектор Е.Овсянникова. Проект не утвержден.

Историко-архитектурный анализ к проекту охранной зоны выполнен в Моспроекте - 2, Маст. № 13. Авторы - архитекторы Е.Ю.Дутлова, Т.В.Князева.

г) балансовая принадлежность и целевое использование МАХИ, временно не используется.

часть подвала занимает типография.

д) дата и № охранного документа

Дата составления паспорта

Составитель Карпова М.Г. архитектор
 (ф. и. о., должность или профессия)

(подпись)

май

1978

Инспектор по охране памятников

(подпись)

ВКЛАДЫШ № 1

к паспорту "Рождественский монастырь.
Церковь Казанская, с трапезным корпусом"
г. Москва, Дзержинский р-н, ул. Взданова, 20

к разделу УПа) (продолжение)

поверх ширинки. Простенки украшены густооформленными лопатками, несущими парные фигурные колонки. Широкий карниз четверика включает пояс поребрика. Атрик докерникова украшен остроконечными кокошниками. Барбаны главы с колонниками в основании украшены полуколонками. Ветхие окна апсиды - арочные, простенки обработаны филанками. Тяга на уровне пояса карнизчиков окон отделяет широкий фриз, украшенный ширинками.

Варшавский этаж корпуса рустован. Восточные фасады нижнего этажа простенки одностенные, а западной фасад - одинарными небольшими окнами. Масштабные окна второго этажа с двояными арочками и гирьками помещены в арочные ниши. Лопатки в простенках густованы и украшены колонками. Под карнизом проходит поребрик. Западный фасад решен несколько по-иному. Его небольшие верхние прямоугольные окна имеют щипцовые завершения.

Помещение храма перекрыто крестовым сводом с несколько уплощенной серединой, опирающимся на стены и угловые пилоны. С алтарем и трапезной палатой храм соединен высокими арками. Апсида перекрыта конхой с распалубками над проемами.

Помещение под храмом представляет собой палату, перекрытую крестовым сводом с сильно уплощенной серединой. Угловые пилоны имеют более мощные выступы. Над их скошенными углами сделаны распалубки. Помещение под алтарем перекрыто уплощенной конхой с длинными распалубками над окнами. Подуодвал в настоящее время разделен на три изолированных части, ранее сообщавшиеся между собой. Новые входы в

(см. вкладыш № 2)

ЗДАНИЕ П 2

к входу "Рождественский монастырь. Церковь
Кавалера с трапезным корпусом. " Москва,
Лазаревский р-н, ул. Давола, 20

к разделу УПа)

(продолжение)

восточные помещения расположены с юга и с севера. В центре западной части полукольца расположен коридор, с которого выходят небольшие помещения, перекрытые плоскими потолками и сводами. Деревянные помещения под лестницей имеют коробовые своды. В одном из помещений сохранилась белая кирпичная печь.

В западной части корпуса расположена широкая многоярусная железобетонная лестница, ведущая на первый, козырьчатый этаж и на второй - в трапезную палату.

Первый этаж разделен капитальными стенами на три части, соединяющиеся между собой. Место существующих ныне проволочных стен, выделенных новым коридором, первоначально были пролеты с металлическими балками на столбах. Помещения первого этажа перекрыты стальной системой

Лестничные клетки второго этажа и смежные с ней служебные камеры перекрыты крестовыми сводами. Первоначально пространственно отделан, трапезная палата в настоящее время разгорожена на множество комнат с центральным коридором. Палата перекрыта купольными коробовыми сводами с эффектным распулбками, почти смыкающимися в центре. На западной стороне палаты сохранилась роспись - "Покров Богоматери".

Здание снаружи окрашено охрой. Злутри стены оштукатурены, своды побелены. Деревянные полы покрыты линолеумом.























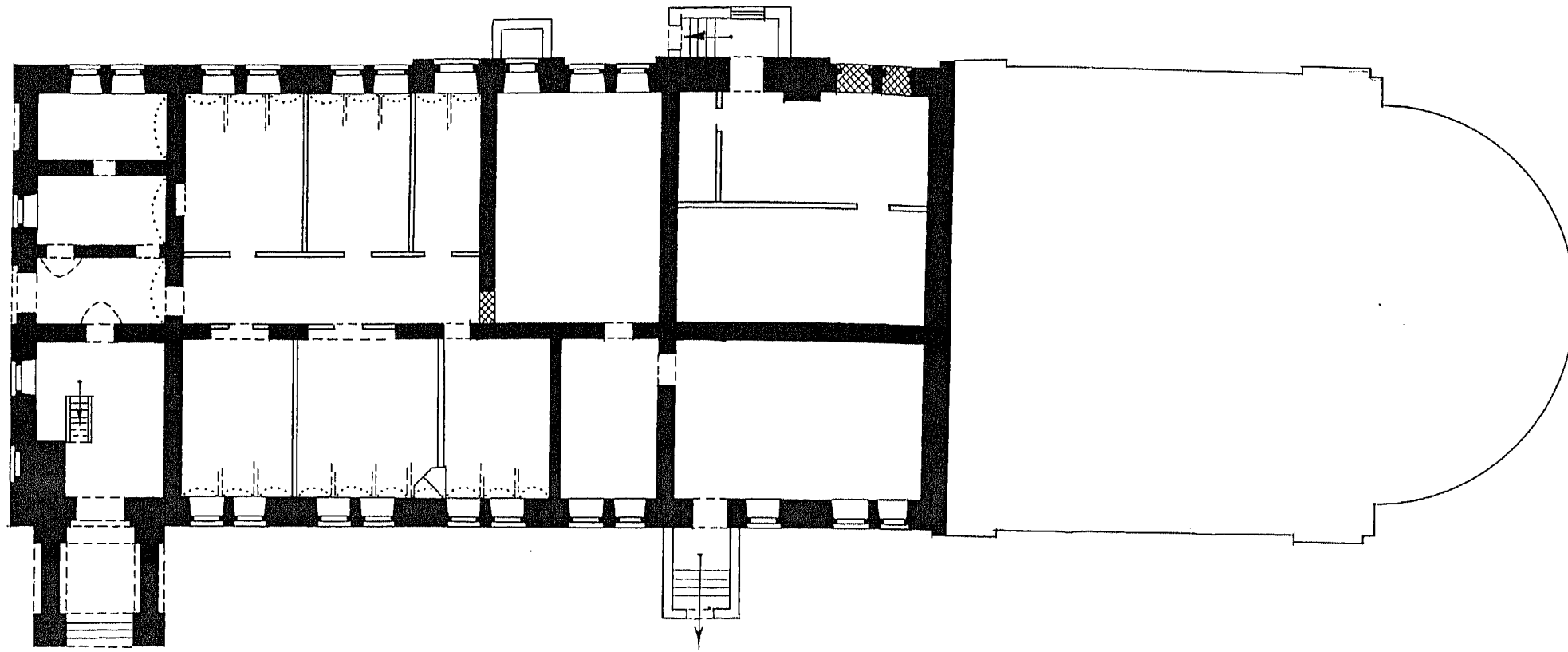








г. Москва, Дзержинский район, ул. Жданова, 20, строен. №6
Рождественский монастырь
Трапезный корпус с Казанской
церковью, 1906 г.
План подвала

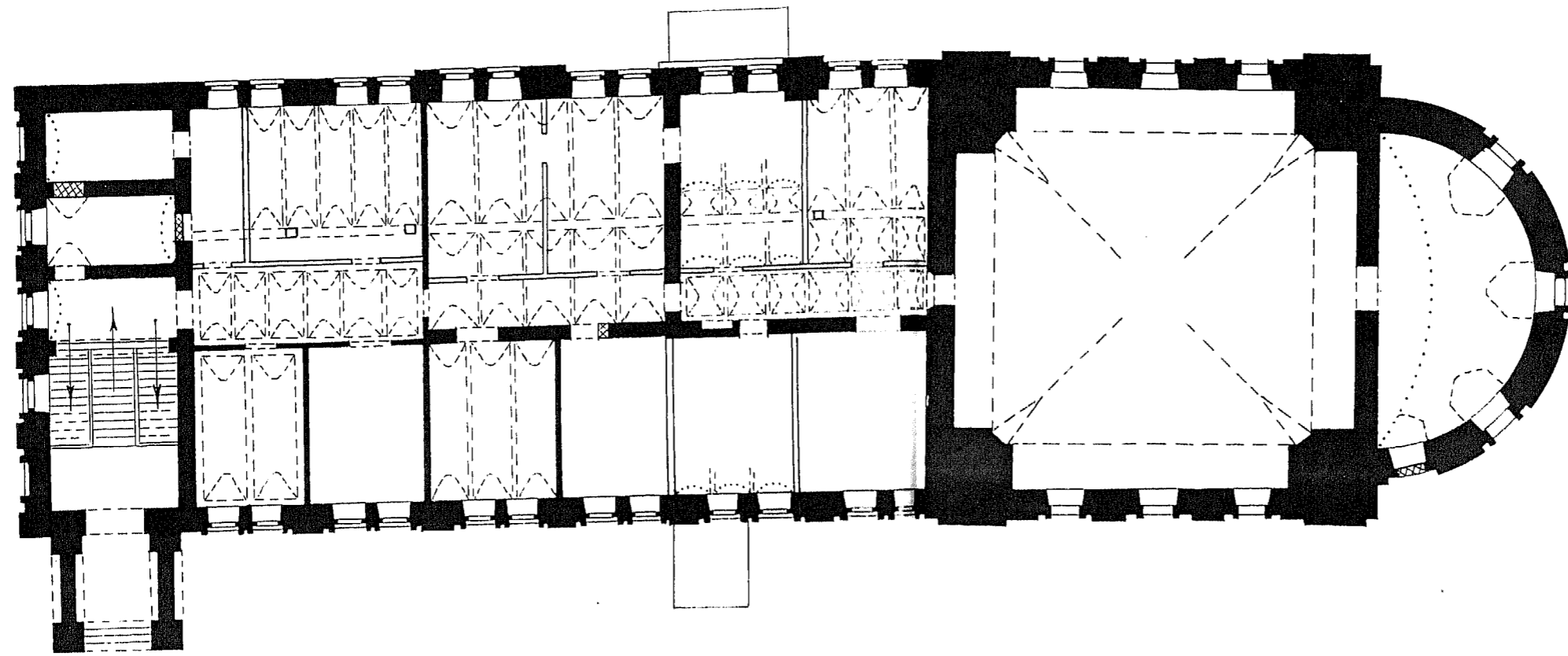


0 10 м

3

В.О. Союзреставрация МК СССР
Обмерили: Карпова М.Г.
Н.А. Кистова, Антипова
Выполнила: Е.А. Антипова
1987 г.

г. Москва, Дзержинский район, ул. Жданова, 20,
Рождественский монастырь
Трапезный корпус с Казанской
церковью; 1906 г., строение 6
План 1-го этажа



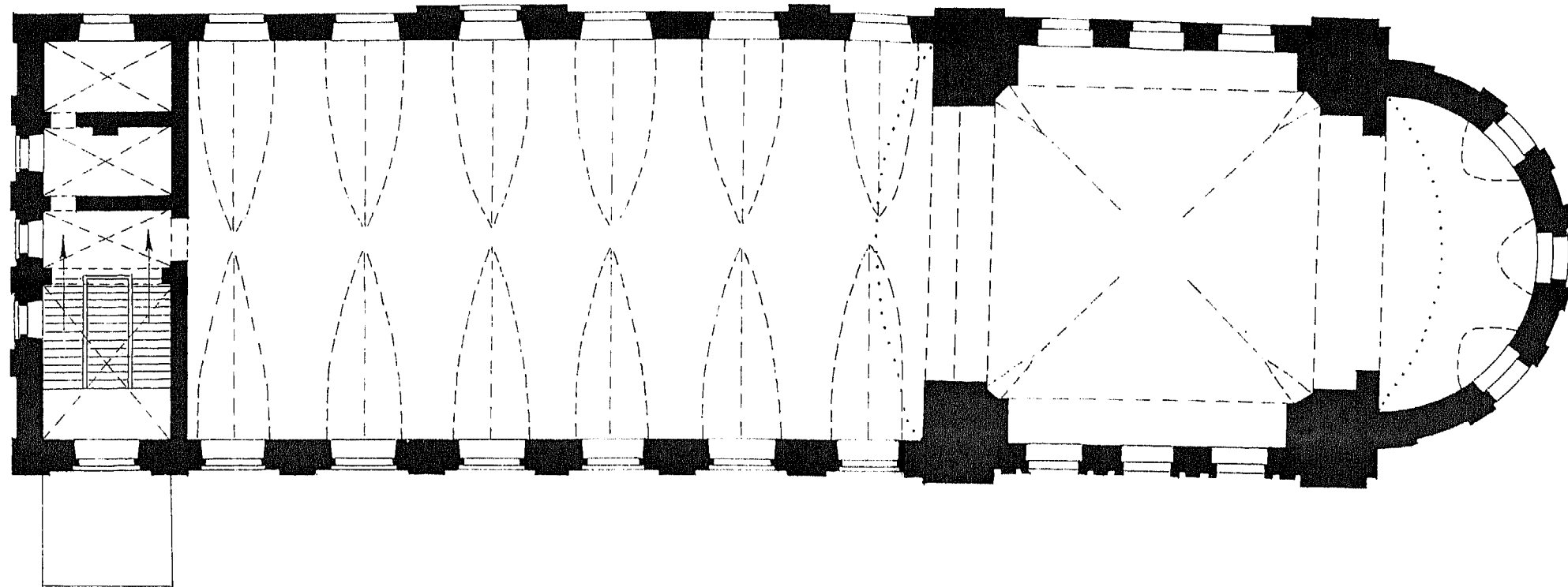
В.О. Союзреставрация МКС ССР
Обмерили: Карпова М.Г., Антипова
Финогенов А.И.
Выполнила: Антипова Е.А.
1987г.

г. Москва, Дзержинский район, ул. Жданова, 20, строен. №6

Рождественский монастырь

Трапезный корпус с Казанской
церковью; 1906 г.

План 2-го этажа



0 100 м

В.О. Союзреставрация МКС ССР
Обмерили: Карпова М.Г., Антипов
 Финогенов Л.И.
Выполнила: Антипова Е.А.
1987 г.

МИНИСТЕРСТВО КУЛЬТУРЫ СССР
СОЮЗНАЯ РЕСПУБЛИКА РСФСР

3.4....I.32.I.
ПАМЯТНИКИ ИСТОРИИ И КУЛЬТУРЫ СССР недвиж.
МР. УИР ОИИ г. МОСКВЫ.

Адрес г. Москва, Дзержинский р-н, ул. Жданова, 20.
(АССР, край, область, район, автономная обл., национальный округ, населенный пункт)

УЧЕТНАЯ КАРТОЧКА

I. НАИМЕНОВАНИЕ ПАМЯТНИКА Рождественский мон. Ц-вь Казанская с трапезным

II. ТИПОЛОГИЧЕСКАЯ ПРИНАДЛЕЖНОСТЬ корп.

памятник археологии	памятник истории	памятник архитектуры	памятник монумент. ис-ва
---------------------	------------------	----------------------	--------------------------

III. ДАТИРОВКА ПАМЯТНИКА 1906 г.

IV. ХАРАКТЕР СОВРЕМЕННОГО ИСПОЛЬЗОВАНИЯ

по первоначальному назначению	культурно-просветительное	туристско-экскурсионное	лечебно-оздоровительн.	жилые помещения	хозяйственное	не используется
					+	

предлож. по использ.
V. ХАРАКТЕРИСТИКА ТЕХНИЧЕСКОГО СОСТОЯНИЯ

хорошее	среднее	плохое	аварийное
+			
союзная	республ.	местная	не состоит
			+

наличие утвержденной охранной зоны

да	нет
	+

VII. НАЛИЧИЕ ДОКУМЕНТАЦИИ

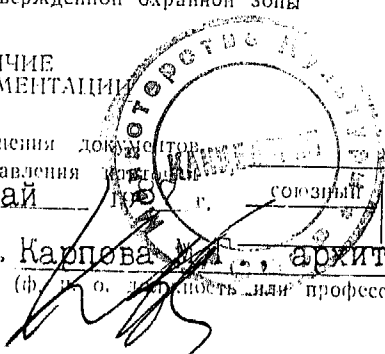
паспорт	фотографии	обмеры	реставрац. материалы
+	+	+	

место хранения документов Музейно-выставочный центр

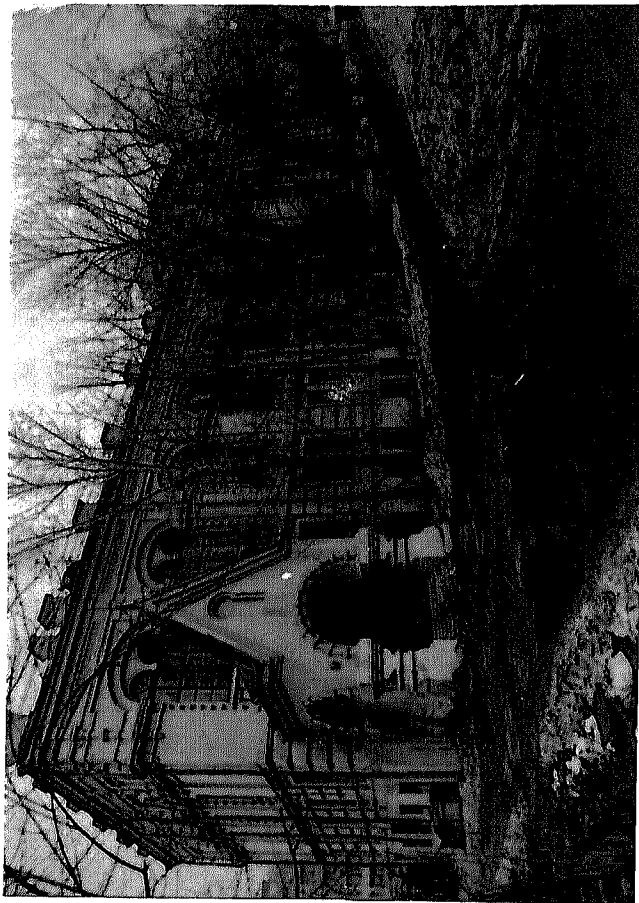
Дата составления документа 1985 г.

оригиналы	реставрац. мастерские	музей, архив, НИИ
союзный	республикан.	местный
республикан.	местный	

М. П. Составитель Карпова И.А., архитектор + + + + +
(ф. и. о. должность или профессии, подпись) Старший инженер производственной группы по охране памятников



УЧЕТНАЯ КАРТОЧКА (оборотная сторона)



Краткое описание Кирпичный оштукатуренный трапезный корпус с Казанской церковью выстроен вдоль северного прясла ограды в 1906 г. Сочетает псевдорусские и псевдовизантийские формы.

Вытянутое здание состоит из двухэтажного объема церкви (до разборки завершения - пятиглавой) с апсидой и двухэтажного корпуса с полуподвалом с запада. В обработке фасадов использованы укрупненные формы: рустованные лопатки, широкие карнизы с поребриком, большие окна с двойными арочками, массивные наличники, кокошники.

Церковь во втором этаже и помещение под ней перекрыты уплощенными крестовыми сводами, апсида - конхами. В нижнем этаже - своеобразными сводами Монье, в верхнем - уплощенным коробовым сводом с эффектными распалубками.

Характерный образец монастырского трапезного корпуса с церковью начала XX века в формах эклектики с эффектно разработанными интерьерами