



ПРАВИТЕЛЬСТВО САНКТ-ПЕТЕРБУРГА  
КОМИТЕТ ПО ГОСУДАРСТВЕННОМУ КОНТРОЛЮ, ИСПОЛЬЗОВАНИЮ  
И ОХРАНЕ ПАМЯТНИКОВ ИСТОРИИ И КУЛЬТУРЫ

РАСПОРЯЖЕНИЕ

окуд

10.01.2023

№ 2-рп

**О включении выявленного объекта культурного наследия в единый государственный реестр объектов культурного наследия (памятников истории и культуры) народов Российской Федерации в качестве объекта культурного наследия регионального значения «Дом Н.П. Карабасникова (акционерного общества «Строитель»)), об утверждении границ и режима использования территории объекта культурного наследия, об утверждении предмета охраны объекта культурного наследия**

В соответствии с подпунктом 12 статьи 9.2, статьей 18, подпунктом 10 пункта 2 статьи 33 Федерального закона от 25.06.2002 № 73-ФЗ «Об объектах культурного наследия (памятниках истории и культуры) народов Российской Федерации», пунктами 3.1, 3.12 Положения о Комитете по государственному контролю, использованию и охране памятников истории и культуры, утвержденного постановлением Правительства Санкт-Петербурга от 28.04.2004 № 651 и на основании акта, составленного по результатам государственной историко-культурной экспертизы (рег. КГИОП от 18.10.2021 № 01-26-2406/21-0-0):

1. Включить в единый государственный реестр объектов культурного наследия (памятников истории и культуры) народов Российской Федерации (далее - реестр) в качестве объекта культурного наследия регионального значения памятник «Дом Н.П. Карабасникова (акционерного общества «Строитель»)), 1905–1906 гг., расположенного по адресу: г. Санкт-Петербург, 18-я линия В.О., дом 9, литера А.

2. Исключить из Списка выявленных объектов культурного наследия, утвержденного приказом КГИОП от 20.02.2001 № 15, объект «Дом Н.П. Карабасникова (акционерного общества «Строитель»)), числящийся под номером 578.

3. Утвердить:

3.1. Границы территории объекта культурного наследия регионального значения «Дом Н.П. Карабасникова (акционерного общества «Строитель»)), расположенного по адресу: г. Санкт-Петербург, 18-я линия В.О., дом 9, литера А, согласно приложению № 1 к распоряжению.

3.2. Режим использования территории объекта культурного наследия регионального значения «Дом Н.П. Карабасникова (акционерного общества «Строитель»)), расположенный по адресу: г. Санкт-Петербург, 18-я линия В.О., дом 9, литера А, согласно приложению № 2 к распоряжению.

3.3. Предмет охраны объекта культурного наследия регионального значения «Дом Н.П. Карабасникова (акционерного общества «Строитель»)), расположенный по адресу: г. Санкт-Петербург, 18-я линия В.О., дом 9, литера А, согласно приложению № 3 к распоряжению.

4. Признать утратившими силу:

4.1. План границ территории выявленного объекта культурного наследия «Дом Н.П. Карабасникова (акционерного общества «Строитель»)), утвержденный КГИОП 31.05.2002.

4.2. Распоряжение КГИОП от 26.01.2012 № 10-48 «Об утверждении перечня предметов охраны выявленного объекта культурного наследия «Дом Н.П. Карабасникова (акционерного общества «Строитель»))».

5. Начальнику Управления государственного реестра объектов культурного наследия обеспечить:

5.1. Представление в Министерство культуры Российской Федерации сведений, предусмотренных приказом Министерством культуры Российской Федерации от 03.10.2011 № 954 «Об утверждении Положения о едином государственном реестре объектов культурного наследия (памятников истории и культуры) народов Российской Федерации», в установленные сроки.

5.2. Направление в Управление Федеральной службы государственной регистрации, кадастра и картографии по Санкт-Петербургу, Комитет по градостроительству и архитектуре копий распоряжения в срок, не превышающий пяти рабочих дней со дня издания распоряжения.

5.3. Уведомление лиц, являющихся собственниками или иными законными владельцами объекта, указанного в пункте 1 распоряжения, о включении объекта культурного наследия в реестр в срок, не превышающий трёх рабочих дней со дня издания распоряжения.

5.4. Размещение распоряжения в электронной форме в локальной компьютерной сети КГИОП и его официальное опубликование.

5.5. Внесение соответствующих изменений в «Геоинформационную базу данных по объектам культурного наследия, границам и режимам зон охраны на территории Санкт Петербурга».

6. Контроль за исполнением распоряжения возложить на заместителя председателя КГИОП Аганову Г.Р.

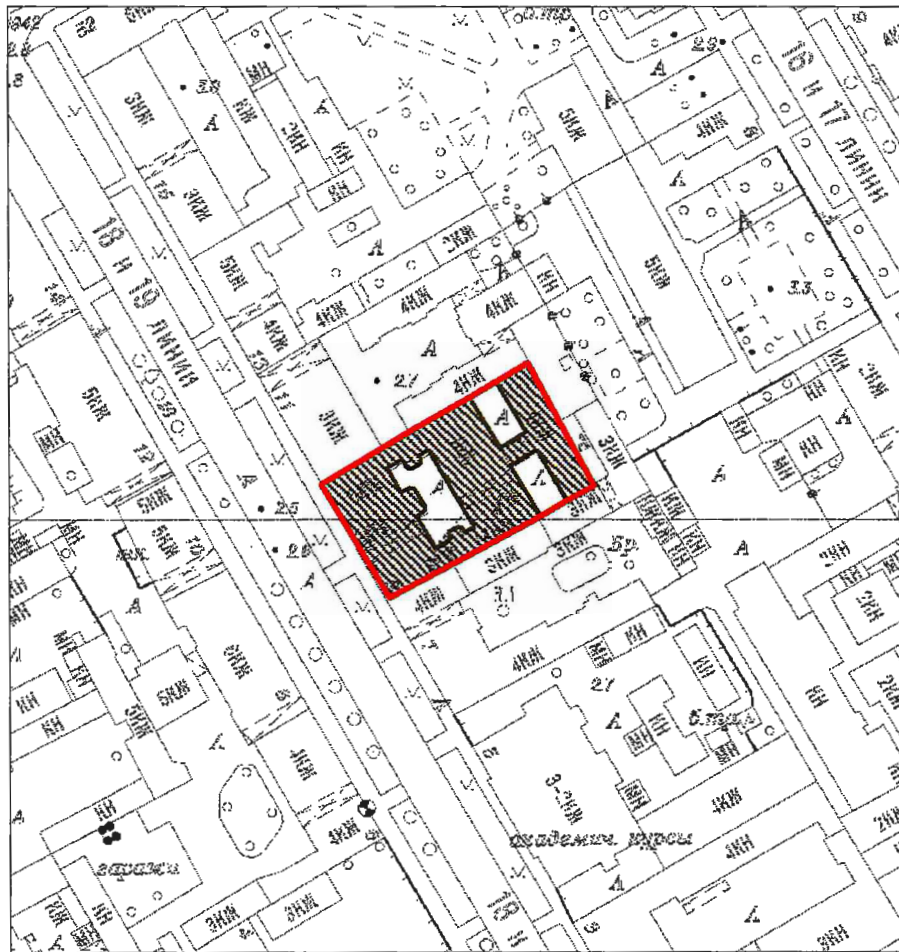
Председатель Комитета



С.В. Макаров



Границы территории объекта культурного наследия регионального значения  
«Дом Н.П. Карabasникова (акционерного общества «Строитель»)),  
расположенного по адресу: г. Санкт-Петербург, 18-я линия В.О., дом 9, литера А

1. Схема границ территории объекта культурного наследия:

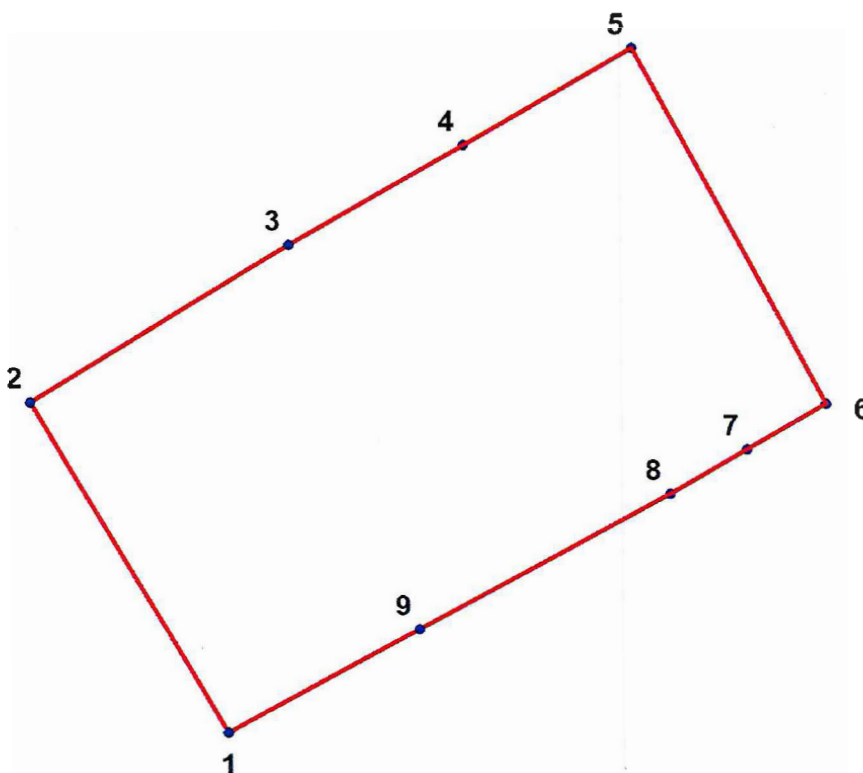


Масштаб 1:2000

Условные обозначения:

-  Граница территории объекта культурного наследия
-  Объект культурного наследия

2. Перечень координат характерных точек границ территории объекта культурного наследия:



Условные обозначения:

- Граница территории объекта культурного наследия  
 • Номер характерной точки

Координаты характерных точек в системе координат, установленной для ведения государственного кадастра объектов недвижимости (м):

Номер характерной точки	Координаты характерных точек в системе координат, установленной для ведения государственного кадастра объектов недвижимости (м)	
	X	Y
1.	93981,22	111160,53
2.	94008,35	111144,25
3.	94021,10	111165,56
4.	94029,34	111179,97
5.	94037,32	111193,88
6.	94008,25	111209,74
7.	94004,52	111203,30
8.	94000,87	111196,99
9.	93989,65	111176,34

Режим использования территории объекта культурного наследия регионального значения  
«Дом Н.П. Карabasникова (акционерного общества «Строитель»)),  
расположенного по адресу: г. Санкт-Петербург, 18-я линия В.О., дом 9, литера А

1. На территории объекта культурного наследия запрещается: строительство объектов капитального строительства и увеличение объемно-пространственных характеристик существующих на территории объекта культурного значения объектов капитального строительства; проведение земляных, строительных, мелиоративных и иных работ, за исключением работ по сохранению (воссозданию) объекта культурного наследия или его отдельных элементов, сохранению историко-градостроительной или природной среды объекта культурного наследия.





2. На территории объекта культурного значения разрешается ведение хозяйственной деятельности, не противоречащей требованиям обеспечения сохранности объекта культурного наследия и позволяющей обеспечить функционирование объекта культурного наследия в современных условиях.

3. Требования к осуществлению деятельности в границах территории объекта культурного наследия и требования к содержанию и использованию территории объекта культурного наследия устанавливаются законодательством Российской Федерации и Санкт-Петербурга в области государственной охраны объектов культурного наследия.

Предмет охраны объекта культурного наследия регионального значения  
«Дом Н.П. Карabasникова (акционерного общества «Строитель»)),  
расположенного по адресу: г. Санкт-Петербург, 18-я линия В.О., дом 9, литера А

№ п/п	Видовая принадлежность предмета охраны	Предмет охраны	Фотофиксация
1	2	3	4
1	Объемно-пространственное решение:	исторические габариты и конфигурация (сложная, с лестничными ризалитами) здания, состоящего из шестизэтажного лицевого корпуса с примыкающими к нему двумя шестизэтажными и двумя четырехэтажными (один – с мансардным этажом) флигелями;	   

		<p>крыша – исторические габариты и конфигурация (скатная, мансардная), включая высотную отметку, материал окрытия кровли (кровельное железо);</p> <p>воротные проезды – местоположение (в центральной части, к югу от центральных входов; в восточной части здания, в объеме, соединяющем средний и восточный флигели) габариты, конфигурация (прямоугольная)</p>	   
2	<p>Конструктивная система здания:</p>	<p>местоположение наружных и внутренних капитальных стен, вид материала капитальных стен (кирпич);</p> <p>историческое местоположение междуэтажных перекрытий;</p> <p>«пруссские» своды перекрытий подвальных помещений;</p>	

		<p>одномаршевые лестницы вестибюлей 1ЛК, 2ЛК: местоположение, конфигурация, габариты, материал ступеней (известняк);</p> <p>лестницы 1ЛК, 2ЛК, 3ЛК, 5ЛК: местоположение, габариты, тип (двухмаршевые), конструкция (по косоурам), материал ступеней (известняк);</p> <p>лестницы 4ЛК: местоположение, конфигурация, габариты, тип (средистенные), материал ступеней (известняк);</p>	   
3	Объемно-планировочное решение:	объемно-планировочное решение помещений, указанных в п. 5	

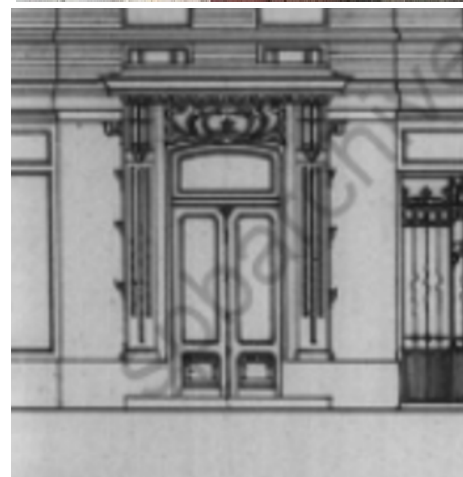


4	<p>Архитектурно-художественное решение фасадов:</p>	<p>местоположение, параметры, габариты, конфигурация (прямоугольная, с лучковым завершением (1ЛК) дверных проемов;</p> <p>историческое местоположение, габариты, оконных проемов конфигурация (прямоугольная; с лучковыми перемычками (по крайним осям в уровне 3-го – 6-го этажей лицевого фасада), с лучковым завершением (ризалит лицевого корпуса);</p> <p>исторический рисунок расстекловки (с мелкой расстекловкой фрамуги) и, цвет (коричневый); оконные проемы 1-го этажа по лицевому фасаду: отметки высоты и ширины;</p> <p>лицевой фасад:</p> <p>материал и характер отделки цоколя – облицовка гранитом;</p> <p>материал и характер отделки фасадов (облицовка лицевым кирпичом, оштукатуривание в уровне 1-го этажа);</p> <p>раскреповки фасада в северной, центральной и южной частях;</p>	    
---	---	--	--

оформление парадного входа в виде портала с фланкирующими каннелированными лопатками, завершенными волютами, и лепным десюдепортом в виде картуша с растительным орнаментом;

заполнение дверного проема 1ЛК: материал (дерево), полусветлая фрамуга)\*

*\*исторические двустворчатые двери утрачены;*



фрагмент фиксационного чертежа 1906г.

декорирование стен в уровне 1-го этажа прямоугольными филенками;



прямоугольные филенки под оконными проемами 2-го этажа;

междуэтажные и подоконные карнизы в уровне 1-го – 3-го этажей, 5-го – 6-го этажей (включая лепные фигурные кронштейны);



фигурные филенки с фактурной штукатуркой по крайним осям фасада, между оконными проемами 3-го и 4-го этажей;

лепные композиции (с растительным и зооморфным орнаментом) в виде картушей над оконными проемами 2-го, 3-го, 6-го этажей;

профилированный венчающий карниз с выступом;

аттики: параметры, габариты, конфигурация (прямоугольная, центральный – с криволинейным завершением по центру);

дворовые фасады (за исключением восточного флигеля и восточного фасада среднего флигеля):

материал и характер отделки цоколя (фактурная штукатурка);



характер отделки фасадов (оштукатурены; линейный руст (в уровне 1-го этажа; фактурная штукатурка между оконными проемами 1-го – 2-го этажей);

оформление оконных проемов 3-го профилированными наличниками (за исключением 1-го этажа);

тяги в уровне 2-го, 4-го – 6-го этажей;

оформление оконных проемов профилированными наличниками;

свесы крыши на деревянных «кобылках»;

козырек 2ЛК, материал (металл), на кронштейнах (рисунок – завитки)



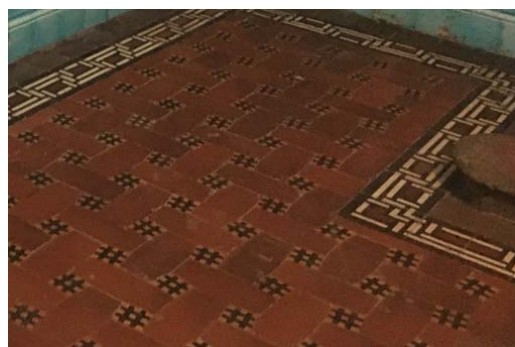
5	<p>Декоративно-художественная отделка интерьеров:</p>	<p>тамбур 1ЛК, материал (дерево), конструкция (двустворчатые полусветлые филенчатые дверные заполнения с нестворными боковыми частями и трехчастной полусветлой фрамугой), оформление (филенки со скругленными углами, фигурная филенка в центре фрамуги, глухие фигурейные филенки в нижней части);</p> <p>облицовка нижнего поля стен вестибюля 1ЛК, материал (глазурованная плитка), рисунок (геометрический) с завершением в виде пояса майоликовой плитки, рисунок (растительный);</p> <p>оформление поля стен вестибюля 1ЛК профилированными прямоугольными и фигурными филенками с лепными композициями (растительный орнамент) в виде картушей; каннелированными пилястрами со стилизованными капителями, декорированными розетками;</p>	    
---	---	--	--

облицовка завершения стен, материал (глазурованная плитка), тип (майоликовая), рисунок (зооморфный);

потолок вестибюля оформлен декоративными балками на лепных кронштейнах, падугами, профилированными тягами, зеркала с розетками в центре;

два арочных проема между помещениями вестибюля и лестничной площадки: местоположение, габариты, конфигурация;

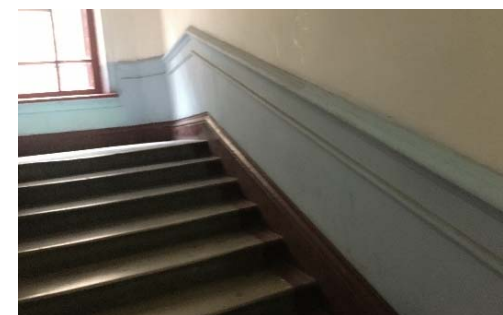
облицовка пола тамбура и вестибюля 1ЛК, материал (метлахская плитка), рисунок (полихромный геометрический орнамент);



облицовка пола лестничной площадки 1ЛК в уровне 1-го этажа, материал (метлахская плитка) рисунок (шахматный);



оформление нижнего поля стен лестницы 1ЛК тягами;



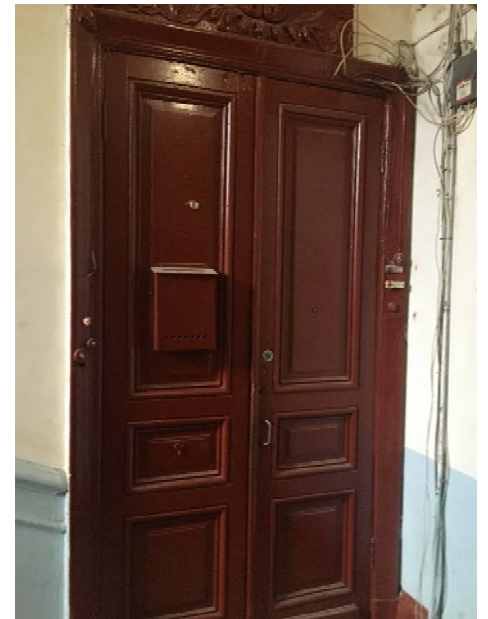
оформление потолков лестничных площадок 1ЛК: профилированные тяги, зеркала с розетками в центре (за исключением 5-го этажа);



витражи 1ЛК (вставки во фрамугах внутренних рам оконных заполнений): материал (цветное и бесцветное офактуренное стекло в латунной оплетке), тип (мозаичный), техника исполнения (свинцово-паечный), рисунок (растительный);



исторические дверные заполнения 1ЛК: материал (дерево), конструкция (двустворчатые), оформление (прямоугольные филенки, профилированные наличники, фигурный десюдепорт с криволинейным завершением и резьбой (орнамент – растительный));





тамбур 2ЛК, материал (дерево), конструкция, дверные заполнения (двустворчатые), оформление (прямоугольные филенки);



оформление потолка вестибюля 2ЛК фигурными филенками и профилированными тягами;



оформление стен вестибюля 2ЛК декоративными прорезями;



облицовка полов вестибюля, лестничной площадки 2ЛК в уровне 1-го этажа, материал (метлахская плитка), рисунок (соты с геометрическим орнаментом);



исторические дверные  
заполнения 2ЛК: материал  
(дерево), конструкция  
(двустворчатые), оформление  
(прямоугольные филенки,  
профилированные наличники;

облицовка полов площадок 1ЛК-  
5ЛК, материал (метлахская  
плитка), рисунок (соты);

исторические ограждения  
лестничных маршей 1ЛК, 2ЛК,  
материал (металл), техника  
исполнения (ковка, горячий  
прокат), рисунок (1ЛК –  
геометрический, с мотивом  
завитков; 2ЛК – вертикальные  
прутья с растительным  
орнаментом; 3ЛК-5ЛК –  
вертикальные прутья);

поручни 1ЛК, 2ЛК, материал  
(дерево), конфигурация  
(профилированные).

