

0300000170

МИНИСТЕРСТВО КУЛЬТУРЫ СССР

3.4. №

-I.56.8

индекс

ПАМЯТНИКИ ИСТОРИИ И КУЛЬТУРЫ СССР

(недвижимые)

СОЮЗНАЯ РЕСПУБЛИКА РСФСР

Главное управление охраны, реставрации и использования
памятников истории и культуры Министерства культуры

(наименование республиканского органа охраны памятников)

ПАСПОРТ

I. НАИМЕНОВАНИЕ ПАМЯТНИКА Церковь Иоанна ПредтечиII. ТИПОЛОГИЧЕСКАЯ
ПРИНАДЛЕЖНОСТЬ

памятник археологии	памятник истории	памятник архитектуры	памятник монумент. иск-ва
		4	

III. ДАТИРОВКА ПАМЯТНИКА (или дата исторического события, с которым связано возникновение памятника — для памятников истории)

1830-1836 гг. (по др. сведениям 1839г.)

IV. АДРЕС (местонахождение) ПАМЯТНИКА Башкирская АССР, Балтачевский район

(АССР, край, область, район, автономная обл.,

д. Курачево

национальный округ; населенный пункт; пути подъезда)

V. ХАРАКТЕР
СОВРЕМЕННОГО
ИСПОЛЬЗОВАНИЯ

по первонач. назначению	культурно-просветит.	туристско-экскурсион.	лечебно-оздоровительн.	жилые помещения	хозяйственное	не используется
	музей библ. клуб +		больн. санат. д/отд.		учреждение торгов. промышл. склад	

ПРИЛОЖЕНИЯ:

Фото общего вида 2
 Фото фрагментов 4
 Генплан I
 Обмеры: план I
 фасад —
 разрез —
 Схематический план
 охранной зоны —

VI. ИСТОРИЧЕСКИЕ СВЕДЕНИЯ

а)	{	для памятников археологии	— история возникновения, кем и когда производилась раскопки и раскопки, место хранения коллекций.
		для памятников истории	— история возникновения: краткая характеристика событий и лиц, в связи с которыми объект приобрел значение памятника.
		для памятников архитектуры и монументальной скульптуры	— автор, строитель, заказчик, история создания.

Начало строительства церкви относится к 1830 г. (1, с. 671). В 1836 г. (по другим сведениям (2, л. 35) 1833 здание было завершено. Храм освещен во имя Рождества Святого Иоанна, Крестителя Господня (1, с. 671). По некоторым сведениям (информатор Голдин Гавриил Иванович около 1919 г.р.) церковь имела второй престол Дмитрия Салзанского. К приходу были приписаны еще три деревни: Костылевка, Даниловка и Казанка.

В личном архиве Кузьмина Василия Прохоровича (1913 г.р.) сохранилось фото церкви 1950-х годов с колокольной и главкой над храмом. С его же слов церковь закрыта в 1937г.

ЛГ ИСТОРИЧЕСКИЕ СВЕДЕНИЯ

б) перестройки и утраты, изменившие первоначальный облик памятника.

Разобрана колокольня (над трапезной) с кровлей барочного типа и луковичная главка над храмом на высоком глухом восьмиграннике. Почти полностью утрачен штукатурный декор фасадов.

в) реставрационные работы (общая характеристика, время, автор, место хранения документации)

Не проводились

{	для памятников археологии	— характер культурного слоя, важнейшие находки.
	для памятников истории	— характеристика памятника, наличие, текст и время установления мемориальной доски.
	для памятников архитектуры	— основные особенности планировочной, композиционно-пространственной структуры и конструкций; характер декора фасадов и интерьеров; наличие живописи, скульптуры, прикладного искусства; строительный материал, основные габариты.
	для памятников монумент. иск-ва	— основные особенности композиционного и колористического решения; тексты; материал, техника, размер.

Здание церкви расположено в центре села на крутом берегу ручья и обозревается с большого расстояния.

Выложенное из природного камня (плитняка) здание оштукатурено и побелено.

Массивный двухярусный квадратный в плане четверик храма имеет покрытие в виде сомкнутого четырехлопчатого свода. К нему пристроены несколько меньшие по ширине трапезная и прямоугольная апсида, покрытые вальмовой кровлей. Большие полуциркульные окна второго света на южном и северном фасадах четверика играют заметную роль в композиции всего здания.

Отделка фасадов лаконична. Плоские сандрики над прямоугольными окнами поддерживают фигурные консоли-модульоны. Три входных проема: два в храм (с севера и юга) и один в трапезную (с запада) отмечены невысокими, в половину высоты этажа, штукатурными лопатками. Карниз здания отделан двумя параллельными (горизонтальными) штукатурными тягами несложного профиля. Подобные же тяги в подоконном поясе включают круглые розетки по оси проемов. Карниз второго яруса дополнен деревянными сухариками. Два крайних окна на северном фасаде (по одному в алтаре и трапезной) и одно на западном — ложные.

Внутри помещения соединены последовательно широкими арочными проемами. Принцип восприятия интерьера строится на контрасте низкого объема трапезной и высокого двусветного пространства храма. Все перекрытия плоские. Сохранились потолочные лепные украшения в форме квадрата с выкружками и четырех розеток по углам.

Габариты здания в плане 26 x 11 м.

б) общая оценка общественной, научно-исторической и художественной значимости памятника.

Один из немногих сохранившихся в Башкирии памятников русской культовой архитектуры в стиле позднего классицизма. Интересно использование местного строительного материала (плитняка). Может рассматриваться в качестве памятника архитектуры местного значения.

ИЗ ОСНОВНОЙ БИБЛИОГРАФИИ, АРХИВНЫЕ ИСТОЧНИКИ, ИКОНОГРАФИЧЕСКИЙ МАТЕРИАЛ

- 1) Уфимские епархиальные ведомости № 16 1890 г.
- 2) ЦГИА ф. 799 оп. 33 д. 2234

IX. ТЕХНИЧЕСКОЕ СОСТОЯНИЕ

характеристика общего состояния:

для памятников археологии	культурного слоя важнейших находок конструкций
для памятников архитектуры и истории	стен покрытий потолков пола декора фасадов интерьеров
в интерьере:	живописи скульптуры прикл. иск-ва
для памятников монументального искусства	цоколя постаментов скульптуры грунта красочного слоя

хорошее	среднее	плохое	аварийное
+	+		
	+		
	+	+	

X. СИСТЕМА ОХРАНЫ

а) категория охраны

союзная	республ.	местная	не состоит
			+

б) дата и № документа о принятии под охрану. _____

в) границы охранной зоны и зоны регулирования застройки (краткое описание со ссылкой на утверждающий документ).

Не установлены



г) балансовая принадлежность и конкретное использование
Клуб.

Кундашлинский сельсовет.

д) дата и № охранного документа _____

Дата составления паспорта

Составитель

А. Р. Ширгазин м. н. с. ИИЯ
(ф. и. о., должность или профессия)

« I » сентября 1989 г.

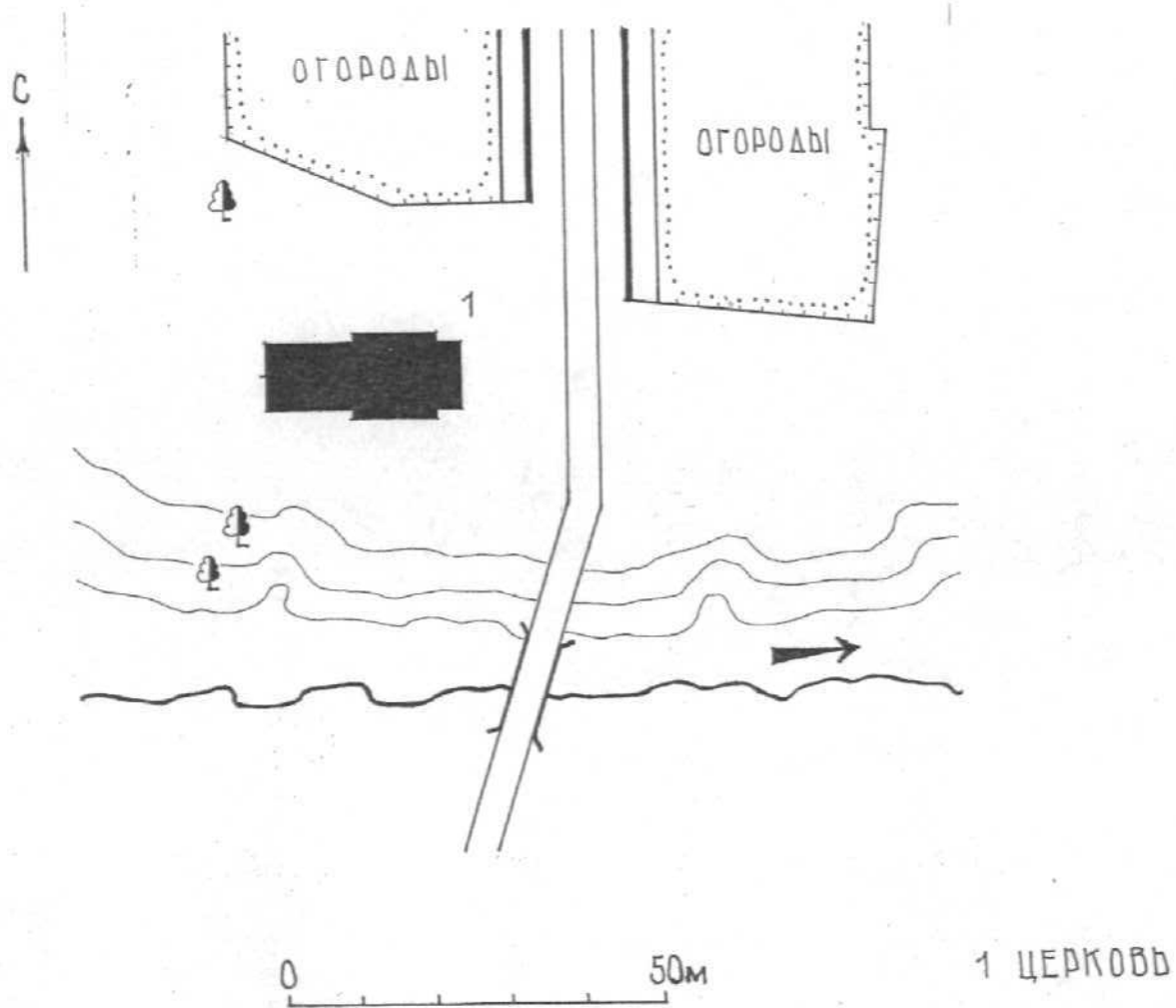
(подпись)
(подпись)

Инспектор по охране памятников

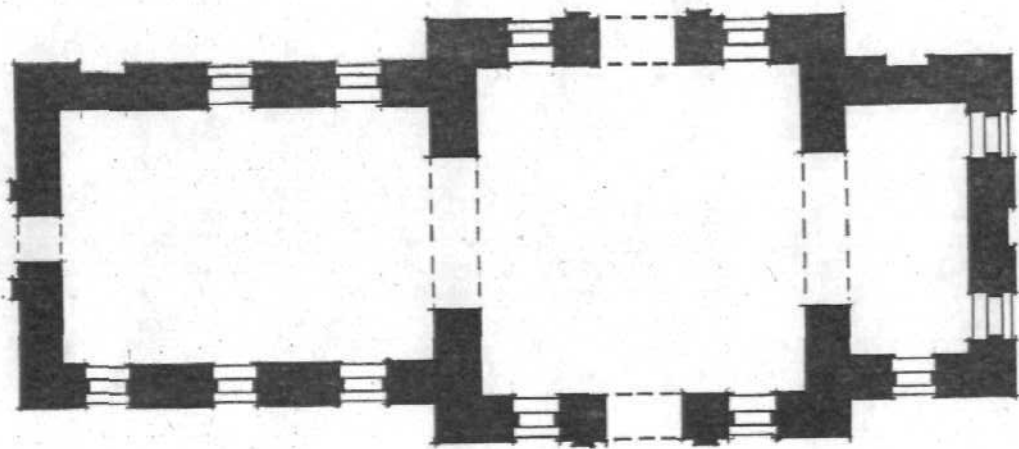
(подпись)
Л. В. Бабенко
(подпись)



БАССР БАЛТАЧЕВСКИЙ РАЙОН Д. КУРАЧЕВО
ЦЕРКОВЬ ИОАННА ПРЕДТЕЧИ 1830-1836 гг. (по др. св. 1839 г.)
ГЕНПЛАН



БАССО БАЛТАЧЕВСКИЙ РАЙОН Д. КУРАЧЕВО
ЦЕРКОВЬ ИОАННА ПРЕДТЕЧИ 1830-1836 гг. (по др. св. 1839 г.)
ПЛАН



0 10 м



БАССР БАЛТАЧЕВСКАЯ Р-А

Д. КУРАЧЕВО

ДЕРСОВЬ ИОАННА ПРЯДТЕЧИ,
ОБЩИЙ ВИД.

ОБОТ А. Р. ШИРГАЗИНА
ИЮЛЬ 1988г.



БАССР БАЛТАЧЕВСКИЙ Р-Н

1 КУРАЧЕВО

ЦЕРКОВЬ ИОАННА ПРЕДТЕЧЫ

ЮЖНЫЙ ФАСАД.

СОТ О А. Р. ШЕРСТАКИНА
ИЮЛЬ 1988г.



БАССР БАЛТАЧЕВСКИЙ Р-Н
Д. КУРАЧЕВО
ЦЕРКОВЬ ВОДНИНА ТРЕДТЕЧУ
ФРАГМ. ЮЖНОГО ФАСАДА.

ФОТО А. Р. ШИРГАЗИНА
ИЮЛЬ 1988г.



БАССР БАЛТАЧЕВСКИЙ Р-А

Д. КУРАЧЕВО

ЦЕРКОВЬ ИОАННА ПРЕДТЕЧЫ

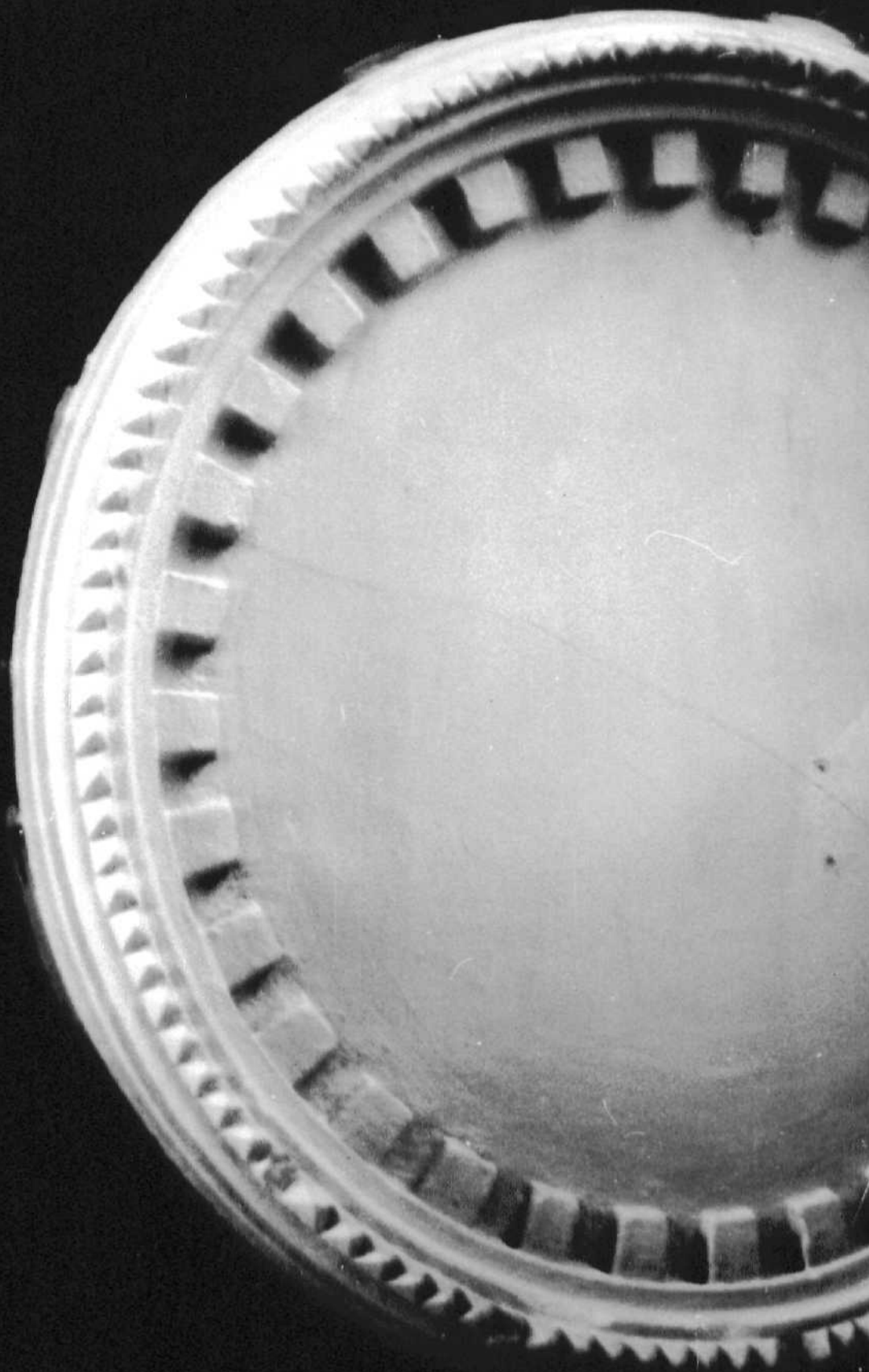
ДЕКОРАТИВНАЯ РОЗЕТКА В ПОДОКОННОМ ПОЯСЕ

СОТО А.Р. ШИРГАЗИНА
ИЮЛЬ 1988г.



БАССР Балтачевский р-н
д. Курачево
Церковь Иоанна Предтечи
фрагм. южного фасада
окно трапезной

фото А.Р. Ширгазина
июль 1988г.



БАССР БАЛТАЧЕВСКИЙ Р-Н
Д. КУРАЧЕВО
ЦЕРКОВЬ ИОАННА ПРЕДТЕЧУ
ИНТЕРЬЕР
ДЕКОРАТИВНАЯ РОЗЕТКА НА
ПОТОЛКЕ ХРАМА

ФОТО А.Р. ШИРГАЗИНА
ИЮЛЬ 1988г.

МИНИСТЕРСТВО КУЛЬТУРЫ СССР

ПАМЯТНИКИ ИСТОРИИ И КУЛЬТУРЫ СССР (недвижимые)

3.4. №

-I.56.8

СОЮЗНАЯ РЕСПУБЛИКА **РСФСР**

Главк охраны памятников МК **РСФСР**

Адрес **БашАССР, Балтачевский район, д. Курачево**
(АССР, край, область; район, автономная обл.; национальный округ; населенный пункт)

УЧЕТНАЯ КАРТОЧКА

Церковь Иоанна Предтечи

I. НАИМЕНОВАНИЕ ПАМЯТНИКА

II. ТИПОЛОГИЧЕСКАЯ ПРИБАДЛЕЖНОСТЬ

III. ДАТИРОВКА ПАМЯТНИКА

VI. ХАРАКТЕР СОВРЕМЕННОГО ИСПОЛЬЗОВАНИЯ

памятник археологии	памятник истории	памятник архитектуры	памятник монумент ис-ва
1830-1836 гг. /по др.		4	
по первоначальному назначению	свед. 1839 г. /	курсово-экскурсионное	лечебно-оздоровительн.
	+		
		жилье помещения	хозяйствен-ное
			не исполь-зуется

V. ХАРАКТЕРИСТИКА ТЕХНИЧЕСКОГО СОСТОЯНИЯ

VI. КАТЕГОРИЯ ОХРАНЫ

хорошее	среднее	плохое	аварийное
	+		
союзная	республ.	местная	не состоит
			+
	да	нет	
		+	

VII. НАЛИЧИЕ ДОКУМЕНТАЦИИ

паспорт	фотографии	обмеры	реставрационные материалы
+	+	+	
органы охраны	реставрационные мастерские	музей, архив НИИ	
союзная	республикан.	местная	республикан.
	+	+	местная

мест хранения документа
I сентября 1989г.
Дата составления карточки



Составитель **А.Р. Ширгазин**
М.Н.С. ИИЯЛ ВЦ

Инспектор по охране памятников

Л.В. Бабенко

Л. Бабенко
(Ф., И., О., подпись)

УЧЕТНАЯ КАРТОЧКА (оборотная сторона)

Фото или схематический план



Краткое описание

Один из немногих сохранившихся памятников в стиле классицизма. Здание расположено в центре села на крутом берегу ручья. Выложено из природного камня и оштукатурено. Утрачена колокольня /над трапезной/, луковичная главка над храмом; штукатурный декор сохранился фрагментарно.

Двухярусный квадратный в плане четверик храма покрыт четырехлестковым сомкнутым сводом. К нему пристроены несколько меньшие по ширине трапезная и прямоугольная апсида, покрытые вальмовой кровлей. В композиции выделяются большие окна /полуциркульные/ второго света храма.

Отделка фасадов включает плоские сандрики над окнами, невысокие штукатурные лопатки у входных проемов, штукатурные тяги по карнизу и в подоконном поясе. Карниз 2-го яруса дополнен деревянными сухариками.

Внутри помещения соединены широкими арочными проемами. Все перекрытия плоские. Габариты здания в плане 26 x 11 м.