

лист 269

3700000037

8.4. -1.17.10.

РСФСР

Гос. инспекция по охране памятников истории и культуры

русская

Церковь Всехсвятская с фрагментами живописи

4

(2)

1814 г.

Верхнелангошевский
Нестеровский р-н, с. Мыт

Ирбновская обл.,

V. ХАРАКТЕР
СОВРЕМЕННОГО
ИСПОЛЬЗОВАНИЯ

по перво- нач. назна- чению	культурно- просветит.	туристско- экскурсион.	ле-ебно- оздорови- тельн.	жилие помещения	хозяйст- венное	не испол- зуется
	музей биба. кафе		больн. санит. яота.		учреждение торгов. промышл. сфера.	

ПРИЛОЖЕНИЯ:

- Фото общего вида — 1
- Фото фрагментов — 2
- Генплан — 1
- Обмеры: план — 1
- фасад — 1
- разрез — 1
- Схематический план
- охранной зоны —

VI. ИСТОРИЧЕСКИЕ СВЕДЕНИЯ

а) для памятников археологии	— история возникновения, кем и когда произведены раскопки и раскопки, место хранения коллекций.
для памятников истории	— история возникновения; краткая характеристика событий и лиц, в связи с которыми объект приобрел значение памятника.
для памятников архитектуры и монументального искусства	— автор, строитель, заказчик, история создания.

Церковь построена в качестве кладбищенской на средства прихожан.

б) перестройки и утраты, а также первоначальный облик памятника:

Утрачены: из первоначальной кровли. Прориты новые дверные проемы. Пристроен к западному фасаду новый объем. Утрачено первоначальное убранство интерьеров. Почти полностью исчезла стенная живопись. Путем перекрытия здание услажено двухэтажным. На 2 и 3 этажи ведет деревянная лестница, расположенная в бывшем алтарном приделе.

Не проводились.

VII. ОПИСАНИЕ ПАМЯТНИКА

- | | | |
|----|----------------------------------|-----------------------------------------------------------------------------------------------------------------------------------------------------------------------------------------------------------------------------------|
| а) | для памятников археологии | — характер — ультурного слоя, важнейшие находки. |
| | для памятников истории | — характеристика памятника, наличие, текст в время установления некропольной доски. |
| | для памятников архитектуры | — основные особенности планировочной, композиционно-пространственной ст. зурь-и конструкции; характер декора фасадов и интерьеров; наличие живописи, скульптуры, прикладного искусства; строительный материал, основные габариты. |
| | для памятников к. монум. иск-ва. | — основные особенности композиционного и колористического решения; текст, материал, техника, размер. |

церковь типа "восьмерик на четверике". Восьмерик развит с востока на запад. Постройка симметричная. Расположена на северной окраине села, возвышалась над сельской застройкой.

Восьмерик опирается на стены двухсветного четверика и на трехступенчатые трюмпы. Свод сомкнутый восьмилотковый. Центр северного и южного фасадов и восточный фасад на всю ширину оформлены четырехколонными портиками большого тосканского ордера. По углам восьмерика — пилястры. Окна первого света храма с прямыми перемычками. Во втором свете с сегментным завершением. Центральное окно второго света большое полукруглое с вышковым камнем в вершине. Все окна восточного фасада — ложные.

Колонны портиков поддерживают антаблемент из деревянного притравы, гладкого фриза и карниза из полочек. Поверх располагаются треугольные фронтоны.

На стенах храма и алтарного придела сохранились незначительные фрагменты живописи темперной, записанной маслом. Возможно, многое выбелено.

Внутри здание оштукатурено и побелено. Снаружи не облицовано и тоже побелено.

Карниш 40 x 14 x 7 см.

6) общая оценка ответственности, научно-исторической и художественной значимости памятника.

Интересный пример церкви типа "восьмерик на четверике" эпохи классицизма.

VIII. ОСНОВНАЯ БИБЛИОГРАФИЯ, АРХИВНЫЕ ИСТОЧНИКИ, ИКОНОГРАФИЧЕСКИЙ МАТЕРИАЛ.

Белая Г. В. *История архитектуры*. М.: Стройиздат, 1984, стр. 184.
 Гуреев В. *История архитектуры*. М.: Стройиздат, 1984, стр. 184.
 Гуреев В. *История архитектуры*. М.: Стройиздат, 1984, стр. 184.

Не охрывается

Не определены



'D000028802'

г) балансовая принадлежность и конкретное использование

На балансе Пест-ковского КБО.

д) дата и № охранного документа

Не имеется.

Дата составления паспорта

Составитель

П. Вильков, м.п. и подпись
СОТРУДНИК ИСПИТНИКА

197 г.

8 У 1 6



Зав. производств. отд. группы
оба. управления культуры

(подпись)







СОЮЗНАЯ РЕСПУБЛИКА **РОССИЯ** Гос. инспекция по охране памятников

Адрес **Ивановская обл., Пестяковский р-н, с. Шт**
 (СССР: край, область; район, автономная обл.; национальный округ; населенный пункт)

УЧЕТНАЯ КАРТОЧКА
Церковь Всехсвятская

I. НАИМЕНОВАНИЕ ПАМЯТНИКА

II. ТИПОЛОГИЧЕСКАЯ ПРИНАДЛЕЖНОСТЬ

памятник археологии	памятник истории	памятник архитектуры	памятник монумент. ис-ва
		+	

III. ДАТИРОВКА ПАМЯТНИКА

1814 г.

IV. ХАРАКТЕР СОВРЕМЕННОГО ИСПОЛЬЗОВАНИЯ

по первоначальному назначению	культурно-просветительное	туристско-экскурсионное	лечебно-оздоровительное	жилое-поселенческое	эписто-вопрос	не используется
					+	

предлож. по использ.

V. ХАРАКТЕРИСТИКА ТЕХНИЧЕСКОГО СОСТОЯНИЯ

хорошее	среднее	плохое	аварийное
	+		

VI. КАТЕГОРИЯ ОХРАНЫ

союзная	республ.	местная	не состоит
			+

наличие утвержденной охранной зоны

да	нет
	+

VII. НАЛИЧИЕ ДОКУМЕНТАЦИИ

паспорт	фотограф. пл.	обмеры	реставрационные мат. ризам
+		+	

органы охраны

союзный	республикан.	местный	реставрационные мастерские республикан. и местные	музей, архив, НИИ
	+	+		

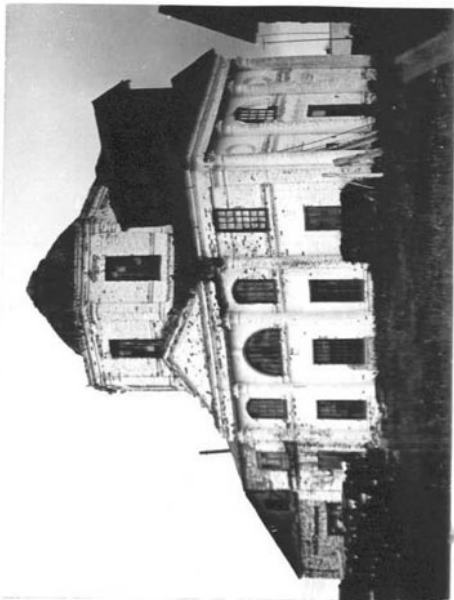


Составитель **Л. Д. Дычков, мл. научный сотрудник**

Инспектор по охране памятников

(Ф. И. О., подпись)

Сотрудник **Иванов**



Ц К А (оборотная сторона)

Краткое описание

Интересный пример церковного здания типа "восьмерик на четверике" эпохи классицизма. Восьмерик опирается на квадратную в плане храмовую часть четверика, которая развита на запад и восток, образуя одинаковые прямоугольные в плане притвор и алтарный придел.

Восьмерик ^{перекрыт} перекрыт восьмилотковым сводом, приделок - деревянными по балкам.

Центры северного и южного фасадов и восточный фасад оформлены колонными портиками большого тосканского ордера.

На сводах храма и стенах алтаря сохранились незначительные фрагменты клеевой живописи.