

7706061000.11

Форма № 4

МИНИСТЕРСТВО КУЛЬТУРЫ СССР  
ГОСУДАРСТВЕННАЯ ИНСПЕКЦИЯ ПО ОХРАНЕ  
ПАМЯТНИКОВ ИСТОРИИ И ИСКУССТВА  
\_\_\_\_\_  
(союзная республика) ССР  
\_\_\_\_\_  
(обл., край, АССР)

# П А С П О Р Т

## памятника скульптуры

Вид памятника (монумент, декоративная скульптура, художественное надгробие и др.) \_\_\_\_\_  
декоративная скульптура

№ \_\_\_\_\_ по списку памятников искусства, утвержденному \_\_\_\_\_  
\_\_\_\_\_ 195 г. № \_\_\_\_\_

### I. Наименование памятника

В.Р. Вильямс  
(Указать историческое событие, связанное с памятником)

### II. Местонахождение памятника:

1) Подробный адрес Тимирязевская Сельхоз. Академия у главного корпуса  
№ 10 в сквере перед входом в парк Академии,  
Тимирязевский район г. Москва.

2) Местоположение памятника с уточненной топографией (схематический генеральный план)

3) На чьей территории расположен памятник (города, поселка, совхоза, колхоза, предприятия)  
и в чьем ведении находится Тимирязевская Сельхоз. Академия

III. Описание памятника:

1) Дата открытия \_\_\_\_\_

2) Дата и № постановления правительства или местных органов о сооружении памятника \_\_\_\_\_

**Постановлением ИК САР от 20.01.1989 г.**

3) Автор памятника: скульптор **С.И. Маскин /рог. 1908 г./**

архитектор **Гришук Н.А. /рог. 1908 г./**

4) Общее описание и размеры памятника \_\_\_\_\_

Размеры скульптуры **Статуя выс. 0,60 м.**

**Постамент выс. 2,00 м., шир. 1,15 м., глущ. 1,30 м.**

**Цоколь выс. 0,33 м., шир. 1,33 м., глущ. 1,57 м., гранит.**

Размеры постамента **Борт выс. 0,10 м., шир. 5,50 м., глущ. 4,30 м., толщина 0,30 м.**

5) Материал, из которого выполнена скульптура, и техника исполнения \_\_\_\_\_

**Статуя и цоколь - бронза**  
**Постамент и основание - черный полированный гранит, борт из красного кованистого гранита.**

Материал, из которого выполнен постамент, и техника исполнения \_\_\_\_\_

Материал, из которого выполнены детали, и техника исполнения \_\_\_\_\_

6) Тексты надписей на памятниках \_\_\_\_\_

**На постаменте бронзовыми нагрудными буквами надпись:**  
**"Депутату З.Г. Вильямов 1869-1939"**  
**Внизу по периметру в правой стороне надпись:**  
**"Скульптор С.И. Маскин"**

IV. Библиографические сведения и архивные данные

(указать основные печатные работы, в которых описан или упомянут памятник, если работы не опубликованы, указать, где они хранятся) \_\_\_\_\_

V. Сохранность памятника к моменту составления паспорта:

- 1) Техническое состояние памятника, а также состояние занимаемого им участка, парка и пр.  
(краткое изложение содержания акта экспертной комиссии и его дата) \_\_\_\_\_

Хорошее

- 2) Дата последнего ремонта или реставрационных работ \_\_\_\_\_ 1957г.

- 3) Какие необходимы меры для сохранности памятника \_\_\_\_\_

Заделать швы между гранит. блоками памятника  
и облицовки и полировать, произвести и тот

скупившие

- 4) Перечислить требуемые ремонтные, консервационные, реставрационные работы: стоимость работ и др. \_\_\_\_\_

VI. Охрана памятника:

- 1) Описание границ участка, занимаемого памятником, а также границ установленной охранной зоны \_\_\_\_\_

- 2) На кого возложена охрана и надзор за состоянием памятника \_\_\_\_\_

Тамиразов Якуз Салыхов, Академия, Новое шоссе № 51.

- 3) Дата и № „Охранного обязательства“ \_\_\_\_\_

- 4) Какие необходимы меры по охране памятника \_\_\_\_\_

VII. Схематические планы участка, занимаемого памятником, и охранной зоны, обмеры \_\_\_\_\_

## ФОТОСНИМКИ ПАМЯТНИКА

(4 фото с 4 точек обозрения: фасадной, двух профилей и тыльной)

### Краткое описание памятника:

На постаменте фигура В.Р. Вильямса во весь рост. Голова непокрытая. Правая рука опирается на колонну, левая рука согнута и локте приподнята и немного вытянута вперед. Внизу постамента металлическая цокольная часть с рельефом из колосьев пшеницы. Постамент установлен на ос-  
тругом памятника гранитный борд.

Кем составлен паспорт (фамилия, инициалы, должность или профессия, местожительство) \_\_\_\_\_

**Ст. научным сотрудником музея Голубкиной и С.М. Духьяновым**

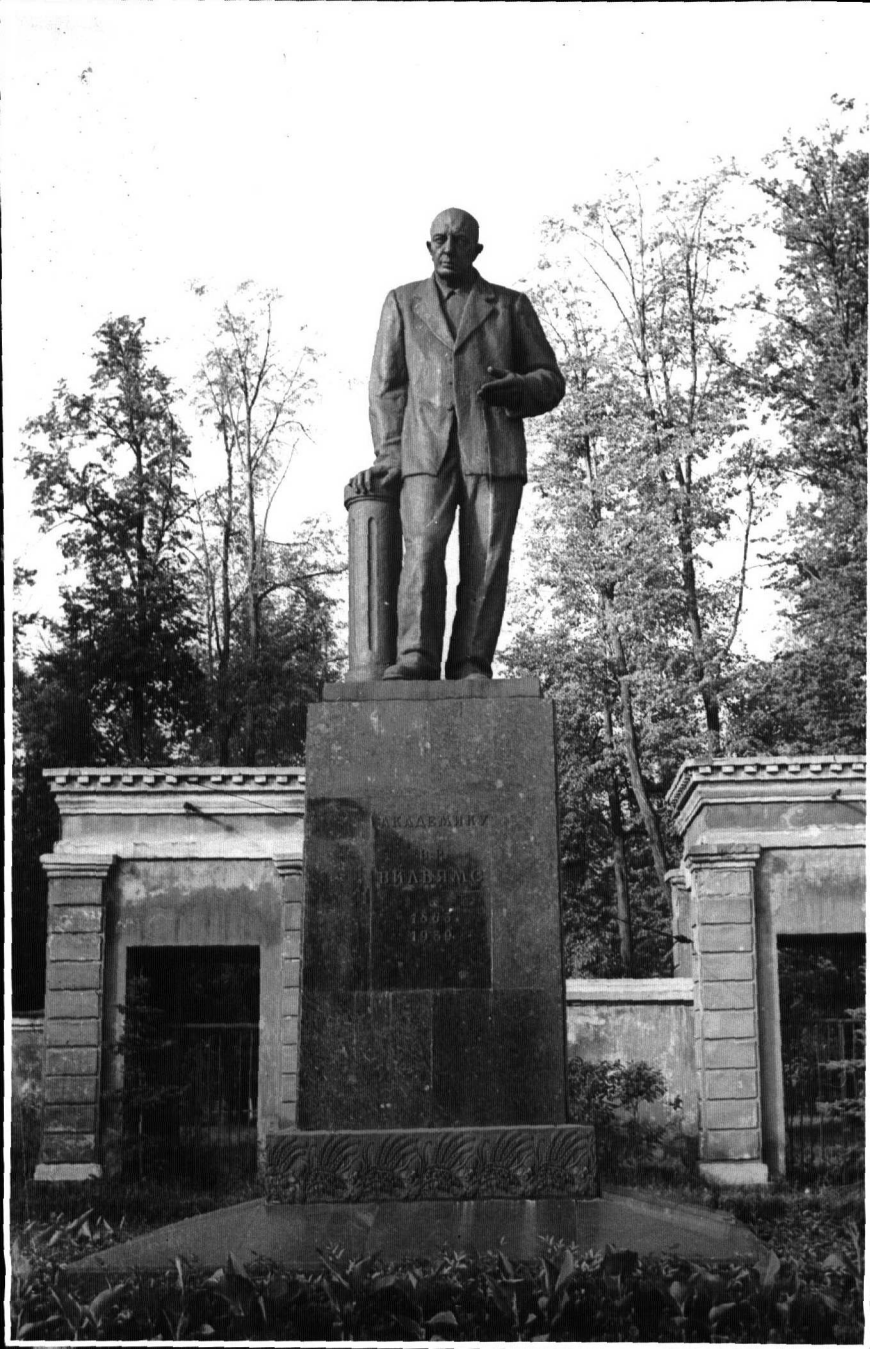
Дата составления паспорта и подпись ответственного лица от Министерства культуры союзной или автономной республики или управления (отдела) культуры исполкома Совета трудящихся (края, области, района, города республиканского или края областного подчинения) с приложением печати \_\_\_\_\_

**1 октября 1950 г.**

ПРИМЕЧАНИЕ. 1) Паспорт составляется в 4 экземплярах, один остается в отделе культуры райисполкома, другой направляется в Управление культуры края, области или в Министерство культуры АССР, третий — в Министерство культуры союзной республики, четвертый — в Госинспекцию по охране памятников истории и искусства Министерства культуры СССР для центрального справочного фонда.



*Иванов*  
*Сергей*



АКАДЕМИК

ИВАН ЯКОВЛЕВИЧ

1897

1966