

1000448000

МИНИСТЕРСТВО КУЛЬТУРЫ СССР

З.4.Б

-1.61.7

ИНДЕКС

ПАМЯТНИКИ ИСТОРИИ И КУЛЬТУРЫ СССР

(недвижимые)

СОЮЗНАЯ РЕСПУБЛИКА Россия. Министерствокультуры и туризма. Отдел охраны культурного наследия.

(наименование республиканского органа охраны памятников)

ПАСПОРТ

I. НАИМЕНОВАНИЕ ПАМЯТНИКА Часовня СамсонаII. ТИПОЛОГИЧЕСКАЯ
ПРИНАДЛЕЖНОСТЬ

памятник археологии	памятник истории	памятник архитектуры	памятник монумент иск-ва
		4	

III. ДАТИРОВКА ПАМЯТНИКА (или дата исторического события, с которым связано возникновение памятника — для памятников истории)

сер. XIX в.IV. АДРЕС (местонахождение) ПАМЯТНИКА Республика Карелия, Медвежьегорский

(АССР, край, область, район, автономная обл.,

район, д. Кондоберезская, в 4 км от п. Великая Губа

национальный округ; населенный пункт; пути подъезда)

V. ХАРАКТЕР
СОВРЕМЕННОГО
ИСПОЛЬЗОВАНИЯ

по первонач. назначению	культурно-просветит.	туристско-экскурсион.	лечебно-оздоровительн.	жилые помещения	хозяйственное	не используется
музей библ. клуб			больн. санат. д/отд.		учреждение торгов. промышл. склад	+

ПРИЛОЖЕНИЯ:

Фото общего вида — 4
 Фото фрагментов — 3
 Генплан —
 Обмеры: план — I
 фасад —
 разрез —
 Схематический план
 охранной зоны

Вкладыш — I

VI. ИСТОРИЧЕСКИЕ СВЕДЕНИЯ

- | | | | |
|----|---|--|---|
| а) | { | для памятников археологии | — история возникновения, кем и когда производились разведки и раскопки, место хранения коллекций. |
| | | для памятников истории | — история возникновения: краткая характеристика событий и лиц, в связи с которыми объект приобрел значение памятника. |
| | | для памятников архитектуры и монументального искусства | — автор, строитель, заказчик, история создания. |

Автор, строитель, заказчик — неизвестны.

Построена, вероятно, в середине XIX века. Датируется на основании архитектурно-конструктивных особенностей, таких как трехкосячатые с подоконной доской окна с прямым сопряжением косяков, общий характер отделки интерьеров, фасадов, применение на кровлях прямообрезанного дороженного теса.

б) перестройки и утраты, изменившие первоначальный облик памятника.

В сер. XX в. утрачены оконные рамы, иконостас, и, вероятно, завершение над молельней. Отсутствуют плоские балясины ограждения звонницы и крыльца.

в) реставрационные работы (общая характеристика, время, автор, место хранения документации)

Работы не проводились.

VII. ОПИСАНИЕ ПАМЯТНИКА

а)	для памятников археологии	— характер культурного слоя, важнейшие находки.
	для памятников истории	— характеристика памятника, наличие, текст и время установления мемориальной доски.
	для памятников архитектуры	— основные особенности планировочной, композиционно-пространственной структуры и конструкций; характер декора фасадов и интерьеров; наличие живописи, скульптуры, прикладного искусства; строительный материал, основные габариты.
	для памятников монумент. иск-ва	— основные особенности композиционного и колористического решения; тексты, материалы, техника, размер.

Расположена на небольшой возвышенности, на южной окраине деревни со значительным смещением от красной линии улицы. Является основным композиционным акцентом поселения.

Часовня двухчастная, состоит из помещений сеней и молебни.

Прямоугольный в плане сруб покрыт двухскатной самцовою крышей слеговой конструкции. Над сенями возвышается восьмистолбная на ^{и крестом} восьмериковом основании колокольня, завершающаяся шатром с главкой. Полицы звонницы и шатра обрезаются по кругу. С севера в часовню ведет двухстолбное крыльцо с площадкой в несколько ступеней, покрытое двухскатной крышей.

Часовня рублена "в обло", без повалов, снаружи обшита тесом с выделением лопаток на выпусках бревен в виде филенок, образованных накладными элементами. Кровли из прямообрезанного теса украшены простыми причелинами в выкружкой на концах. Ограждение крыльца и яруса звона колокольни из простого поручья ^{без балясин}. Наличники на окнах из гладкостроганной доски. Фасады без декоративных элементов. Восточный — глухой, на западном одно окно расположено по центру, а северный и южный имеют по два симметрично расположенных окна в помещении молебни.

Стены изнутри отесаны. Полы из широких пластин, потолок в молебне из досок по трем поперечным балкам квадратного сечения. В юго-восточном углу сеней расположена двухмаршевая лестница на звонницу.

См. вкладыш

б) общая оценка общественной, научно-исторической и художественной значимости памятника.

Характерная для Заонежья XIX в. часовня с хорошо сохранившимся первоначальным обликом.

VIII. ОСНОВНАЯ БИБЛИОГРАФИЯ, АРХИВНЫЕ ИСТОЧНИКИ, ИКОНОГРАФИЧЕСКИЙ МАТЕРИАЛ.

Материалы не обнаружены.

XI. ТЕХНИЧЕСКОЕ СОСТОЯНИЕ

характеристика общего состояния:
для памятников-археологии

для памятников архитектуры
и истории

в интерьере:

для памятников монументального искусства

культурного слоя
важнейших находок
конструкций
стен
покрытий
потолков
пола
декора фасадов
интерьеров

живописи
скульптуры
прикл. иск-ва

цоколя
постаментов
скульптуры
грунта
красочного слоя

хорошее	среднее	плохое	аварийное
+			
+	+		
+	+		

X. СИСТЕМА ОХРАНЫ

а) категория охраны

союзная	республ.	местная	не состоит
	+		

б) дата и № документа о принятии под охрану

Пост. СМ РСФСР от 30.08.60г №1327
(арх.л.2)

в) границы охранной зоны и зоны регулирования застройки (краткое описание со ссылкой на утверждающий документ)

Не установлены.

г) балансовая принадлежность и конкретное использование

На балансе Медвежьегорского райисполкома, не используется

д) дата и № охранного документа

Дата составления паспорта

Составитель Сопнин В.Г. - архитектор
ф., и., о., должность или профессия

18 ИЮНЯ 1988 г.

(подпись)

Инспектор по охране памятников

Маурова В.И.
(подпись)



D000027485

ВКЛАДЫШ I

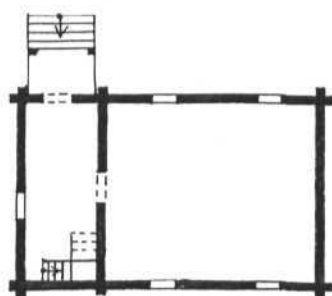
Республика Карелия
Медвежьегорский р-н
д. Кондобережская
Часовня Самсона

К п. УП а) Окна трехкосячатые с подоконной доской, косяки имеют четверть под раму, скосы внутрь. Дверь трехкосячатая с полотном на шпонках. Косяки прямоугольного сечения с четвертью.

Фундаменты бутовые, ленточные. Стены из круглого леса, перекрытия дощатые по балкам, кровля из двух слоев дороженного теса.

Размеры в плане: основного объема 8,4 x 5,5 м, крыльца I,95 x I,75 м.

КАРЕЛИЯ
МЕДВЕЖЬЕГОРСКИЙ Р-Н
Д. КОНДОБЕРЕЖСКАЯ
ЧАСОВНЯ САМСОНА
СЕР. XIX В.



ОБМЕР ЯСКЕЛЯЙНЕН А.Т. 1993 Г.



Карелия, Медвенгский р-он, д. Кондоберенская
Заповня Самсова

Южная часть фасада

Фото Яскельника А.Т. 1993г.



Нарские, Медвежьегорский р-он, д. Кондоберенская
Гасовня Самсона

Вост. фасаду

Фото Яскейнена А.Т. 1993 г.



Карелия, Медвенгорский р-он, д. Кондоберенская
Усадьба Самсова

Северный фасад

Фото Яскейнена А.Т. 1993 г.



Жаренки, Медвенногорский р-он, д. Кондобережская
Газовые Саисоно

Резной кремнистый

Фото Яскевичева А.Т. 1993г.



КАССР Мед-й р-и г. Кондоберенская
Часовня Самсона

фото Ромашов А.Б.



КАССР Меф-й рн 9 Кондоберезская
Часовня Самсона

фото Романов А. Ф.



КАССР Мед-Б р-н д Кондобережская
Часовня Самсона

Григорьев Александр А. Г.

3.4. -1.61.7

МИНИСТЕРСТВО КУЛЬТУРЫ СССР ● ПАМЯТНИКИ ИСТОРИИ И КУЛЬТУРЫ СССР (недвижимые)

СОЮЗНАЯ РЕСПУБЛИКА Россия Отдел охраны культурного наследия (индекс)Адрес Карелия, Медвежьегорский р-н, д. Кондоберезская
(АССР, край, область; район, автономная обл.; национальный округ; населенный пункт)

УЧЕТНАЯ КАРТОЧКА

Часовня Самсона

I. НАИМЕНОВАНИЕ ПАМЯТНИКА

II. ТИПОЛОГИЧЕСКАЯ
ПРИНАДЛЕЖНОСТЬ

памятник археологии	памятник истории	памятник архитектуры	памятник монумент. ис-ва
		4	

III. ДАТИРОВКА ПАМЯТНИКА

сер. XIX в.IV. ХАРАКТЕР
СОВРЕМЕННОГО
ИСПОЛЬЗОВАНИЯ

по перво- начальному назначению	культурно- просвети- тельное	туристско- экскурсион- ное	лечебно- оздорови- тельное.	жилые помещения	хозяйст- венное	не исполь- зуется
						+

предлож. по использ.

V. ХАРАКТЕРИСТИКА
ТЕХНИЧЕСКОГО СОСТОЯНИЯ

хорошее	среднее	плохое	аварийное
+			

VI. КАТЕГОРИЯ ОХРАНЫ

союзная	республ.	местная	не состоит
			+

наличие утвержденной охранной зоны

да	нет
	+

VII. НАЛИЧИЕ ДОКУМЕНТАЦИИ

паспорт	фотографии	обмеры	реставрационные материалы
+	+	+	

место хранения документов

органы охраны			реставрационные мастерские		музей, архив, НИИ
союзный	республикан.	местный	республикан.	местные	
	+	+			НИИ ИСКУССТВ

Дата составления карточки
11.11.1987г.Составитель Копнин Р.Г. - архитектор

(Ф. и. О., должность или профессия, подпись)

Инспектор по охране памятников Маркова В.И.

(Ф. и. О., подпись)

Фото или схематический план



Краткое описание

Часовня двухчастная, состоит из сеней и молельни. Основной объем прямоугольный в плане, покрыт двухскатной самцовой крышей с колокольной над сенями. С севера в сени ведет крыльцо над двух столбах с двухскатной крышей. Колокольня восьми столбная на восьмериковом основании, покрыта шатром с главкой.

Стены рублены "в обло" из круглого леса, изнутри отесаны, снаружи обшиты тесом. Масады простые, без декоративных элементов. Углы оформлены пилястами, окна гладкостроганными досками. Кровля из дороженного теса, обрезана по шнуру.

Размеры в плане 8,4 x 5,5 м.