

7100000160

Министерство культуры СССР

3.8.-I.50.9.
индекс

Памятники истории и культуры СССР

(недвижимые)

СОЮЗНАЯ РЕСПУБЛИКА РСФСР

Министерство культуры. Управление по охране памятников истории и культуры
(наименование республиканского органа охраны памятников)

П А С П О Р Т

I. НАИМЕНОВАНИЕ ПАМЯТНИКА Надгробие "Саркофаг"II. ТИПОЛОГИЧЕСКАЯ
ПРИНАДЛЕЖНОСТЬ

| памятник археологии | памятник истории | памятник архитектуры | памятник монумент иск-ва |
|---------------------|------------------|----------------------|--------------------------|
| | | 8 | |

III. ДАТИРОВКА ПАМЯТНИКА (или дата исторического события, с которым связано возникновение памятника — для памятников истории)

1790-е годыIV. АДРЕС (местонахождения) ПАМЯТНИКА Тульская область г.Ефремов

(АССР, край, область, район, автономная обл.,

кладбище. На генплане обозначен № 8

национальный округ; населенный пункт; пути подъезда)

V. ХАРАКТЕР
СОВРЕМЕННОГО
ИСПОЛЬЗОВАНИЯ

| по первонач. назначению | культурно-просветит. | туристско-экскурсион. | лечебно-оздоровительн. | жилые помещения | хозяйственно-вещное | не используется |
|-------------------------|--------------------------|-----------------------|----------------------------|-----------------|--|-----------------|
| | клуб, музей, библ. | | больн. санат. д/отд. | | учреждение торгов. промышл. склад | |

ПРИЛОЖЕНИЕ:

Фото общего вида 1Фото фрагментов → 1

Генплан —

Обмеры: план — 1фасад — 2

разрез —

Схематический план

охранной зоны —

VI. ИСТОРИЧЕСКИЕ СВЕДЕНИЯ

- а) для памятников археологии — история возникновения, кем и когда производилась разведка и раскопки, место хранения коллекций.
- для памятников истории — история возникновения; краткая характеристика событий и лиц, в связи с которыми объект приобрел значение памятника.
- для памятников архитектуры и монументального искусства — автор, строитель, заказчик, истории создания.

Вследствие утраты надписей, кому принадлежит памятник, неизвестно. По особенностям формы саркофага, надгробие датируется концом ХУШ века.

- б) перестройки и утраты, изменявшие первоначальный облик памятника.

Утрачена плита и надписи.

- в) реставрационные работы (общая характеристика, время, автор, место хранения документации) Реставрационные работы не проводились.

VII. ОПИСАНИЕ ПАМЯТНИКА

| | |
|------------------------------------|--|
| а) для памятников археологии | — характер культурного слоя, важнейшие находки; |
| для памятников истории | — характеристика памятника, наличие, текст и время установления мемориальной доски; |
| для памятников архитектуры | — основные особенности планировочной, композиционно-пространственной структуры и конструкций; характер декора фасадов и интерьеров; наличие живописи, скульптуры, прикладного искусства; строительный материал, основные габариты; |
| для памятников монумент. искусства | — основные особенности композиционного и колористического решения; тексты, материалы, техника, размер. |

Памятник находится в 20 м от края западной части кладбища.

Представляет собой саркофаг, сделанный из ракушечника, очень интересной и простой формы. Имеет небольшой профилированный цоколь. Плита на которой он был установлен утрачена.

Крышка имеет форму ската и приподнята с западной стороны. Под крышкой проходит профилированный карниз. На всех фасадах отсутствуют украшения.

Западный фасад больше восточного.

Северный и южный одинаковы и имеют чуть вогнутую поверхность.

(см. фото № 1 граф. № 1, 23). По форме саркофаг относится к XIII в., имеет подобные аналоги на Тульских кладбищах.
Размеры (165x70x52) см.

б) общая оценка общественной, научно-исторической и художественной значимости памятника. Памятник имеет ценность, как типовое надгробие конца XIII века с интересной формой саркофага.

VIII. ОСНОВНАЯ БИБЛИОГРАФИЯ, АРХИВНЫЕ ИСТОЧНИКИ, ИКОНОГРАФИЧЕСКИЙ

МАТЕРИАЛ. Архивные источники и иконографический материал не обнаружены.

XI. ТЕХНИЧЕСКОЕ СОСТОЯНИЕ

характеристика общего состоян.:

для памятников археологич.; культурного слоя важнейших находок

для памятников архитектуры и истории, конструкций стен покрытий потолков пола декора фасадов интерьеров

в интерьере: живописи скульптуры прикл. искуств

для памятников монументального искусства, цоколи постаменты скульптуры группы красочного слоя

| хорошее | среднее | плохое | аварийное |
|---------|---------|--------|-----------|
| + | | | |

X. СИСТЕМА ОХРАНЫ

а) категория охраны

союзная | республ. | местная | не состоит

б) дата и № документа о принятии под охрану

+

в) границы охранной зоны и зоны регулирования застройки (краткое описание со ссылкой на утвержд. документ)

Границы охранной зоны не установлены.



D000036281

г) балансовая принадлежность и конкретное использование **Используется по первоначальному назначению.**

д) дата и № охранного документа

Дата составления паспорта

февраль

1984 г.

Составитель

Художник Корниенко И.А.

(ф. и. о., должность или профессия)

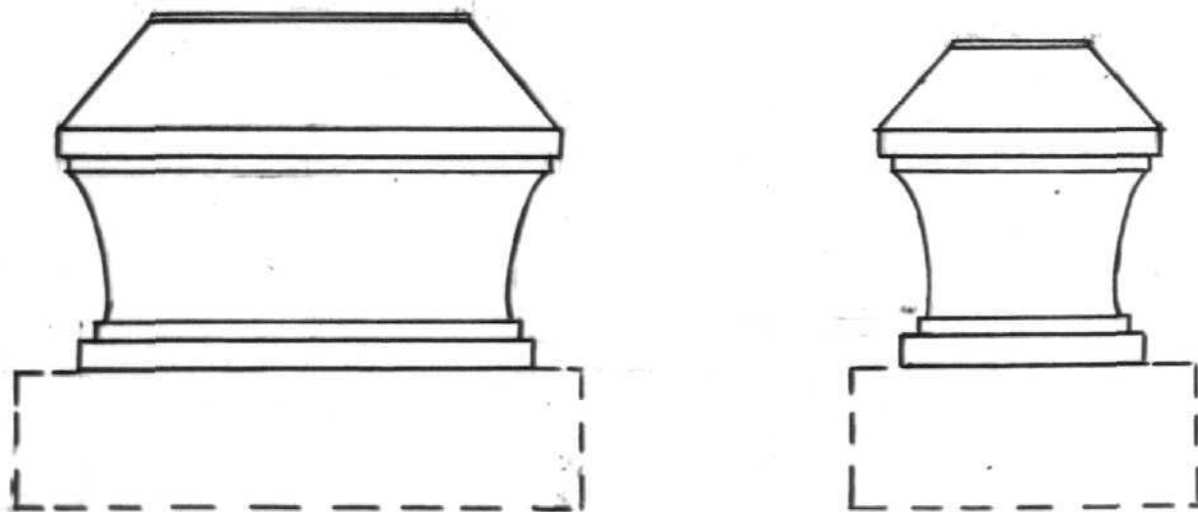
(подпись)

Инспектор по охране памятников

(подпись)

Тульская обл. г. Ефремов
Надгробие "Саркофаг" №8
(запад. и восточ. фасады) 1790^е г.

л. №1

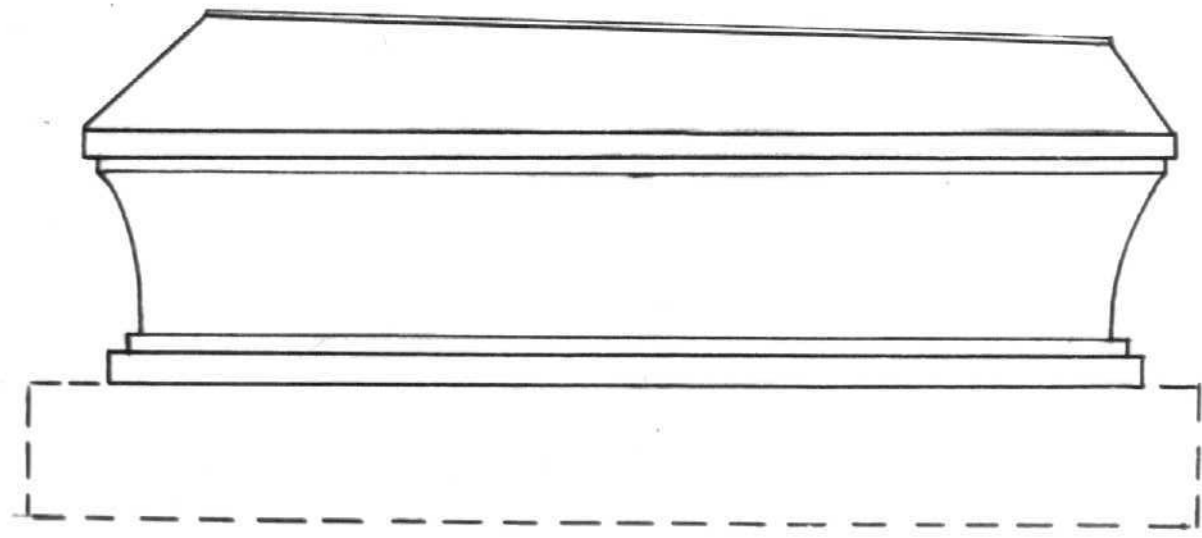


0 50 см

Корниенко И. А. 1984 г.

Тульская обл. г. Ефремов
Ндгробие «Саркофаг» №8
(южный фасад) 1790 г.

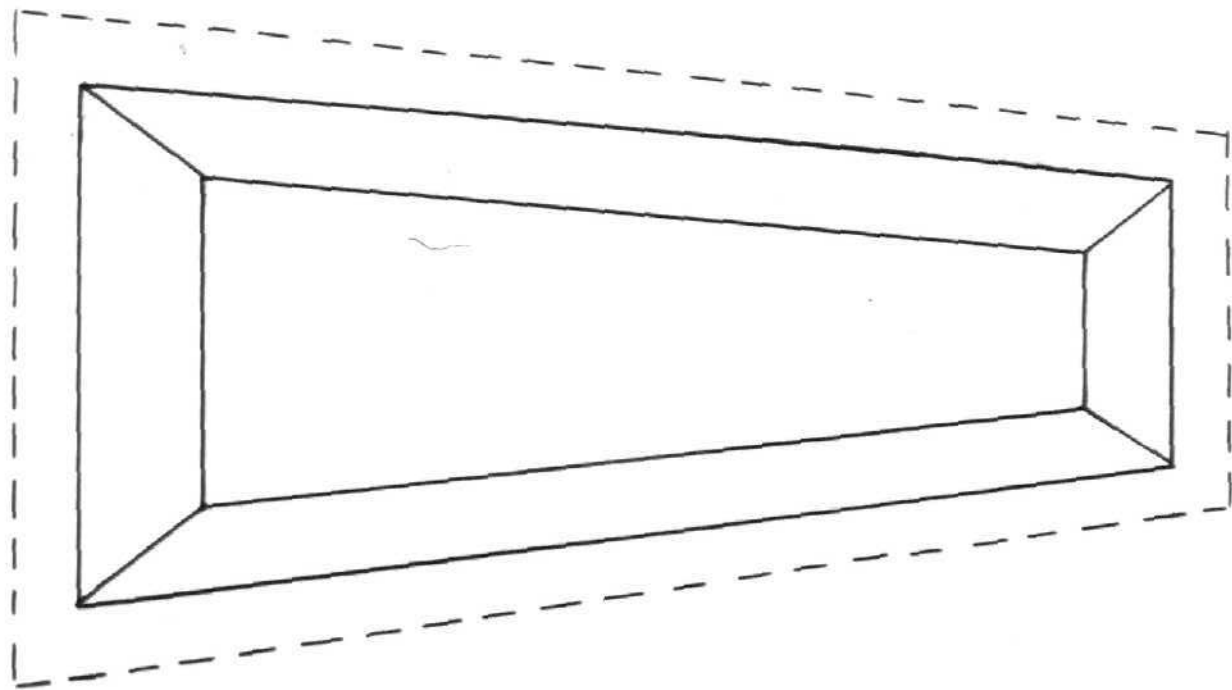
л. №2



Корниенко И.А. 1984 г.

Тульская обл. г. Ефремов
Надгробие "Саркофаг" №8
(план) 1790г.

л. №3



Корниенко И.А. 1984г.



г. Вержнев
групп. №1.
Надгробные «Саркофаг» №8
Общ. над. Западн. гроб

Проект В.А. (1984г)



г. Ершов
Надгробные "Саркофаг" №8
Юзентий и Косочинский гробницы

г. №2.

Простов В. В. / 1984 г.

МИНИСТЕРСТВО КУЛЬТУРЫ СССР © ПАМЯТНИКИ, ИСТОРИИ И КУЛЬТУРЫ СССР (недвижимые) 3.8.-1.50.9.
(индекс)

СОЮЗНАЯ РЕСПУБЛИКА РСФСР Мин-во культуры. Управл. по охране памят. истор.
(наименование республиканского органа охраны памят. истор. и культ.)

Адрес Тульская обл. г. Ефремов. На генплане обозн. № 8
(АССР, край, область, район, автономная обл.; национальный округ; населенный пункт)

УЧЕТНАЯ КАРТА №

Саркофаг

I. НАИМЕНОВАНИЕ ПАМЯТНИКА

II. ТИПОЛОГИЧЕСКАЯ ПРИНАДЛЕЖНОСТЬ

III. ДАТИРОВКА ПАМЯТНИКА

IV. ХАРАКТЕР СОВРЕМЕННОГО ИСПОЛЬЗОВАНИЯ

предлож. по исполь.

V. ХАРАКТЕРИСТИКА ТЕХНИЧЕСКОГО СОСТОЯНИЯ

VI. КАТЕГОРИЯ ОХРАНЫ

наличие утвержденной охранной зоны

VII. НАЛИЧИЕ ДОКУМЕНТАЦИИ

место хранения документов

Дата составления карточки

10 февраля 1978 г.

Составитель Художник Корниенко И.А.
(Ф. И. О., должность или профессия, подпись)

Инспектор по охране памятников Корниенко
(Ф. и. о., подпись)

| | | | |
|---------------------|------------------|----------------------|--------------------------|
| памятник археологии | памятник истории | памятник архитектуры | памятник монумент. ис-ва |
| | | 8 | |

1790-е годы

| | | | | | | |
|-------------------------------|---------------------------|-------------------------|------------------------|------------------|---------------|----------------|
| по первоначальному назначению | культурно-просветительное | туристско-экскурсионное | лечебно-оздоровительн. | жилище помещения | хозяйственное | неиспользуется |
| | | | | | | |

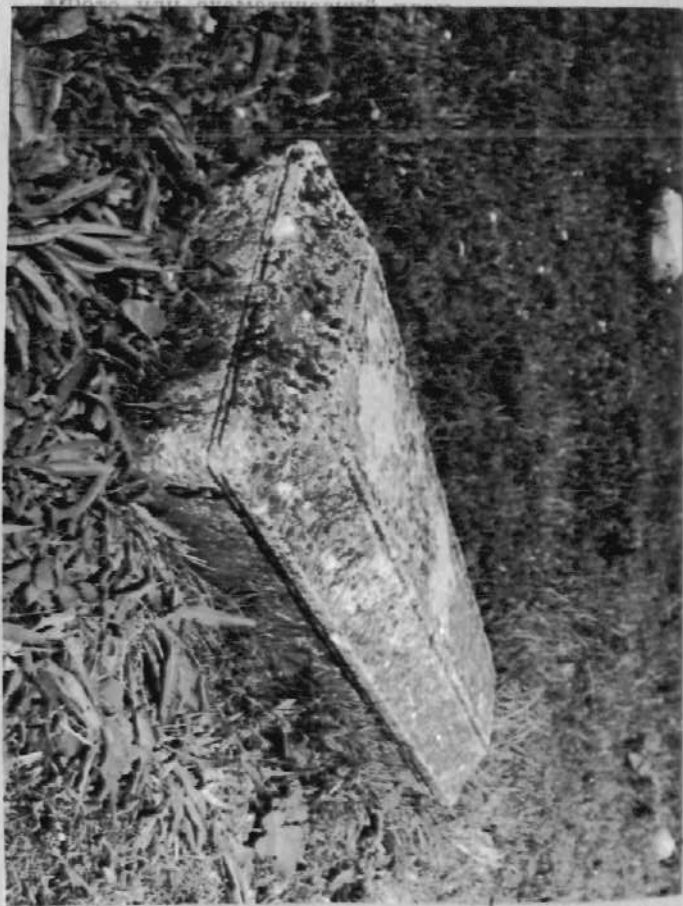
| | | | |
|---------|----------|---------|------------|
| хорошее | среднее | плохое | аварийное |
| союзная | р.с.убл. | местная | не состоит |

| | |
|----|-----|
| да | нет |
| | + |

| | | | |
|---------|------------|--------|--------------------------|
| насперт | фотографии | обмеры | реставрацион. мастерские |
| + | + | + | |

| | | | | |
|---------------|----------------|-------------------------|---------|-------------------|
| органы охраны | | реставрацион. материалы | | музей, архив, ГИИ |
| союзная | республиканск. | республиканск. | местные | |
| | + | | + | + |





Памятник находится в западной части кладбища. Размеры (165 x 70 x 52) см. Представляет собой саркофаг из ракушечника интересной формы. Плита утрачена. Имеет небольшой профилированный цоколь и карниз. Крышка в виде ската. Западная часть крышки выше восточной. Ребра фасадов закругленно вырезаны. На фасадах нет никаких изображений. Образец типового надгробия конца XIII века с интересной формой саркофага.