

ПАМЯТНИКИ ИСТОРИИ И КУЛЬТУРЫ СССР
(НЕДВИЖИМЫЕ)

СОЮЗНАЯ РЕСПУБЛИКА РСФСР

Управление по охране памятников Министерства культуры.

(наименование республиканского органа охраны памятников)

П А С П О Р Т

I. НАИМЕНОВАНИЕ ПАМЯТНИКА Дом, в котором жил и умер советский художник

Василий Прокофьевич Шранов.

II. ТИПОЛОГИЧЕСКАЯ
ПРИНАДЛЕЖНОСТЬ

памятник археологии	памятник истории	памятник архитектуры	памятник монумент. иск-ва
	5		

III. ДАТИРОВКА ПАМЯТНИКА (или дата исторического события, с которым связано возникновение памятника — для памятников истории)

1962 - 1978 гг.

IV. АДРЕС (местонахождение) ПАМЯТНИКА Москва, Фрунзенский район, улица Усие-
(АССР, край, область, район, автономная обл.,

вица, 15.

национальный округ; населенный пункт; пути подъезда)

V. ХАРАКТЕР
СОВРЕМЕННОГО
ИСПОЛЬЗОВАНИЯ

по первонач. назначению	культурно-просветит.	туристско-экскурсион.	лечебно-оздоровительн.	жилые помещения	хозяйственное	не используется
	музей библ. клуб		больн. санат. д/отд.	+	учреждение торгов. промышл. склад	

ПРИЛОЖЕНИЯ:

Фото общего вида 1

Фото фрагментов 2

Генплан —

Обмеры: план —

фасад —

разрез —

Схематический план

охранной зоны —

VI. ИСТОРИЧЕСКИЕ СВЕДЕНИЯ

- а) для памятников археологии — история возникновения, кем и когда производились разведки и раскопки, место хранения коллекций.
- для памятников истории — история возникновения: краткая характеристика событий и лиц, в связи с которыми объект приобрел значение памятника.
- для памятников архитектуры и монументального искусства — автор, строитель, заказчик, история создания.

ЕФАНОВ ВАСИЛИЙ ПРОКОФЬЕВИЧ - 1900-1978 гг.

Советский живописец, народный художник СССР /1965 год/, действительный член АХ СССР /1947 год/.

В.П.Ефанов закончил художественную студию Д.Н.Кардовского в Москве. Известен главным образом как художник-портретист и автор тематических композиций, выполненных в жанре группового портрета. Для его лучших работ характерна яркая мажорная цветовая гамма. Художник работал также в области агитационного искусства, неоднократно выступал в периодической печати по вопросам художественного творчества.

С 1962 по 1978 год В.П.Ефанов живет в Москве по адресу: улица Усиевича, дом 15. В это время он являлся профессором московского педагогического института им.В.И.Ленина. Тогда же в 1960-1970-ых гг. Ефанов вел большую работу в Художественном Совете Государственной Закупочной комиссии. Его оценки были всегда точны и принципиальны. Он касался не только художественных достоинств вещи, но и его идейного содержания. В то же время живописцем было создано большое количество портретов советских партийных и общественных деятелей, героев труда, деятелей искусства и культуры: Н.М.Свердлова, маршала В.И.Чуйкова, директора 1-ого Московского Часового завода С.А.Матвеева, народной артистки СССР Г.П.Вишневской и др.

За свою многолетнюю деятельность в области советского изобразительного искусства В.П.Ефанов награжден орденом Трудового Красного Знамени и медалями.

/Квартира В.П.Ефанова расположена на 3-м этаже и состоит из трех комнат. В настоящее время в ней проживают родственники художника. б) перестройки и утраты, изменившие первоначальный облик памятника. ка/.

Нет.

в) реставрационные работы (общая характеристика, время, автор, место хранения документации)

Не проводились.

VII. ОПИСАНИЕ ПАМЯТНИКА

а) для памятников археологии	— характер культурного слоя, важнейшие находки.
для памятников истории	— характеристика памятника, наличие, текст и время установления мемориальной доски.
для памятников архитектуры	— основные особенности планировочной, композиционно-пространственной структуры и конструкций; характер декора фасадов и интерьеров; наличие живописи, скульптуры, прикладного искусства; строительный материал, основные габариты.
для памятников монумент. иск-ва	— основные особенности композиционного и колористического решения; тексты, материал, техника, размер.

Дом построен в 1961 году, архитектор А. Литвин; кирпичный, 6-ти этажный, прямоугольный в плане, сильно вытянутый по горизонтали. На улицу выходит торцевой частью. Здание решено в простом объеме. Горизонтальное членение подчеркнуто линиями балконов, расположенными на фасадах здания, и завершающим карнизом, решенном в виде плоской выносной плиты. Над подъездами установлены небольшие железобетонные козырьки. В левой части лицевого фасада дома на уровне I-ого этажа установлена бронзовая мемориальная доска /65x80см/ с барельефным портретом художника В. П. Ефанова и текстом:

" Здесь
с 1962 года по
1978 год жил
народный
художник СССР
академик
Академии
Художеств СССР
профессор
Василий Прокофьевич
Ефанов. "

Скульптор—А. В. Цигаль, архитектор—Е. Е. Самарина. Установлена 23.12.1980 года.

б) общая оценка общественной, научно-исторической и художественной значимости памятника.

Памятник связан с жизнью и деятельностью художника В. П. Ефанова, внесшего вклад в советское изобразительное искусство.

VIII. ОСНОВНАЯ БИБЛИОГРАФИЯ, АРХИВНЫЕ ИСТОЧНИКИ, ИКОНОГРАФИЧЕСКИЙ МАТЕРИАЛ.
БСЭ, т. 9, с. 107-108.
Сокольников М. "В. П. Ефанов", М., 1953 год.
Гущин П. "В. П. Ефанов", М., 1976 год.

IX. ТЕХНИЧЕСКОЕ СОСТОЯНИЕ

характеристика общего состояния:
для памятников археологии

культурного слоя
важнейших находок

для памятников архитек-
туры и истории

конструкций
стен
покрытий
потолков
пола
декора фасадов
интерьеров

в интерьере:

живописи
скульптуры
прикл. иск-ва

для памятников монументального искусства

цоколя
постаментов
скульптуры
грунта
красочного слоя

хорошее	среднее	плохое	аварийное
+			
+			
+			

X. СИСТЕМА ОХРАНЫ

а) категория охраны

союзная	республ.	местная	не состоит
			+

б) дата и № документа о принятии под охрану _____

в) границы охранной зоны и зоны регулирования застройки (краткое описание со ссылкой на утверждающий документ)

г) балансовая принадлежность и конкретное использование ЖСК "МОСКОВСКИЙ ХУДОЖНИК"

д) дата и № охранного документа _____

Дата составления паспорта

Составитель Салышко В.П.

(Ф.И.О., должность или профессия)

Салышко В.П.

(подпись)

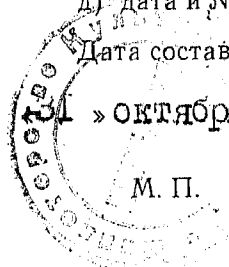
» октября . . . 1981 г.

Инспектор по охране памятников

Чуринова Т.И.

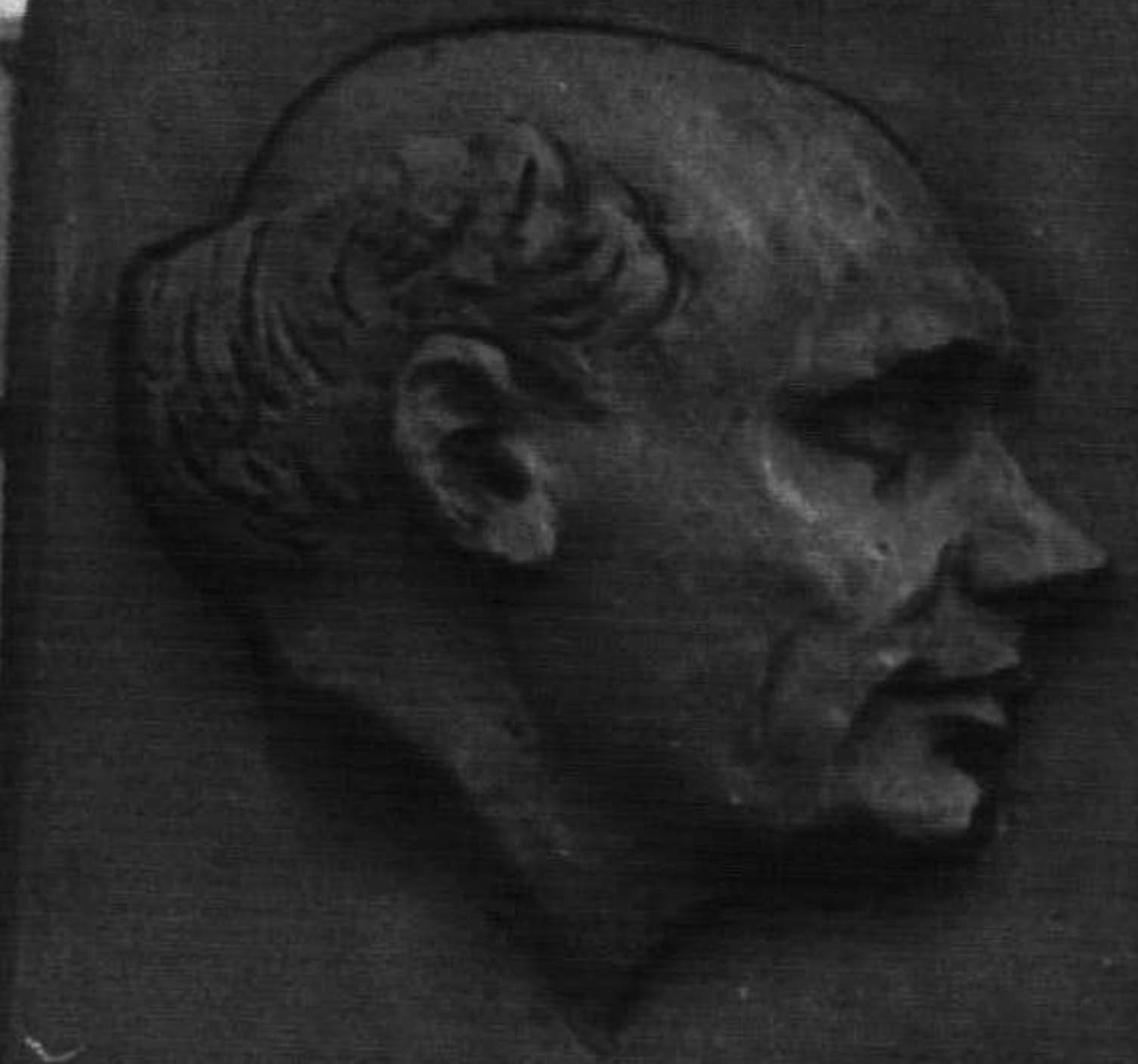
Чуринова Т.И.

(подпись)



М. П.





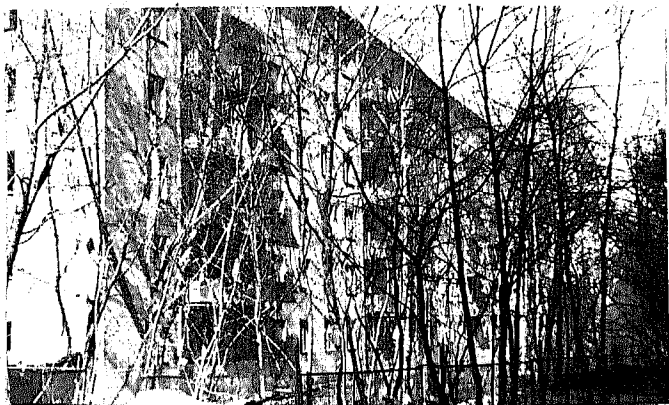
ЗДЕСЬ
С 1962 ГОДА ПО
1978 ГОД ЖИЛ
НАРОДНЫЙ
ХУДОЖНИК СССР
АКАДЕМИК
АКАДЕМИИ
ХУДОЖЕСТВ СССР
ПРОФЕССОР

ВАСИЛИИ ПРОКОПОВИЧИ
ФЛАНОВ



УЧЕТНАЯ КАРТОЧКА (оборотная сторона)

Фото или схематический план



Краткое описание
Дом построен в 1961 году, архитектор А. Литвин; кирпичный, 6-ти этажный, прямоугольный в плане, сильно вытянут по горизонтали. На улицу выходит торцевой ч-асьтью. Здание решено в простом объеме. Горизонтальное членение подчеркнута линиями балконов, расположенными на фасадах здания, и завершающим карнизом, решенном в виде плоской выносной плиты. Над подъездами установлены небольшие железобетонные козырьки. В левой части лицевого фасада дома на уровне I-го этажа установлена бронзовая мемориальная доска /65x80см/ с барельефным портретом художника В. П. Ефанова и текстом:

"здесь
с 1962 года по
1978 год жил
народный
художник СССР
академик Академии Художеств СССР
профессор

Василий Прокофьевич- Ефанов "
Скульптор-А. В. Цигаль, архитектор-
Е. Е. Самарина. Установлена 23.12.1980"

УЧЕТНАЯ КАРТОЧКА

I. НАИМЕНОВАНИЕ ПАМЯТНИКА Дом, в котором жил и умер художник В.П. Ефанов.

II. ТИПОЛОГИЧЕСКАЯ ПРИНАДЛЕЖНОСТЬ

памятник археологии	памятник истории	памятник архитектуры	памятник монумент. ис-ва
---------------------	------------------	----------------------	--------------------------

III. ДАТИРОВКА ПАМЯТНИКА 1962-1978 гг. 5

IV. ХАРАКТЕР СОВРЕМЕННОГО ИСПОЛЬЗОВАНИЯ

по перво-начальному назначению	культурно-просветительное	туристско-экскурсионное	лечебно-оздоровительн.	жилые помещения	хозяйствен-ное	не исполь-зуется
				+		

предлож. по использ. _____

V. ХАРАКТЕРИСТИКА ТЕХНИЧЕСКОГО СОСТОЯНИЯ

хорошее	среднее	плохое	аварийное
+			

VI. КАТЕГОРИЯ ОХРАНЫ

союзная	республ.	местная	не состоит
			+

наличие утвержденной охранной зоны

да	нет

VII. НАЛИЧИЕ ДОКУМЕНТАЦИИ

паспорт	фотографии	обмеры	реставрационные материалы
+	+		

место хранения документов

органы охраны			реставрационные мастерские		музей, архив,
союзный	республикан.	местный	республикан.	местные	НИИ

Дата составления карточки 31 октября 1981 г.

+	+	+	+	+	+
---	---	---	---	---	---

М. П.
 Составитель Салышко В.П. *Салышко*
 (ф., и., о., должность или профессия, подпись)

Инспектор по охране памятников Чуринова Т.И. *Чуринова*
 (ф., и., о., подпись)

Гаринский