

7710279006

МИНИСТЕРСТВО КУЛЬТУРЫ СССР 3.2,3 .129/12-1.32.1

# ПАМЯТНИКИ ИСТОРИИ И КУЛЬТУРЫ СССР

## (недвижимые)

РСФСР

Гл. управление по охране и использованию памятников истории и культуры  
 Мин-ва культуры РСФСР, УГК ОИИ г. Москвы  
 (наименование республиканского органа охраны памятников)

# ПАСПОРТ

I. НАИМЕНОВАНИЕ ПАМЯТНИКА Усадьба городская (А.К.Разумовского).

Флигель жилой (Богадельня)

II. ТИПОЛОГИЧЕСКАЯ  
ПРИНАДЛЕЖНОСТЬ

памятник археологии	памятник истории	памятник архитектуры	памятник монумент. иск-ва
		2,3	

III. ДАТИРОВКА ПАМЯТНИКА (или дата исторического события, с которым связано возникновение памятника — для памятников истории)

1807-1810 гг., 1839-1841 гг.

IV. АДРЕС (местонахождение) ПАМЯТНИКА

г. Москва, Калининский р-н,

ул. Казакова, 18-20

(АССР, край, область, район, автономная обл.,

национальный округ; населенный пункт: пути подъезда)

V. ХАРАКТЕР  
СОВРЕМЕННОГО  
ИСПОЛЬЗОВАНИЯ

по первонач. назначению	культурно-просветит.	туристско-экскурсион.	лечебно-оздоровительн.	жилые помещения	хозяйственное	не используется
	музей библ. + клуб		больн. свят. д/отд.		+ учреждение торгов. промышл. склад	

ПРИЛОЖЕНИЯ:

Фото общего вида — 3

Фото фрагментов — 1

Генплан —

Обмеры: план — 2

фасад —

разрез —

Схематический план

охранной зоны —

Вкладыш к п. VII - а - 1а.

## VI. ИСТОРИЧЕСКИЕ СВЕДЕНИЯ

а)	для памятников археологии	— история возникновения, кем и когда производились раскопки и раскопки, место хранения коллекций.
	для памятников истории	— история возникновения: краткая характеристика событий и лиц, в связи с которыми объект приобрел значение памятника.
	для памятников архитектуры и монументального искусства	— автор, строитель, заказчик, история создания

По последнему варианту проекта усадьбы А.К.Разумовского, разработанному в 1805 г. архитектором А.А.Менеласом на месте существующего здания Богдельни предполагалось построить одноэтажный жилой флигель, непосредственно примыкающий к восточному флигелю парадного двора. Однако, в 1807 г. был, очевидно заложен только фундамент здания. Окончание строительства этой части ансамбля можно ориентировочно определить по плану Москвы 1817 г., где его объем показан уже существующим. Таким образом, можно, вероятно, считать, что первый этаж здания был почти закончен. По-видимому, флигель так и не был достроен и в 1830-е г.г., что отмечено в материалах по строительству Богдельни Воспитательного дома.

После передачи всех основных сооружений усадьбы А.К.Разумовского Московскому Опекунскому совету в 1839 г. началась коренная перестройка флигеля. При этом, над его сохраняемой частью был возведен второй этаж и он был расширен к востоку за счет такой же пристройки. В это же время здание получило существующий ныне декор фасадов.

Все основные работы по перестройке флигеля, осуществленные по проектам и сметам известного московского архитектора А.Г.Григорьева, были завершены в 1841 г. После их окончания в здании разместилась Богдельня Воспитательного дома.

Несколько позднее, в 1871 г., Богдельня Воспитательного дома была закрыта, а ее здание передано Малолетнему отделению Николаевского Сиротского института. Очевидно, в это же время были осуществлены небольшие изменения в планировке здания. В течение 2-й пол. XIX - нач. XX века в здании бывшей Богдельни производились неоднократные ремонты, которые заключались в укреплении деревянных конструкций междуэтажного перекрытия, штукатурке и окраске фасадов.

После 1917 г. в здании, как и во всех остальных сооружениях усадьбы А.К.Разумовского, разместился Институт физической культуры.

### б) перестройки и утраты, изменившие первоначальный облик памятника.

В результате реконструкции 1977-1979 г.г. были существенно искажены объемно-пространственная структура и оформление интерьеров здания, заменено междуэтажное перекрытие, заложены все оконные проемы I-го этажа южного фасада и часть дверных проемов.

в) реставрационные работы (общая характеристика, время, автор, место хранения документации) с капитальной реконструкцией проведены ремонтно-реставрационные работы. Автор проекта - архитектор Г.И.Солодкая (мастерская № 7 института "Моспроект-3"). Материалы - в архивах УГКОИП г.Москвы и мастерской № 13 Управления "Моспроект-2". В процессе производства работ было воссоздано столярное заполнение оконных проемов и декор фасадов.

## VII. ОПИСАНИЕ ПАМЯТНИКА

а)	для памятников археологии	— характер культурного слоя, важнейшие находки,
	для памятников истории	— характеристика памятника, наличие, текст и время установления мемориальной доски,
	для памятников архитектуры	— основные особенности планировочной, композиционно-пространственной структуры и конструкций; характер декора фасадов и интерьеров; наличие живописи, скульптуры, прикладного искусства; строительный материал, основные габариты,
	для памятников монумент. иск-ва	— основные особенности композиционного и колористического решения; тексты, материал, техника, размер.

Двухэтажное каменное здание расположено с небольшим отступом от красной линии ул. Казакова. С запада оно непосредственно примыкает к восточному флигелю парадного двора, с юго-запада — к восточному переходу. Его несамостоятельный, компактный, немного вытянутый с запада на восток, Г-образный в плане объем под вальмовой кровлей ограничивает пространство восточного хозяйственного двора усадьбы А.К.Разумовского с севера.

Междуэтажные перекрытия корпуса Богадельни — железобетонные, по металлическим балкам. Кровля — железная, по деревянным стропилам и обрешетке. Перекрытия дверных и оконных проемов — простые. Стены здания сложены из кирпича на известковом растворе и оштукатурены с обеих сторон сложным раствором. Лестница между 1-м и 2-м этажом выполнена из сборных железобетонных изделий с металлическим ограждением. Полы в вестибюлях 1-го и 2-го этажей выполнены из брекчи; в помещениях столовой и кухни — из метлахской плитки. В остальных помещениях — из простого наборного паркета "в елочку". Стены столовой и кухни облицованы керамической плиткой; в остальных помещениях — из деревянных фанерованных панелей, так же как и подвесные потолки. Цоколь здания сложен из крупных белокаменных блоков. Остальной декор фасадов — штукатурный.

Все фасады здания решены идентично и имеют предельно лаконичную композицию, характерную для московской архитектуры 1-й пол. XIX в. Почти равновеликие этажи здания расчленены по горизонтали простой однопрофильной тягой. Первый этаж при этом выделен плоским горизонтальным рустом с веерными замками над окнами. Гладко оштукатуренный второй этаж равномерно расчленен по вертикали высокими окнами и завершен простым венчающим карнизом.

В настоящее время здание бывшей Богадельни с другими частями левого крыла усадьбы А.К.Разумовского связано через восточный флигель парадного двора. Соединяющий их дверной проем расположен в центре западной стены здания. Другие самостоятельные входы в здание находятся: из помещения зрительного зала на южной стене здания; из юго-восточной части — на западной стене.

/см. вкладыш № I /

С) объект является объектом исторической и художественной значимости памятника.

Жилой флигель крупной дворянской усадьбы начала XIX в., изменивший свое первоначальное назначение. Лаконичная архитектура его фасадов характерна для позднего классицизма 1-й пол. XIX в.

## VIII. ОСНОВНАЯ БИБЛИОГРАФИЯ, АРХИВНЫЕ ИСТОЧНИКИ, ИКОНОГРАФИЧЕСКИЙ МАТЕРИАЛ.

См. паспорт на "Ансамбль"

**IX. ТЕХНИЧЕСКОЕ СОСТОЯНИЕ**

		хорошее	среднее	плохое	аварийное
характеристика общего состояния: для памятников археологии	культурного слоя важнейших находок				
для памятников архитек- туры и истории:	конструкций стен покрытий потолков пола декора фасадов интерьеров	+			
в интерьере:	живописи скульптуры прикл. иск-ва		+		
для памятников монументального искусства	цоколя постаментов скульптуры грунта красочного слоя				

**X. СИСТЕМА ОХРАНЫ**

а) категория охраны

союзная	республ.	местная	не состоит
	+		

б) дата и № документа о принятии под охрану Постановление Совета Министров РСФСР  
от 30.УШ-60 г. № 1327

в) границы охранной зоны и зоны регулирования застройки (краткое описание со ссылкой на утверждающий документ)

**ОХРАННАЯ ЗОНА НЕ РАЗРАБАТЫВАЛАСЬ**

г) балансовая принадлежность и конкретное использование Баланс ВНИИФКа  
Клуб-столовая ВНИИФКа

д) дата и № охранного документа ОХРАННЫЕ ОБЯЗАТЕЛЬСТВА от 25 АПРЕЛЯ 1979 г. № 129

Дата составления паспорта

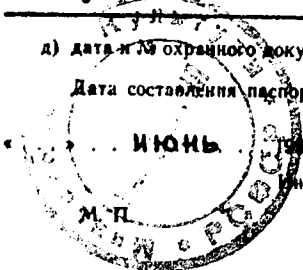
Составитель архит. Мальгин С.М.  
(ф. и. о., должность или профессия)

ИЮНЬ 1985 г.

(подпись)

Инспектор по охране памятников \_\_\_\_\_

(подпись)



*(Handwritten signature)*

Вкладыш № I

Москва, Калининский р-н,  
ул. Казакова 18-20

Усадьба городская (А.К.Разумовского)  
Флигель калой (Богадельня)  
1807-1810 гг.; 1839-1841 гг.

УП-а (продолжение)

Планировка I-го и 2-го этажей здания в капитальных стенах сходна между собой. Связывающие их лестницы находятся: основная - в восточном флигеле парадного двора; дополнительные новые лестницы из балкона зрительного зала и аппаратной - в юго-восточном углу здания; сохранившая свои габариты - в его северо-восточной части.

Основу осуществляемого ныне объёмно-планировочного решения приспособленного к новому использованию здания составляет протяжённый с востока на запад центральный коридор, связывающий основные, равновеликие по площади помещения. Склады на I-м этаже и помещения кухни на 2-м (в юго-восточной части здания) связаны между собой небольшим коридором, расположенным вдоль его западной стены.

Отделка стен и дверей фанерованными панелями, керамическая плитка ярких цветов в помещениях кухни и столовой на 2-м этаже придадут интерьерам бывшей Богадельни облик, характерный для архитектуры административных зданий 2-й пол. XIX в.



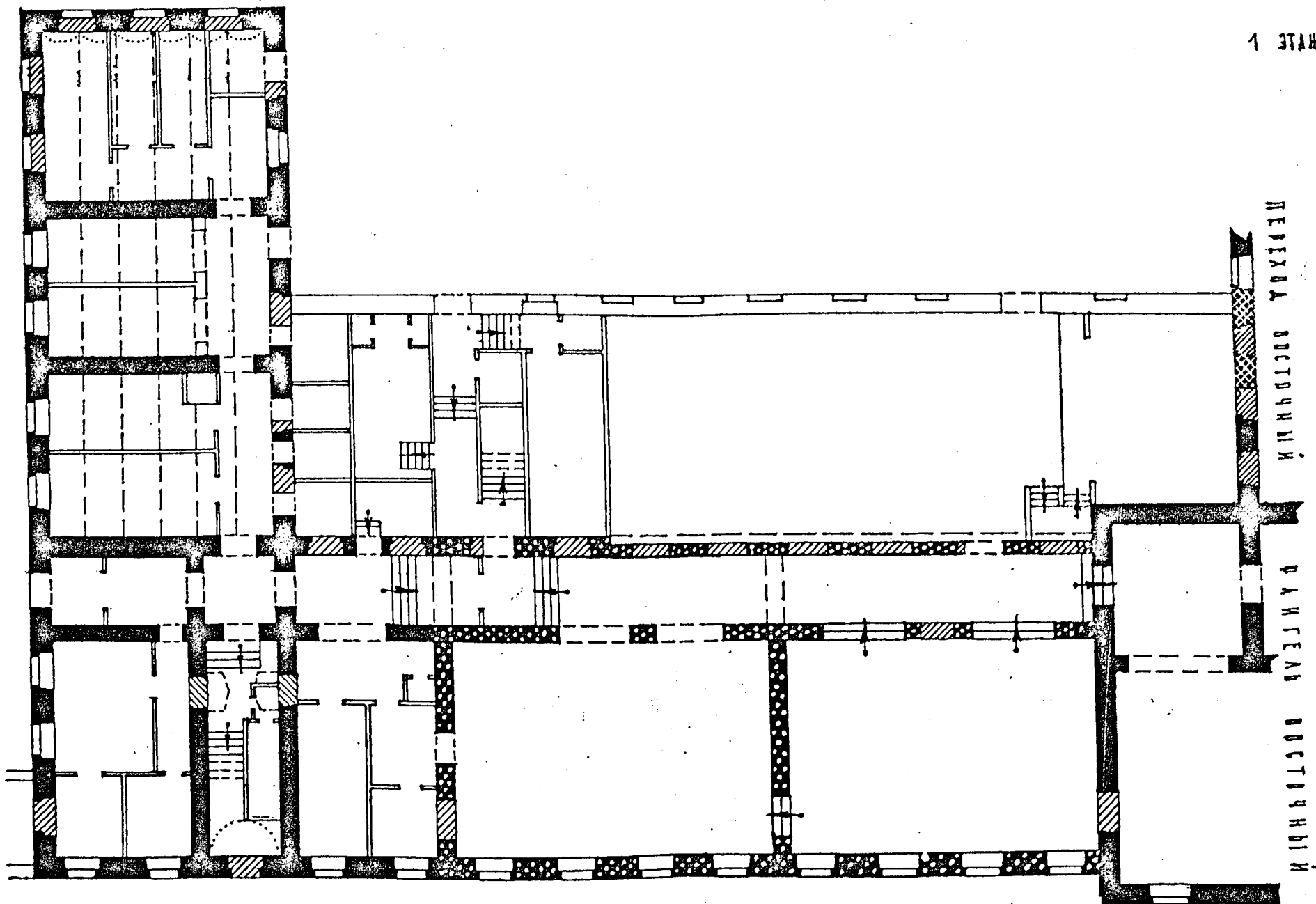








1 ЭТАЖ



1801-1807 гг.

1843 гг.

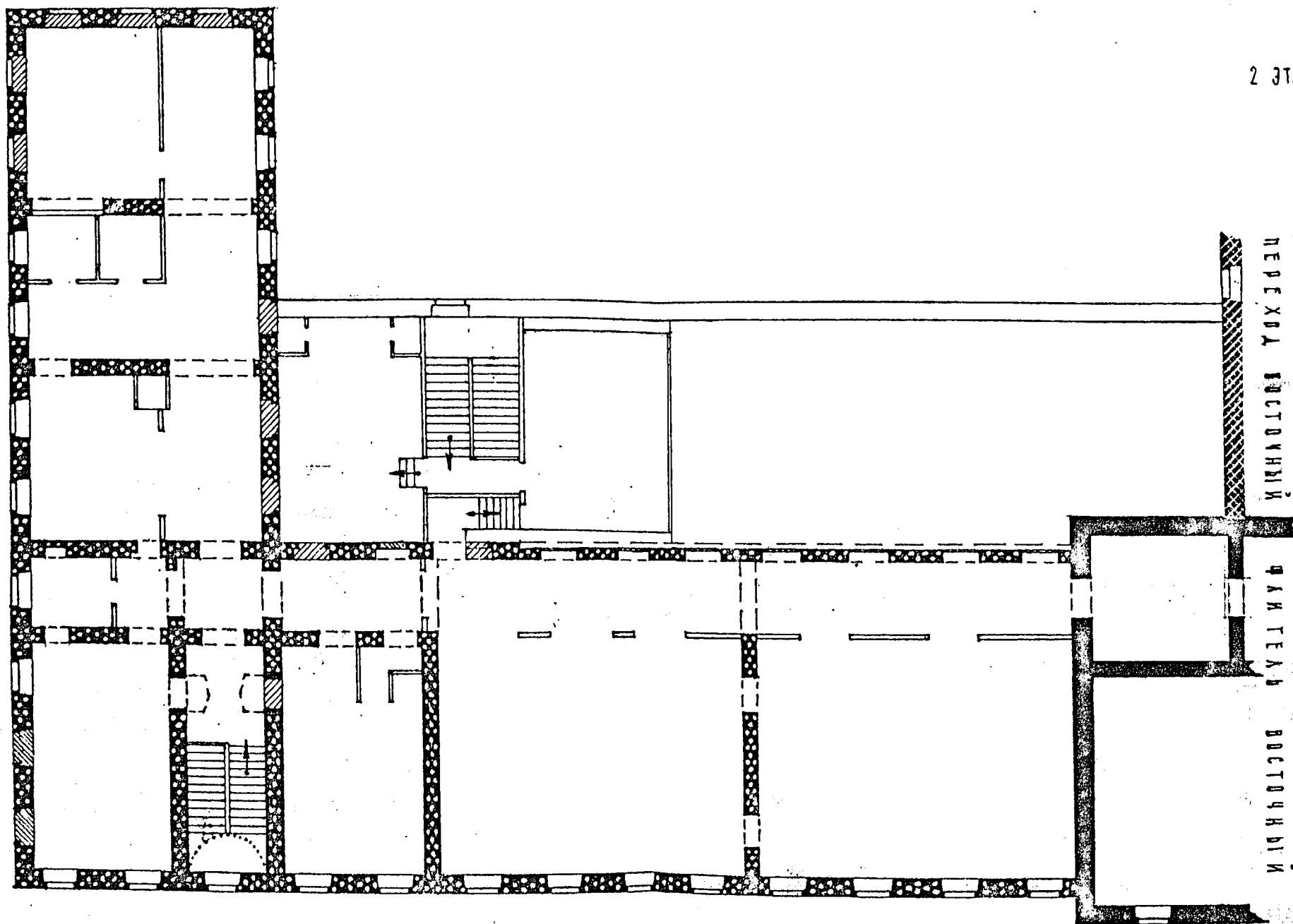
1870 г.






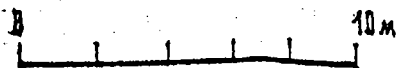
МОСПРОЕКТ-2  
 МАСТЕРСКАЯ №11  
 ЧИЖОВИНА Е.Г.  
 1985 г.

УСАДЬБА ГОРОДСКАЯ (РАЗУМОВСКОГО А. К.) 1800 - 1805 гг.  
ФАЙГЕЛЬ ЖИЛОЙ (БОГАДЕЛЬНЯ) 1807-1810, 1843 гг.  
УЛ. КАЗАНОВА 18-20

2 ЭТАЖ



-  1801-1810 гг.
-  1843 г.
-  1870 гг.



МИНИСТЕРСТВО КУЛЬТУРЫ СССР ● ПАМЯТНИКИ ИСТОРИИ И КУЛЬТУРЫ СССР (недвижимые), \_\_\_\_\_ (ИНДЕКС)  
 СОЮЗНАЯ РЕСПУБЛИКА РСФСР Гл. упр. по ох-не и использ. п-ков истории и культуры (недвижимые объекты культурного наследия) г. Москвы  
 Адрес: Москва, Калининский р-н, ул. Козакова, 18-20  
 (РСФСР, край, область, район, автономная обл., национальный округ, населенный пункт)

## УЧЕТНАЯ КАРТОЧКА

- I. НАИМЕНОВАНИЕ ПАМЯТНИКА Усадьба городская /А.К. Разумовского/ Флигель жилой
- II. ТИПОЛОГИЧЕСКАЯ ПРИНАДЛЕЖНОСТЬ /Ботанич./ памятник истории памятник архитектуры памятник монумент. ис-ва
- III. ДАТИРОВКА ПАМЯТНИКА 1807-1810, 1839-1841 2,3
- IV. ХАРАКТЕР СОВРЕМЕННОГО ИСПОЛЬЗОВАНИЯ
- | по перво-начальному назначению | культурно-просвети-тельное | туристско-экскурсион-ное | лечебно-оздорови-тельн. | жилищ-ное | хозяйст-венное | не исполь-зуется |
|--------------------------------|----------------------------|--------------------------|-------------------------|-----------|----------------|------------------|
|                                | +                          |                          |                         |           | +              |                  |

предлож. по использ. \_\_\_\_\_

## V. ХАРАКТЕРИСТИКА ТЕХНИЧЕСКОГО СОСТОЯНИЯ

хорошее	среднее	плохое	аварийное
+			
союзная	республ.	местная	не состоит
	+		

## VI. КАТЕГОРИЯ ОХРАНЫ

наличие утвержденной охранной зоны \_\_\_\_\_

да	нет
	+

## VII. НАЛИЧИЕ ДОКУМЕНТАЦИИ

паспорт	фотографии	обмеры	реставрационные материалы
+	+	+	+

место хранения документов \_\_\_\_\_

Дата составления карточки \_\_\_\_\_

» Июнь 1985

органы охраны			реставрационные мастерские		музей, архив, +
союзный	республикан.	местный	республикан.	местные	ВНИИ ИСКУССТВОВН.
	+	+		+	

Составитель: арх. Малыгин С.М.

(Ф., и., о., должность, имя профессия, подпись)

Инспектор по охране памятников \_\_\_\_\_

(Ф., и., о. подпись)

## УЧЕТНАЯ КАРТОЧКА (оборотная сторона)

Фото или схематический план



### Краткое описание

Двухэтажное, каменное, вытянутое вдоль ул. Казакова, Г-образное в плане здание, ограничивающее пространство восточного хозяйственного двора усадьбы А.И. Разумовского с севера, непосредственно примыкает с запада к восточному флигелю парадного двора, с юга - к восточному переходу. Первоначально, на месте существующего здания находился недостроенный в 1807-1810 г.г. одноэтажный флигель, который предполагалось соорудить по последнему варианту проекта, автором которого был А.А. Менелас. В 1839-1841 г.г. это здание было включено в объем существующей ныне Богадельни Воспитательного дома, прстроенной по проекту А.Г. Григорьева. Весьма скромный декор здания характерен для позднего московского классицизма 1-й пол. XIX в. Его два равновеликие этажа, первый из которых отмечен горизонтальным рустом расчленены по вертикали высокими окнами. Крупные помещения 1-го и 2-го этажей здания связаны между собой центральными коридорами. Их облик и объемно-пространственная композиция искажена в результате недавней реконструкции.