

5040515004

МИНИСТЕРСТВО КУЛЬТУРЫ СССР

3.3 4.22.24  
(индекс)

# ПАМЯТНИКИ ИСТОРИИ И КУЛЬТУРЫ СССР (недвижимые)

СОЮЗНАЯ РЕСПУБЛИКА ЮЗСР

Историко-культурный ЮЗСР Дирекция по охране памятников истории и культуры  
(наименование республиканского органа охраны памятников)  
культуры

## П А С П О Р Т

I. НАИМЕНОВАНИЕ ПАМЯТНИКА Белопольский замок. Северные ворота и северную стену

II. ТИПОЛОГИЧЕСКАЯ ПРИНАДЛЕЖНОСТЬ

| памятник археологии | памятник истории | памятник архитектуры | памятник монумент. иск-ва |
|---------------------|------------------|----------------------|---------------------------|
|                     |                  | 2                    |                           |

III. ДАТИРОВКА ПАМЯТНИКА (или дата исторического события, с которым связано возникновение памятника — для памятников истории)

XVII век

IV. АДРЕС (местонахождение) ПАМЯТНИКА Белопольский обл., Гуманский р-н., д. Белопольский слобода  
(АССР, край, область, район, автономная обл.)

национальный округ; населенный пункт; пути подъезда)

V. ХАРАКТЕР СОВРЕМЕННОГО ИСПОЛЬЗОВАНИЯ

| по первонач. назначению | культурно-просветит.   | туристско-экскурсион. | лечебно-оздоровительн.     | жилые помещения | хозяйственное                              | не используется |
|-------------------------|------------------------|-----------------------|----------------------------|-----------------|--|-----------------|
|                         | музей<br>библ.<br>клуб |                       | больн.<br>санат.<br>д/отд. |                 | учреждение<br>торгов.<br>промышл.<br>склад | +               |

ПРИЛОЖЕНИЯ:

- Фото общего вида — 1
- Фото фрагментов — 4
- Генплан — 1 лист
- Обмеры: план —
- фасад —
- разрез —
- Схематический план
- охранной зоны —

## VI. ИСТОРИЧЕСКИЕ СВЕДЕНИЯ

- |    |   |   |   |
|----|---|---|---|
| а) | { | для памятников археологии                           | — история возникновения, кем и когда производились разведки и раскопки, место хранения коллекций.                     |
|    |   | для памятников истории                              | — история возникновения; краткая характеристика событий и лиц, в связи с которыми объект приобрел значение памятника. |
|    |   | для памятников архитектуры и монументального иск-ва | — автор, строитель, заказчик, история создания.   |

Судя по плану и допусту свои здания имели и принадлежали к типу ворот, построенных во второй половине XVI века. Автор и строитель неизвестны, записанным владельцем неизвестно.

- б) перестройки и утраты, изменившие первоначальный облик памятника.

Разобрана в фундаменте часть стен здания, восстановлен свой ворот. Полностью утрачены постройка памятника.

- в) реставрационные работы (общая характеристика, время, автор, место хранения документации)

на протяжении



# XI. ТЕХНИЧЕСКОЕ СОСТОЯНИЕ

|  |   | хорошее | среднее | плохое | аварийное                       |
|--|---|---------|---------|--------|---------------------------------|
| характеристика общего состояния:         |   |         |         |        |                                 |
| для памятников археологии                | культурного слоя<br>важнейших находок   |         |         |        |                                 |
| для памятников архитектуры и истории     | конструкций<br>стен<br>покрытий<br>потолков<br>пола<br>декора фасадов<br>интерьеров |         |         |        | ✱<br>✱<br>✱<br>✱<br>✱<br>✱<br>✱ |
| в интерьере:                             | живописи<br>скульптуры<br>прикл. иск-ва   |         |         |        |                                 |
| для памятников монументального искусства | цоколя<br>постаменты<br>скульптуры<br>грунта<br>красочного слоя                     |         |         |        |                                 |

# X. СИСТЕМА ОХРАНЫ

а) категория охраны

| союзная | республ. | местная | не состоит |
|---------|----------|---------|------------|
|         | ✱        |         |            |

б) дата и № документа о принятии под охрану

**Пост. от ВУСО от 30/11 1968г.**

в) границы охранной зоны и зоны регулирования застройки (краткое описание со ссылкой на утверждающий документ)

**по усмотрению**

**по использованию**

г) балансовая принадлежность и конкретное использование

д) дата и № охранного документа

Дата составления паспорта

« 2 » XII 1975 г.

Составитель

**Орловский С.П., архитектор**

(ф. и. о., должность или профессия)

*(подпись)*

(подпись)

Инспектор по охране памятников

М. П.

(подпись)













МИНИСТЕРСТВО КУЛЬТУРЫ СССР • ПАМЯТНИКИ ИСТОРИИ И КУЛЬТУРЫ СССР (недвижимые) В. 4. - I. 32. 34

СОЮЗНАЯ РЕСПУБЛИКА РСФСР Госинспекция по охране памятников  
 Адрес Московская обл., Ступинский у-н., пос. Белопесочный, слобода  
(АССР, край, область; район, автономная обл.; национальный округ; населенный пункт)

**УЧЕТНАЯ КАРТОЧКА**

Белопесочский м-рь, Северные ворота и северные кельи

I. НАИМЕНОВАНИЕ ПАМЯТНИКА

II. ТИПОЛОГИЧЕСКАЯ ПРИНАДЛЕЖНОСТЬ

|                     |                  |                      |                          |
|---------------------|------------------|----------------------|--------------------------|
| памятник археологии | памятник истории | памятник архитектуры | памятник монумент. ис-ва |
|                     |                  | 4                    |                          |

III. ДАТИРОВКА ПАМЯТНИКА

XII в.

IV. ХАРАКТЕР СОВРЕМЕННОГО ИСПОЛЬЗОВАНИЯ

|                               |                           |                         |                        |                 |               |                 |
|-------------------------------|---------------------------|-------------------------|------------------------|-----------------|---------------|-----------------|
| по первоначальному назначению | культурно-просветительное | туристско-экскурсионное | лечебно-оздоровительн. | жилые помещения | хозяйственное | не используется |
|                               |                           |                         |                        |                 | +             |                 |

предлож. по использ.

V. ХАРАКТЕРИСТИКА ТЕХНИЧЕСКОГО СОСТОЯНИЯ

|         |         |        |           |
|---------|---------|--------|-----------|
| хорошее | среднее | плохое | аварийное |
|         |         | +      |           |

VI. КАТЕГОРИЯ ОХРАНЫ

|         |          |         |            |
|---------|----------|---------|------------|
| союзная | республ. | местная | не состоит |
|         | +        |         |            |

наличие утвержденной охранной зоны

|    |     |
|----|-----|
| да | нет |
|    | +   |

VII. НАЛИЧИЕ ДОКУМЕНТАЦИИ

|         |            |        |                           |
|---------|------------|--------|---------------------------|
| паспорт | фотографии | обмеры | реставрационные материалы |
| +       | +          | +      | +                         |

место хранения документов

|               |              |         |                            |         |               |
|---------------|--------------|---------|----------------------------|---------|---------------|
| органы охраны |              |         | реставрационные мастерские |         | музей, архив, |
| союзный       | республикан. | местный | республикан.               | местные | НИИ           |
|               | +            | +       |                            |         | +             |

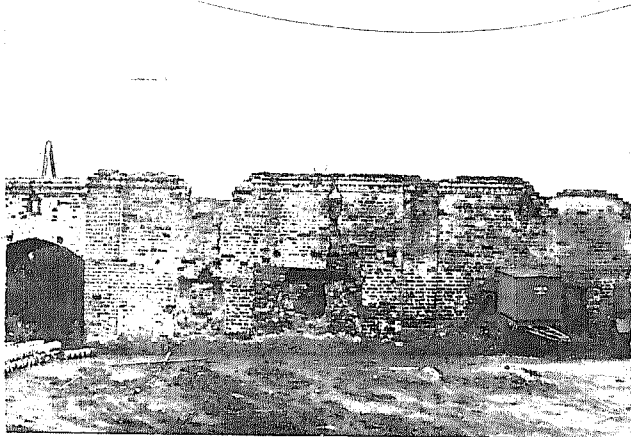
Дата составления карточки  
 « 2 » XII 1975 г.  
 М. П.

Составитель Орловский С. П., архитектор  
(Ф. и. о., должность или профессия, подпись)

Инспектор по охране памятников \_\_\_\_\_  
(Ф. и. о., подпись)

УЧЕТНАЯ КАРТОЧКА (оборотная сторона)

Фото или схематический план



Краткое описание

Судя по кладке и декору стен здание келий и примыкающие к ним ворота выстроены во второй половине XIII века. Автор и строитель неизвестны, заказчиком являлся монастырь.

Северные монастырские ворота расположены близ северо-восточной круглой башни, арка их опирается на западную стену северо-западной келий и на восточную северных. Северные келии построены одновременно с северо-западными, они тоже были первоначально одноярусными, помещение их в плане прямоугольное с поперечной полуразрушенной стеной.

Северные ворота и келейный корпус редкий памятник архитектуры XIII века. Сохранилось большое число элементов первоначальной конструкции и декоративного убранства.