

7709221000

ПАМЯТНИКИ ИСТОРИИ И КУЛЬТУРЫ СССР
(НЕДВИЖИМЫЕ)

СОЮЗНАЯ РЕСПУБЛИКА РСФСР

Управление по охране памятников Министерства культуры
(наименование республиканского органа охраны памятников)

П А С П О Р Т

Могила композитора

I. НАИМЕНОВАНИЕ ПАМЯТНИКА Мокроусова Бориса Андреевича

II. ТИПОЛОГИЧЕСКАЯ ПРИНАДЛЕЖНОСТЬ

памятник археологии	памятник истории	памятник архитектуры	памятник монумент. иск-ва
	5		

III. ДАТИРОВКА ПАМЯТНИКА (или дата исторического события, с которым связано возникновение памятника — для памятников истории)
1968

IV. АДРЕС (местонахождение) ПАМЯТНИКА Москва, Ленинский р-н, Фрунзенский вал, 50,
Новодевичье к-ще, уч. 6, Р. 37.
(АССР, край, область, район, автономная обл., национальный округ; населенный пункт; пути подъезда)

V. ХАРАКТЕР СОВРЕМЕННОГО ИСПОЛЬЗОВАНИЯ

по первонач. назначению	культурно-просветит.	туристско-экскурсион.	лечебно-оздоровительн.	жилые помещения	хозяйств. венное	не используется
	музей библ. клуб		больн. санат. д/отд.		учреждение торгов. промышл. склад	

ПРИЛОЖЕНИЯ:

- Фото общего вида I
- Фото фрагментов
- Генплан —
- Обмеры: план —
- фасад —
- разрез —
- Схематический план
- охранной зоны —

VI. ИСТОРИЧЕСКИЕ СВЕДЕНИЯ

а)	для памятников археологии	— история возникновения, кем и когда производились разведки и раскопки, место хранения коллекций.
	для памятников истории	— история возникновения: краткая характеристика событий и лиц, в связи с которыми объект приобрел значение памятника.
	для памятников архитектуры и монументального иск-ва	— автор, строитель, заказчик, история создания.

Мокроусов Борис Андреевич

14/27/.2.1909г. — 27.3.1968г.

Советский композитор. Заслуженный деятель Чувашской АССР/1962г./.

В 1936г. Мокроусов окончил Московскую консерваторию /класс Н.Я. Мясковского/. Композитор работал в различных жанрах. Он является автором оперы "Чапаев" /пост.1942г., 2-я ред. под названием "Чапай", пост.1961г., Саратовский театр оперы и балета/ и оперетты "Роза ветров" /пост. 1947г., Ленинградский театр музыкальной комедии/.

Основным направлением творчества Мокроусова стало создание лирических песен в традициях русского музыкального фольклора и городского романса. Песни Бориса Мокроусова отличались мягким лиризмом, задушевностью. К числу наиболее популярных песен-баллад композитора относятся "Заветный камень"/1944/, "Хороши весной в саду цветочки"/1946/, "О родной земле"/1947/, "Одинокая гармонь"/1947/. Мокроусов является автором и таких песен как: "Милый живет в Казани"/1939/, "Песня защитников Москвы"/1942/, "Не тревожь ты себя, не тревожь"/1949/, "Сормовская лирическая"/1949/, "Назначай поскорее свидание"/1953/ и др.

Композитор писал музыку к театральным спектаклям и кинофильмам. Большим успехом пользовались его песни к фильму "Свадьба с приданым" /1953/.

Б.А.Мокроусов удостоен Государственной премии /1948/.

б) перестройки и утраты, изменившие первоначальный облик памятника.

Нет

в) реставрационные работы (общая характеристика, время, автор, место хранения документации)

Не проводились

VII. ОПИСАНИЕ ПАМЯТНИКА

а)	для памятников археологии	— характер культурного слоя, важнейшие находки.
	для памятников истории	— характеристика памятника, наличие, текст и время установления мемориальной доски.
	для памятников архитектуры	— основные особенности планировочной, композиционно-пространственной структуры и конструкций; характер декора фасадов и интерьеров; наличие живописи, скульптуры, прикладного искусства; строительный материал, основные габариты.
	для памятников монумент. иск-ва	— основные особенности композиционного и колористического решения; тексты, материал, техника, размер.

Могила композитора оформлена земляным насаженным холмом прямоугольной формы, поросшим дерном /ок. 207х117см/, выс. 18см. С тыльной стороны в центре холма в металлической раме /выс. - 116см/ укреплен фотопортрет композитора /46х59см/. К раме с фасадной стороны примыкает плита /39х65х2см/ из светло-серого полированного мрамора. На лицевой стороне плиты техникой врезки выполнен текст:

"Композитор
Мокроусов
Борис Андреевич

192709 - 192768 "

На могильном участке имеется родственное захоронение М.И. Мокроусовой /1888 - 1976гг./, родство не установлено, отмеченное плитой из белого полированного мрамора, установленной слева от надгробной плиты композитора. Слева к могильному участку примыкает деревянная скамья.

б) общая оценка общественной, научно-исторической и художественной значимости памятника.

Памятник связан с именем Мокроусова Бориса Андреевича, внесшего вклад в развитие советской музыкальной культуры.

VIII. ОСНОВНАЯ БИБЛИОГРАФИЯ, АРХИВНЫЕ ИСТОЧНИКИ, ИКОНОГРАФИЧЕСКИЙ МАТЕРИАЛ

ЕСЭ, Зизд., Т. 16; Музыкальная энциклопедия, т. 3; "Мастера советской песни"/сб. статей/, М., 19...; Михайловская Н. "Б. Мокроусов" в кн. "Мастера песни", вып. 2, М., 1974; Светланов Е.Ф. "Борис Мокроусов" в кн. "Музыка сегодня"/сб. статей/, М., 1979.

IX. ТЕХНИЧЕСКОЕ СОСТОЯНИЕ

		хорошее	среднее	плохое	аварийное
характеристика общего состояния:					
для памятников археологии	культурного слоя важнейших находок				
для памятников архитектуры и истории	конструкций стен покрытий потолков пола декора фасадов интерьеров				
в интерьере:	живописи скульптуры прикл. иск-ва				
для памятников монументального искусства	цоколя постаменты скульптуры грунта красочного слоя	+			

X. СИСТЕМА ОХРАНЫ

а) категория охраны

союзная	республ.	местная	не состоит
			+

б) дата и № документа о принятии под охрану _____

в) границы охранной зоны и зоны регулирования застройки (краткое описание со ссылкой на утверждающий документ)

г) балансовая принадлежность и конкретное использование Новодевичье бюро похоронного обслуживания Управления коммунальных объектов Мосгорисполкома

д) дата и № охранного документа _____

Дата составления паспорта

Составитель

Малова Л.А.

(ф., и., о., должность или профессия)

Малова

(подпись)

197 г.

Инспектор по охране памятников

Саргисова

(подпись)



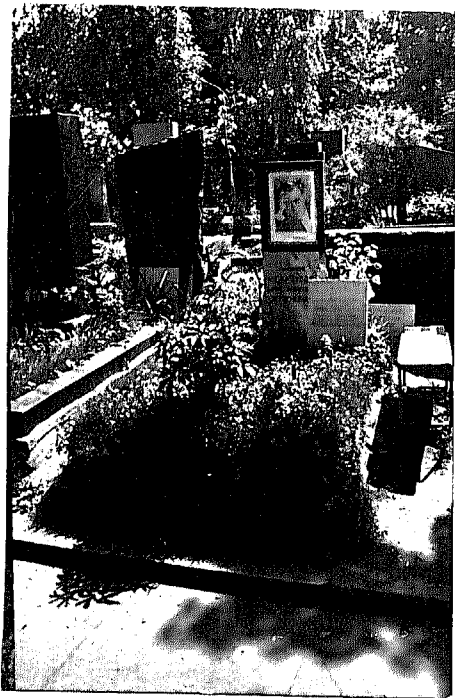


КОММУНИСТ
МОКРОУЕЦ
50980-190988
1875-1968

ПЕТР НЕКРА
1870-1968

УЧЕТНАЯ КАРТОЧКА (оборотная сторона)

Фото или схематический план



Краткое описание

Могила композитора оформлена земляным насыпным холмом прямоугольной формы, поросшим дерном (ок. 207х117см) высотой 18см. С тыльной стороны, в центре холма в металлической раме (высота—116см) укреплен фотопортрет композитора (46х59см). К раме с фасадной стороны примыкает плита (39х65х2см) из светло-серого полированного мрамора.

На лицевой стороне плиты техникой врезки с золочением выполнен текст:

" Композитор
Мокроусов

Борис Андреевич

19²⁷ II 09 — 19²⁷ III 68 "

На могильном участке имеется родственное захоронение М.И. Мокроусовой (1888-1976гг.) родство не установлено, отмеченное плитой из белого полированного мрамора, установленной слева от надгробной плиты композитора.

МИНИСТЕРСТВО КУЛЬТУРЫ СССР * ПАМЯТНИКИ ИСТОРИИ И КУЛЬТУРЫ СССР (недвижимые)
 СОЮЗНАЯ РЕСПУБЛИКА РСФСР Управ. по охр. пам-ков Мин-ва культуры
 Адрес Москва, Фрунзенский вал, 50, Новодевичье кл-ще, уч. 6, ряд 37
 (наименование республиканского органа охраны)
 (АССР, край, область; район, автономная обл.; национальный округ; населенный пункт)

УЧЕТНАЯ КАРТОЧКА

I. НАИМЕНОВАНИЕ ПАМЯТНИКА Могила композитора Мокроусова Бориса Андреевича

II. ТИПОЛОГИЧЕСКАЯ
ПРИНАДЛЕЖНОСТЬ

памятник археологии	памятник истории	памятник архитектуры	памятник монумент. ис-ва
	5		

III. ДАТИРОВКА ПАМЯТНИКА

1968г.

IV. ХАРАКТЕР
СОВРЕМЕННОГО
ИСПОЛЬЗОВАНИЯ

по перво- начальному назначению	культурно- просвети- тельное	туристско- экскурсион- ное	лечебно- оздорови- тельное	жилие помещения	хозяйствен- ное	не исполь- зуется
+						

предлож. по использ.

V. ХАРАКТЕРИСТИКА
ТЕХНИЧЕСКОГО СОСТОЯНИЯ

хорошее	среднее	плохое	аварийное
+			

VI. КАТЕГОРИЯ ОХРАНЫ

союзная	республ.	местная	не состоит
			+

наличие утвержденной охранной зоны

да	нет
	+

VII. НАЛИЧИЕ ДОКУМЕНТАЦИИ

паспорт	фотографии	обмеры	реставрационные материалы
+	+		

место хранения документов

органы охраны			реставрационные мастерские		музей, архив.
союзный	республикан.	местный	республикан.	местные	НИИ
+	+	+			

Дата составления карточки

сентябрь 1980.

М. П.

Составитель Малова Л.А. *Малова*
 (ф., и., о., должность или профессия, подпись)

Инспектор по охране памятников *Дарин*
 (ф., и., о., подпись)

