

4710928268

ПАМЯТНИКИ ИСТОРИИ И КУЛЬТУРЫ СССР (недвижимые)

СОЮЗНАЯ РЕСПУБЛИКА РСФСР Министерство культуры

Государственная инспекция по охране памятников истории и культуры
(наименование республиканского органа охраны памятников)

П А С П О Р Т

I. НАИМЕНОВАНИЕ ПАМЯТНИКА Могила Героя Советского Союза Широова Петра Петровича

II. ТИПОЛОГИЧЕСКАЯ ПРИНАДЛЕЖНОСТЬ

памятник археологии	памятник истории	памятник архитектуры	памятник монумент. иск-ва
	5,2		

III. ДАТИРОВКА ПАМЯТНИКА (или дата исторического события, с которым связано возникновение памятника—для памятников истории)
1953 гг.

IV. АДРЕС (местонахождение) ПАМЯТНИКА Г.Москва, Ленинский р-н, Новодевичье кл.старое, № 4, ряд 23, мог. 12
(АССР, край, область, район, автономная обл., национальный округ; населенный пункт; пути подъезда)

V. ХАРАКТЕР СОВРЕМЕННОГО ИСПОЛЬЗОВАНИЯ

по первонач. назначению	культурно-просветит.	туристско-экскурсион.	лечебно-оздоровительн.	жилые помещения	хозяйственное	не используется
+	музей библ. клуб		больн. санат. д/отд.		учреждение торгов. промышл. склад	

ПРИЛОЖЕНИЯ:

- Фото общего вида — 1
- Фото фрагментов — 1
- Генплан —
- Обмеры: план —
- фасад —
- разрез —
- Схематический план охранной зоны —

VI. ИСТОРИЧЕСКИЕ СВЕДЕНИЯ

- а) { для памятников археологии — истории возникновения, кем и когда производились раскопки и раскопки, место хранения коллекций.
- для памятников истории — история возникновения: краткая характеристика событий и лиц, в связи с которыми объект приобрел значение памятника.
- для памятников архитектуры и монументального искусства — автор, строитель, заказчик, история создания.

Ширшов Петр Петрович (1905-1953).

Ученый, полярный исследователь, государственный деятель.

Участник ряда полярных экспедиций, в том числе легендарной экспедиции "Северный полюс 1". Депутат Верховного Совета Союза ССР. Во время войны и после нее Министр Морского флота СССР, обеспечивавшего перевозки морем. Именем П. П. Ширшова назван корабль и улицы в Москве и других городах.

Океанограф, гидробиолог, академик с 1939 года. За проявленные героизм в деле выполнения правительственных заданий в 1938 году Ширшову П. П. присвоено звание Героя.

Участник исторических плаваний по Северному морскому пути на "Сибиряков" (1932), "Челюскине" (1933-1934).

Основные научные работы относятся к исследованию планктона морей.

Работал гидробиологом на станции "Северный полюс", где установил, что Северный Ледовитый океан не является безжизненным.

Награжден тремя орденами Ленина, четырьмя другими орденами, а также медалями.

б) перестройки и утраты, изменившие первоначальный облик памятника.

Утрат и изменений нет

в) реставрационные работы (общая характеристика, время, автор, место хранения документации)

реставрационные работы не проводились

VII. ОПИСАНИЕ ПАМЯТНИКА

а)	для памятников археологии	— характер культурного слоя, важнейшие находки.
	для памятников истории	— характеристика памятника, наличие, текст и время установления мемориальной доски
	для памятников архитектуры	— основные особенности планировочной, композиционно-пространственной структуры и конструкций; характер декора фасадов и интерьеров; наличие живописи, скульптуры, прикладного искусства; строительный материал, основные габариты.
	для памятников монумент. иск-ва	— основные особенности композиционного и колористического решения; тексты, материал, техника, размер.

Высокая прямоугольная стела, состоящая из двух частей. Верхняя из белого мрамора, на которой вырублен поясной портрет в профиль П.П.Ширшова, ведущего научные наблюдения в Арктике. Нижняя часть стелы из темного мрамора с картой полярной части северного полушария и маршрутом дрейфа станции "Северный полюс". Надпись:

"Академик полярный исследователь Герой Советского Союза Петр Петрович Ширшов 1905 - 1953".

Высота стелы - 2.60, ширина - 80, толщина - 45.

выложен

Могильный участок серыми гранитными плитами; справа блок белого камня в виде скамьи. Размер могильного участка: 190x190см.
Скульптор Н.В.Крандиевская, 1954г.

б) общая оценка общественной, научно-исторической и художественной значимости памятника.

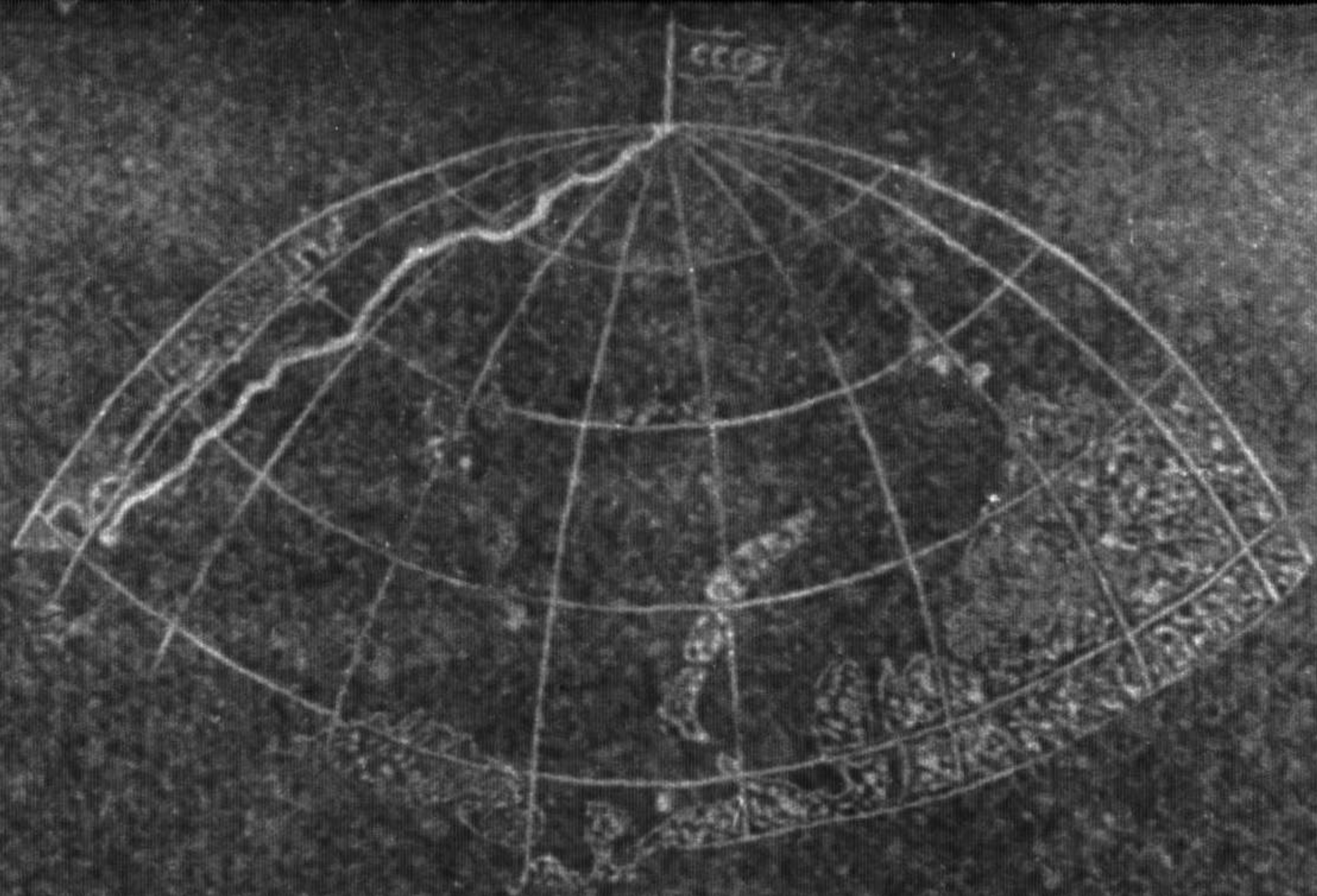
Увековечение памяти Героя Советского Союза академика, полярного исследователя Ширшова Петра Петровича (1905-1953)

VIII. ОСНОВНАЯ БИБЛИОГРАФИЯ, АРХИВНЫЕ ИСТОЧНИКИ, ИКОНОГРАФИЧЕСКИЙ МАТЕРИАЛ.

В "Правде" 19 февраля 1953г. опубликован некролог ВСЭ, т.48, стр.66, 1953г. изд.

Лит. Богоров В.Г. "Академик Петр Петрович Ширшов"

Известия Академии Наук СССР. Серия Географическая". 1953г. № 3

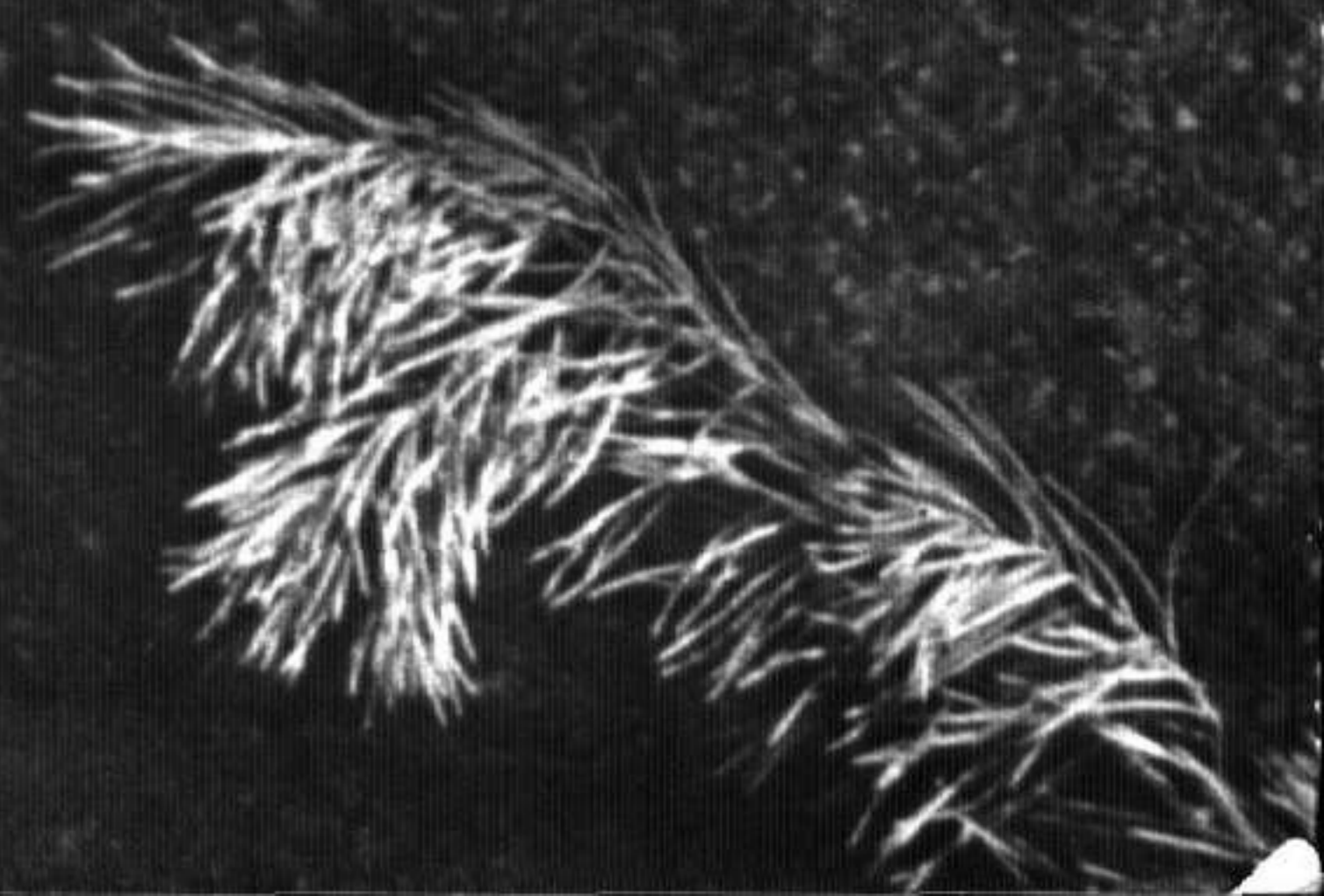


АКАДЕМИК
ПОЛЯРНЫЙ ИССЛЕДОВАТЕЛЬ
ГЕРОИ СОВЕТСКОГО СОЮЗА

ПЕТР ПЕТРОВИЧ

ШИРШОВ

1905-1953





Академик
Литературно-исследовательского
Института Академии Наук СССР
ПЕТР ПЕТРОВИЧ
ШИРШОВ
1903-1953

2.2./2.5./ I.32.I

МИНИСТЕРСТВО КУЛЬТУРЫ СССР • ПАМЯТНИКИ ИСТОРИИ И КУЛЬТУРЫ СССР (недвижимые) _____ (индекс)
 СОЮЗНАЯ РЕСПУБЛИКА РСФСР Гос. инспекция по охране памятников
 (наименование республиканского органа охраны)
 Адрес Московская обл., г. Москва, Ленинский р-н, Новодевичье кл., старое №4,
 (АССР, край, область; район, автономная обл.; национальный округ; населенный пункт)
 ряд - 23, мор. - 12

УЧЕТНАЯ КАРТОЧКА

I. НАИМЕНОВАНИЕ ПАМЯТНИКА Могила П.П. Ширшова - Героя Советского Союза

II. ТИПОЛОГИЧЕСКАЯ ПРИНАДЛЕЖНОСТЬ

памятник археологии	памятник истории	памятник архитектуры	памятник монумент. ис-ва
	2,5		

III. ДАТИРОВКА ПАМЯТНИКА 1953 г.

IV. ХАРАКТЕР СОВРЕМЕННОГО ИСПОЛЬЗОВАНИЯ

по перво-начальному назначению	культурно-просветительное	туристско-экскурсионное	лечебно-оздоровительн.	жилищные помещения	хозяйствен-ное	не исполь-зуется
+						

предлож. по использ. _____

V. ХАРАКТЕРИСТИКА ТЕХНИЧЕСКОГО СОСТОЯНИЯ

хорошее	среднее	плохое	аварийное
+			

VI. КАТЕГОРИЯ ОХРАНЫ

союзная	республ.	местная	не состоит
			+

наличие утвержденной охранной зоны

да	нет
	+

VII. НАЛИЧИЕ ДОКУМЕНТАЦИИ

паспорт	фотографии	обмеры	реставрационные материалы
+	+		

место хранения документов

органы охраны			реставрационные мастерские		музей, архив, НИИ
союзный	республикан.	местный	республикан.	местные	
+	+				

Дата составления карточки 22 мая 1974 г.

М. П. *
 Составитель Ворожцов В. А. инспектор
 (ф. и. о., должность или профессия, подпись)
Упр. культ.-просвет. упр. р-на
В.В.В.

Инспектор по охране памятников В.С.С.
 (ф. и. о., подпись)

