



ПРАВИТЕЛЬСТВО МОСКВЫ
ДЕПАРТАМЕНТ КУЛЬТУРНОГО НАСЛЕДИЯ ГОРОДА МОСКВЫ

П Р И К А З

22 ноября 2018 г.

№ 956

**О включении выявленного объекта культурного наследия
"Учебные корпуса Сельскохозяйственной академии имени
К.А.Тимирязева, конец 1920-х – начало 1930-х гг., архитектор
Б.М.Иофан: - "Колхозный" корпус, конец 1920-х – начало 1930-х гг.; -
Административный корпус, конец 1920-х – 1931 гг.; -
"Агропедагогический" корпус, конец 1920-х – начало 1930-х гг.; - Корпус
химических лабораторий, конец 1920-х – начало 1930-х гг.",
расположенного по адресам:
г. Москва, ул. Лиственничная аллея, д. 2; д. 3; д. 4; д. 6, в единый
государственный реестр объектов культурного наследия (памятников
истории и культуры) народов Российской Федерации в качестве объекта
культурного наследия регионального значения (ансамбля),
об утверждении границ его территории и предмета охраны**

В соответствии со статьями 3.1, 18 Федерального закона от 25 июня 2002 г. № 73-ФЗ "Об объектах культурного наследия (памятниках истории и культуры) народов Российской Федерации", постановлением Правительства Москвы от 27 октября 2015 г. № 700-ПП "Об утверждении Положения о включении выявленного объекта культурного наследия в единый государственный реестр объектов культурного наследия (памятников истории и культуры) народов Российской Федерации в качестве объекта культурного наследия регионального значения или объекта культурного наследия местного (муниципального) значения" **приказываю:**

1. Согласиться с заключением (актом) государственной историко-культурной экспертизы от 1 ноября 2018 г., выполненным аттестованным экспертом по проведению государственной историко-культурной экспертизы Е.С.Башировой (приказ Министерства культуры Российской Федерации от 20 января 2016 г. № 212), содержащим вывод об обоснованности включения выявленного объекта культурного наследия "Учебные корпуса Сельскохозяйственной академии имени К.А.Тимирязева, конец 1920-х –

начало 1930-х гг., архитектор Б.М.Иофан: - "Колхозный" корпус, конец 1920-х – начало 1930-х гг.; - Административный корпус, конец 1920-х – 1931 гг.; - "Агропедагогический" корпус, конец 1920-х – начало 1930-х гг.; - Корпус химических лабораторий, конец 1920-х – начало 1930-х гг.", расположенного по адресам: г. Москва, ул. Лиственничная аллея, д. 2; д. 3; д. 4; д. 6, в единый государственный реестр объектов культурного наследия (памятников истории и культуры) народов Российской Федерации в качестве объекта культурного наследия регионального значения (ансамбля).

2. Включить выявленный объект культурного наследия "Учебные корпуса Сельскохозяйственной академии имени К.А.Тимирязева, конец 1920-х – начало 1930-х гг., архитектор Б.М.Иофан: - "Колхозный" корпус, конец 1920-х – начало 1930-х гг.; - Административный корпус, конец 1920-х – 1931 гг.; - "Агропедагогический" корпус, конец 1920-х – начало 1930-х гг.; - Корпус химических лабораторий, конец 1920-х – начало 1930-х гг.", расположенный по адресам: г. Москва, ул. Лиственничная аллея, д. 2; д. 3; д. 4; д. 6, в единый государственный реестр объектов культурного наследия (памятников истории и культуры) народов Российской Федерации в качестве объекта культурного наследия регионального значения (ансамбля) с наименованием "Учебные корпуса Сельскохозяйственной академии имени К.А.Тимирязева, начало 1930-х гг., архитектор Б.М.Иофан" и адресами: г. Москва, ул. Лиственничная аллея, д. 2; д. 3; д. 4; д. 6, в составе согласно приложению 1 к настоящему приказу.

3. Утвердить границы территории объекта культурного наследия регионального значения (ансамбля) "Учебные корпуса Сельскохозяйственной академии имени К.А.Тимирязева, начало 1930-х гг., архитектор Б.М.Иофан", расположенного по адресам: г. Москва, ул. Лиственничная аллея, д. 2; д. 3; д. 4; д. 6, согласно приложению 2 к настоящему приказу.

4. Утвердить режим использования территории объекта культурного наследия регионального значения (ансамбля) "Учебные корпуса Сельскохозяйственной академии имени К.А.Тимирязева, начало 1930-х гг., архитектор Б.М.Иофан", расположенного по адресам: г. Москва, ул. Лиственничная аллея, д. 2; д. 3; д. 4; д. 6, согласно приложению 3 к настоящему приказу.

5. Утвердить предмет охраны объекта культурного наследия регионального значения (ансамбля) "Учебные корпуса Сельскохозяйственной академии имени К.А.Тимирязева, начало 1930-х гг., архитектор Б.М.Иофан", расположенного по адресам: г. Москва, ул. Лиственничная аллея, д. 2; д. 3; д. 4; д. 6, согласно приложению 4 к настоящему приказу.

6. Исключить выявленный объект культурного наследия "Учебные

корпуса Сельскохозяйственной академии имени К.А.Тимирязева, конец 1920-х – начало 1930-х гг., архитектор Б.М.Иофан: - "Колхозный" корпус, конец 1920-х – начало 1930-х гг.; - Административный корпус, конец 1920-х – 1931 гг.; - "Агропедагогический" корпус, конец 1920-х – начало 1930-х гг.; - Корпус химических лабораторий, конец 1920-х – начало 1930-х гг." из перечня выявленных объектов культурного наследия города Москвы.

7. Признать утратившими силу пункты 2 и 3 приказа Департамента культурного наследия города Москвы от 23 ноября 2017 г. № 937 "О включении объекта, обладающего признаками объекта культурного наследия, расположенного по адресам: г. Москва, ул. Лиственничная аллея, д. 2; д. 3; д. 4; д. 6, в перечень выявленных объектов культурного наследия города Москвы и об утверждении границ его территории, а также об отказе во включении объекта, обладающего признаками объекта культурного наследия, расположенного по адресам: г. Москва, ул. Лиственничная аллея, д. 12; д. 12, стр. 2; д. 12, стр. 3; д. 12, стр. 4; д. 14; д. 14Б; д. 16, д. 18, корп. 1, в перечень выявленных объектов культурного наследия города Москвы".

8. Контроль за выполнением настоящего приказа возложить на заместителя руководителя Департамента культурного наследия города Москвы – главного археолога города Москвы Л.В.Кондрашева.

Руководитель



А.А.Емельянов

Приложение 1
к приказу Департамента
культурного наследия города Москвы
от "22" ноября 2018 г. № 956

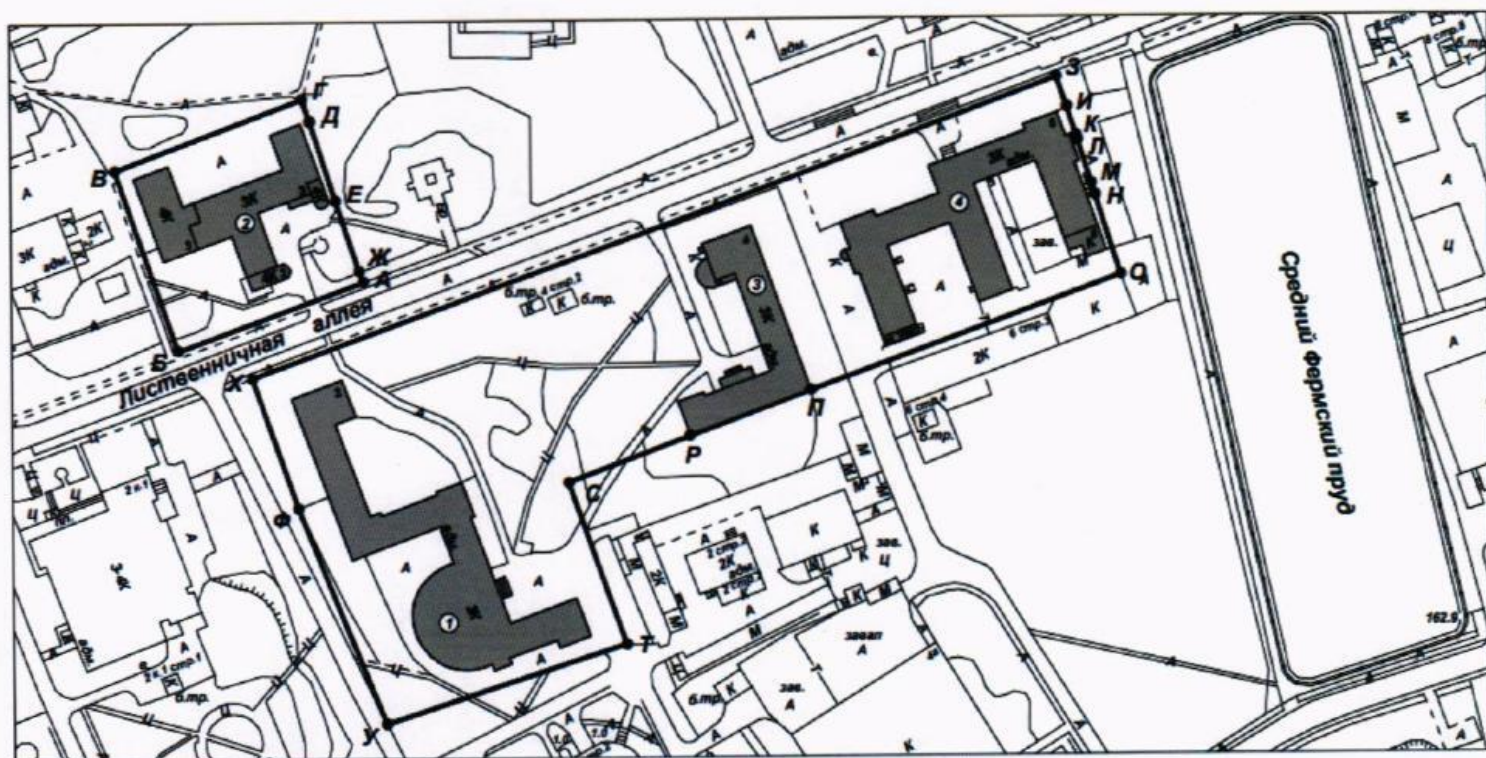
**Состав объекта культурного наследия регионального значения
(ансамбля) "Учебные корпуса Сельскохозяйственной академии имени
К.А.Тимирязева, начало 1930-х гг., архитектор Б.М.Иофан",
расположенного по адресам: г. Москва, ул. Лиственничная аллея,
д. 2; д. 3; д. 4; д. 6**

№ п/п	Наименование, вид объекта культурного наследия	Адрес (местоположение) объекта культурного наследия
1	"Колхозный" корпус, начало 1930-х гг." (памятник)	г. Москва, ул. Лиственничная аллея, д. 2
2	"Административный корпус, начало 1930-х гг., 2-я половина 1930-х гг." (памятник)	г. Москва, ул. Лиственничная аллея, д. 3
3	"Агропедагогический" корпус, начало 1930-х гг." (памятник)	г. Москва, ул. Лиственничная аллея, д. 4
4	"Корпус химических лабораторий, начало 1930-х гг." (памятник)	г. Москва, ул. Лиственничная аллея, д. 6

Приложение 2
к приказу Департамента
культурного наследия города Москвы
от "22" ноября 2018 г. № 956

**Границы территории объекта культурного наследия
регионального значения (ансамбля)
"Учебные корпуса Сельскохозяйственной академии имени
К.А.Тимирязева, начало 1930-х гг., архитектор Б.М.Иофан",
расположенного по адресам: г. Москва, ул. Лиственничная аллея,
д. 2; д. 3; д. 4; д. 6**

**1. Графическое описание местоположения границ территории
объекта культурного наследия**



Условные обозначения:

- - границы территории объекта культурного наследия;
- А** - характерные (поворотные) точки границ территории объекта культурного наследия;
- - объекты культурного наследия (памятники):
 - ① - "Колхозный" корпус, начало 1930-х гг., расположенный по адресу: г. Москва, ул. Лиственничная аллея, д. 2;

- ② - "Административный корпус, начало 1930-х гг., 2-я половина 1930-х гг.", расположенный по адресу: г. Москва, ул. Лиственничная аллея, д. 3;
- ③ - "Агропедагогический" корпус, начало 1930-х гг." расположенный по адресу: г. Москва, ул. Лиственничная аллея, д. 4;
- ④ - "Корпус химических лабораторий, начало 1930-х гг." расположенный по адресу: г. Москва, ул. Лиственничная аллея, д. 6.

2. Перечень координат характерных (поворотных) точек границ территории объекта культурного наследия

3.

Обозначение характерной (поворотной) точки	Координаты характерных (поворотных) точек в местной системе координат (МСК)	
	X	Y
А	3501,21	18584,59
Б	3435,27	18561,04
В	3413,35	18623,93
Г	3479,95	18648,67
Д	3482,59	18640,93
Е	3491,75	18613,04
Ж	3500,17	18587,65
А	3501,21	18584,59

З	3747,92	18654,76
И	3751,75	18644,00
К	3755,18	18633,83
Л	3755,51	18632,96
М	3760,67	18617,94
Н	3762,27	18613,62
О	3770,38	18584,59
П	3660,08	18544,93
Р	3616,83	18528,87
С	3573,58	18512,9
Т	3594,04	18455,66
У	3508,81	18428,03
Ф	3477,99	18504,27
Х	3461,46	18551,25
З	3747,92	18654,76

**Режим использования территории
объекта культурного наследия регионального значения (ансамбля)
"Учебные корпуса Сельскохозяйственной академии имени
К.А.Тимирязева, начало 1930-х гг., архитектор Б.М.Иофан",
расположенного по адресам: г. Москва, ул. Лиственничная аллея,
д. 2; д. 3; д. 4; д. 6**

На территории объекта культурного наследия регионального значения:

1. Разрешается:

1.1. Проведение работ по сохранению объекта культурного наследия или его отдельных элементов, сохранению историко-градостроительной или природной среды объекта культурного наследия, в том числе устройство современных сходов и ступеней, пандусов, подпорных стенок откосов и ограждений.

1.2. Проведение изыскательских, проектных, земляных, хозяйственных и иных работ, осуществление которых не может ухудшить состояние объекта культурного наследия, нарушить его целостность и сохранность.

1.3. Озеленение и благоустройство территории.

1.4. Прокладка и реконструкция (ремонт, капитальный ремонт) дорог и элементов их обустройства, а также инженерных коммуникаций и сооружений, не нарушающие целостность объекта культурного наследия и не создающие угрозы его повреждения, разрушения или уничтожения, угрозы пожара.

1.5. Проведение археологических полевых работ.

1.6. Освоение подземного пространства в соответствии с проектом приспособления объекта культурного наследия к современному использованию при условии отсутствия негативного влияния на сохранность данного объекта культурного наследия в его исторической среде.

1.7. Ведение хозяйственной деятельности, не противоречащей требованиям обеспечения сохранности объекта культурного наследия и позволяющей обеспечить функционирование объекта культурного наследия в современных условиях.

2. Обеспечивается:

2.1. Запрет или ограничение движения транспортных средств в случае, если движение транспортных средств создает угрозу нарушения целостности

и сохранности объекта культурного наследия.

2.2. Доступность объекта культурного наследия в целях его экспонирования, сохранения его традиционного визуального восприятия с основных видовых точек и смотровых площадок.

2.3. Реализация мер пожарной безопасности.

2.4. Реализация мер экологической безопасности.

2.5. Защита объекта культурного наследия от динамических воздействий.

3. Запрещается:

3.1. Проведение строительных работ, за исключением работ по сохранению объекта культурного наследия или его отдельных элементов, сохранению историко-градостроительной или природной среды объекта культурного наследия.

3.2. Увеличение объемно-пространственных характеристик, существующих на территории объекта культурного наследия объектов капитального строительства.

3.3. Искажение традиционных характеристик эволюционно сложившейся композиции застройки исторического владения.

3.4. Искажение характеристик природного ландшафта, композиционно связанного с объектом культурного наследия.

Предмет охраны
объекта культурного наследия регионального значения (ансамбля)
"Учебные корпуса Сельскохозяйственной академии имени
К.А.Тимирязева, начало 1930-х гг., архитектор Б.М.Иофан",
расположенного по адресам: г. Москва, ул. Лиственничная аллея,
д. 2; д. 3; д. 4; д. 6

Предметом охраны объекта культурного наследия являются:

1. Ансамбль:

местоположение и градостроительные характеристики ансамбля, его роль в композиционно-планировочной структуре застройки Лиственничной аллеи (согласно схеме предмета охраны);

объемно-пространственная композиция ансамбля 1930-х годов, в том числе габариты, высотные и силуэтные характеристики зданий;

пространственно-планировочная структура ансамбля начала 1930-х годов, включая местоположение зданий, соотношение застроенных и незастроенных территорий.

2. "Колхозный" корпус, начало 1930-х гг. (д. 2):

местоположение и градостроительные характеристики здания, его роль в композиционно-планировочной структуре застройки ансамбля (согласно схеме предмета охраны);

объемно-пространственная композиция разновысотного, усложненной формы в плане здания начала 1930-х годов, включая полукруглую в плане часть объема, ризалиты, крыльцо главного входа, высотные отметки по венчающим карнизам (согласно схеме предмета охраны);

крыши начала 1930-х годов, их конструкции, конфигурация, материал, характер кровельного покрытия, высотные отметки по конькам;

композиционное решение и архитектурно-художественное оформление фасадов здания 1930-х годов, в том числе местоположение, форма, размер, оформление оконных и дверных проемов, венчающий карниз, пилястры, филенки, руст (согласно схеме предмета охраны);

материал и характер отделки фасадных поверхностей 1930-х годов, включая штукатурку, руст;

колористическое решение фасадов 1930-х годов;

пространственно-планировочная структура интерьеров здания начала 1930-х годов, в пределах капитальных стен, опорных конструкций и перекрытий (согласно схеме предмета охраны);

капитальные стены, опоры, балки перекрытий начала 1930-х годов, их конструкция и материал (согласно схеме предмета охраны);

лестницы начала 1930-х годов, их местоположение, материал, конструкция, включая каменные площадки и марши, металлическое ограждение (согласно схеме предмета охраны);

характер оформления заполнений оконных, включая рисунок расстекловки, и дверных проемов начала 1930-х годов.

3. Административный корпус, начало 1930-х гг., 2-я половина 1930-х гг. (д. 3):

местоположение и градостроительные характеристики здания, его роль в композиционно-планировочной структуре застройки ансамбля (согласно схеме предмета охраны);

объемно-пространственная композиция трехэтажного, частью четырехэтажного, усложненной формы в плане здания 1930-х годов, в том числе два скругленных выступа лестничных клеток, завершенные площадками-террасами с полукруглыми козырьками, крыльца входов, высотные отметки по венчающим карнизам (согласно схеме предмета охраны);

крыша 1930-х годов, ее конструкция, конфигурация, материал, характер кровельного покрытия, высотные отметки по конькам;

композиционное решение и архитектурно-художественное оформление фасадов 1930-х годов, в том числе местоположение, форма, размер, оформление оконных и дверных проемов, полукруглые козырьки над площадками-террасами, белые монолитные перемычки над горизонтальными окнами лестницы, венчающий карниз (согласно схеме предмета охраны);

материал и характер отделки фасадных поверхностей 1930-х годов, неоштукатуренные кирпичные стены, оштукатуренные монолитные перемычки;

колористическое решение фасадов 1930-х годов;

пространственно-планировочная структура интерьеров здания 1930-х годов в пределах капитальных стен, опорных конструкций и перекрытий (согласно схеме предмета охраны);

капитальные стены, опоры, балки перекрытий 1930-х годов, их конструкция и материал, включая кессоны открытой балочной системы (согласно схеме предмета охраны);

лестницы 1930-х годов, их местоположение, материал, конструкция, включая каменные площадки и марши, металлическое ограждение (согласно схеме предмета охраны);

характер оформления заполнений оконных, включая рисунок расстекловки, и дверных проемов 1930-х годов.

4. "Агропедагогический" корпус, начало 1930-х гг. (д. 4):

местоположение и градостроительные характеристики здания, его роль в композиционно-планировочной структуре застройки ансамбля (согласно схеме предмета охраны);

объемно-пространственная композиция трехэтажного усложненной формы в плане здания начала 1930-х годов, полукруглый в плане выступ бывших лоджий-соляриев, крыльцо главного входа; в том числе высотные отметки по венчающим карнизам (согласно схеме предмета охраны);

крыша начала 1930-х годов, ее конструкция, конфигурация, материал, характер кровельного покрытия, отметки по конькам;

композиционное решение и архитектурно-художественное оформление фасадов начала 1930-х годов, в том числе местоположение, форма, размер, оформление оконных и дверных проемов, венчающий карниз (согласно схеме предмета охраны);

материал и характер отделки фасадных поверхностей начала 1930-х годов, неоштукатуренные кирпичные стены;

колористическое решение фасадов начала 1930-х годов;

пространственно-планировочная структура интерьеров здания начала 1930-х годов в пределах капитальных стен, опорных конструкций и перекрытий (согласно схеме предмета охраны);

капитальные стены, опоры, балки перекрытий начала 1930-х годов, их конструкция и материал, включая кессоны открытой балочной системы (согласно схеме предмета охраны);

лестницы начала 1930-х годов, их местоположение, материал, конструкция, включая каменные площадки и марши, металлическое ограждение (согласно схеме предмета охраны);

характер оформления заполнений оконных, включая рисунок расстекловки, и дверных проемов начала 1930-х годов.

5. Корпус химических лабораторий, начало 1930-х гг. (д. 6):

местоположение и градостроительные характеристики здания, его роль в композиционно-планировочной структуре застройки ансамбля (согласно схеме предмета охраны);

объемно-пространственная композиция трехэтажного усложненной формы в плане здания начала 1930-х годов, два полукруглых в плане выступа лестниц, крыльцо главного входа, в том числе высотные отметки по венчающим карнизам (согласно схеме предмета охраны);

крыша начала 1930-х годов, ее конструкция, конфигурация, материал, характер кровельного покрытия, отметки по конькам;

композиционное решение и архитектурно-художественное оформление фасадов начала 1930-х годов, в том числе местоположение, форма, размер, оформление оконных и дверных проемов,

полуцилиндрические выступы лестничных блоков со сплошным остеклением с тонкими металлическими оконными переплетами, венчающие карнизы (согласно схеме предмета охраны);

материал и характер отделки фасадных поверхностей начала 1930-х годов, неоштукатуренные кирпичные стены;

колористическое решение фасадов начала 1930-х годов;

пространственно-планировочная структура интерьеров здания начала 1930-х годов в пределах капитальных стен, опорных конструкций и перекрытий (согласно схеме предмета охраны);

капитальные стены, опоры, балки перекрытий начала 1930-х годов, их конструкция и материал (согласно схеме предмета охраны);

лестницы начала 1930-х годов, их местоположение, материал, конструкция, включая каменные площадки и марши, металлическое ограждение (согласно схеме предмета охраны);

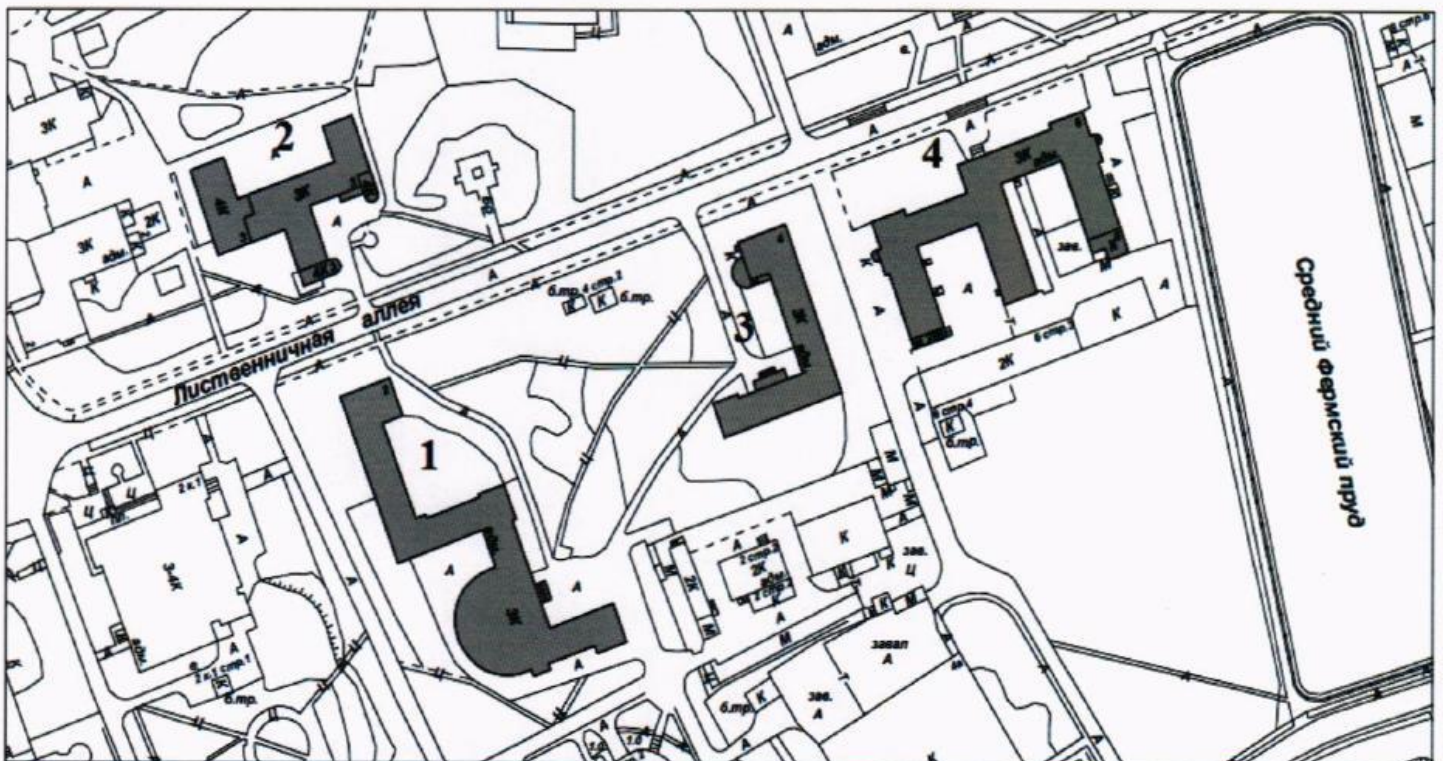
характер оформления заполнений оконных, включая рисунок расстекловки, и дверных проемов начала 1930-х годов.

Изменение предмета охраны может быть осуществлено в порядке и случаях, предусмотренных законодательством об объектах культурного наследия.

Приложение к предмету охраны объекта культурного наследия регионального значения (ансамбля) "Учебные корпуса Сельскохозяйственной академии имени К.А.Тимирязева, начало 1930-х гг., архитектор Б.М.Иофан", расположенного по адресам: г. Москва, ул. Лиственничная аллея, д. 2; д. 3; д. 4; д. 6

Схема предмета охраны
объекта культурного наследия регионального значения (ансамбля)
"Учебные корпуса Сельскохозяйственной академии имени К.А.Тимирязева,
начало 1930-х гг., архитектор Б.М.Иофан", расположенного по адресам:
г. Москва, ул. Лиственничная аллея,
д. 2; д. 3; д. 4; д. 6

1. Местоположение и градостроительные характеристики ансамбля
и входящих в его состав памятников



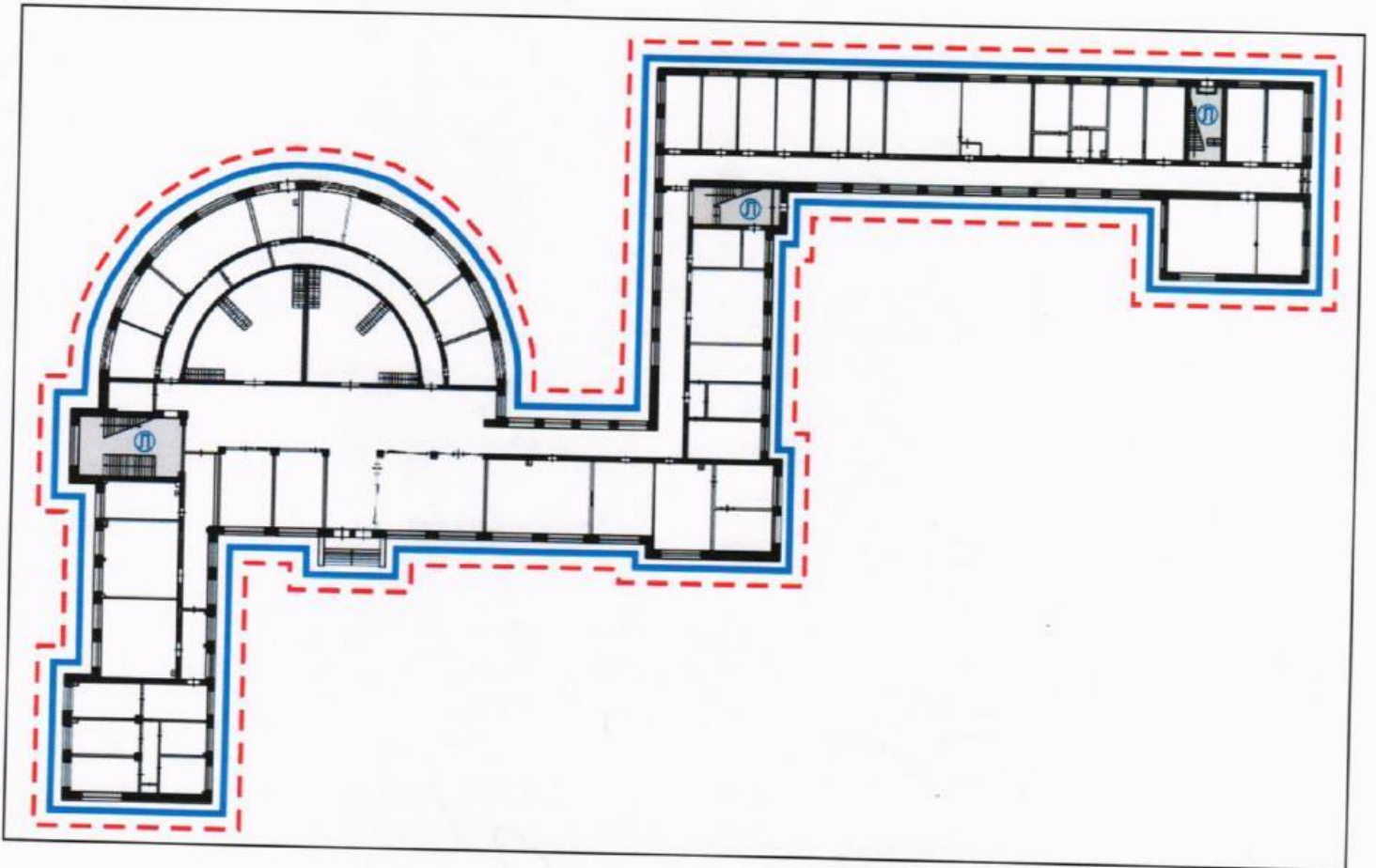
Условные обозначения:

■ - объекты культурного наследия (памятники).

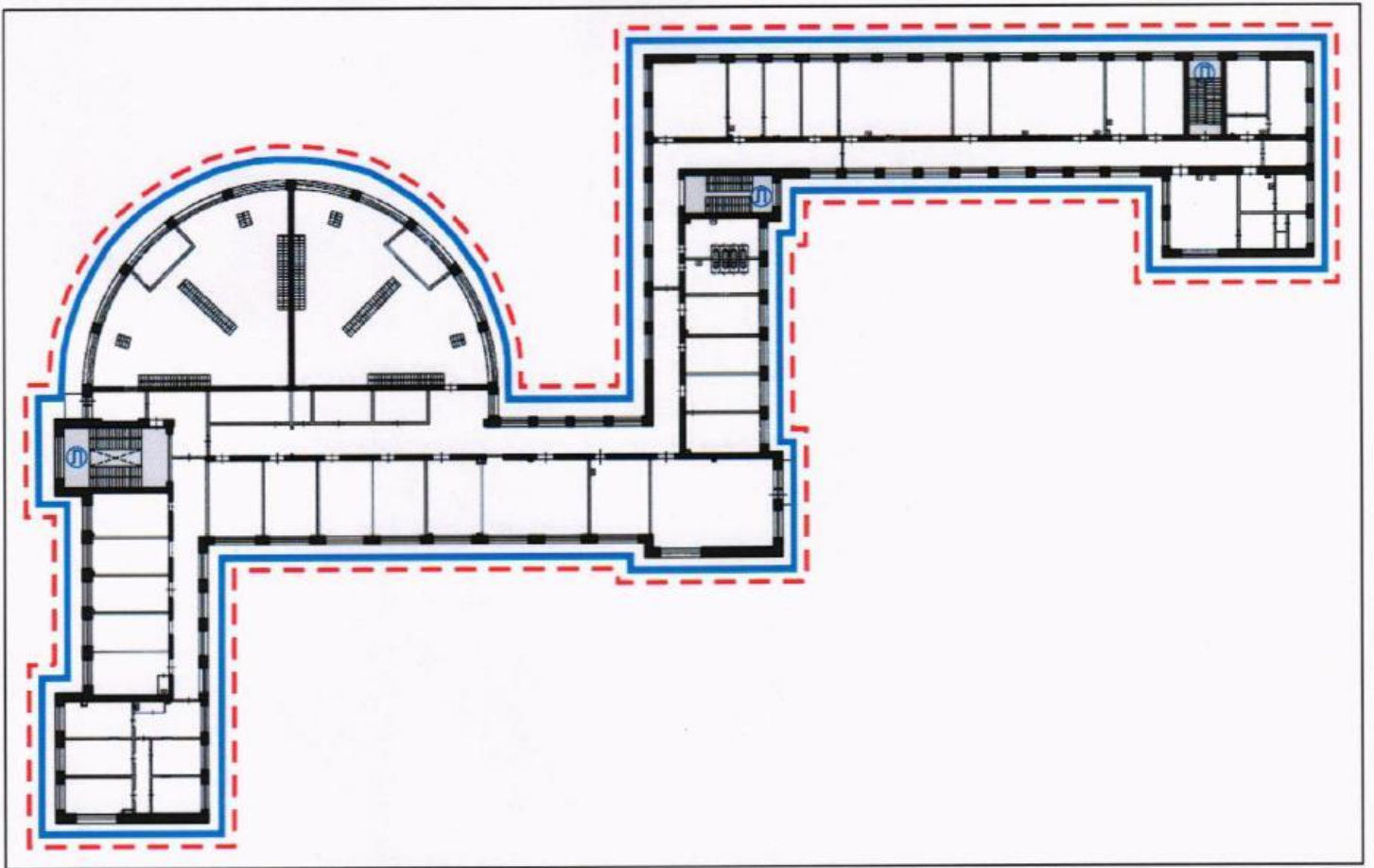
1. "Колхозный" корпус, начало 1930-х гг.", расположенный по адресу: г. Москва, ул. Лиственничная аллея, д. 2.
2. "Административный корпус, начало 1930-х гг., 2-я половина 1930-х гг.", расположенный по адресу: г. Москва, ул. Лиственничная аллея, д. 3.
3. "Агропедагогический" корпус, начало 1930-х гг.", расположенный по адресу: г. Москва, ул. Лиственничная аллея, д. 4.
4. "Корпус химических лабораторий, начало 1930-х гг.", расположенный по адресу: г. Москва, ул. Лиственничная аллея, д. 6.

2. Объект культурного наследия (памятник) "Колхозный" корпус, начало 1930-х гг.", расположенный по адресу: г. Москва, ул. Лиственничная аллея, д. 2

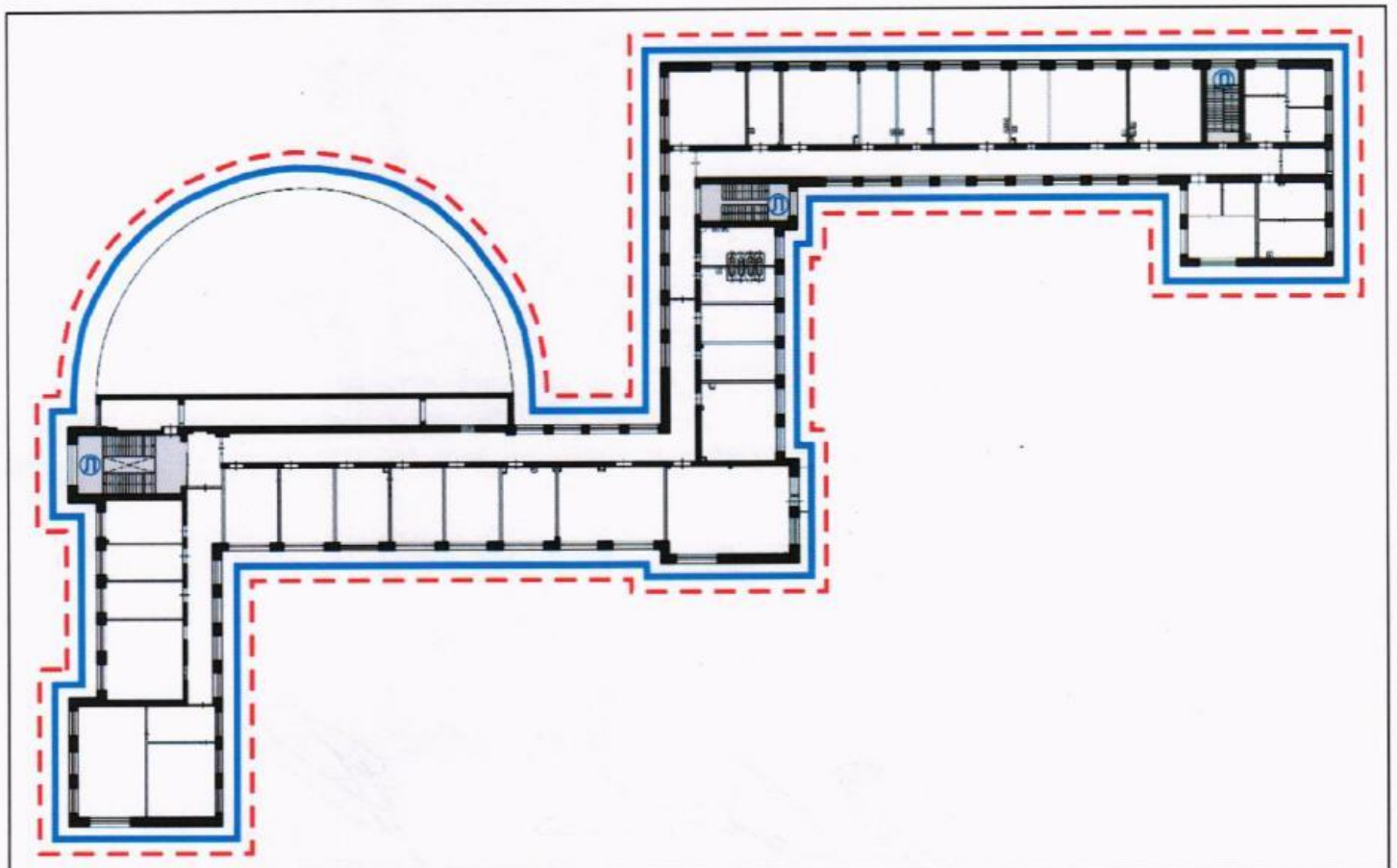
2.1. Первый этаж



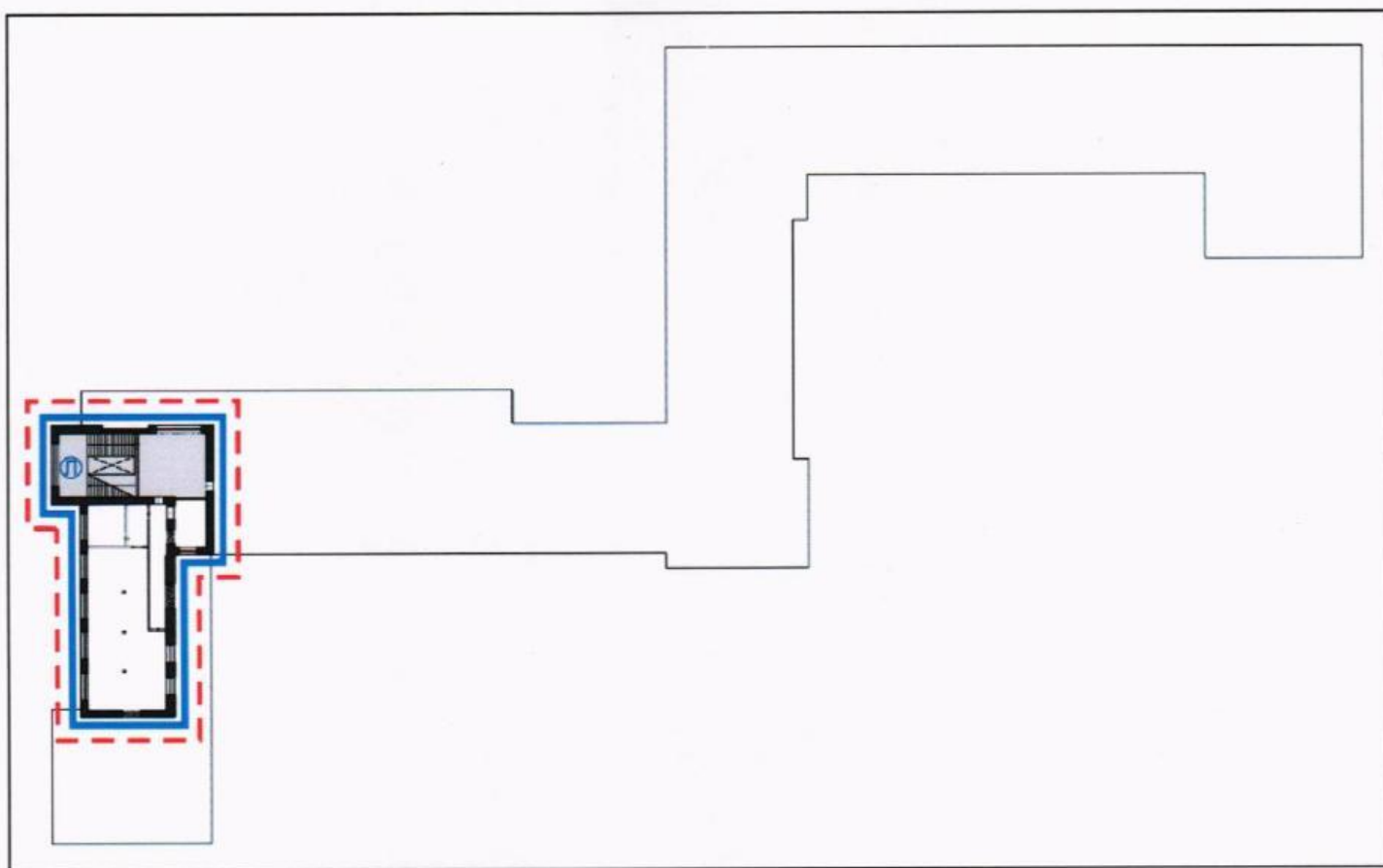
2.2. Второй этаж








2.3. Третий этаж



2.4. Четвертый этаж

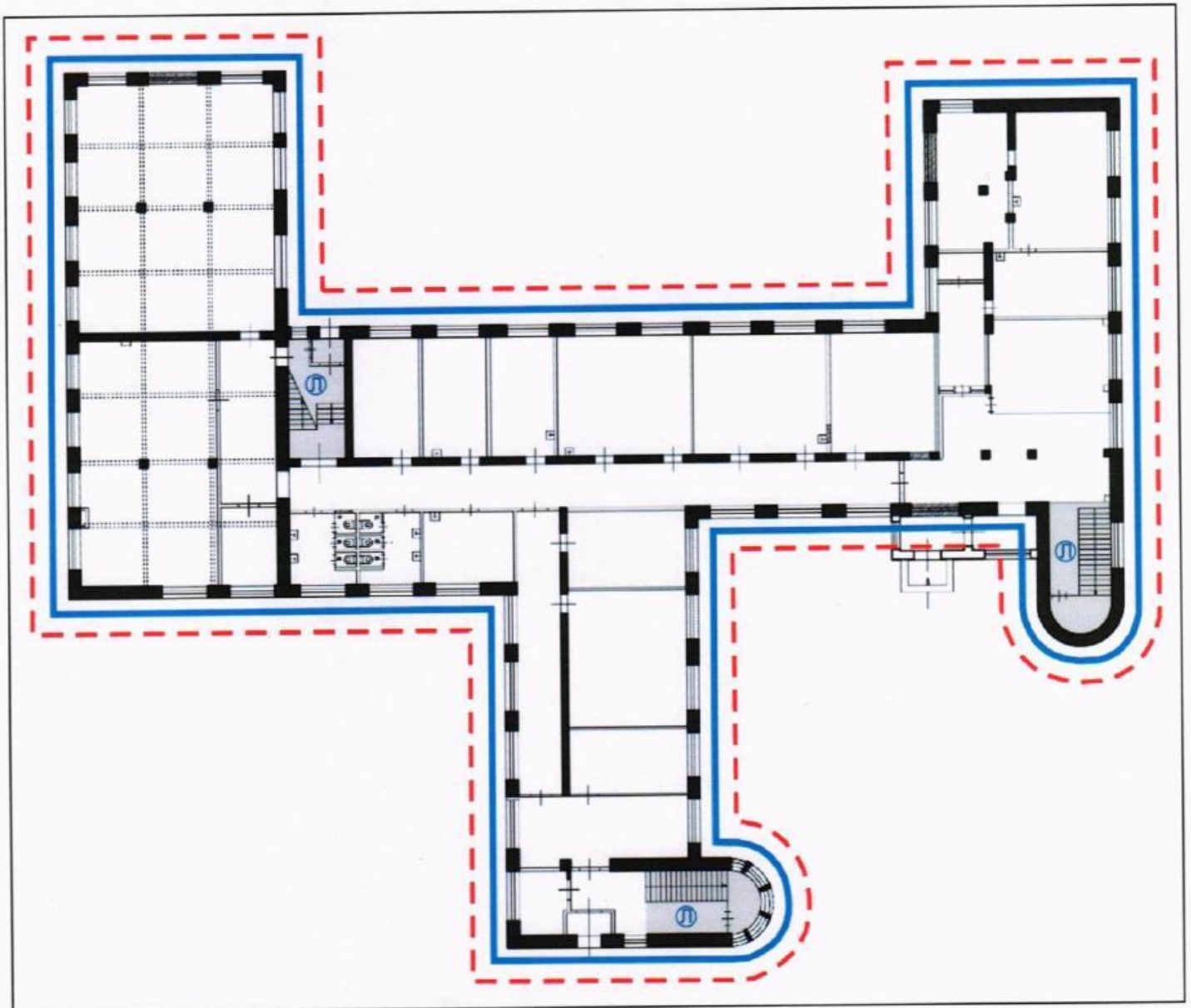


Условные обозначения:

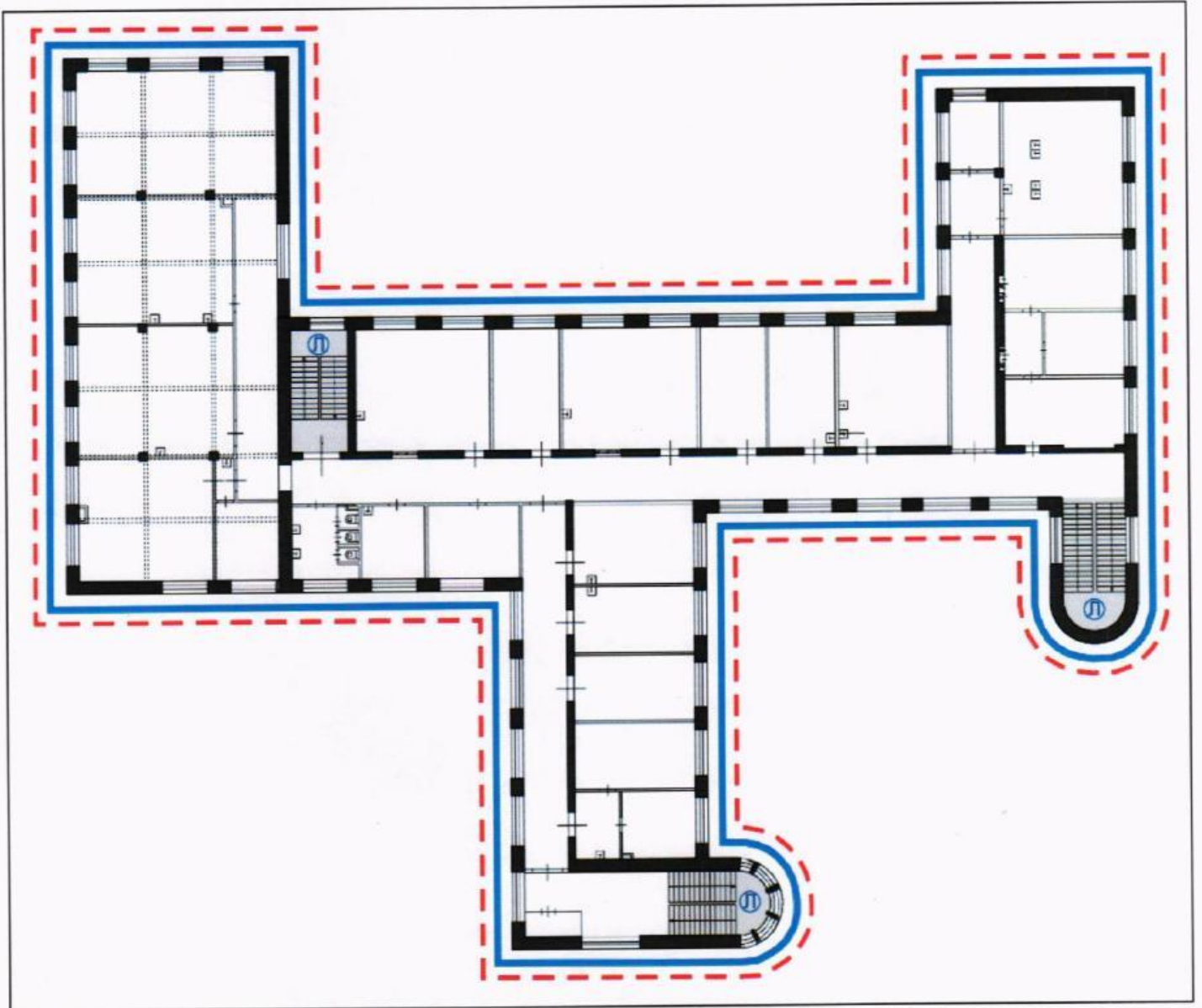
-  - объемно-пространственная композиция здания;
-  - композиционное решение и архитектурно-художественное оформление фасадов здания;
-  - пространственно-планировочная структура интерьеров здания;
-  - капитальные стены, опоры, балки перекрытий;
-  - лестница, вестибюль.

3. Объект культурного наследия (памятник) "Административный корпус, начало 1930-х гг., 2-я половина 1930-х гг.", расположенный по адресу: г. Москва, ул. Лиственничная аллея, д. 3

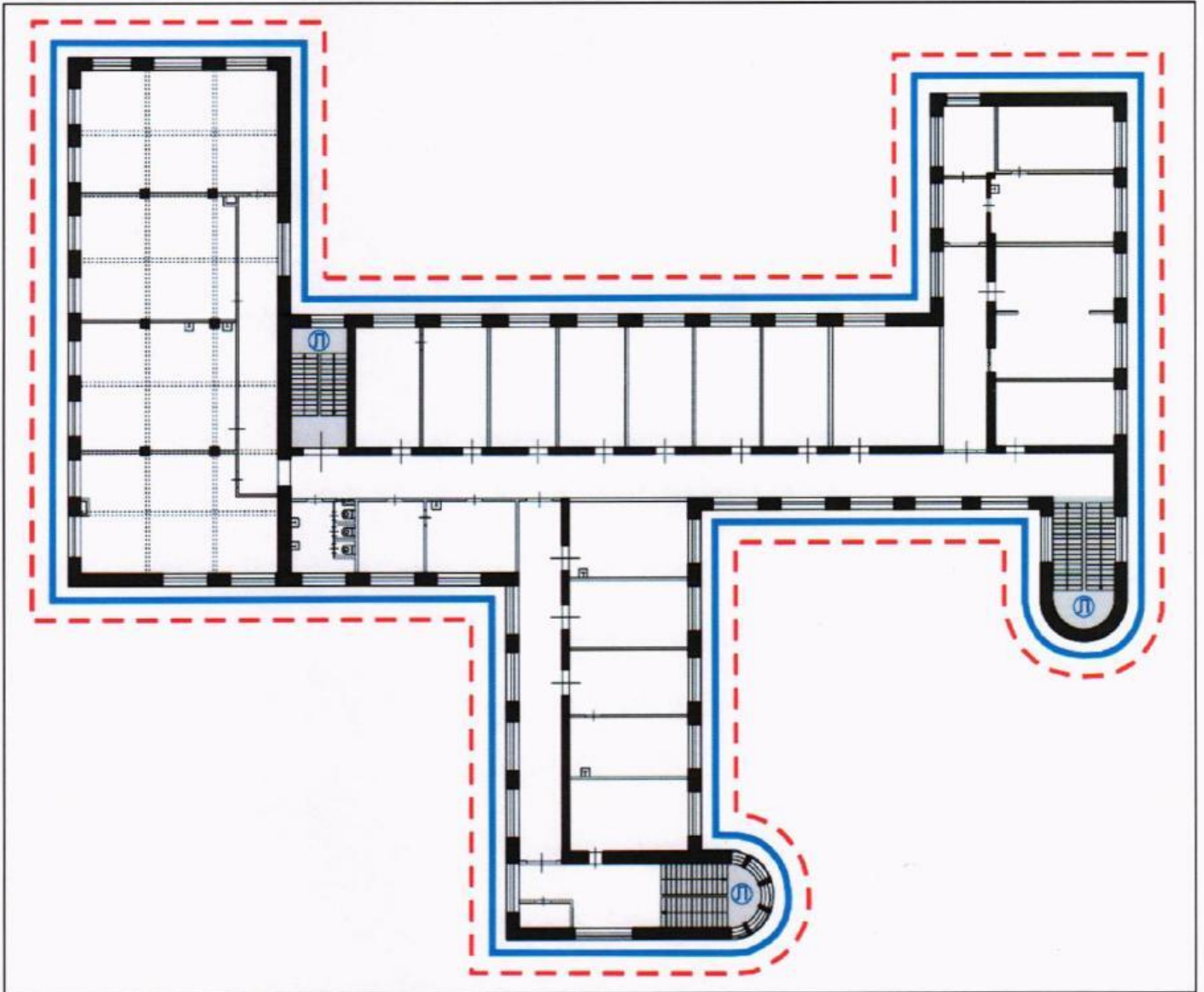
3.1. Первый этаж



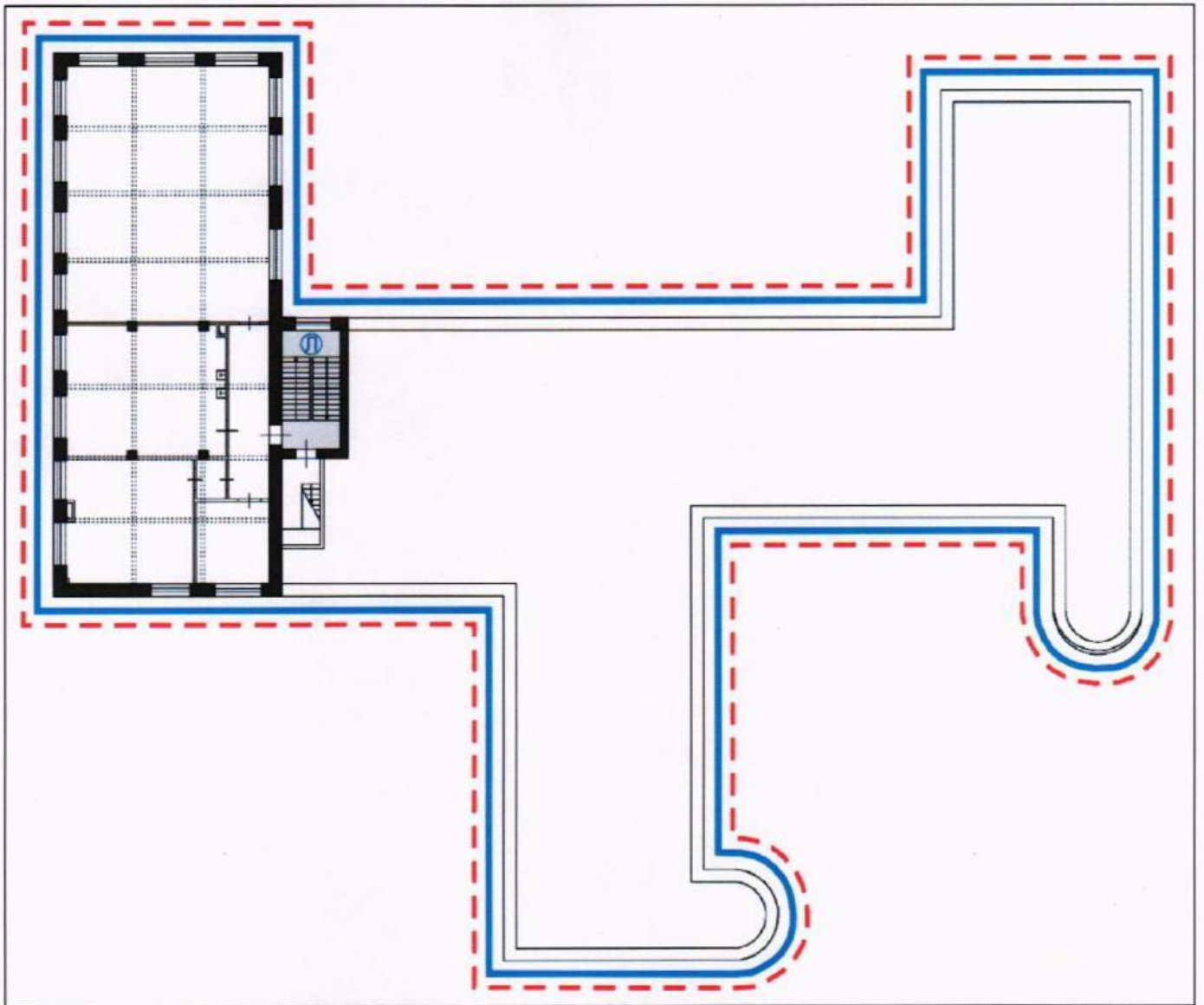
3.2. Второй этаж







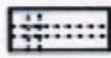

3.3. Третий этаж



3.4. Четвертый этаж

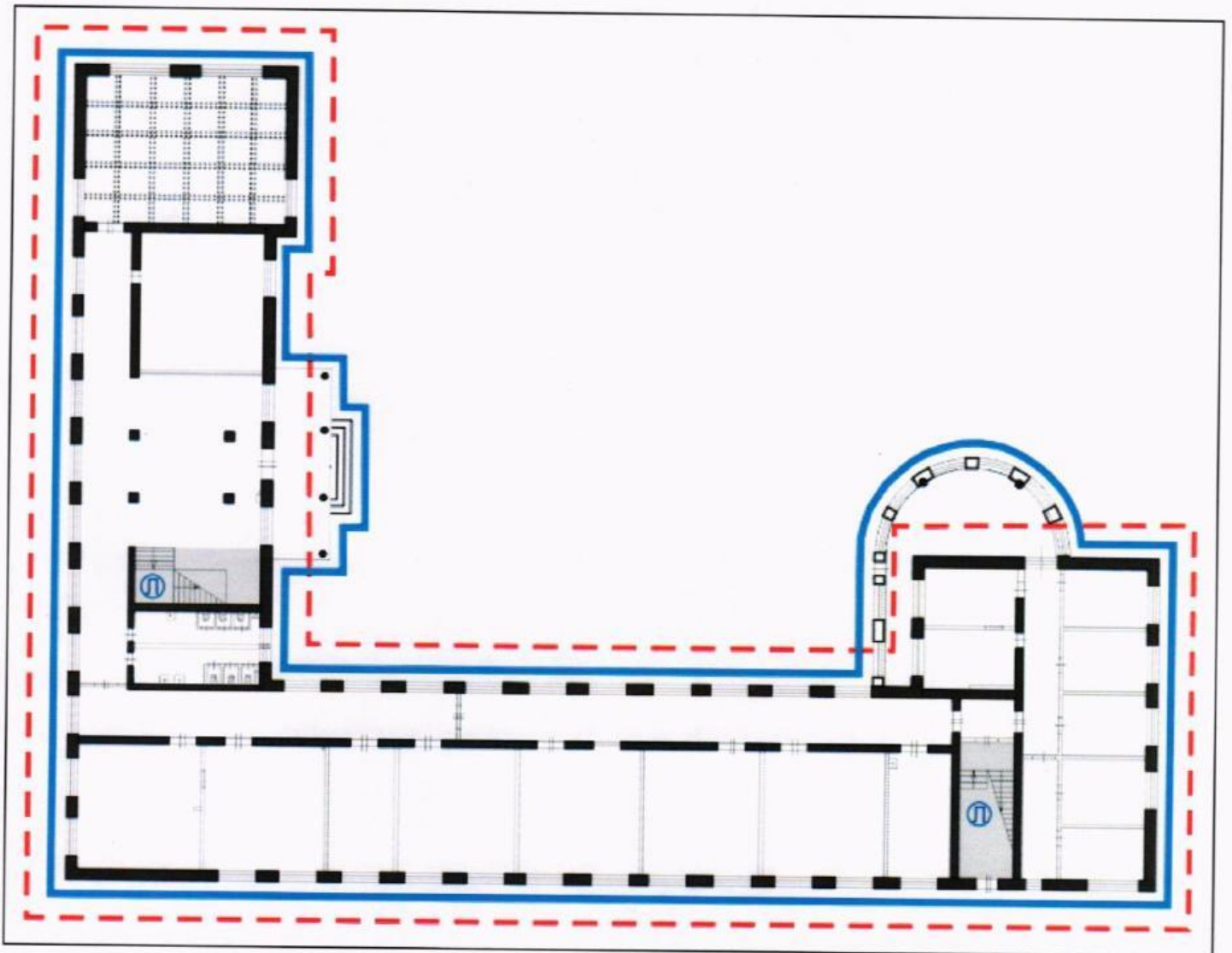


Условные обозначения:

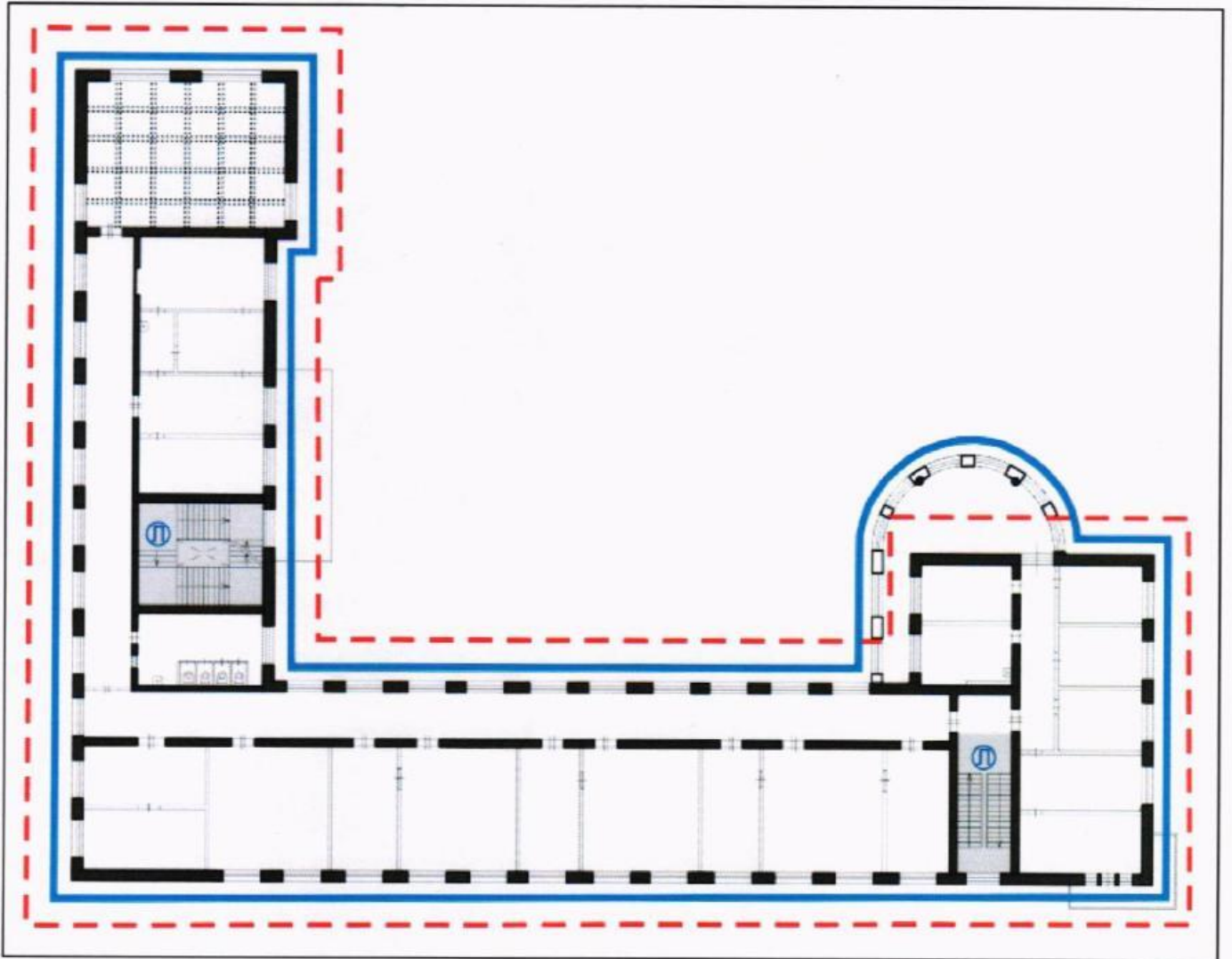
-  - объемно-пространственная композиция здания;
-  - композиционное решение и архитектурно-художественное оформление фасадов здания;
-  - пространственно-планировочная структура интерьеров здания;
-  - капитальные стены, опоры, балки перекрытий;
-  - кессонированный потолок;
-  - лестница, вестибюль.

4. Объект культурного наследия (памятник) "Агропедагогический" корпус, начало 1930-х гг.", расположенный по адресу: г. Москва, ул. Лиственничная аллея, д. 4

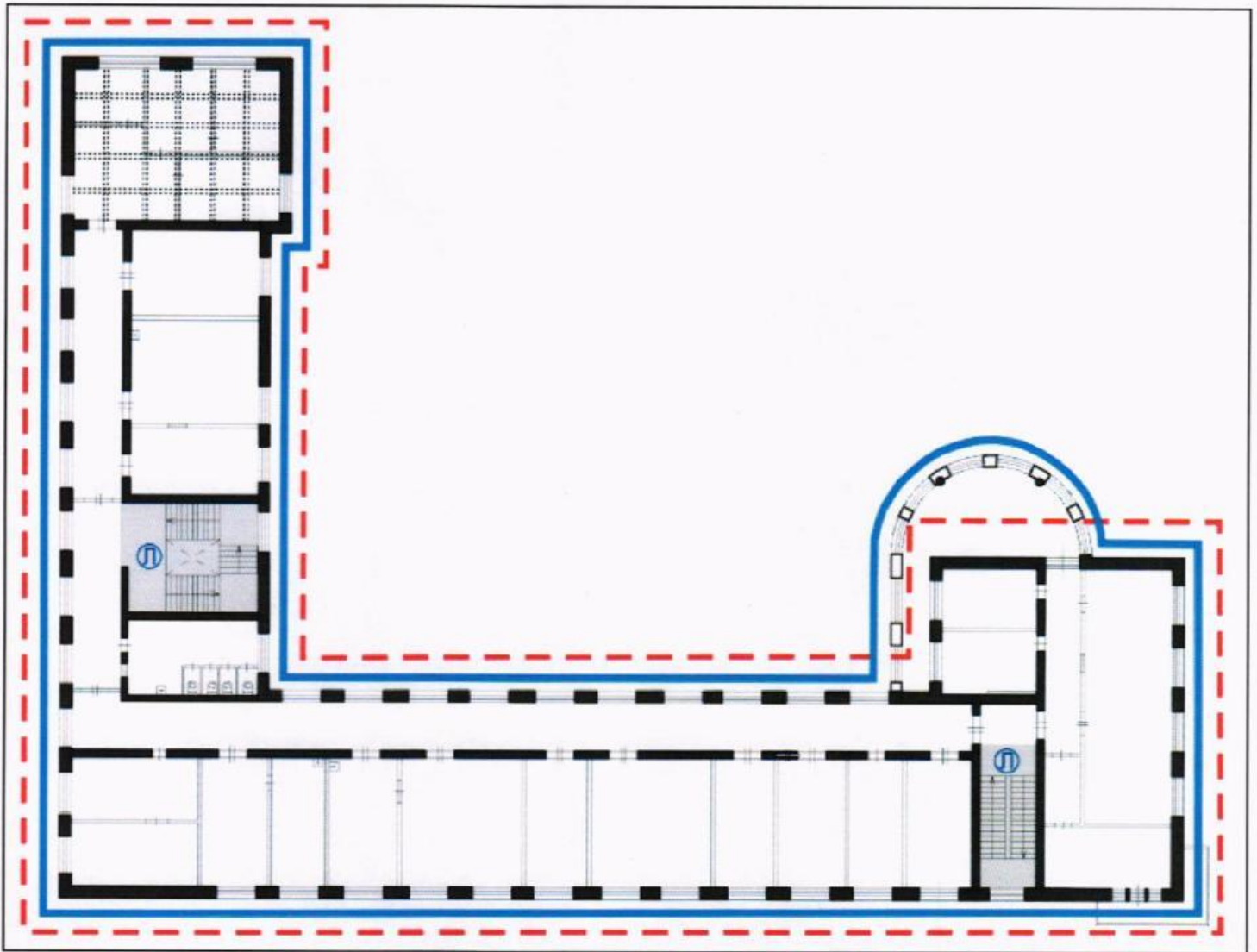
4.1. Первый этаж









4.2. Второй этаж



4.3. Третий этаж

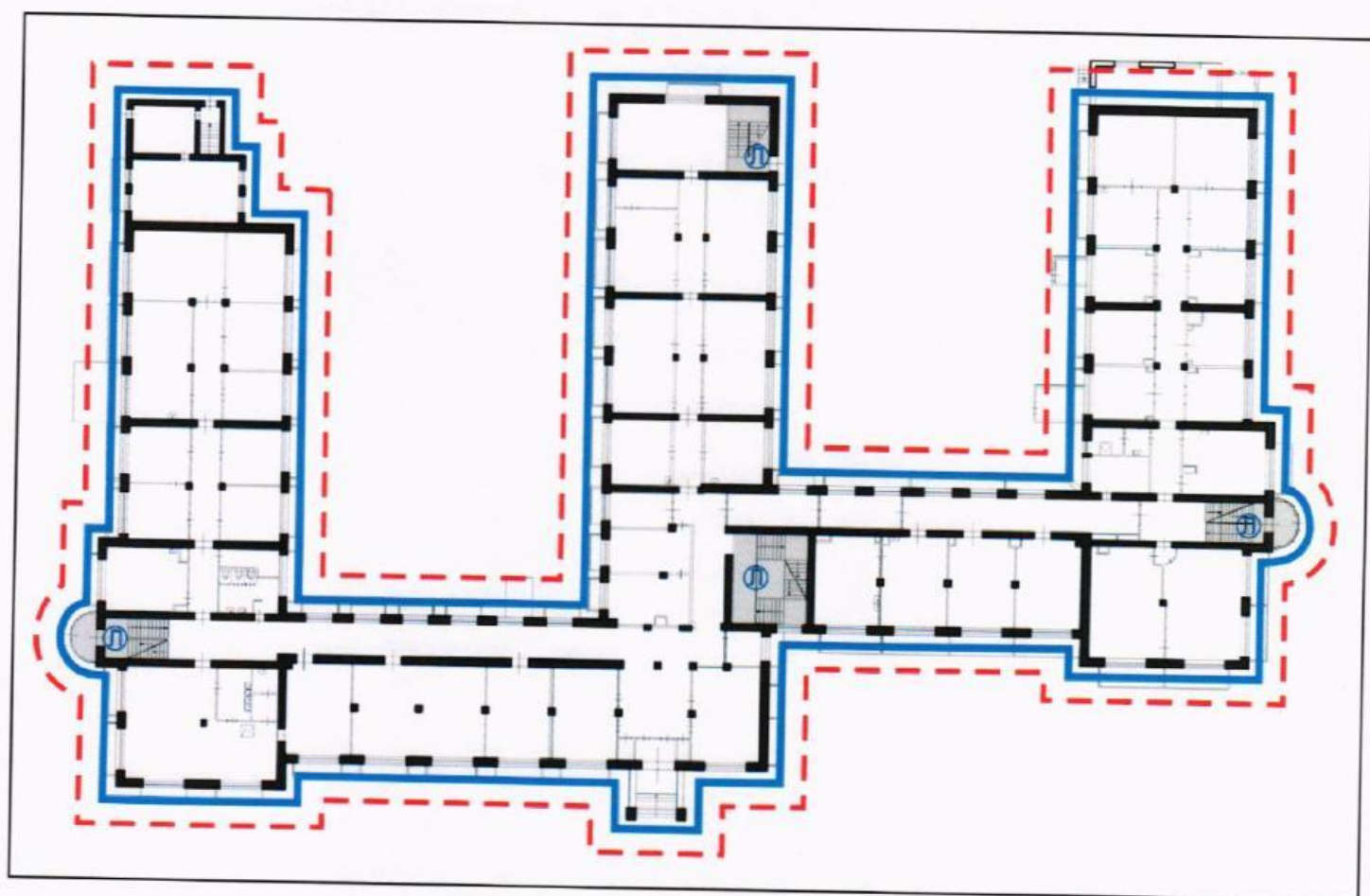


Условные обозначения:

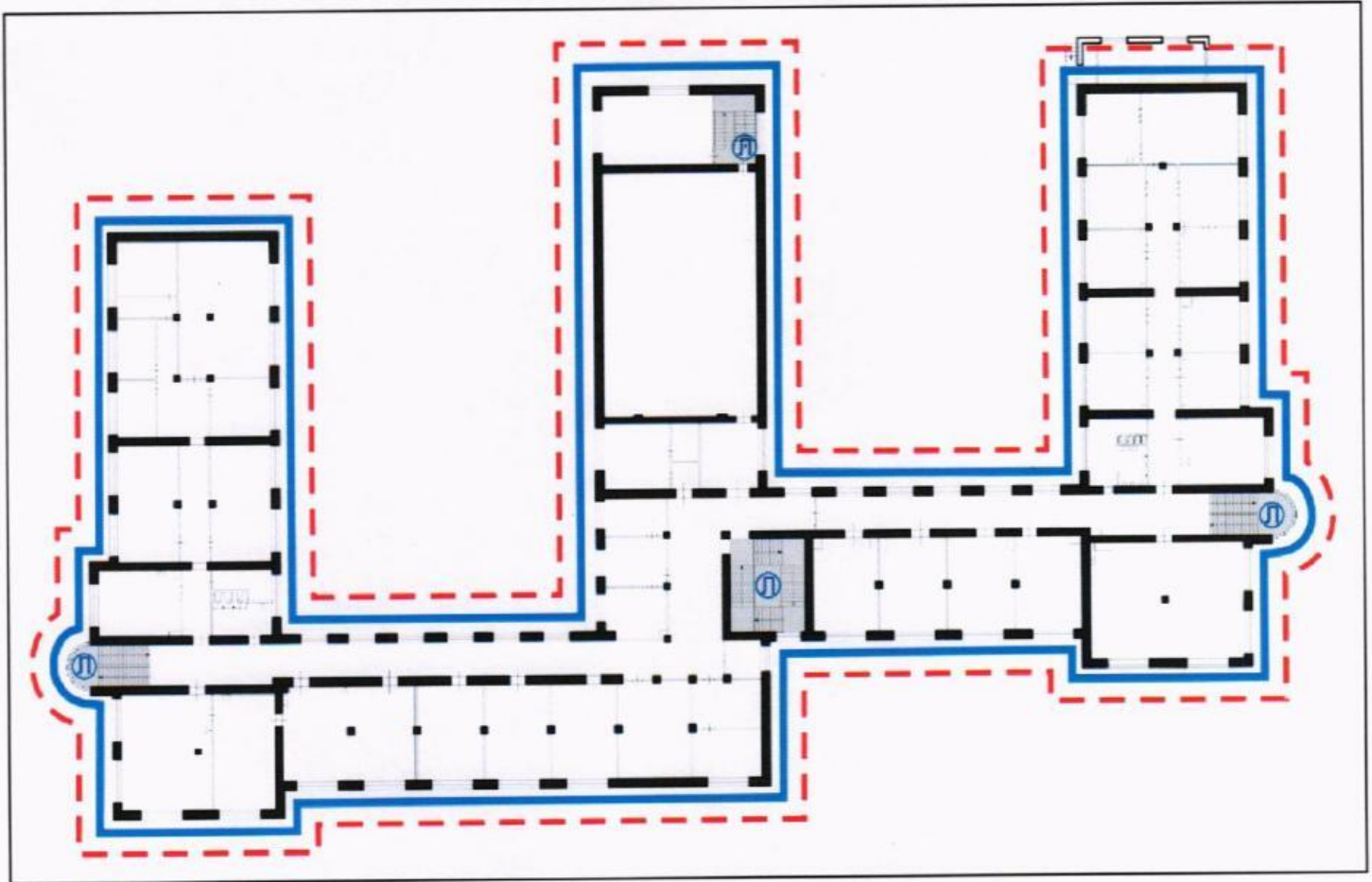
-  - объемно-пространственная композиция здания;
-  - композиционное решение и архитектурно-художественное оформление фасадов здания;
-  - пространственно-планировочная структура интерьеров здания;
-  - капитальные стены, опоры, балки перекрытий;
-  - кессонированный потолок;
-  - лестница, вестибюль.

5. Объект культурного наследия (памятник) "Корпус химических лабораторий, начало 1930-х гг.", расположенный по адресу: г. Москва, ул. Лиственничная аллея, д. 6

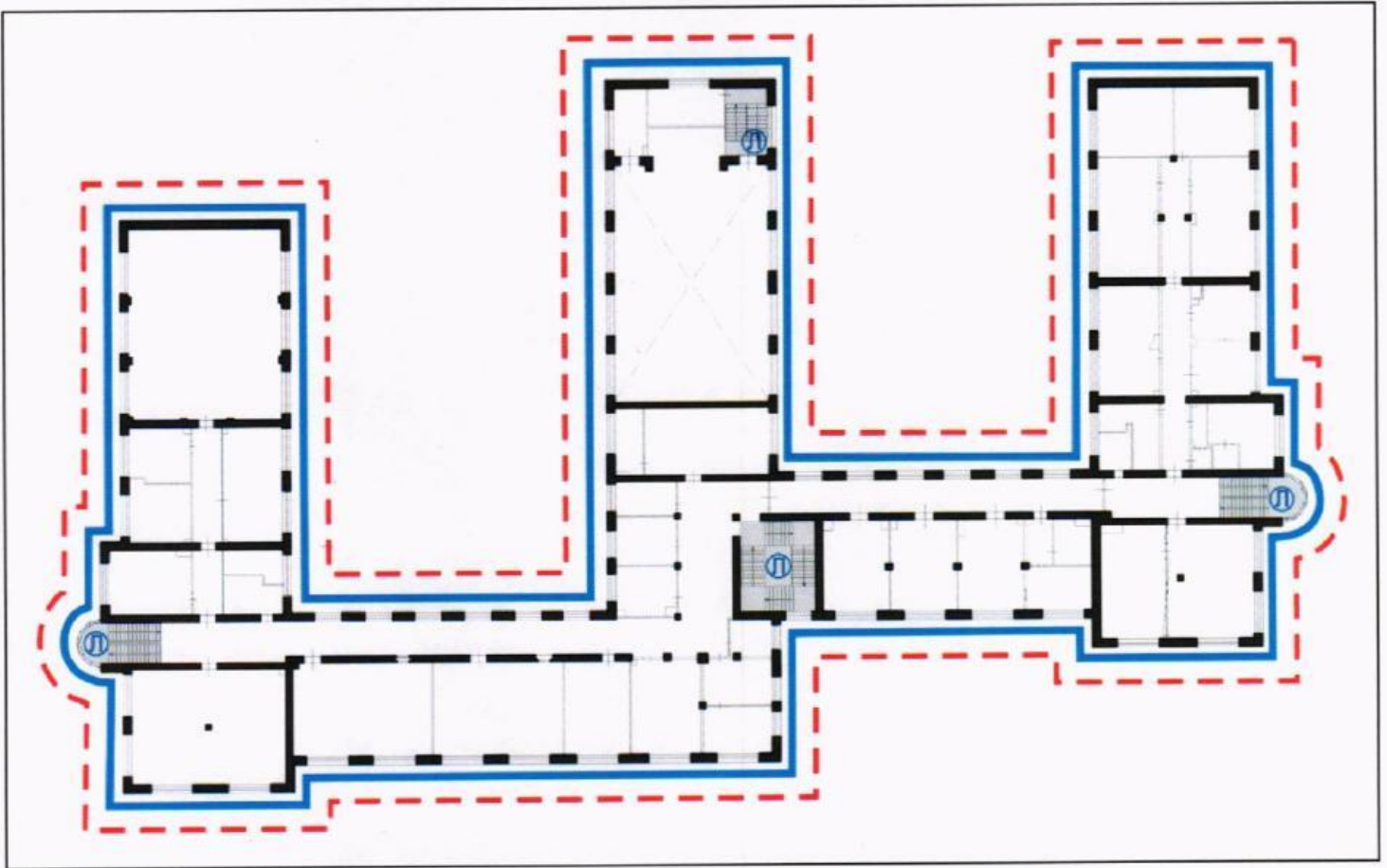
5.1. Первый этаж








5.2. Второй этаж



5.3. Третий этаж

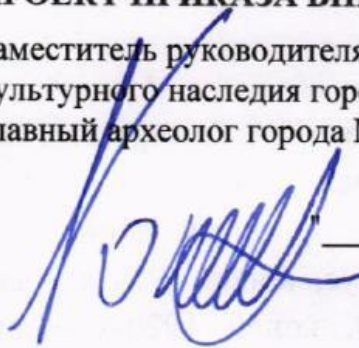


Условные обозначения:

-  - объемно-пространственная композиция здания;
-  - композиционное решение и архитектурно-художественное оформление фасадов здания;
-  - пространственно-планировочная структура интерьеров здания;
-  - капитальные стены, опоры, балки перекрытий;
-  - лестница, вестибюль.

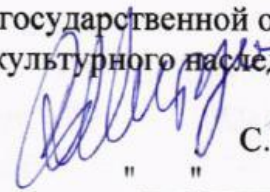
ПРОЕКТ ПРИКАЗА ВНЕСЕН:

Заместитель руководителя Департамента культурного наследия города Москвы – главный археолог города Москвы


Л.В.Кондрашев
" " _____ 2019 г.


ПРОЕКТ ПРИКАЗА СОГЛАСОВАН:

Первый заместитель руководителя Департамента культурного наследия города Москвы – главный инспектор в области государственной охраны объектов культурного наследия города Москвы



С.М.Мирзоян
" " _____ 2019 г.

ПРОЕКТ ПРИКАЗА ПОДГОТОВЛЕН:


Начальник Управления государственного учета и экспертизы объектов культурного наследия


М.Э.Иванов
" " _____ 2019 г.

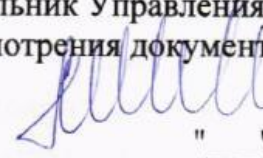
Начальник Правового управления

У.о. а

А.М.Зуева
" 28 " 03 _____ 2019 г.


Начальник отдела государственной историко-культурной экспертизы Управления государственного учета и экспертизы объектов культурного наследия


С.А.Рождественская
" " _____ 2019 г.

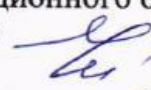
Начальник Управления рассмотрения документации


А.В.Леванова
" " _____ 2019 г.

Начальник Управления территориального контроля

У.о.

О.А.Голосной
" " _____ 2019 г.

Начальник Управления документационного обеспечения и контроля



Г.И.Чернякова
" 23 " 11 _____ 2019 г.

ИСПОЛНИТЕЛЬ:

Советник отдела государственной историко-культурной экспертизы Управления государственного учета и экспертизы объектов культурного наследия


В.А.Крапивин
" " _____ 2019 г.

Подлежит официальному опубликованию и размещению в общедоступных справочных информационных системах


В.А.Крапивин
" " _____ 2019 г.

Не подлежит размещению во внутренней справочной информационной системе Департамента


В.А.Крапивин
" " _____ 2019 г.

Список рассылки: Мирзояну С.М., Кондрашеву Л.В., Левановой А.В., Голосному О.В., Добрянину С.В., Сафронову В.М., Захаровой О.А., Черняковой Г.И., Тюмерову В.В., ОАТИ города Москвы, Мосгосстройнадзор, Москомархитектура, ДГИ, префектура САО.

