

# ПАМЯТНИКИ ИСТОРИИ И КУЛЬТУРЫ СССР

## (недвижимые)

СОЮЗНАЯ РЕСПУБЛИКА РСФСР  
 Министерство культуры, Главное управление охраны, реставрации и  
 использования памятников истории и культуры

# П А С П О Р Т

**Мечеть**

I. НАИМЕНОВАНИЕ ПАМЯТНИКА

II. ТИПОЛОГИЧЕСКАЯ  
 ПРИНАДЛЕЖНОСТЬ

памятник архитектуры	памятник истории	памятник археологии	памятник монумент искусства

III. ДАТИРОВКА ПАМЯТНИКА (или дата исторического события, с которым связано возникновение памятника — для памятников истории)

сер. XIX в.

IV. АДРЕС (местонахождения) ПАМЯТНИКА  
 с. Советское по Горной дороге

ЧИ АССР, Советский р-н, с. Хакмадой. Из

до с. Шарой, далее вверх на восток по тропе  
 /ок. 3 км/ до с. Хакмадой.

Шаройский национальный округ; населен. пункт; пути подъезда)

V. ХАРАКТЕР  
 СОВРЕМЕННОГО  
 ИСПОЛЬЗОВАНИЯ

по перво- нач. назна- чению	культурно- просветит.	туристско- экскурсион.	лечебно- оздоровител. больш. санкт. к-отд.	жилые помещения	хозяйст- венное учреждение торгов. промышл. силай	не исполь- зуется
музей б-бл. клуб						

ПРИЛОЖЕНИЯ:

Фото общего вида —	4
Фото фрагментов —	3
Генплан —	2
Обмеры: план —	
фасад —	
разрез —	
Схематический план	
охранной зоны	
приложение к п. УП а - I стр.	

## VI. ИСТОРИЧЕСКИЕ СВЕДЕНИЯ

а)	для памятников археологии	— история возникновения, кем и когда возведена, раскопки, место хранения находок.
	для памятников истории	— история возникновения, время существования и лиц, в связи с которыми объектнообред знач. памят.
	для памятников архитектур. и монументального искусства	— автор, строитель, заказчик, история создания.

Автора, строителя, заказчика, истории создания установить не удалось. По словам местного жителя, мечеть построена 136 лет назад. Судя по остаткам деревянных конструкций, эту дату можно признать вполне реальной.

Археолог В.Б.Виноградов анализируя надписи, собранные в разных районах Чечено-Ингушетии, делает вывод, что "подлинная эпидемия" строительства мечетей падает на конец XIX - начало XX века.

б) перестройки и утраты, изменившие первоначальный облик памятника.

**Утрачено:** покрытие, междуэтажное перекрытие, заполнения большинства оконных и дверных проемов.

в) реставрационные работы (общая характеристика, время, автор место хранения документации)

не проводились

## VII. ОПИСАНИЕ ПАМЯТНИКА

а)	для памятников археолог. для памятников истории для памятн. архитектуры для памят. монум. иск-ва	— характер культурного слоя, важнейшие находки. — характеристика памятника, наличие, текст и время уста- новления мемориальной доски. — основные особенности планировочной, композиционно-про- странственной структуры и конструкций; характер декора фасадов и интерьеров; наличие живописи, скульптуры, при- кладного искусства; строительный материал, основ. габар. — основные особенности композиционного и колористическо- го решения; тексты, материал, техника, размер.
----	---	---

Мечеть расположена в верхнем ряду застройки селения, на восточной его окраине. Стоит на рельефе, который имеет понижение с севера на юг. Разница в отметках между северным и южным фасадами почти в целый ярус. Мечеть ориентирована михрабом на юг. Здание имеет два яруса в южной и северной части, средняя часть одноярусная. Уровень пола в средней и северной части выше, чем в южной на 1,85 м. Второй ярус в се- верной части имеет небольшую высоту /по мнению местного жителя там жил мулла/. Мечеть прямоугольная в плане, раз- меры 13,02 x 15,25 м. Толщина стен 0,63 м. Кладка наружных стен сделана тщательно из мелких плоских камней на раство- ре. Угловые камни чуть крупнее для перевязки стен.

Главный фасад южный. На первом ярусе четыре оконных проема. На втором в середине михраб, а по бокам два оконных проема меньшего размера. Окна первого яруса на высоте 0,87 - 0,9 м от земли. Окна арочные, арка полукруглая с зам- ковым камнем. Оконные проемы без четверти, размером 1,03x1,5. Окна на втором ярусе аналогичной формы и конструкции раз-

См. вкладыш

б) общая оценка общественной, научно-исторической и художественной значимости памятника

Хорошая сохранность мечети представляет ценность для ее и: чения. Учитывая то, что в селении возвращаются жители, целесо- образна ее реставрация.

## VIII. ОСНОВНАЯ БИБЛИОГРАФИЯ. АРХИВНЫЕ ИСТОЧНИКИ, ИКОНОГРАФИЧЕСКИЙ МАТЕРИАЛ

1. Виноградов В.Б. Время, горы, люди. Грозный, 1980, сс. 58-60.

# XI. ТЕХНИЧЕСКОЕ СОСТОЯНИЕ

характеристика общего состояния:

для памятников археологии	культурного слоя важнейших находок
для памятников архи- тектуры и истории	конструкций стен покрытий потолков пола декора фасадов интерьеров
в интерьере:	живописи скульптуры прикл. иск-ва
для памятников монументального иск-ва	цоколя постаментов скульптуры грунта красочного слоя

хорошее	среднее	плохое	аварийное
+			
+		+	
+	+		
+			

# X. СИСТЕМА ОХРАНЫ

а) категория охраны

с оюзная | республ. | местная | не состоит

б) дата и № документа о принятии под охрану

не имеется

в) границы охранной зоны и зоны регулирования застройки

не установлены

(краткое описание со ссылкой на утверждающий документ)



\*D000039824\*

г) балансовая принадлежность и конкретное использование

не используется

д) дата и № оградного документа

не имеется

Дата составления экспорта

Составитель

Кузьмин В.А. - архитектор

3 сентября 19 88 г.

ф. и. о. должн. или профессия

и.п. Инспектор по охране памятников

подпись

ЧИ АССР, Советский р-н, с. Хакмадой.

Мечеть.

Вкладыш № 1

к п. УП а.

мером 0,6 x 1,0 м. Кладка стенок михраба выложена на плоской полукруглой каменной плите, защемленной в стену. Плита выступает из плоскости стены на 0,45 м. Кверху кладка идет на конус. В правой части михраба видно отверстие треугольной формы высотой 0,2 м, напоминающей бойницу. Слева от михраба в самом верху имеется еще одно аналогичное окно размером 0,2 x 0,3 м. Над михрабом из стены выступает камень в форме гантели, имеющий какой-то идейный смысл. Входы расположены в стене западного фасада. Проемы арочной формы, арки полукруглые с замковым камнем. Арка левого проема заложена, в закладке камень с текстом арабской вязью. В стене этого же фасада над входом на первый ярус имеется еще один камень с текстом арабской вязью. В оконных проемах сохранились деревянные рамы с коваными решетками.

В стене восточного фасада сделаны окна на первом и втором ярусах. Окна арочные, размеры оконного проема первого яруса 0,97 x 1,28 м, второго - 0,7 x 1,35 м. Северный фасад глухой.

Интерьер. Первый ярус представляет собой узкий коридор. Слева сделана подпорная стенка второго яруса, вдоль которой стоят каменные опоры для столбов. Второй ярус - это собственно помещение мечети. Сохранились три деревянные столба высотой 3 м и сечением 0,22 x 0,3 м и по ним балки.

Ниша михраба имеет размеры 0,8 x 1,85 м. Толщина стенки михраба 0,3 м. Видна обмазка глиной. Под михрабом из стены выступает пилястра размером 0,2 x 0,3 м. На восточной стене имеются две ниши размером 0,2 x 0,3 м и 0,2 x 0,45 м. На стене остатки глиняной обмазки. В северной части расположены два небольших помещения /умывальня и раздевалка/.

















Адрес ЧИАССР, Советский р-н, с. Хакмадой.  
 (АССР, край, область; район, автономная обл.; национальный округ; населенный пункт)

УЧЕТНАЯ КАРТОЧКА

I. НАИМЕНОВАНИЕ ПАМЯТНИКА Мечеть

II. ТИПОЛОГИЧЕСКАЯ ПРИНАДЛЕЖНОСТЬ

памятник археологии	памятник истории	памятник архитектуры	памятник монумент ис-ва
		4	

III. ДАТИРОВКА ПАМЯТНИКА

сер. XIX в.

IV. ХАРАКТЕР СОВРЕМЕННОГО ИСПОЛЬЗОВАНИЯ

по первоначальному назначению	культурно-просветительное	туристско-экскурсионное	лечебно-оздоровительное	жилое помещения	хозяйственное	не используется
						+

вреднож. по использованию

V. ХАРАКТЕРИСТИКА ТЕХНИЧЕСКОГО СОСТОЯНИЯ

хорошее	среднее	плохое	аварийное
			+

VI. КАТЕГОРИЯ ОХРАНЫ

союзная	республиканская	местная	не состоит
			+

виды утвержденных охранной зоны

да	нет
	+

VII. НАЛИЧИЕ ДОКУМЕНТАЦИИ

паспорт	фотографии	обмеры	реставрационные материалы
1	7	2	

место хранения документов  
 дата составления карточки

орган охраны	реставрационные мастерские	рай. архив
союзный республиканский	республиканские	местные
		НИИ

13 сент. 1988 г.  
 Составитель М.В. Кузьмин В.А. - архитектор

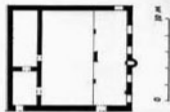
Инспектор по охране памятников

Искусствознания

(ф., и., о., должн. или проф. возмись)

(ф., и., о., должн. или проф. возмись)  
*Handwritten signature*

УЧЕТНАЯ КАРТОЧКА  
 ГАБРИИЛ ПУШКИН  
 С. ДАВУДОВО  
 1948 г.  
 15.05.48



СМЕРЬ: 1948 г.  
 Габриил Пушкин  
 С. Давудово



## Краткое описание

Мечеть расположена на вост. окраине селения в верхнем ряду застройки. Стоит на рельефе. Мечеть ориентирована михрабом на юг. Здание имеет два яруса в южной и северной части, средняя часть одноярусная. Мечеть прямоугольная в плане. Главный фасад южный. На первом ярусе четыре оконных проема, на втором в середине михраб, а по бокам два оконных проема меньшего размера. Окна арочные. Кладка стен михраба выложена на полукруглой каменной плите, заземленной в стену. В правой части михраба треугольное отверстие. Входы расположены в стене западного фасада.