

ПАМЯТНИКИ ИСТОРИИ И КУЛЬТУРЫ СССР
(НЕДВИЖИМЫЕ)

СОЮЗНАЯ РЕСПУБЛИКА РСФСР Министерство культуры

Главное управление охраны, реставрации и использования памятников
(наименование республиканского органа охраны памятников)
истории и культуры

П А С П О Р Т

I. НАИМЕНОВАНИЕ ПАМЯТНИКА Лавка торговаяII. ТИПОЛОГИЧЕСКАЯ
ПРИНАДЛЕЖНОСТЬ

памятник археологии	памятник истории	памятник архитектуры	памятник монумент иск-ва
		3	

III. ДАТИРОВКА ПАМЯТНИКА (или дата исторического события, с которым связано возникновение памятника для памятников истории) —

посл. четв. XIX в.IV. АДРЕС (местонахождение) ПАМЯТНИКА Воронежская обл. г. Богучар,
(АССР, край, область, район, автономная обл.)ул. I Мая, 2

национальный округ; населенный пункт; пути подъезда)

V. ХАРАКТЕР
СОВРЕМЕННОГО
ИСПОЛЬЗОВАНИЯ

по первонач. назначению	культурно-просветит.	туристско-экскурсион.	лечебно-оздоровительн.	жилые помещения	хозяйственное	не используется
	музей библ. клуб		бо.жн. санат. д/отд.		учрежден. торгов. промышл. склад	

ПРИЛОЖЕНИЯ:

- Фото общего вида — I
 Фото фрагментов — 2
 Генплан —
 Обмеры: план — I
 фасад —
 разрез —
 Схематический план
 охранной зоны —

VI. ИСТОРИЧЕСКИЕ СВЕДЕНИЯ

а)	для памятников археологии	— история возникновения, кем и когда производились раскопки и раскопки, место хранения коллекций.
	для памятников истории	— история возникновения: краткая характеристика событий и лиц, в связи с которыми объект приобрел значение памятника.
	для памятников архитектуры и монументального искусства	— автор, строитель, заказчик, история создания.

Здание было построено, судя по характеру декора, в то же время, что и рядом стоящие здания земской богадельни и арестного дома, т.е. в последней четверти XIX в. Вероятно, это была торговая лавка, т.к. на фасаде сохранилась доска, на которой можно разобрать слова "Лавка.....торговля....."

б) перестройки и утраты, изменившие первоначальный облик памятника.

Изменена внутренняя планировка, разобраны печи.

в) реставрационные работы (общая характеристика, время, автор, место хранения документации).

Не проводились

VII. ОПИСАНИЕ ПАМЯТНИКА

а)	для памятников археологии	— характер культурного слоя, важнейшие находки.
	для памятников истории	— характеристика памятника, наличие, текст и время установления мемориальной доски.
	для памятников архитектуры	— основные особенности планировочной, композиционно-пространственной структуры и конструкций; характер декора фасадов и интерьеров; наличие живописи, скульптуры, прикладного искусства; строительный материал, основные габариты.
	для памятников монумент. иск-ва	— основные особенности композиционного и колористического решения; тексты, материал, техника, размер.

Здание расположено в центральной части города. Главным юго-западным фасадом обращено к ул. I Мая.

Одноэтажное кирпичное здание, Г-образное в плане. С северо-запада примыкает кирпичная ограда.

Углы здания и торцы внутренних капитальных стен выделаны лопатками, рустованными на главном фасаде. Проемы южной части здания полуциркульные с рамочными наличниками и архивольтами с замковыми камнями. Все остальные проемы прямоугольные. Под окнами расположены декорированные ниши. Завершает стену главного фасада подкарнизный аркатурный пояс.

Внутренняя планировка образована тремя группами помещений — двумя торговыми залами с юго-запада, которые в настоящее время перегороджены на более мелкие помещения, и складом в северо-востока.

Здание оштукатурено и побелено. Крыша вальмовая кровля металлическая.

б) общая оценка общественной, научно-исторической и художественной значимости памятника.

Тип торгового здания конца XIX в., выполненного в формах эклектики. Формирует историческое ядро города.

VIII. ОСНОВНАЯ БИБЛИОГРАФИЯ, АРХИВНЫЕ

ИСТОЧНИКИ, ИКОНОГРАФИЧЕСКИЙ МАТЕРИАЛ

Не найдены.

IX. ТЕХНИЧЕСКОЕ СОСТОЯНИЕ

характеристика общего состояния: для памятников археологии	культурного слоя важнейших находок	хорошее	среднее	плохое	аварийное
для памятников архитек- туры и истории	конструкций стен покрытий потолков пола декора фасадов интерьеров	+			
в интерьере:	живописи скульптуры прикл. иск-ва				
для памятников монументального искусства	цоколя постаumenta скульптуры грунта красочного слоя				

X. СИСТЕМА ОХРАНЫ

а) категория охраны	союзная	республ.	местная	не состоит
б) дата и № документа о принятии под охрану	Нет			+

в) границы охранной зоны и зоны регулирования застройки (краткое описание со ссылкой на утверждающий документ)

Не определены



D000004679

г) балансовая принадлежность и конкретное использование Районная поликлиника
Флюорографический кабинет. Котельная.

д) дата и № охранного документа Нет

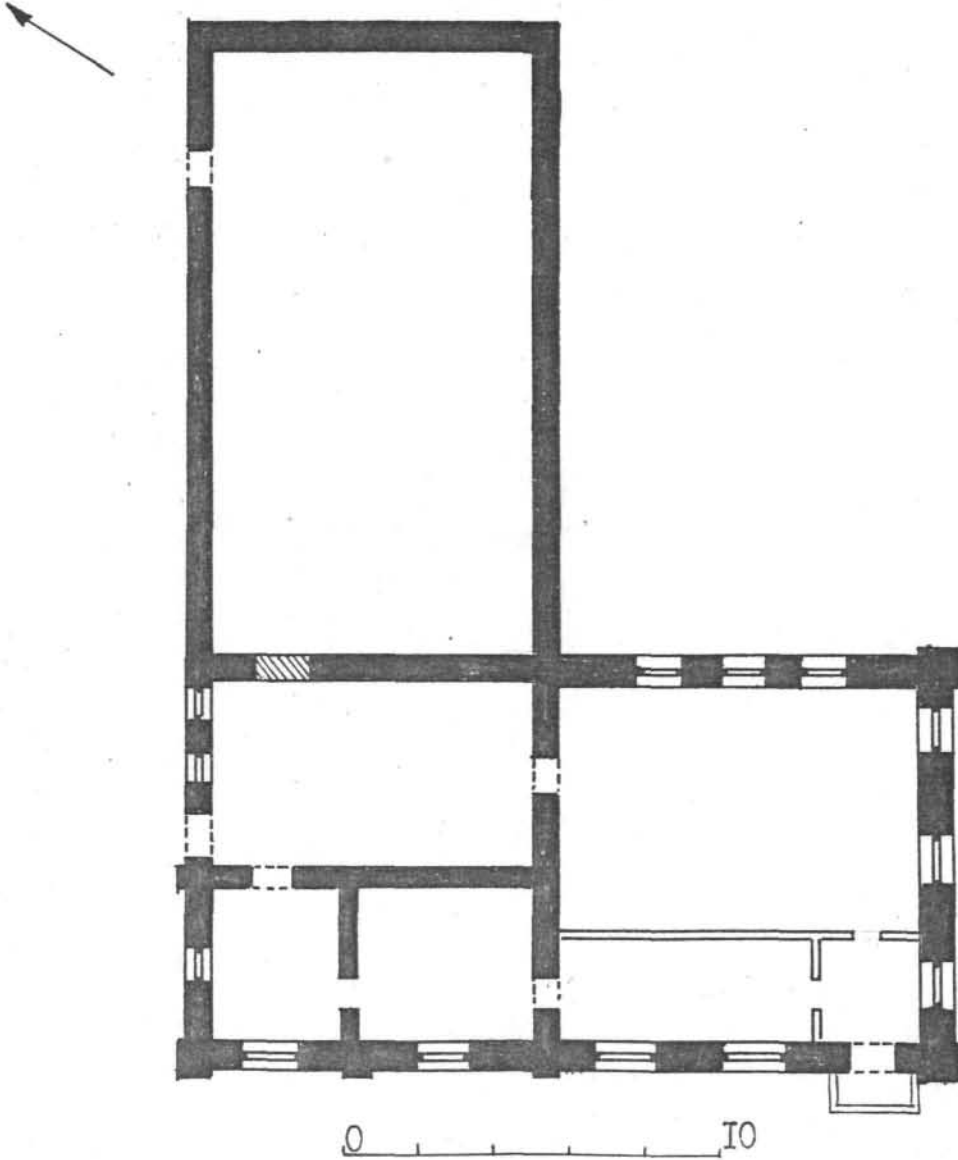
Дата составления паспорта 20 декабря 1988.
Составитель Кригер Л.В. архитектор
(ф., и., о., должность или профессия)
(подпись)

Инспектор по охране памятников Старцева Т.С.
(подпись)



Воронежская обл., г. Богучар,
ул. I мая, д. 2,
Лавка торговая,
последняя четв. XIX в.

С



Обмеры: Шевелев В.Н., июнь 1988г.



3.31.15.4

Вологодская обл, 2 Богучар
ул. Мира 2

Лавка торговая
посл. четв. XIX в.

Вид с юга

Фото Хошио
апрель 1988 г



3.3 - 1.154

Вороженинская обл.
г. Болучер ул. 1 м. 100
Левка торговая
посл. четв. XIX в.

Фрагмент юго-го-
восточного фасада

Ротто Конро
апрель 1989г.



3.3-1.15.4

Воронешевский сел. Богучар.

ул. 1 мая

лавка торг. зав.

нач. четв XIX в.

Фрагмент юго-запад-
ного фасада

Фото Лондо

апрель 1988 г



3:3-1.154

Воронежская обл.
г. Бонур ул. т. ш. 2
Лавка торговая
конт. сеть. XIX в
Фрагмент юго-запад-
ного фрески

Рото Ходро
апрель 1988г



3.3 - 1,154

Воронежская обл
п. Богучер ул. 1 мая 2
Лавке торговая
посл. четв. XIX в.
Прямая юго-за-
падного фасада

Ратто Хонро
апрель 1988 г.

3.3.....-1.15.4.

МИНИСТЕРСТВО КУЛЬТУРЫ СССР ПАМЯТНИКИ ИСТОРИИ И КУЛЬТУРЫ СССР (недвижимые)
 РСФСР. Министерство культуры. Главное управление охраны, реставрации и использования памятников истории и культуры,
 наименование республиканского органа охраны
 Адрес Воронежская обл., г. Богучар, ул. 1 Мая, д. 2

(АССР, край, область; район, автономная обл., национальный округ, населенный пункт)

УЧЕТНАЯ КАРТОЧКА

I. НАИМЕНОВАНИЕ ПАМЯТНИКА

Лавка торговаяII. ТИПОЛОГИЧЕСКАЯ
ПРИНАДЛЕЖНОСТЬ

памятник археологии	памятник истории	памятник архитектуры	памятник монумент, ис-в
		3	

III. ДАТИРОВКА ПАМЯТНИКА

посл. четв. XIX вIV. ХАРАКТЕР СОВРЕМЕННОГО
ИСПОЛЬЗОВАНИЯ

по первоначальному назначению	культурно-просветительное	туристско-экскурсионное	лечебно-оздоровительное	жилые помещения	хозяйственное	не используется
			+		+	

Предложения по использованию

V. ХАРАКТЕРИСТИКА
ТЕХНИЧЕСКОГО СОСТОЯНИЯ

хорошее	среднее	плохое	аварийное
+			
союзная	республ.	местная	не состоит
			+

VI. КАТЕГОРИЯ ОХРАНЫ

наличие утвержденной зоны

да	нет
	+

VII. НАЛИЧИЕ ДОКУМЕНТАЦИИ

паспорт	фотографии	обмеры	реставрационные материалы
+	+	+	

место хранения документов

Дата составления карточки
15 декабря 1988 г.

органы охраны			реставрацион. мастерск.		музей, архив НИИ
союзный	республикан.	местный	республикан.	местные	

М. п. Составитель Кригер Л. В. арх.Инспектор по охране памятников Старцева Т. С.

ф., и., о., должность или профессия, подпись

ф., и., о., подпись

УЧЕТНАЯ КАРТОЧКА (оборотная сторона)

Фото или схематический план

Краткое описание



Здание расположено в центральной части города. Это одноэтажный кирпичный дом, Г-образный в плане. С северо-запада примыкает кирпичная ограда.

Внутренняя планировка образована тремя группами помещений — двумя торговыми залами и большим складом с северо-востока. В настоящее время торговые залы перегорожены на более мелкие помещения.

Тип торгового здания конца XIX в., выполненного в формах эклектики. Формирует историческое ядро города.