

5800000460 ✓

МИНИСТЕРСТВО КУЛЬТУРЫ СССР

индекс

ПАМЯТНИКИ ИСТОРИИ И КУЛЬТУРЫ СССР (недвижимые)

СОЮЗНАЯ РЕСПУБЛИКА РСФСР

Министерство культуры, Управление по охране памятников истории и культуры
(наименование республиканского органа охраны памятников)

ПАСПОРТ

I. НАИМЕНОВАНИЕ ПАМЯТНИКА Ветряная мельница

II. ТИПОЛОГИЧЕСКАЯ ПРИНАДЛЕЖНОСТЬ

памятник археологии	памятник истории	памятник архитектуры	памятник монумент. иск-ва
		+ ✓	

III. ДАТИРОВКА ПАМЯТНИКА (или дата исторического события, с которым связано возникновение памятника — для памятников истории)
нач. XX века

IV. АДРЕС (местонахождение) ПАМЯТНИКА Пензенская область, Исинский район
деревня Никиторовка, в 28 км по грунтовой дороге от пос. Исн, в 18 км
(АССР край, область, район, автономная обл., национальный округ; населенный пункт; пути подъезда)
от ж.д. ст. Булычево, в 126 км от Пензы

V. ХАРАКТЕР СОВРЕМЕННОГО ИСПОЛЬЗОВАНИЯ

по первонач. назначению	культурно-просветит.	туристско-экскурсион.	лечебно-оздоровительн.	жилые помещения	хозяйственное	не используется
	музей библ. клуб		больн. санат. д/отд.		учреждение торгов. промышл. склад	

ПРИЛОЖЕНИЯ:

- Фото общего вида — 3
- Фото фрагментов — 1
- Генплан —
- Обмеры: план —
- фасад —
- разрез —
- Схематический план охранной зоны —

*обусловить датировку
используя материалы
список (полюс)
в Х 17*

VI. ИСТОРИЧЕСКИЕ СВЕДЕНИЯ

- а) для памятников археологии — история возникновения, кем и когда производились разведки и раскопки, место хранения коллекций.
- для памятников истории — история возникновения: краткая характеристика событий и лиц, в связи с которыми объект приобрел значение памятника.
- для памятников архитектуры и монументального иск-ва — автор, строитель, заказчик, история создания.

Мельница была поставлена в начале XX века

- б) перестройки и утраты, изменившие первоначальный облик памятника.

практически постройка сохранилась в первоначальном виде

- в) реставрационные работы (общая характеристика, время, автор, место хранения документации)

реставрационные работы не проводились

VII. ОПИСАНИЕ ПАМЯТНИКА

а)	для памятников археологии	— характер культурного слоя, важнейшие находки,
	для памятников истории	— характеристика памятника, наличие, текст и время установления мемориальной доски.
	для памятников архитектуры	— основные особенности планировочной, композиционно-пространственной структуры и конструкций; характер декора фасадов и интерьеров; наличие живописи, скульптуры, прикладного искусства; строительный материал, основные габариты.
	для памятников монумент. иск-ва	— основные особенности композиционного и колористического решения; тексты, материал, техника, размер.

Деревянная шатровая мельница находится в северной части деревни Никифоровка в конце "Соколовка". По облику и объемно-планировочному решению, постройка относится к типу шатровых с поворотным колпаком. Функционально постройка поделена на 3 яруса: I ярус — низкие постройки основания где производился прием и хранение зерна, II ярус — восьмерик стопа по центру которого проходил стоек диаметром в 30 см, который передавал на жернова усилия от ветряных крыльев; III ярус — поворотный колпак.

Основание мельницы составляет четверик каркасной конструкции прямоугольного плана, в тупом углу которого выгорожено помещение для приема и хранения зерна. К юго-западной стене пристроена рубленая теплушка.

Восьмигранная стопа мельницы выстроена каркасной: восемь дубовых столбов диаметром 30 см, образующие 8 граней, упираются в землю с помощью "стульев", столбы связаны между собой обрешеткой, раскосами и горизонтальными связями; по верху столбов устроена обвязка в 4 венца. В основании восьмерика, в западной половине на высоте 2 метра устроен мощный помост, на котором размещались жернова. Вверху восьмерика, чуть ниже обвязки устроен еще один помост. На верхней обвязку опирается шестигранное основание поворотного колпака; покрывает колпак друсчатая взгорбленная в середине крыша с двумя фронтонами, сквозь один из которых пропущен горизонтальный вал для крыльев. С противоположной крыльям стороны к колпаку прикреплены два бревна-воротила, которые сходятся внизу почти у самой земли. Эти концы прикреплялись к столбам, врытым по кругу вокруг мельницы, когда устанавливали крылья в зависимости от направления ветра.

Стены восьмерика обшиты вертикально в два слоя вахлест дощатыми досками; стены четверика основания — дощатые, теплушки — рубленые.

Общая высота мельницы до конька колпака — 11,6 м; размах крыльев — 15 м. Нижний диаметр восьмерика 4,9 м, верхний — около 5 м.

б) общая оценка общественной, научно-исторической и художественной значимости памятника.

Несмотря на некоторые утраты и неудовлетворительное состояние некоторых деталей, постройка представляет большую ценность с историко-этнографической и градостроительной точек зрения т.к. 1) для деревни Никифоровки она является и являлась архитектурной вертикалью; 2) это одна из 2-х сохранившихся ветряных мельниц на территории района.

VIII. ОСНОВНАЯ БИБЛИОГРАФИЯ, АРХИВНЫЕ ИСТОЧНИКИ, ИКОНОГРАФИЧЕСКИЙ МАТЕРИАЛ.

материалов, относящихся к этой постройке не обнаружено

Кроки обмеров, план и негативы хранятся в архиве ЛОИ "Спецпроектреставрация".

IX ТЕХНИЧЕСКОЕ СОСТОЯНИЕ

характеристика общего состояния:

для памятников археологии культурного слоя важнейших находок

для памятников архитектуры и истории конструкций стен покрытий потолков пола декора фасадов интерьеров

в интерьере: живописи скульптуры прикл. иск-ва

для памятников монументального искусства цоколя постамента скульптуры грунта красочного слоя

хорошее	среднее	плохое	аварийное
+			
	+		
	+		

X. СИСТЕМА ОХРАНЫ

а) категория охраны

союзная	республ.	местная	не состоит
			+

б) дата и № документа о принятии под охрану

не составлялось

в) границы охранной зоны и зоны регулирования застройки (краткое описание со ссылкой на утверждающий документ)

Охранные зоны не разработаны



D000036370

г) балансовая принадлежность и конкретное использование

д) дата и № охранного документа

Дата составления паспорта

«20» декабря 1983г.

Составитель Андреева Л.В. п.к. группы

(ф. и. о., должность или профессия)

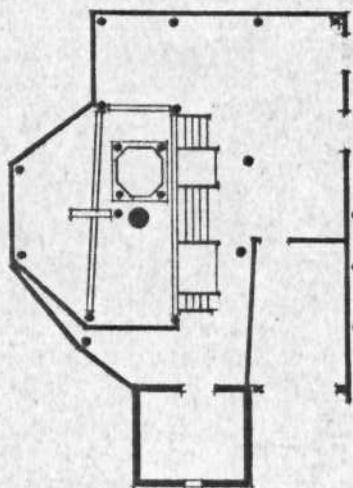
Андреева Л.В.
(подпись)

Инспектор по охране памятников

(подпись)

Тип. Мин-ва культуры СССР. Зак. 449--10000

П Е Н З Е Н С К А Я О Б Л А С Т Ъ
И С С И Н С К И Й Р А Й О Н
Д Е Р Е В Н Я Н И К И Ф О Р О В К А
В Е Т Р Я Н А Я М Е Л Ь Н И Ц А



ЛФП "СПЕЦПРОЕКТРЕСТАВРАЦИЯ"
МК РСФСР
ОБМЕРИЛИ КОЛЯДА М.И.
 АНДРЕЕВА Л.Б.
 РЕЗАНОВА Т.А.
ВЫПОЛНИЛА ШИРЯЕВА Ю.Б.



Дер. Кинигорбие Исешского района
Восточная часть, нач. XX в.

Выг с юго-запада

Фот. Вурило В. В., август 1981 г.



Дер Кичишорвие Усеинснор файона
Внутренне мевшча, кар ХХ в

Вид с северо-запада

фото Сузукла? Л.В. август 1981г



Дерево Кумаровна . . . Уссурийского района
внутренняя мельница, нач XX в

Вид с сапога

Фот. Сурово С.В. , август 1981г



Дер. Коммунистическая Успенского района

Центральная мельница, нач. XVI в.

Центральная столовая восстановленной формы

г. Дзержинск Д.В. август 1981 г.

МИНИСТЕРСТВО КУЛЬТУРЫ СССР ● ПАМЯТНИКИ ИСТОРИИ И КУЛЬТУРЫ СССР (недвижимые).....
 СОЮЗНАЯ РЕСПУБЛИКА РСФСР. Мин. культуры. Главное упр. охраны памятников (индекс)
 Адрес Пензенская обл., Иссинокий р-н, д. Никифоровка
 (наименование республиканского органа охраны)
 (АССР, край, область; район, автономная обл.; национальный округ; населенный пункт)

УЧЕТНАЯ КАРТОЧКА

I. НАИМЕНОВАНИЕ ПАМЯТНИКА

Ветряная мельницаII ТИПОЛОГИЧЕСКАЯ
ПРИНАДЛЕЖНОСТЬ

памятник археологии	памятник истории	памятник архитектуры	памятник монумент. ис-ва
		6	

III. ДАТИРОВКА ПАМЯТНИКА

н. XX в.IV. ХАРАКТЕР
СОВРЕМЕННОГО
ИСПОЛЬЗОВАНИЯ

по перво-начальному назначению	культурно-просветительное	туристско-экскурсионное	лечебно-оздоровительн.	жилые помещения	хозяйст-венное	не ис-пользу-ется
					+	

предлож. по использа.

V. ХАРАКТЕРИСТИКА
ТЕХНИЧЕСКОГО СОСТОЯНИЯ

хорошее	среднее	плохое	аварийное
	+		

союзная	республ.	местная	не состоит
			+

VI. КАТЕГОРИЯ ОХРАНЫ

12)

наличие утвержденной охранный зон

да	нет
	+

VII. НАЛИЧИЕ ДОКУМЕНТАЦИИ

паспорт	фотографии	обмеры	реставрационные материалы
+	+	+	

органы охраны			реставрационные мастерск.	музей, архив нии
союзный	республикан	местный	республикан	местные
	+	+		



Составитель Маслов В.В., преподаватель Инспектор по охране памятников Петрушкова Н.М.
 и. о., должность для профессии, подпись) (ф., и., о., подпись)

МасловПетрушкова

УЧЕТНАЯ КАРТОЧКА (оборотная сторона)

Фото или схематический план

Краткое описание



Деревянная ветряная мельница шатрового типа расположена в северной части деревни. Имеет вид сужающейся кверху 8-гранной усеченной пирамиды, покрытой поворотным колпаком с 2-скатной взгорбленной крышей и двумя фронтонами, сквозь один из которых пропущен вал с насаженными на нем четырьмя крыльями, а к другому прикреплены два бревна поворотного рычага. Пристроенная к основному объему низкая бревенчатая постройка служит для приема и хранения зерна. В основании восьмерика на высоте 2 м устроен помост для размещения на нем жерновов.

Высота мельницы - 11,6 м, размах крыльев - 15 м.

Ветряная мельница является уникальным для области хорошо сохранившимся видом памятников промышленной архитектуры н. XX в.