

7710238003

3.4(2) Т.32.1

МИНИСТЕРСТВО КУЛЬТУРЫ СССР

ИНДЕКС

# ПАМЯТНИКИ ИСТОРИИ И КУЛЬТУРЫ СССР

## (недвижимые)

СОЮЗНАЯ РЕСПУБЛИКА РСФСР Министерство культуры

Управление государственного контроля охраны и использования памятников истории и культуры

(наименование республиканского органа охраны памятников)

культуры г. Москвы

# П А С П О Р Т

НАИМЕНОВАНИЕ ПАМЯТНИКА Зачатьевский монастырь. Северо-восточный корпус  
кел-й

ИСТОРИКО-АРХИТЕКТУРНАЯ КАТЕГОРИЯ И НАДЛЕЖНОСТЬ

памятник археологии	памятник истории	памятник архитектуры	памятник монумент. иск-ва
		4, 12	

ОСНОВНЫЕ ХАРАКТЕРИСТИКИ ПАМЯТНИКА (или дата исторического события, с которым связано возникновение памятника — для памятников истории)

I пол. XIX в.

АДРЕС (местонахождение) ПАМЯТНИКА г. Москва, Ленинский р-он, 2ой Зачатьевс-  
р., 2

(АССР, край, область, район, автономная обл.,

национальный округ, населенный пункт, пути подъезда)

ХАРАКТЕР ИСПОЛЗОВАНИЯ И ВРЕМЕННОГО ПОЛЬЗОВАНИЯ

по первонач. назначению	культурно-просветит.	туристско-экскурсион.	лечебно-оздоровительн.	жилые помещения	хозяйственное	не используется
	музей библ. клуб		бол-н. санат. д/отд.		учреждение торгов. промышл. склад	

### ПРИЛОЖЕНИЯ:

Фото общего вида — 2  
 Фото фрагментов — 6  
 Генплан —  
 Обмеры: план — 2  
     фасад —  
     разрез —

Схематический план  
 охранной зоны —

Вкладыш к п. VIIa — 1 стр.

## VI. ИСТОРИЧЕСКИЕ СВЕДЕНИЯ

а)	{	для памятников археологии	— история возникновения, кем и когда производились разведки и раскопки, место хранения коллекций.
		для памятников истории	— история возникновения: краткая характеристика событий и лиц, в связи с которыми объект приобрел значение памятника.
		для памятников архитектуры и монументального иск-ва	— автор, строитель, заказчик, история создания.

Точное время постройки жилого корпуса "для сестер" в северо-восточном углу территории Зачатьевского монастыря неизвестно. Небольшая каменная одноэтажная постройка на этом месте обозначена на плане 1833 г. В 1847 г. она была расширена на север и приобрела современные габариты. Возможно тогда же был построен и деревянный верх, упоминаемый в описании 1884 г.

б) перестройки и утраты, изменившие первоначальный облик памятника.

До начала реставрационных работ здание находилось в аварийном состоянии. В интерьере было сделано несколько временных перегородок.

в) реставрационные работы (общая характеристика, время, автор, место хранения документации)

Реставрационные работы по памятнику проводились в 1976-78 гг. (В/О "Союзреставрация" архитекторы В. Верн-ковский, Г. Ларионов) заменена обшивка и штукатурка верхнего этажа. Восстановлена первоначальная планировка. Отреставрирован цоколь. Сделана новая столярка.

## VII. ОПИСАНИЕ ПАМЯТНИКА

а)	{	для памятников археологии	— характер культурного слоя, важнейшие находки.
		для памятников истории	— характеристика памятника, наличие, текст и время установления мемориальной доски.
		для памятников архитектуры	— основные особенности планированной, композиционно-пространственной структуры и конструкций; характер декора фасадов и интерьеров; наличие живописи, скульптуры, прикладного искусства; строительный материал, основные габариты.
		для памятников монумент. иск-ва	— основные особенности композиционного и колористического решения; тексты, материал, техника, размер.

Небольшой жилой дом с кирпичным, неоштукатуренным нижним этажом и деревянным, оштукатуренным верхним расположен в северо-восточном углу монастырской территории, недалеко от ограды.

Здание выстроено в стиле позднего классицизма.

Компактный, прямоугольный в плане объем немного вытянут по оси "север-юг". Здание покрыто двускатной кровлей. Глухие торцевые фасады завершены деревянными фронтонами. Центральная ось основного пятиосевого западного фасада акцентирована входным проемом и чердачным окном. С противоположной стороны имеется проем черного хода. Здание поставлено на низкий белокаменный цоколь.

Архитектура дома очень проста. Протяженные фасады прорезаны прямоугольными окнами, обрамленными штукатурными наличниками. Нижние окна имеют белокаменные подоконники. Над парадным входом помещен ажурный "зонт". Кирпичная междуэтажная тяга и деревянный карниз оштукатурены. Здание окрашено в кирпично-красный цвет с белеными деталями.

Дом разделен узкими поперечными сенями на две половины. Северная капитальная стена сеней толще южной: на ней крепится деревянная лестница в один

марш оценка общественной, научно-исторической и художественной значимости памятника.

(см. вкладыш)

Пример монастырского келейного корпуса I пол. XIX в., построенного по типу городского жилого здания.

## II. ОСНОВНАЯ БИБЛИОГРАФИЯ, АРХИВНЫЕ ИСТОЧНИКИ, ИКОНОГРАФИЧЕСКИЙ МАТЕРИАЛ

1. Л. Смирнов. Историческое описание Московского Зачатьевского девичьего монастыря, М, 1884, стр. 49.

2. ИАА, г. Москва, Прецистенская часть, № 104/98. Планы 1833 и 1847 гг.

# ТЕХНИЧЕСКОЕ СОСТОЯНИЕ

Характеристика общего состояния:  
 для памятников археологии: культурного слоя, важнейших находок  
 для памятников архитектуры и истории: конструкций, стен, покрытий, потолков, пола, декора фасадов, интерьеров  
 интерьеры: живописи, скульптуры, прикл. иск-ва  
 для памятников монументального искусства: цоколя, постаментов, скульптуры, грунта, красочного слоя

хорошее	среднее	плохое	зварийное
+			
+			
+			
+			
+			

# СИСТЕМА ОХРАНЫ

категория охраны

союзная	республ.	местная	не состоит
			+

дата и № документа о принятии под охрану Нет

границы охранной зоны и зоны регулирования застройки (краткое описание со ссылкой на утверждающий документ)

Проекты охранной зоны памятника разрабатывались в 1968 г. (Институт проектирования внешнего благоустройства и озеленения г.Москвы, автор - доктор Е.П.Жаворонкова) и в 1977 г. (НИИ Генплана, автор - В.В.Кононов). Проекты не утверждены.

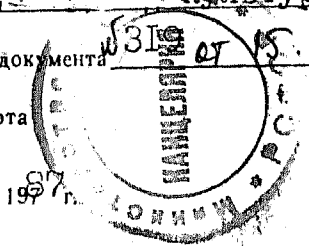
Историко-архитектурный анализ к проекту охранной зоны выполнен в 1977 г. (Моспроект-2, маст.-13), авторы - Ю.И.Аренкова, И.В.Корсунская).

Балансовая принадлежность и конкретное использование Методсовет по охране памятников культуры Мин. культуры СССР.

дата и № охранного документа 15.03.85г.

дата составления паспорта Составитель Карпова М.Г. архитектор

август 1987г. (подпись)



Инспектор по охране памятников \_\_\_\_\_

М. П.

(подпись)

Вкладыш к паспорту:  
"Зачатьевский монастырь.  
Дом жилой"

3.4. - I.32.I  
г.Москва, Ленинский р-он,  
2ой Зачатьевский пер., 2

к разделу УП а) (продолжение)

Из сеней четыре дверных проема ведут в изолированные комнаты одинакового размера, почти квадратные в плане.

Второй этаж имеет более сложную планировку. С юга расположен большой зал, имеющий выход в небольшую восточную комнату за лестнице. С севера имеется прихожая, часть которой занимает современный санузел и три небольших комнаты разных размеров.

В доме плоские деревянные перекрытия, двустворчатые филенчатые двери и современные паркетные полы.







ПОЧТА





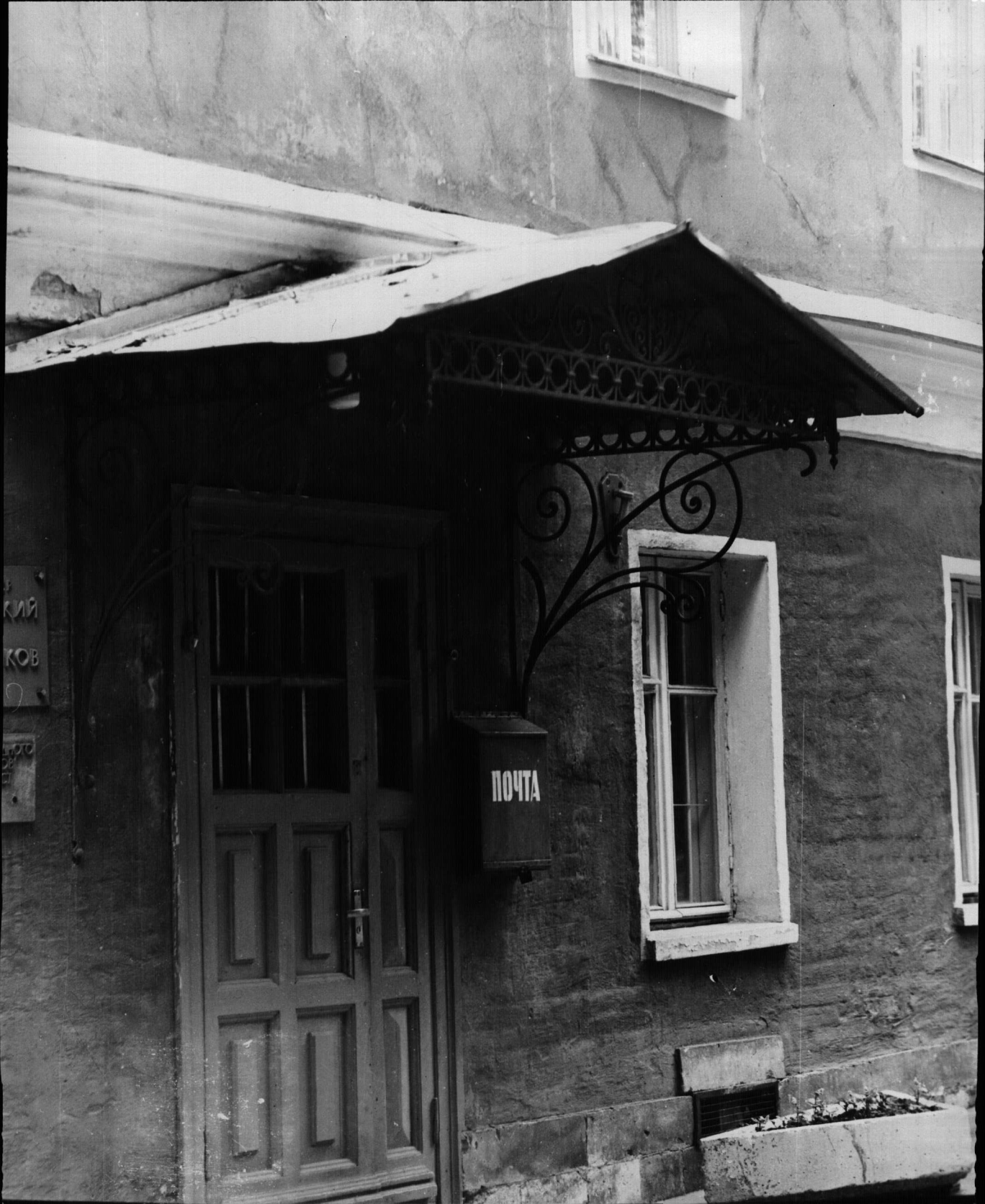


Муниципальное предприятие  
"Жилищно-коммунальное хозяйство"  
г. Челябинска  
ул. Гайдара, 107/108  
Челябинск

1074





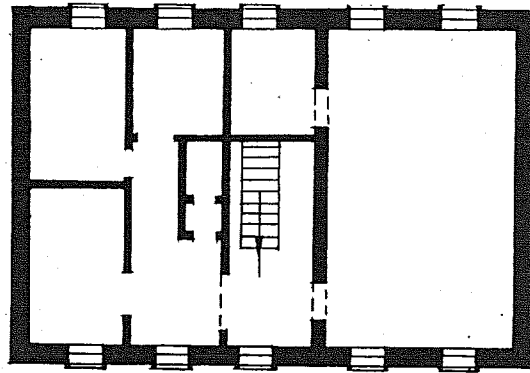
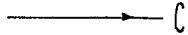


КЛИЙ  
КОВ

ФОТО

ПОЧТА

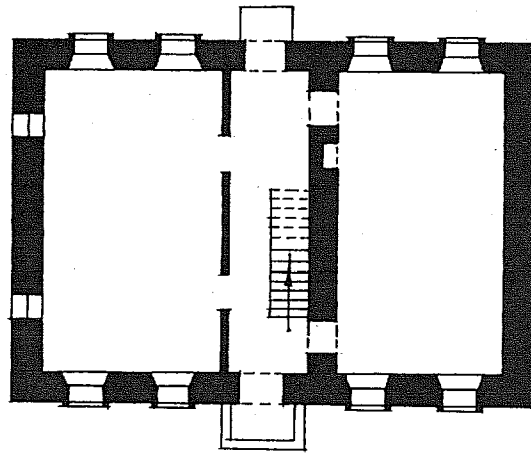
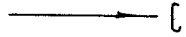
г. Москва, Ленинский р-н,  
2-ой Зачатьевский пер., 2  
Зачатьевский монастырь  
Северо-восточный корпус, перв. пол. XIX в.  
План 2-го этажа



3

В/О „Союзреставрация“ МК СССР  
Обмерили: Антипова Е.А.  
Финогенов А.И.  
1987г.  
Выполнила: Березкина Е.В.

г. Москва, Ленинский р-н,  
2-ой Зачатьевский пер, 2  
Зачатьевский монастырь  
северо-восточный корпус, перв. пол. XIX в  
план 1-го этажа



2

в/о „Союзреставрация“ МК СССР  
обмерили: Антипова Е. А.  
1987 г. Финогенов А. И.  
выполнила: Берёзкина Е. В.

МИНИСТЕРСТВО КУЛЬТУРЫ СССР ПАМЯТНИКИ ИСТОРИИ И КУЛЬТУРЫ СССР недвиж.  
 СОЮЗНАЯ РЕСПУБЛИКА РСФСР МК Упр. госконтроля охраны и использ. памятников  
 Адрес г. Москва, Ленинский р-он, 2ой Зачатьевский пер., 2  
 (АССР, край, область, район, автономная обл., национальный округ, населенный пункт)

УЧЕТНАЯ КАРТОЧКА

I. НАИМЕНОВАНИЕ ПАМЯТНИКА Зачатьевский монастырь, Северо-восточный корп. Келми

II. ТИПОЛОГИЧЕСКАЯ ПРИНАДЛЕЖНОСТЬ	памятник археологии	памятник истории	памятник архитектуры	памятник монумент. ис-ва
			4,2	

III. ДАТИРОВКА ПАМЯТНИКА I пол. XIX в.

IV. ХАРАКТЕР СОВРЕМЕННОГО ИСПОЛЬЗОВАНИЯ	по первоначальному назначению	культурно-просветительное	туристско-экскурсионное	лечебно-оздоровительный	жилые помещения	хозяйственное	не используется
						+	

предлож. по использ.  
 V. ХАРАКТЕРИСТИКА ТЕХНИЧЕСКОГО СОСТОЯНИЯ

хорошее	среднее	плохое	аварийное
+			
союзная	республ.	местная	не состоит
			+

наличие утвержденной охранной зоны

да	нет
	+

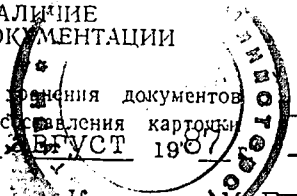
VII. НАЛИЧИЕ ДОКУМЕНТАЦИИ

паспорт	фотографии	обмеры	реставрац. материалы
+	+	+	+

место хранения документов	органы охраны			реставрац. мастерские		музей, архив, НИИ
Дата составления карточки	союзный	республикан.	местный	республикан.	местный	
← ВГУСТ 1987	+	+	+	"Союзреставрация"		

М. П. Составитель Карпова М.Г., архитектор Старший инженер производственной группы по охране памятников

(ф. и. о. должности или профессия, подпись)



*Handwritten signature*



УЧЕТНАЯ КАРТОЧКА (оборотная сторона)

Фото или схематический план



Краткое описание

Небольшой корпус келий в стиле позднего классицизма, расположенный в северо-восточном углу Зачатьевского монастыря, построен в I пол. XIX в. Здание реставрировано.

Объем с нижним кирпичным и верхним деревянным оштукатуренным этажами имеет в плане прямоугольную форму. Поперечные сени делят здание пополам. Центральная ось основного западного фасада акцентирована входным порталом. Протяженные фасады прорезаны прямоугольными окнами со штукатурными наличниками. Глухие торцы завершены фронтонами.

Сени имеют капитальные стены, остальные перегородки — тонкие. В каждой половине I этажа расположено по 2 комнаты. Наверху, с южной стороны находится зал, а с северной — прихожая и несколько комнат.

Пример монастырского келейного корпуса построенного по типу городского жилого здания.