

ПАМЯТНИКИ ИСТОРИИ И КУЛЬТУРЫ СССР  
(недвижимые)

7810445009

СОЮЗНАЯ РЕСПУБЛИКА \_\_\_\_\_

РСФСР

Государственная инспекция по охране памятников ГлавАНУ Ленгорисполкома  
(наименование республиканского органа охраны памятников)

**П А С П О Р Т**

Ансамбль Александровского дворца и парка

I. НАИМЕНОВАНИЕ ПАМЯТНИКА

Александровский дворец

II. ТИПОЛОГИЧЕСКАЯ ПРИНАДЛЕЖНОСТЬ

памятник археологии	памятник истории	памятник архитектуры	памятник монументального искусства
		2	2,3

III. ДАТИРОВКА ПАМЯТНИКА (или дата исторического события, с которым связано возникновение памятника—для памятников истории)

1793-1796 гг.

IV. АДРЕС (местонахождение) ПАМЯТНИКА

Ленинград, г.Пушкин, Александровский

(АССР, край, область, район, автономная область,

парк, ул.Андрей Васенко, 2

национальный округ, населенный пункт, пути подъезда)

V. ХАРАКТЕР СОВРЕМЕННОГО ИСПОЛЬЗОВАНИЯ

по первонач. назначению	культурно-просветит.	туристско-экскурсион.	лечебно-оздоровительн.	жилые помещения	хозяйственное	не используется
музей библиотека кауф			больница санаторий дом отдыха		учреждение торгов. црманы. окина	

ПРИЛОЖЕНИЯ:

Выкладки - 3 листа.

- Фото общего вида — 2
- Фото фрагментов — 22
- Генплан — 3
- Обмеры: план —
- фасад —
- разрез —
- Схематический план охранной зоны —

1949 г. - во дворце открыт Всесоюзный музей А.С.Пушкина.

1963 г. - дворец арендован в/ч. Военно-морских сил СССР.

б) перестройки и утраты, изменившие первоначальный облик памятника.

в) реставрационные работы (общая характеристика, время, автор, место хранения документации).

**1947-1960 гг. - восстановление и реставрация дворца.**

Здание находится по сторонам колоннады в торцовых стенах ризалитов. Дрочные проемы ризалитов оформлены коринфскими колоннами. Торцовые фасады боковых флигелей декорированы полуколоннами коринфского ордера и завершены фронтонами. Окна 1-го этажа главного фасада большие прямоугольные, 2-го — меньшие квадратные с простями профилированными наличниками. Входные двери и окна 1-го этажа боковых корпусов декорированы прямоугольными сандритками на кронштейнах в виде валик. Окна 2-го этажа прямоугольные с полукруглым завершением. В центре садового фасада выступает полуротонда, фасад разделен междуэтажной тягой дугой по всему зданию. Карниз здания завершон балюстрадой.

б) общая оценка общественной, научно-исторической и художественной значимости памятника.

Александровский дворец — выдающийся памятник архитектуры классицизма, одно из высших достижений творчества Д. Кваренги. Образец парадного царского загородного дворца. В композиции ансамбля — основная архитектурная доминанта.

VIII. ОСНОВНАЯ БИБЛИОГРАФИЯ, АРХИВНЫЕ ИСТОЧНИКИ, ИКОНОГРАФИЧЕСКИЙ МАТЕРИАЛ.

И. Яковлев. История Села Царского, ч. II, 18... г.

11

г) балансовая принадлежность и конкретное использование

В/ч, Военно-Морской сил СССР,  
учреждению

д) дата и № охранного документа

№ 498 от 05.02.54.

Дата составления паспорта

76  
198 г.

Составитель

С.Ф. Смирнов, инж-д,  
О.В. Калашников, с/р.  
(ф., и., о., должность или профессия)

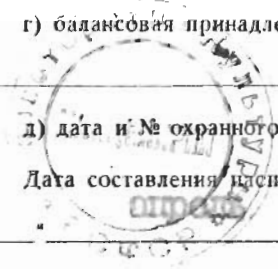
(подпись)



Инспектор по охране памятников

М. П.

(подпись)



## Александровский дворик.

## У1. Исторические сведения.

а)

1809 г. - переделка ряда интерьеров, арх.И.Руска. Роспись Кавалерских комнат, Большой галлерей, Библиотеки, туалетной, худ. Д.Ф.Сютта.

1817 г. - отделка ряда помещений дворца, арх.В.П.Стасов.

1820-1840-е гг. - пристройка 2-х металлических террас к фасадам дворца, арх. неизвестен.

1826-1827 г. - отделка личных апартаментов Николая I, находящихся в I-ом этаже, в левом (западном) крыле дворца, арх.В.П.Стасов.

1838 г. - установка перед колоннадой у ризалитов скульптуры: "Русский парусник, играющий в бабки" (1836 г., ск.И.С.Имшенев) и "Игра в свайку" (1836 г., ск.А.В.Догановский).

1892 г. - пол из мраморных плит в открытом дворике за колоннадой **разобран, устройство вместо него двух прямоугольных цветников.**

1897 г. - строительство бетонного подземного тоннеля из дворца к Кухонному корпусу.

1896-1898 гг. - перестройка помещений дворца, арх.Р.Ф.Мельцер, С.А.Данилин. Двухсветный зал разделен перегородками на 2 этажа; в нижнем этаже устроен кабинет Николая II и будуар Александры Седоровны; над ними - "Комнаты детской половины."

1898 г. - установка фонтанной перед дворцом, арх.С.А.Данилин

1903 г. - под правой половиной открытого дворика устроен подвал; в нем же колоннады пробиты окна, для его освещения, арх.С.А.Данилин.

1941-1944 г. - разрушение дворца.

б)

1947-1950 гг. - реставрация дворца. Восстановлено в одном из помещений правого ризалита живопись Д.Кварончи.

1947-1949 гг. - раскрытие и реставрация росписи Д.Ф.Сютта в Большой галлерей. (СМЕРИ, "Реставратор", арх.Л.А.Ивазов).

1949-1950 гг. - живописи живописи (арх.М.В.Волынский, Д.Л.Гольд, Кетков).

1980-1982 гг. - реставрация фасадов, (фасад пристройки). Документация архив ГИОП, д.9 220.

## Александровский дворец

УШ. Основная библиография, архивные источники, фотографический материал.

Никовичи. История Села Царского, ч.Ш, 18 г.

Вильчковский. Царское Село. СПб., 1911 г.

В.И.Яковлев. Александровский дворец-музей в Детском селе. Л., 1927 г.

А.Н.Петров. Пушкин. Дворцы и парки. Л. 1964 г.

В.В.Антонов. Живописцы декораторы, Д.Скотти в России, в сборнике Русское искусство во II-ой половине XVIII. I-ой половине XIX в. М.1979, с.80-100.

## Александровский дворец

## УИ. Описание помещений

6)

Первоначальная отделка интерьеров в стиле Эрмитажного классицизма сохранилась в основном чертами в западной части: Парадный залов, расположенных вдоль садового фасада дворца.

Большой зал с полуколонной разделен на 3 части широкими арками со свободю столпами в пролетах колоннады (арх. А. Кваренги): Центральная часть - полукруглый зал (ком. № 11) с полу принаслед с восточной стороны Портретный зал (ком. № 10), с западной Бильярдный зал или Маллиновая гостиная (ком. № 12). Стены Полукруглого зала облицованы искусственным мрамором молочного-белого цвета, декорированы колоннами и пилястрами коринфского ордера (искусственного желтого мрамора) и карнизом с модульонами. Портретный зал и Маллиновая гостиная фронтоны в том же пролете и той же колористической гамме. Все три помещения имеют однотипный рисунок наборного паркета из дуба, клена и ореха.

Первоначальная отделка интерьеров бывшего кабинета Николая II и Клеповой гостиной расположена в восточной части дворца частично сохранилась с 1898 г.; выполнена арх. Р. Ф. Мельдором в характере модерна.

Личный кабинет Николая II (ком. № 68) имеет деревянную антресоли, декорированные 2 колоннами и 5-ю полуколоннами серого искусственного мрамора. Стены облицованы деревянными панелями. Пюфлон - деревянный с металлическими накладными деталями. Колонны искусственного мрамора.

В Клеповой гостиной (ком. № 66) находится антресоли из черного клена.

Отделка интерьеров помещений, расположенных по садовому фасаду дворца, частично сохранилась с 1826 г. (арх. В. П. Стасов):

Угловая гостиная (ком. № 1) стены искусственного мрамора, дворцы с мраморными карнизами на фронтонах,

Библиотека (ком. № 3) стены искусственного мрамора белого цвета, откосы и дверей и окон отделаны полосами мрамора серо-зеленого цвета. Аналогичная декоративная мраморная доска по периметру помещения.

Голубая гостиная (ком. № 38) лепной фронтон, в центре декоративный розет на растительного рисунка.

Дворцов (ком. № 35) стены искусственного мрамора зеленого цвета. Пилястры и колонны искусственного мрамора (защрапены). Между кессонированными панелями лепное панно.

Площадь здания - 4409 м<sup>2</sup>;

Высота здания - 12,8 м<sup>2</sup>;

Полосная пл. - 12700 м<sup>2</sup>;

Объем здания - 56435 м<sup>2</sup>.





2. Стручки

Александровский  
звон

Колл 1967.





2. (4.2,3) - т. 28.1.

Рисунки Александровского города  
и карты.

Александровский город (1792-1796гг.)

Вид на городскую стену  
г. С. 14. 1834 В. У. Урманов

Карты и планы Александровский  
город.

Кисаидль Александровского графа  
и царя

Александровский граф (1792-1796 г.)  
Восточный русский Александровского  
графа.

г. 1/4 1983 г. В. И. Шланга

Алексей и русский Александровский  
царя.



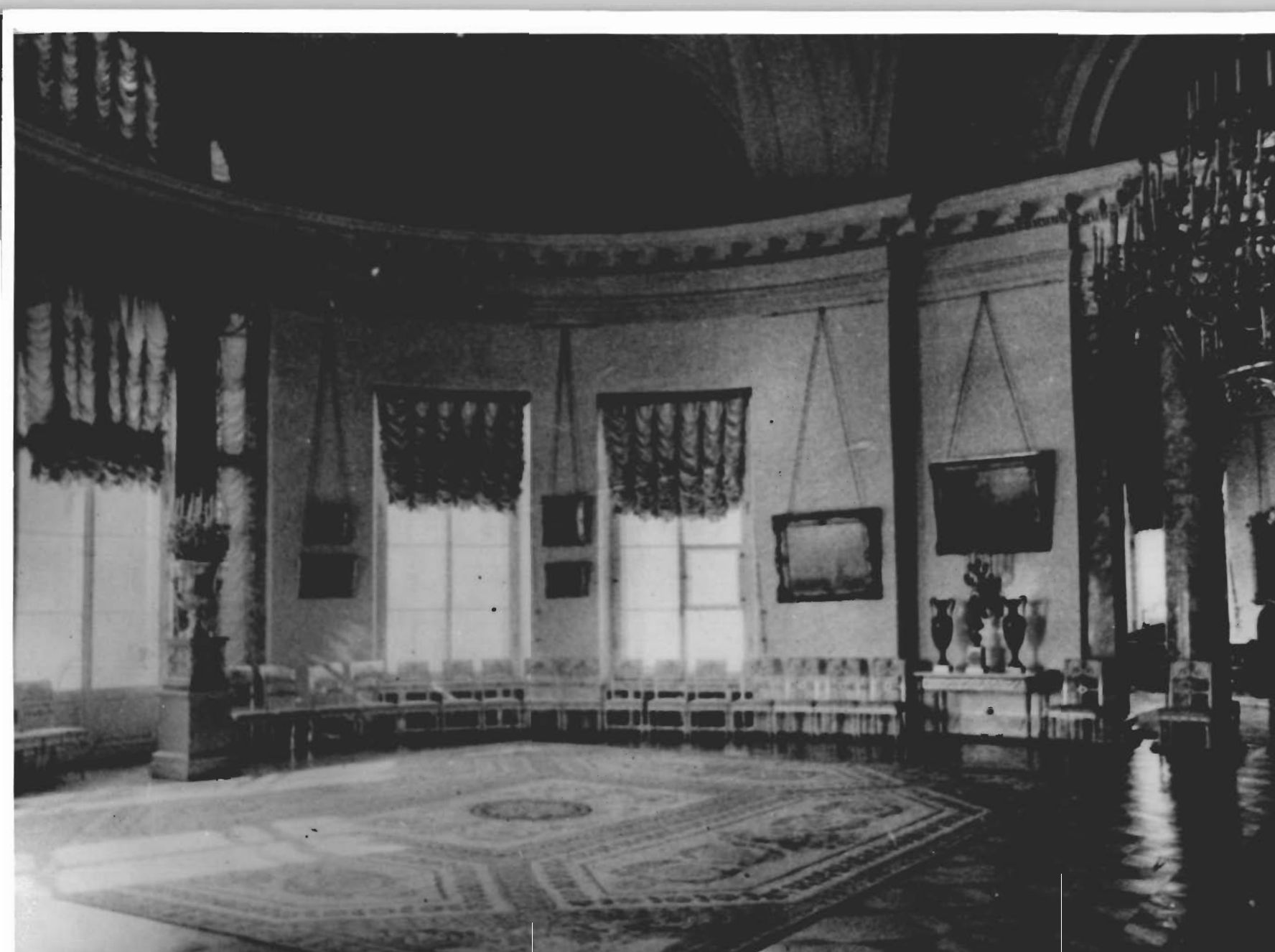
3.2. (4.2.3) - 1. 28.1.

Рисунки Александровского гавани  
и порта

Рисунки Александровского гавани (1782-1786гг.)  
Киевская войсковая команда  
инженера

Р. 18. 80 1841г.

1883г. В. П. Шмидт





32. (4.2.3) - т. 29.2.

Рисашило Александровского гвардейского  
и парка

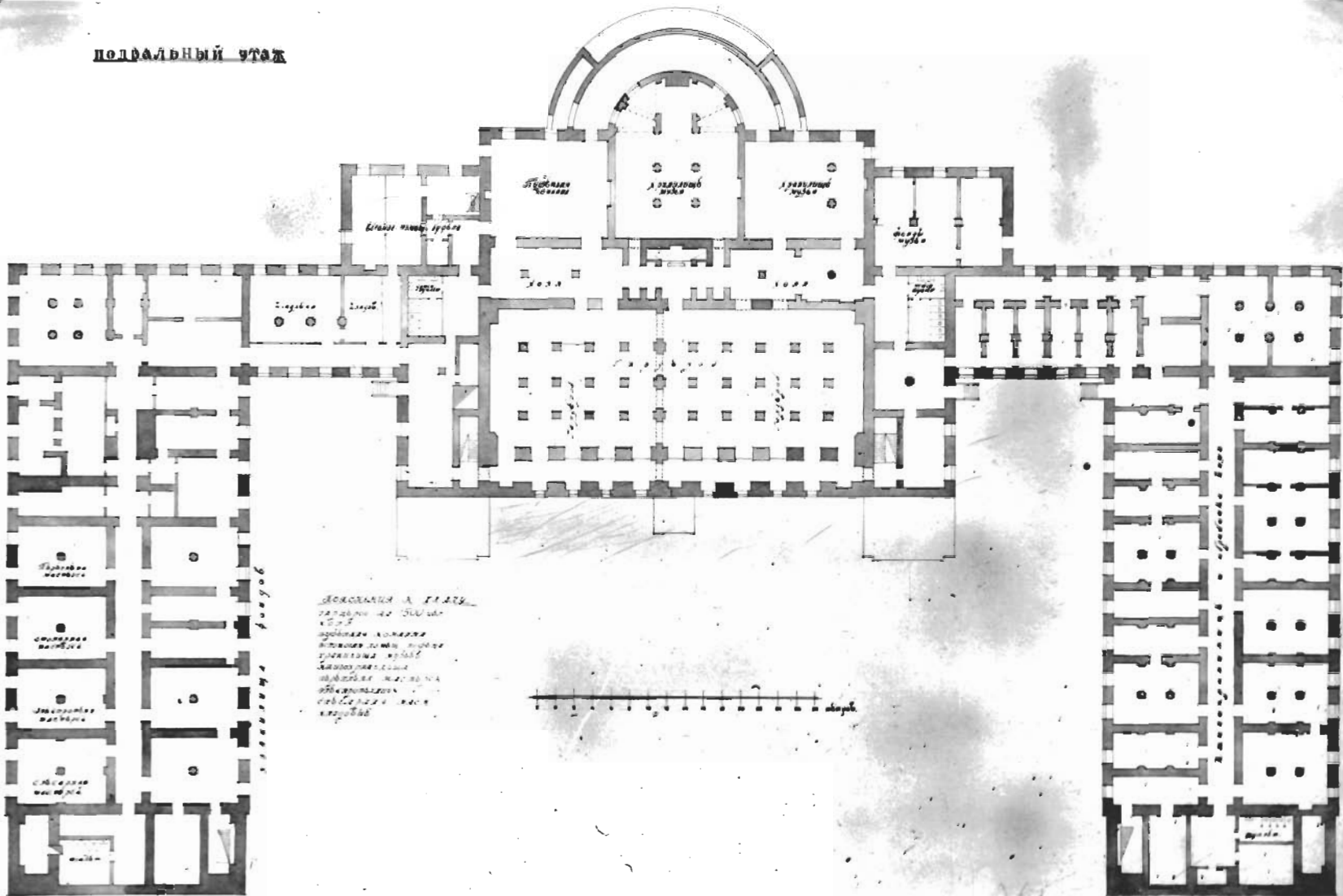
Александровский гвардейский (1792-1796 г.г.)  
полукруговой (геометрический) парк.

Минералог

Р. С. / Р. 1946 г.

1983 г. В. И. Урманов

**ПОДРАДЫННЫЙ УТАЖ**



Описание плана  
 в плане на 100 м.  
 в плане комнаты  
 в плане комнаты  
 в плане комнаты  
 в плане комнаты  
 в плане комнаты  
 в плане комнаты  
 в плане комнаты  
 в плане комнаты  
 в плане комнаты



32. (4.2, 3)

- 1.28.1.

Видеосъемка Александровского горня и парка

Александровский горня (1782 - 1786 гг.)

План подвального этажа

р/с.ч. при АМУ 1947 г.

Архив. г. Пушкин.

В.В. Григорьев.

Александровский парк, ул. Кирова, Восток,

2.



3.2 (4.2, 3) - 128.1

Росаиель Александровского  
дверца и шарна

Александровский горцы (1792-1796 н.?)

Уиовар гостина

Франселии сибиряк

Р<sup>с</sup> 18 1848,

1983 н. В. У. Умаран.



3.2 (4.2, 3)

- 1.28.1.

Рисовый лесосадоводство  
дворы и парки.

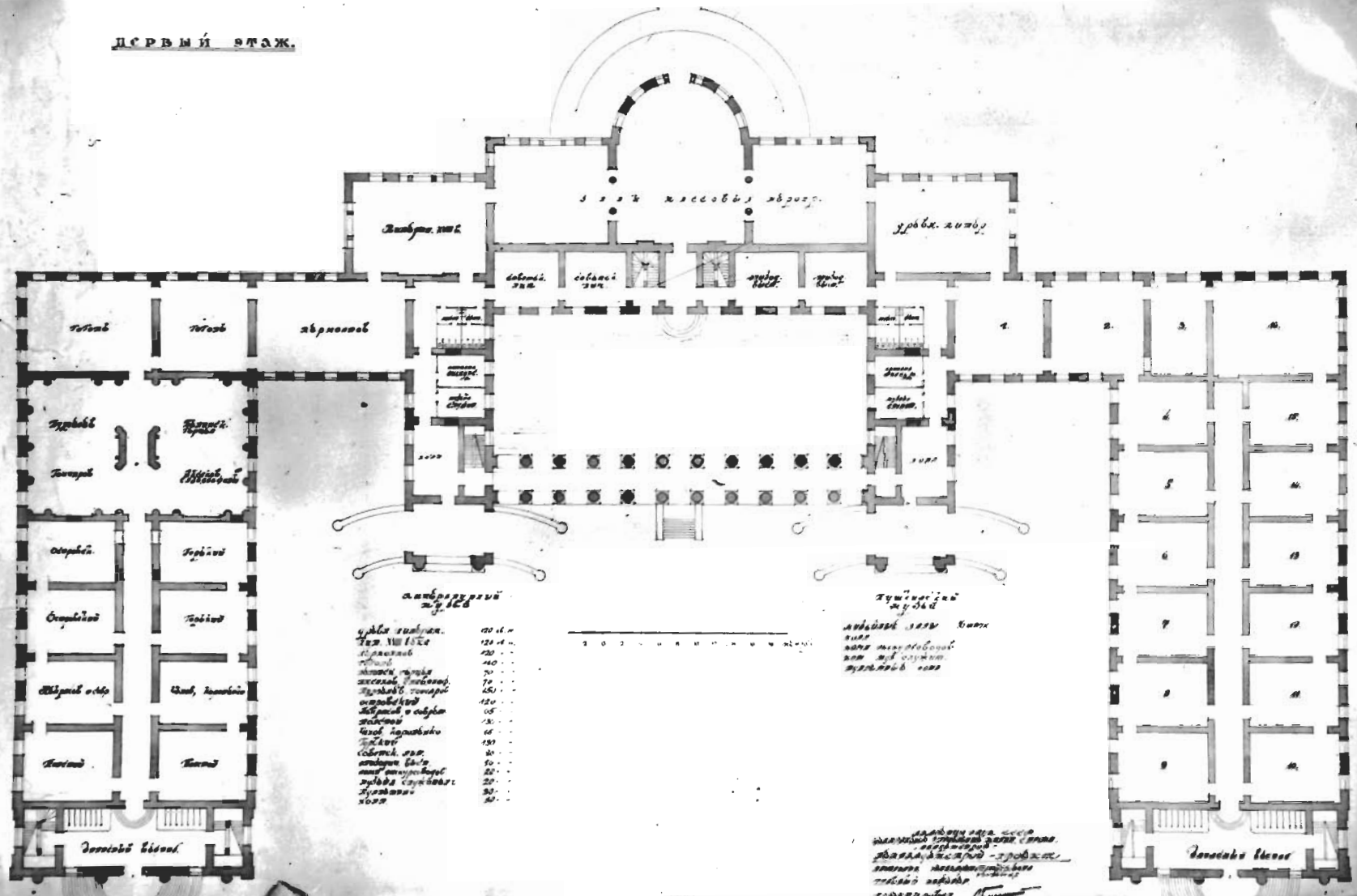
Лесосадоводство дворов // 1782-1796

Кленовая листовая грашневая  
интерьера

г. 1959-1941

1983г. В.И. Шинкарев

ДЕРВЫЙ ЭТАЖ.



Аудитория зал

Зал № 151	125,4
Библиотека	120
Холл	140
Мужские туалеты	70
Женские туалеты	70
Кухня	15,5
Склад	120
Зал № 152	105
Холл	75
Зал № 153	15
Толпуки	151
Склад № 1	40
Склад № 2	50
Склад № 3	50
Склад № 4	20
Склад № 5	30
Склад № 6	30

Холл. Библиотека

Холл	100
Библиотека	100
Холл	100
Библиотека	100
Холл	100
Библиотека	100

Аудитория зал № 151  
 Библиотека № 152  
 Холл № 153  
 Библиотека № 154  
 Холл № 155  
 Библиотека № 156  
 Холл № 157  
 Библиотека № 158  
 Холл № 159  
 Библиотека № 160



32 (4.2,3)

-1.29.1

Киселев Александровского горча и карта

Александровский горчак (1792-1796 н.н.)

Лит. 3-10 Б.А.М.В.

р/с м

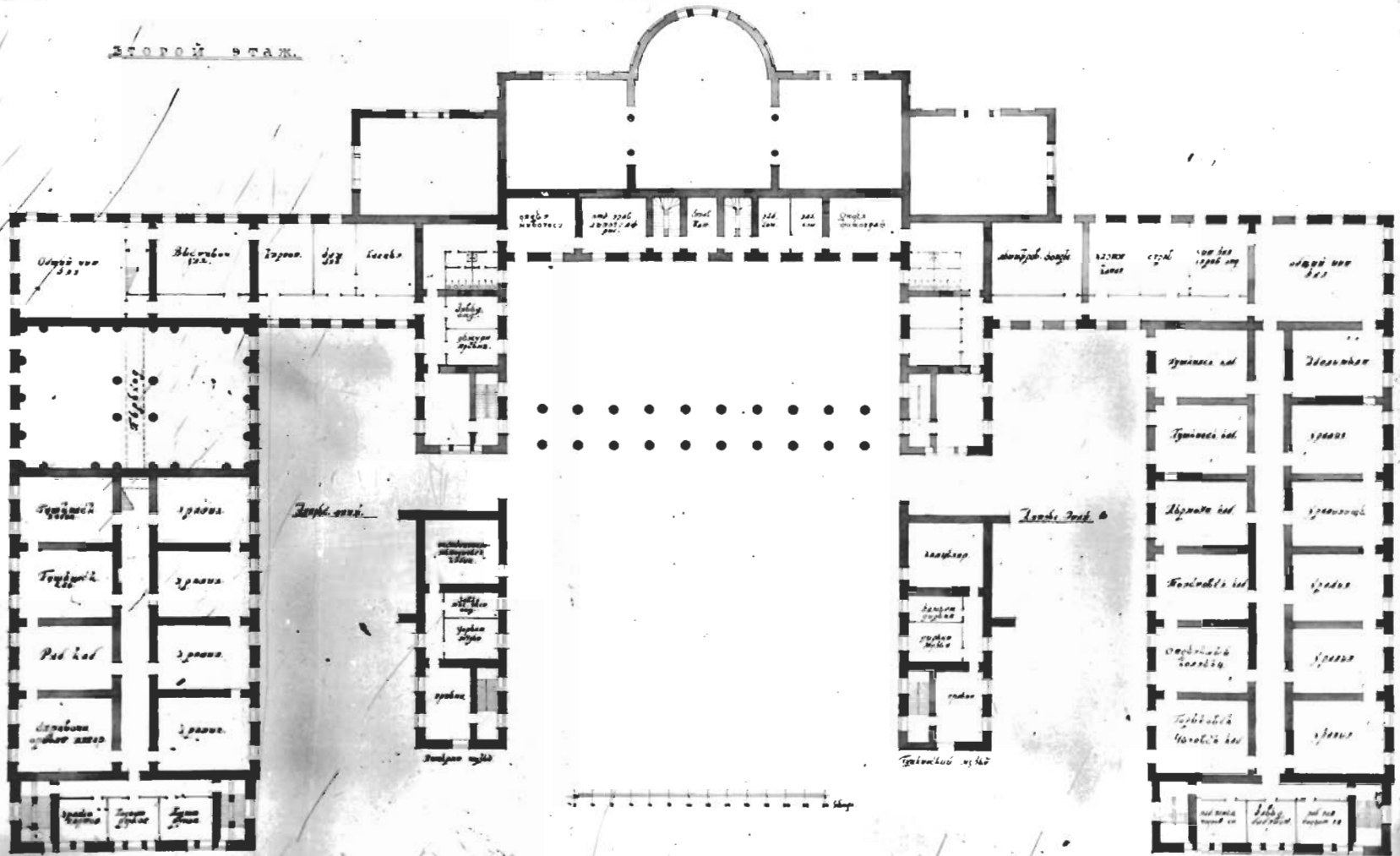
р. н. А.В. 1947

А.В. Прищепов

Адрес: 1. Пушкина.  
ул. Фрунзе 2

Александровский горчак,  
Басило, 2

ВТОРОЙ ЭТАЖ.



3.1.1916  
 11.12.1916  
 11.12.1916

3. 2. (4. 2. 3)

- 1. 28. 1.

Високидо Александровского гора и парка  
Александровский гора (1782-1786 "и")

Том 4 - по форме.

р/с м.

р. 1. ВМЧ 1947.

В. Ю. Григорьев  
Взрос. и Пушкин, Александровский парк,  
ул. Красная Васенко, 2.



3.2 (4.2,3) - 1.28.1

Високобле Ассасионированого  
губерна и нарна.

Векселемровени гбожен  
(1782-1786 н.н.)

Полупрочнаи заи Франшен  
иши збоза.

г<sup>с</sup> / г<sup>з</sup> 30 184/н.

1983г. В.У.Шнакан



3.2 (42,3) - 1. 28. 1.

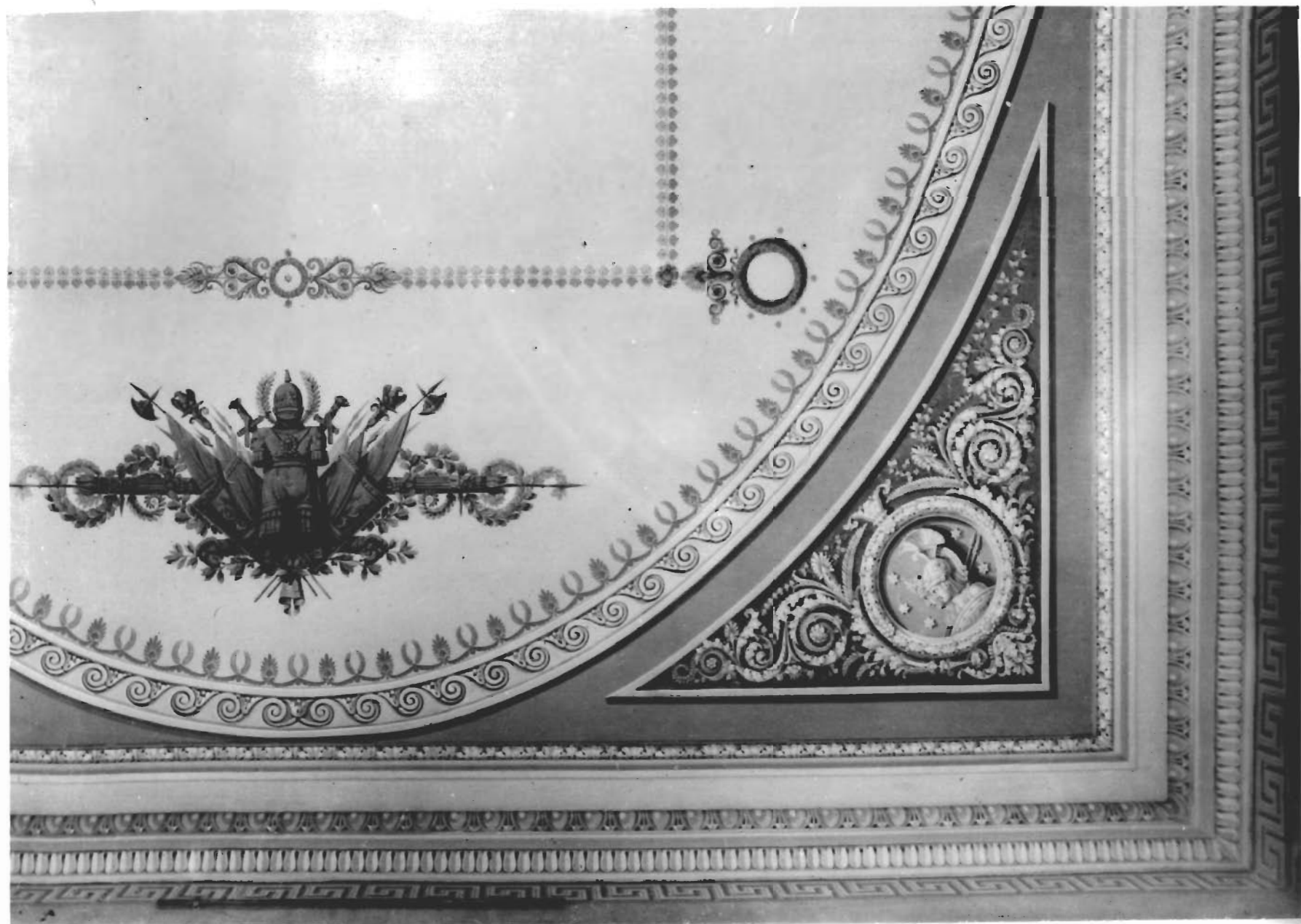
Рисаиба Александровского  
гюрге и юрпа.

Александровский гюргеу (1792-1786гг.)  
Церковь

Промышленность

р. 1/2 1848г

1883г В. У. Шварц





3.2 (4,2,3)

- 1.28.1.

Киевская губернская земская управа  
губернского и уездного

Киевская губернская земская управа (1792-1796 г.г.)

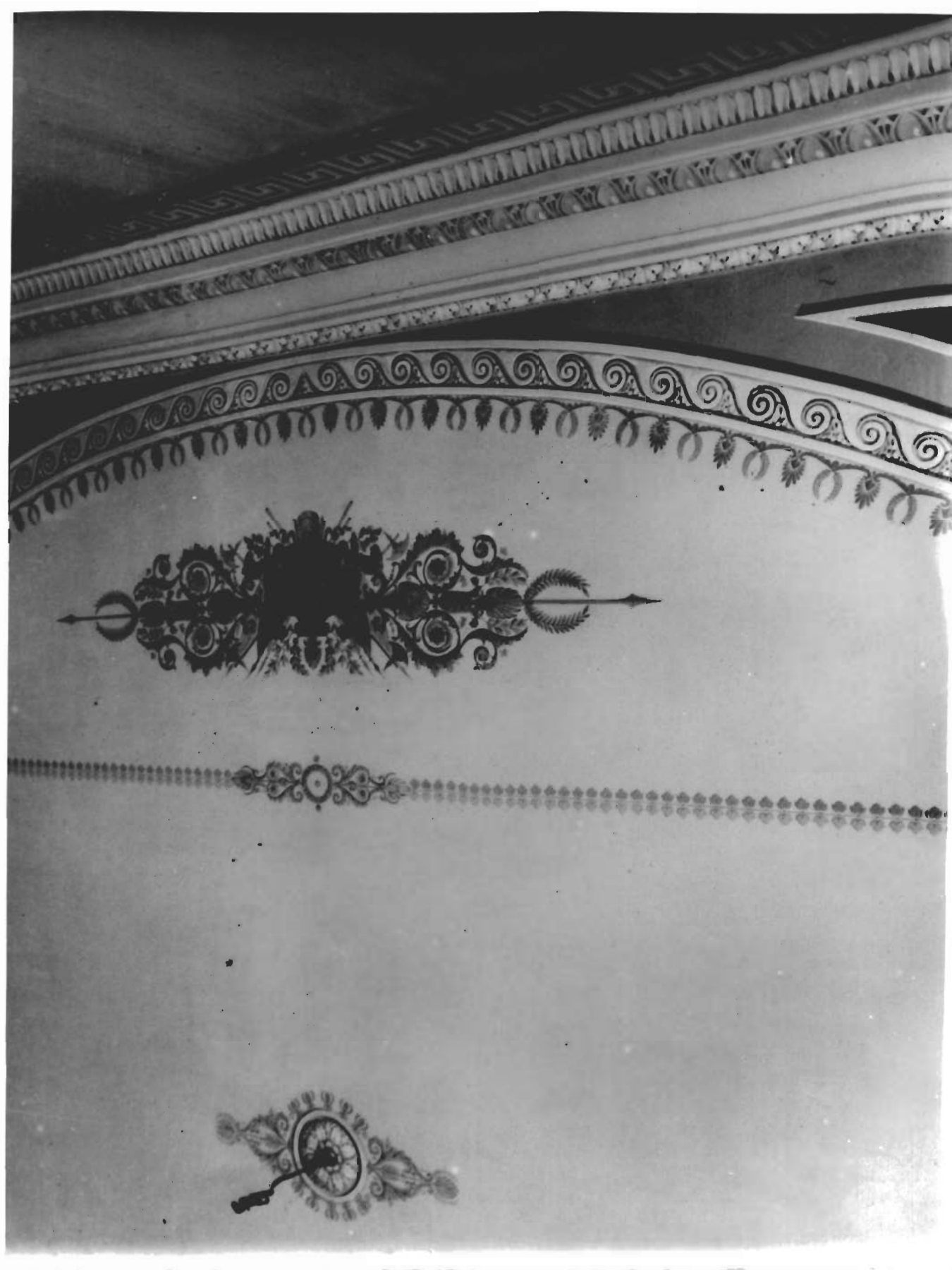
Учреждение земской

управы в уезде

№ 1/9

1949 г.

1983 г. В. У. Шахов



3.2 (42, 3) - 1. 29.1

Рисунки Мерсена  
гласе и шона

Мерсенские гласе  
(1782-1786 гг.)

Мраморная доска  
рассчет шона  
8 1/2 1849 г.

1983 г. А. У. Шраген



32. (4.213)

1. 29. 1.

Високоблв високонд рбского  
дворца и перна.

високонд рбский дворец.  
Структура перна коннадой  
"Юноша, играющий в бабки"  
(1838)

р.с. 14, 19830. В.И. Шмаков

Редис. п. Пушкин, високонд  
рбский парк.



3.2 (4.2, 3) - 1.28.1

Ассамблея Александровской  
гвардии и парке

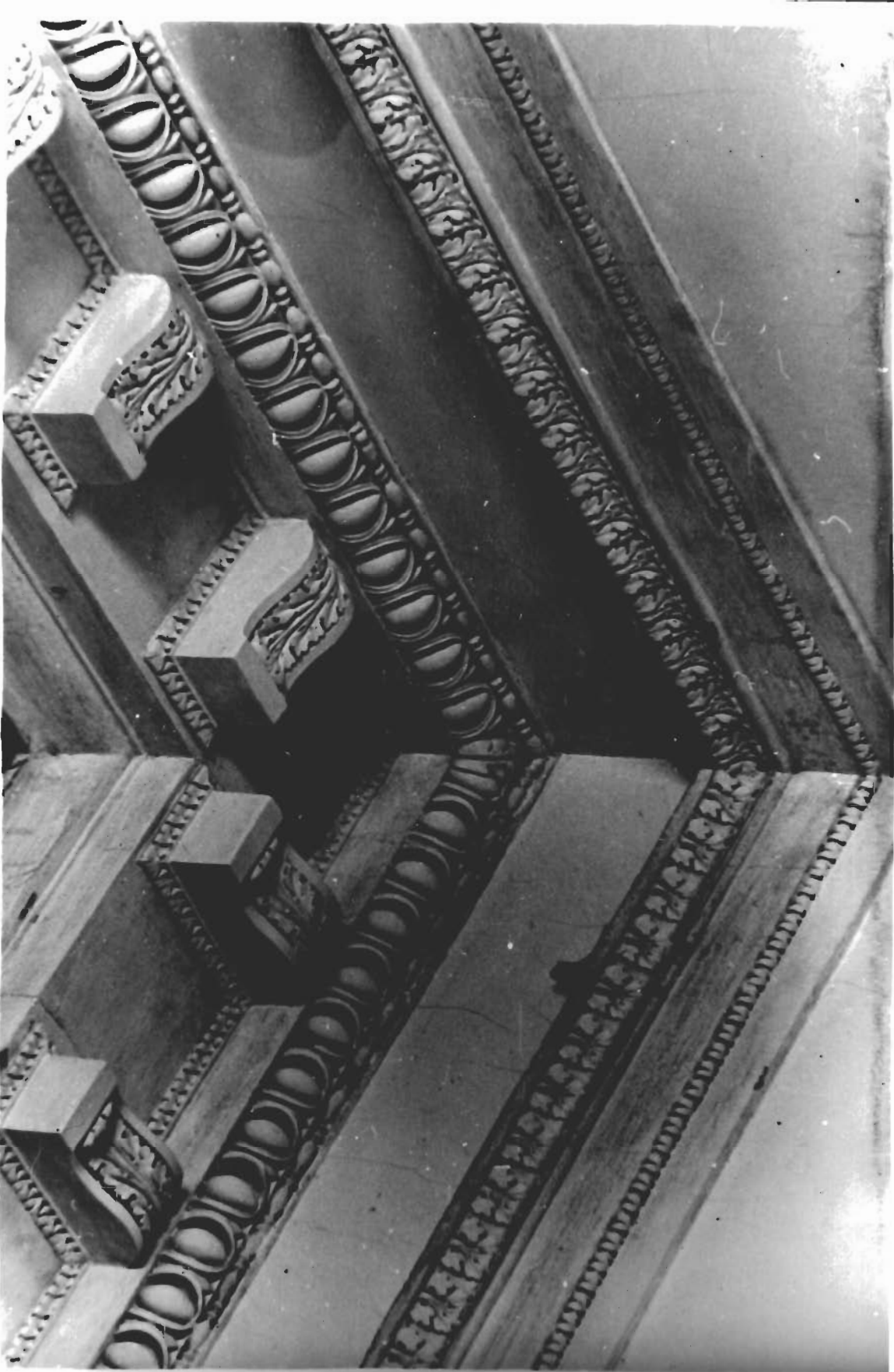
Александровский дворец

Ступени перед колоннадой  
"Юноша, играющий в свайку"  
(1838 г.)

г. с. 14 1883 г.

В. У. Шадан

Дворец и Румянцевский Александровский  
дворецный парк.





3.2. (4.2, 3) - 1.28.1.

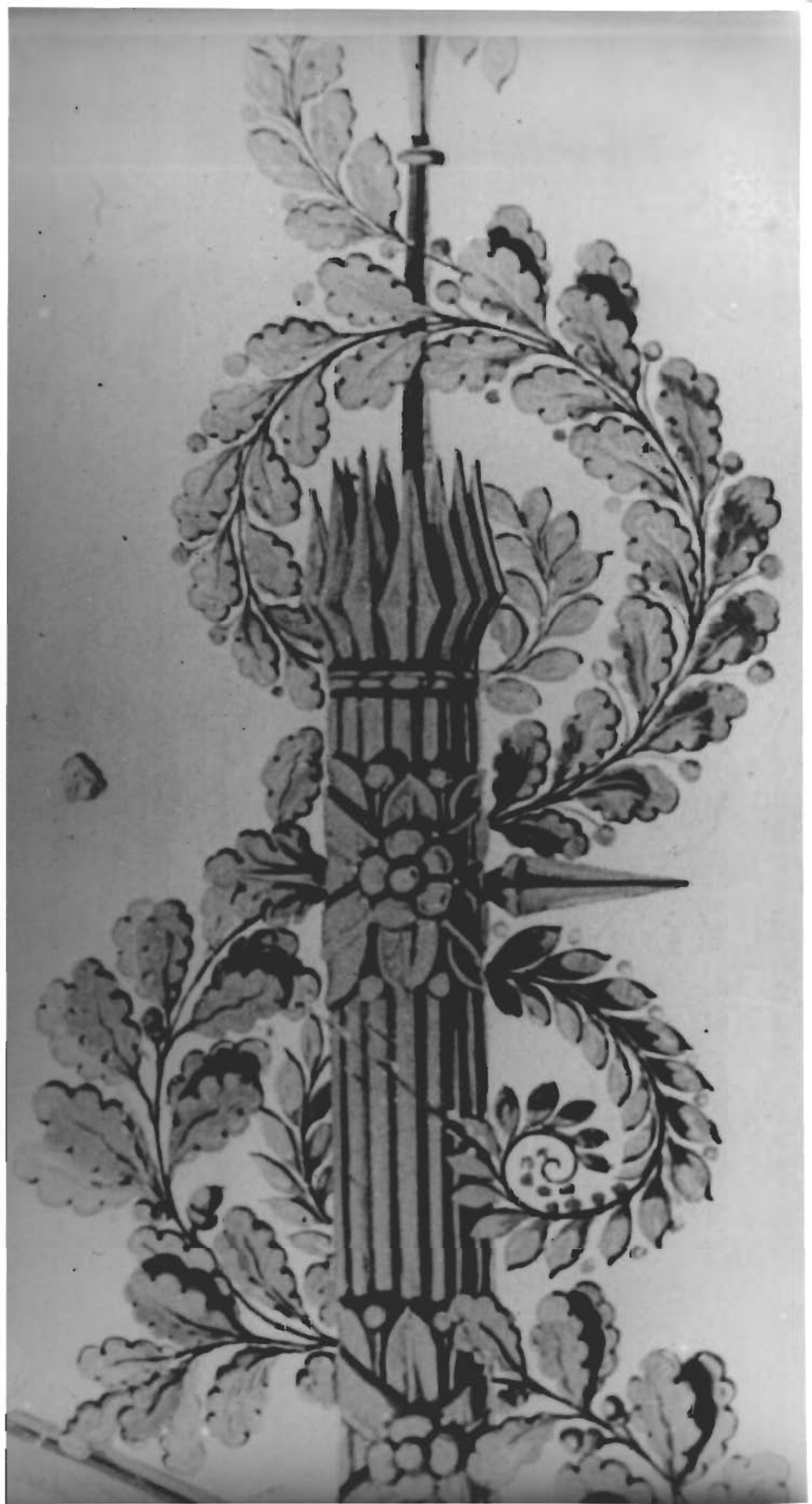
Рисунки Венсунгровского гроба  
и урна.

Венсунгровский гроб (1792-1796 гг.)

Портретный панно Венсунгровского

г. / г. 50 1911/12

1983 г. В. И. Умаров



З. 2. (Ч. 2, 3) - 1. 281.

Рисунки по Александровского  
дворца и парка.

Александровский дворец  
(1782-1786 г.г.)

В. Туашинас Александр  
Федоровна.

Проект росшей планоты  
от 1/2 1948 г.

1983 г. В. И. Штанен



3.2. (4. 2, 3) - 1. 28. 1

Ассамблея Александровского гора  
ча и парка

Александровский горный (1792 - 1796 г.г.)  
Полубат юселина, грашени итгров-  
ра, зрив

зр 1/2. зо 1941 г.

1983 г. Р. У. Урман

Зр: 1. Пушкин Александровский  
парк.



3.2. (4.2, 3.)

- 1. 29. 1.

Книжка Александра Александровича Горюха и  
царка

Александровский Горюха (1792-1796 г.г.)

Книжка царедвину, Александр  
царю

р. 9/р. 80 1841 г.

1983 г. В. И. Шмаков

Взрос. и Пушкин. Александровский черт.





З. 2 (4. 2, 3)

- 1. 28. 1.

Кислород свеклауэровского гора  
и шара.

Кислород свеклауэровского гора (1782-1786 н. н.)

Кислород свеклауэровского гора (1782-1786 н. н.)  
Кислород свеклауэровского гора (1782-1786 н. н.)  
Кислород свеклауэровского гора (1782-1786 н. н.)

г. 1849 н.

1985 н. Б. У. Уманов



3.2/4.2,3) - 1.28.1

Киселевский Александрович  
губернатор и маршал.

Киселевский Александрович  
(1782 - 1798 г.г.)

Грамотная комиссия  
Франции итд. 1798 г.  
г. 1/2. 1798 г.

1983 г. В. С. Шмаков



3.2. (4.2.3) - 1.28.1

Висаи бнъ Александровского гора  
и парка

Александровский гора (1792-1796)  
Саровский гора со стороны Кухонной  
улицы

г. 14 1883г.

В. И. Шланг

Виды: п. Рушкши  
парк.

Александровский



32 (42,3)

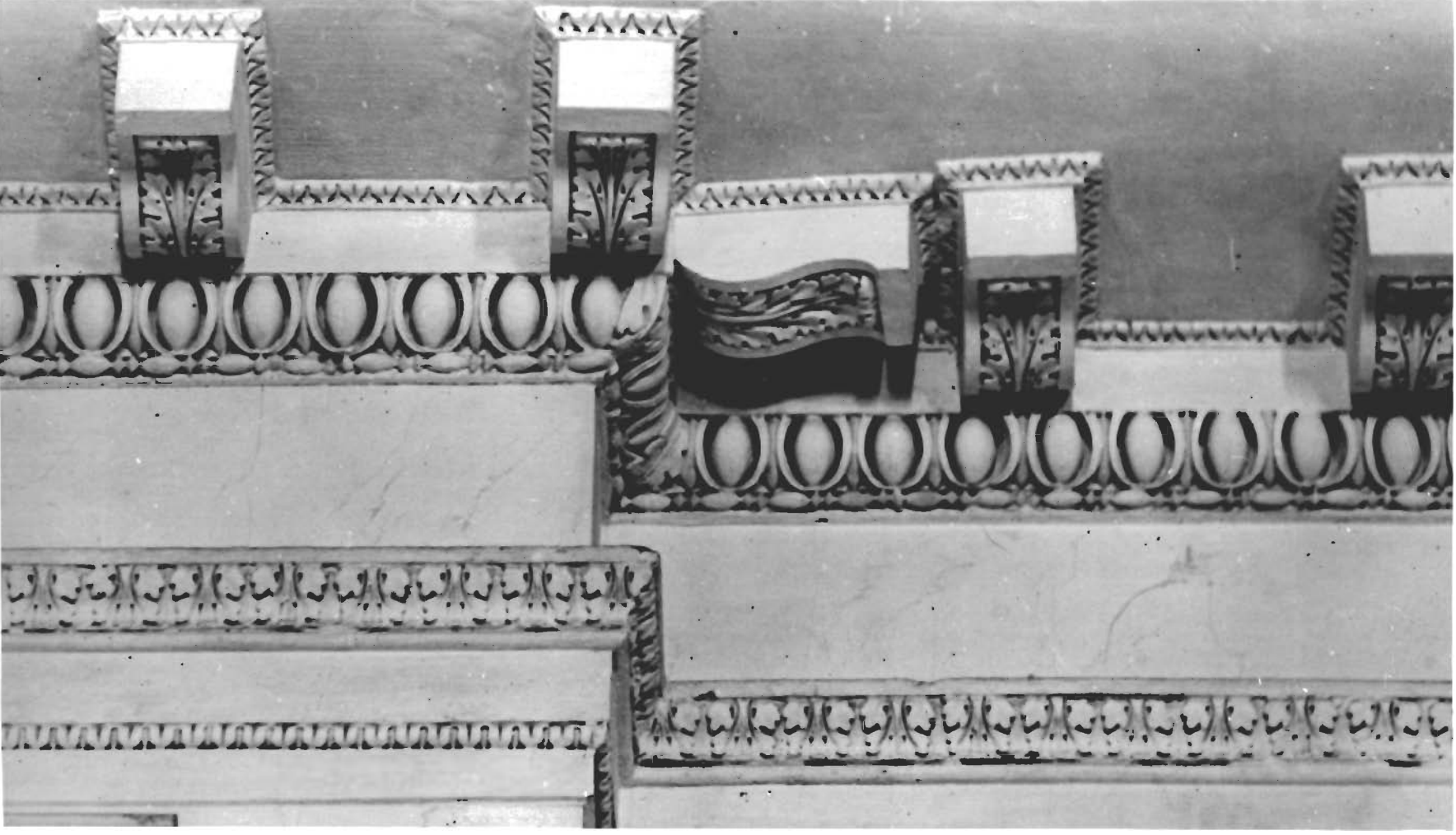
- 1. 28. 1.

Рисунки Александровского дворца и  
парка

Александровский дворец (1792-1796 гг.)  
Центральная колоннада дворца

р. с 14 1983 г. В. И. Шалаев

Рисунки "Руины Александровского  
парка"





3.2. (4.2, 3)

- 1. д. 1.

Рисунки Мерсауровского  
города и порта.

Мерсауровский город (1792 -  
1796 г.г.)

Портретный зал Алейской  
области.

г. 19. 90 1841 г.

1985 г. В. У. Макаев



3.2 (4.2, 3) - 1.28.1.

Висаиба виле самурбская  
дворца и карта

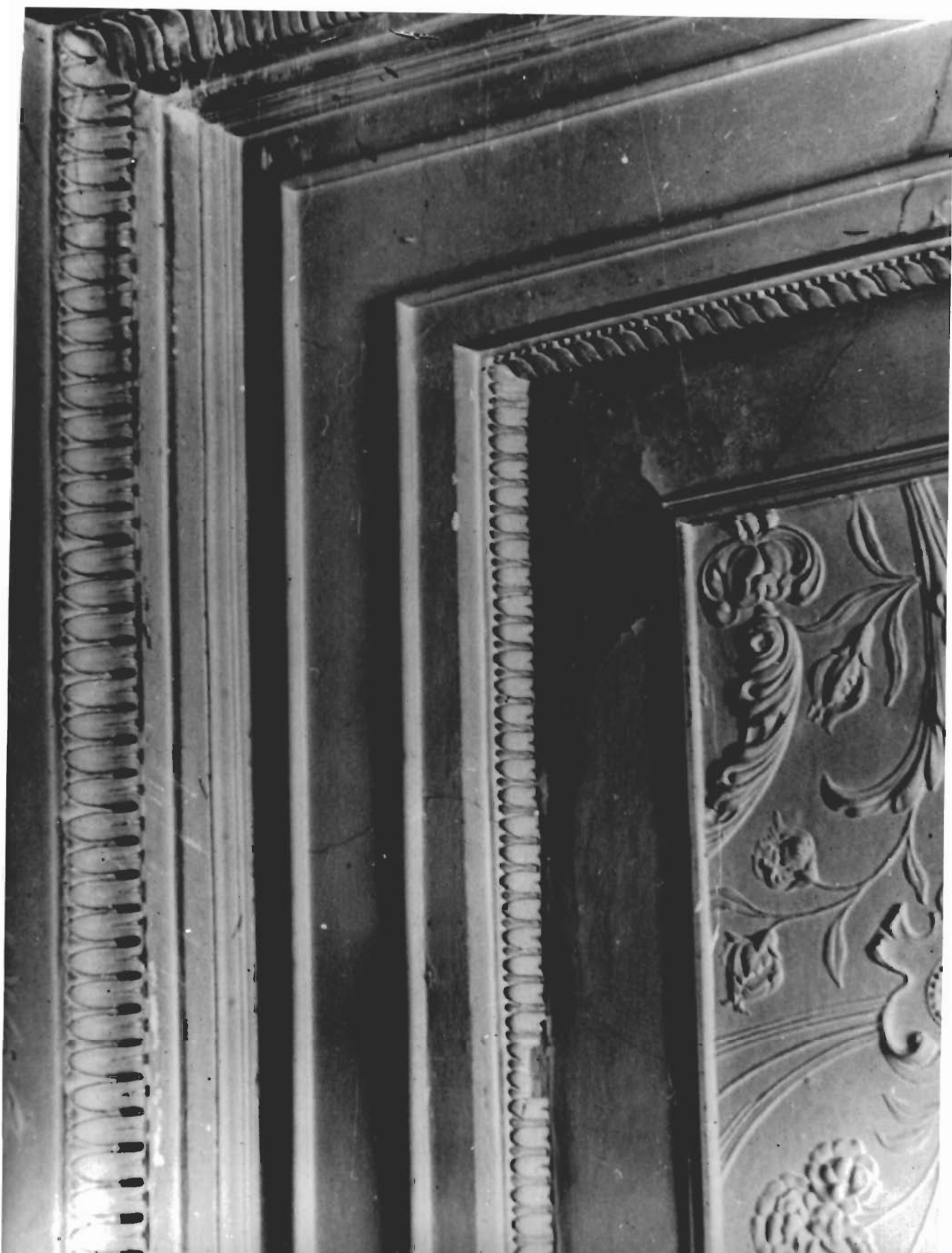
Виле самурбский дворец  
(1782 - 1786 гг.)

в кабинет Николая II  
Францези императора

ф.с/р 1957 г.

1983 г. Р. У. Уланов

Дворец в Рушики Виле самурбский  
порт



3.2. (4.2, 3)

- т. 28. 1.

Висаицъ  
гворца и

Александровского  
царя.

Кривина  
шадрона

Николай П. Францев

Р. 6/9 90 1941г.

1985г. Н. У. Шнакман

3.2(4.2,3)

-I.29.I

МИНИСТЕРСТВО КУЛЬТУРЫ СССР ● ПАМЯТНИКИ ИСТОРИИ И КУЛЬТУРЫ СССР (недвижимые)

СОЮЗНАЯ РЕСПУБЛИКА

РСФСР

ГИОП ГлавГПУ Ленгорисполкома

(индекс)

Адрес: Ленинград, г. Пушкин, Александровский парк, ул. Андрей Васенко, 2

(наименование республиканского центра охраны)  
(АССР, край, область, район, автономная область; национальный округ; населенный пункт)

## УЧЕТНАЯ КАРТОЧКА

Александровский дворец

I. НАИМЕНОВАНИЕ ПАМЯТНИКА

II. ТИПОЛОГИЧЕСКАЯ  
ПРИНАДЛЕЖНОСТЬ

памятник археологии	памятник истории	памятник архитектуры	памятник монумент. искусства
		2	2,3

III. ДАТИРОВКА ПАМЯТНИКА

1792-1796 г.г.

IV. ХАРАКТЕР  
СОВРЕМЕННОГО  
ИСПОЛЬЗОВАНИЯ

по перво- начальному назначению	культурно- просвети- тельное	туристско- экскурсион- ное	лечебно- оздорови- тельное	жилые помещения	хозяйст- венное	не исполь- зуется
					+	

предлож. по исползн.

V. ХАРАКТЕРИСТИКА  
ТЕХНИЧЕСКОГО СОСТОЯНИЯ

хорошее	среднее	плохое	аварийное
+			

VI. КАТЕГОРИЯ ОХРАНЫ

наличие утвержденной охранной зоны

союзная	республиканская	местная	не состоит
	+		

да

нет

VII. НАЛИЧИЕ ДОКУМЕНТАЦИИ

место хранения документов

Дата составления карточки  
21 апреля 1983 г.

паспорт	фотографии	обмеры	реставрационные материалы
+	+	+	+

органы охраны

реставрационные мастерские

музей, архив,  
НИИ

союзный

республиканский

местный

республиканские

местные

+

+

+

+

Составитель

М. П.

Калинкина О.Е. арх. ГИОП

(ф. и. должность или профессия, подпись)

Инспектор по охране памятников

(ф. и. б., подпись)

УЧЕТНАЯ КАРТОЧКА (оборотная сторона)

Фото или схематический план



Краткое описание

Главное здание двухэтажное. Основной объем здания оформлен 20-ю коринфскими колоннами, установленными в два ряда, которые связывают между собой два ризалита. Торцовые фасады боковых корпусов декорированы полуколоннами коринфского ордера и завершены фронтонами.

Первоначальная отделка сохранилась в анфиладе бывших парадных залов, расположенных вдоль садового фасада дворца.

Интерьеры исполнены по проекту арх. Д.Кваренги. Автор проекта - арх. Д.Кваренги, строители - И.В. и П.В. Нееловы, Е.Т.Соколов.