

ПАМЯТНИКИ ИСТОРИИ И КУЛЬТУРЫ СССР
(недвижимые)

СОЮЗНАЯ РЕСПУБЛИКА РСФСР

Министерство культуры СССР. Государственная инспекция по охране па-
(наименование республиканского органа охраны памятников)
мятников истории и культуры.

3710052001

ПАСПОРТ

I. НАИМЕНОВАНИЕ ПАМЯТНИКА Колокодя Троицкой церкви и торговые ряды.
(торговые лавки).

II. ТИПОЛОГИЧЕСКАЯ
ПРИНАДЛЕЖНОСТЬ

памятник археологии	памятник истории	памятник архитектуры	памятник монумент. искусств
		4,3	

III. ДАТИРОВКА ПАМЯТНИКА (или дата исторического события, с которым связано возникнове-
ние памятника — для памятников истории)

сер. XVIII в., пер. пол. XIX в.

IV. АДРЕС (местонахождение) ПАМЯТНИКА Ивановская область, Комсомольский
(АССР, край, область, район, автономная обл.)
район, село Писцово, ул. Ивановская, 0/н.

(национальный округ), (расположен пункт: (усть, возвышенн.)

V. ХАРАКТЕР
СОВРЕМЕННОГО
ИСПОЛЬЗОВАНИЯ

по перво- нач. назна- чению	культурно- просветн.	туристско- экскурсион.	лечеб- но-оздорови- тельн.	жилые помещения	хозяйст- венное	не исполь- зуется
музей бюст. клад			здан. двор.		учреждение торгов. промышлен. склад +	

ПРИЛОЖЕНИЯ:

Фото общего вида — 1
Фото фрагментов —
Снимки —
Обмеры: план —
разрез —
разрез —
геометрический план
карта/план зоны —

VI. ИСТОРИЧЕСКИЕ СВЕДЕНИЯ

а)	{	для памятников археологии	— история возникновения, кем и когда производилась раскопки и раскопки, место хранения коллекции.
		для памятников истории	— история возникновения: краткая характеристика событий и лиц, в связи с которыми объект приобрел значение памятника.
		для памятников архитектуры и монументального иск-ва	— автор, строитель, заказчик, история создания.

Литературных сведений об авторе, строителе, заказчике и истории создания памятников не обнаружено. На основании стилистического анализа строительства колокольни датируется сер. ХУШ в., а торговых рядов пер. пол. XIX в.

б) перестройки и утраты, изменившие первоначальный облик памятника.

В пер. пол. XIX в. колокольня была острожена торговыми рядами. В настоящее время первоначальные световые проемы торговых рядов заложены и устроены новые, изменена внутренняя планировка и поэтажное членение здания, сделаны пристройки к западному фасаду.

в) реставрационные работы (общая характеристика, время, автор, место хранения документации)

Реставрационные работы не проводились.

VII. ОПИСАНИЕ ПАМЯТНИКА

а)	для памятников археологии	— характер культурного слоя, важнейшие находки.
	для памятников истории	— характеристика памятника, наличие, текст в время установления мемориальной доски.
	для памятников архитектуры	— основные особенности планировочной, композиционно-пространственной структуры и конструкции; характер декора фасадов и интерьеров; наличие живописи, скульптуры, прикладного искусства; строительный материал, основные габариты.
	для памятников монумент. иск-ва	— основные особенности композиционного и колористического решения; тексты, материал, техника, размер.

Колокольня выстроена в центре села Писцово к западу от Троицкой церкви (см. паспорт на комплекс застройки села Писцово "З.И.Ф...I.17.7"). Кирпичная, со следами тонкой известковой обмазки, отдельно стоящая, столпообразная с шатровым завершением, увенчана главой, в плане - восьмигранная. Углы граней обработаны спаренными лопатками. Верхняя часть восьмигранника прорезана высокими, узкими, арочными проемами звона. Ниже их проходят три декоративных пояса. Два нижних представляют собой широко распространенный в древнерусских памятниках мотив поребрика, верхний пояс образован небольшими столбиками, верхние кирпичи, которых обработаны по типу полуваля - мотив не встречающийся в других памятниках. Углы граней в уровне яруса звона обработаны $3/4$ колоннами, стоящими на постаментах.

Верхняя часть яруса звона также обработана двумя поясами поребрика. Перекрывающий ярус шатер высокий, кирпичный, обшит железом, грань прорезаны тремя ярусами слухов. Два нижних яруса оформлены как обычно в виде окон, в верхнем же - слухи круглые. Гурты шатра решены в виде $3/4$ колонок. Завершает его высокий восьмигранный глухой, кирпичный барабан.

Венчающая колокольню глава каркасной конструкции.

См. Вкладыш

б) общая оценка общественной, научно-исторической и художественной значимости памятника.

Строенный, устремленный вверх силуэт колокольни играет важную роль в организации архитектурно-пространственной среды центра села Писцово. Распространенный в районе вариант шатро-

См. Вкладыш

VIII. ОСНОВНАЯ БИБЛИОГРАФИЯ, АРХИВНЫЕ ИСТОЧНИКИ, ИКОНОГРАФИЧЕСКИЙ МАТЕРИАЛ

Кроки обмера, обмерный план, негативы и фотографии 1974г. хранятся в Ивановском областном управлении культуры.

XI. ТЕХНИЧЕСКОЕ СОСТОЯНИЕ

характеристика общего состояния:	хорошее	среднее	плохое	аварийное
для памятников археологии				
для памятников архитектуры и истории	+	+		
в интерьере:				
для памятников монументального искусства				

X. СИСТЕМА ОХРАНЫ

категория охраны	союзная	республиканская	местная	не состоит
		+		+

б) дата и № документа о принятии под охрану ИСТ Постановление ГМ Республики Беларусь от 30.08.60

в) границы охранной зоны и зоны регулирования застройки (краткое описание со ссылкой на утверждающий документ)

Границы охранной зоны не установлены.



'0000028651'

г) балансовая принадлежность и конкретное использование Здания используются под производственную базу Писцовским торгом.

д) дата и № охранного документа ИСТ

Дата составления паспорта 7 марта 1975г. Составитель Якунин О.Ф., арх. ВПН ЧК

(ф. и. о., должность, для профессии) Иванов
(подпись)

Исп. доп. по охране памятников _____

М. П.

(подпись)

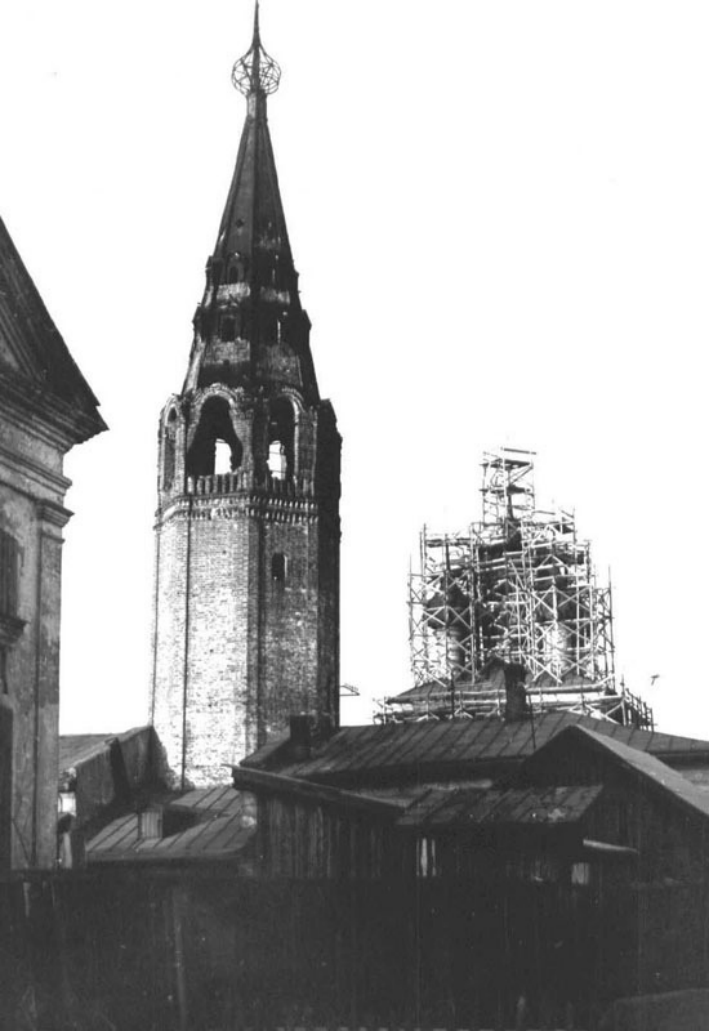
УП раздел, пункт а)

В пер.пол. XIXв. колокольня была обстроена двумя корпусами торговых рядов. Восточные, главные фасады их были решены как единый фасад. Декоративное убранство обоих карнизов одинаковое, решено в стиле классицизма, первоначальная планировка, возможно, также совпадала.

В настоящее время корпуса сильно перестроены. Первоначально они, видимо, были с подвалами, а торговый этаж был двухсветный. В настоящее же время перекрытия подвалов разобраны, а между первым и вторым светом торгового этажа устроен плоский по балкам потолок. Первоначальная планировка утрачена, сохранилось лишь несколько внутренних капитальных стен, членящих оба корпуса на большие по площади помещения. Декор фасадов имеет ярусную композицию и построен на метрическом чередовании широких световых проемов (с горизонтальными перемычками в первом ярусе и полуциркулярных во-вторых) с густованными лопатками (руст имитирует белокаменную кладку). Над проемами нижнего света декоративные замковые камни, имитирующие клинчатые перемычки. Световые яруса разделены кирпичной тягой.

УП раздел, пункт б)

вог колокольни, раскрывающий мастерство древнерусских зодчих. Образец торговых рядов п.п. XIXв., играют важную роль в композиции торговой площади села.



"3.43л...I.I7.7"

МИНИСТЕРСТВО КУЛЬТУРЫ СССР ПАМЯТНИКИ ИСТОРИИ И КУЛЬТУРЫ СССР (подлежащее)
 СОЮЗНАЯ РЕСПУБЛИКА РСФСР. Мин. культ. Госинспекц. по охр. пам. ист. и культ.
 Адрес Ивановская обл. Комсомольский р-н, с. Гусцово, ул. Ивановская
 (АССР, край, область; район, автономная обл.; национальный округ; населенный пункт) 6/л.

УЧЕТНАЯ КАРТОЧКА

I. НАИМЕНОВАНИЕ ПАМЯТНИКА Колокольная Троицкой ц-ви и торговые ряды

II. ТИПОЛОГИЧЕСКАЯ ПРИНАДЛЕЖНОСТЬ

памятник археологии	памятник истории	памятник архитектуры	памятник монумент. ис-ва
		4,3	

III. ДАТИРОВКА ПАМЯТНИКА

кон. ХУШ, н.п. ХІХ.

IV. ХАРАКТЕР СОВРЕМ. ИНОГО ИСПОЛЬЗОВАНИЯ

по первоначальному назначению	культурно-просветительное	туристско-экскурсионное	лечебно-оздоровительное	жилищно-бытовое	хозяйственное	не используется
					+	

предлож. по использ.

V. ХАРАКТЕРИСТИКА ТЕХНИЧЕСКОГО СОСТОЯНИЯ

хорошее	среднее	плохое	аварийное
	+		

VI. КАТЕГОРИЯ ОХРАНЫ

союзная	республиканская	местная	не существует
			+

наличие утвержденной охранной зоны

да нет

VII. НАЛИЧИЕ ДОКУМЕНТАЦИИ

паспорт	фотографии	обмеры	реставрационные материалы
+	+	+	нет

место хранения документов

Дата составления карточки
3 Марта 1975
М. П.

органы охраны			реставрационные мастерские		музей, архив, НИИ
союзный	республиканский	местный	республиканский	местный	НИИ
		+			+

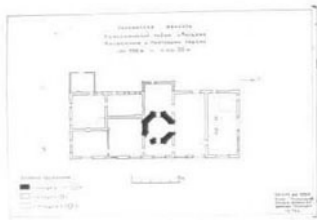
Составитель

Якунин О.Ф. арх. ВПНРК

Инспектор по охране памятников

(Ф. и о. должность для профессора, подпись)

(Ф. и о. подпись)



Я КАРТОЧКА (оборотная сторона)

Краткое описание

Здания выстроены в центре с. Писцово к западу от Троицкой ц-ви. Колокольня отдельная стоящая в т.п. XIX в. отстроена торговыми рядами, кирпичная, шатровая, в плане восьмигранная баша покрыта тонким слоем известковой обмазки. Верхняя часть восьмигранного столба колокольни прорезана арочными проемами звона. Углы граней обработаны спаренными лопатками, а проемы звона обрамлены декоративными поясами по ребрику. Шатер кирпичный, покрыт железом и увенчан барабаном с главой. Грани шатра прорезаны тремя ярусами слухов. Гурты решены в виде $3/4$ колоннок. Торговые ряды состоят из двух одинаковых корпусов с подвалами. Первоначальная планировка утрачена, фасады обработаны в стиле классицизма. Торговый этаж был двухсветный, проемы нижнего света с прямоугольными перемычками, декоративными замковыми камнями, имитирующими клинчатые перемычки, окна второго света прямоциркулярные. Стены рустованные. Торговые ряды кирпичные, оштукатуренные.

