

УТВЕРЖДЕНО

Приказом Министра культуры  
СССР № 153 от 27. III. 1972 г.

3.4.      -I.39.5.

лидес

МИНИСТЕРСТВО КУЛЬТУРЫ СССР

Памятники истории и культуры СССР (недвижимые)

СОЮЗНАЯ РЕСПУБЛИКА

Р.С.Ф.С.Р.

Министерство культуры. Госинспекция по охране памятников истории и культуры.

(Наименование республиканского органа охраны памятников)

П А С П О Р Т

I. Наименование памятника ц. Спасская

II. Типологическая принадлежность

Памятник археологии	Памятник истории	Памятник архитектуры	Памятник монум. иск-ва
		4	

III. Датировка памятника (или дата исторического события, с которым связано возникновение памятника—для памятников истории)

1821 г.

IV. Адрес (местонахождение) памятника с. Аргамаково

(АССР, край, область, район)

Белинского р-на Пензенской обл.

автономная обл., национальный округ, населенный пункт, пути подъезда

V. Характер современного использования

По первонач. назначению	Культ. просв.	Турист. экскурс.	Лечебн. оздоровит.	Жилые помещ.	Хозяйств.	Неиспользуется
	Музей, библ., клуб		Больн., санат., д/отд.		Учрежд. торг. пром. склад.	+

ПРИЛОЖЕНИЯ: Фото общего вида — 7

Фото фрагментов — \_\_\_\_\_

Генплан — I

Обмеры: план — I

фасад — \_\_\_\_\_

разрез — \_\_\_\_\_

Схематический план охранной зоны — \_\_\_\_\_

## VI. Исторические сведения

а) для памятников археологии

— история возникновения, кем и когда производились разведки и расписки, место хранения коллекций.

для памятников истории

— история возникновения: краткая характеристика событий и лиц, в связи с которыми объект приобрел значение памятника.

для памятников архитектуры и монументального искусства

— автор, строитель, заказчик, история создания

Архитектор, строитель и заказчик не известны.

Церковь построена в 1821г. /1/.

С.Аргамаково на 1860г. принадлежало пом. Ниротморцеву Александру Андреевичу /2/; а на 1914г. являлось волостным центром. /3/.

б) перестройки и утраты, изменившие первоначальный облик памятника

Здание взорвано весной 1977г. в связи с реконструкцией села  
Во время обмеров происходила дальнейшая разборка кирпича.

в) реставрационные работы (общая характеристика, время, автор, место хранения документации)

не проводились

## VII. Описание памятника

- а) для памятников археологии — характер культурного слоя, важнейшие находки
- для памятников истории — характеристика памятника, наличие, текст и время установления мемориальной доски.
- для памятников архитектуры — основные особенности планировочной, композиционно-пространственной структуры и конструкций; характер декора фасадов и интерьеров; наличие живописи, скульптуры, прикладного искусства; строительный материал, основные габариты.
- Для памятников монументального искусства — основные особенности композиционного и колористического решения; тексты, материалы, техника, размер.

Церковь кирпичная, оштукатуренная, двусветная стояла на Украине с. Аргамаково, на понижающемся к югу рельефе.

К моменту обмеров от здания остались первый ярус колокольни, стены прямоугольного в плане, двусветного алтаря, кусок стены южного придела, равный по высоте стенам алтаря и фрагмент, вероятно квадратного, четверика, храма с остатком круглого светового барабана. Квадратный первый ярус колокольни имеет изнутри очертание восьмигранника. Утолщенная выступом вовнутрь ее южная стена заключает в себе винтовую лестницу. Исходя из остатков стен центрального объема можно предположить, что двусветные объемы алтаря и двух боковых приделов, через высокие подпружные арки, раскрывались в центральный четверик; трапезная была на ширину приделов храма. Наружный декор крайне скуп, внутренний отсутствует. Максимальные габариты: /41,90 x 22,80/м. В окнах сохранились кубоватые металлические решетки по типу 17 вв.

Памятник имеет типологический интерес, как пример большой приходской церкви в русской архитектуре нач. XIX в. в стиле позднего классицизма.

## VIII. Основная библиография, архивные источники, иконографический материал.

- /1/- Попов. А. "Церкви, причты и приходы Пензенской епархии". Пенза, 1896 г., стр. 240 т
- /2/- "Извлечение из описаний помещичьих имений... Приложение к трудам редакционных комиссий, для составления положений о крестьянах, выходящих из крепостной зависимости". СПб., 1860 г. стр. 54.
- /3/-- "Поволостные и алфавитные списки населенных мест Пензенской губернии." Пенза, 1914 г., стр. 23.

**IX. Техническое состояние**

Характеристика общего состояния:

		Хорошее	Среднее	Плохое	Аварийное
Для памятников археологии	культурного слоя важнейших находок				
для памятников архитектуры	конструкций стен				+
	покрытий				+
	потолков				+
	пола				+
	декора фасадов интерьеров				+
в интерьере:	живописи				
	скульптуры				
	прикл. иск-ва				
для памятников монументального искусства	цоколя				
	постаumenta				
	скульптуры				
	грунта красочного слоя				

**X. Система охраны**

а) категория охраны	Союзная	Республикан.	Местная	Не состоит
---------------------	---------	--------------	---------	------------

б) дата и № документа о принятии под охрану \_\_\_\_\_ +

в) границы охранной зоны и зоны регулирования застройки (краткое описание со ссылкой на утверждающий документ).

**не установлены**

г) балансовая принадлежность и конкретное использование \_\_\_\_\_

**ликвидированна в 1977г.**

д) дата и № охранного документа \_\_\_\_\_

Дата составления паспорта

Составитель арх-ор Федотова И.И.  
(Ф. И. О., должность или профессия)

« 25 » апреля 197 9 г.

Инспектор по охране памятников

*(Подпись)*  
(подпись)

М. П.



\*D000016037\*

(подпись)

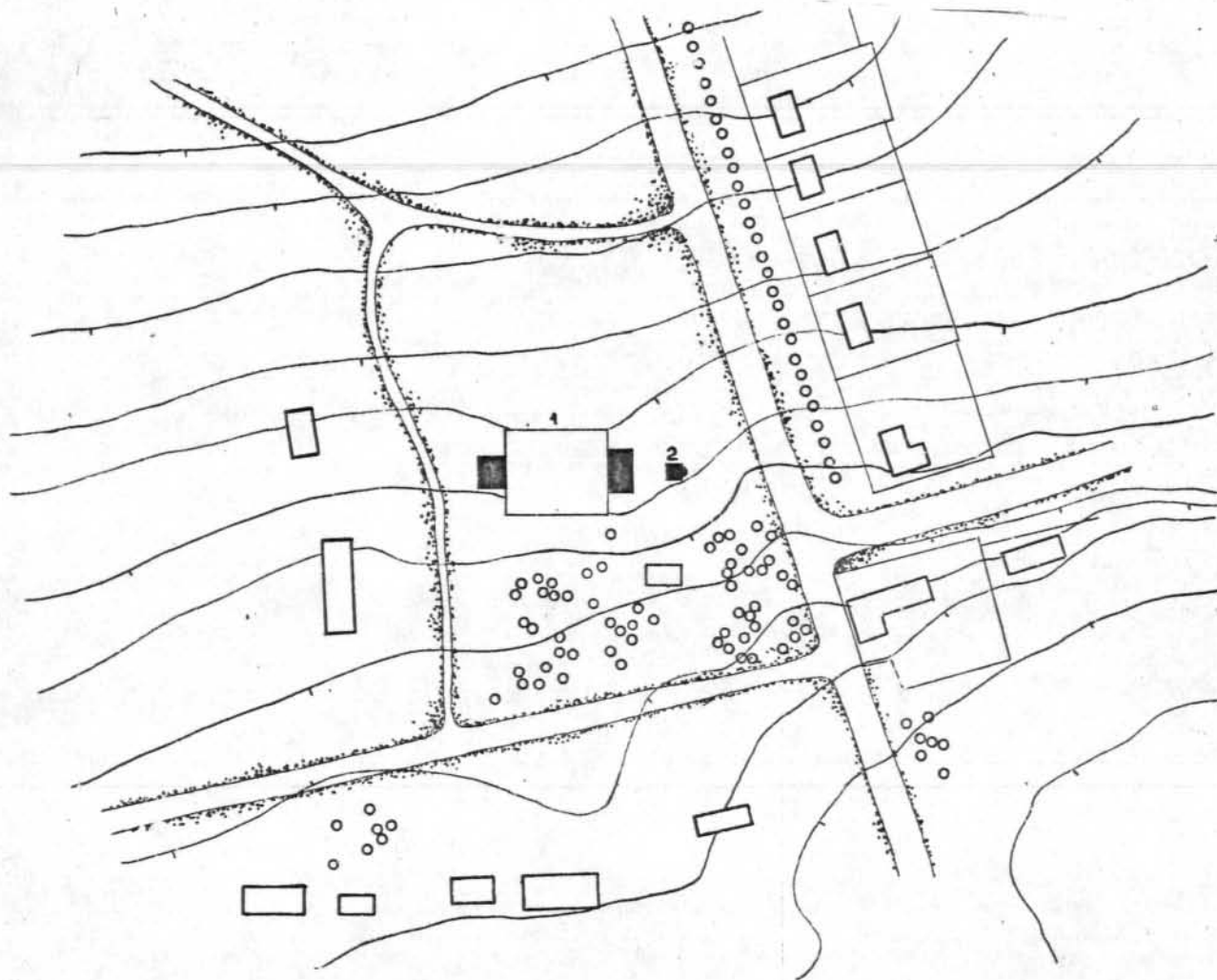
ПЕНЗЕНСКАЯ ОБЛ.

БЕЛИНСКИЙ Р-ОН.

с. АРГАМАКОВО

Ц. Спасская. 1821г.; Часовня-мемориал. Кон. XIX-нач. XXвв.

Генплан.

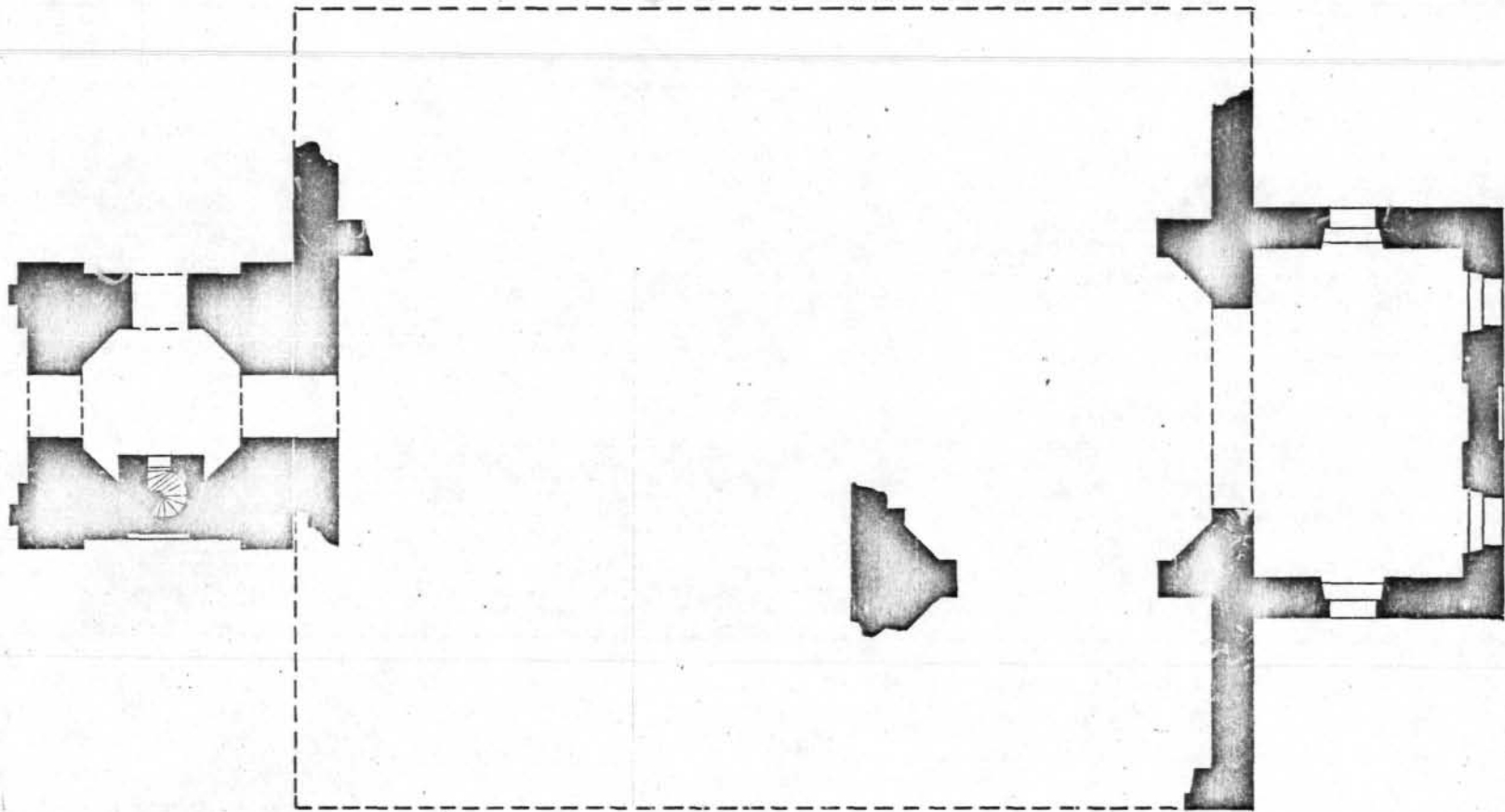


1 Ц. Спасская. 1821г.

2 Часовня. Кон. XIX-нач. XX

0 100м

ПЕНЗЕНСКАЯ ОБЛ  
БЕЛИНСКИЙ Р-ОН  
с. АРГАМАКОВО  
ц. Спасская. 1821г.



0 10м



Тензеве как отметить

Семеновича

с. Аремное

Гуляевых купцами бывшего оброчного  
завода, 1825 г. Тамара

местности





Пещерная обитель  
Белые кит райи  
с. Артемьево, Каминная

Керуши <sup>церковь</sup> Восточного обряда Стаса, 1821 г.  
Вид с северо-запада



Пензенские обл

Беллинский р-н

е. Артемьев

К. Иванов

Север



Титульные члены общества  
Бенништы Райсе  
с. Арнольдово Камни-  
нае уездъ  
Курьмитъ вюрного Общества, 1821 г.  
Фасадъ южный



Титул моею собою  
Беломестный район  
с. Артемьево Каменная  
царство

Кураторского округа Енисей, 1821 г.  
Раега замечания





Тенгисская область

Бешкентский район

с. Артемьево Каминная

устье Керуновского  
объема Суая, 1821 г.

Фасад северный



Титульная область  
Башкирский район  
с. Арзамасово. Камен-  
ная церковь

Кружечный образ Спас, 1821 г.  
Алтай



Тенгиская область  
Вашинский район  
с. Артемьево  
Каменная церковь  
Крестотверного Юзефа  
Спаса, 1821 г.

Интерьер. Алтарь

3.4.

-I.39.5.

МИНИСТЕРСТВО КУЛЬТУРЫ СССР ● ПАМЯТНИКИ ИСТОРИИ И КУЛЬТУРЫ СССР (недвижимые).....  
 СОЮЗНАЯ РЕСПУБЛИКА РСФСР. Росинспекция по охране памятников истории и культуры (индекс)

Адрес с. Аргамаково Белинского р-на Пензенской обл.  
 (АССР, край, область; район, автономная обл.; национальный округ, населенный пункт)

## УЧЕТНАЯ КАРТОЧКА

I. НАИМЕНОВАНИЕ ПАМЯТНИКА

ц. Спасская

II. ТИПОЛОГИЧЕСКАЯ ПРИНАДЛЕЖНОСТЬ

памятник  
археологиипамятник  
историипамятник  
архитектурыпамятник  
монумент, ис-ва

4

III. ДАТИРОВКА ПАМЯТНИКА

1821 г.

IV. ХАРАКТЕР СОВРЕМЕННОГО ИСПОЛЬЗОВАНИЯ

по перво-  
начальному  
помещениюкультурно-  
просвети-  
тельноетуристско-  
экскурсион-  
ноелечебно-  
оздорови-  
тельноежилые  
помещенияхозяйст-  
венноене исполь-  
зуется

+

предлож. по использ.

V. ХАРАКТЕРИСТИКА ТЕХНИЧЕСКОГО СОСТОЯНИЯ

хорошее

среднее

плохое

агарийное

+

VI. КАТЕГОРИЯ ОХРАНЫ

союзная

республ.

местная

не состоит

+

наличие утвержденной охранной зоны

да

нет

+

VII. НАЛИЧИЕ ДОКУМЕНТАЦИИ

паспорт

фотографии

обмеры

реставрационные материалы

+

7

+

место хранения документов

органы охраны

реставрационные мастерские

музей архив

Дата составления карточки  
« 25 » апреля 1979 г.

союзный

республикан.

местный

республикан.

местные

+

М. П. арх. М. Федотова

Составитель: *М. Федотова* Инспектор по охране памятников

(Ф., и., о., должность или профессия подпись)

(Ф., и., о., подпись)

## УЧЕТНАЯ КАРТОЧКА (оборотная сторона)

Фото или схематический план

### Краткое описание

Церковь кирпичная, оштукатуренная, двусветная, стояла на северо-западной окраине села на понижающемся к югу рельефе.

В 1877г. она представляла собой: первый ярус колокольни, фрагмент четверика /вероятно квадратного в плане/ и стены двусветного прямоугольного в плане алтаря. Квадратный первый ярус колокольни имеет внутри очертание восьмигранника. В утолщении её южной стены проходила винтовая лестница.

Максим, Габариты: /41,9% x 22,80/м.

По причине крайней разрушенности, памятник имеет типологическое значение, как пример крупной приходской церкви в русской архитектуре нач. XIX в. в стиле позднего классицизма.