

7100000189

МИНИСТЕРСТВО КУЛЬТУРЫ СССР

3.2. 1.50.9
индексПАМЯТНИКИ ИСТОРИИ И КУЛЬТУРЫ СССР
(недвижимые)СОЮЗНАЯ РЕСПУБЛИКА РСФСРМинистерство культуры. Главное управление по охране памятников истории и культуры.
(наименование республиканского органа охраны памятников)

П А С П О Р Т

I. НАИМЕНОВАНИЕ ПАМЯТНИКА Дом НечаеваII. ТИПОЛОГИЧЕСКАЯ
ПРИНАДЛЕЖНОСТЬпамятник
археологиипамятник
историипамятник
архитектурыпамятник
монумент.
иск-ва

2

III. ДАТИРОВКА ПАМЯТНИКА (или дата исторического события, с которым связано возникновение памятника — для памятников истории)

вт. четв. XIX, нач. XX в.в.IV. АДРЕС (местонахождение) ПАМЯТНИКА Тульская обл., г. Ефремов,

(АССР, край, область, район, автономная обл.,

Красная площадь, 2

национальный округ, населенный пункт, пути подъезда)

V. ХАРАКТЕР
СОВРЕМЕННОГО
ИСПОЛЬЗОВАНИЯпо перво-
нач. назна-
чениюкультурно-
просветит.туристско-
экскурсион.лечебно-
оздорови-
тельн.жилые
помещенияхозяйст-
венноене исполь-
зуетсямузей
б-бл.
клуббольн.
санат.
д/отд.

+

учреждение
торгов.
промышл.
склад

+

ПРИЛОЖЕНИЯ: Вкладыши 3 стр. к п.п. У16/, У1а/, У1б/.

Фото общего вида — 3

Фото фрагментов — 22

Генплан — 1

Обмеры: план — 5

фасад —

разрез —

Схематический план

охранной зоны —

VI. ИСТОРИЧЕСКИЕ СВЕДЕНИЯ

- а) {
- | | |
|---|---|
| для памятников археологии | — история возникновения, кем и когда производились разведки и раскопки, место хранения коллекций. |
| для памятников истории | — история возникновения: краткая характеристика событий и лиц, в связи с которыми объект приобрел значение памятника. |
| для памятников архитектуры и монументального иск-ва | — автор, строитель, заказчик, история создания. |

Стилистические особенности и натурные обследования позволяют считать, что первоначальное ядро дома сооружено во второй четверти XIX века. В начале XX века оно с юга и запада было обстроено новым зданием. Несколько позднее, но в тех же хронологических рамках, со двора /с запада/ сделана двухэтажная кирпичная пристройка, в которой размещена лестница на второй этаж.

По сведениям местного краеведа Д.С.Говалева, дом принадлежал купцу Нечаеву. Южнее дома находилась пивоварня, с которой он был объединен воротами.

б) перестройки и утраты, изменившие первоначальный облик памятника.

Утрачены ворота, примыкавшие с юга к главному фасаду, и венчающий карниз первоначального объема. Перед северным входом в подвал устроен новый кирпичный тамбур. Заложены западные входы в подвал и почти все подвальные окна, а также значительная часть окон на обоих

в) реставрационные работы (общая характеристика, время, автор, место хранения документации)

/см. вкладыш №1/

Реставрационные работы не проводились

VII. ОПИСАНИЕ ПАМЯТНИКА

а)	для памятников археологии	— характер культурного слоя, важнейшие находки.
	для памятников истории	— характеристика памятника, наличие, текст и время установления мемориальной доски.
	для памятников архитектуры	— основные особенности планированной, композиционно-пространственной структуры и конструкций; характер декора фасадов и интерьеров; наличие живописи, скульптуры, прикладного искусства; строительный материал, основные габариты.
	для памятников монумент. иск-ва	— основные особенности композиционного и колористического решения; тексты, материал, техника, размер.

Дом расположен в юго-западном углу Красной площади. Главные /северный и восточный/ фасады выходят на красные линии застройки /фото 1, 2/.

Здание состоит из двух частей, резко отличающихся друг от друга по композиции и декоративной обработке фасадов: первоначального, выходящего на угол площади Г-образного объема, выстроенного в стиле позднего классицизма, и более поздней эклектичной части с элементами модерна, охватывающей первоначальный объем с юга и запада /фото 2, 3, 6/.

Первоначальный объем — кирпичный, оштукатуренный, двухэтажный с подвалом, с запада продолжен кирпичной двухэтажной пристройкой в три оси по северному фасаду /фото 3, 4, 12/. Композиция фасадов в основе симметрична: северного — в девять, восточного — в семь световых осей. Этажи разделены межэтажным и подоконным поясами. Три центральных окна второго этажа восточного фасада обозначены над перемычками арочными архивольтами; под ними выложены продолговатые прямоугольные филенки /фото 4, 5/. Видимо, также был обозначен центр северного фасада.

В пристроенной части здания симметрична композиция главного /восточного/ и южного фасадов /фото 6, 9, 10/. На южном фасаде центр не обозначен /см. вкладыш №1/

Дом, закрепляющий юго-западный угол главной городской площади, имеет важное градостроительное значение. Он состоит из двух самостоятельных по архитектурному облику частей. Первоначальное ядро, выходя-

VIII. ОСНОВНАЯ БИБЛИОГРАФИЯ, АРХИВНЫЕ ИСТОЧНИКИ, ИКОНОГРАФИЧЕСКИЙ МАТЕРИАЛ

Архивных и литературных источников не обнаружено.

Планы, фотографии, кроки обмеров и негативы хранятся в Тульском областном управлении культуры.

IX. ТЕХНИЧЕСКОЕ СОСТОЯНИЕ

характеристика общего состояния:
 для памятников археологии культурного слоя важнейших находок

для памятников архитектуры и истории конструкций стен покрытий потолков пола декора фасадов интерьеров

в интерьере: живописи скульптуры прикл. иск-ва

для памятников монументального искусства цоколя постамента скульптуры грунта красочного слоя

хорошее	среднее	плохое	аварийное
+			
+	+		
+			
+			
	+		

X. СИСТЕМА ОХРАНЫ

а) категория охраны

союзная	республ.	местная	не состоит
			+

б) дата и № документа о принятии под охрану НЕТ

в) границы охранной зоны и зоны регулирования застройки (краткое описание со ссылкой на утверждающий документ)

Границы охранной зоны памятника не установлены.



D000036311

г) балансовая принадлежность и конкретное использование В подвалах - склад продовольственного магазина; в остальных частях дома - жилые квартиры.

д) дата и № охранного документа НЕТ

Дата составления паспорта

Составитель С.А.Никольский, архитектор
 (ф. и. о., должность или профессия)

(подпись)



Инспектор по охране памятников _____

М. П.

(подпись)

ВКЛАДЫШ №1

к паспорту "Дом Нечаева"
Тульская обл., г. Ефремов,
Красная площадь, 2.

К разделу У1 б/

этажах. Прорит новый вход в здание на восточном фасаде. В пристроенной части здания на первом этаже главного фасада уменьшена ширина боковых окон. После капитального ремонта в конце 1970-х годов утрачена значительная часть первоначальных перегородок, особенно на первом этаже. Внутренняя планировка сильно искажена современными перегородками. Переделан на деревянный нижний марш лестницы в западной пристройке.

К разделу УЦ а)

значен; ритм расположения проемов поддерживается ложными окнами. Симметричность композиции главного фасада на первом этаже подчеркнута узким окном в центре, фланкировавшимся более широкими. Над ними проходит волнообразная тяга. Центральное окно дополнительно выделено выступающей из плоскости стены клинчатой перемычкой и прямоугольной филенкой над ней, врезающейся в междуэтажную тягу /фото 8/. Окна второго этажа - арочные. Перемычки боковых окон украшены "рустованными" архивольтами, а центрального - архивольтом, напоминающим волюту /фото 7/. Фасад завершен аттком, а его центр отмечен полукруглым фронтоном. Венчающий карниз пристроенной части - многообломный, с белокаменной выносной плитой, украшен дентикулами.

Углы дома закреплены поэтажными лопатками, обработанными на уровне второго этажа ширинками /фото 9, 13/.

На южном фасаде, как и на главном, - окна арочные, украшены "рустованными" архивольтами. Остальные проемы - без об-
/см. вкладыш №2/

ВКЛАДЫШ №2

к паспорту "Дом Нечаева".

Тульская обл., г. Ефремов,

Красная площадь, 2

К разделу УП а/.

рамлений, имели лучковые перемычки. С южной стороны западного фасада на втором этаже сохранился балкон /фото 10/.

Входы в здание устроены с юга и через западную пристройку. На первом этаже от внутренней планировки сохранились только продольные и поперечные капитальные стены. В юго-западной части и в пристройке отгорожены лестничные клетки. Высота помещений в первоначальном ядре - 254 см, в более поздней части - 280 см, в западной пристройке - 226 см.

Южная лестница на второй этаж - деревянная с балясинами /фото 15, 16/. На верхнем марше лестницы, расположенной в пристройке, сохранились белокаменные ступени.

На втором этаже по фрагментам карнизов и сохранившимся перегородкам читаются парадные комнаты в северо-восточном и юго-восточном углу здания. Лестничные площадки соединяет Г-образный внутренний коридор, в который выходят двери из парадных комнат и из жилых, расположенных вдоль западного фасада.

Полы в доме дощатые, крашенные. На втором этаже в пристроенной части сохранились тянутые карнизы на потолках, двупольные филенчатые двери, оконная столярка /фото 17-20/. Высота комнат второго этажа в первоначальном объеме - 371 см, в пристроенном - 415 см.

Подвал под первоначальным объемом дома представляет собой прямоугольную сводчатую одностолпную палату /фото 21-23/. Над дверными и оконными проемами сделаны распалубки. Из него ведет проем с белокаменной лестницей в подвал под пристроенной частью /фото 24/. Здесь - обширное, почти квадратное в плане помещение, /см. вкладыш №3/

ВКЛАДЫШ №3

к паспорту "Дом Нечаева"
Тульская обл., г. Ефремов,
Красная площадь, 2

К разделу УП а/.

перекрытое коробовым сводом с распалубками /фото 24, 25/. Дверным проемом в западной стене оно связано с двумя небольшими прямоугольными камерами, разделенными капитальной стеной с дверью и перекрытыми сводами "монье".

Пол в подвалах цементный. Высота первоначального подвала в щельге - 207 см, более позднего - 245 см.

Под западной пристройкой - одно небольшое квадратное подвальное помещение, в которое ведет вход с улицы, с севера. Оно перекрыто коробовым сводом с распалубкой над западным окном. Пол земляной, стены нештукатурены. Высота помещения в щельге свода - 175 см.

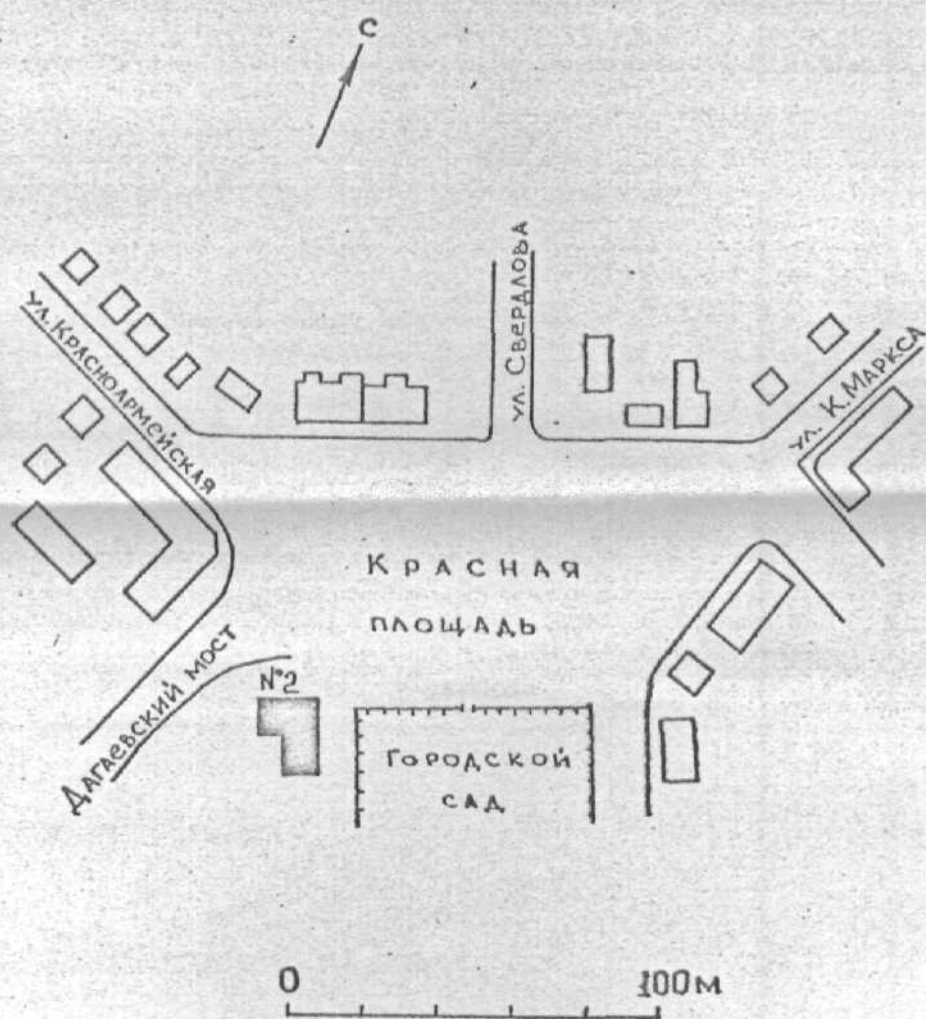
Первоначальный объем сложен на известковом растворе из кирпича размером 24,5 /25/ x 11,5/12/ x 6 см; кладка верстовая; характер обработки шва не установлен.

Пристроенная часть сложена на известковом растворе из кирпича размером 21,5/22/ x 10 x 5,5/6/ см; кладка верстовая; шов с двухсторонней подрезкой.

К разделу УП б/.

щее на угол площади, является редким для города примером жилого дома второй четверти XIX века в стиле позднего классицизма /его провинциальной трактовке/. Пристроенная в начале XX века часть образует жилой архитектуры в духе эклектики с элементами модерна в наружном декоре. Интерес представляют сохранившиеся сводчатые подвалы и детали отделки интерьеров.

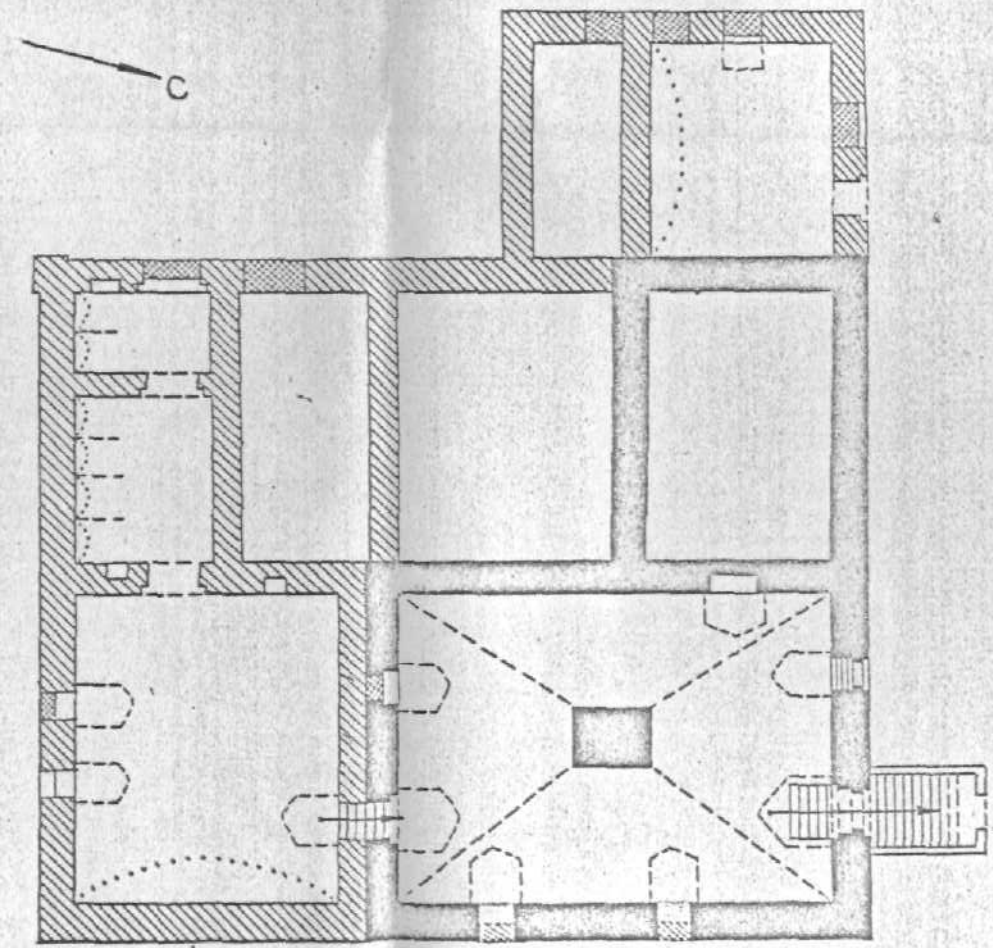
Тульская область
г. Ефремов
схематический генплан Красной площади с
указанием положения дома №2





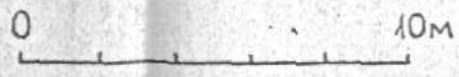
чертил С.Никольский

1987

ТУЛЬСКАЯ ОБЛА. Г. ЕФРЕМОВ
 КРАСНАЯ ПЛОЩАДЬ, 2
 ДОМ НЕЧАЕВА
 ВТОР. ЧЕТВ. XIX в., НАЧ. XX в.
 ПЛАН ПОДВАЛА



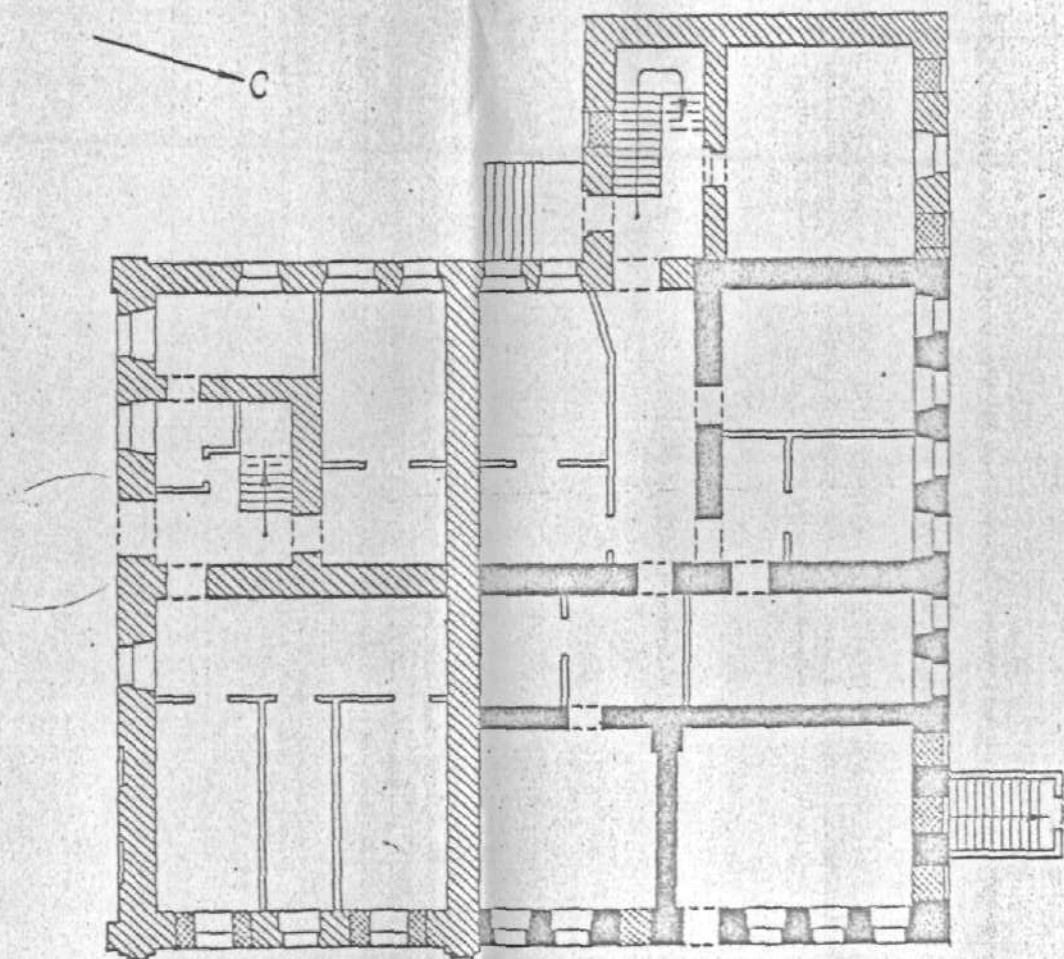
УСЛОВНЫЕ ОБОЗНАЧЕНИЯ:
 ВТОР. ЧЕТВ. XIX в.
 НАЧ. XX в.





СМИРНОВА Е.Н.
 1987 г.

3

ТУЛЬСКАЯ ОБЛ., Г. ЕФРЕМОВ
КРАСНАЯ ПЛОЩАДЬ, 2
ДОМ МЕЦАЕВА
ВТОР. ЧЕТВ. XIX В., НАЧ. XX В.
ПЛАН 1 ЭТАЖА



УСЛОВНЫЕ ОБОЗНАЧЕНИЯ:

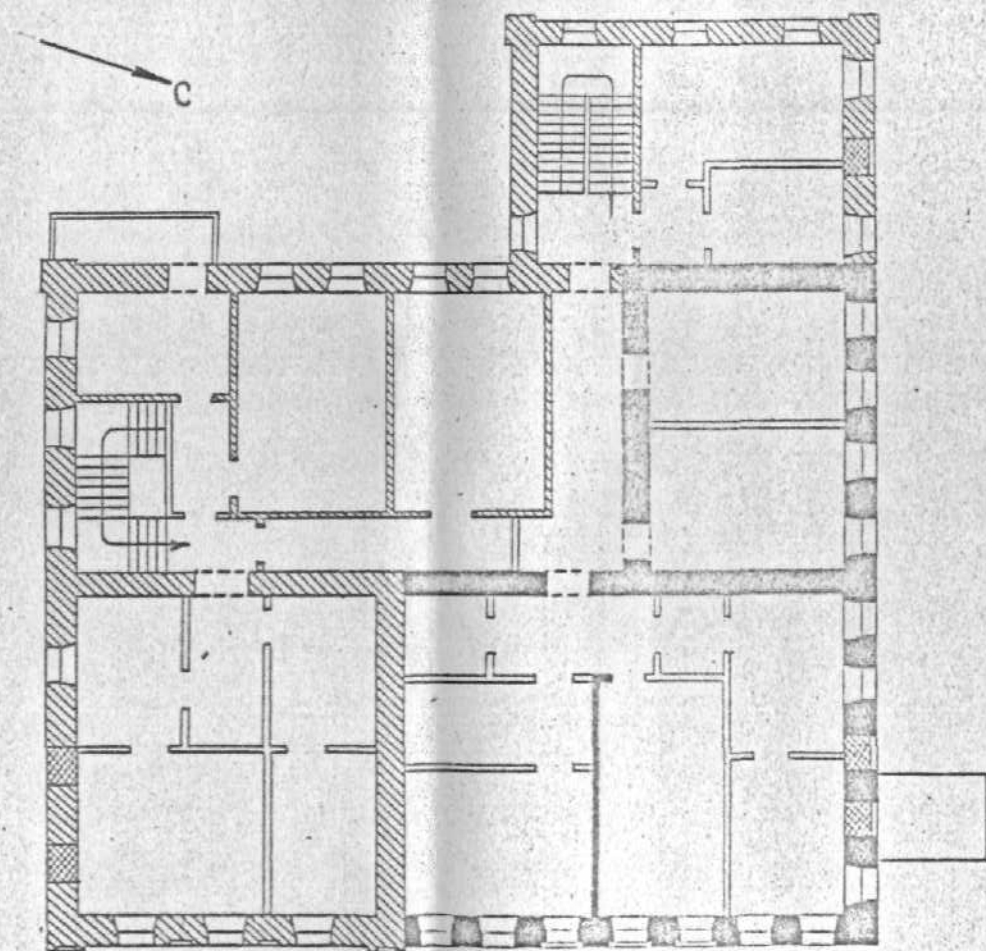
-  ВТОР. ЧЕТВ. XIX В.
-  НАЧ. XX В.

0 10м



Смирнова Е.Н.
1987г.

3

ТУЛЬСКАЯ ОБЛ., Г. ЕФРЕМОВ
КРАСНАЯ ПЛОЩАДЬ, 2
ДОМ МЕЧАЕВА
ВТОР. ЧЕТВ. XIX в., НАЧ. XX в.
ПЛАН 2 ЭТАЖА



УСЛОВНЫЕ ОБОЗНАЧЕНИЯ:

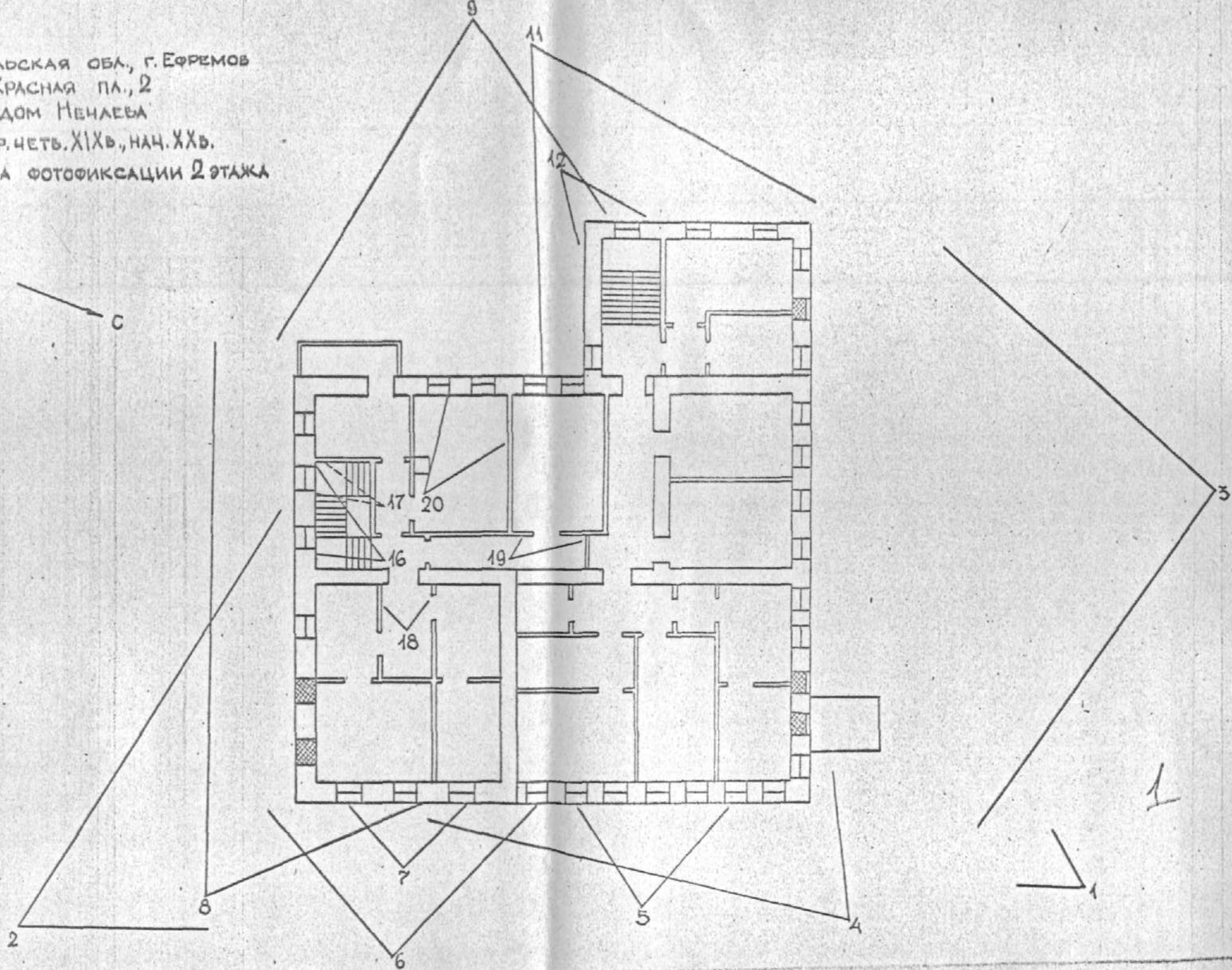
-  ВТОР. ЧЕТВ. XIX в.
-  НАЧ. XX в.

0 10 м

СМИРНОВА Е.Н.
1987 г.

3

ТУЛЬСКАЯ ОБЛ., Г. ЕФРЕМОВ
КРАСНАЯ ПЛ., 2
ДОМ МЕНАЕВА
ВТОР. ЧЕТЬ. XIX В., НАЧ. XX В.
СХЕМА ФОТОФИКСАЦИИ 2 ЭТАЖА





Туревская обл.

г. Ефремов

Красная ш., 2.

Дом Невзвеев, вт. этаж. XIX в., нач. XX в.

вид в застройке с северо-востока.



Турьское обл.

г. Ефремов

Красная ш., 2

Дом Николаев, выг., пер. XIX в., нач. XX в.

Обш. выг с 1010 - 1014.



БОРОНЕВ

Туревская обл
г. Ефремов
Красная ул., 2
Дом Кедрова, вл. ул.б. XIX в., нач. XX в.
обш. вид с севера

Рис. С. Зелковского, 1986



Турьская обл.
г. Ефремов
Красная ш., 2
Доме Немецовой, выг. гект. XIXв., нач. XXв.

вост. часть

Фото С. Никольского, 1986



Туревские обл.

г. Ефремов

Красная ш., 2

Дом Генасова, ст. кельв. XIX в., нач. XX в.

Фрагмент вост. фасада



Турьская обл.

п. Ефремов

Красная ш. 2

Дом Николаев, в. শেষ. XIX в., пер. XX в.

За надписью фасад



Пуровская обл.

г. Едринск

Красная ш., 2

Дом Мечасва, вст. гильв. XIXв, нач. IXв.

Графиня вост. расага



Тумовская обл.

г. Ефремов

Красная ул., 2

Дом Мичеева, ст. зав. XIX в., нач. XX в.

Фрагмент вост. фасада



Тульское обл.

г. Ершов

Красная ш., 2

Дом Немцова, вт. четв. XIV в., нач. XV в.

Иван. раскоп

Раскоп С. Желомовской, 1986



Туревская обл.
г. Ефрасов
Красные ш., 2
Дом Немецкая, вт. этаж XIX в., нач. XX в.

Заб. раскоп

Роскоп С. Николаевского, 1986



АЕЛВА СОН
АЕЛВА СОН
АЕЛВА СОН
АЕЛВА СОН

11
Турьская обл.

г. Ефремов

Красная ш., 2

Дом Никольский, вт. этаж. XIX в., нач. XX в.

Окно южного подвала

Росин С. Глебова 1986



Мульская обл.

г. Ефремов

Красная ш., 2

Дом Макаева, вл. четв. XIX в, нач. XX в

Зам. пристройка

Выр с юго-запада

12



Тиревская обл.

г. Ефремов

Красная ш., 2

Доме Николаеве, Египет. XIX в., кол. XX в.

Завершение дворовой фасада зап. пристройки



Туровская обл.

г. Ефремов

Красная ме., 2

Дом Гензельса, в. 19 в., нач. 20 в.

Поваленные окна в зап. части фасада



Турьская обл.

г. Ефремов

Красное ш., 2

Дом Нелева, ст. рекоз. XIX в., нач. XX в.

Илл. мотель на 2-й эт.

Фотос Николаевского, 1986



Туровская обл.

г. Ефремов

Красная ул., 2

Домы Николаевы, ст. конец XIX в., нач. XX в.

Литт. быстозка. 2-20 ж.



Туревские соб.
г. Ефремов
Красная ул., 2
Дом Нечаевых, в. ул., XIX в., кон. XX в.
Реставр. 2-го эт на мост. Башня



Пуревское оад.

г. Ефремов

Красная ул., 2

Дом Никольских, вт. этаж, XIX в., кон. XX в.

фото 2-го об.



Туревская обл.
 г. Ефремов
 Красная ул., 2
 Дом Немцовых, в. пещ., XIX в., нач. XX в.
 зверь 2-го об.

Фот. С. Николаевского, 1986



Туревское сел.
п. Ефремов
Красная ул., 2
Дом Николаев, в. г. сел. XIX в., кон. XV в.

Фронт. интерьер 2-го эт.



Тульская обл.

г. Ефремов

Красная ш., 2

Дом Некрасова, вкл. в. XIX в., нач. XX в.

Фронт интерьера сев. веранды



Туровская обл.
г. Ефремов
Красная ш., 2
Дом Нечесова, вл. гетт. XIX в., нач. XX в.
Фрагм. иконостаса сев. гадв. ико.

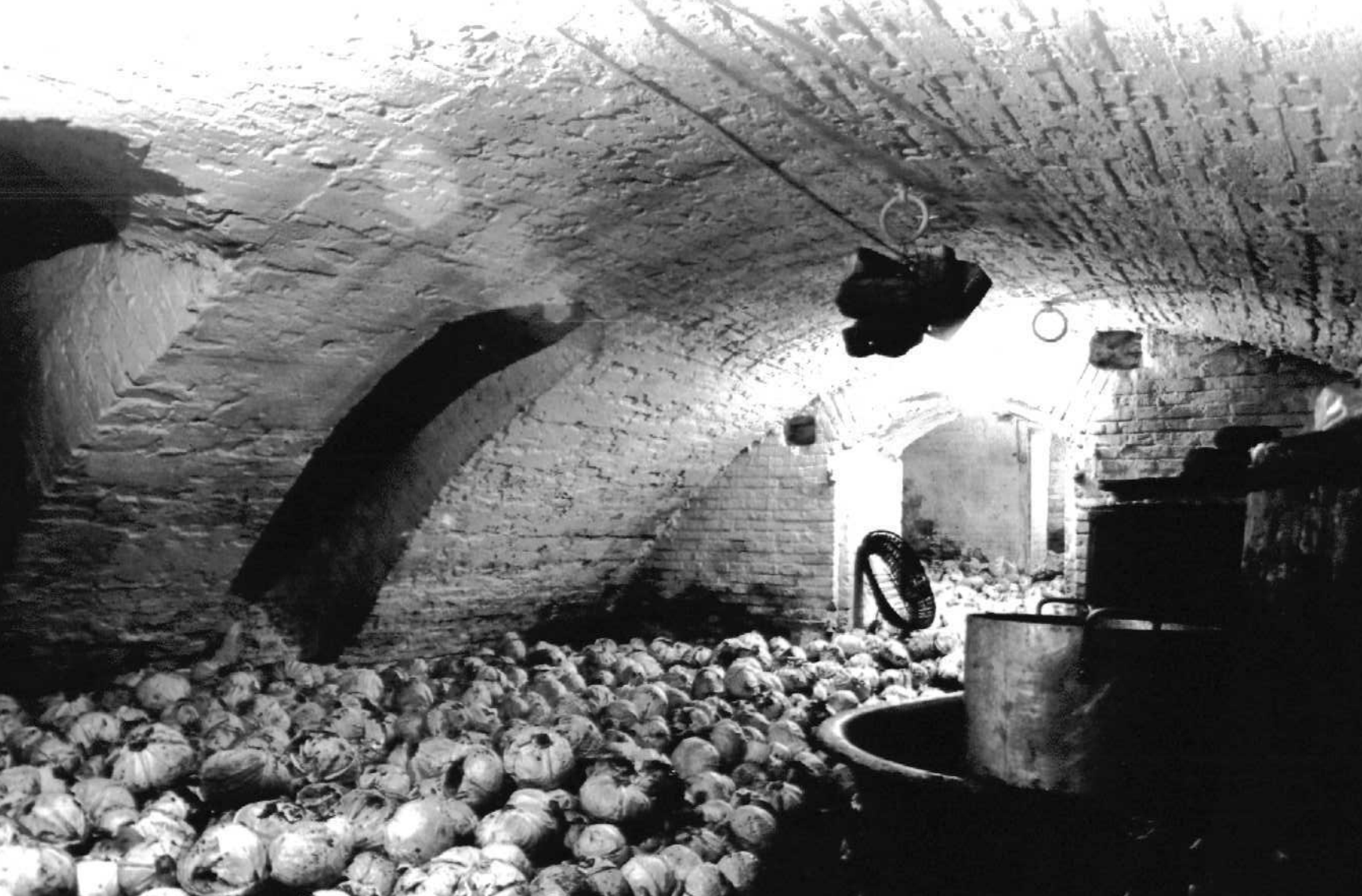


Туревская обл.
г. Ефремов
Красная ш., 2
Дом Николаев, в. г. в. XIX в., нач. XX в.
Фронт. интерьер с в. потолка

Фото С. Некопольского, 1986



Туровская обл,
г. Ефремов
Красная ш., 2
Дале Николаевых, в. чл. в. XIX в., кон. XIX в.
Рядом. ш. у устья реки. в. чл. в. в.



Туровская обл.
г. Ефремов

Красная ме., 2

Дом Николаевых, вт. к. ш. в. XIX в., кон. XX в.

Граф. интерьер южн. зала

МИНИСТЕРСТВО КУЛЬТУРЫ СССР
СОЮЗНАЯ РЕСПУБЛИКА **РСФСР**

ПАМЯТНИКИ ИСТОРИИ И КУЛЬТУРЫ СССР недвиж.
Мин. культ. Гл. упр. по охране пам. истории и
наименование республиканского органа охраны **культ.**

Адрес

Тульская обл., г. Ефремов, Красная пл., 2.
(АССР, край, область, район, автономная обл., национальный округ, населенный пункт)

УЧЕТНАЯ КАРТОЧКА

I. НАИМЕНОВАНИЕ ПАМЯТНИКА

Дом Нечаева

II. ТИПОЛОГИЧЕСКАЯ ПРИНАДЛЕЖНОСТЬ

памятник археологии	памятник истории	памятник архитектуры	памятник монумент. ис-ва
---------------------	------------------	----------------------	--------------------------

III. ДАТИРОВКА ПАМЯТНИКА

вт. четв. XIX века

2

IV. ХАРАКТЕР СОВРЕМЕННОГО ИСПОЛЬЗОВАНИЯ

по первоначальному назначению	культурно-просветительное	туристско-экскурсионное	лечебно-оздоровительн.	жилые помещения	хозяйственное	не используется
				+		

предлож. по использ.
V. ХАРАКТЕРИСТИКА ТЕХНИЧЕСКОГО СОСТОЯНИЯ

хорошее	среднее	плохое	аварийное
	+		
союзная	республ.	местная	не состоит
			+
	да	нет	
		+	

наличие утвержденной охранной зоны

VI. НАЛИЧИЕ ДОКУМЕНТАЦИИ

паспорт	фотографии	обмеры	реставрац. материалы
+	+	+	

место хранения документов

Дата составления картонки

М. П.

Составитель

С.А. Никольский, архитектор

(ф. и. о. должности и профессия, подпись)

органы охраны

ф. о. з. н. й республикан. местный

реставрац. мастерские

республикан. местный

музей, архив, НИИ

ВНИИ

Старший инженер производственной группы по охране памятников



УЧЕТНАЯ КАРТОЧКА (оборотная сторона)

Фото или схематический план



Краткое описание

Кирпичный, оштукатуренный и покрашенный дом расположен в юго-западном углу площади. Здание выстроено в стиле позднего классицизма.

К первоначальному Г-образному объему с запада примыкает кирпичная двухэтажная пристройка в три окна по северному фасаду. Композиция главных фасадов первоначальной части симметрична - в семь и девять световых осей.

Интересны сохранившиеся под домом подвалы: под основным объемом - одностолпная сводчатая палата, под пристройкой - перекрытое коробовым сводом помещение. Внутренняя планировка практически не сохранилась.

Здание редкий для города пример жилого дома второй четверти XIX века. Оно имеет большое градостроительное значение, закрепляя юго-западный угол площади.