

7710228001

МИНИСТЕРСТВО КУЛЬТУРЫ СССР

Э.2.413 -1.02.1
ИНДЕКС

ПАМЯТНИКИ ИСТОРИИ И КУЛЬТУРЫ СССР (недвижимые)

СОЮЗНАЯ РЕСПУБЛИКА РСФСР

Мин-во культуры. Гл. упр. по охране и исползов. пам. истории и культуры.

(наименование республиканского органа охраны памятников)

Гос. инспекция по охране памятников archit. и градостроит. г.Москвы

ПАСПОРТ

I. НАИМЕНОВАНИЕ ПАМЯТНИКА Усадьба городская I-й четв. XIX в. Дом главный

II. ТИПОЛОГИЧЕСКАЯ ПРИНАДЛЕЖНОСТЬ

памятник археологии	памятник истории	памятник архитектуры	памятник монумент. иск-ва
		2	

III. ДАТИРОВКА ПАМЯТНИКА (или дата исторического события, с которым связано возникновение памятника — для памятников истории)

1817 г.

IV. АДРЕС (местонахождение) ПАМЯТНИКА

Москва, Бауманский р-н,

Елоховский проезд, I, стр. 2

(АССР, край, область, район, автономная обл.,

национальный округ, населенный пункт, пути подъезда)

V. ХАРАКТЕР СОВРЕМЕННОГО ИСПОЛЬЗОВАНИЯ

по первонач. назначению	культурно-просветит.	туристско-экскурсион.	лечебно-оздоровительн.	жилые помещения	хозяйственное	не используется
	музей библ. клуб		больн. с.ч.ч. д.отд.	+	учреждение торгов. промышлен. склад	

ПРИЛОЖЕНИЯ:

Фото общего вида 3

Фото фрагментов — 3

Генплан -

Обмеры: план - 3

фасад -

разрез -

Схематический план

охранной зоны -

Вкладыш 1 лист.

VI. ИСТОРИЧЕСКИЕ СВЕДЕНИЯ

а) для памятников археологии	— история возникновения, кем и когда производились разведки и раскопки, место хранения коллекций.
для памятников истории	— история возникновения: краткая характеристика событий и лиц, в связи с которыми объект приобрел значение памятника.
для памятников архитектуры и монументального искусства	— автор, строитель, заказчик, история создания.

Построен в 1817 г. как главный дом владения купца Б.П.Кувшинникова, вытеснившегося в этот период из обширной городской усадьбы, принадлежавшей во 2-й пол. XVIII в. кн. М.А.Гагариной, а в нач. XIX в. — дворянке М.В.Мальцевой, и занимавшей участок, вытянутый "от Качельной площади, что против церкви Богоявления Господня в Елохове до Ольховца" /ныне — Елоховская пл. и Ольховая ул./

Автор проекта и строитель неизвестны.

Двухэтажный на подвале каменный дом имел первоначально небольшую деревянную пристройку на дворевом фасаде и деревянные же сени парадного подъезда на северо-восточном торце.

В кон. 1840-х — нач. 1850-х гг. дом перешел в собственность купчихи О.Г.Поповой, наследникам которой принадлежал вплоть до 1917 г. В 1850-х гг. О.Г.Попова приобретает также соседнее к северо-востоку владение Лукманова, главный дом которого /бывший дом А.Г.Головкина/ перестраивает под фабрику.

Дом ее основного владения сохранил функции главного усадебного жилого строения. Во 2-й пол. XIX в. он получил новую декорацию уличного фасада, а в 1900 г. — каменную пристройку по центру дворового фасада для лестницы на 2-й этаж.

В годы Советской власти дом был приспособлен под коммунальные квартиры.

б) перестройки и утраты, изменившие первоначальный облик памятника.

План и объем дома нач. XIX в. усложнены пристройкой 1900 г. Пристройка, соединившая дом с дворовым флигелем 1824 г. искажает восприятие его объема. Утрачен первоначальный декор уличного фасада. Растесаны окна 1-го этажа и продухи подвала. Частично изменена планировка и оформление интерьеров.

в) реставрационные работы (общая характеристика, время, автор, место хранения документации)

Реставрационные работы не производились.

VII. ОПИСАНИЕ ПАМЯТНИКА

а)	для памятников археологии для памятников истории для памятников архитектуры для памятников монумент. иск-ва	— характер культурного слоя, важнейшие находки, — характеристика памятника, наличие, текст и время установления мемориальной доски, — основные особенности планировочной, композиционно-пространственной структуры и конструкции; характер декора фасадов и интерьеров; наличие живописи, скульптуры, прикладного искусства; строительный материал, основные габариты, — основные особенности композиционного и колористического решения; тексты, материал, техника, размер.
----	--	---

Дом поставлен по красной линии Елоховского проезда к юго-западу от собора Богоявления в Елохове и представляет собою характерное для рядовой городской застройки I-й пол. XIX в. каменное двухэтажное с подвалом жилое здание.

Несмотря на пристройки со стороны двора, читается его первоначальный план, который составляют вытянутый по продольной оси вдоль улицы прямоугольник основного объема и примыкающий к его северо-западной дворовой стороне меньший прямоугольник пристройки 1900 г.

Легко вычленяется также первоначальный компактный вытянутый по горизонтали объем дома нач. XIX в. Он покрыт вальмовой крышей с фронтоном по главному фасаду. Пристройка 1900 г. имеет равную с ним высоту и такую же скатную крышу.

Помещения подвала перекрыты цилиндрическими сводами с распалубками, перекрытия жилых этажей — плоские. Перемычки дверных и оконных проемов — плоские; парадная дверь пристройки 1900 г. имеет полуциркульную перемычку.

Стены кирпичные на известковом растворе и им же оштукатурены с обеих сторон. Кровли железные по деревянным стропилам. Лестницы каменные по железным косоурам. Полы жилых помещений — паркетные. Печи облицованы белым поливным кафелем. Декор фасадов выполнен в штукатурке. Цоколь белокаменный.

Фасады сохранили композицию, восходящую к архитектуре позднего классицизма, а торцевые и часть дворового фасада первоначальное оформление: гладко оштукатуренные стены, простые без обрамления оконные проемы, профилированный меэтажный карниз, плоскую тягу, продолжающую под окнами 2-го этажа и венчающий карниз с широкой полосой гладкого фриз.

Главный девятиосевой фасад имеет трехчастное построение: его центр выделен легкой раскреповкой, завершенной фронтоном с полуциркульным черлачным окном. Стены, обработанные рустом /продолжение см. Вкладыш № 1/

с) общая оценка общественной, научно-исторической и художественной значимости памятника.

Рядовой жилой дом эпохи позднего классицизма. Представляет историко-архитектурную ценность как элемент единой по масштабу и стилистике застройки Елоховского проезда.

VIII. ОСНОВНАЯ БИБЛИОГРАФИЯ, АРХИВНЫЕ ИСТОЧНИКИ, ИКОНОГРАФИЧЕСКИЙ МАТЕРИАЛ.

ГИМ, ОИИ, ф. 440, п. 961, л. 94
 МИИТА, Басманная часть, № 107

IX. ТЕХНИЧЕСКОЕ СОСТОЯНИЕ

		хорошее	среднее	плохое	аварийное
характеристика общего состояния: для памятников археологии	культурного слоя важнейших находок				
для памятников архитек- туры и истории	конструкций стен покрытий потолков пола декора фасадов интерьеров	+	+		
в интерьере:	живописи скульптуры прикл. иск-ва		+	+	
для памятников мону- ментального искусства	цоколя постаменты скульптуры грунта красочного слоя				

X. СИСТЕМА ОХРАНЫ

а) категория охраны

союзная	республ.	местная	не состоит
	+		

б) дата и № документа о принятии под охрану
№ 1327 от 30.УШ. 1960 г.

Постановление Сов. Министров РСФСР

в) границы охранной зоны и зоны регулирования застройки (краткое описание со ссылкой на утверждающий документ)

Проект Охранных зон памятников архитектуры по улицам
Б. Хмельницкого, Чернышевского, К. Маркса, Спартаковской разра-
ботан Ин-том "Моспроект-3" в 1969-1971 гг.

Проект находится в стадии корректировки.

г) балансовая принадлежность и конкретное использование
Милые помещення.

На балансе МЭК М Бауманского р-на

д) дата и № охранного документа

№ 413 от 1978 г.

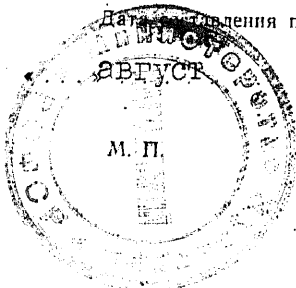
Дата выдачи паспорта

Составитель ст. арх. В. Хаславская
(ф. и. о., должность или профессия)

август 1982 г.

И. Хан
(подпись)

Инспектор по охране памятников _____
(подпись)



Вкладыш № I

Москва, Бауманский р-н,
Елоховский проезд, I, стр. 2
Дом жилой, 1817 г.

§ УП-а /продолжение/

этажа - кватровым, боковые его части, также как раскреповка верхнего этажа - ленточным/ членятся по горизонтали междуэтажной тягой и завершаются венчающим карнизом с мелкими сулями по рисунку профилями. Окна первого этажа обрамены тянутыми профилированными наличниками: три центральные с плоскими сандриками, боковые - с небольшими "ушами". Наличники окон второго этажа завершены лепными сандриками в виде картушей эклектического по характеру рисунка; под окнами помещены лепные филенки. Полуциркулярное чердачное окно декорировано профилированным аркивольтом, опирающимся на шпильстры,

От первоначального декора I-й четв. XIX в. фасад сохранил белокаменный цоколь с профилированным верхним камнем.

Восточный фасад дворовой пристройки частично сохранил декорацию 1900 г. Его стена обработана профилированными филенками, парадная дверь оформлена плоскими шпильстрами и лучковым сандриком с картушем.

Фасады окрашены в два цвета: плоскости стен - в желтый, декор - белый.

Помещения первого и второго этажей сохранили анфиладную планировку I-й четв. XIX в., частично нарушенную поздними перегородками

Обформление интерьеров - тянутые карнизы, двупольные и однопольные филенчатые двери, кафельная облицовка углов с печей - относится ко 2-й пол. XIX в.









СПИРИТ 2

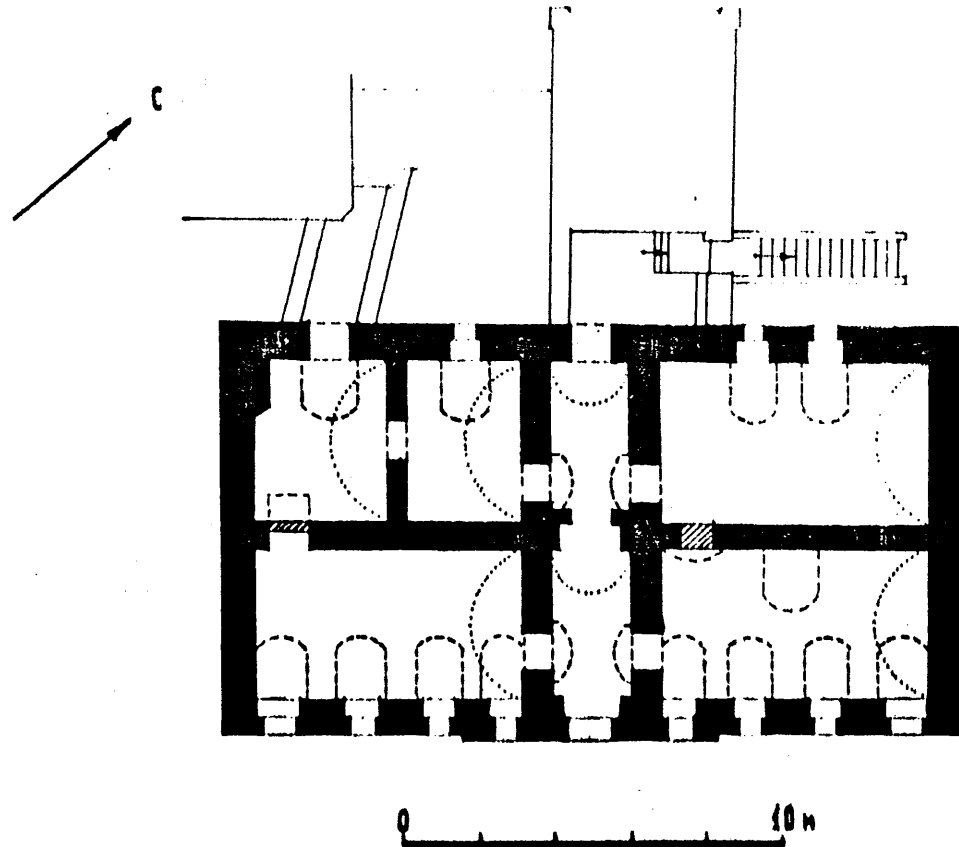




МОСКВА

БАУМАНСКИЙ Р-Н

УСАДЬБА ГОРОДСКАЯ, НАЧ XIX В.
ДОМ ГЛАВНЫЙ, 1817 г.
(ЕЛОХОВСКИЙ ПР. 1 (СТР. 1))



ПОДВАЛ

3

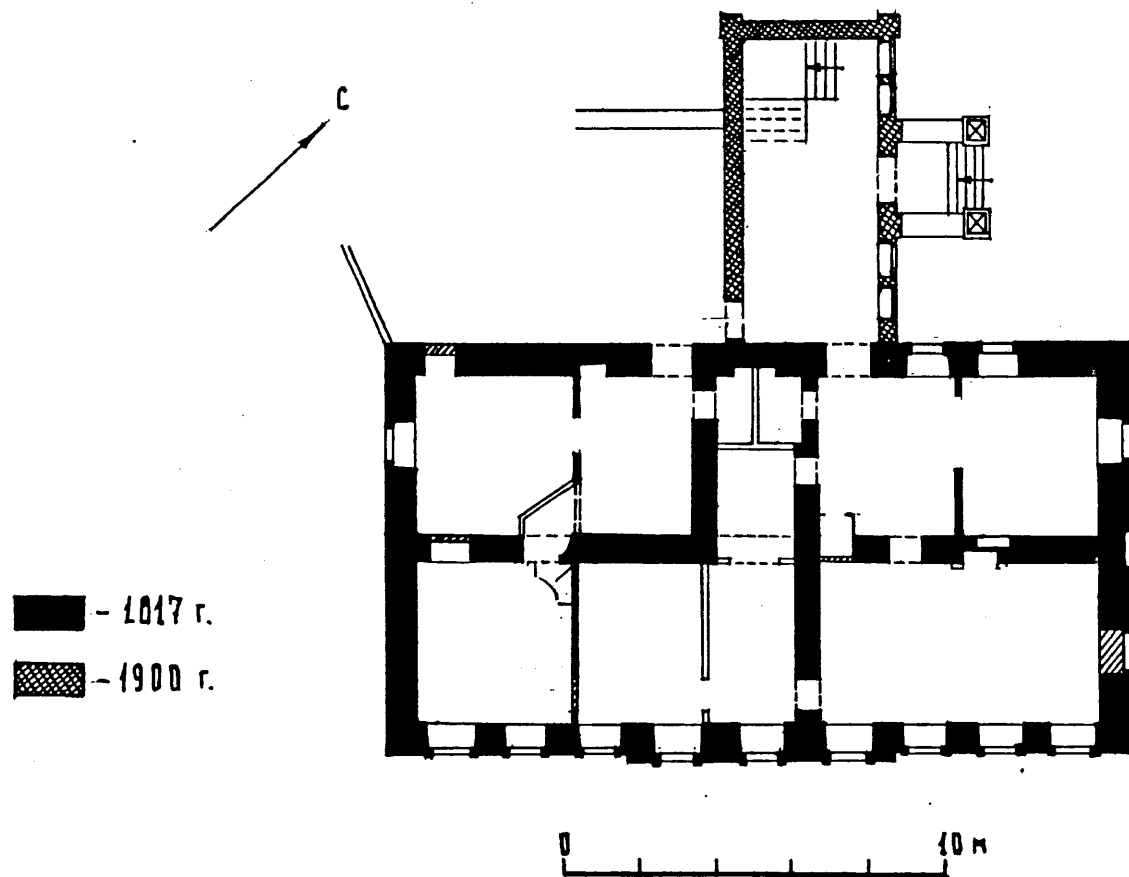
МОСПРОЕКТ-2
МАСТЕРСКАЯ № 13
АЛЕЕВ О. А.
1982 г.

Москва

Бауманский р-н

Усадьба Гвардская, нач. XIX в.
Дом главный, 1817 г.
(Ермоховский, пр. 1 стр. 2)

1 этаж



3

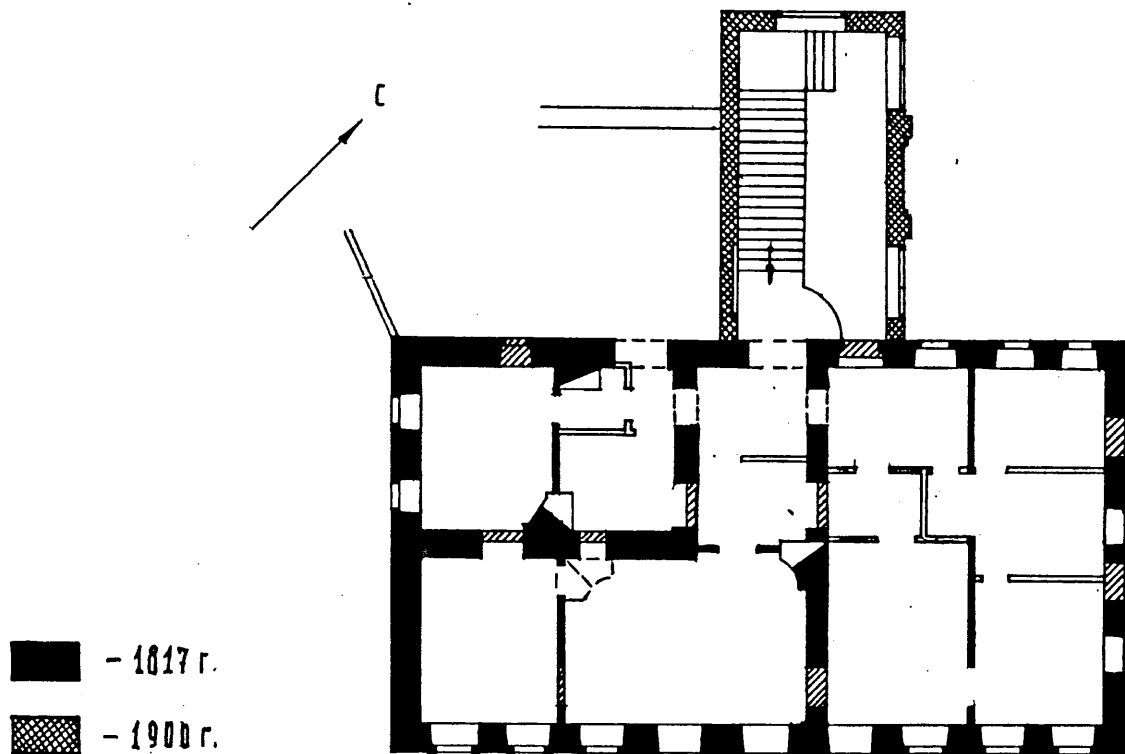
Моспроект-2
Мастерская № 13
Алеко В.А.
1982 г.

Москва

Баундаский р-н

Усадьба городская, нач XIX
Дом главный 1817 г.
(Ершовский пр. 1 стр 2)

2 этаж



3

Моспроект - 2
Мастерская №13
Алексо О.А.
1982 г.

МИНИСТЕРСТВО КУЛЬТУРЫ СССР • ПАМЯТНИКИ ИСТОРИИ И КУЛЬТУРЫ СССР (недвижимые)

3.2.413 - I.32I

СОЮЗНАЯ РЕСПУБЛИКА РСФСР Мин. культ. Гл. упр. по охране и использованию памятников истории и культуры

Гос. инсп. по охране памятников и ист. наследия при М. Мин. культуры

Адрес: Москва, Бауманский р-н, Елоховский пр. 1, стр. 2

(АССР, край, область; район, автономная обл.; национальный округ; населенный пункт)

УЧЕТНАЯ КАРТОЧКА

I. НАИМЕНОВАНИЕ ПАМЯТНИКА **Усадьба городская I-й четв. XIX в. Дом главный,**

II. ТИПОЛОГИЧЕСКАЯ ПРИНАДЛЕЖНОСТЬ	памятник археологии	памятник истории	памятник архитектуры	памятник монумент. ис-па
			2	

III. ДАТИРОВКА ПАМЯТНИКА **1817 г.**

IV. ХАРАКТЕР СОВРЕМЕННОГО ИСПОЛЬЗОВАНИЯ	по первоначальному назначению	культурно-просветительное	туристско-экскурсионное	лечебно-оздоровительный	жилые помещения	хозяйственное	не используется
					+		

предлож. по исполн.

V. ХАРАКТЕРИСТИКА ТЕХНИЧЕСКОГО СОСТОЯНИЯ

хорошее	среднее	плохое	аварийное
	+		

VI. КАТЕГОРИЯ ОХРАНЫ

союзная	республ.	местная	не состоит
	+		

наличие утвержденной охранной зоны

да	нет
	+

VII. НАЛИЧИЕ ДОКУМЕНТАЦИИ

паспорт	фотографии	замеры	реставрационные материалы
+	+	+	

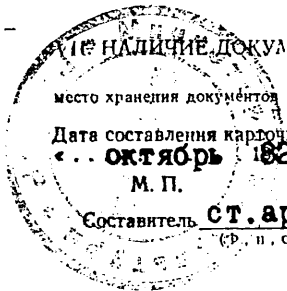
место хранения документов

органы охраны			реставрационные мастерские		музей, архив, искусствознак.
союзный	республикан.	местный	республикан.	местные	
	+	+		+	

Дата составления карточки
 «... октябрь 1982 г.
 М. П.

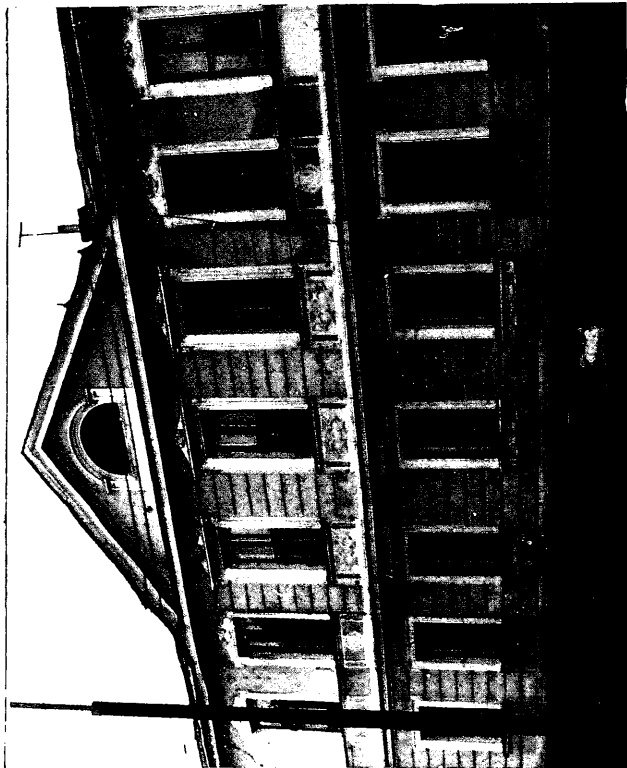
Составитель **Ст. арх. В. Хаславская**
 (Ф., и., о. подпись и профессия, подпись)

Инспектор по охране памятников _____
 (Ф., и., о. подпись)



В. Хаславская

УЧЕТНАЯ КАРТОЧКА (оборотная сторона)



Краткое описание

Каменное двухэтажное с подвалом жилое здание построено как главный дом небольшого городского владения I-й четв. XIX в. Поставленный по красной линии Елоховского пр. основной объем здания имеет в плане форму прямоугольника, вытянутого по продольной оси; к его дворовому фасаду примыкает каменная двухэтажная пристройка для лестницы, сооруженная в 1900 г.; деревянной пристройкой дом соединен с дворовым флигелем 1824 г. Подвал перекрыт цилиндрическими сводами с распалубками, перекрытия верхних этажей — плоские по деревянным балкам. Оконные и дверные проемы завершены плоскими перемычками, парадная дверь в пристройке 1900 г. — полуциркульной перемычкой.

Фасады сохранили композицию, восходящую к архитектуре позднего классицизма, а торцевые и часть дворового фасада — первоначальное оформление. Штукатурный сухой по рисунку декор уличного фасада относится ко 2-й пол. XIX в. Интерьер сохранил — с рядом искажений — объемно-планировочную структуру помещений I-й четв. XIX в. и оформление, относящееся ко 2-й пол. XIX в. Здание представляет

ценность как рядовой жилой дом эпохи послепожарного строительства Москвы, как элемент единой по масштабу и стилистике застройки Елоховского проезда.